

**BIULETYN INFORMACYJNY NR 256/2014**  
za okres od 14.09.2014 r. godz. 8.00 do 15.09.2014 r. do godz. 8.00



poniedziałek, 15.09.2014 r.



**Najważniejsze zdarzenia z minionej doby**

**1. m. Wołomin** – wypadek samochodowy, 8 osób rannych, 1 ofiara śmiertelna.

**ZESTAWIENIE DANYCH STATYSTYCZNYCH**  
za okres: 14.09. – 15.09.2014 r.

	KOMENDA STOŁECZNA POLICJI		W analizowanym okresie	Od początku roku
	1) Odnotowano wypadków	Ogółem	12	2430
2) Ofiary śmiertelne w wypadkach drogowych/ kolejowych/ lotniczych		1/0/0	95/14/0	
3) Osoby ranne w wypadkach drogowych/kolejowych/lotniczych		11/0/0	1815/2/1	
4) Utonięcia /wychłodzenia		0/0	32/7	
	KOMENDA WOJEWÓDZKA POLICJI		W analizowanym okresie	Od początku roku
	1) Odnotowano wypadków	Ogółem	8	1478
2) Ofiary śmiertelne w wypadkach drogowych/ kolejowych/ lotniczych		0/0/0	155/1/2	
3) Osoby ranne w wypadkach drogowych/kolejowych/lotniczych		16/2/0	2080/2/2	
4) Utonięcia /wychłodzenia		0/0	33/6	
	KOMENDA WOJEWÓDZKA PAŃSTWOWEJ STRAŻY POŻARNEJ		W analizowanym okresie	Od początku roku
	1) Liczba pożarów	Ogółem	53	13769
2) Ofiary śmiertelne w pożarach/zaczadzenia		0/0	48/3	
3) Osoby ranne w pożarach/zatrute CO		0/0	259/7	

UTONIĘCIA		„POŻARY TRAW”	
w ciągu doby	ogółem w roku	w ciągu doby	Ogółem
0	65	17	854

**WYKAZ ZGROMADZEŃ PUBLICZNYCH, IMPREZ MASOWYCH I INNYCH WYDARZEŃ w dniu 15.09.2014 r.**

Godziny imprezy	Rodzaj imprezy	Miejsce/Trasa	Organizator	Liczba uczestników	Uwagi
8.00-16.00	zgromadzenie	ul. Rakowiecka 37, przed budynkiem Aresztu Śledczego	Fundacja Paragraf	10-30	wyrażenie poparcia dla powołania muzeum zbrodni komunistycznych w obecnym budynku Aresztu Śledczego
10.00-15.00	zgromadzenie	ul. Żoły 26/26b, przed gmachem Ambasady Libii	Stowarzyszenie Wspierania Libijczyków w Polsce	30-40	wyrażenie protestu obywateli Libii w sprawie braku pomocy ze strony pracowników Ambasady
12.00-14.00	zgromadzenie	Plac Zamkowy	Fundacja Ekologiczna Arka	30	propagowanie i nagłaśnianie zalet płynących z prawidłowego zagospodarowania odpadów

## ZAGROŻENIA ŚRODOWISKA

Wyniki pomiarów zanieczyszczeń powietrza za minioną dobę [w  $\mu\text{g}/\text{m}^3$ ] na automatycznych stacjach WIOŚ w Warszawie:

DATA	14-09-2014		<	>	Kalendarz	Prezentuj dane						
Stacja	PM10		NO2		CO		O3		SO2-S1		SO2-S24	
	$\mu\text{g}/\text{m}^3$	% LV	$\mu\text{g}/\text{m}^3$	% LV	$\mu\text{g}/\text{m}^3$	% LV	$\mu\text{g}/\text{m}^3$	% LV	$\mu\text{g}/\text{m}^3$	% LV	$\mu\text{g}/\text{m}^3$	% LV
Belsk-IGPAN	33.9	67.14	31.5	15.71	428	4.28	86.6	71.87	7.3	2.08	3.2	2.55
Granica-KPN			10	4.99			85.5	70.96	5.2	1.48	2.9	2.31
Legionowo-Zegrzyńska			11.5	5.74			99.5	82.58	2.9	0.83	2.4	1.91
Piastów-Pułaskiego			35.3	17.61			123.5	102.5	15.7	4.48	5	3.98
Płock-Gimnazjum			15	7.48	227	2.27	85	70.55	2.2	0.63	1.4	1.12
Płock-Reja	24.3	48.13	32.4	16.16	459	4.59			3.3	0.94	2.6	2.07
Radom-Tochtermana	33.2	65.76			507	5.07	95	78.84	9.7	2.77	4.9	3.9
Siedlce-Konarskiego	29.4	58.23	17.5	8.73	494	4.94	105.2	87.31	3.4	0.97	1.6	1.28
Warszawa-Komunikacyjna			67.4	33.62	676	6.76						
Warszawa-Marszałkowska	51.1	101.21	82.9	41.35	1099	10.99						
Warszawa-Podleśna							99.5	82.58				
Warszawa-Targówek	23	45.55	41.1	20.5	700	7	100.6	83.49	5.3	1.51	4.4	3.51
Warszawa-Ursynów	28.8	57.04	26.4	13.17			105.5	87.56	6.4	1.83	5.2	4.14
Żyrardów-Roosevelta	33.2	65.76	29.9	14.91					6.1	1.74	4.9	3.9

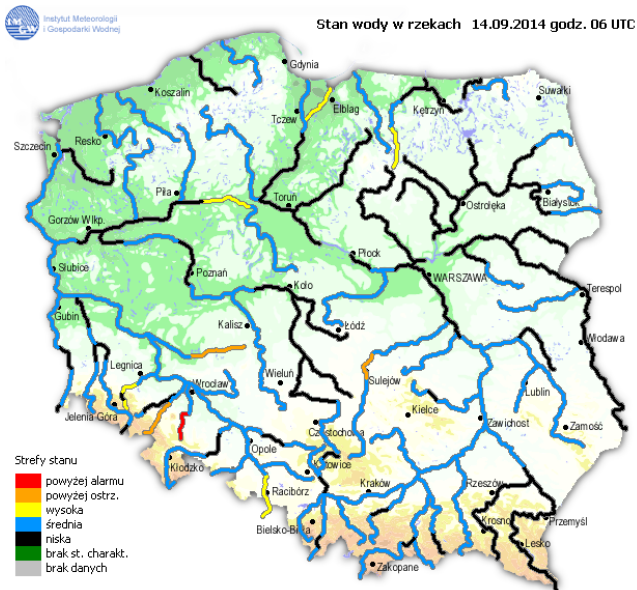
**Dopuszczalne poziomy substancji w powietrzu**

	PM10 - 1h	PM10 - 24h	NO <sub>2</sub> - 1h	CO - 8h	O <sub>3</sub> - 1h	O <sub>3</sub> - 8h	SO <sub>2</sub> - 1h	SO <sub>2</sub> - 24h
<b>Bardzo nisko</b>	0-25	0-25	0-50	0-2500	0-60	0-50	0-55	0-25
<b>Nisko</b>	25-50	25-50	50-100	2500-5000	60-120	50-80	55-100	25-50
<b>Średnio</b>	50-75	50-75	100-150	5000-7500	120-150	80-100	100-200	50-100
<b>Wysoko</b>	75-100	75-100	150-200	7500-10000	150-180	100-120	200-350	100-125
<b>Bardzo wysoko</b>	100-200	100-200	200-400	>10000	180-240	>120	350-500	>125
<b>Niebezpiecznie</b>	>200	>200	>400		>240		>500	

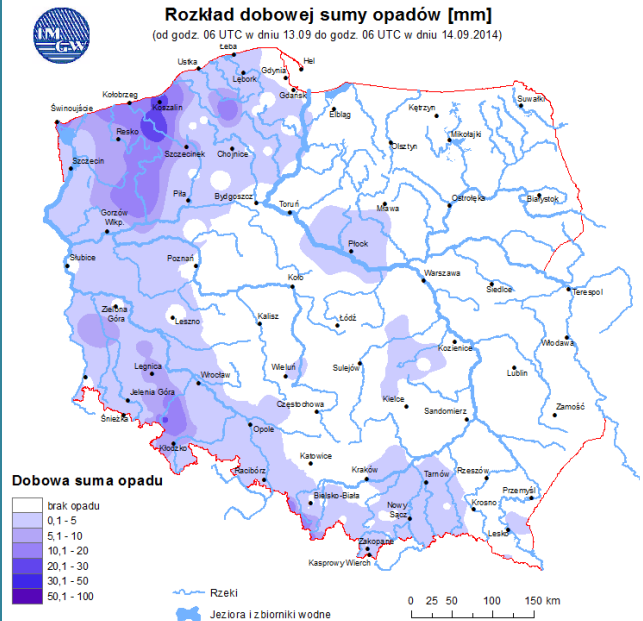
# INFORMACJE HYDROLOGICZNO – METEOROLOGICZNE

źródło: IMGW – PIB

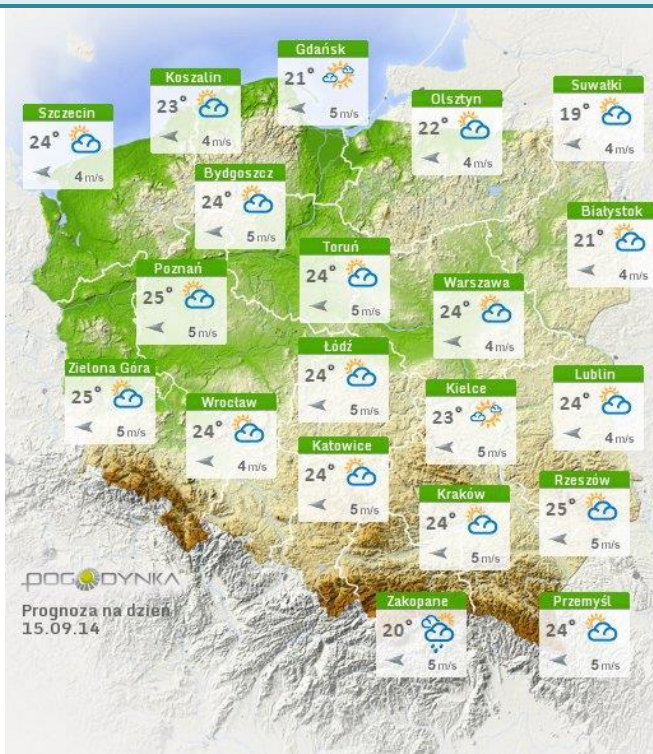
## Stan wody na głównych rzekach Polski



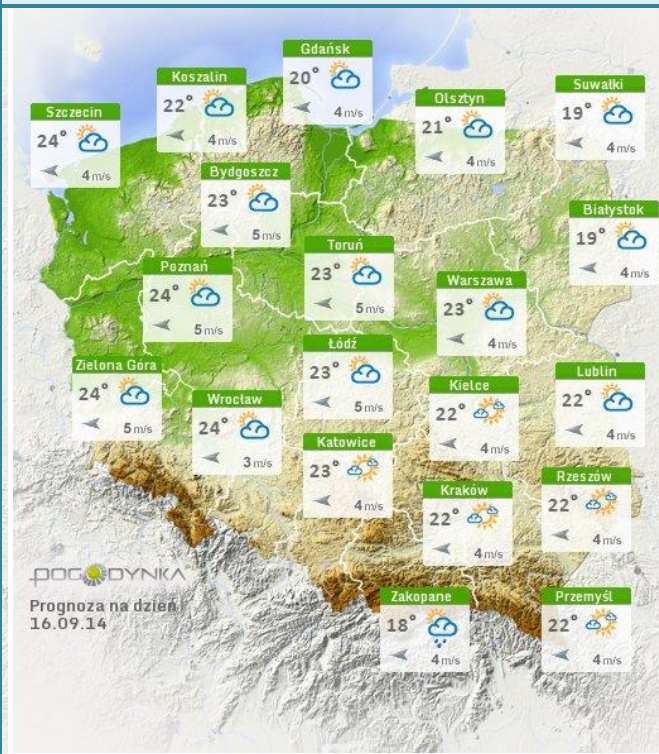
## Rozkład dobowej sumy opadów



## Prognoza pogody dla Polski na dziś

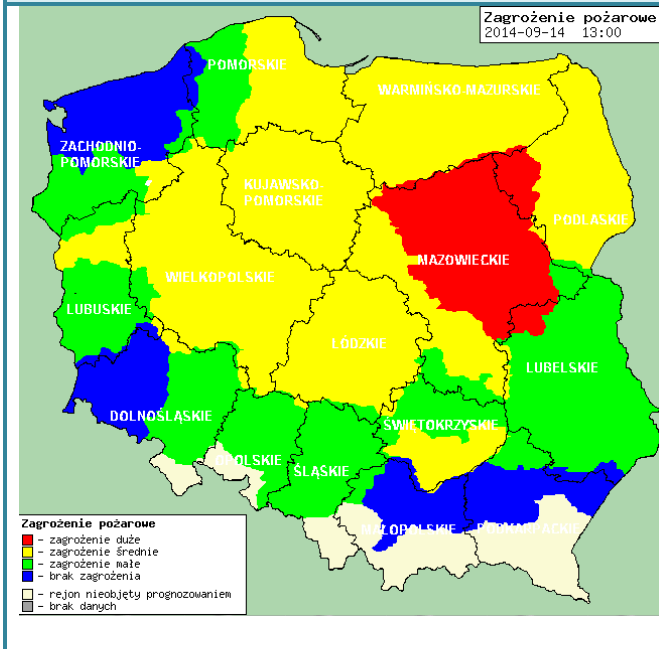


## Prognoza pogody dla Polski na jutro



## Zagrożenie pożarowe lasów

## Ostrzeżenia meteorologiczne



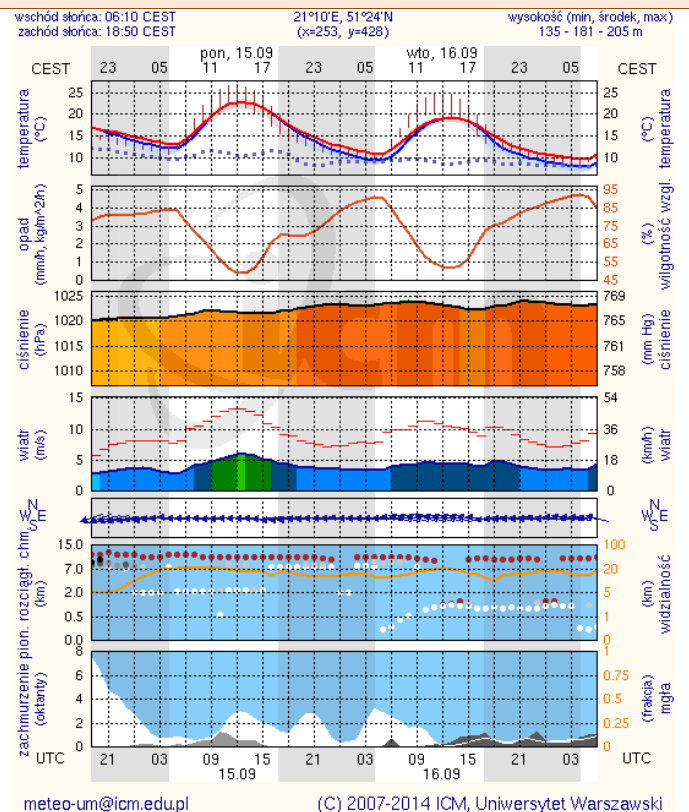
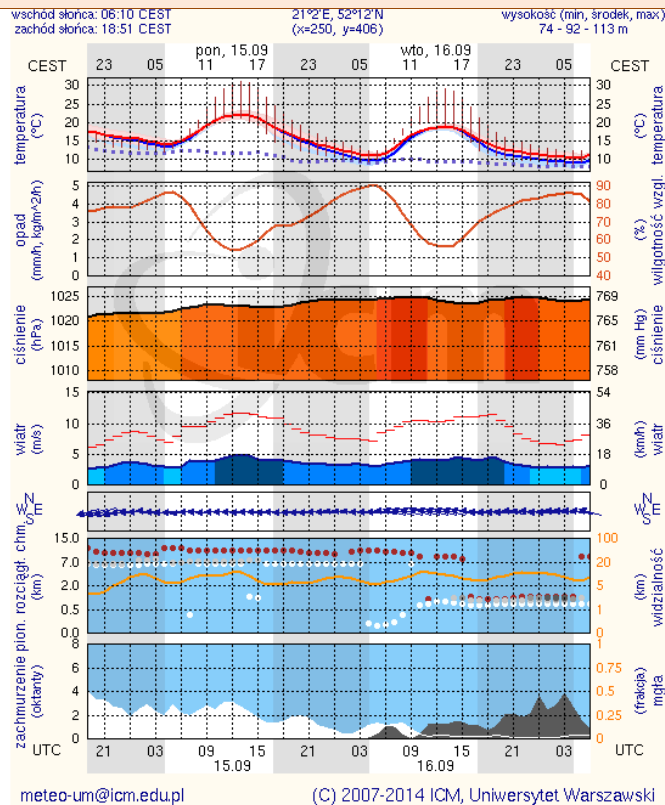
**BRAK.**

## METEOROGRAMY

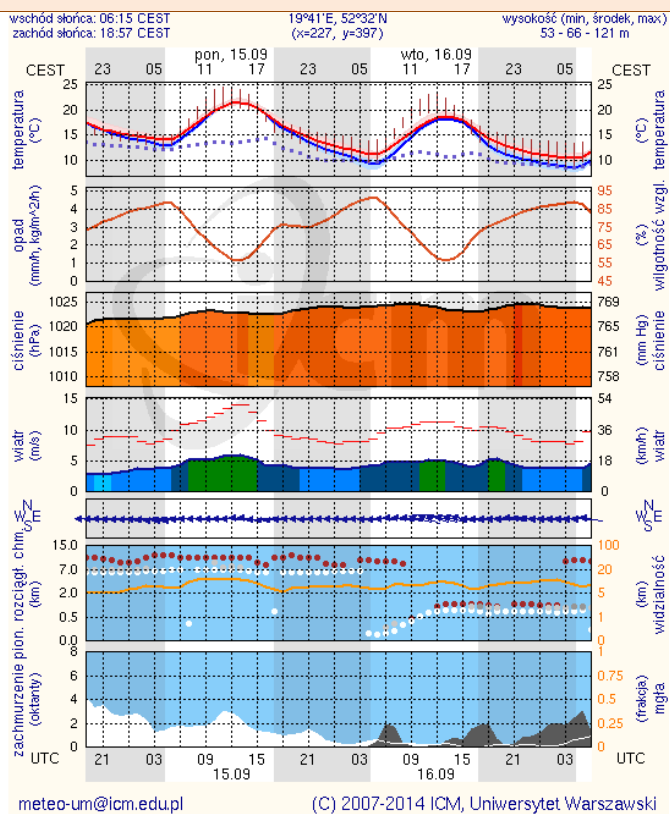
dla głównych miast województwa mazowieckiego:

### Warszawa

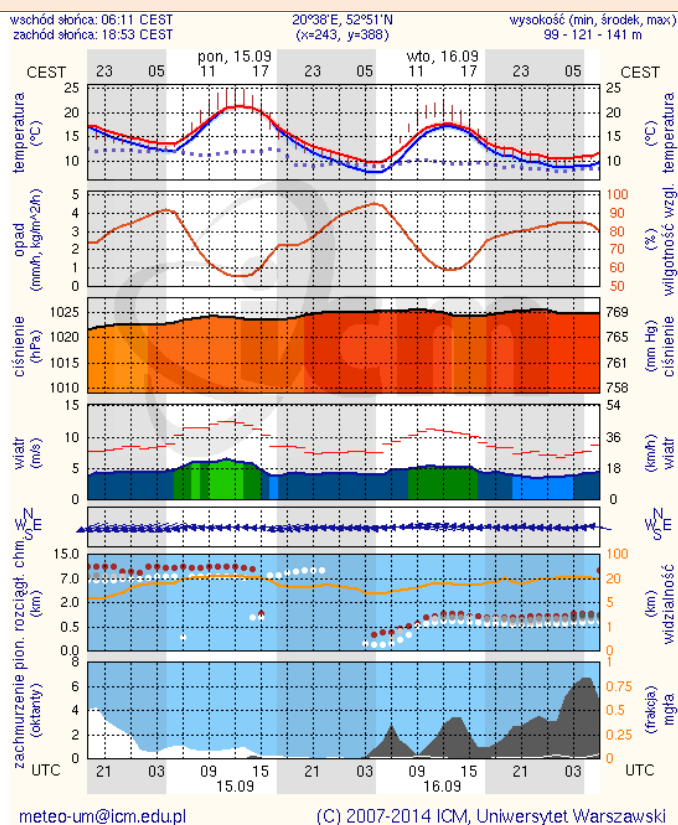
### Radom



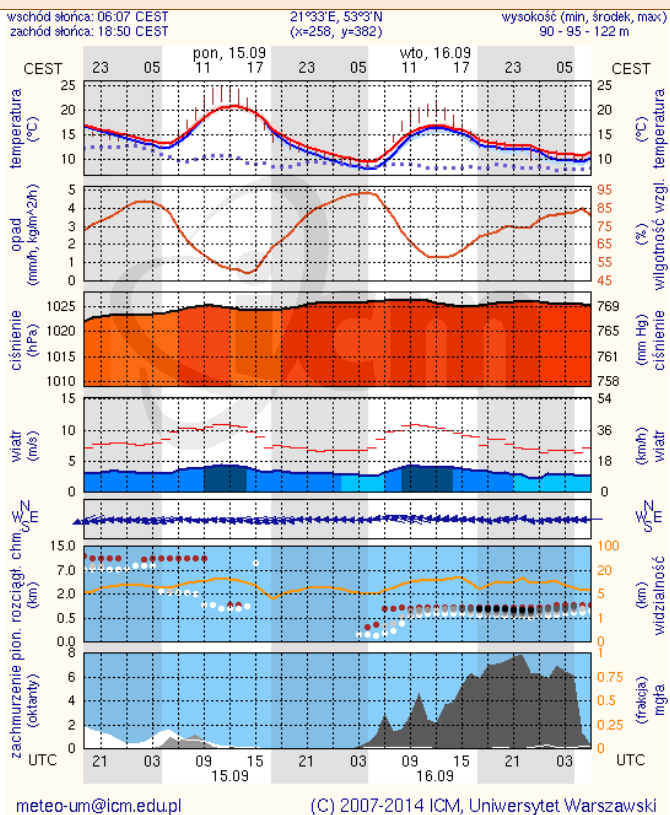
## Płock



## Ciechanów



## Ostrołęka



## Siedlce

