

BIULETYN INFORMACYJNY NR 252/2014
za okres od 10.09.2014 r. godz. 8.00 do 11.09.2014 r. do godz. 8.00



czwartek, 11.09.2014 r.

Najważniejsze zdarzenia z minionej doby



1. **Warszawa (Most Gdański)** – wyłowienie z rzeki Wisły zwłok n/n mężczyzny.
2. **Radziejowice Parcel** (pow. żyrardowski) – wypadek drogowy, dwie ofiary śmiertelne i trzy osoby ranne.
3. **Ostrołęka** – protest mieszkańców, blokowanie DK-53 i 61.
4. **Nowy Konik** (pow. miński) – wypadek drogowy, trzy osoby ranne.

ZESTAWIENIE DANYCH STATYSTYCZNYCH
za okres: 10.09. – 11.09.2014 r.

	KOMENDA STOŁECZNA POLICJI		W analizowanym okresie	Od początku roku
		Ogółem		
	1) Odnotowano wypadków	Ogółem	7	2389
	2) Ofiary śmiertelne w wypadkach drogowych/ kolejowych/ lotniczych		0/0/0	91/14/0
	3) Osoby ranne w wypadkach drogowych/kolejowych/lotniczych		9/0/0	1772/2/1
	4) Utonięcia /wychłodzenia		1/0	32/7
	KOMENDA WOJEWÓDZKA POLICJI		W analizowanym okresie	Od początku roku
		Ogółem		
	1) Odnotowano wypadków	Ogółem	5	1447
	2) Ofiary śmiertelne w wypadkach drogowych/ kolejowych/ lotniczych		3/0/0	155/1/2
	3) Osoby ranne w wypadkach drogowych/kolejowych/lotniczych		6/0/0	2041/0/2
	4) Utonięcia /wychłodzenia		0/0	33/6
	KOMENDA WOJEWÓDZKA PAŃSTWOWEJ STRAŻY POŻARNEJ		W analizowanym okresie	Od początku roku
		Ogółem		
	1) Liczba pożarów	Ogółem	28	13568
	2) Ofiary śmiertelne w pożarach/zaczadzenia		0/0	48/3
	3) Osoby ranne w pożarach/zatrute CO		0/0	259/7

UTONIĘCIA		„POŻARY TRAW”	
w ciągu doby	ogółem w roku	w ciągu doby	Ogółem
1	65	---	837

WYKAZ ZGROMADZEŃ PUBLICZNYCH, IMPREZ MASOWYCH I INNYCH WYDARZEŃ w dniu 11.09.2014 r.

Godziny imprezy	Rodzaj imprezy	Miejsce/Trasa	Organizator	Liczba uczestników	Uwagi
całodobowo	zgromadzenie	przy ul. Wiejskiej	Wielki Obóz Niezadowolonych / Stołeczna Inicjatywa Obywatelska i Ruch Oporu	powyżej 500	wyrażenie niezadowolenia społecznego

ZAGROŻENIA ŚRODOWISKA

Wyniki pomiarów zanieczyszczeń powietrza za minioną dobę [w $\mu\text{g}/\text{m}^3$] na automatycznych stacjach WIOŚ w Warszawie:

DATA	10-09-2014		< > Kalendarz		Prezentuj dane							
Stacja	PM10		NO2		CO		O3		SO2-S1		SO2-S24	
	$\mu\text{g}/\text{m}^3$	% LV	$\mu\text{g}/\text{m}^3$	% LV	$\mu\text{g}/\text{m}^3$	% LV	$\mu\text{g}/\text{m}^3$	% LV	$\mu\text{g}/\text{m}^3$	% LV	$\mu\text{g}/\text{m}^3$	% LV
Belsk-IGPAN	15.7	31.1	17.5	8.73	367	3.67	63.2	52.45	3.6	1.03	1.6	1.28
Granica-KPN			10.3	5.14			50.8	42.16	5	1.43	1.4	1.12
Legionowo-Zegrzyńska			53.6	26.73			58.1	48.22	12.6	3.59	2.3	1.83
Piastów-Pułaskiego			65	32.42			67	55.61	7.8	2.23	3	2.39
Płock-Gimnazjum			47.1	23.49	283	2.83	47.9	39.75	2	0.57	0.8	0.64
Płock-Reja	15.1	29.91	46.6	23.24	512	5.12			2.5	0.71	2	1.59
Radom-Tochtermana	23	45.55	55.3	27.58	528	5.28	76.7	63.66	3.9	1.11	2.3	1.83
Siedlce-Konarskiego	20.9	41.39	45.3	22.59	689	6.89	80	66.4	1.1	0.31	0.6	0.48
Warszawa-Komunikacyjna			142.3	70.98	1761	17.61						
Warszawa-Marszałkowska	41.7	82.59	87.6	43.69	930	9.3						
Warszawa-Podleśna												
Warszawa-Targówek	18.6	36.84	72.6	36.21	947	9.47	60.9	50.54	13	3.71	5.8	4.62
Warszawa-Ursynów	22	43.57	84.4	42.1			64.2	53.28	6.3	1.8	4.9	3.9
Żyrardów-Roosevelta	20.1	39.81	43.8	21.85					5.6	1.6	3.7	2.95

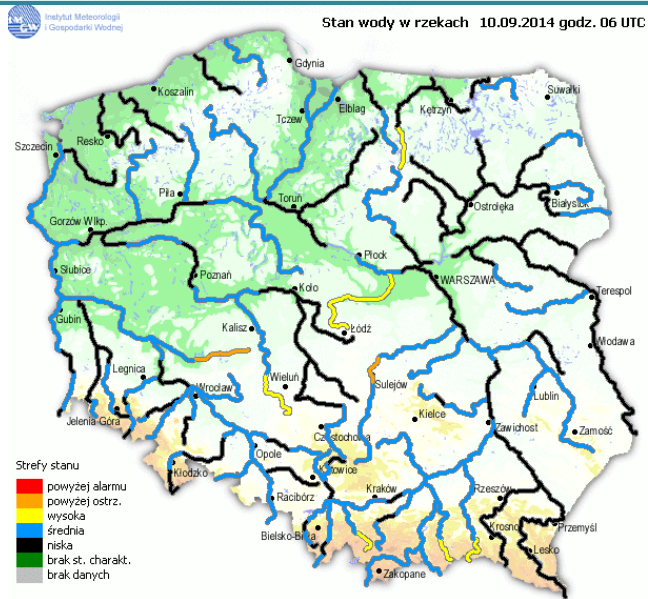
Dopuszczalne poziomy substancji w powietrzu

	PM10 - 1h	PM10 - 24h	NO ₂ - 1h	CO - 8h	O ₃ - 1h	O ₃ - 8h	SO ₂ - 1h	SO ₂ - 24h
Bardzo nisko	0-25	0-25	0-50	0-2500	0-60	0-50	0-55	0-25
Nisko	25-50	25-50	50-100	2500-5000	60-120	50-80	55-100	25-50
Średnio	50-75	50-75	100-150	5000-7500	120-150	80-100	100-200	50-100
Wysoko	75-100	75-100	150-200	7500-10000	150-180	100-120	200-350	100-125
Bardzo wysoko	100-200	100-200	200-400	>10000	180-240	>120	350-500	>125
Niebezpiecznie	>200	>200	>400		>240		>500	

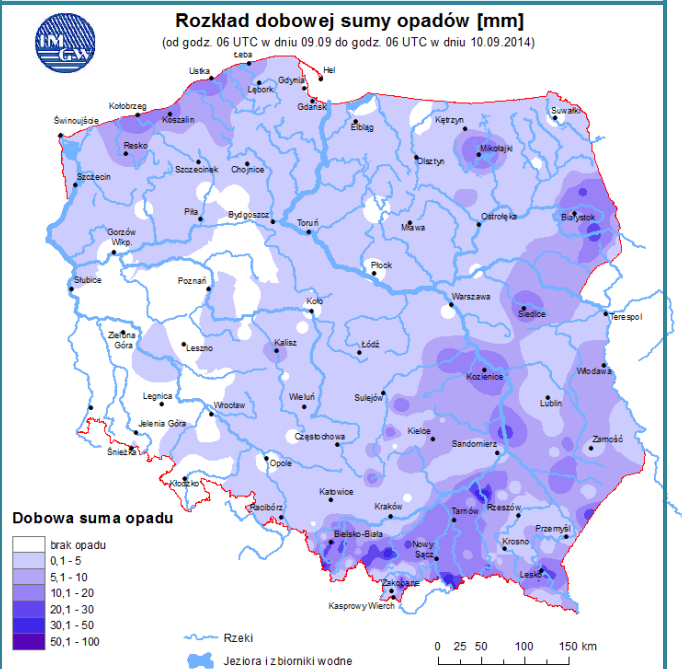
INFORMACJE HYDROLOGICZNO – METEOROLOGICZNE

źródło: IMGW – PIB

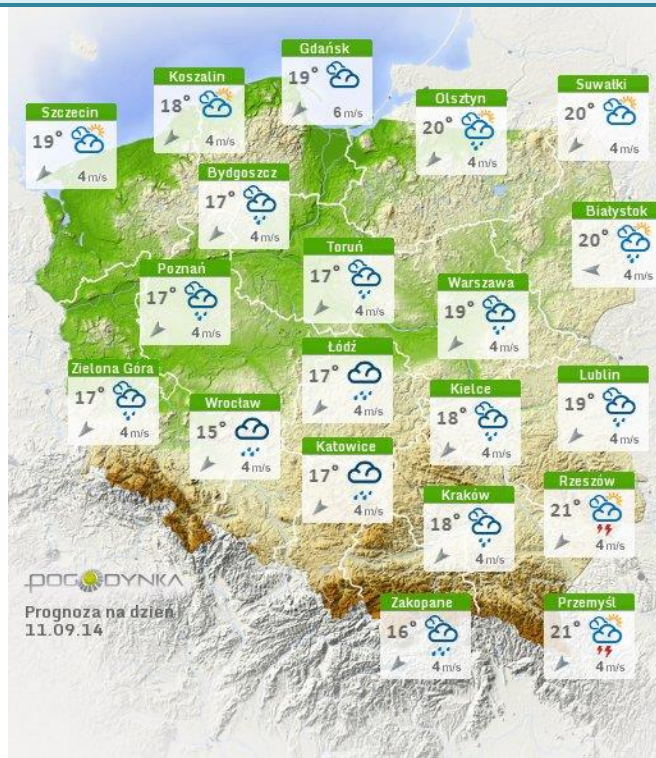
Stan wody na głównych rzekach Polski



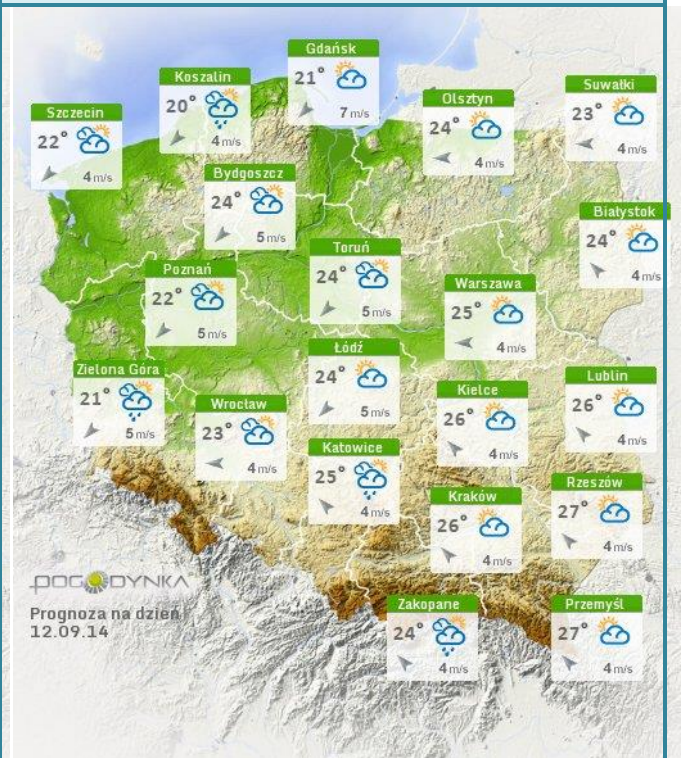
Rozkład dobowej sumy opadów



Prognoza pogody dla Polski na dziś

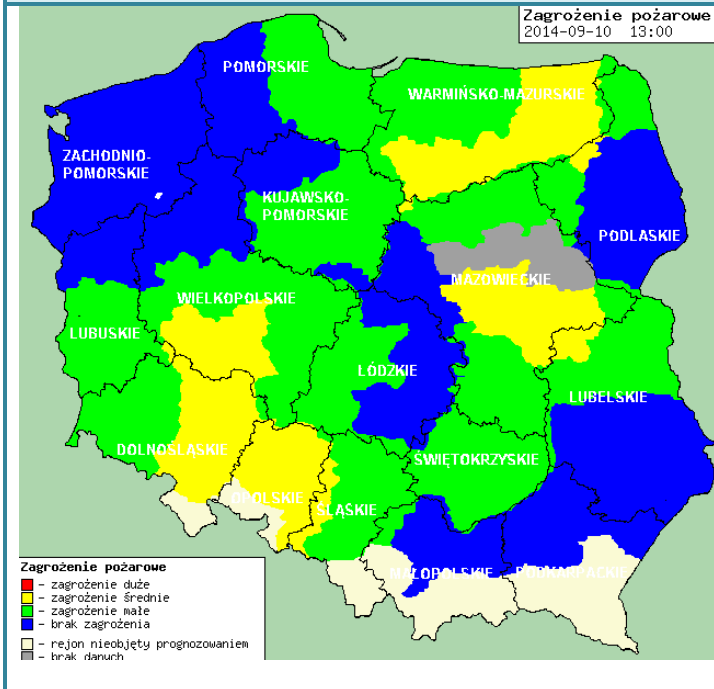


Prognoza pogody dla Polski na jutro



Zagrożenie pożarowe lasów

Ostrzeżenia meteorologiczne



BRAK.

METEOROGRAMY

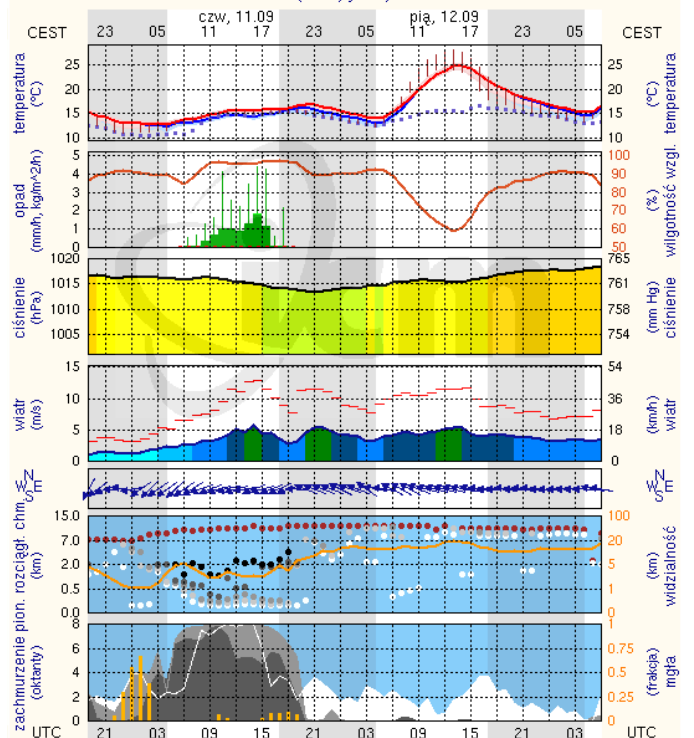
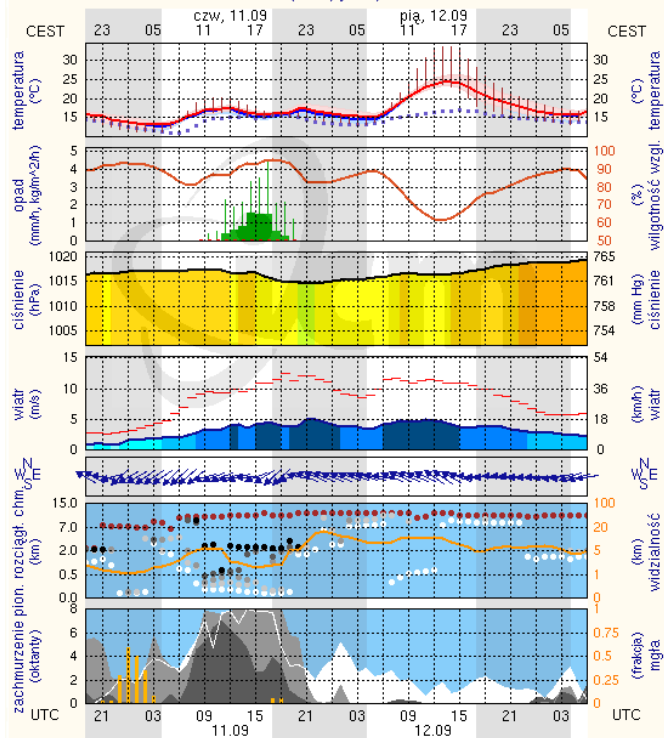
dla głównych miast województwa mazowieckiego:

Warszawa

Radom

wschód słońca: 06:03 CEST
zachód słońca: 19:01 CEST

wschód słońca: 06:03 CEST
zachód słońca: 19:00 CEST



meteo-um@icm.edu.pl

(C) 2007-2014 ICM, Uniwersytet Warszawski

meteo-um@icm.edu.pl

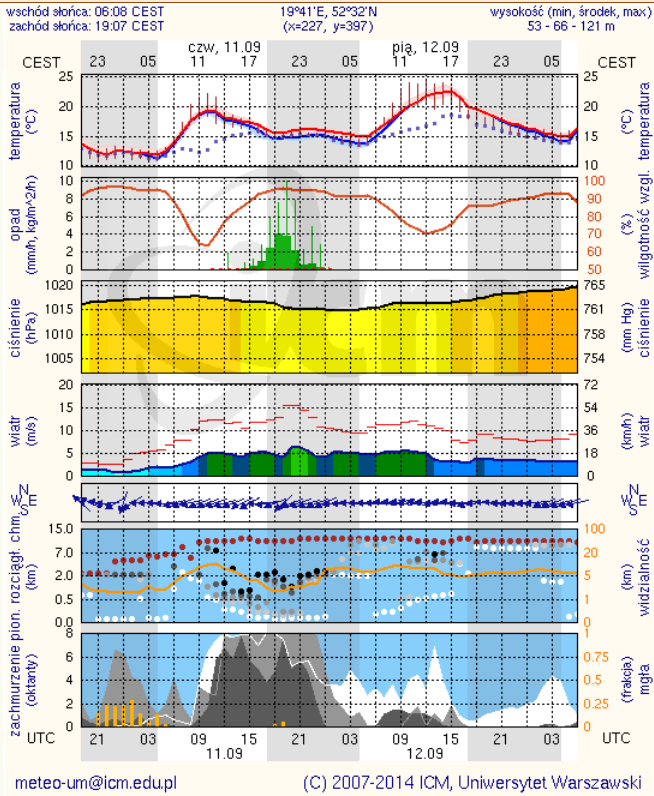
(C) 2007-2014 ICM, Uniwersytet Warszawski

WOJEWÓDZKIE CENTRUM ZARZĄDZANIA KRYZYSOWEGO

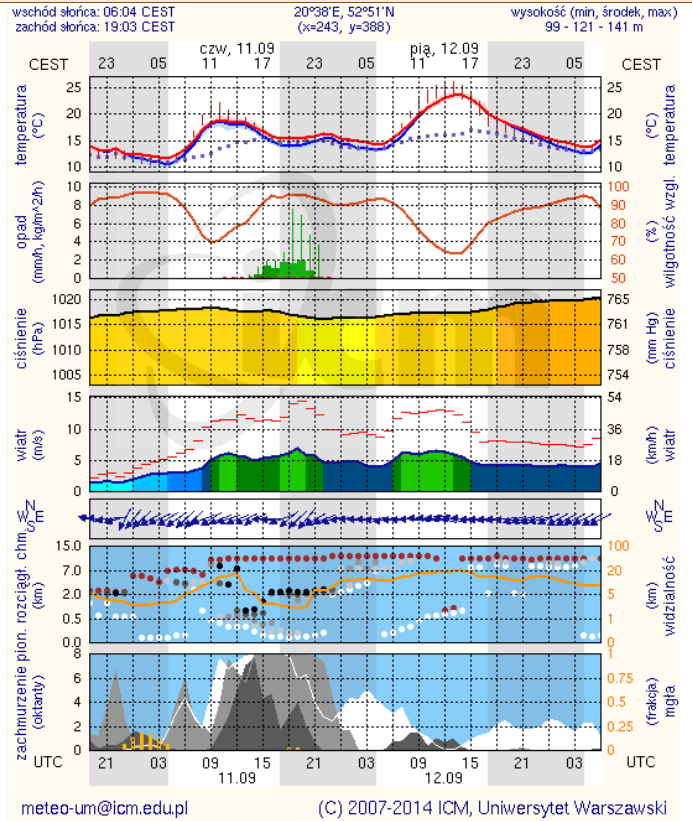
Plac Bankowy 3/5, 00-950 Warszawa, tel.: (22) 595-13-00; 595-13-01; 987; fax.: (22) 620-19-40; 695-63-53;

www.mazowieckie.pl

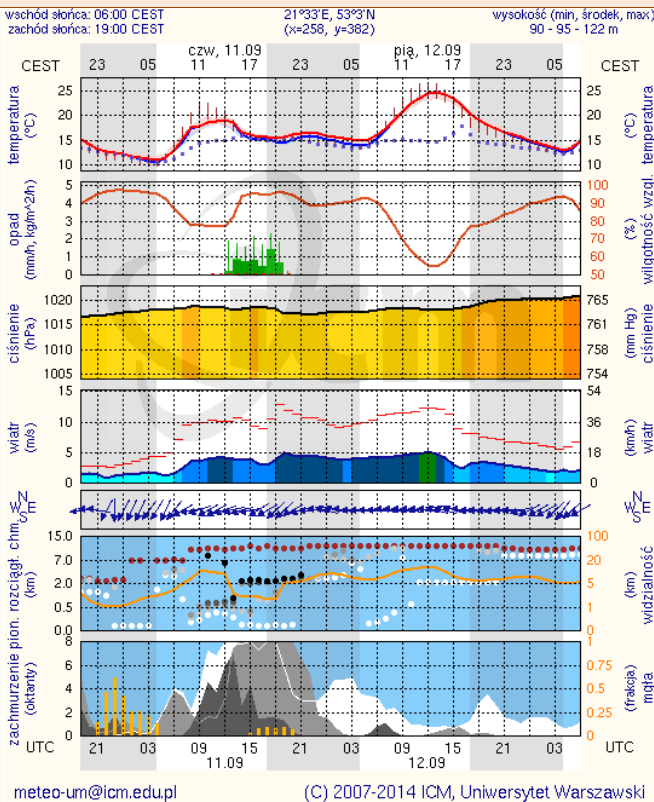
Płock



Ciechanów



Ostrołęka



Siedlce

