

**BIULETYN INFORMACYJNY NR 250/2014**  
za okres od 08.09.2014 r. godz. 8.00 do 09.09.2014 r. do godz. 8.00



wtorek, 09.09.2014 r.

**Najważniejsze zdarzenia z minionej doby**



1. **Baniocha (pow. piaseczyński)** – wypadek motocyklisty, 1 ofiara śmiertelna.
2. **Białobrzegi** – pożar bloku, ewakuacja 130 osób.
3. **Warszawa** – zadymienie mieszkania, 1 ofiara śmiertelna.
4. **Klwatka Królewska (pow. radomski)** – wypadek na DK 12, 1 ofiara śmiertelna.

**ZESTAWIENIE DANYCH STATYSTYCZNYCH**  
za okres: 08.09. – 09.09.2014 r.

	KOMENDA STOŁECZNA POLICJI		W analizowanym okresie	Od początku roku
	1) Odnotowano wypadków	Ogółem	5	2370
2) Ofiary śmiertelne w wypadkach drogowych/ kolejowych/ lotniczych		2/0/0	91/14/0	
3) Osoby ranne w wypadkach drogowych/kolejowych/lotniczych		3/0/0	17450/2/1	
4) Utonięcia /wychłodzenia		0/0	31/7	
	KOMENDA WOJEWÓDZKA POLICJI		W analizowanym okresie	Od początku roku
	1) Odnotowano wypadków	Ogółem	12	1440
2) Ofiary śmiertelne w wypadkach drogowych/ kolejowych/ lotniczych		0/0/0	151/1/2	
3) Osoby ranne w wypadkach drogowych/kolejowych/lotniczych		16/0/0	2033/0/2	
4) Utonięcia /wychłodzenia		0/0	33/6	
	KOMENDA WOJEWÓDZKA PAŃSTWOWEJ STRAŻY POŻARNEJ		W analizowanym okresie	Od początku roku
	1) Liczba pożarów	Ogółem	62	13515
2) Ofiary śmiertelne w pożarach/zaczadzenia		1/0	47/3	
3) Osoby ranne w pożarach/zatrute CO		2/0	258/7	

UTONIĘCIA		„POŻARY TRAW”	
w ciągu doby	ogółem w roku	w ciągu doby	Ogółem
0	64	---	837

**WYKAZ ZGROMADZEŃ PUBLICZNYCH, IMPREZ MASOWYCH I INNYCH WYDARZEŃ w dniu 09.09.2014 r.**

Godziny imprezy	Rodzaj imprezy	Miejsce/Trasa	Organizator	Liczba uczestników	Uwagi
całodobowo	zgromadzenie	ul. Wiejskiej	Wielki Obóz Niezadowolonych / Stołeczna Inicjatywa Obywatelska i Ruch Oporu	powyżej 500	wyrażenie niezadowolenia społecznego
10.00-12.00	zgromadzenie	ul. Matejki, pomnik Podziemnego Państwa Polskiego i Armii Krajowej	osoba prywatna	50-100	wyrażenie protesty przeciwko uchwalonym zmianom w Prawie geodezyjnym i kartograficznym oraz zwrócenie uwagi na feudalny system podporządkowania zawodu geodety administracji publicznej
całodobowo	zgromadzenie	ul. Wiejskiej	Wielki Obóz Niezadowolonych / Stołeczna Inicjatywa Obywatelska i Ruch Oporu	powyżej 500	wyrażenie niezadowolenia społecznego

## ZAGROŻENIA ŚRODOWISKA

Wyniki pomiarów zanieczyszczeń powietrza za minioną dobę [w  $\mu\text{g}/\text{m}^3$ ] na automatycznych stacjach WIOŚ w Warszawie:

Stacja	PM10		NO2		CO		O3		SO2-S1		SO2-S24	
	$\mu\text{g}/\text{m}^3$	% LV	$\mu\text{g}/\text{m}^3$	% LV	$\mu\text{g}/\text{m}^3$	% LV	$\mu\text{g}/\text{m}^3$	% LV	$\mu\text{g}/\text{m}^3$	% LV	$\mu\text{g}/\text{m}^3$	% LV
Belsk-IGPAN	30.2	59.81	19.2	9.58	431	4.31	103.5	85.9				
Granica-KPN			14.5	7.23			82.9	68.8	2.2	0.63	1.1	0.88
Legionowo-Zegrzyńska			56	27.93			107.2	88.97	24.8	7.08	6.1	4.86
Piastów-Pułaskiego			74.1	36.96			116.6	96.77	8.6	2.45	4.4	3.51
Płock-Gimnazjum												
Płock-Reja	37.8	74.87	66.9	33.37	808	8.08			14.7	4.19	4.7	3.75
Radom-Tochtermana	30.4	60.21	52.9	26.39	691	6.91	117	97.1	7.6	2.17	2.2	1.75
Siedlce-Konarskiego												
Warszawa-Komunikacyjna	59.4	117.65	169.7	84.64	1328	13.28						
Warszawa-Marszałkowska												
Warszawa-Podleśna												
Warszawa-Targówek	27.9	55.26	92.6	46.19	847	8.47	98.3	81.58	76.2	21.74	16.1	12.83
Warszawa-Ursynów	33.4	66.15	76.8	38.31			109.5	90.88	27	7.7	9.1	7.25
Żyrardów-Roosevelta	37.5	74.27	36.6	18.26					9.7	2.77	4.5	3.59

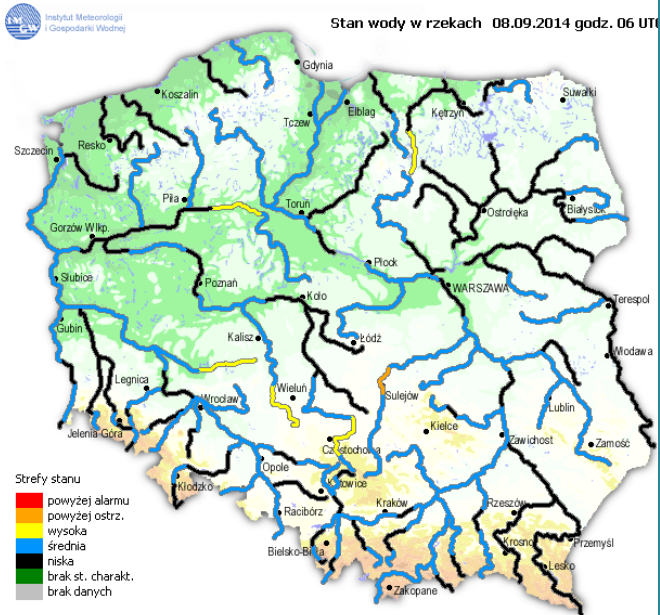
### Dopuszczalne poziomy substancji w powietrzu

	PM10 - 1h	PM10 - 24h	NO <sub>2</sub> - 1h	CO - 8h	O <sub>3</sub> - 1h	O <sub>3</sub> - 8h	SO <sub>2</sub> - 1h	SO <sub>2</sub> - 24h
<b>Bardzo nisko</b>	0-25	0-25	0-50	0-2500	0-60	0-50	0-55	0-25
<b>Nisko</b>	25-50	25-50	50-100	2500-5000	60-120	50-80	55-100	25-50
<b>Średnio</b>	50-75	50-75	100-150	5000-7500	120-150	80-100	100-200	50-100
<b>Wysoko</b>	75-100	75-100	150-200	7500-10000	150-180	100-120	200-350	100-125
<b>Bardzo wysoko</b>	100-200	100-200	200-400	>10000	180-240	>120	350-500	>125
<b>Niebezpiecznie</b>	>200	>200	>400		>240		>500	

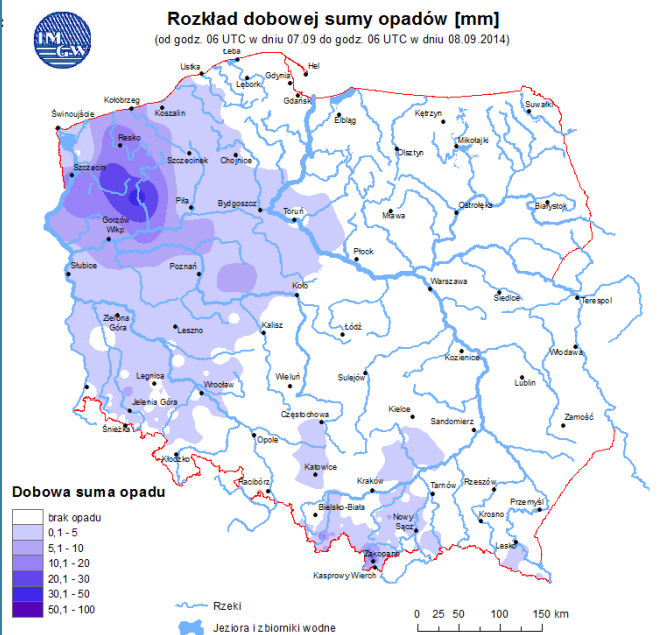
# INFORMACJE HYDROLOGICZNO – METEOROLOGICZNE

źródło: IMGW – PIB

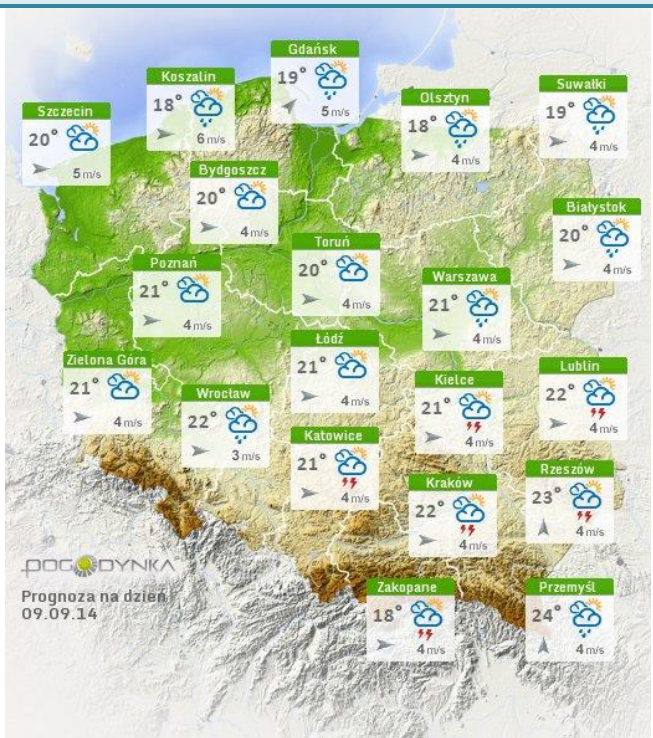
## Stan wody na głównych rzekach Polski



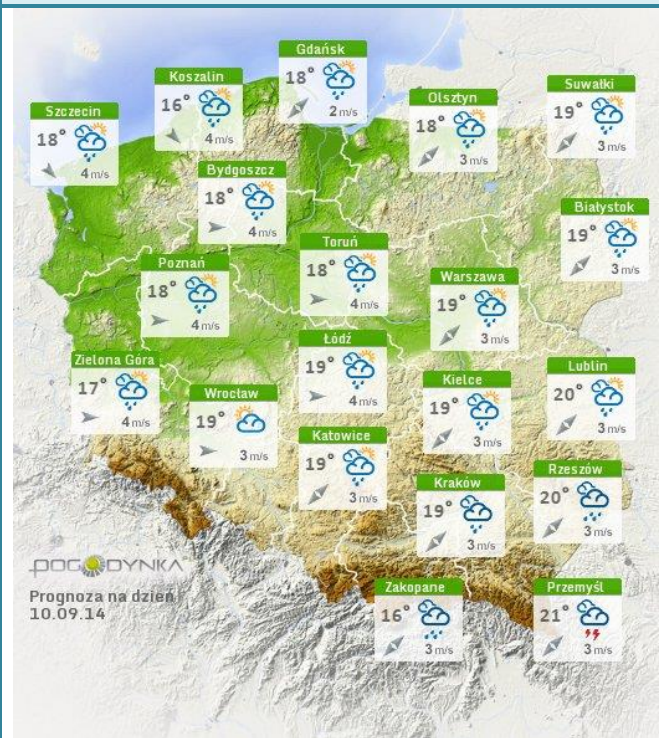
## Rozkład dobowej sumy opadów



## Prognoza pogody dla Polski na dziś

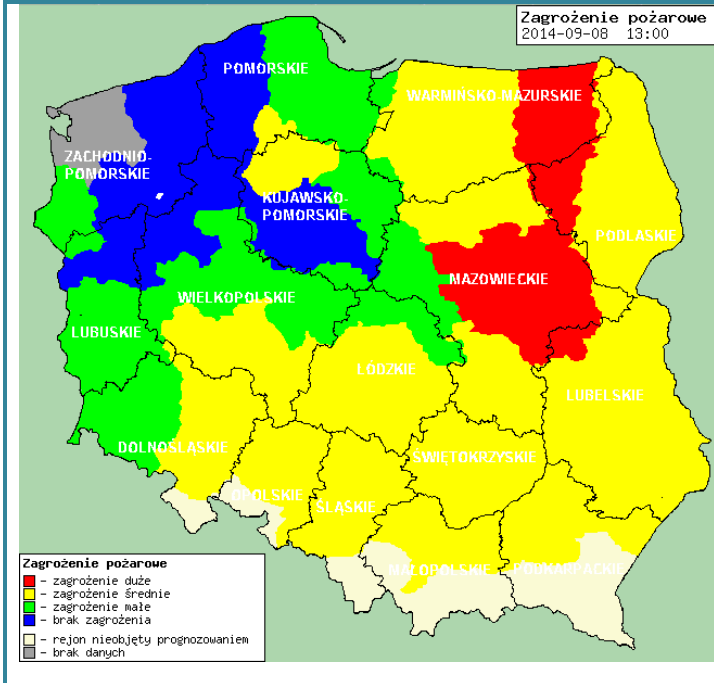


## Prognoza pogody dla Polski na jutro



## Zagrożenie pożarowe lasów

## Ostrzeżenia meteorologiczne



### OSTRZEŻENIE Nr 70

Zjawisko/Stopień zagrożenia: Burze z gradem/1

Obszar: województwo mazowieckie

Ważność: od godz. 16:00 dnia 08.09.2014 do godz. 24:00 dnia 08.09.2014

Przebieg: Prognozuje się wystąpienie burz z opadami deszczu od 20 mm do 30 mm, lokalnie około 40 mm, oraz porywami wiatru do 70 km/h. Lokalnie opady gradu.

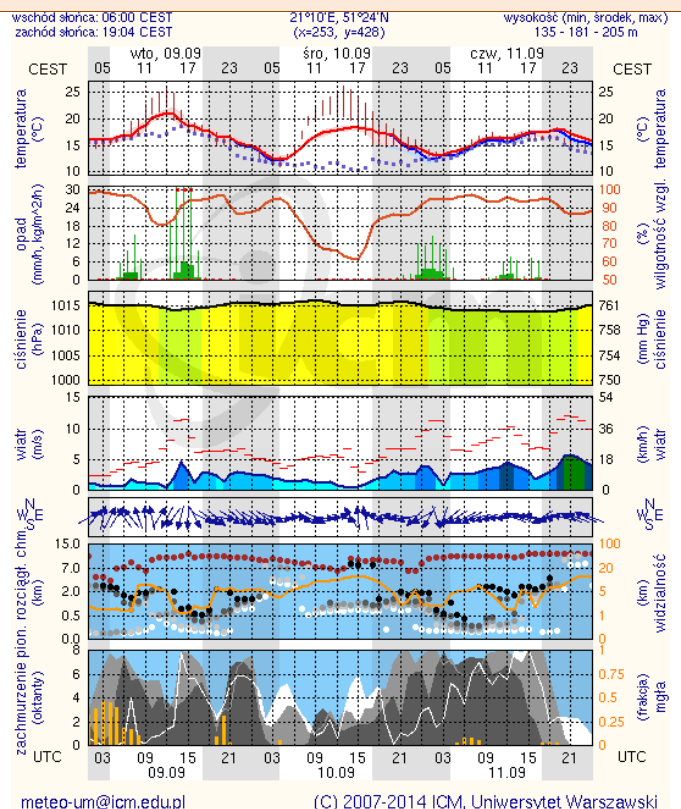
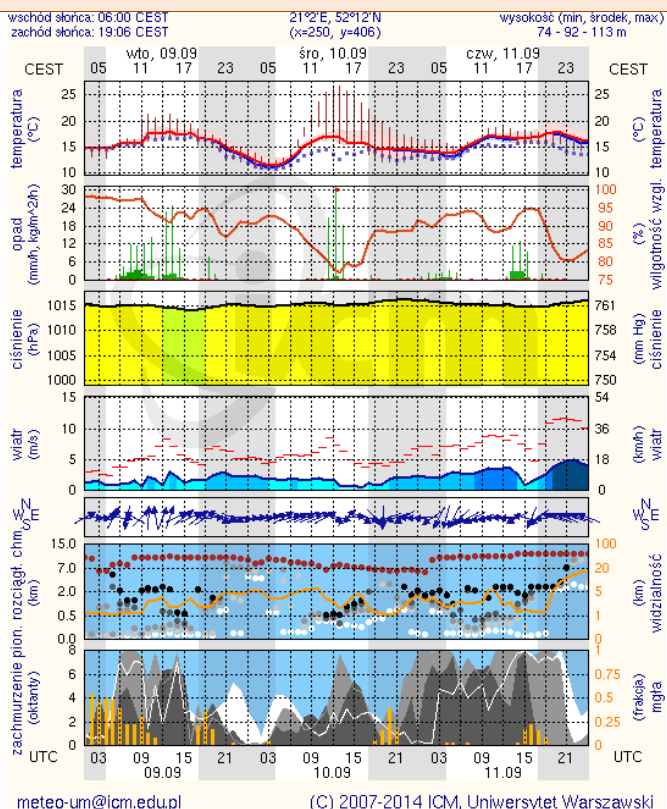
Prawdopodobieństwo wystąpienia zjawiska: 80%

## METEOROGRAMY

dla głównych miast województwa mazowieckiego:

### Warszawa

### Radom



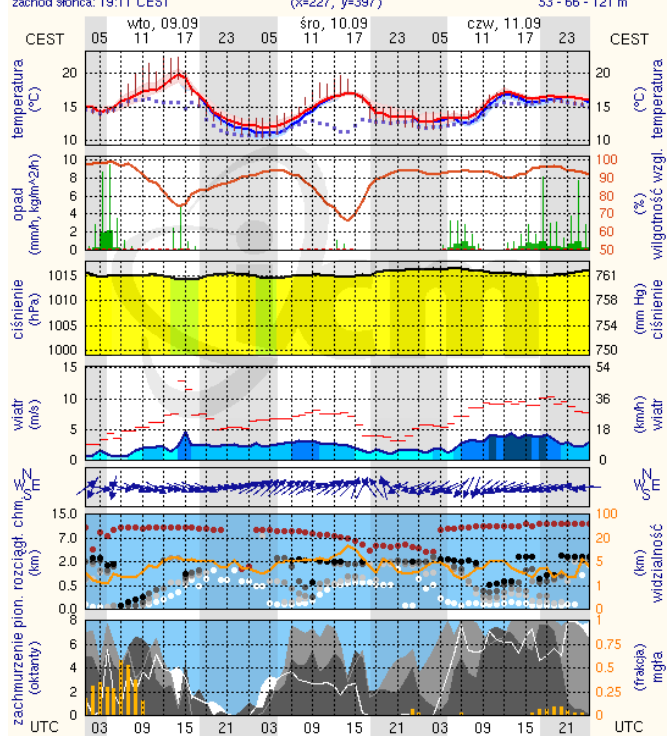
WOJEWÓDZKIE CENTRUM ZARZĄDZANIA KRYZYSOWEGO

Plac Bankowy 3/5, 00-950 Warszawa, tel.: (22) 595-13-00; 595-13-01; 987; fax.: (22) 620-19-40; 695-63-53;

[www.mazowieckie.pl](http://www.mazowieckie.pl)

## Płock

wschód słońca: 06:05 CEST      19°41'E, 52°32'N      wysokość (min, środek, max)  
zachód słońca: 19:11 CEST      (x=227, y=397)      53 - 66 - 121 m

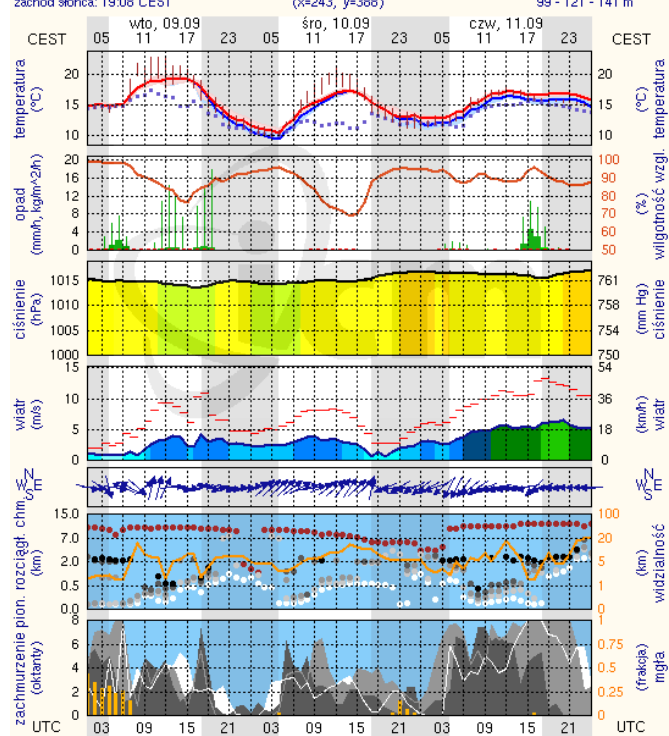


meteo-um@icm.edu.pl

(C) 2007-2014 ICM, Uniwersytet Warszawski

## Ciechanów

wschód słońca: 06:01 CEST      20°38'E, 52°51'N      wysokość (min, środek, max)  
zachód słońca: 19:08 CEST      (x=243, y=388)      99 - 121 - 141 m

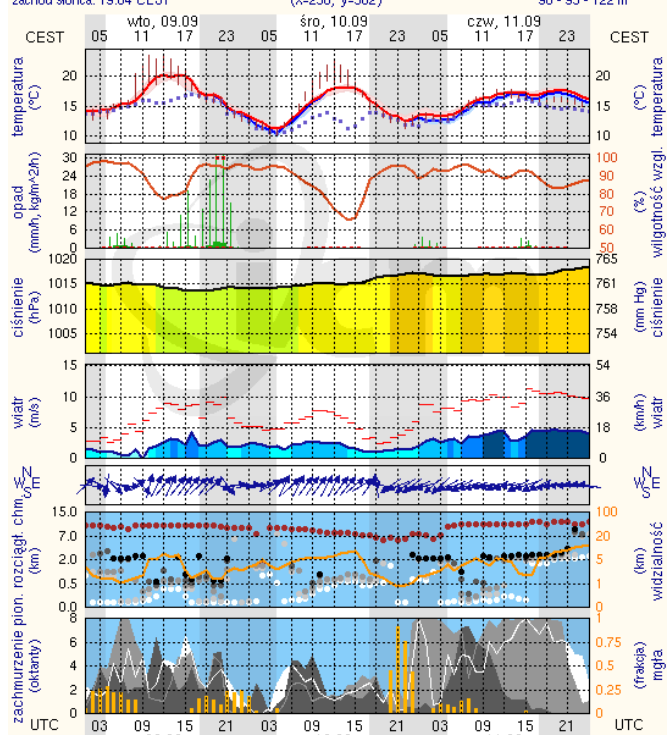


meteo-um@icm.edu.pl

(C) 2007-2014 ICM, Uniwersytet Warszawski

## Ostrołęka

wschód słońca: 05:57 CEST      21°33'E, 53°3'N      wysokość (min, środek, max)  
zachód słońca: 19:04 CEST      (x=258, y=382)      90 - 95 - 122 m

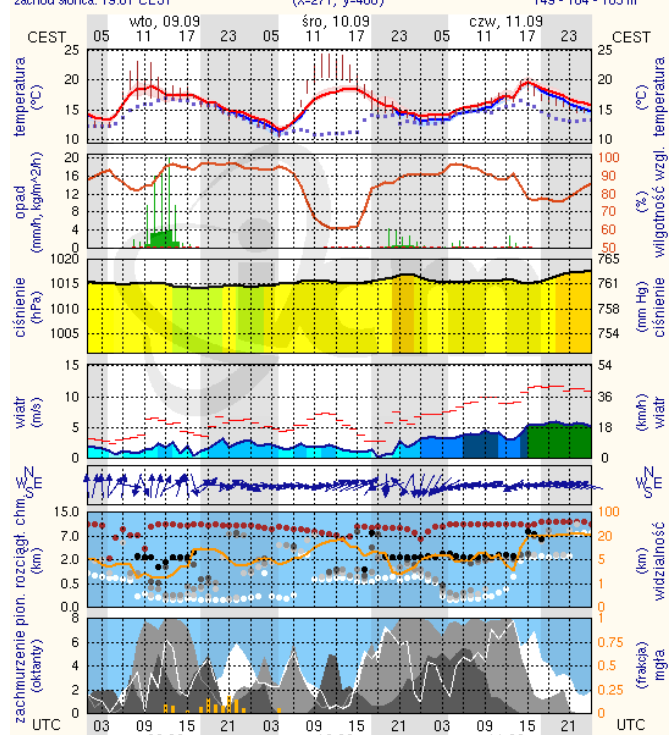


meteo-um@icm.edu.pl

(C) 2007-2014 ICM, Uniwersytet Warszawski

## Siedlce

wschód słońca: 05:55 CEST      22°16'E, 52°10'N      wysokość (min, środek, max)  
zachód słońca: 19:01 CEST      (x=271, y=406)      149 - 164 - 183 m



meteo-um@icm.edu.pl

(C) 2007-2014 ICM, Uniwersytet Warszawski