

BIULETYN INFORMACYJNY NR 249/2014
za okres od 07.09.2014 r. godz. 8.00 do 08.09.2014 r. do godz. 8.00


poniedziałek, 08.09.2014 r.



Najważniejsze zdarzenia z minionej doby

1. **Kożuszki Parcel** (pow. sochaczewski) – awaria techniczna w zakładzie, mały wyciek amoniaku.
2. **Gózd** (pow. radomski) – wypadek drogowy na DK-12, dwie osoby ranne.
3. **Kępa Polska** (pow. płocki) – utonięcie wędkarza w rzece Wiśle.
4. **Popielarze** (pow. wołomiński) – utonięcie wędkarza w rzece Bug.

ZESTAWIENIE DANYCH STATYSTYCZNYCH
za okres: 07.09. – 08.09.2014 r.

	KOMENDA STOŁĘCZNA POLICJI		W analizowanym okresie	Od początku roku
		Ogółem		
	1) Odnotowano wypadków	Ogółem	4	2365
	2) Ofiary śmiertelne w wypadkach drogowych/ kolejowych/ lotniczych		1/0/0	89/14/0
	3) Osoby ranne w wypadkach drogowych/kolejowych/lotniczych		3/0/0	1747/2/1
	4) Utonięcia /wychłodzenia		1/0	31/7
	KOMENDA WOJEWÓDZKA POLICJI		W analizowanym okresie	Od początku roku
		Ogółem		
	1) Odnotowano wypadków	Ogółem	5	1428
	2) Ofiary śmiertelne w wypadkach drogowych/ kolejowych/ lotniczych		2/0/0	151/1/2
	3) Osoby ranne w wypadkach drogowych/kolejowych/lotniczych		4/0/0	2017/0/2
	4) Utonięcia /wychłodzenia		1/0	33/6
	KOMENDA WOJEWÓDZKA PAŃSTWOWEJ STRAŻY POŻARNEJ		W analizowanym okresie	Od początku roku
		Ogółem		
	1) Liczba pożarów	Ogółem	56	13473
	2) Ofiary śmiertelne w pożarach/zaczadzenia		0/0	46/3
	3) Osoby ranne w pożarach/zatrute CO		1/0	256/7

UTONIĘCIA		„POŻARY TRAW”	
w ciągu doby	ogółem w roku	w ciągu doby	Ogółem
0	64	---	837

WYKAZ ZGROMADZEŃ PUBLICZNYCH, IMPREZ MASOWYCH I INNYCH WYDARZEŃ w dniu 08.09.2014 r.

Godziny imprezy	Rodzaj imprezy	Miejsce/Trasa	Organizator	Liczba uczestników	Uwagi
całodobowo	zgromadzenie	przy ul. Wiejskiej	Wielki Obóz Niezadowolonych / Stołeczna Inicjatywa Obywatelska i Ruch Oporu	powyżej 500	wyrażenie niezadowolenia społecznego

ZAGROŻENIA ŚRODOWISKA

Wyniki pomiarów zanieczyszczeń powietrza za minioną dobę [w $\mu\text{g}/\text{m}^3$] na automatycznych stacjach WIOŚ w Warszawie:

DATA												
07-09-2014		<	>	Kalendarz	Prezentuj dane							
Stacja	PM10		NO2		CO		O3		SO2-S1		SO2-S24	
	$\mu\text{g}/\text{m}^3$	% LV	$\mu\text{g}/\text{m}^3$	% LV	$\mu\text{g}/\text{m}^3$	% LV	$\mu\text{g}/\text{m}^3$	% LV	$\mu\text{g}/\text{m}^3$	% LV	$\mu\text{g}/\text{m}^3$	% LV
Belsk-IGPAN	40.6	80.41	25.9	12.92	397	3.97	95.7	79.43	21.7	6.19	11.5	9.16
Granica-KPN			12.6	6.28			97.4	80.84	15.4	4.39	4.3	3.43
Legionowo-Zegrzyńska			15.1	7.53			104.7	86.9	4.9	1.4	2.5	1.99
Piastów-Pułaskiego			103.3	51.52			116.3	96.52	10.8	3.08	5.5	4.38
Płock-Gimnazjum			20.8	10.37	291	2.91	101.2	83.99	11.1	3.17	4.8	3.83
Płock-Reja	32.5	64.37	33	16.46	427	4.27			7.3	2.08	3.9	3.11
Radom-Tochtermana	37.8	74.87	41.1	20.5	640	6.4	105.6	87.64	4.4	1.26	1.8	1.43
Siedlce-Konarskiego	25.3	50.11	34.4	17.16	609	6.09	108.9	90.38	1.9	0.54	0.9	0.72
Warszawa-Komunikacyjna	46.6	92.3	117.2	58.46	700	7						
Warszawa-Marszałkowska	54.6	108.14	125.1	62.4	968	9.68						
Warszawa-Podleśna												
Warszawa-Targówek	25.7	50.9	58.3	29.08	675	6.75	101.8	84.49	5.7	1.63	4.1	3.27
Warszawa-Ursynów	30.1	59.62	70	34.91			115.2	95.61	12.6	3.59	6.8	5.42
Żyrardów-Roosevelta	37.4	74.07	36.5	18.21					27.3	7.79	9.8	7.81

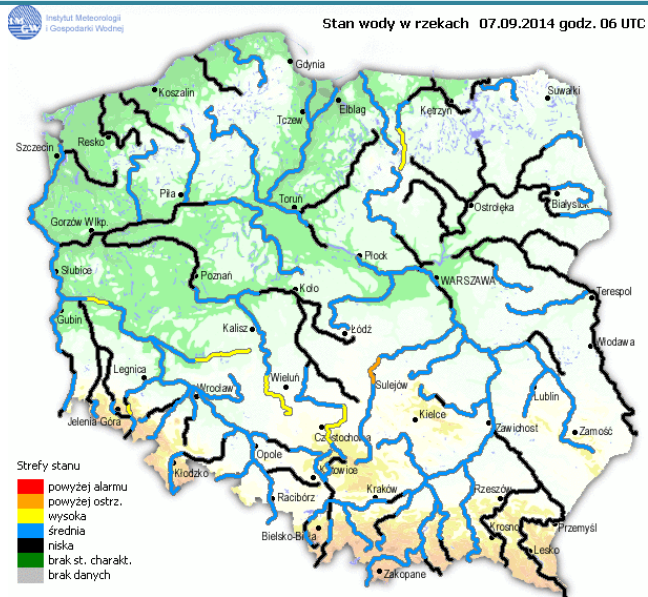
Dopuszczalne poziomy substancji w powietrzu

	PM10 - 1h	PM10 - 24h	NO ₂ - 1h	CO - 8h	O ₃ - 1h	O ₃ - 8h	SO ₂ - 1h	SO ₂ - 24h
Bardzo nisko	0-25	0-25	0-50	0-2500	0-60	0-50	0-55	0-25
Nisko	25-50	25-50	50-100	2500-5000	60-120	50-80	55-100	25-50
Średnio	50-75	50-75	100-150	5000-7500	120-150	80-100	100-200	50-100
Wysoko	75-100	75-100	150-200	7500-10000	150-180	100-120	200-350	100-125
Bardzo wysoko	100-200	100-200	200-400	>10000	180-240	>120	350-500	>125
Niebezpiecznie	>200	>200	>400		>240		>500	

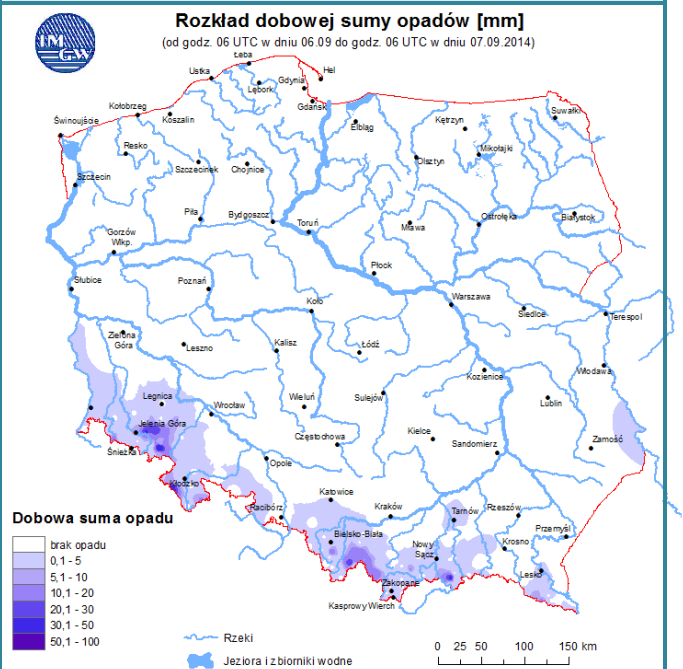
INFORMACJE HYDROLOGICZNO – METEOROLOGICZNE

źródło: IMGW – PIB

Stan wody na głównych rzekach Polski



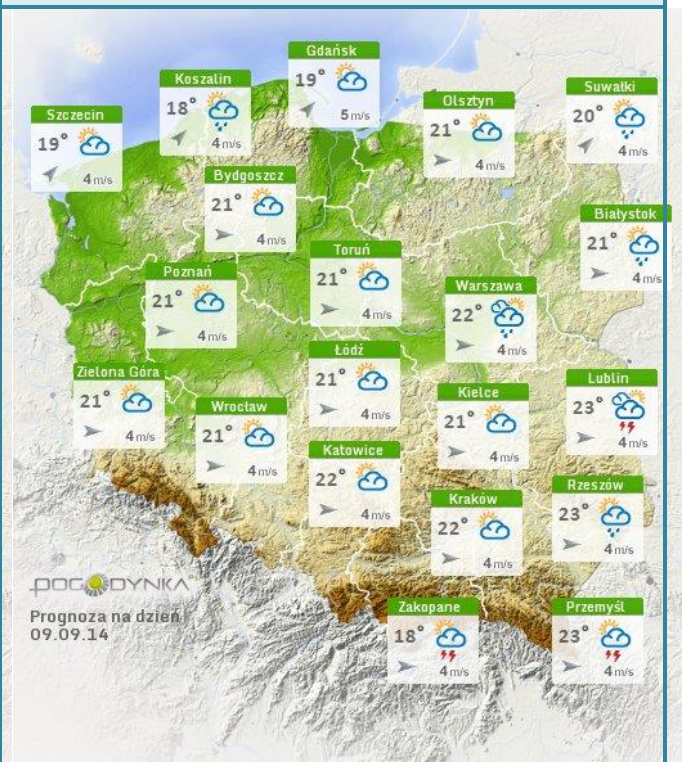
Rozkład dobowej sumy opadów



Prognoza pogody dla Polski na dziś

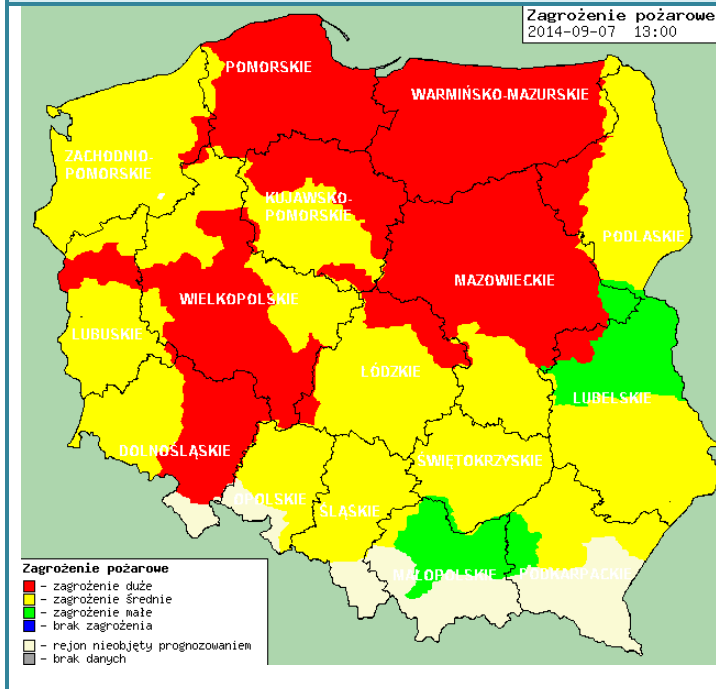


Prognoza pogody dla Polski na jutro



Zagrożenie pożarowe lasów

Ostrzeżenia meteorologiczne



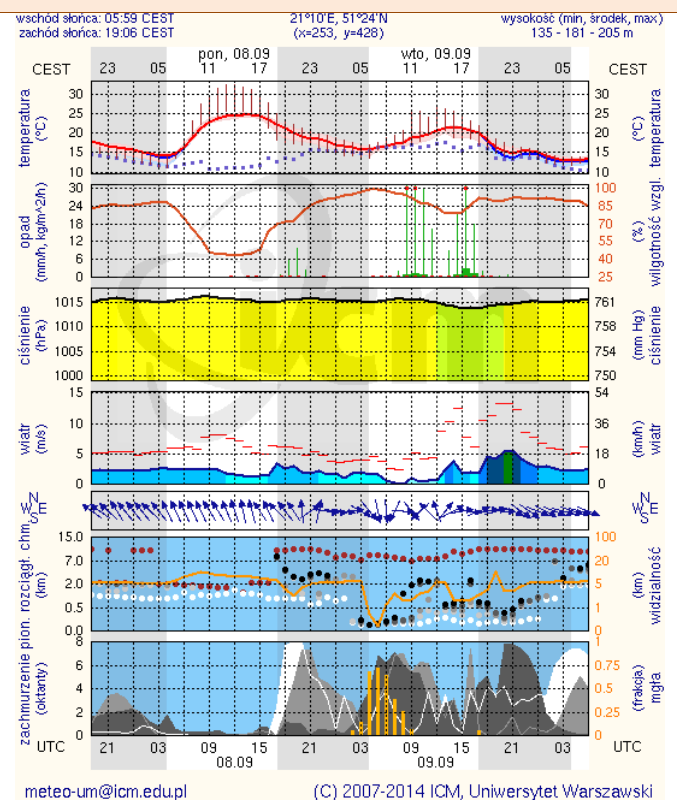
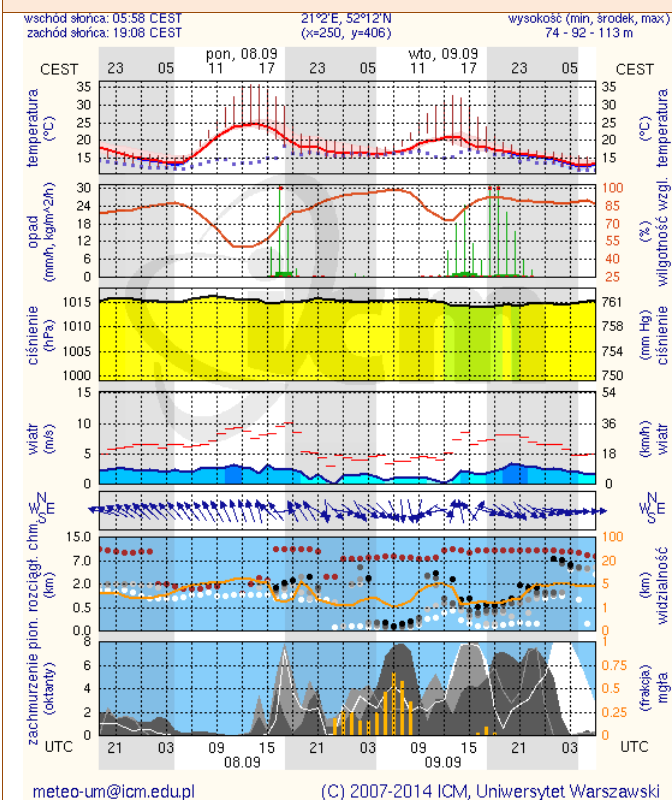
BRAK

METEOROGRAMY

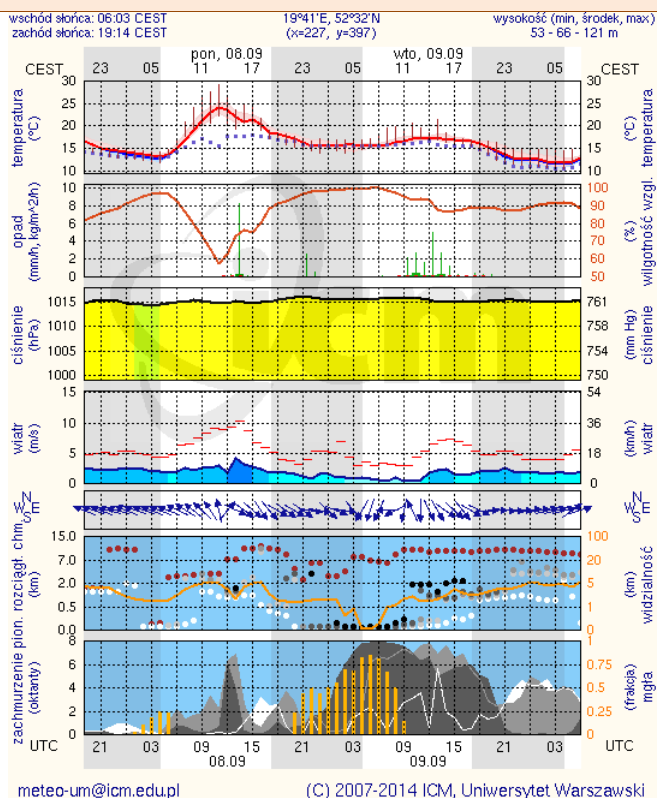
dla głównych miast województwa mazowieckiego:

Warszawa

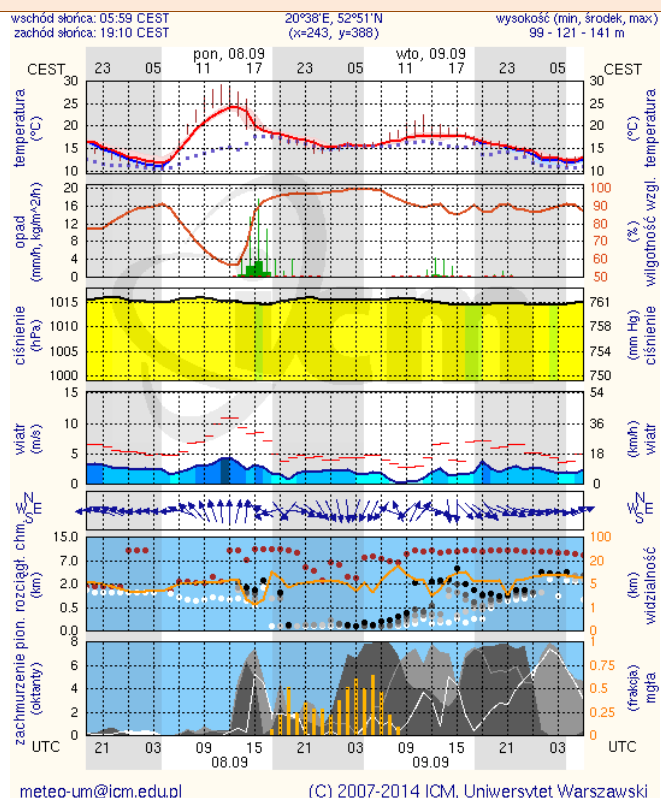
Radom



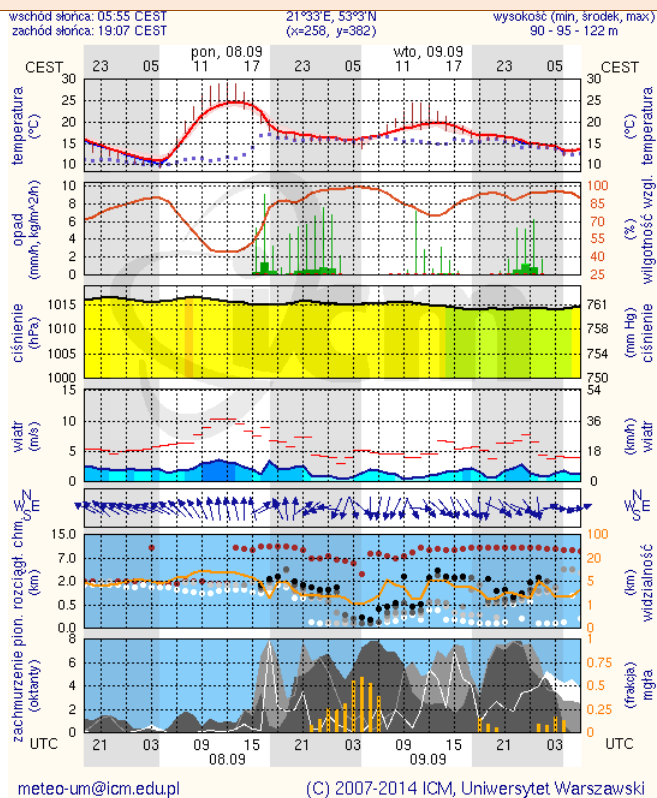
Płock



Ciechanów



Ostrołęka



Siedlce

