

**BIULETYN INFORMACYJNY NR 248/2014**  
za okres od 06.09.2014 r. godz. 8.00 do 07.09.2014 r. do godz. 8.00




niedziela, 07.09.2014 r.



**Najważniejsze zdarzenia z minionej doby**

1. **Ujazdówek** (pow. ciechanowski) – wypadek drogowy na DK-60, jedna osoba poniosła śmierć.
2. **Młodzieszyn** (pow. sochaczewski) – wypadek drogowy na DK-50, dwie osoby poniosły śmierć.
3. **Jaworówka** (pow. wołomiński) – wypadek drogowy na DW 631, 5 osób zostało rannych.
4. **Wólka Kosowska** (pow. piaseczyński) – pożar w hurtowni z tekstyliami.

**ZESTAWIENIE DANYCH STATYSTYCZNYCH**  
za okres: 06.09. – 07.09.2014 r.

	KOMENDA STOŁĘCZNA POLICJI		W analizowanym okresie	Od początku roku
	1) Odnotowano wypadków	Ogółem	12	2361
2) Ofiary śmiertelne w wypadkach drogowych/ kolejowych/ lotniczych		0/0/0	88/14/0	
3) Osoby ranne w wypadkach drogowych/kolejowych/lotniczych		14/0/0	1744/2/1	
4) Utonięcia /wychłodzenia		0/0	30/7	
	KOMENDA WOJEWÓDZKA POLICJI		W analizowanym okresie	Od początku roku
	1) Odnotowano wypadków	Ogółem	9	1423
2) Ofiary śmiertelne w wypadkach drogowych/ kolejowych/ lotniczych		4/0/0	149/1/2	
3) Osoby ranne w wypadkach drogowych/kolejowych/lotniczych		8/0/0	2013/0/2	
4) Utonięcia /wychłodzenia		0/0	32/6	
	KOMENDA WOJEWÓDZKA PAŃSTWOWEJ STRAŻY POŻARNEJ		W analizowanym okresie	Od początku roku
	1) Liczba pożarów	Ogółem	46	13417
2) Ofiary śmiertelne w pożarach/zaczadzenia		0/0	46/3	
3) Osoby ranne w pożarach/zatrute CO		1/0	255/7	

UTONIĘCIA		„POŻARY TRAW”	
w ciągu doby	ogółem w roku	w ciągu doby	Ogółem
0	62	18	837

**WYKAZ ZGROMADZEŃ PUBLICZNYCH, IMPREZ MASOWYCH I INNYCH WYDARZEŃ w dniu 07.09.2014 r.**

Godziny imprezy	Rodzaj imprezy	Miejsce/Trasa	Organizator	Liczba uczestników	Uwagi
9.00-17.00	masowa sportowa	ul. Kaliskiego 57, Lotnisko Babice	Inter Cars SA	15000	Inter Cars Moto Show
10.00-20.00	masowa sportowa	Al. Ks. Poniatowskiego 1, Stadion Narodowy	Spółka PL.2012+ + Murator Expo sp. z o.o.	30000	Windsurfing na Narodowym + Salon Sportów Wodnych
09.00-17.00	okolicznościowa	Kompleks Wojskowy Nr 7886 ul. Kozielska 4a, pomnik Jazdy Polskiej, Cmentarz Wojskowy na Powązkach	Dowództwo Garnizonu Warszawa	---	obchody Święta Kawalerii Polskiej
całodobowo	zgromadzenie	przy ul. Wiejskiej	Wielki Obóz Niezadowolonych / Stołeczna Inicjatywa Obywatelska i Ruch Oporu	powyżej 500	wyrażenie niezadowolenia społecznego

## ZAGROŻENIA ŚRODOWISKA

Wyniki pomiarów zanieczyszczeń powietrza za minioną dobę [w µg/m<sup>3</sup>] na automatycznych stacjach WIOŚ w Warszawie:

Stacja	PM10		NO2		CO		O3		SO2-S1		SO2-S24	
	µg/m3	% LV	µg/m3	% LV	µg/m3	% LV	µg/m3	% LV	µg/m3	% LV	µg/m3	% LV
Belsk-KPAN	29.4	58.23	30.6	15.26	381	3.81	88.3	73.28	21.9	6.25	7	5.58
Granica-KPN			22.7	11.32			89.7	74.45	10.7	3.05	3.2	2.55
Legionowo-Zegrzyńska			15.2	7.58			102	84.65	12.8	3.65	2.7	2.15
Piastów-Pulaskiego			71.6	35.71			104.5	86.73	16.3	4.65	4.1	3.27
Płock-Gimnazjum			27.8	13.87	270	2.7	91.5	75.94	16.5	4.71	4.2	3.35
Płock-Reja	28.7	56.34	56.7	26.23	396	3.96			9.6	2.74	3.3	2.63
Radom-Tochtermana	31.5	62.35	32.9	16.41	582	5.82	101	83.82	3.7	1.06	1.5	1.2
Siedlce-Konarskiego	23.5	46.54	44.5	22.2	548	5.48	107.3	89.05	2.4	0.68	1.1	0.88
Warszawa-Komunikacyjna	43.1	85.35	34.2	16.98	645	6.45						
Warszawa-Marszalkowska	47.8	94.67	107.6	53.67	1053	10.53						
Warszawa-Podlesna												
Warszawa-Targówek	21.3	42.19	44.5	22.2	598	5.98	96.6	81.83	19.8	5.65	4.5	3.59
Warszawa-Ursynów	26.6	52.68	31	15.46			105.7	87.73	23.7	6.76	5.8	4.62
Zyrardów-Roosevelta	32.8	64.95	32.6	16.26					21.7	6.19	6	4.78

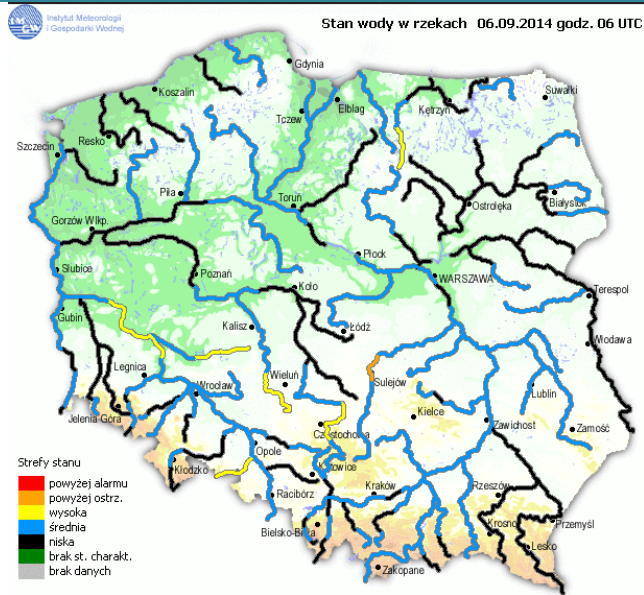
### Dopuszczalne poziomy substancji w powietrzu

	PM10 - 1h	PM10 - 24h	NO <sub>2</sub> - 1h	CO - 8h	O <sub>3</sub> - 1h	O <sub>3</sub> - 8h	SO <sub>2</sub> - 1h	SO <sub>2</sub> - 24h
<b>Bardzo nisko</b>	0-25	0-25	0-50	0-2500	0-60	0-50	0-55	0-25
<b>Nisko</b>	25-50	25-50	50-100	2500-5000	60-120	50-80	55-100	25-50
<b>Średnio</b>	50-75	50-75	100-150	5000-7500	120-150	80-100	100-200	50-100
<b>Wysoko</b>	75-100	75-100	150-200	7500-10000	150-180	100-120	200-350	100-125
<b>Bardzo wysoko</b>	100-200	100-200	200-400	>10000	180-240	>120	350-500	>125
<b>Niebezpiecznie</b>	>200	>200	>400		>240		>500	

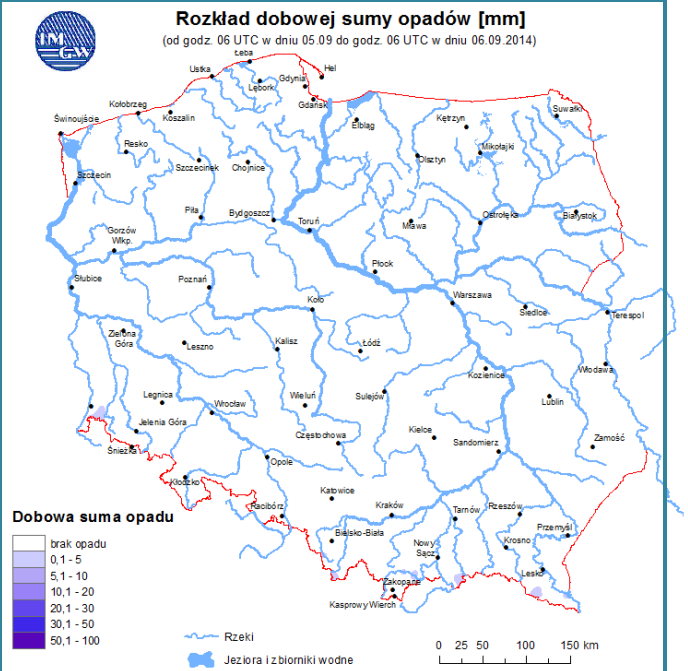
# INFORMACJE HYDROLOGICZNO – METEOROLOGICZNE

źródło: IMGW – PIB

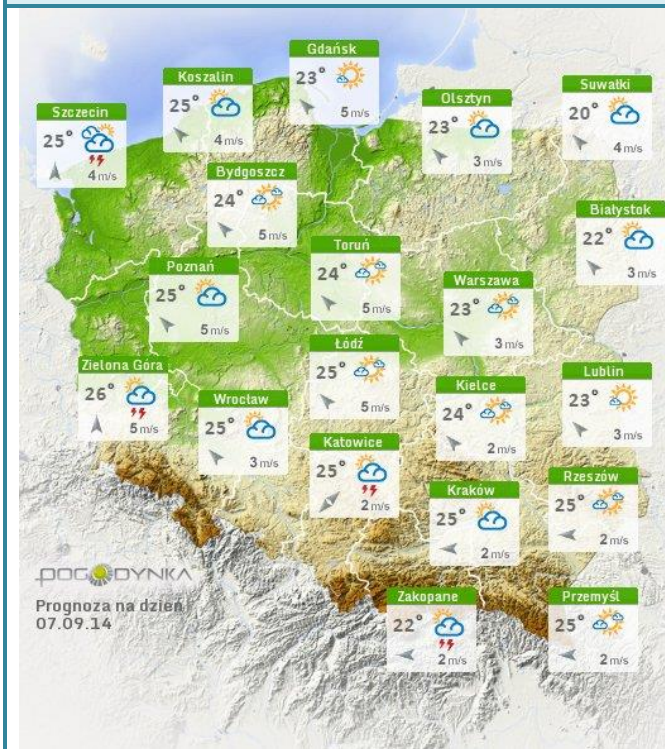
## Stan wody na głównych rzekach Polski



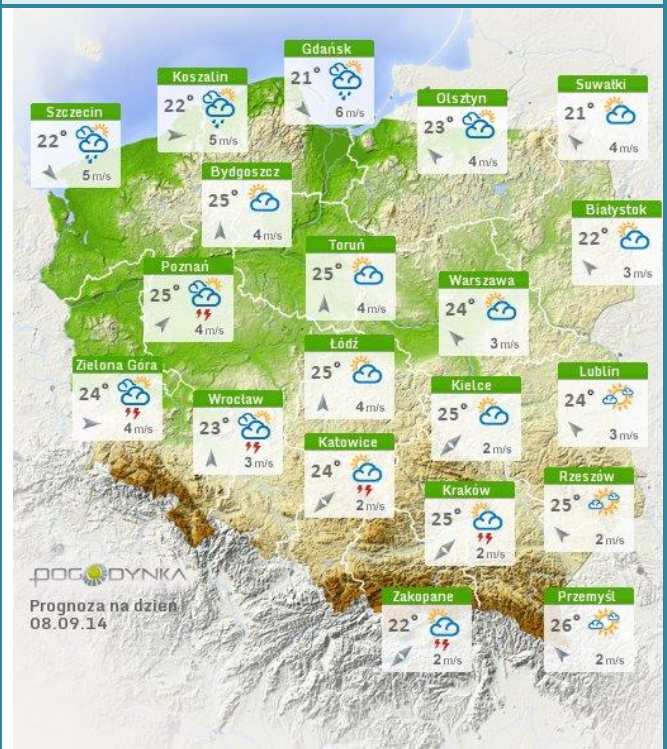
## Rozkład dobowej sumy opadów



## Prognoza pogody dla Polski na dziś

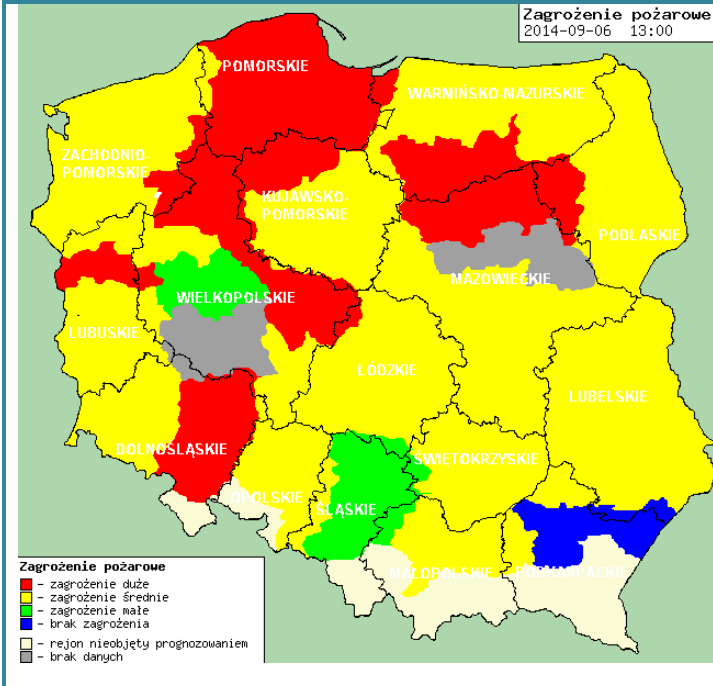


## Prognoza pogody dla Polski na jutro



## Zagrożenie pożarowe lasów

## Ostrzeżenia meteorologiczne



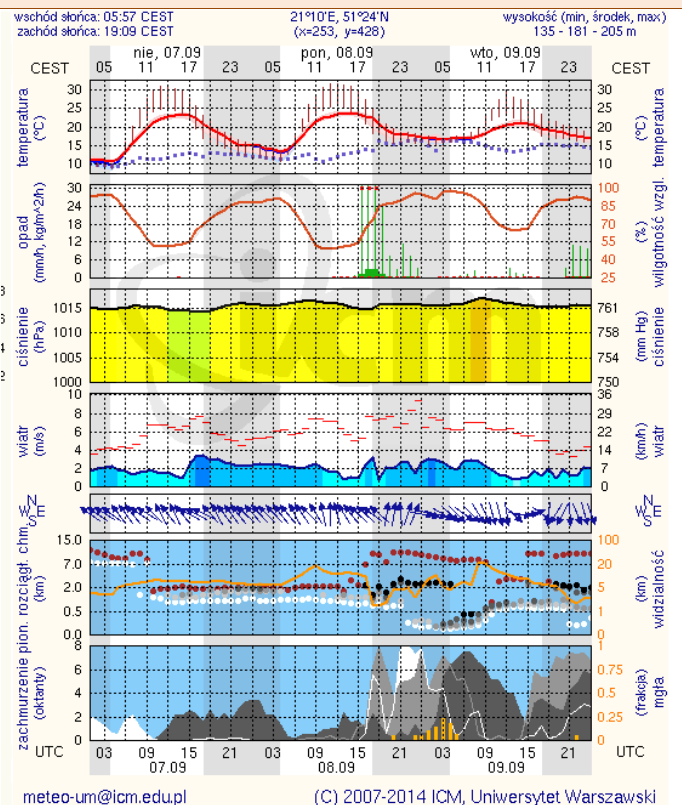
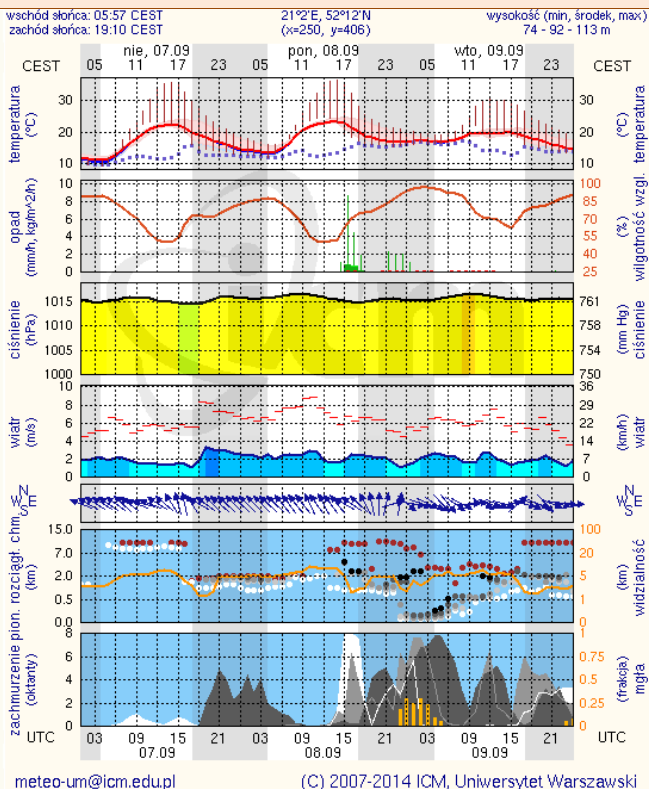
**BRAK**

## METEOROGRAMY

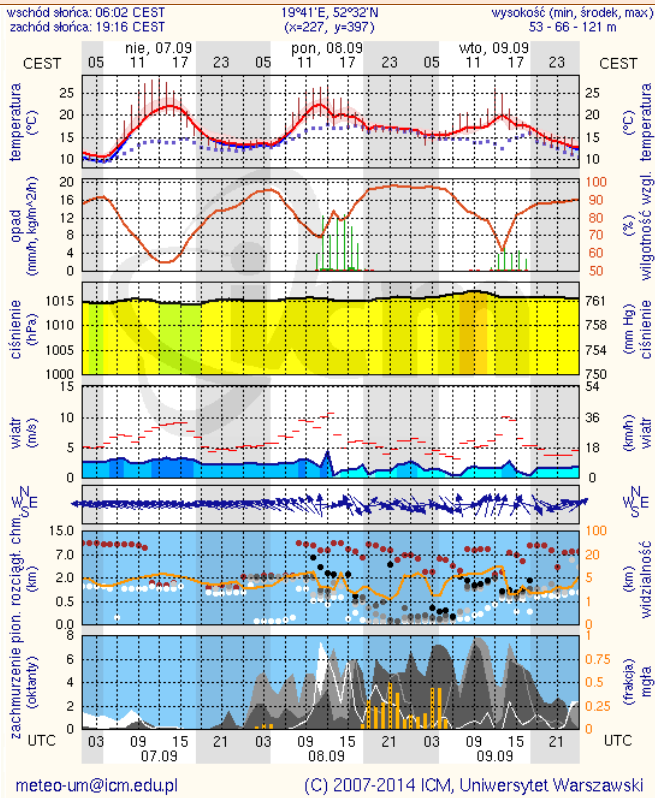
dla głównych miast województwa mazowieckiego:

### Warszawa

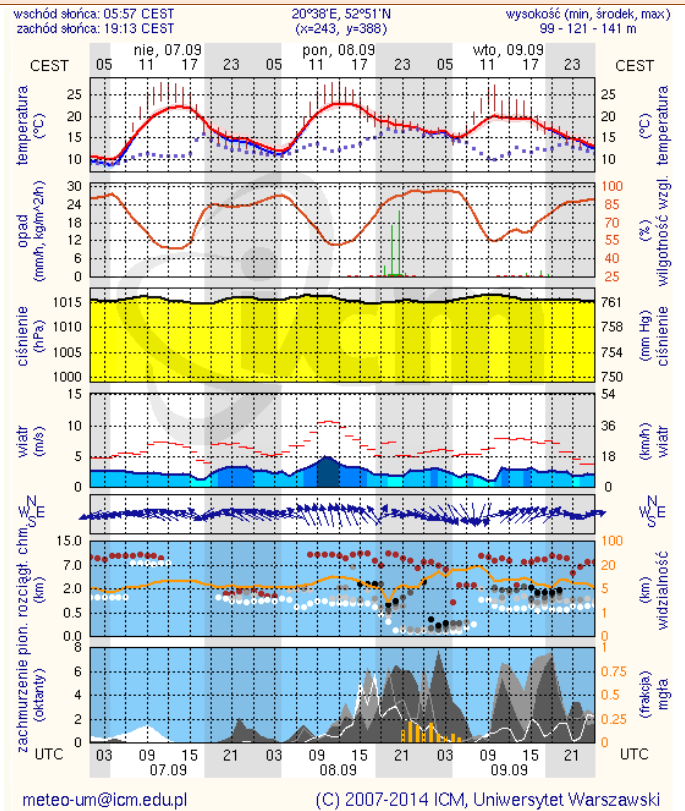
### Radom



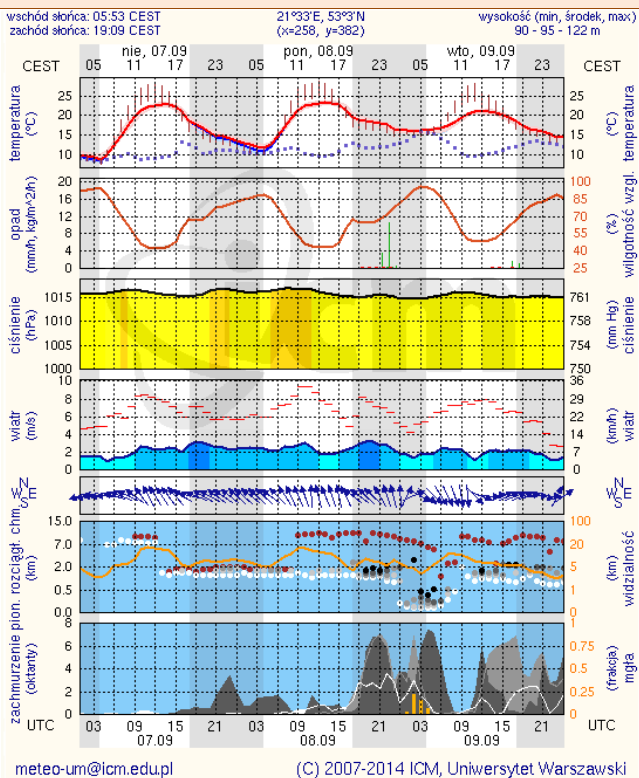
## Płock



## Ciechanów



## Ostrołęka



## Siedlce

