

**BIULETYN INFORMACYJNY NR 242/2014**  
za okres od 31.08.2014 r. godz. 8.00 do 01.09.2014 r. do godz. 8.00




poniedziałek, 01.09.2014 r.

**Najważniejsze zdarzenia z minionej doby**



1. **Lotnisko Okęcie** – podejrzenie duru brzuszego pasażera samolotu.
2. **Michowo (pow. płoński)** – wypadek śmiertelny.
3. **Promna – Kolonia (pow. białobrzegi)** – wypadek śmiertelny.

**ZESTAWIENIE DANYCH STATYSTYCZNYCH**  
za okres: 31.08 - 01.09.2014 r.

	KOMENDA STOŁECZNA POLICJI		W analizowanym okresie	Od początku roku
	1) Odnotowano wypadków	Ogółem	6	2312
2) Ofiary śmiertelne w wypadkach drogowych/ kolejowych/ lotniczych		0/0/0	86/14/0	
3) Osoby ranne w wypadkach drogowych/kolejowych/lotniczych		7/0/0	1689/2/1	
4) Utonięcia /wychłodzenia		0/0	30/7	
	KOMENDA WOJEWÓDZKA POLICJI		W analizowanym okresie	Od początku roku
	1) Odnotowano wypadków	Ogółem	6	1381
2) Ofiary śmiertelne w wypadkach drogowych/ kolejowych/ lotniczych		0/0/0	145/1/2	
3) Osoby ranne w wypadkach drogowych/kolejowych/lotniczych		2/0/0	1968/0/2	
4) Utonięcia /wychłodzenia		0/0	30/6	
	KOMENDA WOJEWÓDZKA PAŃSTWOWEJ STRAŻY POŻARNEJ		W analizowanym okresie	Od początku roku
	1) Liczba pożarów	Ogółem	23	13188
2) Ofiary śmiertelne w pożarach/zaczadzenia		0/0	46/3	
3) Osoby ranne w pożarach/zatrute CO		0/0	247/7	

UTONIĘCIA		„POŻARY TRAW”	
w ciągu doby	ogółem w roku	w ciągu doby	Ogółem
0	60	0	791

**WYKAZ ZGROMADZEŃ PUBLICZNYCH, IMPREZ MASOWYCH I INNYCH WYDARZEŃ w dniu 01.09.2014 r.**

Godziny imprezy	Rodzaj imprezy	Miejsce/Trasa	Organizator	Liczba uczestników	Uwagi
od godz. 00.05 w dniu 23.08.2014 r. do godz. 23.55 w dniu 12.09.2014 r.	zgromadzenie	ul. Wiejska przy Ambasadzie Kanady	Wielki Obóz Niezadowolonych, Stołeczna Inicjatywa Obywatelska i Ruch Oporu	-	-

**ZAGROŻENIA ŚRODOWISKA**

Wyniki pomiarów zanieczyszczeń powietrza za minioną dobę [w  $\mu\text{g}/\text{m}^3$ ] na automatycznych stacjach WIOŚ w Warszawie:

Brak danych bieżących. Informacja z dnia poprzedniego.

DATA	30-08-2014	<	>	Kalendarz	Prezentuj dane							
Stacja	PM10		NO2		CO		O3		SO2-S1		SO2-S24	
	$\mu\text{g}/\text{m}^3$	% LV	$\mu\text{g}/\text{m}^3$	% LV	$\mu\text{g}/\text{m}^3$	% LV	$\mu\text{g}/\text{m}^3$	% LV	$\mu\text{g}/\text{m}^3$	% LV	$\mu\text{g}/\text{m}^3$	% LV
Belsk-IGPAN	17.5	34.66	10.6	5.29	357	3.57	79.4	65.9	3.2	0.91	0.7	0.56
Granica-KPN			16.2	8.08			84.3	69.96				
Legionowo-Zegrzyńska			64.8	32.32			79.3	65.81	9	2.57	2.9	2.31
Piastów-Pułaskiego			32.8	16.36					7	2	3	2.39
Płock-Gimnazjum			33	16.46	292	2.92	71.6	59.42	4.2	1.2	2.7	2.15
Płock-Reja	21.8	43.18	42.8	21.35	372	3.72			6	1.71	2.4	1.91
Radom-Tochtermana	26.8	53.08	81.7	40.75	905	9.05	69.6	57.76				
Siedlce-Konarskiego	22.1	43.77	58.3	29.08	617	6.17	91.1	75.61	1.8	0.51	1.2	0.96
Warszawa-Komunikacyjna	48.3	95.66	118.3	59.01	1120	11.2						
Warszawa-Marszałkowska	38.2	75.66	62.3	31.07	777	7.77						
Warszawa-Podleśna							81.7	67.81				
Warszawa-Targówek	16.9	33.47	71.7	35.76	711	7.11	72.8	60.42				
Warszawa-Ursynów	19.5	38.62	50.5	25.19			87	72.21	2.7	0.77	0.9	0.72
Żyrardów-Roosevelta	20	39.61	18	8.98					4.8	1.37	2.5	1.99

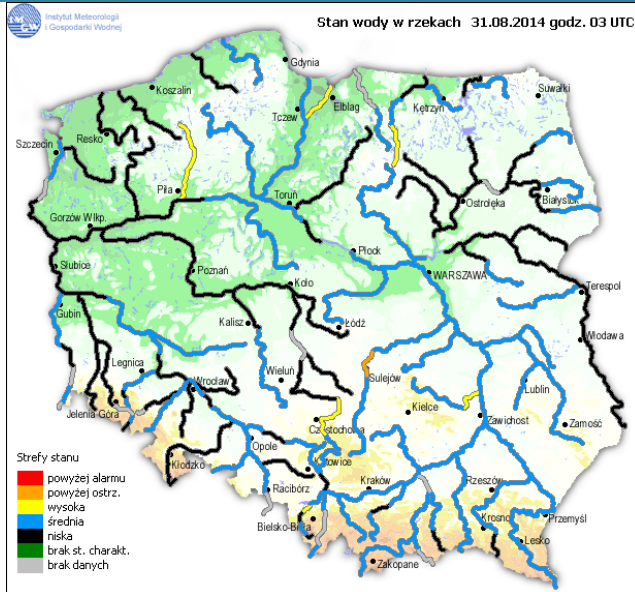
**Dopuszczalne poziomy substancji w powietrzu**

	PM10 - 1h	PM10 - 24h	NO <sub>2</sub> - 1h	CO - 8h	O <sub>3</sub> - 1h	O <sub>3</sub> - 8h	SO <sub>2</sub> - 1h	SO <sub>2</sub> - 24h
<b>Bardzo nisko</b>	0-25	0-25	0-50	0-2500	0-60	0-50	0-55	0-25
<b>Nisko</b>	25-50	25-50	50-100	2500-5000	60-120	50-80	55-100	25-50
<b>Średnio</b>	50-75	50-75	100-150	5000-7500	120-150	80-100	100-200	50-100
<b>Wysoko</b>	75-100	75-100	150-200	7500-10000	150-180	100-120	200-350	100-125
<b>Bardzo wysoko</b>	100-200	100-200	200-400	>10000	180-240	>120	350-500	>125
<b>Niebezpiecznie</b>	>200	>200	>400		>240		>500	

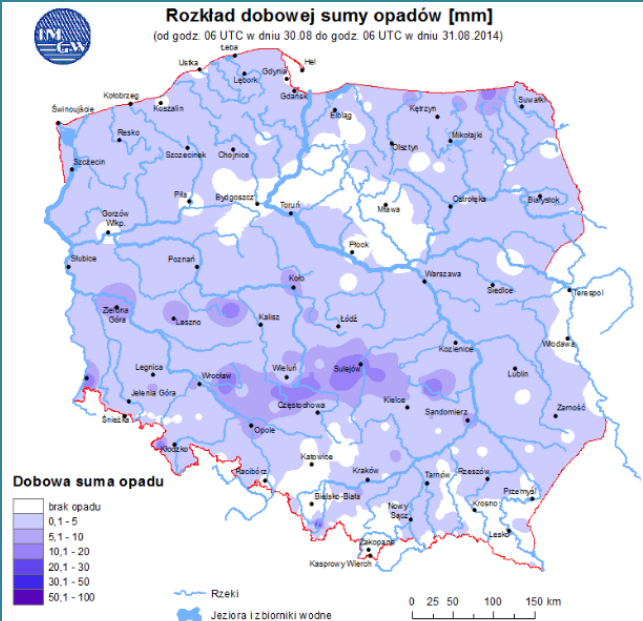
# INFORMACJE HYDROLOGICZNO – METEOROLOGICZNE

źródło: IMGW – PIB

## Stan wody na głównych rzekach Polski



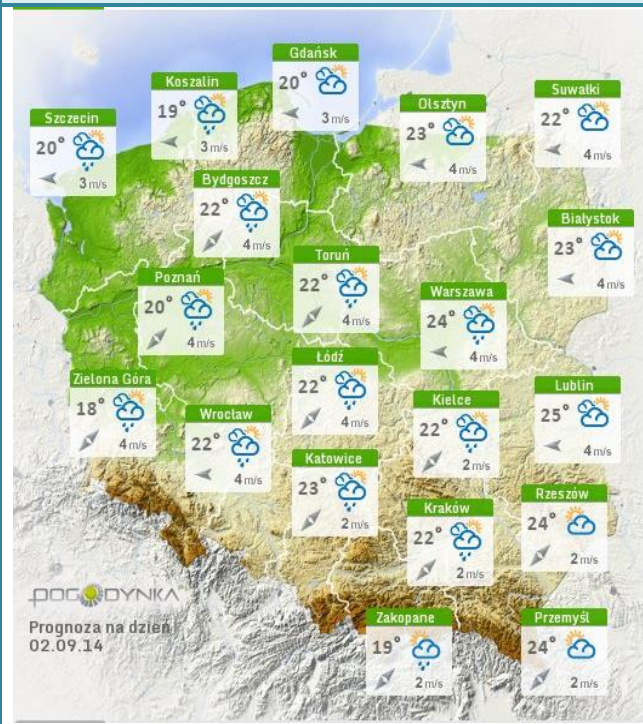
## Rozkład dobowej sumy opadów



## Prognoza pogody dla Polski na dziś

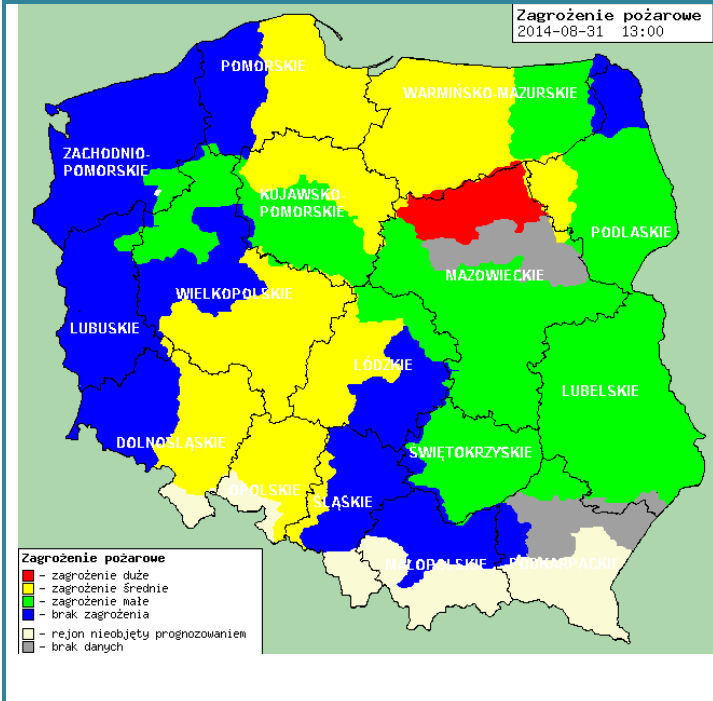


## Prognoza pogody dla Polski na jutro



## Zagrożenie pożarowe lasów

## Ostrzeżenia meteorologiczne



### OSTRZEŻENIE Nr 69

Zjawisko/Stopień zagrożenia: Burze/1

Obszar: województwo mazowieckie - subregion południowy

Ważność: od godz. 19:15 dnia 31.08.2014 do godz. 23:00 dnia 31.08.2014

Przebieg: Prognozuje się wystąpienie burz z opadami deszczu od 15 mm do 30 mm oraz porywami wiatru do 60 km/h.

Prawdopodobieństwo wystąpienia zjawiska: 80%

## METEOROGRAMY

dla głównych miast województwa mazowieckiego:

### Warszawa

### Radom

