

**BIULETYN INFORMACYJNY NR 241/2014**  
za okres od 30.08.2014 r. godz. 8.00 do 31.08.2014 r. do godz. 8.00



niedziela, 31.08.2014 r.

**Najważniejsze zdarzenia z minionej doby**



1. Mińsk Mazowiecki – pożar domu jednorodzinnego.
2. Mniszew (pow. kozienicki) – utonięcie na rz. Wiśle.
3. Chodkowo-Kuchny (pow. makowski) – wypadek drogowy.

**ZESTAWIENIE DANYCH STATYSTYCZNYCH**  
za okres: 30 - 31.08.2014 r.

	<b>KOMENDA STOŁECZNA POLICJI</b>		<b>W analizowanym okresie</b>	<b>Od początku roku</b>
	1) Odnotowano wypadków	Ogółem	8	2306
	2) Ofiary śmiertelne w wypadkach drogowych/ kolejowych/ lotniczych		0/0/0	86/14/0
	3) Osoby ranne w wypadkach drogowych/kolejowych/lotniczych		7/0/0	1682/2/1
	4) Utonięcia /wychłodzenia		0/0	30/7
	<b>KOMENDA WOJEWÓDZKA POLICJI</b>		<b>W analizowanym okresie</b>	<b>Od początku roku</b>
	1) Odnotowano wypadków	Ogółem	11	1375
	2) Ofiary śmiertelne w wypadkach drogowych/ kolejowych/ lotniczych		0/0/0	145/1/2
	3) Osoby ranne w wypadkach drogowych/kolejowych/lotniczych		11/0/0	1966/0/2
	4) Utonięcia /wychłodzenia		1/0	30/6
	<b>KOMENDA WOJEWÓDZKA PAŃSTWOWEJ STRAŻY POŻARNEJ</b>		<b>W analizowanym okresie</b>	<b>Od początku roku</b>
	1) Liczba pożarów	Ogółem	45	13165
	2) Ofiary śmiertelne w pożarach/zaczadzenia		1/0	46/3
	3) Osoby ranne w pożarach/zatrute CO		2/0	247/7

UTONIĘCIA		„POŻARY TRAW”	
w ciągu doby	ogółem w roku	w ciągu doby	Ogółem
0	59	9	791

**WYKAZ ZGROMADZEŃ PUBLICZNYCH, IMPREZ MASOWYCH I INNYCH WYDARZEŃ w dniu 31.08.2014 r.**

Godziny imprezy	Rodzaj imprezy	Miejsce/Trasa	Organizator	Liczba uczestników	Uwagi
16.00 - 17.30	impreza	ul. Elekcyjna 17; Amfiteatr w Parku im. gen. Sowińskiego	Ośrodek Kultury Wola	2 500	-
19.00 – 22.30	impreza	plac Grzybowski	Fundacja Shalom	3 000	-
15.00 - 19.00	impreza	ul. Łazienkowska 3	Legia Warszawa S.A.	30 000	-
12.00 – 21.00	zgromadzenie	przed Kordegardą, ul. Krakowskie Przedmieście 15/17	Osoba prywatna	-	-
od godz. 00.05 w dniu 23.08.2014 r. do godz. 23.55 w dniu 12.09.2014 r.	zgromadzenie	ul. Wiejska przy Ambasadzie Kanady	Wielki Obóz Niezadowolonych, Stołeczna Inicjatywa Obywatelska i Ruch Oporu	-	-

## ZAGROŻENIA ŚRODOWISKA

Wyniki pomiarów zanieczyszczeń powietrza za minioną dobę [w µg/m<sup>3</sup>] na automatycznych stacjach WIOŚ w Warszawie:

DATA	30-08-2014	<	>	Kalendarz	Prezentuj dane							
Stacja	PM10		NO2		CO		O3		SO2-S1		SO2-S24	
	µg/m3	% LV	µg/m3	% LV	µg/m3	% LV	µg/m3	% LV	µg/m3	% LV	µg/m3	% LV
Belsk-IGPAN	17.5	34.66	10.6	5.29	357	3.57	79.4	65.9	3.2	0.91	0.7	0.56
Granica-KPN			16.2	8.08			84.3	69.96				
Legionowo-Zegrzyńska			64.8	32.32			79.3	65.81	9	2.57	2.9	2.31
Piastów-Pułaskiego			32.8	16.36					7	2	3	2.39
Płock-Gimnazjum			33	16.46	292	2.92	71.6	59.42	4.2	1.2	2.7	2.15
Płock-Reja	21.8	43.18	42.8	21.35	372	3.72			6	1.71	2.4	1.91
Radom-Tochtermana	26.8	53.08	81.7	40.75	905	9.05	69.6	57.76				
Siedlce-Konarskiego	22.1	43.77	58.3	29.08	617	6.17	91.1	75.61	1.8	0.51	1.2	0.96
Warszawa-Komunikacyjna	48.3	95.66	118.3	59.01	1120	11.2						
Warszawa-Marszałkowska	38.2	75.66	62.3	31.07	777	7.77						
Warszawa-Podleśna							81.7	67.81				
Warszawa-Targówek	16.9	33.47	71.7	35.76	711	7.11	72.8	60.42				
Warszawa-Ursynów	19.5	38.62	50.5	25.19			87	72.21	2.7	0.77	0.9	0.72
Żyrardów-Roosevelta	20	39.61	18	8.98					4.8	1.37	2.5	1.99

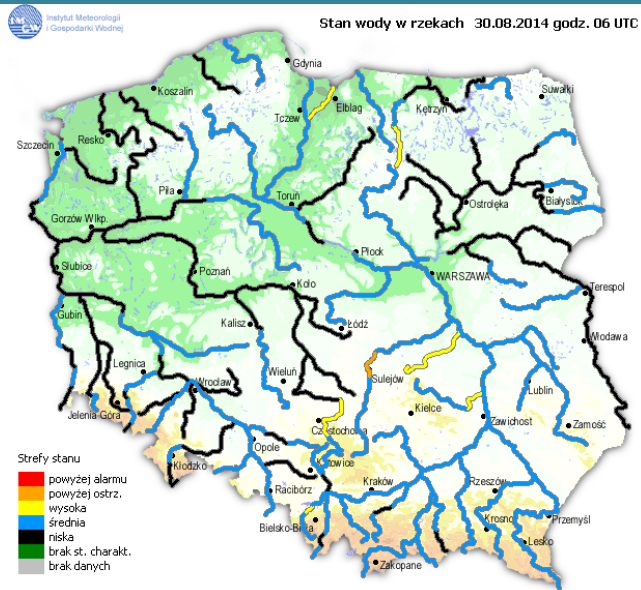
### Dopuszczalne poziomy substancji w powietrzu

	PM10 - 1h	PM10 - 24h	NO <sub>2</sub> - 1h	CO - 8h	O <sub>3</sub> - 1h	O <sub>3</sub> - 8h	SO <sub>2</sub> - 1h	SO <sub>2</sub> - 24h
<b>Bardzo nisko</b>	0-25	0-25	0-50	0-2500	0-60	0-50	0-55	0-25
<b>Nisko</b>	25-50	25-50	50-100	2500-5000	60-120	50-80	55-100	25-50
<b>Średnio</b>	50-75	50-75	100-150	5000-7500	120-150	80-100	100-200	50-100
<b>Wysoko</b>	75-100	75-100	150-200	7500-10000	150-180	100-120	200-350	100-125
<b>Bardzo wysoko</b>	100-200	100-200	200-400	>10000	180-240	>120	350-500	>125
<b>Niebezpiecznie</b>	>200	>200	>400		>240		>500	

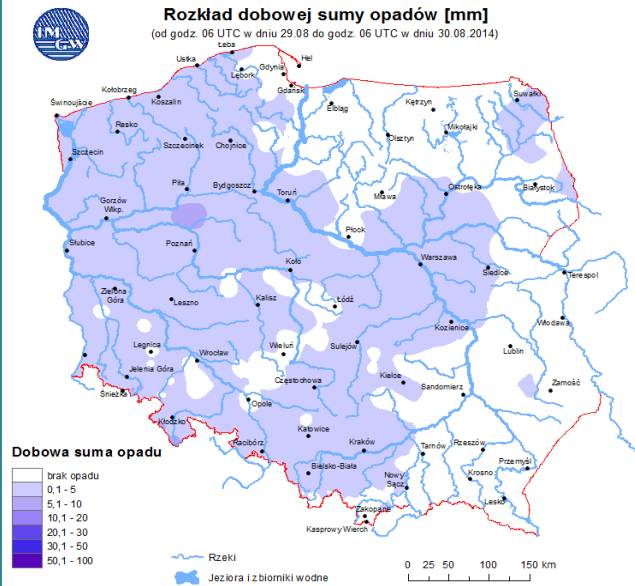
# INFORMACJE HYDROLOGICZNO – METEOROLOGICZNE

źródło: IMGW – PIB

## Stan wody na głównych rzekach Polski



## Rozkład dobowej sumy opadów



## Prognoza pogody dla Polski na dziś

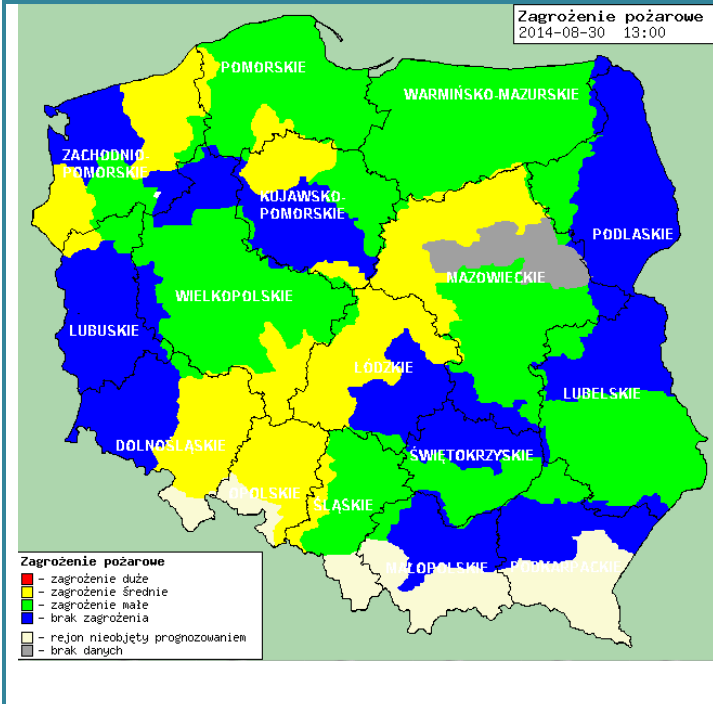


## Prognoza pogody dla Polski na jutro



## Zagrożenie pożarowe lasów

## Ostrzeżenia meteorologiczne



/  
**Nie obowiązują.**

## METEOROGRAMY

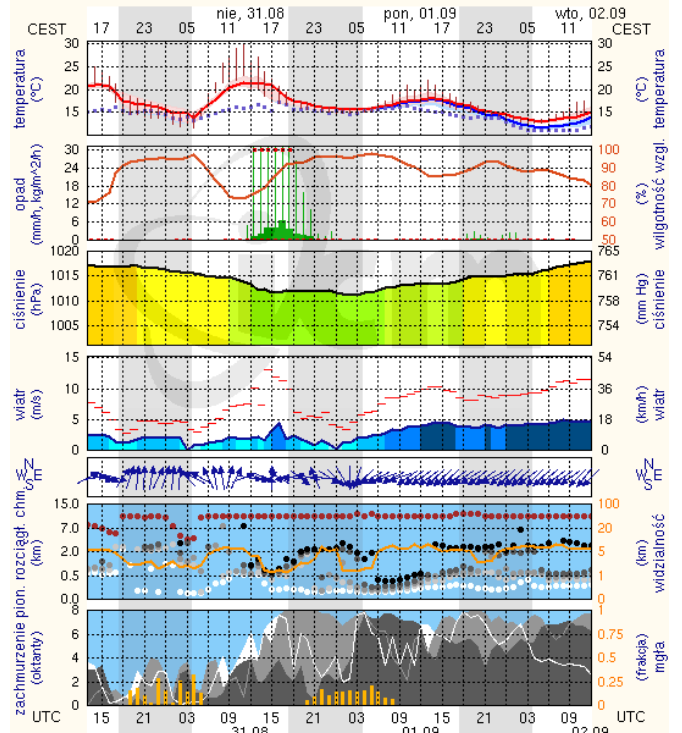
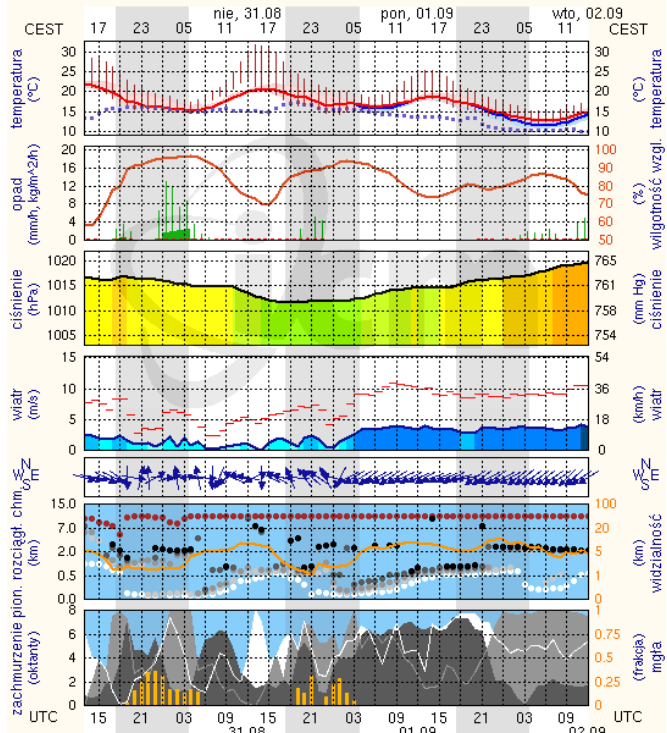
dla głównych miast województwa mazowieckiego:

### Warszawa

### Radom

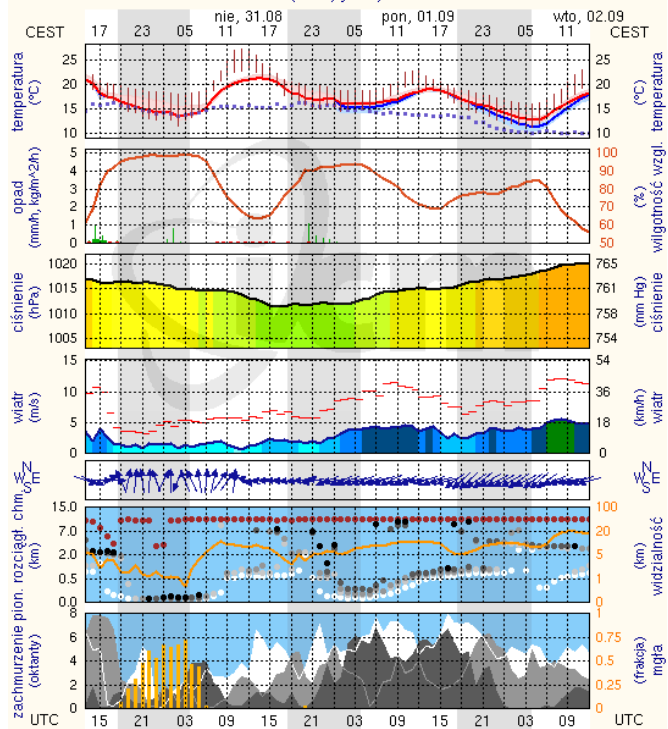
wschód słońca: 05:45 CEST      21°2'E, 52°12'N      wysokość (min, srodek, max)  
zachód słońca: 19:29 CEST      (x=250, y=406)      74 - 92 - 113 m

wschód słońca: 05:46 CEST      21°10'E, 51°24'N      wysokość (min, srodek, max)  
zachód słońca: 19:27 CEST      (x=253, y=428)      135 - 181 - 205 m



## Płock

wschód słońca: 05:50 CEST zachód słońca: 19:35 CEST 19°41'E, 52°32'N (x=227, y=397) wysokość (min, srodek, max) 53 - 66 - 121 m

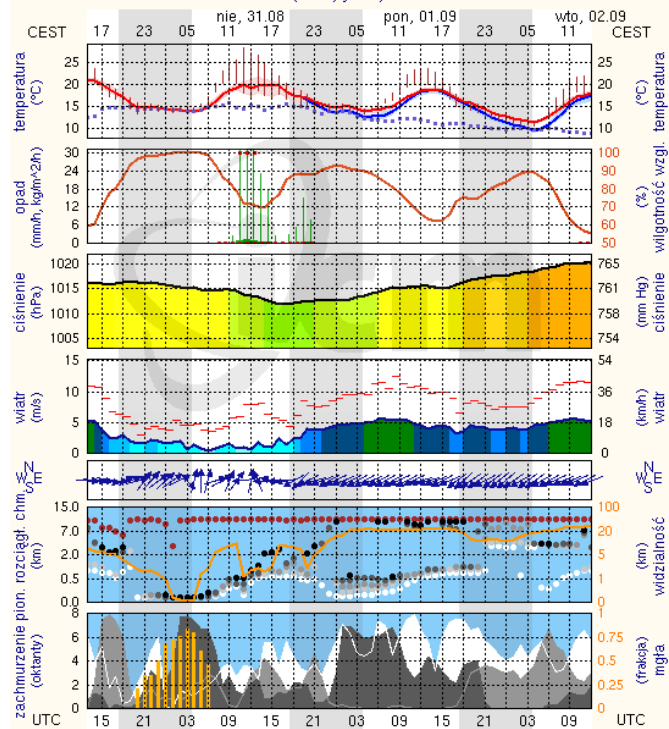


meteo-um@icm.edu.pl

(C) 2007-2014 ICM, Uniwersytet Warszawski

## Ciechanów

wschód słońca: 05:45 CEST zachód słońca: 19:31 CEST 20°38'E, 52°51'N (x=243, y=388) wysokość (min, srodek, max) 99 - 121 - 141 m

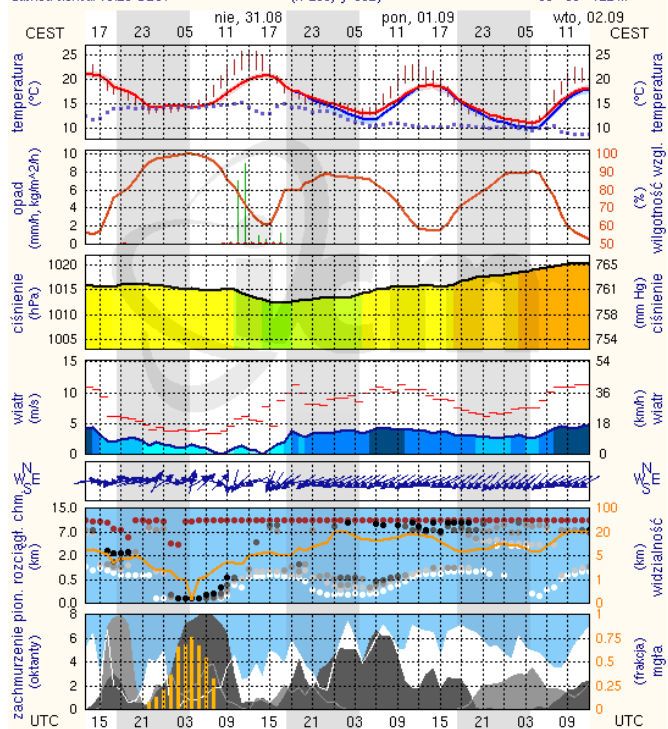


meteo-um@icm.edu.pl

(C) 2007-2014 ICM, Uniwersytet Warszawski

## Ostrołęka

wschód słońca: 05:41 CEST zachód słońca: 19:28 CEST 21°33'E, 53°3'N (x=258, y=382) wysokość (min, srodek, max) 90 - 95 - 122 m

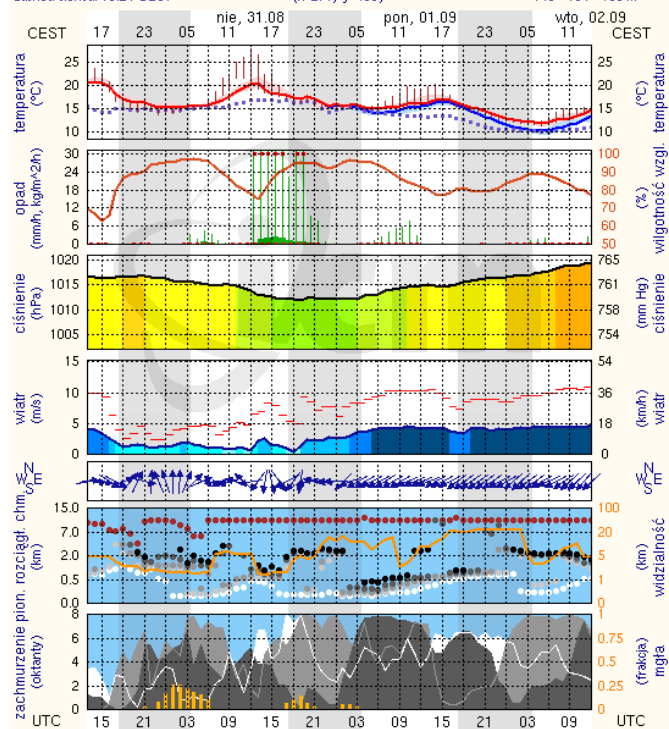


meteo-um@icm.edu.pl

(C) 2007-2014 ICM, Uniwersytet Warszawski

## Siedlce

wschód słońca: 05:40 CEST zachód słońca: 19:24 CEST 22°16'E, 52°10'N (x=271, y=406) wysokość (min, srodek, max) 149 - 164 - 183 m



meteo-um@icm.edu.pl

(C) 2007-2014 ICM, Uniwersytet Warszawski