

BIULETYN INFORMACYJNY NR 240/2014
za okres od 29.08.2014 r. godz. 8.00 do 30.08.2014 r. do godz. 8.00




sobota, 30.08.2014 r.



Najważniejsze zdarzenia z minionej doby

1. Żabia Wola (pow. grodziski) – zatrucie spalinami pracowników zakładu.

ZESTAWIENIE DANYCH STATYSTYCZNYCH
za okres: 29 - 30.08.2014 r.

	KOMENDA STOŁECZNA POLICJI		W analizowanym okresie	Od początku roku
	1) Odnotowano wypadków	Ogółem	7	2298
2) Ofiary śmiertelne w wypadkach drogowych/ kolejowych/ lotniczych		0/0/0	86/14/0	
3) Osoby ranne w wypadkach drogowych/kolejowych/lotniczych		8/0/0	1675/2/1	
4) Utonięcia /wychłodzenia		0/0	30/7	
	KOMENDA WOJEWÓDZKA POLICJI		W analizowanym okresie	Od początku roku
	1) Odnotowano wypadków	Ogółem	7	1364
2) Ofiary śmiertelne w wypadkach drogowych/ kolejowych/ lotniczych		0/0/0	145/1/2	
3) Osoby ranne w wypadkach drogowych/kolejowych/lotniczych		7/0/0	1955/0/2	
4) Utonięcia /wychłodzenia		0/0	29/6	
	KOMENDA WOJEWÓDZKA PAŃSTWOWEJ STRAŻY POŻARNEJ		W analizowanym okresie	Od początku roku
	1) Liczba pożarów	Ogółem	38	13120
2) Ofiary śmiertelne w pożarach/zaczadzenia		0/0	45/3	
3) Osoby ranne w pożarach/zatrute CO		3/0	245/7	

UTONIĘCIA		„POŻARY TRAW”	
w ciągu doby	ogółem w roku	w ciągu doby	Ogółem
0	59	9	791

WYKAZ ZGROMADZEŃ PUBLICZNYCH, IMPREZ MASOWYCH I INNYCH WYDARZEŃ w dniu 30.08.2014 r.

Godziny imprezy	Rodzaj imprezy	Miejsce/Trasa	Organizator	Liczba uczestników	Uwagi
całodobowo	zgromadzenie	przy Wiejskiej na terenie przylegającym do Ambasady Kanady	Wielki Obóz Niezadowolonych / Społeczna Inicjatywa Obywatelska i Ruch Oporu	powyżej 500	wyrażenie niezadowolenia społecznego
19.00-22.30	artystyczno-rozrywkowa	Plac Grzybowski	Fundacja Shalom	3000	Warszawa Singera
16.00-24.00	sportowa	Stadion Narodowy	Polski Związek Piłki Siatkowej	63000	mecz otwarcia Mistrzostw Świata w Piłce Siatkowej Mężczyzn Polska 2014

ZAGROŻENIA ŚRODOWISKA

Wyniki pomiarów zanieczyszczeń powietrza za minioną dobę [w $\mu\text{g}/\text{m}^3$] na automatycznych stacjach WIOŚ w Warszawie:

DATA	29-08-2014	<	>	Kalendarz	Prezentuj dane							
Stacja	PM10		NO2		CO		O3		SO2-S1		SO2-S24	
	$\mu\text{g}/\text{m}^3$	% LV	$\mu\text{g}/\text{m}^3$	% LV	$\mu\text{g}/\text{m}^3$	% LV	$\mu\text{g}/\text{m}^3$	% LV	$\mu\text{g}/\text{m}^3$	% LV	$\mu\text{g}/\text{m}^3$	% LV
Belsk-IGPAN	12.9	25.55	13	6.48	336	3.36	98.3	81.58	9.6	2.74	2.3	1.83
Granica-KPN			14.3	7.13			100.7	83.58				
Legionowo-Zegrzyńska			77.8	38.8			92.5	76.77	2.9	0.83	2.3	1.83
Piastów-Pułaskiego			72.8	36.31			63.1	52.37	6.1	1.74	2.9	2.31
Płock-Gimnazjum			63.7	31.77	231	2.31	89.8	74.53	4.7	1.34	2.4	1.91
Płock-Reja	13.9	27.53	57.9	28.88	347	3.47			3.6	1.03	2.5	1.99
Radom-Tochtermana	18	35.65	107.8	53.77	868	8.68	94.4	78.35				
Siedlce-Konarskiego	14.7	29.11	89.3	44.54	578	5.78	98.1	81.42	1.9	0.54	1.3	1.04
Warszawa-Komunikacyjna			174.5	87.04	1205	12.05						
Warszawa-Marszałkowska	31.7	62.78	132.1	65.89	732	7.32						
Warszawa-Podleśna							93.8	77.85				
Warszawa-Targówek	14.4	28.52	103.4	51.57	687	6.87	91.1	75.61				
Warszawa-Ursynów	13	25.75	67.2	33.52			97.6	81	2.5	0.71	0.7	0.56
Żyrardów-Roosevelta	13	25.75	43.7	21.8					6	1.71	3	2.39

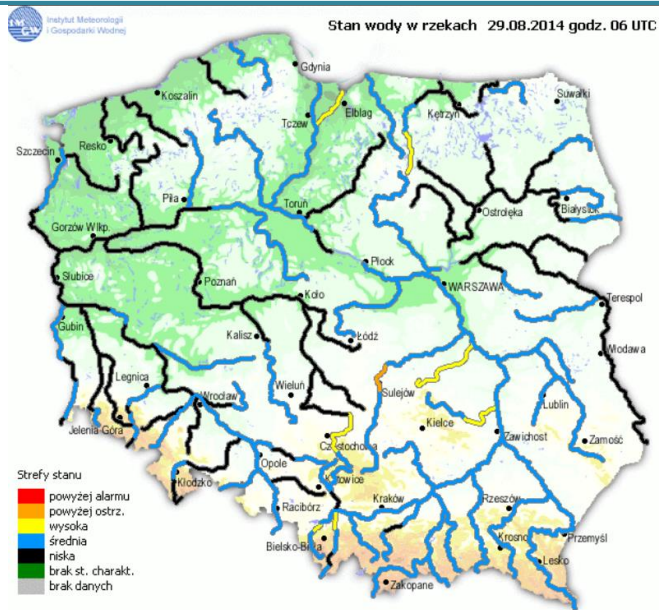
Dopuszczalne poziomy substancji w powietrzu

	PM10 - 1h	PM10 - 24h	NO ₂ - 1h	CO - 8h	O ₃ - 1h	O ₃ - 8h	SO ₂ - 1h	SO ₂ - 24h
Bardzo nisko	0-25	0-25	0-50	0-2500	0-60	0-50	0-55	0-25
Nisko	25-50	25-50	50-100	2500-5000	60-120	50-80	55-100	25-50
Średnio	50-75	50-75	100-150	5000-7500	120-150	80-100	100-200	50-100
Wysoko	75-100	75-100	150-200	7500-10000	150-180	100-120	200-350	100-125
Bardzo wysoko	100-200	100-200	200-400	>10000	180-240	>120	350-500	>125
Niebezpiecznie	>200	>200	>400		>240		>500	

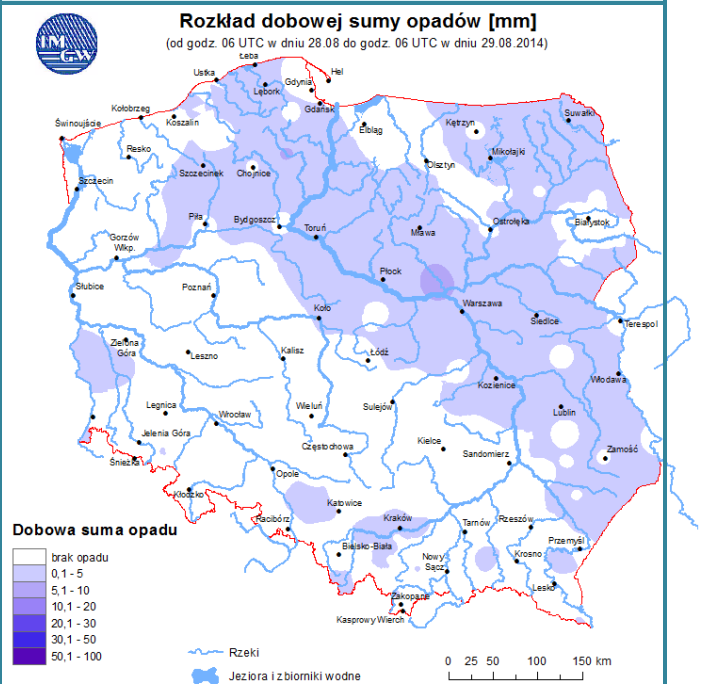
INFORMACJE HYDROLOGICZNO – METEOROLOGICZNE

źródło: IMGW – PIB

Stan wody na głównych rzekach Polski



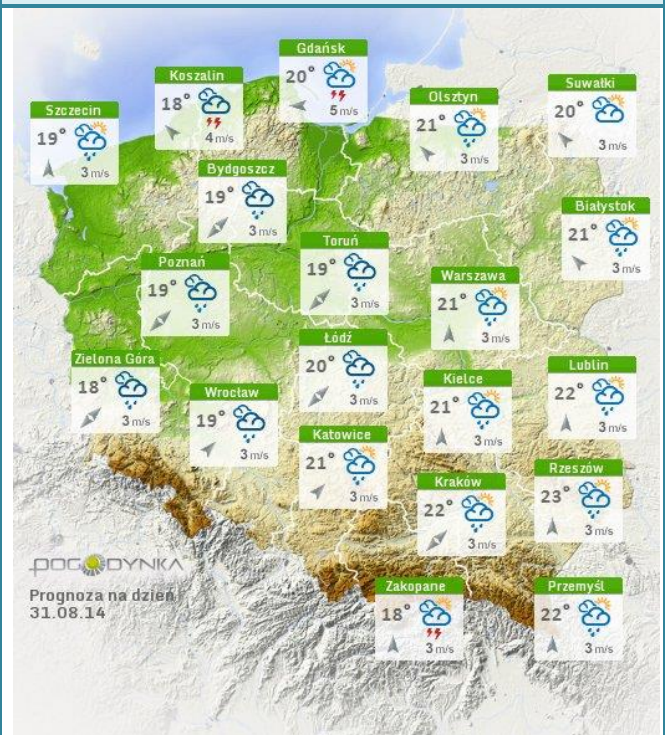
Rozkład dobowej sumy opadów



Prognoza pogody dla Polski na dziś

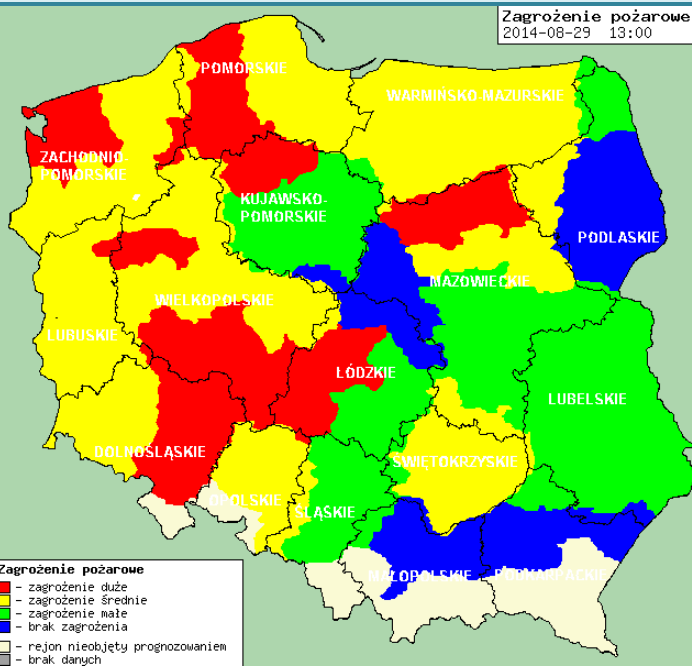


Prognoza pogody dla Polski na jutro



Zagrożenie pożarowe lasów

Ostrzeżenia meteorologiczne



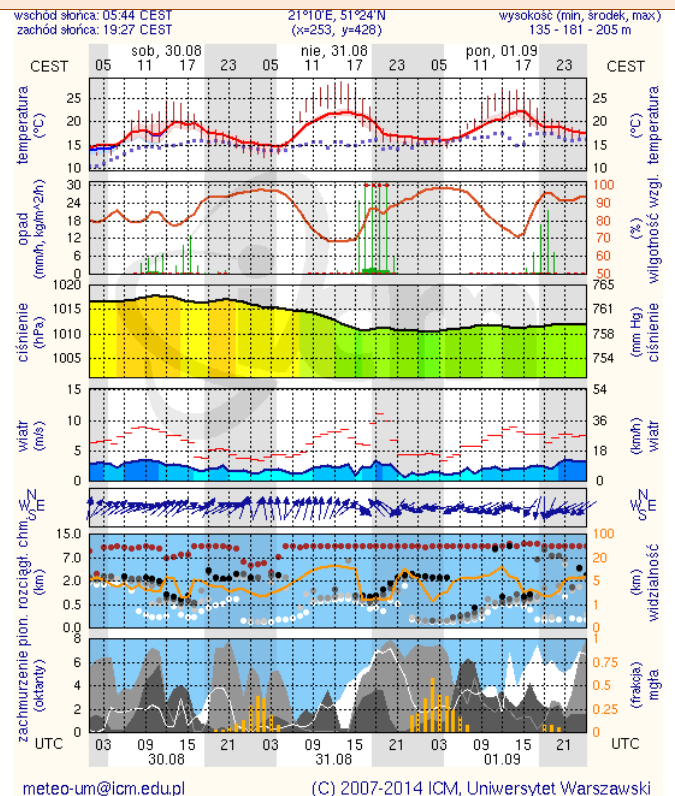
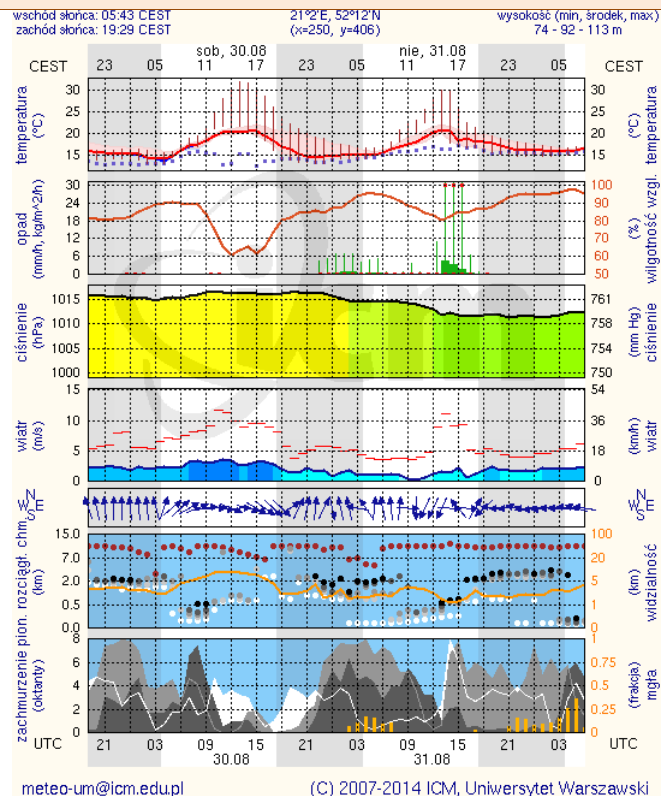
Nie obowiązują.

METEOROGRAMY

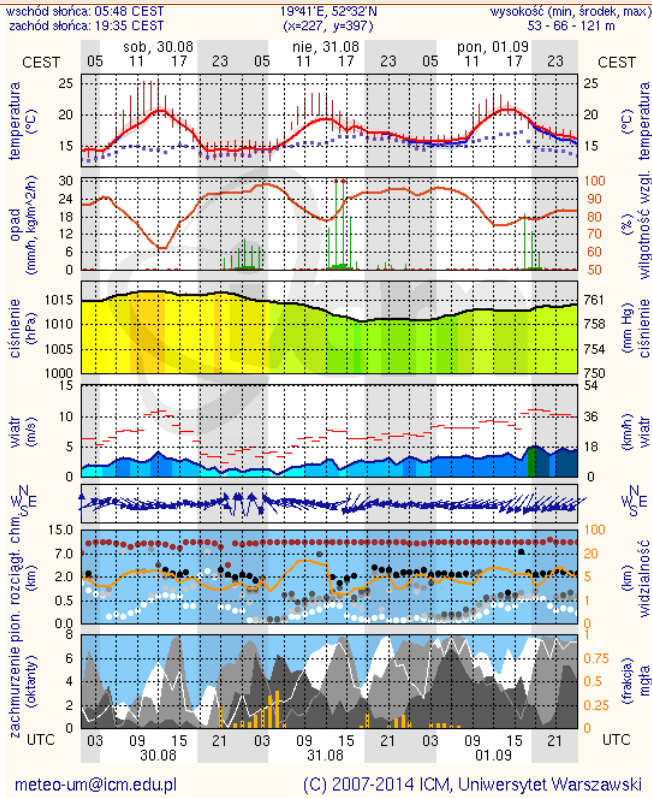
dla głównych miast województwa mazowieckiego:

Warszawa

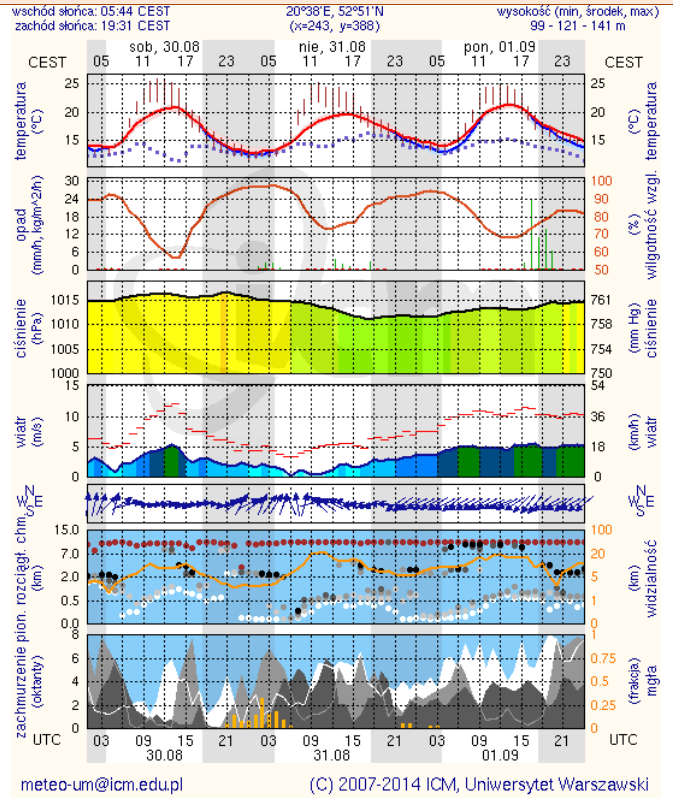
Radom



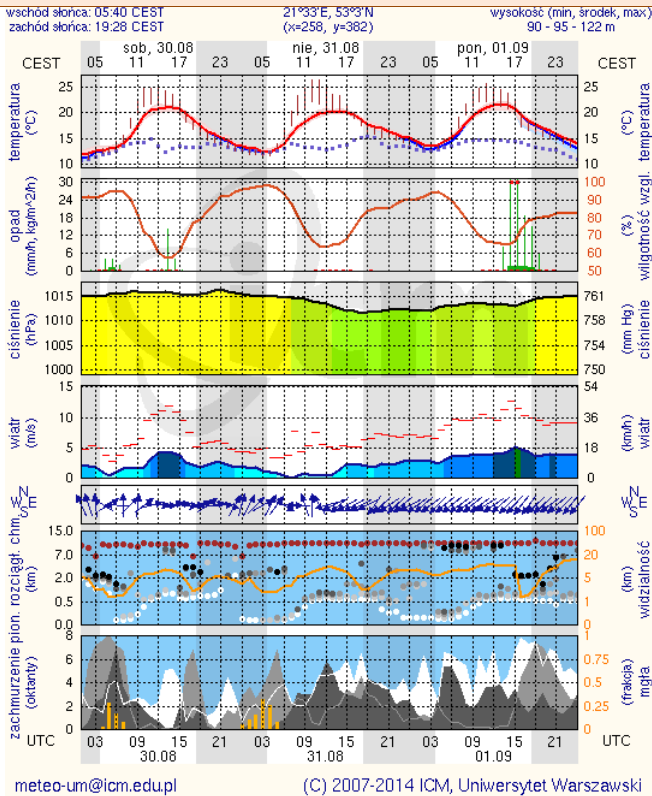
Płock



Ciechanów



Ostrołęka



Siedlce

