

BIULETYN INFORMACYJNY NR 239/2014
za okres od 28.08.2014 r. godz. 8.00 do 29.08.2014 r. do godz. 8.00



piątek, 29.08.2014 r.



Najważniejsze zdarzenia z minionej doby

1. **Warszawa, ul. Drawska 14** – uszkodzony gazociąg.
2. **Sokołów Podlaski** – wypadek drogowy na DK-63. Jedna osoba poniosła śmierć.
3. **Borowe (pow. mławski)** – wypadek drogowy. Dwie osoby poniosły śmierć.

ZESTAWIENIE DANYCH STATYSTYCZNYCH
za okres: 28 - 29.08.2014 r.

	KOMENDA STOŁECZNA POLICJI		W analizowanym okresie	Od początku roku
		Ogółem		
	1) Odnotowano wypadków	Ogółem	10	2291
	2) Ofiary śmiertelne w wypadkach drogowych/ kolejowych/ lotniczych		0/0/0	86/14/0
	3) Osoby ranne w wypadkach drogowych/kolejowych/lotniczych		11/0/0	1667/2/1
	4) Utonięcia /wychłodzenia		0/0	30/7
	KOMENDA WOJEWÓDZKA POLICJI		W analizowanym okresie	Od początku roku
		Ogółem		
	1) Odnotowano wypadków	Ogółem	14	1357
	2) Ofiary śmiertelne w wypadkach drogowych/ kolejowych/ lotniczych		3/0/0	145/1/2
	3) Osoby ranne w wypadkach drogowych/kolejowych/lotniczych		12/0/0	1948/0/2
	4) Utonięcia /wychłodzenia		0/0	29/6
	KOMENDA WOJEWÓDZKA PAŃSTWOWEJ STRAŻY POŻARNEJ		W analizowanym okresie	Od początku roku
		Ogółem		
	1) Liczba pożarów	Ogółem	25	13082
	2) Ofiary śmiertelne w pożarach/zaczadzenia		0/0	45/3
	3) Osoby ranne w pożarach/zatrute CO		2/0	242/7

UTONIĘCIA		„POŻARY TRAW”	
w ciągu doby	ogółem w roku	w ciągu doby	Ogółem
0	59	7	782

WYKAZ ZGROMADZEŃ PUBLICZNYCH, IMPREZ MASOWYCH I INNYCH WYDARZEŃ w dniu 29.08.2014 r.

Godziny imprezy	Rodzaj imprezy	Miejsce/Trasa	Organizator	Liczba uczestników	Uwagi
całodobowo	zgromadzenie	przy Wiejskiej na terenie przylegającym do Ambasady Kanady	Wielki Obóz Niezadowolonych / Społeczna Inicjatywa Obywatelska i Ruch Oporu	powyżej 500	wyrażenie niezadowolenia społecznego

ZAGROŻENIA ŚRODOWISKA

Wyniki pomiarów zanieczyszczeń powietrza za minioną dobę [w $\mu\text{g}/\text{m}^3$] na automatycznych stacjach WIOŚ w Warszawie:

DATA	28-08-2014	<	>	Kalendarz	Prezentuj dane							
Stacja	PM10		NO2		CO		O3		SO2-S1		SO2-S24	
	$\mu\text{g}/\text{m}^3$	% LV	$\mu\text{g}/\text{m}^3$	% LV	$\mu\text{g}/\text{m}^3$	% LV	$\mu\text{g}/\text{m}^3$	% LV	$\mu\text{g}/\text{m}^3$	% LV	$\mu\text{g}/\text{m}^3$	% LV
Belsk-IGPAN	5.5	10.89	10	4.99	273	2.73	76.9	63.82				
Granica-KPN			6.6	3.29			75.6	62.74	2.7	0.77	1.4	1.12
Legionowo-Zegrzyńska			31.5	15.71			55.4	45.98	6.7	1.91	2.4	1.91
Piastów-Pułaskiego			36.7	18.31			67.2	55.77	4.9	1.4	2.2	1.75
Płock-Gimnazjum			20.6	10.27	228	2.28	56.2	46.64	63.6	18.15	6.4	5.1
Płock-Reja	8.8	17.43	24.7	12.32	293	2.93			24.7	7.05	3.2	2.55
Radom-Tochtermana	8.5	16.84	44.9	22.4	441	4.41	72.3	60				
Siedlce-Konarskiego	9	17.83	20.7	10.32	404	4.04	73.8	61.25	1.6	0.46	1.1	0.88
Warszawa-Komunikacyjna	29.2	57.83	113.5	56.61	1874	18.74						
Warszawa-Marszałkowska	30	59.42	78.5	39.15	601	6.01						
Warszawa-Podleśna							58.9	48.88				
Warszawa-Targówek	11.4	22.58	59.7	29.78	489	4.89	50.2	41.66				
Warszawa-Ursynów	10.5	20.8	60.1	29.98			68.7	57.02	88	25.11	6.4	5.1
Żyrardów-Roosevelta	9	17.83	18.5	9.23					2.5	0.71	1.8	1.43

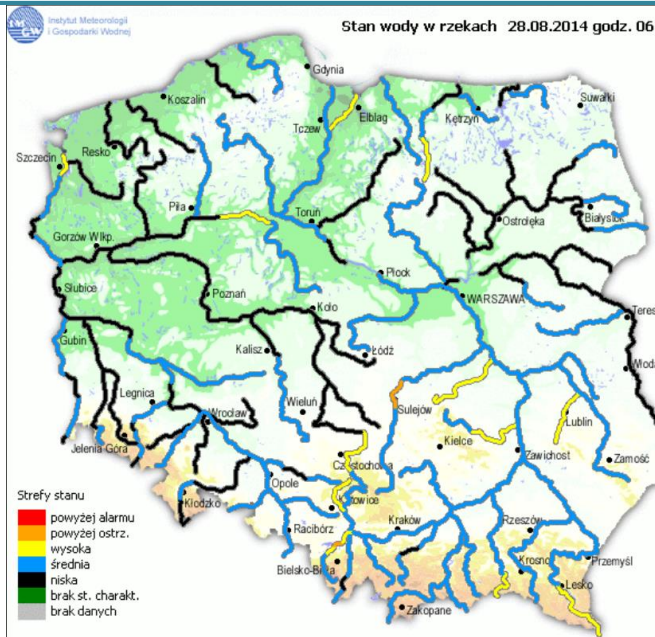
Dopuszczalne poziomy substancji w powietrzu

	PM10 - 1h	PM10 - 24h	NO ₂ - 1h	CO - 8h	O ₃ - 1h	O ₃ - 8h	SO ₂ - 1h	SO ₂ - 24h
Bardzo nisko	0-25	0-25	0-50	0-2500	0-60	0-50	0-55	0-25
Nisko	25-50	25-50	50-100	2500-5000	60-120	50-80	55-100	25-50
Średnio	50-75	50-75	100-150	5000-7500	120-150	80-100	100-200	50-100
Wysoko	75-100	75-100	150-200	7500-10000	150-180	100-120	200-350	100-125
Bardzo wysoko	100-200	100-200	200-400	>10000	180-240	>120	350-500	>125
Niebezpiecznie	>200	>200	>400		>240		>500	

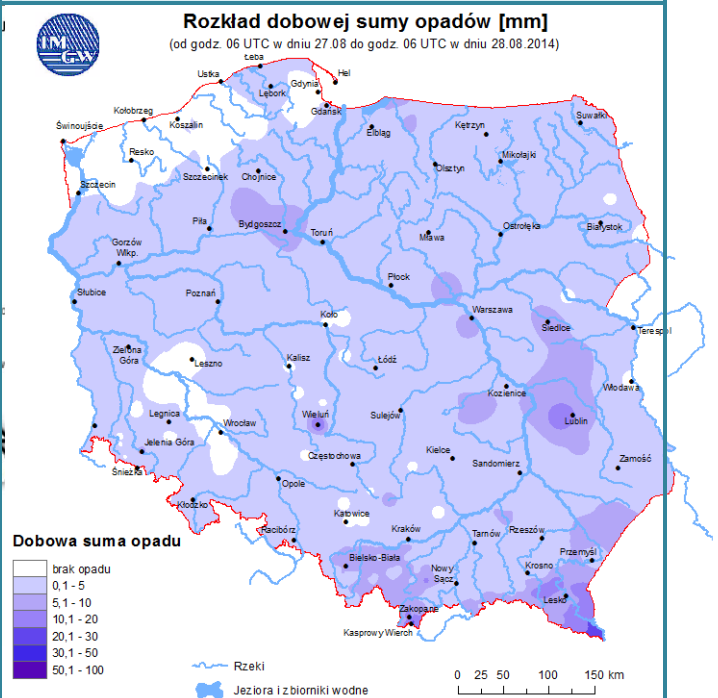
INFORMACJE HYDROLOGICZNO – METEOROLOGICZNE

źródło: IMGW – PIB

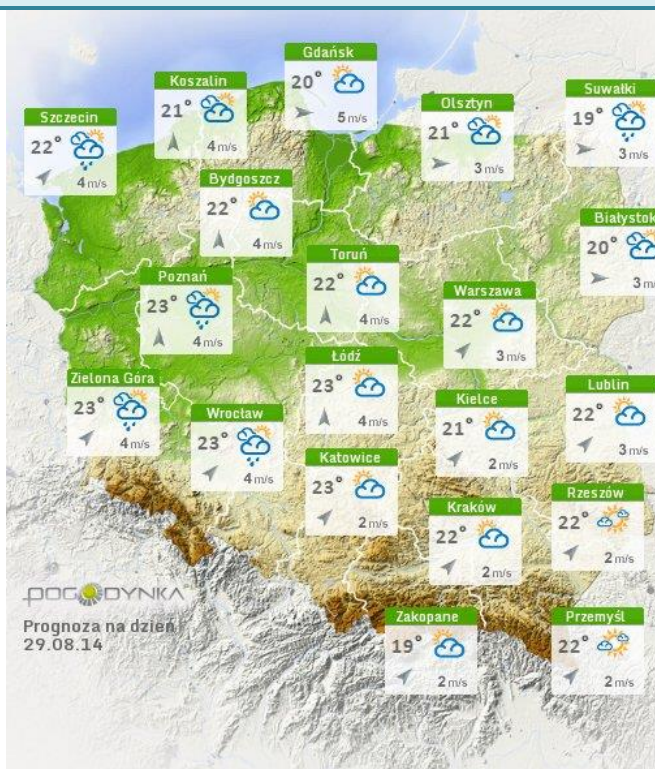
Stan wody na głównych rzekach Polski



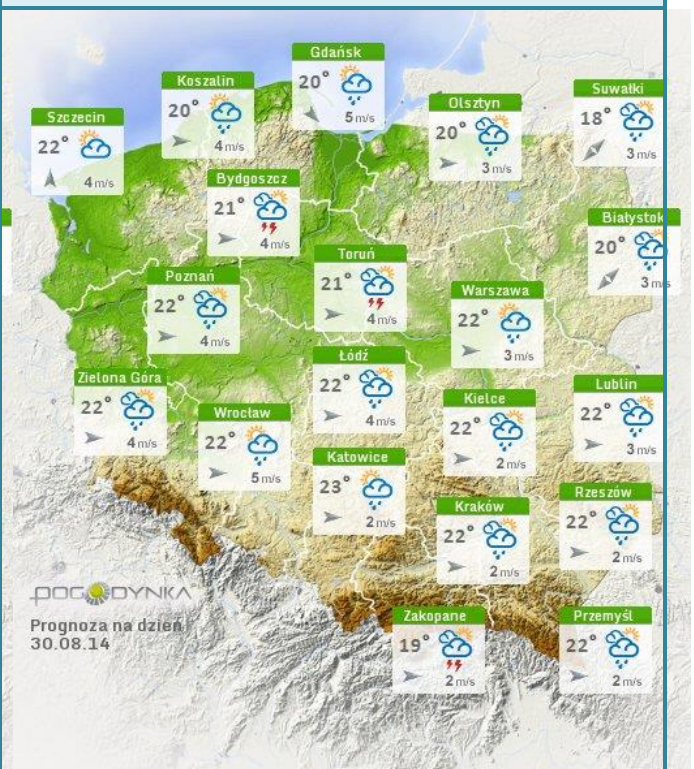
Rozkład dobowej sumy opadów



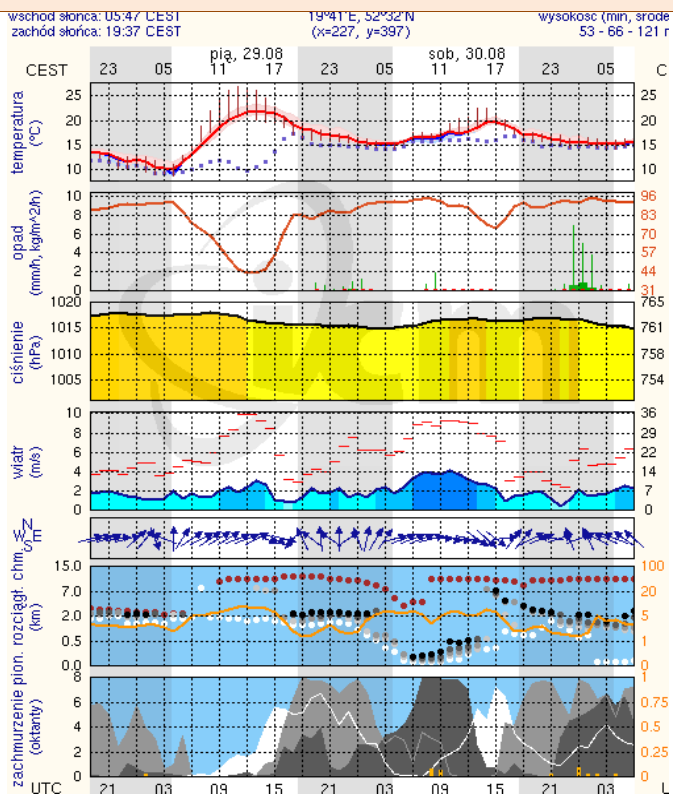
Prognoza pogody dla Polski na dziś



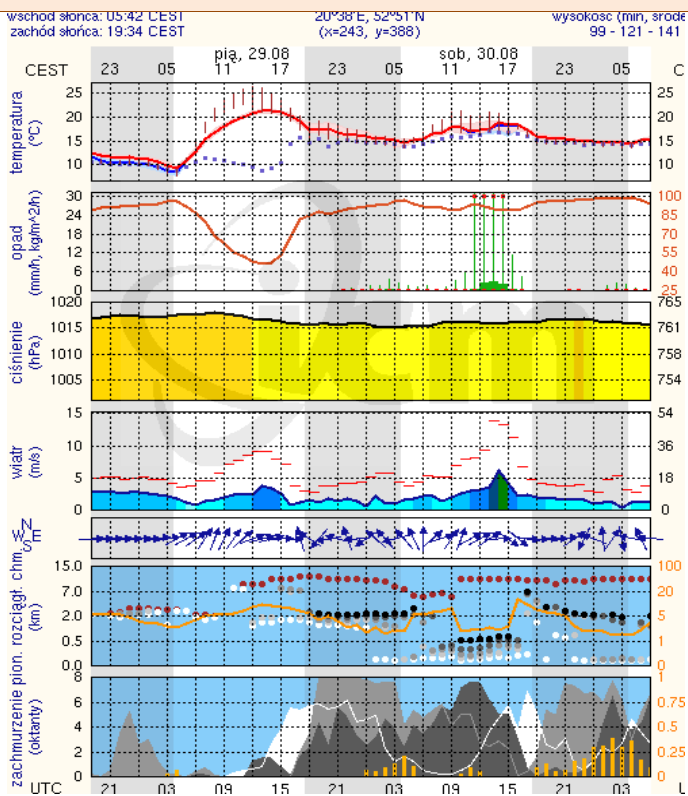
Prognoza pogody dla Polski na jutro



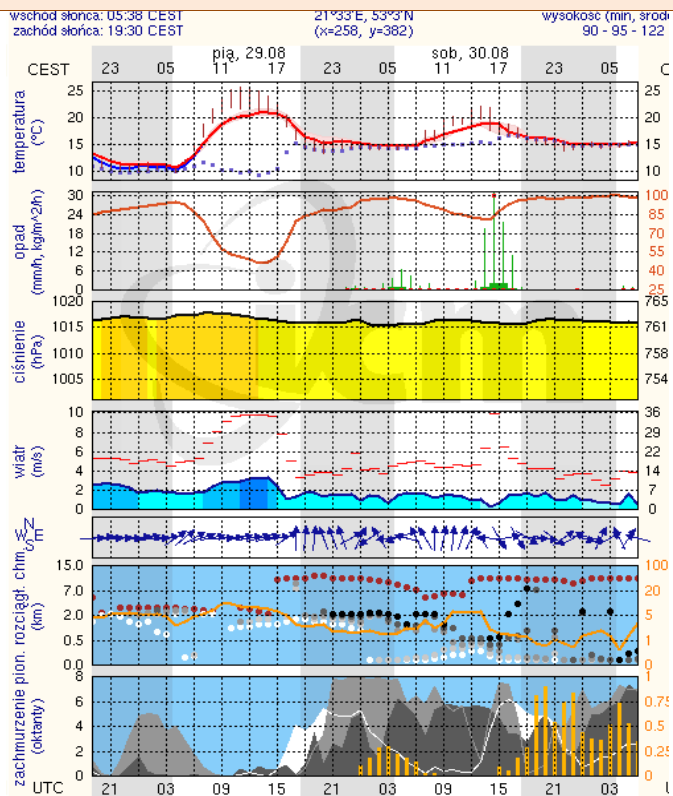
Płock



Ciechanów



Ostrołęka



Siedlce

