

BIULETYN INFORMACYJNY NR 237/2014
za okres od 26.08.2014 r. godz. 8.00 do 27.08.2014 r. do godz. 8.00




środa, 27.08.2014 r.



Najważniejsze zdarzenia z minionej doby

1. **Warszawa** – sprawdzenia pirotechniczne w siedzibach sądów.
2. **Warszawa** – pożar mieszkania, jedna osoba ranna.
3. **Mostkowo** (pow. płoński) – wypadek samochodowy.

ZESTAWIENIE DANYCH STATYSTYCZNYCH
za okres: 26 - 27.08.2014 r.

	KOMENDA STOŁECZNA POLICJI		W analizowanym okresie	Od początku roku
		Ogółem		
	1) Odnotowano wypadków	Ogółem	8	2275
	2) Ofiary śmiertelne w wypadkach drogowych/ kolejowych/ lotniczych		2/1/0	86/14/0
	3) Osoby ranne w wypadkach drogowych/kolejowych/lotniczych		7/0/0	1650/2/1
	4) Utonięcia /wychłodzenia		0/0	30/7
	KOMENDA WOJEWÓDZKA POLICJI		W analizowanym okresie	Od początku roku
		Ogółem		
	1) Odnotowano wypadków	Ogółem	7	1361
	2) Ofiary śmiertelne w wypadkach drogowych/ kolejowych/ lotniczych		1/0/0	141/1/2
	3) Osoby ranne w wypadkach drogowych/kolejowych/lotniczych		6/0/0	1934/0/2
	4) Utonięcia /wychłodzenia		0/0	29/6
	KOMENDA WOJEWÓDZKA PAŃSTWOWEJ STRAŻY POŻARNEJ		W analizowanym okresie	Od początku roku
		Ogółem		
	1) Liczba pożarów	Ogółem	20	13042
	2) Ofiary śmiertelne w pożarach/zaczadzenia		0/0	45/3
	3) Osoby ranne w pożarach/zatrute CO		1/0	239/7

UTONIĘCIA		„POŻARY TRAW”	
w ciągu doby	ogółem w roku	w ciągu doby	Ogółem
0	59	0	775

WYKAZ ZGROMADZEŃ PUBLICZNYCH, IMPREZ MASOWYCH I INNYCH WYDARZEŃ w dniu 27.08.2014 r.

Godziny imprezy	Rodzaj imprezy	Miejsce/Trasa	Organizator	Liczba uczestników	Uwagi
całodobowo	zgromadzenie	przy Wiejskiej na terenie przylegającym do Ambasady Kanady	Wielki Obóz Niezadowolonych / Społeczna Inicjatywa Obywatelska i Ruch Oporu	powyżej 500	wyrażenie niezadowolenia społecznego
16.30	masowa sportowa	Ząbki, Słowackiego 21, stadion Dolcanu	Dolcan Ząbki		mecz piłki nożnej I ligi: Dolcan Ząbki - Flota Świnoujście
17.00	sportowa	Górczewska 56/60, stadion WRKS Olimpia	WRKS Olimpia	800	mecz piłki nożnej IV ligi: Olimpia Warszawa - MKS Przasnysz
18.00-19.30	zgromadzenie	Ceglowska 80, przed Szpitalem Bielańskim	Fundacja Pro-Prawo do życia	15	informowanie przechodniów o funkcjonowaniu w Polsce - prawa zezwalającego na zabijanie chorych i upośledzonych dzieci nienarodzonych
19.00-21.00	religijna	Plac Zamkowy	Kościół Chwały	50	ewangelizacja uliczna

ZAGROŻENIA ŚRODOWISKA

Wyniki pomiarów zanieczyszczeń powietrza za minioną dobę [w $\mu\text{g}/\text{m}^3$] na automatycznych stacjach WIOŚ w Warszawie:

DATA		26-08-2014		Kalendarz		Prezentuj dane							
Stacja	PM10		NO2		CO		O3		SO2-S1		SO2-S24		
	$\mu\text{g}/\text{m}^3$	% LV	$\mu\text{g}/\text{m}^3$	% LV	$\mu\text{g}/\text{m}^3$	% LV	$\mu\text{g}/\text{m}^3$	% LV	$\mu\text{g}/\text{m}^3$	% LV	$\mu\text{g}/\text{m}^3$	% LV	
Belsk-IGPAN	8.3	16.44	12.7	6.33	317	3.17	63.1	52.37	6.6	1.88	3.8	3.03	
Granica-KPN			10.5	5.24			54	44.82	3.5	1	1.5	1.2	
Legionowo-Zegrzyńska			37.3	18.6			62.9	52.2	3.5	1	2.4	1.91	
Piastów-Pułaskiego			36.5	18.21			64.3	53.37	7.3	2.08	2.9	2.31	
Płock-Gimnazjum			40	19.95	277	2.77	65	53.95	17.6	5.02	2.1	1.67	
Płock-Reja	16	31.69	41.2	20.55	353	3.53			9.2	2.62	2.4	1.91	
Radom-Tochtermana	14.9	29.51	47.1	23.49	562	5.62	49.4	41	1.8	0.51	0.8	0.64	
Siedlce-Konarskiego	13.4	26.54	26.8	13.37	459	4.59	72	59.76	1.6	0.46	1.1	0.88	
Warszawa-Komunikacyjna	31.2	61.79	169.5	84.54	1218	12.18							
Warszawa-Marszałkowska	35.1	69.52	75.3	37.56	1313	13.13							
Warszawa-Podleśna							53.7	44.57					
Warszawa-Targówek	14.4	28.52	53.7	26.78	862	8.62	61.7	51.21	156.9	44.77	9	7.17	
Warszawa-Ursynów	12.8	25.35	50.3	25.09			60.3	50.05	6.8	1.94	3.7	2.95	
Żyrardów-Roosevelta	16	31.69	36.3	18.11					6.9	1.97	3.6	2.87	

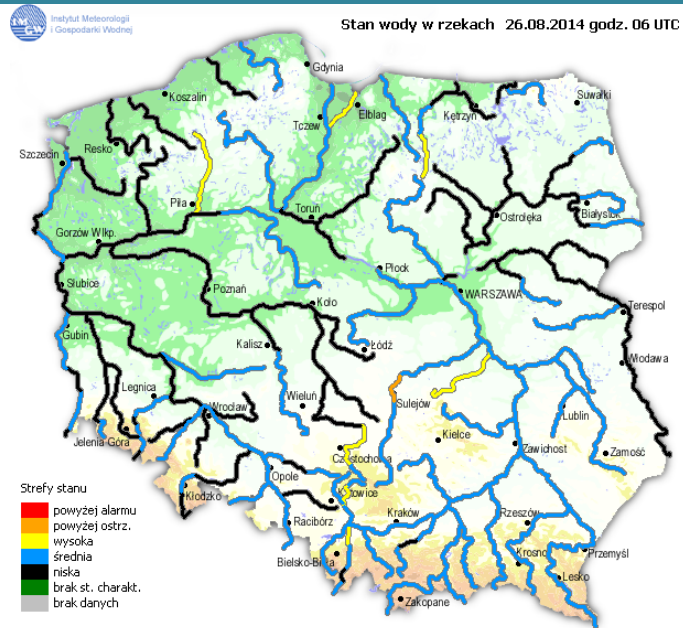
Dopuszczalne poziomy substancji w powietrzu

	PM10 - 1h	PM10 - 24h	NO ₂ - 1h	CO - 8h	O ₃ - 1h	O ₃ - 8h	SO ₂ - 1h	SO ₂ - 24h
Bardzo nisko	0-25	0-25	0-50	0-2500	0-60	0-50	0-55	0-25
Nisko	25-50	25-50	50-100	2500-5000	60-120	50-80	55-100	25-50
Średnio	50-75	50-75	100-150	5000-7500	120-150	80-100	100-200	50-100
Wysoko	75-100	75-100	150-200	7500-10000	150-180	100-120	200-350	100-125
Bardzo wysoko	100-200	100-200	200-400	>10000	180-240	>120	350-500	>125
Niebezpiecznie	>200	>200	>400		>240		>500	

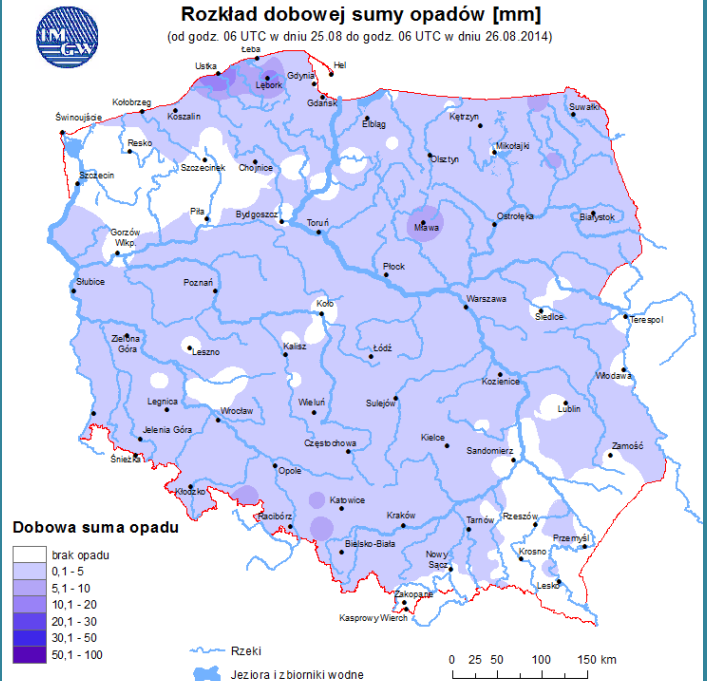
INFORMACJE HYDROLOGICZNO – METEOROLOGICZNE

źródło: IMGW – PIB

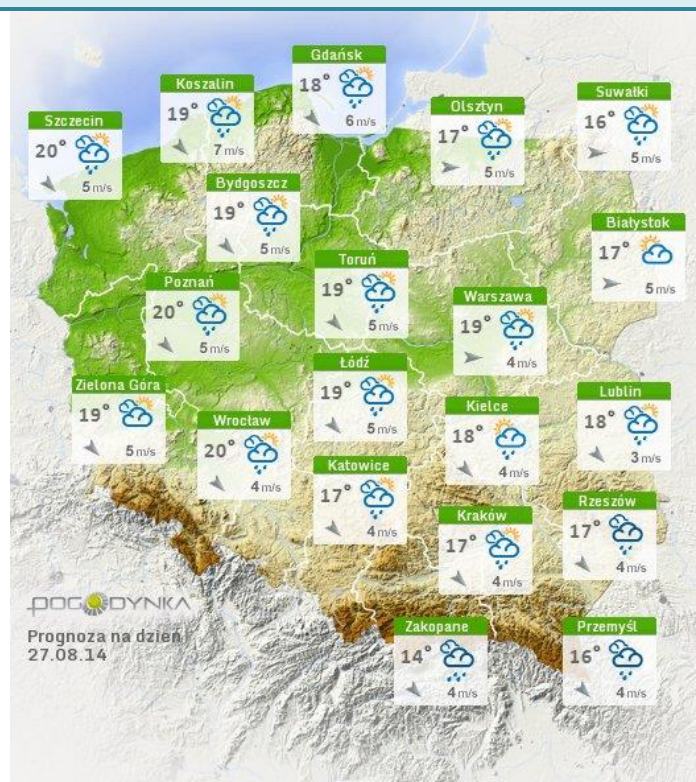
Stan wody na głównych rzekach Polski



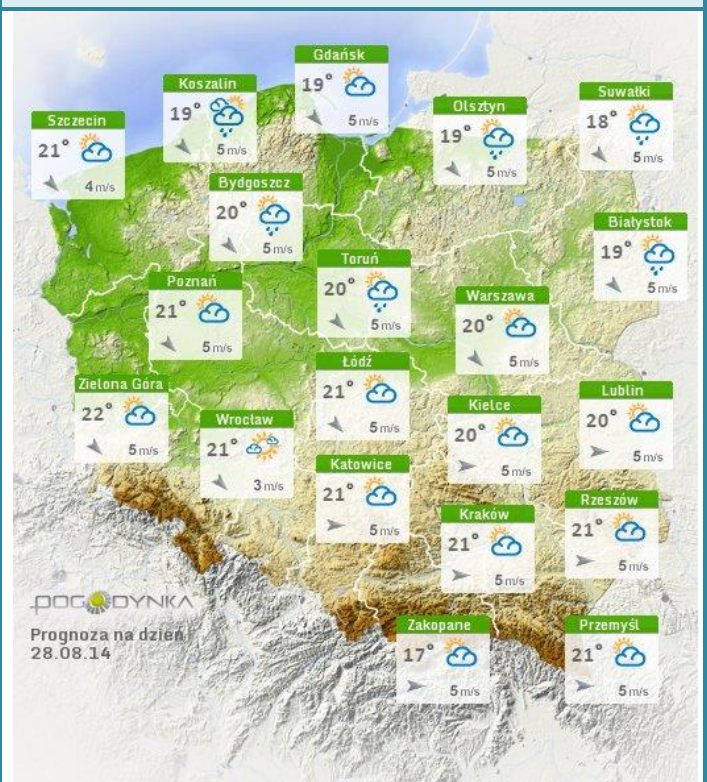
Rozkład dobowej sumy opadów



Prognoza pogody dla Polski na dziś

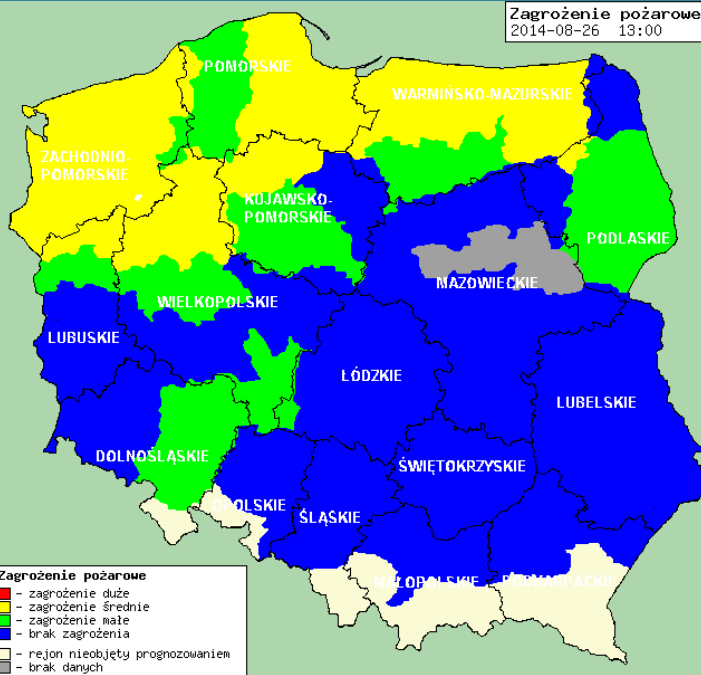


Prognoza pogody dla Polski na jutro



Zagrożenie pożarowe lasów

Ostrzeżenia meteorologiczne



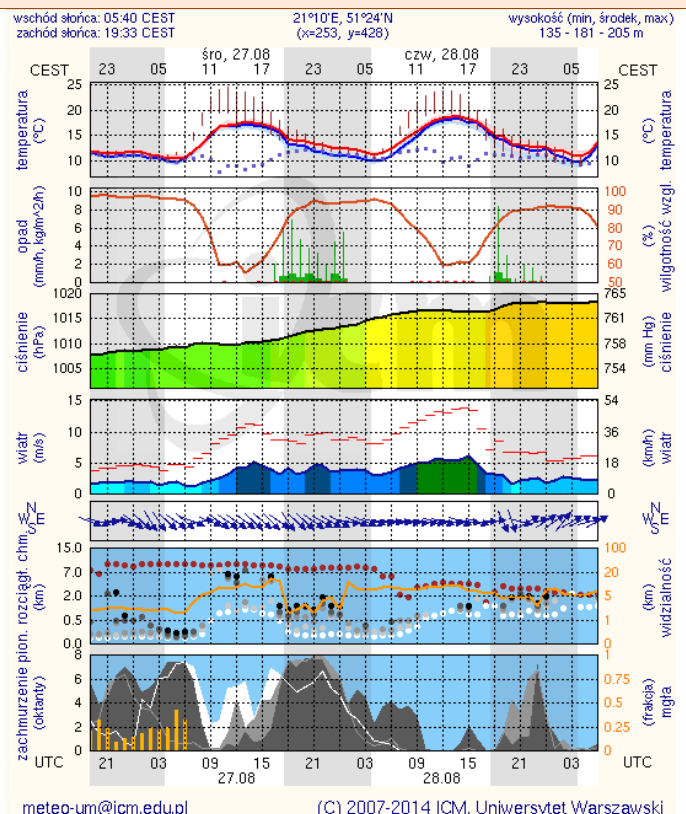
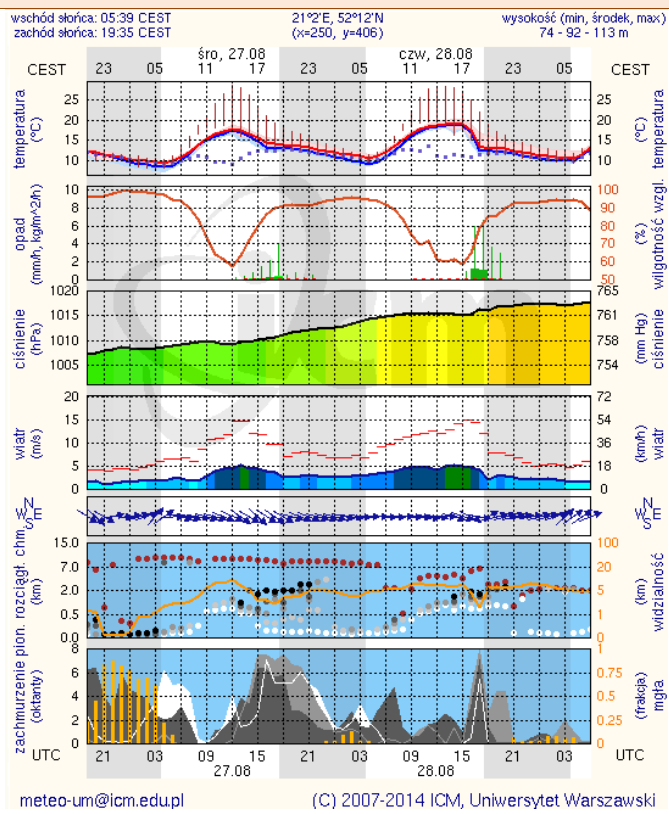
Nie obowiązują.

METEOROGRAMY

dla głównych miast województwa mazowieckiego:

Warszawa

Radom

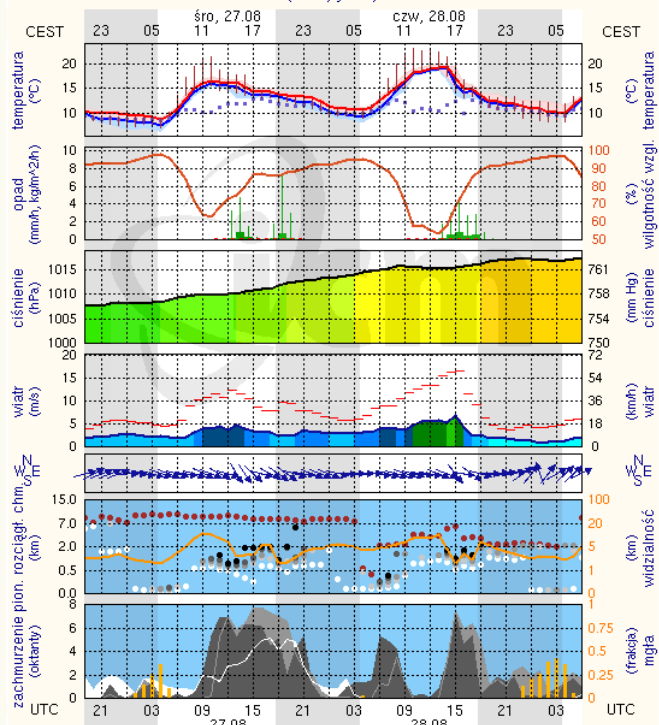


Płock

wschód słońca: 05:43 CEST
zachód słońca: 19:41 CEST

19°41'E, 52°32'N
(x=227, y=397)

wysokość (min, środek, max)
53 - 66 - 121 m



meteo-um@icm.edu.pl

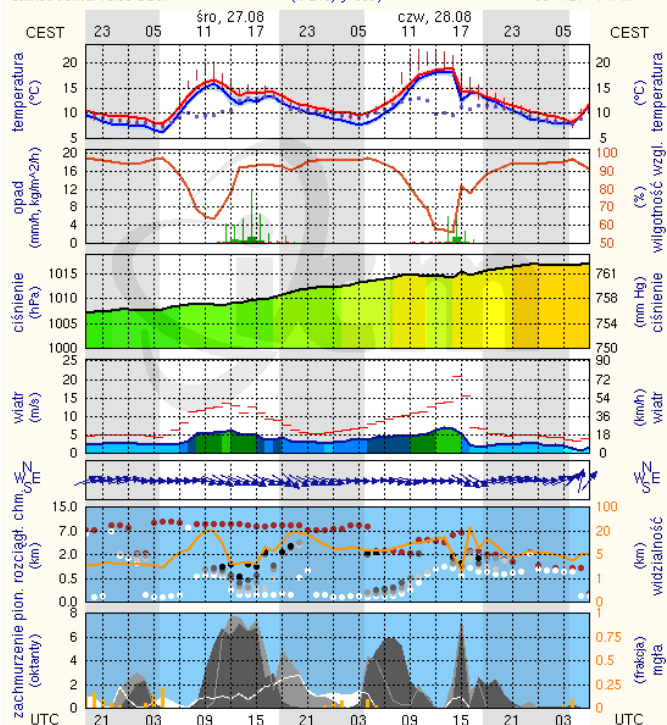
(C) 2007-2014 ICM, Uniwersytet Warszawski

Ciechanów

wschód słońca: 05:39 CEST
zachód słońca: 19:38 CEST

20°38'E, 52°51'N
(x=243, y=388)

wysokość (min, środek, max)
99 - 121 - 141 m



meteo-um@icm.edu.pl

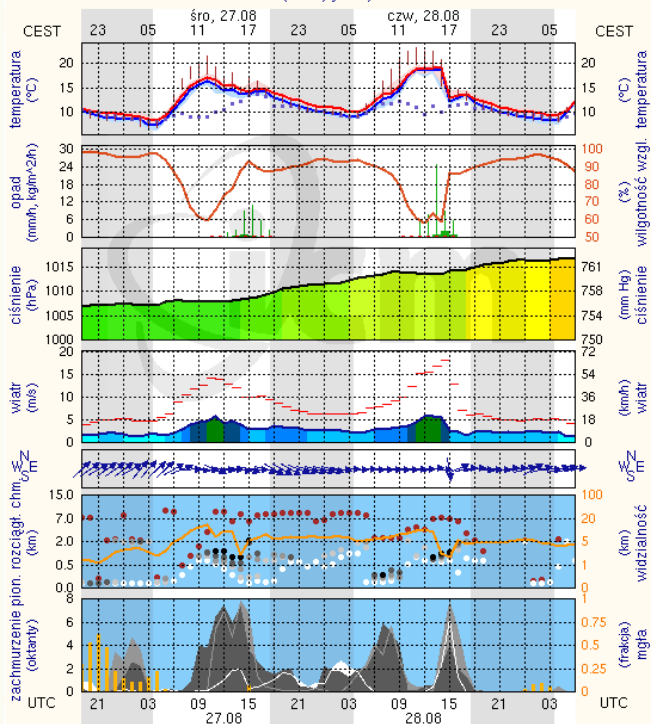
(C) 2007-2014 ICM, Uniwersytet Warszawski

Ostrołęka

wschód słońca: 05:35 CEST
zachód słońca: 19:35 CEST

21°33'E, 53°3'N
(x=256, y=382)

wysokość (min, środek, max)
90 - 95 - 122 m



meteo-um@icm.edu.pl

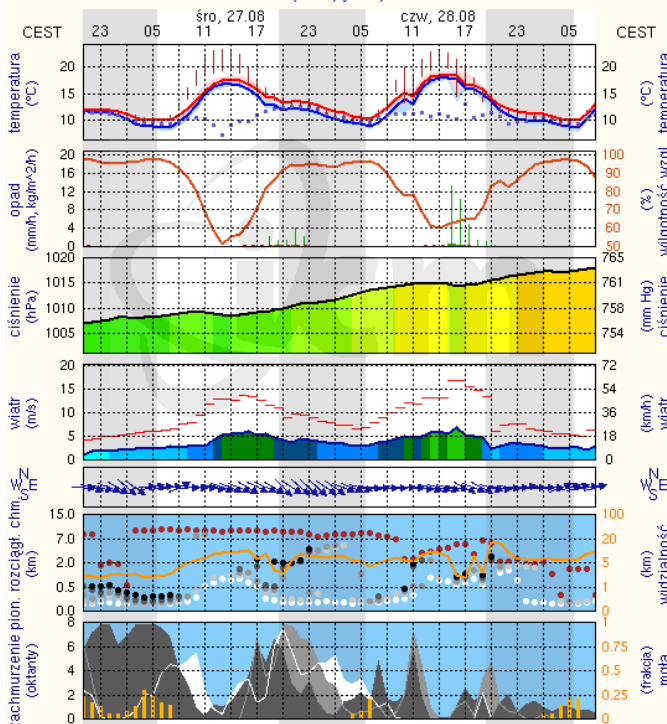
(C) 2007-2014 ICM, Uniwersytet Warszawski

Siedlce

wschód słońca: 05:34 CEST
zachód słońca: 19:30 CEST

22°16'E, 52°10'N
(x=271, y=406)

wysokość (min, środek, max)
149 - 164 - 163 m



meteo-um@icm.edu.pl

(C) 2007-2014 ICM, Uniwersytet Warszawski