

BIULETYN INFORMACYJNY NR 234/2014
za okres od 23.08.2014 r. godz. 8.00 do 24.08.2014 r. do godz. 8.00




niedziela, 24.08.2014 r.



Najważniejsze zdarzenia z minionej doby

1. **Ciemniewo** (powiat płoński) – wypadek drogowy, jedna ofiara śmiertelna i jedna ranna.
2. **Knychówek** (powiat siedlecki) – wypadek drogowy, jedna ofiara śmiertelna.

ZESTAWIENIE DANYCH STATYSTYCZNYCH
za okres: 23 - 24.08.2014 r.

	KOMENDA STOŁĘCZNA POLICJI		W analizowanym okresie	Od początku roku
	1) Odnotowano wypadków	Ogółem	12	2261
2) Ofiary śmiertelne w wypadkach drogowych/ kolejowych/ lotniczych		0/0/0	84/13/0	
3) Osoby ranne w wypadkach drogowych/kolejowych/lotniczych		15/0/0	1636/2/1	
4) Utonięcia /wychłodzenia		0/0	29/7	
	KOMENDA WOJEWÓDZKA POLICJI		W analizowanym okresie	Od początku roku
	1) Odnotowano wypadków	Ogółem	7	1330
2) Ofiary śmiertelne w wypadkach drogowych/ kolejowych/ lotniczych		3/0/0	135/1/2	
3) Osoby ranne w wypadkach drogowych/kolejowych/lotniczych		5/0/0	1898/0/2	
4) Utonięcia /wychłodzenia		0/0	29/6	
	KOMENDA WOJEWÓDZKA PAŃSTWOWEJ STRAŻY POŻARNEJ		W analizowanym okresie	Od początku roku
	1) Liczba pożarów	Ogółem	53	12965
2) Ofiary śmiertelne w pożarach/zaczadzenia		0/0	45/3	
3) Osoby ranne w pożarach/zatrute CO		2/0	237/7	

UTONIĘCIA		„POŻARY TRAW”	
w ciągu doby	ogółem w roku	w ciągu doby	Ogółem
0	58	13	765

WYKAZ ZGROMADZEŃ PUBLICZNYCH, IMPREZ MASOWYCH I INNYCH WYDARZEŃ w dniu 24.08.2014 r.

Godziny imprezy	Rodzaj imprezy	Miejsce/Trasa	Organizator	Liczba uczestników	Uwagi
całodobowo	zgromadzenie	przy Wiejskiej na terenie przylegającym do Ambasady Kanady	Wielki Obóz Niezadowolonych / Społeczna Inicjatywa Obywatelska i Ruch Oporu	powyżej 500	wyrażenie niezadowolenia społecznego
8.00-20.00	sportowa	trasa: Krakowskie Przedmieście, Nowy Świat, Świętokrzyska, Kopernika, Tamka, Topiel, Browarna, Furmańska, Bednarska, skwer Hoovera, Krakowskie Przedmieście	Poland Bike	400	V Memoriał Stanisława Królaka o Pompkę Królaka
10.00	sportowa	start w Błoniu ul. Lesznowska, następnie teren powiatu warszawskiego zachodniego, meta w Borzęcinie Dużym ul. Jana III Sobieskiego	Uczniowski Klub Sportowy "Bieniewiczanka" Bieniewice	1000	4. Półmaraton Powiatu Warszawskiego Zachodniego im. Janusza Kusocińskiego
12.00-14.30	pobył VIP	Jarzębia Łąka k. Tłuszcza	Biuro Ochrony Rządu	-	pobył Ministra Gospodarki Janusza Piechocińskiego na Tłuszczanskim Święcie Płonów
12.00-18.00	rekreacyjna	Park Praski	Urząd Dzielnicy Praga Północ	500-700	impreza plenerowa "mała niedziela" z cyklu Praskie Lato
12.00-18.00	kulturalna	Plac Grzybowski	Fundacja Shalom	-	wydarzenie w ramach festiwalu "Warszawa Singera - Festiwal Kultury Żydowskiej"
12.00-19.00	masowa artystyczno - rozrywkowa	Puławska 266, tor Wyścigów Konnych - Służewiec	Totalizator Sportowy Sp. z o.o.	3000	impreza pn. "Dzień Arabski"
12.00-21.00	zgromadzenie	Krakowskie Przedmieście 15/17, galeria Kordegarda	osoba prywatna	do 19	zwrócenie uwagi na standardy demokracji w Polsce oraz jakość pracy służb odpowiedzialnych za badanie katastrofy z 10-go kwietnia 2010 r.
13.00-15.00	zgromadzenie	Plac Zamkowy z przemarszem ulicami Krakowskie Przedmieście, Nowy Świat, Pl. Trzech Krzyży, Al. Ujazdowskie, Al. Szucha, Pl. Unii Lubelskiej, Kłonowa do skweru im. Tarasa Szewczenki przed pomnik T. Szewczenki	Stowarzyszenie Obywatelskie Euromajdan Warszawa	250	uczczenie 23 rocznicy odzyskania niepodległości przez Ukrainę
15.00-23.30	masowa artystyczno - rozrywkowa	Piotrowice, działka gminna	Miejsko - Gminny Ośrodek Kultury w Karczewie	1000	Dożynki Gminne
15.30	masowa sportowa	Łazienkowska 3, Pepsi Arena	Legia Warszawa	11500/500	Ekstraklasa: Legia Warszawa - Korona Kielce
16.00-18.30	religijna	przy kościele OO Paulinów (Nowe Miasto, ul. Freta)	zespół ewangelizacyjny katolickiego ruchu Odnowa w Duchu Świętym	-	spotkania ewangelizacyjne
17.00	sportowa	Sosnkowskiego 3, stadion KS Ursus	KS Ursus	400	mecz piłkarski o mistrzostwo III ligi: KS Ursus - Start Otwock
19.00-22.00	kulturalna	na skwerze Willy'ego Brandta	Muzeum Historii Żydów Polskich	600	koncert plenerowy pn. "Wojtek Mazolewski Pieśni legionów"

ZAGROŻENIA ŚRODOWISKA

Wyniki pomiarów zanieczyszczeń powietrza za minioną dobę [w $\mu\text{g}/\text{m}^3$] na automatycznych stacjach WIOŚ w Warszawie:

DATA	23-08-2014	<	>	Kalendarz	Prezentuj dane							
Stacja	PM10		NO2		CO		O3		SO2-S1		SO2-S24	
	$\mu\text{g}/\text{m}^3$	% LV	$\mu\text{g}/\text{m}^3$	% LV	$\mu\text{g}/\text{m}^3$	% LV	$\mu\text{g}/\text{m}^3$	% LV	$\mu\text{g}/\text{m}^3$	% LV	$\mu\text{g}/\text{m}^3$	% LV
Belsk-IGPAN	14.2	28.12	14.1	7.03	392	3.92	96.3	79.92	11.6	3.31	7.1	5.66
Granica-KPN			9.8	4.89			91.3	75.77	2.8	0.8	1.5	1.2
Legionowo-Zegrzyńska			78.8	39.3			103.8	86.15	4.6	1.31	2.9	2.31
Piastów-Pułaskiego			76.6	38.21			114.2	94.78	4.7	1.34	2.2	1.75
Płock-Gimnazjum			40.4	20.15	279	2.79	83.7	69.47	18.2	5.19	4.4	3.51
Płock-Reja	15.4	30.5	42.9	21.4	340	3.4			3.9	1.11	2.4	1.91
Radom-Tochtermana	22	43.57	80.2	40	968	9.68	106.6	88.47	2.2	0.63	0.8	0.64
Siedlce-Konarskiego	18	35.65	81.8	40.8	625	6.25	102.4	84.99	2.5	0.71	1.4	1.12
Warszawa-Komunikacyjna	40.9	81.01	176.4	87.98	1133	11.33						
Warszawa-Marszałkowska	33.7	66.75	134.8	67.24	1406	14.06						
Warszawa-Podleśna							101.7	84.41				
Warszawa-Targówek	17.5	34.66	76.5	38.16	494	4.94	96.1	79.76	2.4	0.68	1.6	1.28
Warszawa-Ursynów	15.2	30.1	78.8	39.3			105	87.14	5.5	1.57	3.3	2.63
Żyrardów-Roosevelta	21	41.59	56.9	28.38					5.1	1.46	2.9	2.31

Dopuszczalne poziomy substancji w powietrzu

	PM10 - 1h	PM10 - 24h	NO ₂ - 1h	CO - 8h	O ₃ - 1h	O ₃ - 8h	SO ₂ - 1h	SO ₂ - 24h
Bardzo nisko	0-25	0-25	0-50	0-2500	0-60	0-50	0-55	0-25
Nisko	25-50	25-50	50-100	2500-5000	60-120	50-80	55-100	25-50
Średnio	50-75	50-75	100-150	5000-7500	120-150	80-100	100-200	50-100
Wysoko	75-100	75-100	150-200	7500-10000	150-180	100-120	200-350	100-125
Bardzo wysoko	100-200	100-200	200-400	>10000	180-240	>120	350-500	>125
Niebezpiecznie	>200	>200	>400		>240		>500	

CHARAKTERYSTYKA ZAGROŻEŃ

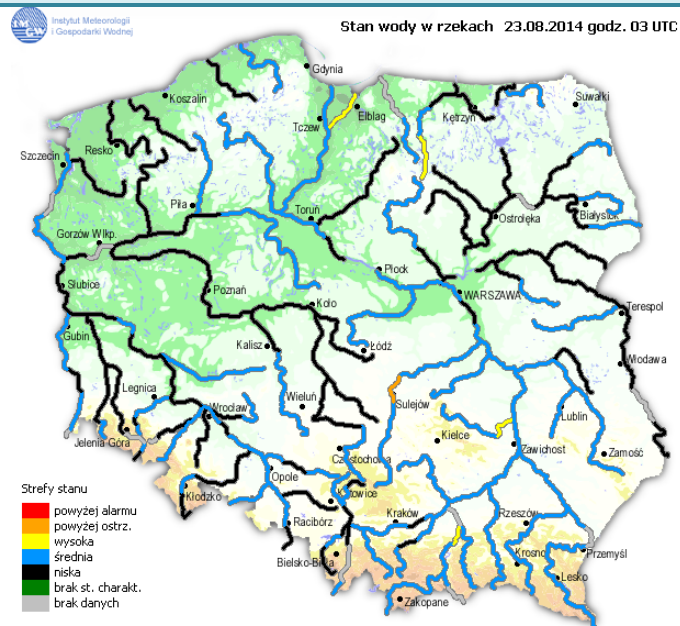
Ozon obecny w warstwie atmosfery przy powierzchni ma negatywny wpływ na zdrowie ludzkie i roślinność. Jest jednym ze składników smogu fotochemicznego, powstającego głównie latem przy wysokich temperaturach i ciśnieniu w miastach o bardzo dużym ruchu samochodowym. Poziom docelowy stężenia 8-godzinnego dla ozonu wynosi $120 \mu\text{g}/\text{m}^3$ i może być przekraczany nie więcej niż 25 dni w ciągu roku. Poziom informowania społeczeństwa wynosi $180 \mu\text{g}/\text{m}^3$, a poziom alarmowy $240 \mu\text{g}/\text{m}^3$.

Ozon może powodować chwilowe zaburzenia funkcji oddechowych, szybki i płytki oddech oraz bóle głowy, zwłaszcza przy większym wysiłku fizycznym. Wysokie stężenia ozonu mogą powodować podrażnienia górnego odcinka dróg oddechowych, kaszel i napady duszności. Możliwe są podrażnienia i swędzenie oczu, bóle klatki piersiowej, podrażnienia śluzówki, a także choroby dróg oddechowych (nosa, gardła i płuc).

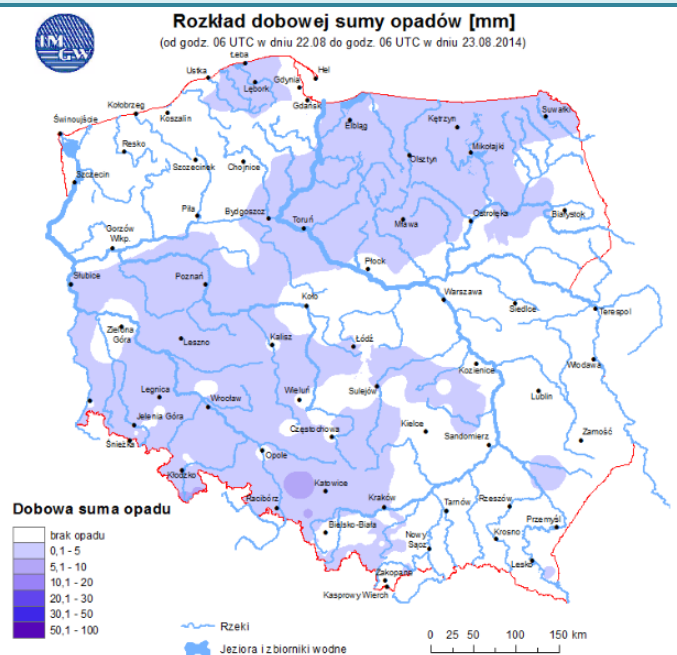
INFORMACJE HYDROLOGICZNO – METEOROLOGICZNE

źródło: IMGW – PIB

Stan wody na głównych rzekach Polski

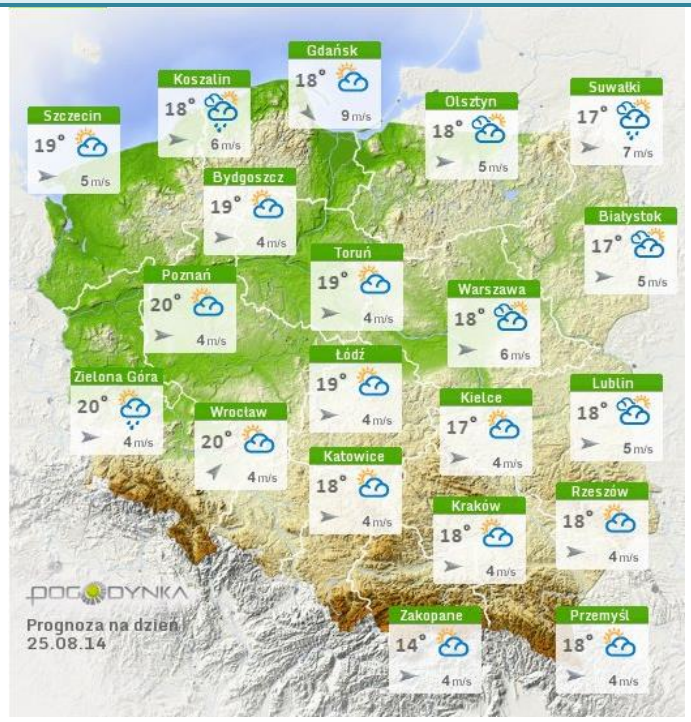


Rozkład dobowej sumy opadów



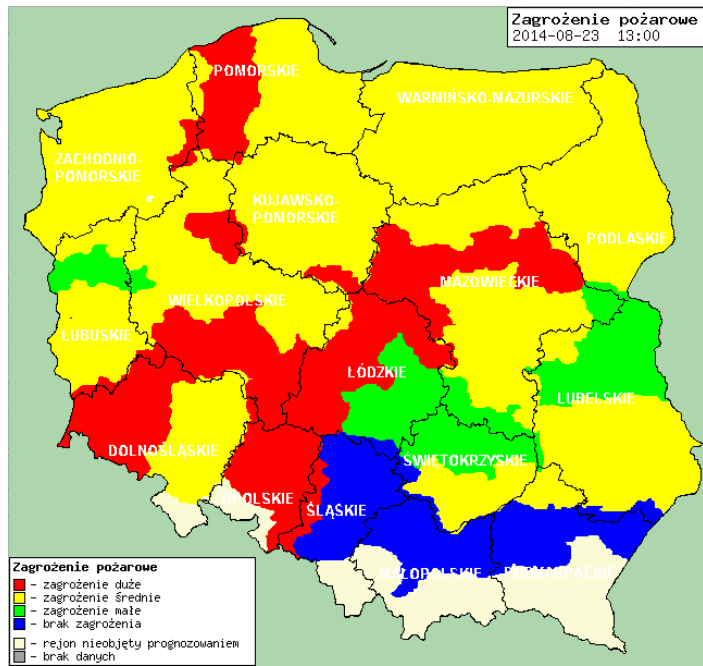
Prognoza pogody dla Polski na dziś

Prognoza pogody dla Polski na jutro



Zagrożenie pożarowe lasów

Ostrzeżenia meteorologiczne



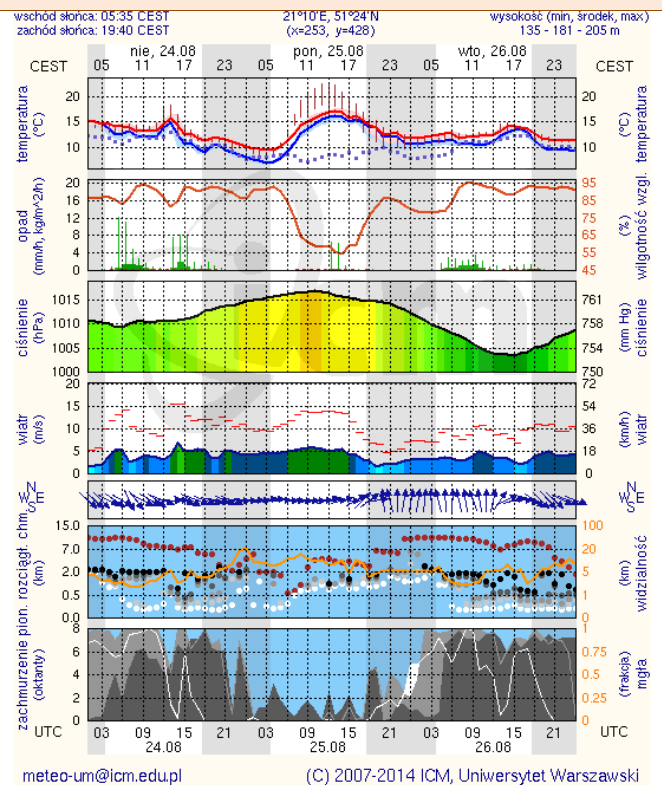
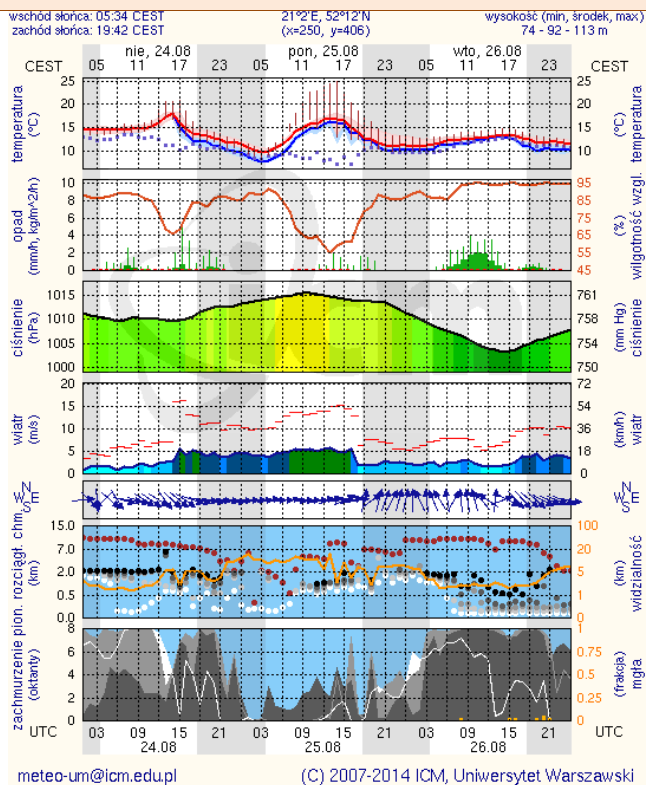
Nie obowiązują.

METEOROGRAMY

dla głównych miast województwa mazowieckiego:

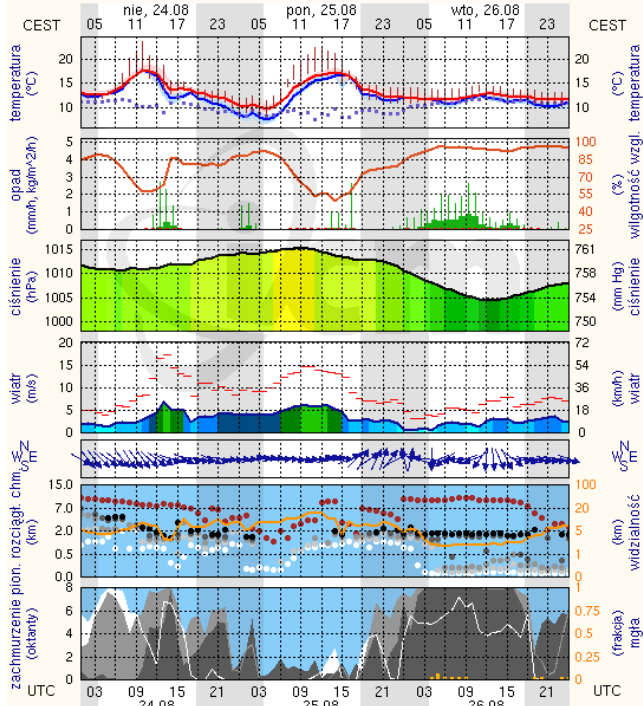
Warszawa

Radom



Płock

wschód słońca: 05:38 CEST 19°41'E, 52°32'N wysokość (min, środek, max)
zachód słońca: 19:48 CEST (x=227, y=397) 53 - 66 - 121 m

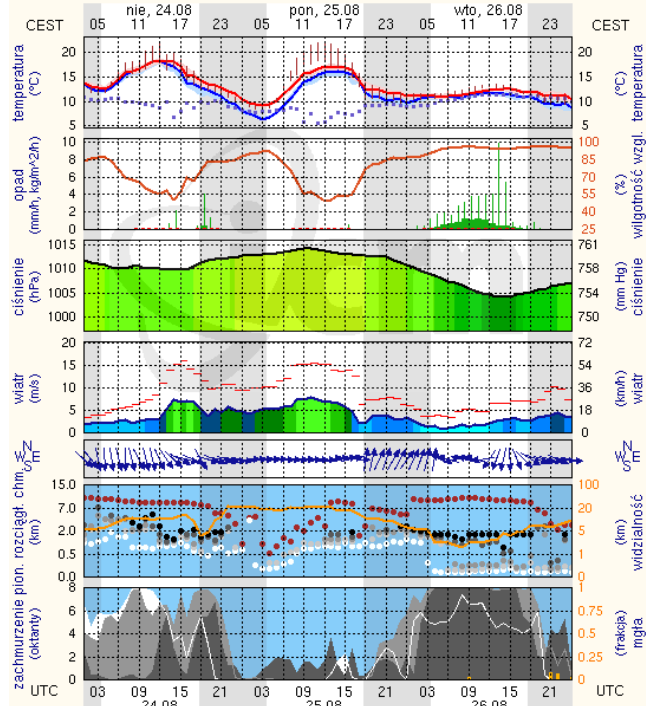


meteo-um@icm.edu.pl

(C) 2007-2014 ICM, Uniwersytet Warszawski

Ciechanów

wschód słońca: 05:34 CEST 20°38'E, 52°51'N wysokość (min, środek, max)
zachód słońca: 19:45 CEST (x=243, y=388) 99 - 121 - 141 m

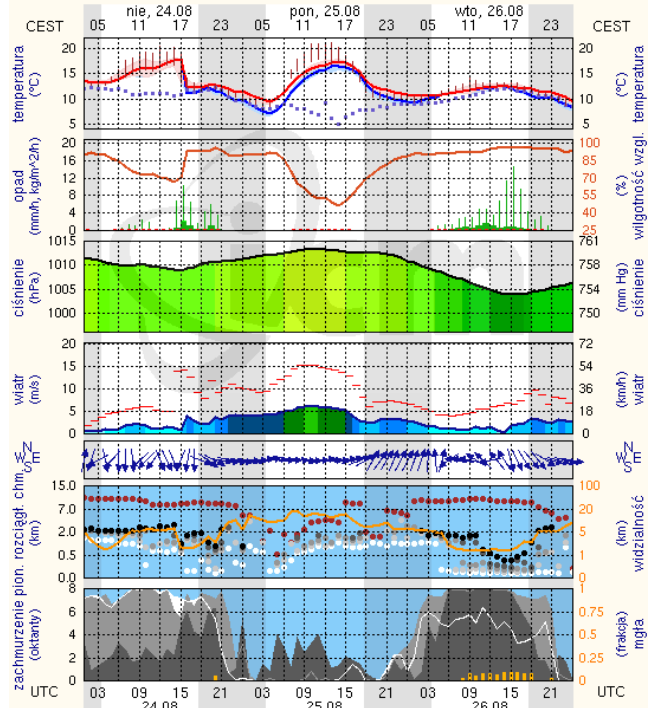


meteo-um@icm.edu.pl

(C) 2007-2014 ICM, Uniwersytet Warszawski

Ostrołęka

wschód słońca: 05:30 CEST 21°33'E, 53°03'N wysokość (min, środek, max)
zachód słońca: 19:42 CEST (x=258, y=382) 90 - 95 - 122 m

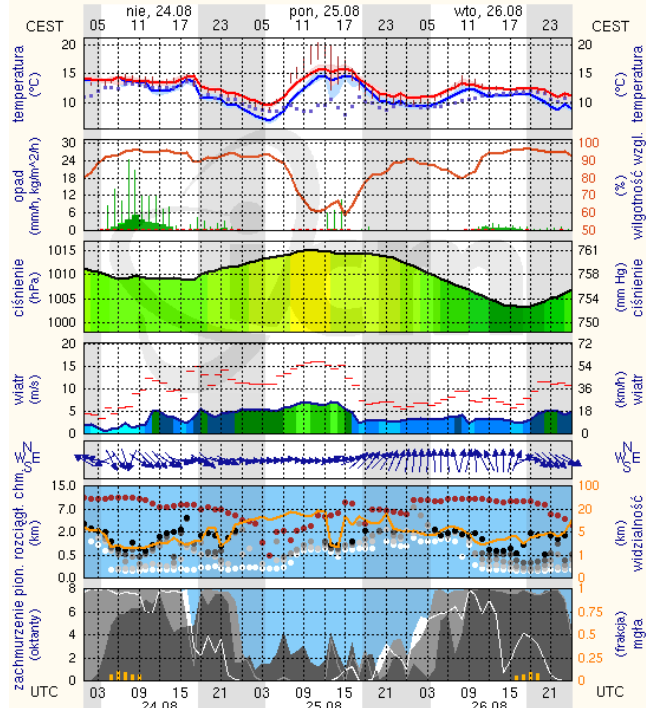


meteo-um@icm.edu.pl

(C) 2007-2014 ICM, Uniwersytet Warszawski

Siedlce

wschód słońca: 05:29 CEST 22°16'E, 52°10'N wysokość (min, środek, max)
zachód słońca: 19:37 CEST (x=271, y=406) 149 - 124 - 183 m



meteo-um@icm.edu.pl

(C) 2007-2014 ICM, Uniwersytet Warszawski