

**BIULETYN INFORMACYJNY NR 232/2014**  
za okres od 21.08.2014 r. godz. 8.00 do 22.08.2014 r. do godz. 8.00


piątek, 22.08.2014 r.



**Najważniejsze zdarzenia z minionej doby**

1. **Warszawa**, ul. Anielewicza – wypadek drogowy, trzy osoby ranne.
2. **Warszawa**, ul. Radzymińska – pożar mieszkania, dwie osoby ranne.
3. **Iłża** (pow. radomski) – wypadek drogowy, jedna osoba zginęła druga została ranna.

**ZESTAWIENIE DANYCH STATYSTYCZNYCH**  
za okres: 21 - 22.08.2014 r.

	KOMENDA STOŁECZNA POLICJI		W analizowanym okresie	Od początku roku
		Ogółem		
	1) Odnotowano wypadków	Ogółem	6	2244
	2) Ofiary śmiertelne w wypadkach drogowych/ kolejowych/ lotniczych		0/0/0	83/13/0
	3) Osoby ranne w wypadkach drogowych/kolejowych/lotniczych		6/0/0	1613/2/1
	4) Utonięcia /wychłodzenia		0/0	29/7
	KOMENDA WOJEWÓDZKA POLICJI		W analizowanym okresie	Od początku roku
		Ogółem		
	1) Odnotowano wypadków	Ogółem	8	1317
	2) Ofiary śmiertelne w wypadkach drogowych/ kolejowych/ lotniczych		4/0/0	132/1/2
	3) Osoby ranne w wypadkach drogowych/kolejowych/lotniczych		4/0/0	1887/0/2
	4) Utonięcia /wychłodzenia		0/0	29/6
	KOMENDA WOJEWÓDZKA PAŃSTWOWEJ STRAŻY POŻARNEJ		W analizowanym okresie	Od początku roku
		Ogółem		
	1) Liczba pożarów	Ogółem	32	12866
	2) Ofiary śmiertelne w pożarach/zaczadzenia		0/0	45/3
	3) Osoby ranne w pożarach/zatrute CO		2/0	235/7

UTONIĘCIA		„POŻARY TRAW”	
w ciągu doby	ogółem w roku	w ciągu doby	Ogółem
0	58	---	739

WYKAZ ZGROMADZEŃ PUBLICZNYCH, IMPREZ MASOWYCH I INNYCH WYDARZEŃ w dniu 22.08.2014 r.

Godziny imprezy	Rodzaj imprezy	Miejsce/Trasa	Organizator	Liczba	Uwagi
19.00-22.00	dypłomatyczna	Ambasada Federacji Rosyjskiej, Belwederska 49	Ambasada Federacji Rosyjskiej	200	przyjęcie dypłomatyczne

## ZAGROŻENIA ŚRODOWISKA

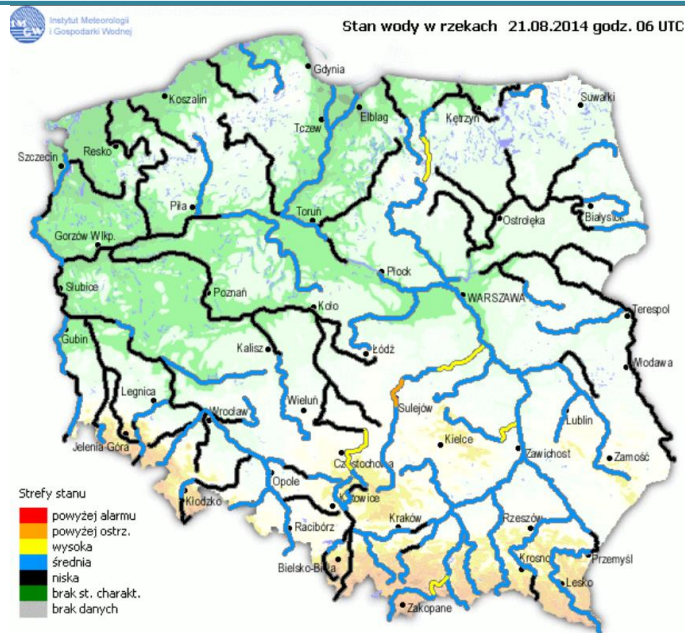
Wyniki pomiarów zanieczyszczeń powietrza za minioną dobę [w  $\mu\text{g}/\text{m}^3$ ] na automatycznych stacjach WIOŚ w Warszawie:

DATA		21-08-2014		<	>	Kalendarz	Prezentuj dane					
Stacja	PM10		NO2		CO		O3		SO2-S1		SO2-S24	
	$\mu\text{g}/\text{m}^3$	% LV	$\mu\text{g}/\text{m}^3$	% LV	$\mu\text{g}/\text{m}^3$	% LV	$\mu\text{g}/\text{m}^3$	% LV	$\mu\text{g}/\text{m}^3$	% LV	$\mu\text{g}/\text{m}^3$	% LV
Belsk-IGPAN	9.1	18.02	13.3	6.63	291	2.91	63.8	52.95				
Granica-KPN			16.9	8.43			57.7	47.89	2.3	0.66	1.3	1.04
Legionowo-Zegrzyńska			35.8	17.86			60.7	50.38	2.8	0.8	2.1	1.67
Piastów-Pułaskiego			51	25.44			65.8	54.61	5.3	1.51	2.4	1.91
Płock-Gimnazjum			37.2	18.55	237	2.37	53.1	44.07	2.7	0.77	1	0.8
Płock-Reja	17.1	33.87	41.6	20.75	390	3.9			2.7	0.77	2	1.59
Radom-Tochtermana	17.3	34.26	56.4	28.13	490	4.9	63.5	52.7	1.4	0.4	0.7	0.56
Siedlce-Konarskiego	18.4	36.44	44.6	22.25	620	6.2	55.4	45.98	3	0.86	1.8	1.43
Warszawa-Komunikacyjna	59.7	118.24	151.4	75.51	1052	10.52						
Warszawa-Marszałkowska	37.1	73.48	126.5	63.1	1422	14.22						
Warszawa-Podleśna							47	39.01				
Warszawa-Targówek	24.4	48.33	57.1	28.48	610	6.1	40.9	33.94	8.8	2.51	3.3	2.63
Warszawa-Ursynów	23.7	46.94	73	36.41			46.9	38.92	5	1.43	3	2.39
Żyrardów-Roosevelta	14.7	29.11	43	21.45					7.1	2.03	4.6	3.67

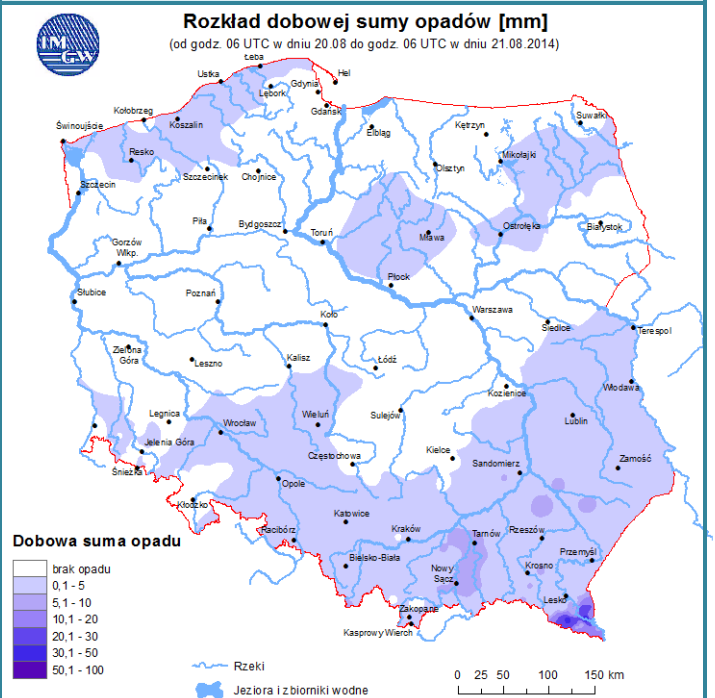
# INFORMACJE HYDROLOGICZNO – METEOROLOGICZNE

źródło: IMGW – PIB

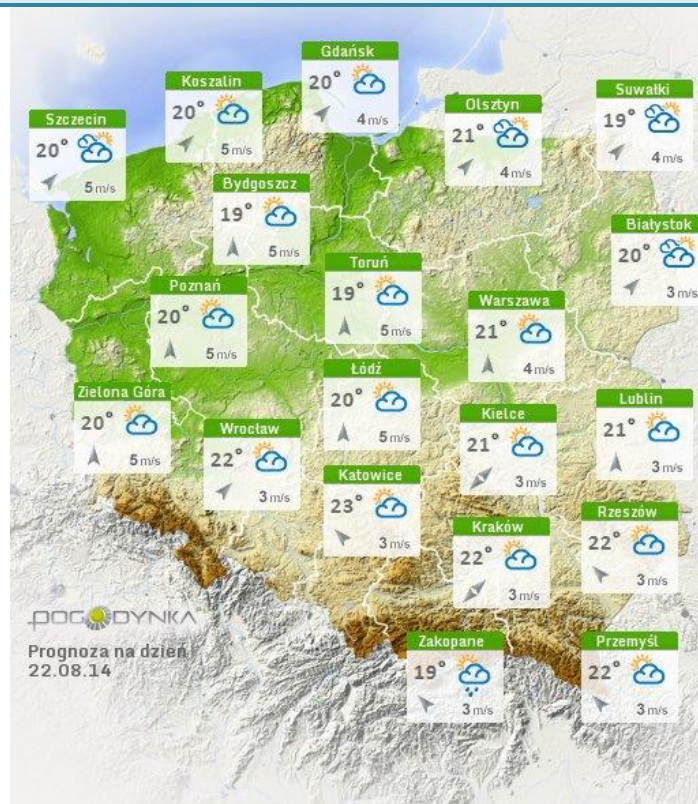
## Stan wody na głównych rzekach Polski



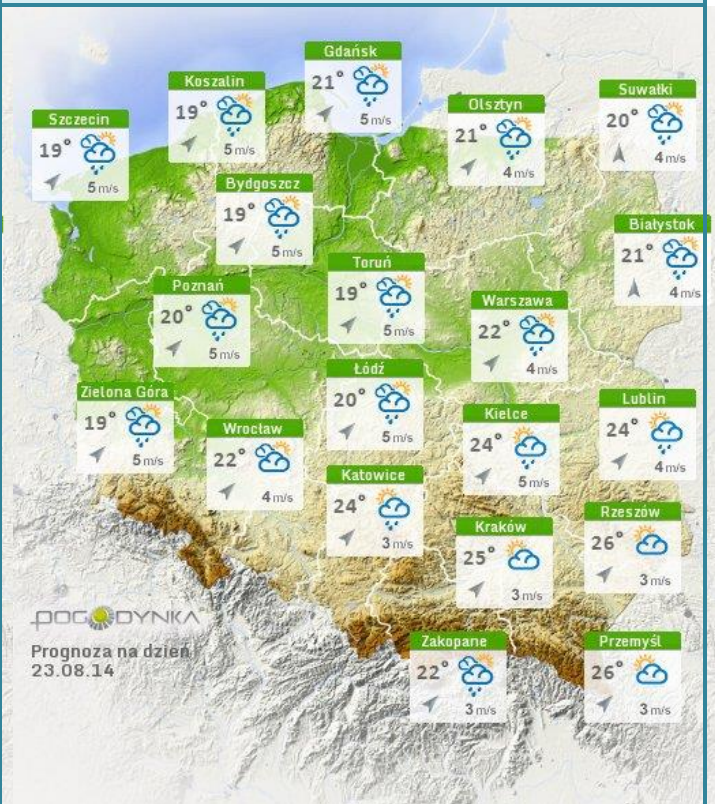
## Rozkład dobowej sumy opadów



## Prognoza pogody dla Polski na dziś

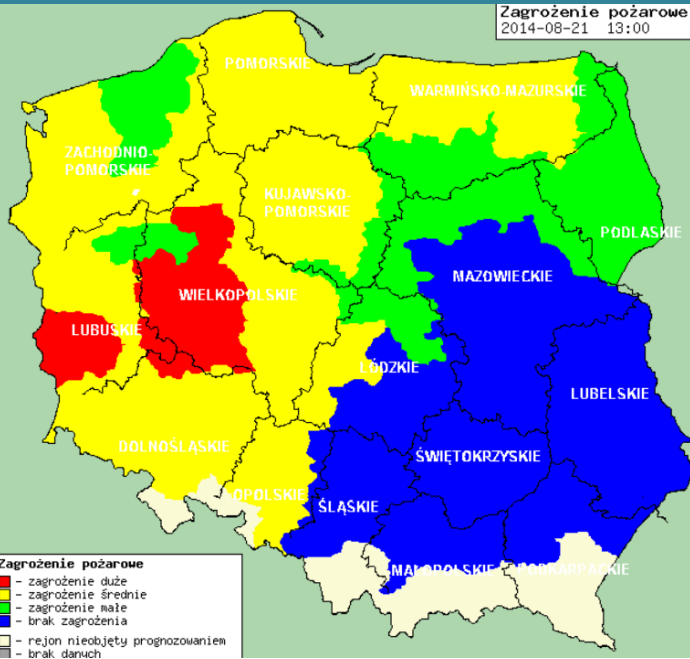


## Prognoza pogody dla Polski na jutro



## Zagrożenie pożarowe lasów

## Ostrzeżenia meteorologiczne



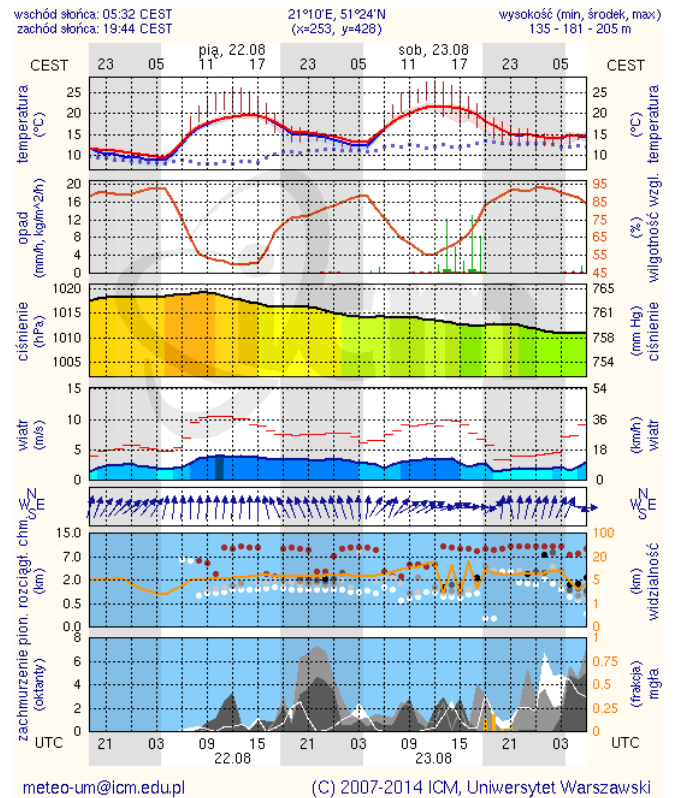
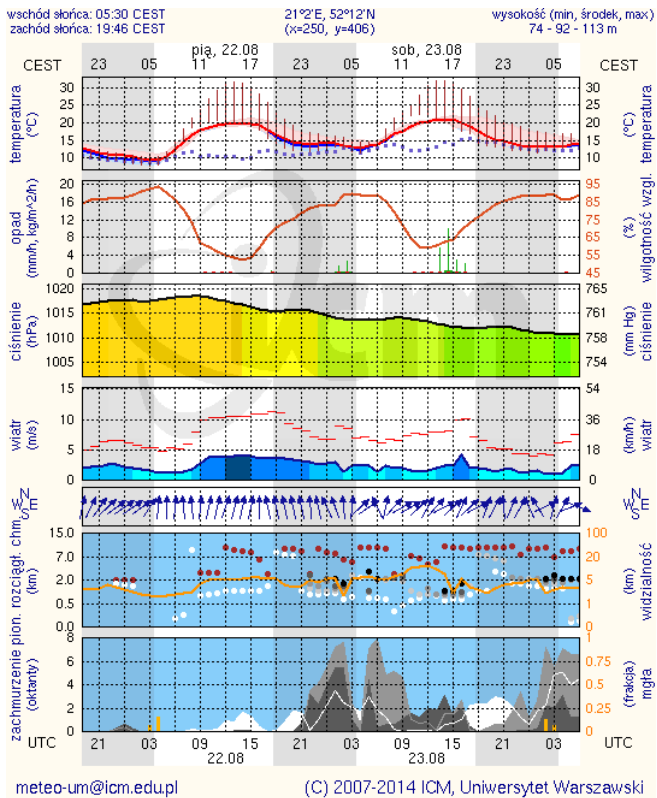
Nie obowiązują.

## METEOROGRAMY

dla głównych miast województwa mazowieckiego:

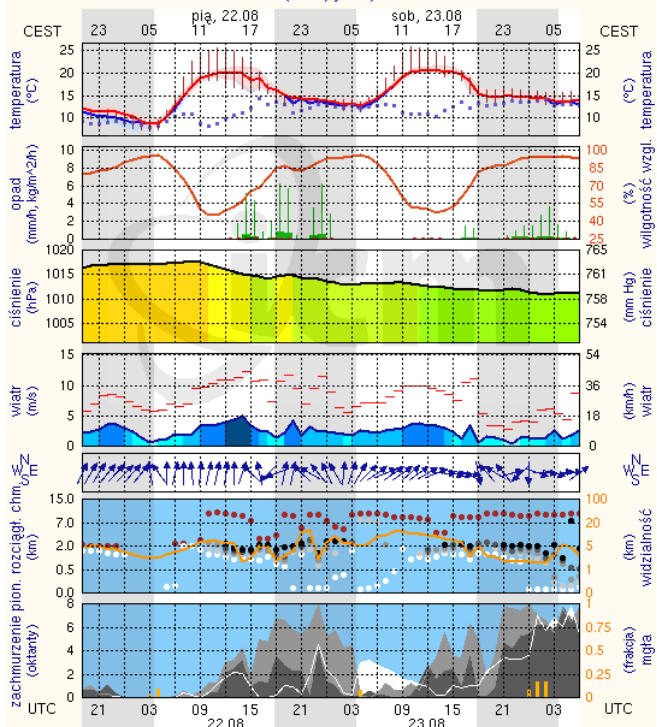
### Warszawa

### Radom



## Płock

wschód słońca: 05:35 CEST zachód słońca: 19:52 CEST 19°41'E, 52°32'N (x=227, y=397) wysokość (min, środek, max): 53 - 66 - 121 m

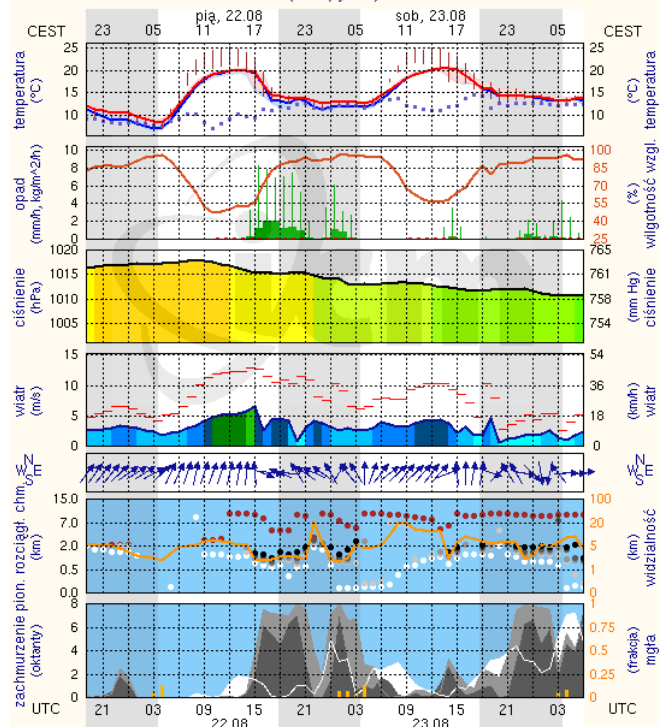


meteo-um@icm.edu.pl

(C) 2007-2014 ICM, Uniwersytet Warszawski

## Ciechanów

wschód słońca: 05:30 CEST zachód słońca: 19:49 CEST 20°38'E, 52°51'N (x=243, y=388) wysokość (min, środek, max): 99 - 121 - 141 m

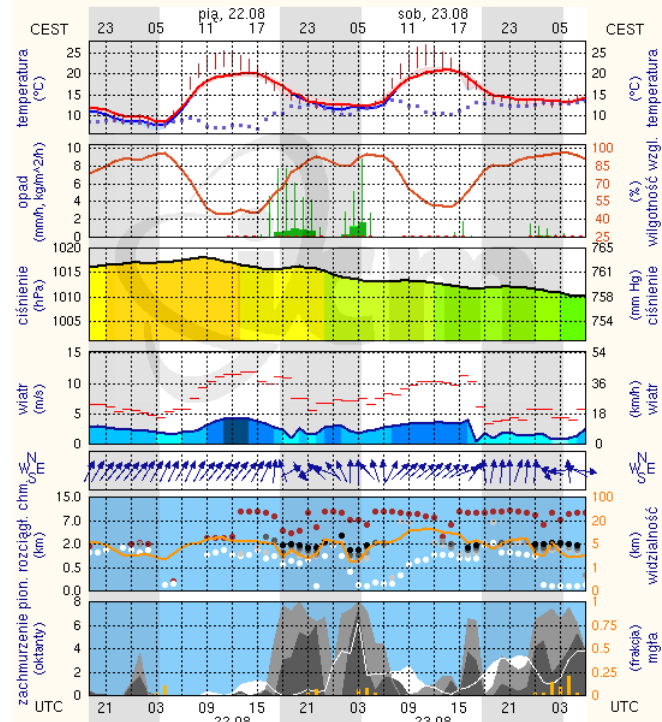


meteo-um@icm.edu.pl

(C) 2007-2014 ICM, Uniwersytet Warszawski

## Ostrołęka

wschód słońca: 05:26 CEST zachód słońca: 19:46 CEST 21°33'E, 53°03'N (x=258, y=382) wysokość (min, środek, max): 90 - 95 - 122 m

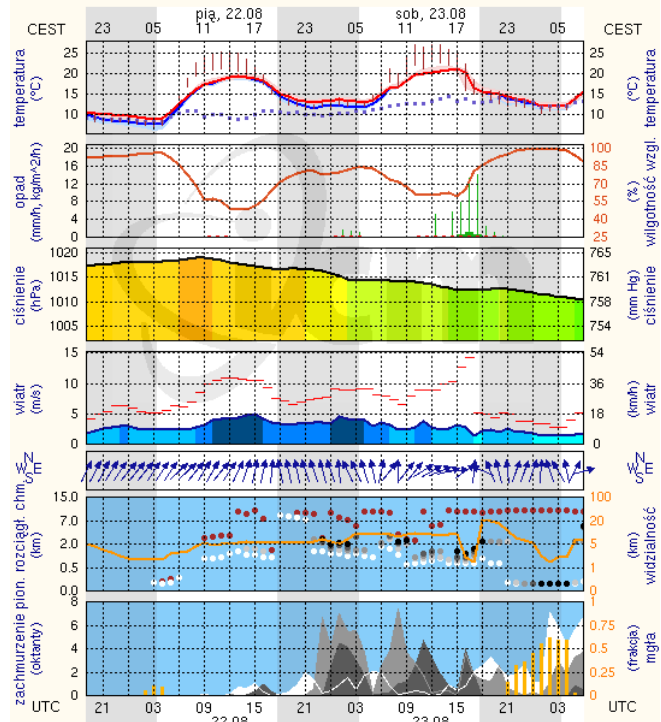


meteo-um@icm.edu.pl

(C) 2007-2014 ICM, Uniwersytet Warszawski

## Siedlce

wschód słońca: 05:25 CEST zachód słońca: 19:41 CEST 22°16'E, 52°10'N (x=271, y=406) wysokość (min, środek, max): 149 - 164 - 183 m



meteo-um@icm.edu.pl

(C) 2007-2014 ICM, Uniwersytet Warszawski