

BIULETYN INFORMACYJNY NR 229/2014
za okres od 18.08.2014 r. godz. 8.00 do 19.08.2014 r. do godz. 8.00




wtorek, 19.08.2014 r.



Najważniejsze zdarzenia z minionej doby

1. Warszawa (Wybrzeże Gdańskie) – wypadek drogowy, dwie osoby ranne.

ZESTAWIENIE DANYCH STATYSTYCZNYCH
za okres: 18 - 19.08.2014 r.

	KOMENDA STOŁECZNA POLICJI		W analizowanym okresie	Od początku roku
	1) Odnotowano wypadków	Ogółem	3	2223
2) Ofiary śmiertelne w wypadkach drogowych/ kolejowych/ lotniczych		0/0/0	83/13/0	
3) Osoby ranne w wypadkach drogowych/kolejowych/lotniczych		3/0/0	1592/2/1	
4) Utonięcia /wychłodzenia		0/0	29/7	
	KOMENDA WOJEWÓDZKA POLICJI		W analizowanym okresie	Od początku roku
	1) Odnotowano wypadków	Ogółem	7	1299
2) Ofiary śmiertelne w wypadkach drogowych/ kolejowych/ lotniczych		0/0/0	127/1/2	
3) Osoby ranne w wypadkach drogowych/kolejowych/lotniczych		8/0/0	1871/0/2	
4) Utonięcia /wychłodzenia		0/0	29/6	
	KOMENDA WOJEWÓDZKA PAŃSTWOWEJ STRAŻY POŻARNEJ		W analizowanym okresie	Od początku roku
	1) Liczba pożarów	Ogółem	32	12767
2) Ofiary śmiertelne w pożarach/zaczadzenia		0/0	45/3	
3) Osoby ranne w pożarach/zatrute CO		0/0	233/7	

UTONIĘCIA		„POŻARY TRAW”	
w ciągu doby	ogółem w roku	w ciągu doby	Ogółem
0	58	23	717

WYKAZ ZGROMADZEŃ PUBLICZNYCH, IMPREZ MASOWYCH I INNYCH WYDARZEŃ w dniu 19.08.2014 r.

Godziny imprezy	Rodzaj imprezy	Miejsce/Trasa	Organizator	Liczba	Uwagi
całodobowo	zgromadzenie	przy Wiejskiej na terenie przylegającym do Ambasady Kanady	Wielki Obóz Niezadowolonych / Społeczna Inicjatywa Obywatelska i Ruch Oporu	do 500	wyrażenie niezadowolenia społecznego

ZAGROŻENIA ŚRODOWISKA

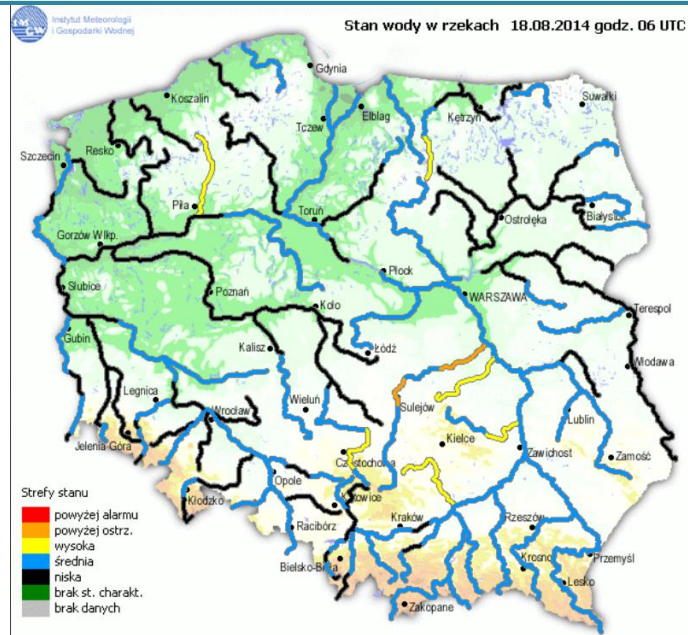
Wyniki pomiarów zanieczyszczeń powietrza za minioną dobę [w $\mu\text{g}/\text{m}^3$] na automatycznych stacjach WIOŚ w Warszawie:

DATA	18-08-2014		<	>	Kalendarz	Prezentuj dane							
Stacja	PM10		NO2		CO		O3		SO2-S1		SO2-S24		
	$\mu\text{g}/\text{m}^3$	% LV	$\mu\text{g}/\text{m}^3$	% LV	$\mu\text{g}/\text{m}^3$	% LV	$\mu\text{g}/\text{m}^3$	% LV	$\mu\text{g}/\text{m}^3$	% LV	$\mu\text{g}/\text{m}^3$	% LV	
Belsk-IGPAN	10.5	20.8	9.7	4.84	349	3.49	85.5	70.96	12.7	3.62	5.3	4.22	
Granica-KPN			10.2	5.09			79.7	66.15	2	0.57	1.1	0.88	
Legionowo-Zegrzyńska			22.1	11.02			86	71.38	5.8	1.65	3.2	2.55	
Piastów-Pułaskiego			21.7	10.82			90.9	75.44	20.4	5.82	16.6	13.23	
Płock-Gimnazjum			13.2	6.58	212	2.12	77	63.91	6.4	1.83	2.8	2.23	
Płock-Reja	9.6	19.01	14.7	7.33	208	2.08			2.7	0.77	1.7	1.35	
Radom-Tochtermana	11.8	23.37	21.2	10.57	500	5	101.1	83.91	1.6	0.46	0.9	0.72	
Siedlce-Konarskiego	11.3	22.38	19.6	9.78	731	7.31	90.5	75.11	2.8	0.8	2.5	1.99	
Warszawa-Komunikacyjna													
Warszawa-Marszałkowska	27.7	54.86	72.4	36.11	999	9.99							
Warszawa-Podleśna													
Warszawa-Targówek	13.3	26.34	25.3	12.62			76.4	63.41	3.5	1	2.1	1.67	
Warszawa-Ursynów													
Żyrardów-Roosevelta	12.6	24.96	15.9	7.93					10.2	2.91	6.1	4.86	

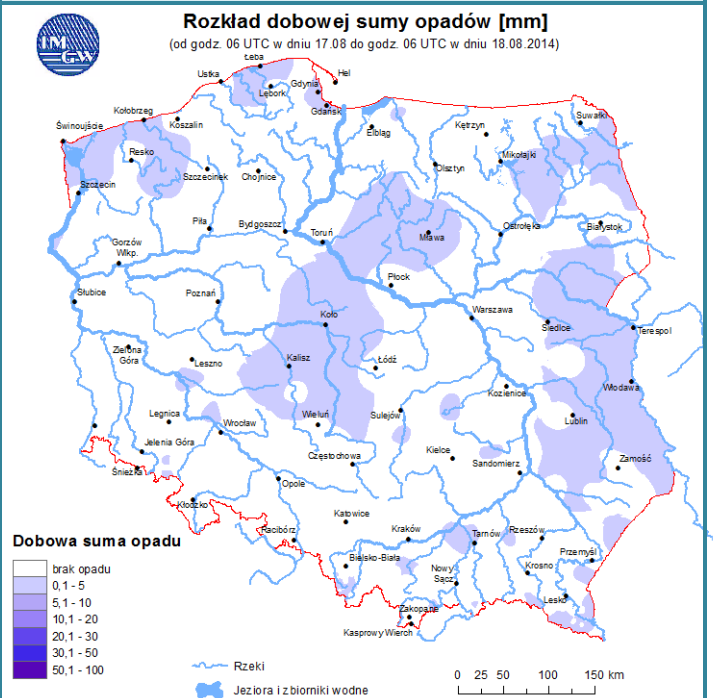
INFORMACJE HYDROLOGICZNO – METEOROLOGICZNE

źródło: IMGW – PIB

Stan wody na głównych rzekach Polski



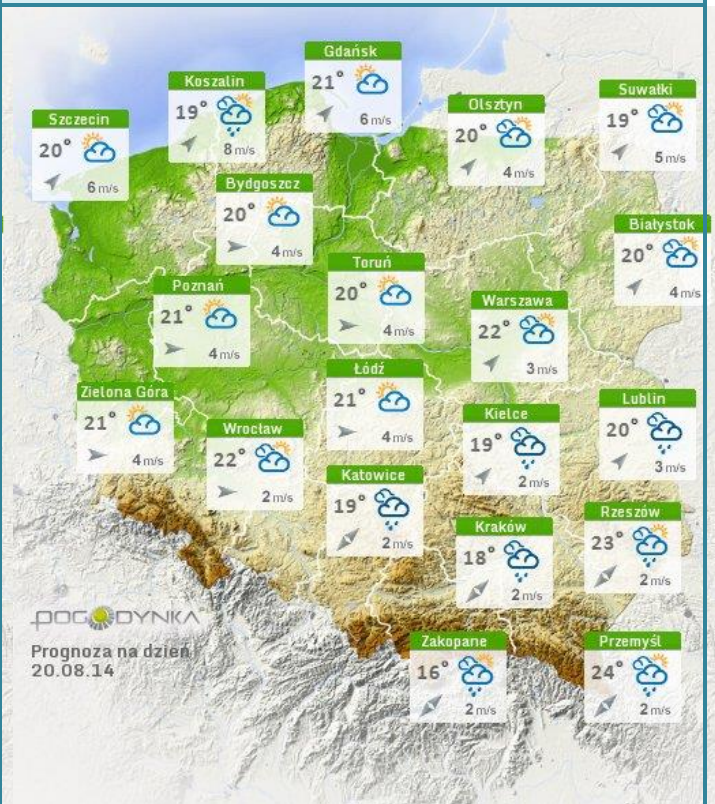
Rozkład dobowej sumy opadów



Prognoza pogody dla Polski na dziś

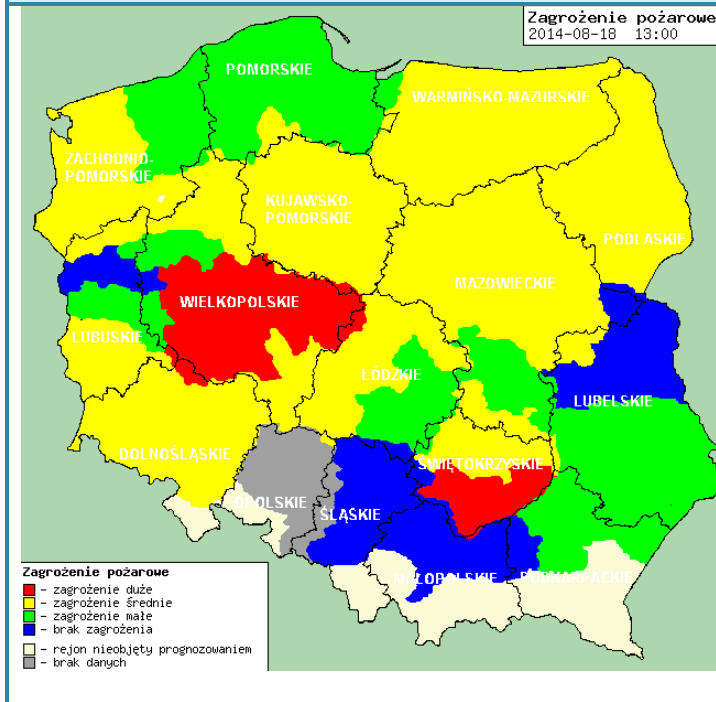


Prognoza pogody dla Polski na jutro



Zagrożenie pożarowe lasów

Ostrzeżenia meteorologiczne



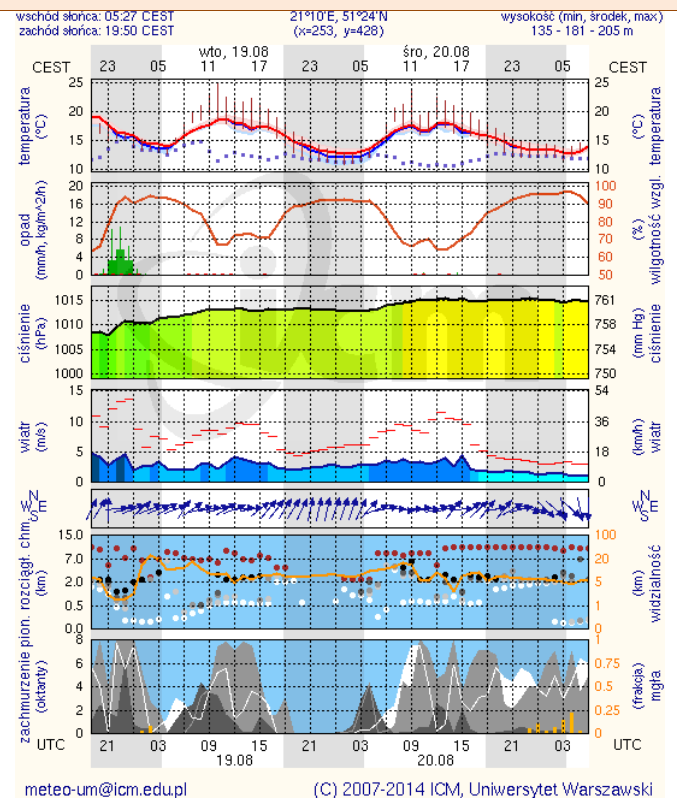
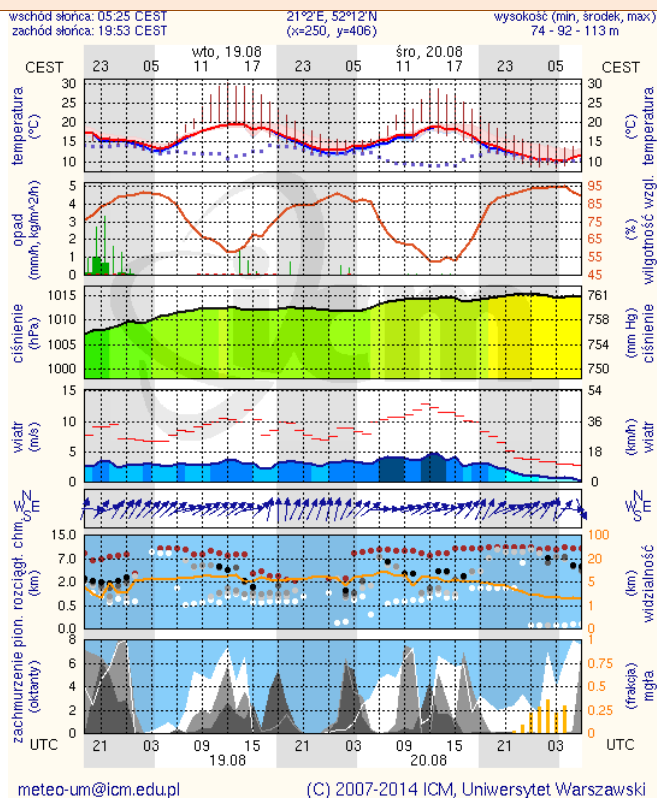
Nie obowiązują.

METEOROGRAMY

dla głównych miast województwa mazowieckiego:

Warszawa

Radom

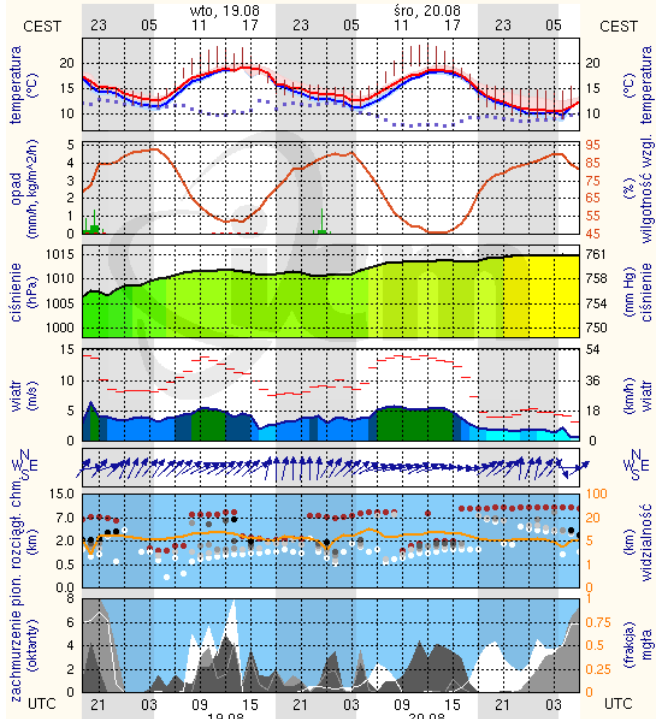


Płock

wschód słońca: 05:30 CEST
zachód słońca: 20:01 CEST

19°41'E, 52°32'N
(x=227, y=397)

wysokość (min, środek, max):
53 - 66 - 121 m



meteo-um@icm.edu.pl

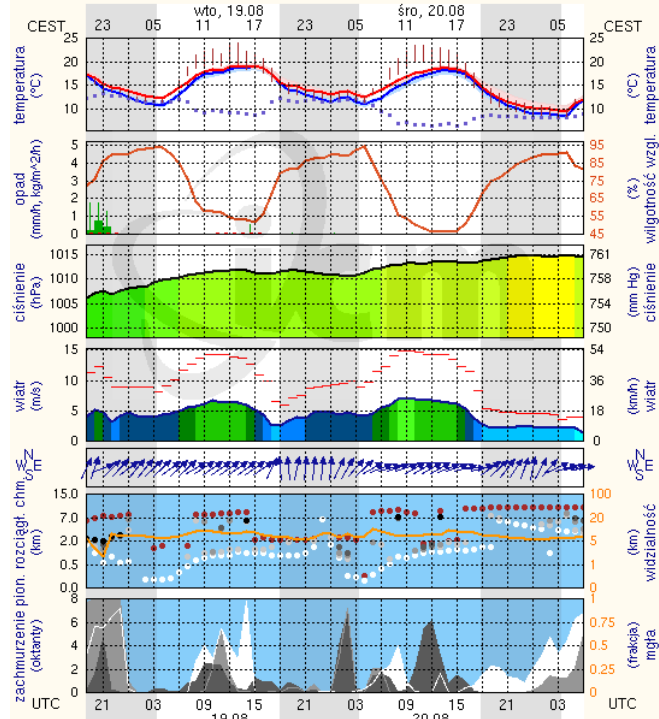
(C) 2007-2014 ICM, Uniwersytet Warszawski

Ciechanów

wschód słońca: 05:25 CEST
zachód słońca: 19:56 CEST

20°38'E, 52°51'N
(x=243, y=388)

wysokość (min, środek, max):
99 - 121 - 141 m



meteo-um@icm.edu.pl

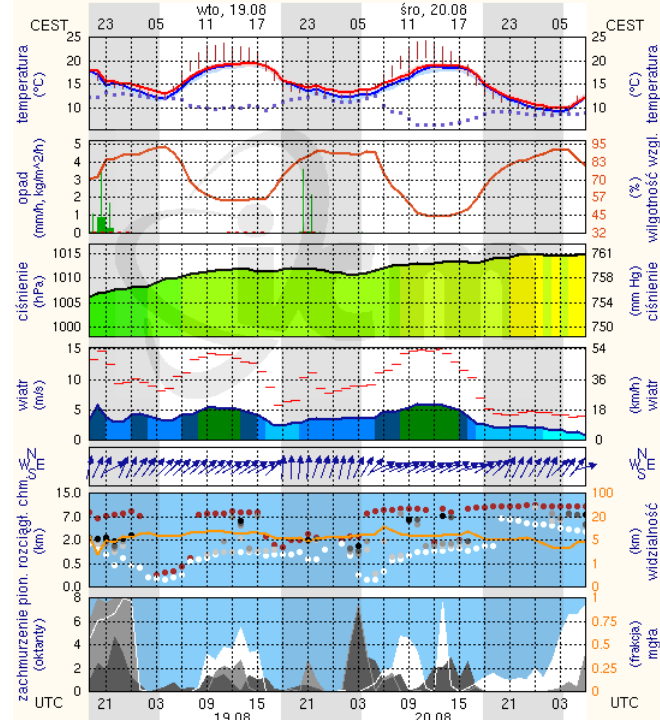
(C) 2007-2014 ICM, Uniwersytet Warszawski

Ostrołęka

wschód słońca: 05:21 CEST
zachód słońca: 19:53 CEST

21°33'E, 53°3'N
(x=258, y=382)

wysokość (min, środek, max):
90 - 95 - 122 m



meteo-um@icm.edu.pl

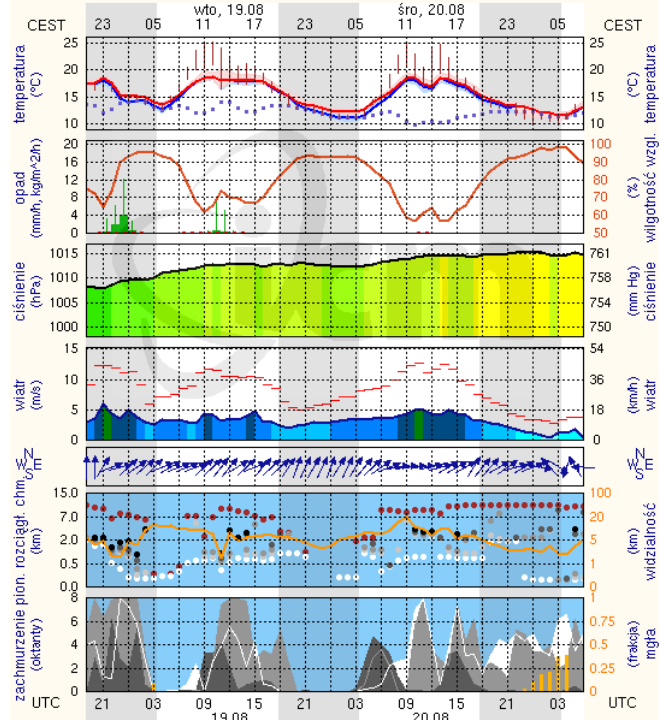
(C) 2007-2014 ICM, Uniwersytet Warszawski

Siedlce

wschód słońca: 05:20 CEST
zachód słońca: 19:48 CEST

22°16'E, 52°10'N
(x=271, y=406)

wysokość (min, środek, max):
149 - 164 - 183 m



meteo-um@icm.edu.pl

(C) 2007-2014 ICM, Uniwersytet Warszawski