

BIULETYN INFORMACYJNY NR 227/2014
za okres od 16.08.2014 r. godz. 8.00 do 17.08.2014 r. do godz. 8.00

niedziela, 17.08.2014 r.



Najważniejsze zdarzenia z minionej doby

Nie odnotowano.

ZESTAWIENIE DANYCH STATYSTYCZNYCH
za okres: 16 - 17.08.2014 r.

	KOMENDA STOŁĘCZNA POLICJI		W analizowanym okresie	Od początku roku
	1) Odnotowano wypadków	Ogółem	2	2218
2) Ofiary śmiertelne w wypadkach drogowych/ kolejowych/ lotniczych		1/0/0	83/13/0	
3) Osoby ranne w wypadkach drogowych/kolejowych/lotniczych		2/0/0	1587/2/1	
4) Utonięcia /wychłodzenia		0/0	29/7	
	KOMENDA WOJEWÓDZKA POLICJI		W analizowanym okresie	Od początku roku
	1) Odnotowano wypadków	Ogółem	4	1287
2) Ofiary śmiertelne w wypadkach drogowych/ kolejowych/ lotniczych		0/0/0	126/1/2	
3) Osoby ranne w wypadkach drogowych/kolejowych/lotniczych		6/0/0	1856/0/2	
4) Utonięcia /wychłodzenia		0/0	29/6	
	KOMENDA WOJEWÓDZKA PAŃSTWOWEJ STRAŻY POŻARNEJ		W analizowanym okresie	Od początku roku
	1) Liczba pożarów	Ogółem	29	12704
2) Ofiary śmiertelne w pożarach/zaczadzenia		0/0	45/3	
3) Osoby ranne w pożarach/zatrute CO		0/0	233/7	

UTONIĘCIA		„POŻARY TRAW”	
w ciągu doby	ogółem w roku	w ciągu doby	Ogółem
0	58	0	689

WYKAZ ZGROMADZEŃ PUBLICZNYCH, IMPREZ MASOWYCH I INNYCH WYDARZEŃ w dniu 17.08.2014 r.

Godziny imprezy	Rodzaj imprezy	Miejsce/Trasa	Organizator	Liczba	Uwagi
całodobowo	zgromadzenie	przy Wiejskiej na terenie przylegającym do Ambasady Kanady	Wielki Obóz Niezadowolonych / Społeczna Inicjatywa Obywatelska i Ruch Oporu	500	wyrażenie niezadowolenia społecznego

ZAGROŻENIA ŚRODOWISKA

Wyniki pomiarów zanieczyszczeń powietrza za minioną dobę [w $\mu\text{g}/\text{m}^3$] na automatycznych stacjach WIOŚ w Warszawie:

DATA		16-08-2014		< > Kalendarz		Prezentuj dane							
Stacja	PM10		NO2		CO		O3		SO2-S1		SO2-S24		
	$\mu\text{g}/\text{m}^3$	% LV	$\mu\text{g}/\text{m}^3$	% LV	$\mu\text{g}/\text{m}^3$	% LV	$\mu\text{g}/\text{m}^3$	% LV	$\mu\text{g}/\text{m}^3$	% LV	$\mu\text{g}/\text{m}^3$	% LV	
Belsk-IGPAN	9.8	19.41	8.3	4.14	353	3.53	65.1	54.03					
Granica-KPN			6.5	3.24			60.8	50.46	2.5	0.71	0.9	0.72	
Legionowo-Zegrzyńska			18.4	9.18			73.1	60.67	14.6	4.17	2.6	2.07	
Piastów-Pułaskiego			41.7	20.8			81.4	67.56	17.7	5.05	15.3	12.19	
Płock-Gimnazjum			18	8.98	202	2.02	64.5	53.53	4.2	1.2	2.7	2.15	
Płock-Reja	9.5	18.82	18.8	9.38	209	2.09			2.2	0.63	1.8	1.43	
Radom-Tochtermana	10.4	20.6	15.3	7.63	501	5.01	80.5	66.81	0.5	0.14	0.5	0.4	
Siedlce-Konarskiego	11.2	22.18	23.1	11.52	788	7.88	79.7	66.15	2.5	0.71	2.4	1.91	
Warszawa-Komunikacyjna													
Warszawa-Marszałkowska	28	55.46	47.7	23.79	966	9.66							
Warszawa-Podleśna													
Warszawa-Targówek	11.8	23.37	27.9	13.92			59.5	49.38	16	4.57	4.4	3.51	
Warszawa-Ursynów	11.9	23.57	29.5	14.71			74.5	61.83	4.7	1.34	2.8	2.23	
Żyrardów-Roosevelta	11	21.79	15	7.48					5.4	1.54	4.5	3.59	

Dopuszczalne poziomy substancji w powietrzu

	PM10 - 1h	PM10 - 24h	NO ₂ - 1h	CO - 8h	O ₃ - 1h	O ₃ - 8h	SO ₂ - 1h	SO ₂ - 24h
Bardzo nisko	0-25	0-25	0-50	0-2500	0-60	0-50	0-55	0-25
Nisko	25-50	25-50	50-100	2500-5000	60-120	50-80	55-100	25-50
Średnio	50-75	50-75	100-150	5000-7500	120-150	80-100	100-200	50-100
Wysoko	75-100	75-100	150-200	7500-10000	150-180	100-120	200-350	100-125
Bardzo wysoko	100-200	100-200	200-400	>10000	180-240	>120	350-500	>125
Niebezpiecznie	>200	>200	>400		>240		>500	

CHARAKTERYSTYKA ZAGROŻEŃ

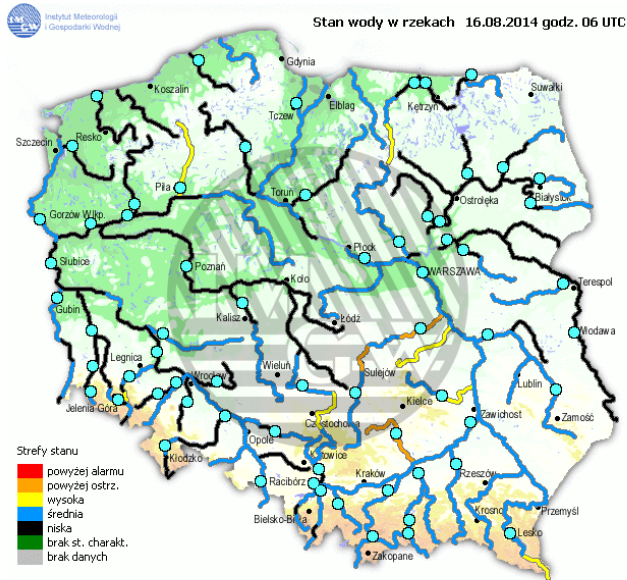
Ozon obecny w warstwie atmosfery przy powierzchni ma negatywny wpływ na zdrowie ludzkie i roślinność. Jest jednym ze składników smogu fotochemicznego, powstającego głównie latem przy wysokich temperaturach i ciśnieniu w miastach o bardzo dużym ruchu samochodowym. Poziom docelowy stężenia 8-godzinnego dla ozonu wynosi $120 \mu\text{g}/\text{m}^3$ i może być przekraczany nie więcej niż 25 dni w ciągu roku. Poziom informowania społeczeństwa wynosi $180 \mu\text{g}/\text{m}^3$, a poziom alarmowy $240 \mu\text{g}/\text{m}^3$.

Ozon może powodować chwilowe zaburzenia funkcji oddechowych, szybki i płytki oddech oraz bóle głowy, zwłaszcza przy większym wysiłku fizycznym. Wysokie stężenia ozonu mogą powodować podrażnienia górnego odcinka dróg oddechowych, kaszel i napady duszności. Możliwe są podrażnienia i swędzenie oczu, bóle klatki piersiowej, podrażnienia śluzówki, a także choroby dróg oddechowych (nosa, gardła i płuc).

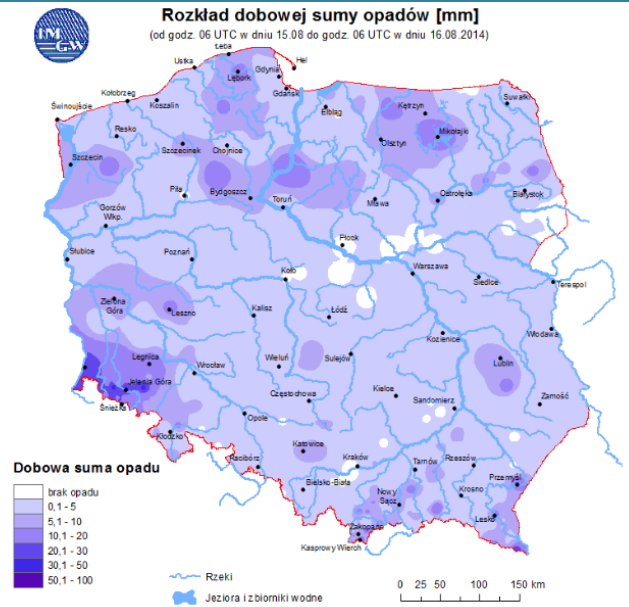
INFORMACJE HYDROLOGICZNO – METEOROLOGICZNE

źródło: IMGW – PIB

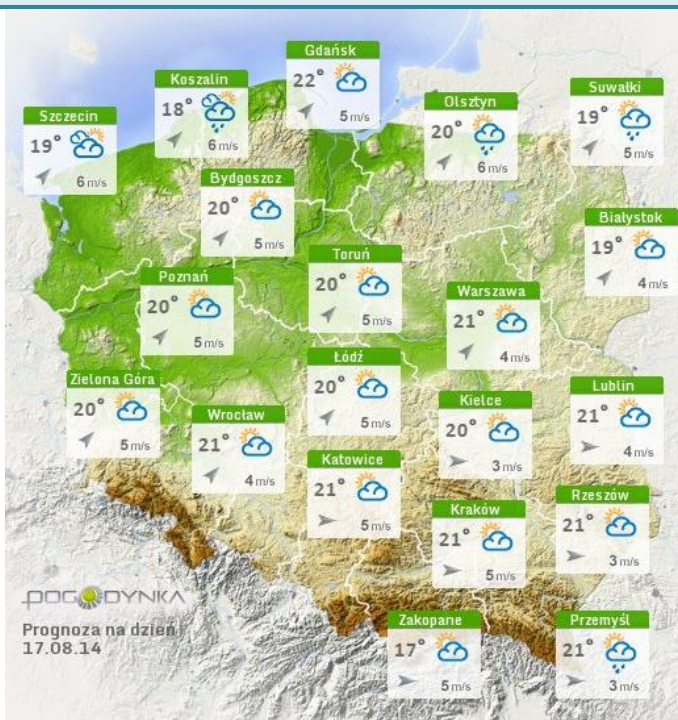
Stan wody na głównych rzekach Polski



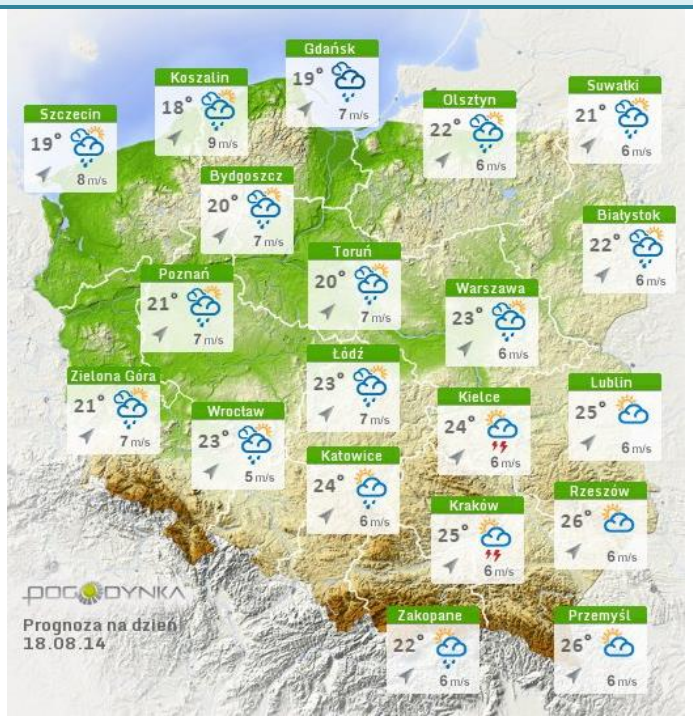
Rozkład dobowej sumy opadów



Prognoza pogody dla Polski na dziś

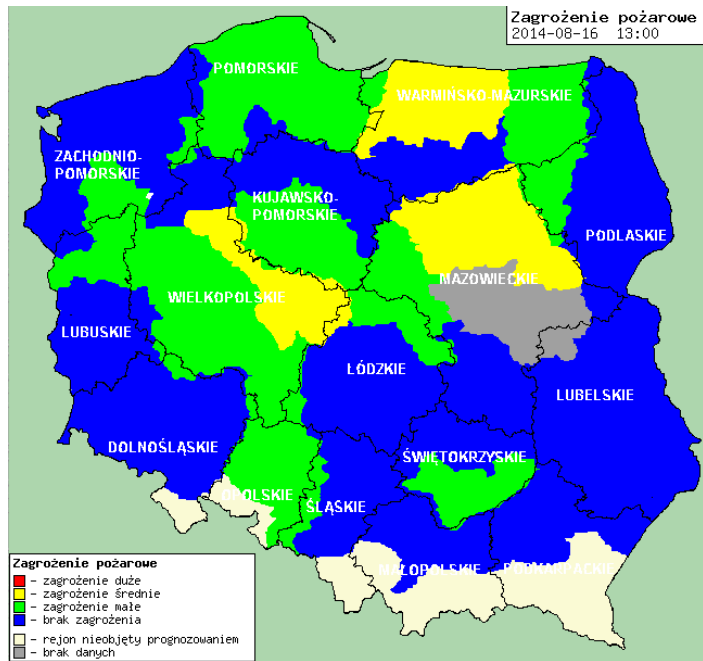


Prognoza pogody dla Polski na jutro



Zagrożenie pożarowe lasów

Ostrzeżenia meteorologiczne



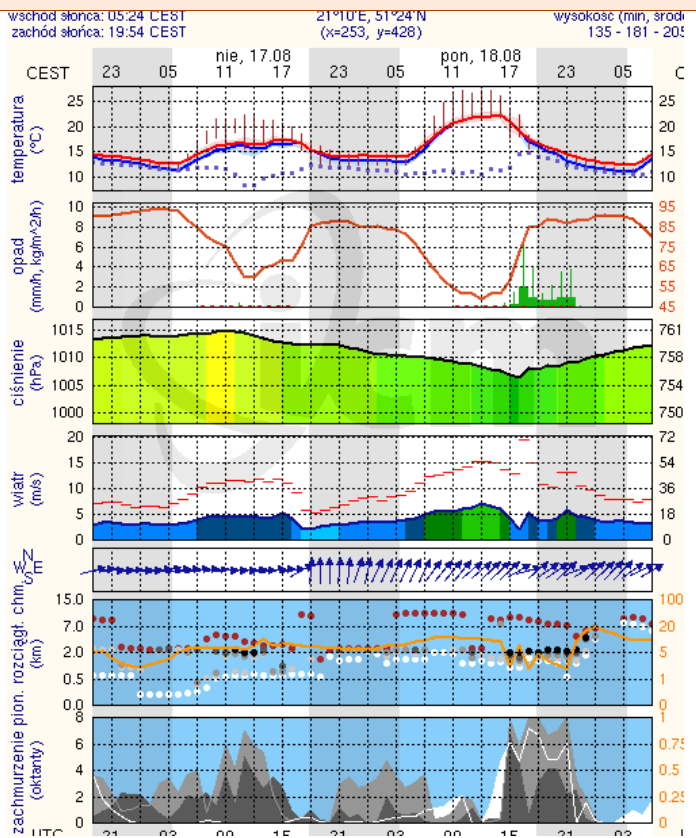
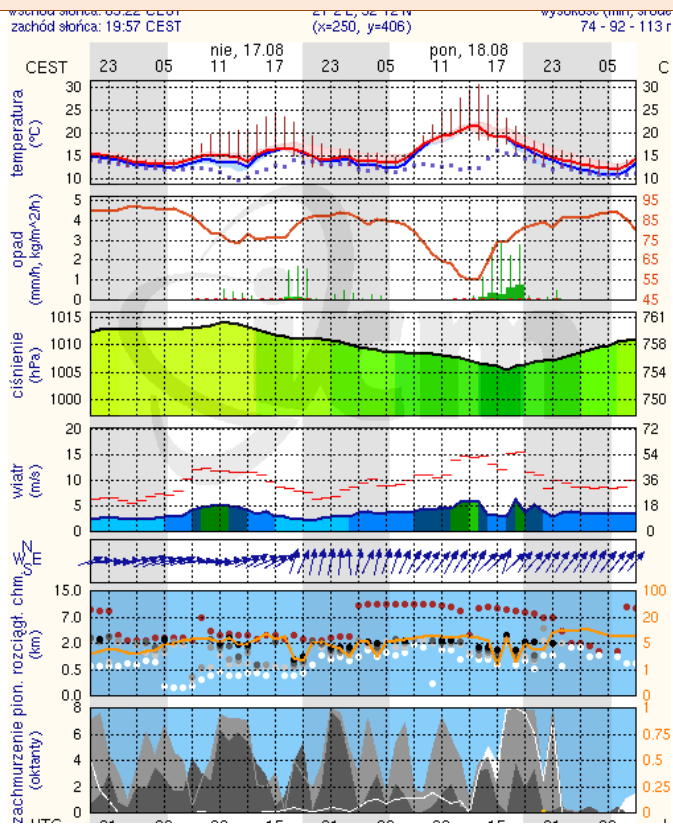
Nie obowiązują.

METEOROGRAMY

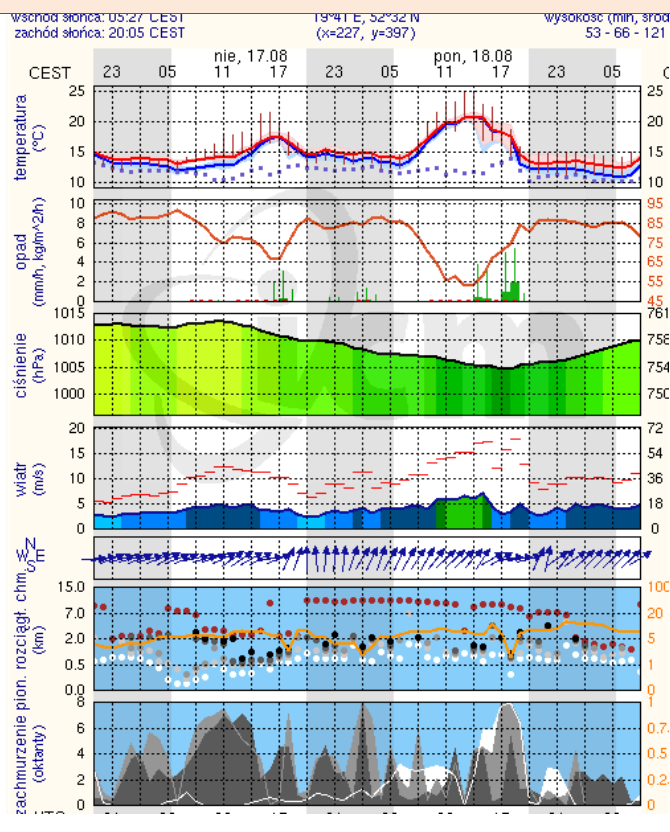
dla głównych miast województwa mazowieckiego:

Warszawa

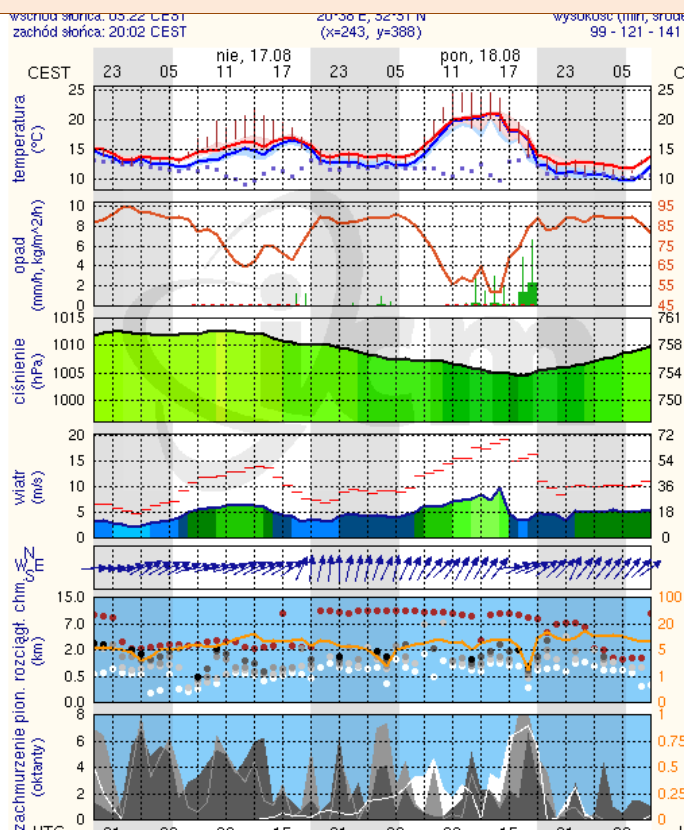
Radom



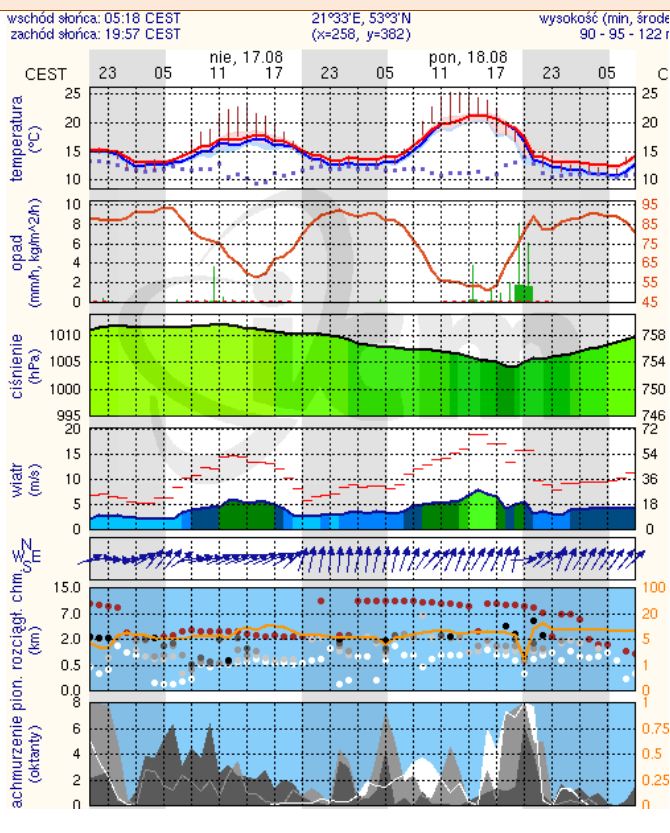
Płock



Ciechanów



Ostrołęka



Siedlce

