

**BIULETYN INFORMACYJNY NR 226/2014**  
za okres od 15.08.2014 r. godz. 8.00 do 16.08.2014 r. do godz. 8.00




sobota, 16.08.2014 r.



**Najważniejsze zdarzenia z minionej doby**

1. **Wieliszew** (pow. legionowski). Utonięcie 60-letniego mężczyzny.

**ZESTAWIENIE DANYCH STATYSTYCZNYCH**  
za okres: 15 - 16.08.2014 r.

	KOMENDA STOŁECZNA POLICJI		W analizowanym okresie	Od początku roku
	1) Odnotowano wypadków	Ogółem	2	2216
2) Ofiary śmiertelne w wypadkach drogowych/ kolejowych/ lotniczych		0/0/0	82/13/0	
3) Osoby ranne w wypadkach drogowych/kolejowych/lotniczych		2/0/0	1585/2/1	
4) Utonięcia /wychłodzenia		1/0	29/7	
	KOMENDA WOJEWÓDZKA POLICJI		W analizowanym okresie	Od początku roku
	1) Odnotowano wypadków	Ogółem	8	1283
2) Ofiary śmiertelne w wypadkach drogowych/ kolejowych/ lotniczych		1/0/0	126/1/2	
3) Osoby ranne w wypadkach drogowych/kolejowych/lotniczych		7/0/0	1850/0/2	
4) Utonięcia /wychłodzenia		0/0	29/6	
	KOMENDA WOJEWÓDZKA PAŃSTWOWEJ STRAŻY POŻARNEJ		W analizowanym okresie	Od początku roku
	1) Liczba pożarów	Ogółem	32	12675
2) Ofiary śmiertelne w pożarach/zaczadzenia		0/0	45/3	
3) Osoby ranne w pożarach/zatrute CO		3/0	233/7	

UTONIĘCIA		„POŻARY TRAW”	
w ciągu doby	ogółem w roku	w ciągu doby	Ogółem
1	58	15	689

WYKAZ ZGROMADZEŃ PUBLICZNYCH, IMPREZ MASOWYCH I INNYCH WYDARZEŃ w dniu 16.08.2014 r.

Godziny imprezy	Rodzaj imprezy	Miejsce/Trasa	Organizator	Liczba	Uwagi
całodobowo	zgromadzenie	przy Wiejskiej na terenie przylegającym do Ambasady Kanady	Wielki Obóz Niezadowolonych / Społeczna Inicjatywa Obywatelska i Ruch Oporu	500	wyrażenie niezadowolenia społecznego

## ZAGROŻENIA ŚRODOWISKA

Wyniki pomiarów zanieczyszczeń powietrza za minioną dobę [w  $\mu\text{g}/\text{m}^3$ ] na automatycznych stacjach WIOŚ w Warszawie:

DATA: 15-08-2014 < > Kalendarz Prezentuj dane													
Stacja	PM10		NO2		CO		O3		SO2-S1		SO2-S24		
	$\mu\text{g}/\text{m}^3$	% LV	$\mu\text{g}/\text{m}^3$	% LV	$\mu\text{g}/\text{m}^3$	% LV	$\mu\text{g}/\text{m}^3$	% LV	$\mu\text{g}/\text{m}^3$	% LV	$\mu\text{g}/\text{m}^3$	% LV	
Belsk-IGPAN	13.9	27.53	12.6	6.28	409	4.09	83.3	69.13	10.3	2.94	1.9	1.51	
Granicz-KPN			8	3.99			76	64.74	1.7	0.49	0.9	0.72	
Legionowo-Zegrzyńska			26.3	13.12			96.1	79.76	7.3	2.08	2.7	2.15	
Piastów-Puławskiego			38.2	19.05			96.8	80.34	17.6	5.02	15.9	12.67	
Płock-Gimnazjum			16.4	8.18	240	2.4	80	66.4	16.9	4.82	4.3	3.43	
Płock-Reja	13.3	26.34	16.8	8.38	190	1.9			3.3	0.94	2.2	1.75	
Radom-Tochtermana	15.2	30.1	36	17.96	503	5.03	96.3	79.92	0.9	0.26	0.5	0.4	
Siedlce-Konarskiego	14.8	29.31	60.2	30.03	743	7.43	97.6	81	2.6	0.74	2.4	1.91	
Warszawa-Komunikacyjna													
Warszawa-Marszałkowska	32.6	64.57	58.4	29.13	1005	10.05							
Warszawa-Podlesna													
Warszawa-Targówek	14.5	28.72	37.7	18.8			84.6	70.21	12.1	3.45	2.7	2.15	
Warszawa-Ursynów	15.5	30.7	33.7	16.81			88.6	73.53	4.6	1.31	3.2	2.55	
Zyrardów-Roosevelta	14.6	28.92	18.9	9.43					6.7	1.91	4.8	3.83	

### Dopuszczalne poziomy substancji w powietrzu

	PM10 - 1h	PM10 - 24h	NO <sub>2</sub> - 1h	CO - 8h	O <sub>3</sub> - 1h	O <sub>3</sub> - 8h	SO <sub>2</sub> - 1h	SO <sub>2</sub> - 24h
<b>Bardzo nisko</b>	0-25	0-25	0-50	0-2500	0-60	0-50	0-55	0-25
<b>Nisko</b>	25-50	25-50	50-100	2500-5000	60-120	50-80	55-100	25-50
<b>Średnio</b>	50-75	50-75	100-150	5000-7500	120-150	80-100	100-200	50-100
<b>Wysoko</b>	75-100	75-100	150-200	7500-10000	150-180	100-120	200-350	100-125
<b>Bardzo wysoko</b>	100-200	100-200	200-400	>10000	180-240	>120	350-500	>125
<b>Niebezpiecznie</b>	>200	>200	>400		>240		>500	

### CHARAKTERYSTYKA ZAGROZEŃ

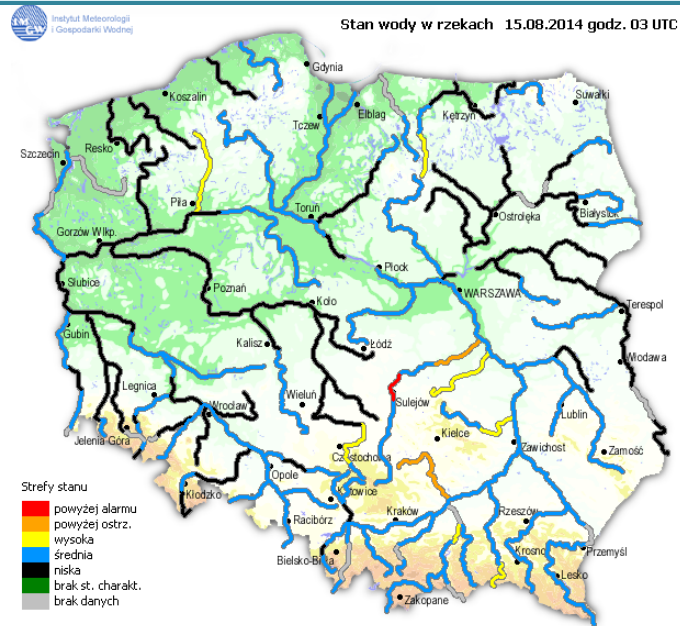
**Ozon** obecny w warstwie atmosfery przy powierzchni ma negatywny wpływ na zdrowie ludzkie i roślinność. Jest jednym ze składników smogu fotochemicznego, powstającego głównie latem przy wysokich temperaturach i ciśnieniu w miastach o bardzo dużym ruchu samochodowym. Poziom docelowy stężenia 8-godzinnego dla ozonu wynosi  $120 \mu\text{g}/\text{m}^3$  i może być przekraczany nie więcej niż 25 dni w ciągu roku. Poziom informowania społeczeństwa wynosi  $180 \mu\text{g}/\text{m}^3$ , a poziom alarmowy  $240 \mu\text{g}/\text{m}^3$ .

**Ozon** może powodować chwilowe zaburzenia funkcji oddechowych, szybki i płytki oddech oraz bóle głowy, zwłaszcza przy większym wysiłku fizycznym. Wysokie stężenia ozonu mogą powodować podrażnienia górnego odcinka dróg oddechowych, kaszel i napady duszności. Możliwe są podrażnienia i swędzenie oczu, bóle klatki piersiowej, podrażnienia śluzówki, a także choroby dróg oddechowych (nosa, gardła i płuc).

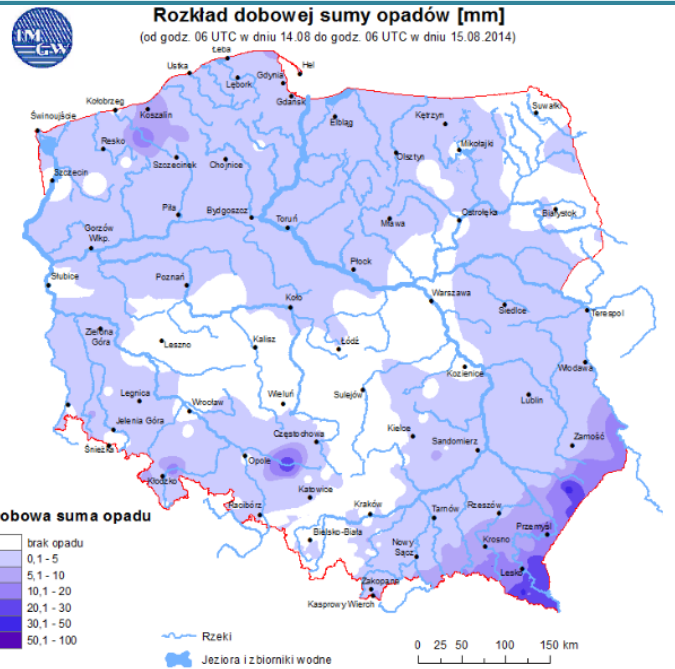
# INFORMACJE HYDROLOGICZNO – METEOROLOGICZNE

źródło: IMGW – PIB

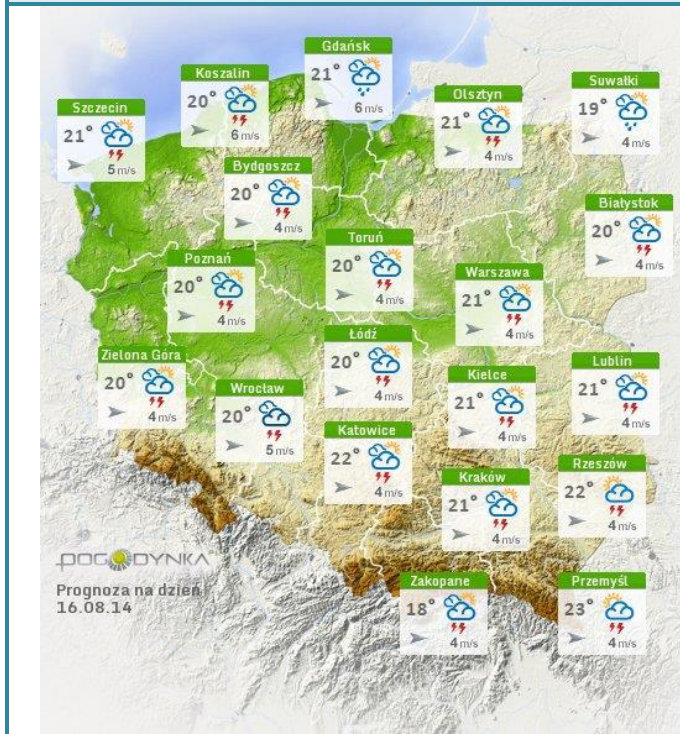
## Stan wody na głównych rzekach Polski



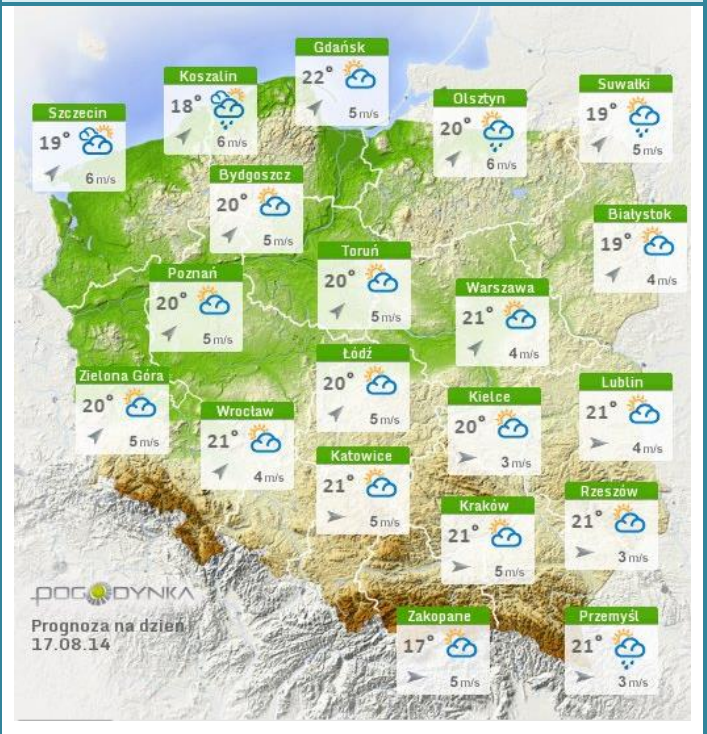
## Rozkład dobowej sumy opadów



## Prognoza pogody dla Polski na dziś

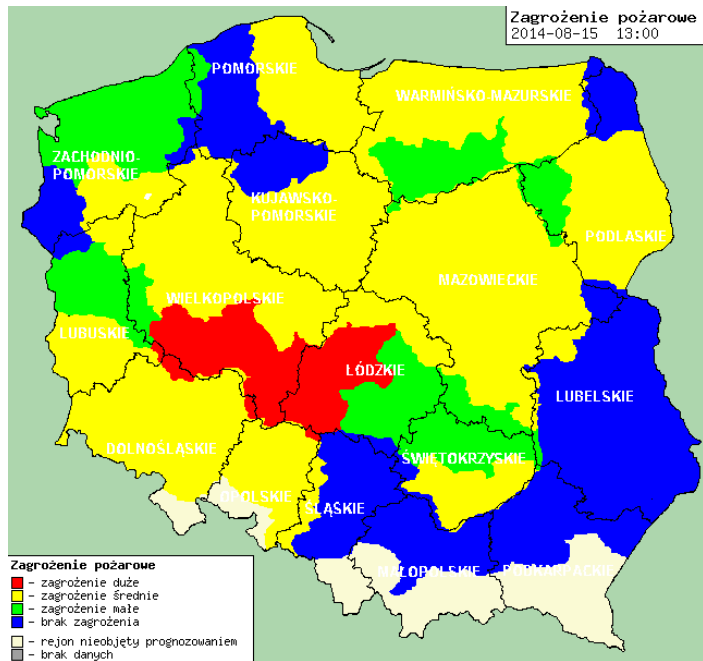


## Prognoza pogody dla Polski na jutro



## Zagrożenie pożarowe lasów

## Ostrzeżenia meteorologiczne



Nie obowiązują.

## METEOROGRAMY

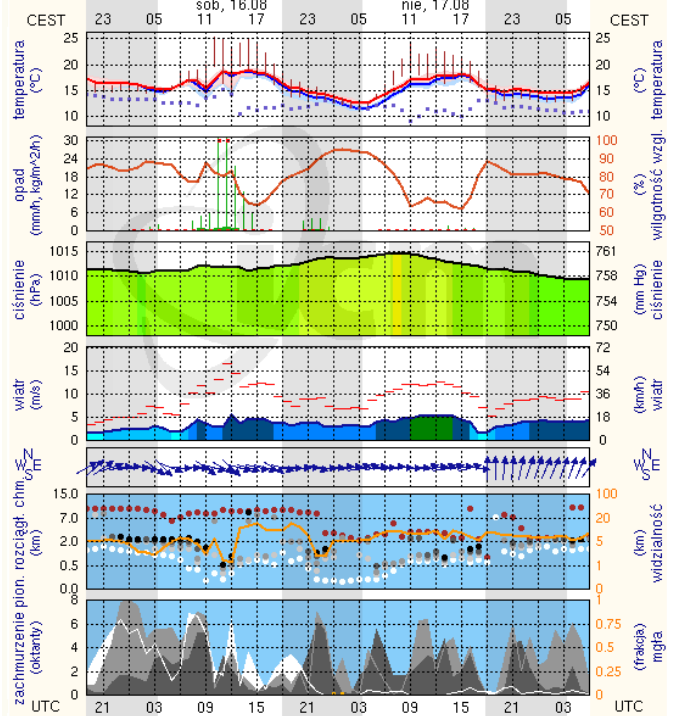
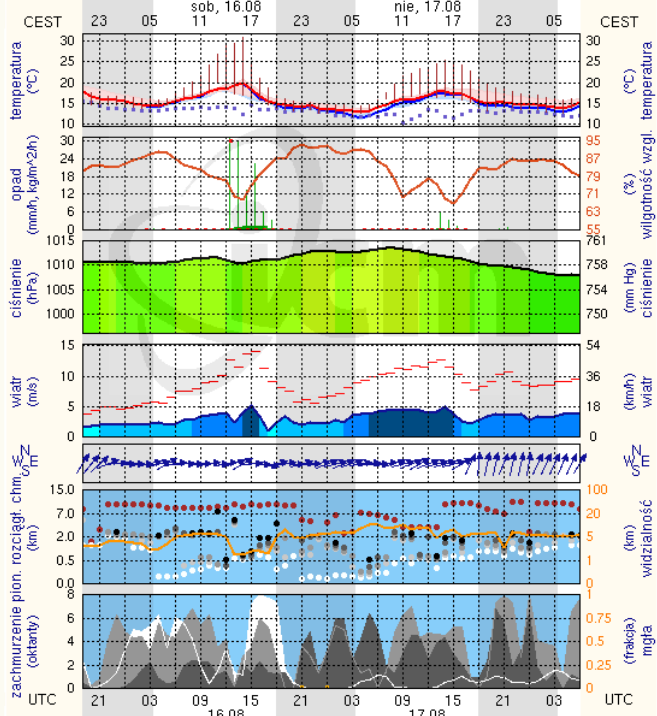
dla głównych miast województwa mazowieckiego:

### Warszawa

### Radom

wschód słońca: 05:20 CEST  
zachód słońca: 20:01 CEST  
21°2'E, 52°12'N  
(x=250, y=406)  
wysokość (min, środek, max)  
74 - 92 - 113 m

wschód słońca: 05:22 CEST  
zachód słońca: 19:56 CEST  
21°10'E, 51°24'N  
(x=253, y=428)  
wysokość (min, środek, max)  
135 - 181 - 205 m



meteo-um@icm.edu.pl

(C) 2007-2014 ICM, Uniwersytet Warszawski

meteo-um@icm.edu.pl

(C) 2007-2014 ICM, Uniwersytet Warszawski

