

BIULETYN INFORMACYJNY NR 224/2014
za okres od 13.08.2014 r. godz. 8.00 do 14.08.2014 r. do godz. 8.00



czwartek, 14.08.2014 r.



Najważniejsze zdarzenia z minionej doby

1. Wola Korycka Górna (powiat garwoliński) – wypadek drogowy, jedna ofiara śmiertelna.

ZESTAWIENIE DANYCH STATYSTYCZNYCH
za okres: 13 - 14.08.2014 r.

	KOMENDA STOŁECZNA POLICJI		W analizowanym okresie	Od początku roku
	1) Odnotowano wypadków	Ogółem	4	2210
2) Ofiary śmiertelne w wypadkach drogowych/ kolejowych/ lotniczych		0/0/0	82/13/0	
3) Osoby ranne w wypadkach drogowych/kolejowych/lotniczych		7/0/0	1577/2/1	
4) Utonięcia /wychłodzenia		0/0	28/7	
	KOMENDA WOJEWÓDZKA POLICJI		W analizowanym okresie	Od początku roku
	1) Odnotowano wypadków	Ogółem	5	1269
2) Ofiary śmiertelne w wypadkach drogowych/ kolejowych/ lotniczych		1/0/0	125/1/2	
3) Osoby ranne w wypadkach drogowych/kolejowych/lotniczych		4/0/0	1837/0/2	
4) Utonięcia /wychłodzenia		0/0	29/6	
	KOMENDA WOJEWÓDZKA PAŃSTWOWEJ STRAŻY POŻARNEJ		W analizowanym okresie	Od początku roku
	1) Liczba pożarów	Ogółem	35	12616
2) Ofiary śmiertelne w pożarach/zaczadzenia		0/0	45/3	
3) Osoby ranne w pożarach/zatrute CO		0/0	228/7	

UTONIĘCIA		„POŻARY TRAW”	
w ciągu doby	ogółem w roku	w ciągu doby	Ogółem
0	57	0	668

WYKAZ ZGROMADZEŃ PUBLICZNYCH, IMPREZ MASOWYCH I INNYCH WYDARZEŃ w dniu 14.08.2014 r.

Godziny imprezy	Rodzaj imprezy	Miejsce/Trasa	Organizator	Liczba	Uwagi
całodobowo	zgrupowanie	przy Wiejskiej na terenie przylegającym do Ambasady Kanady	Wielki Obóz Niezadowolonych / Społeczna Inicjatywa Obywatelska i Ruch Oporu	500	wyrażenie niezadowolenia społecznego
9.00-2.00	rekreacyjna	Wyczołki, Tor Służewiecki oraz przejazd ulicami Warszawy	Stowarzyszenie Warsaw Chapter Poland H.O.G.	-	Warsaw Rally 2014
8.30	religijna	Dobre ul. Kilińskiego, następnie przemarsz Zakrzewo, Roguszyn, Liw do Węgrowa	Bractwo Młodzieży Prawosławnej	150	XII Piesza Pielgrzymka z Warszawy na św. Górę Grabarkę (woj. podlaskie)
16.30-19.00	religijna	przed wejściem do stacji metra Centrum	Kościół Chrześcijański w Warszawie	14	spotkania propagujące wartości chrześcijańskie
20.00	okolicznościowa	Cmentarz Wojskowy na Powązkach, Powązkowska 43/45	Dowództwo Garnizonu Warszawa	-	uroczystości z okazji Święta Wojska Polskiego
	sportowa	teren powiatu legionowskiego	Peace Run Polska	-	bieg pn. Peace Run

ZAGROŻENIA ŚRODOWISKA

 Wyniki pomiarów zanieczyszczeń powietrza za minioną dobę [w $\mu\text{g}/\text{m}^3$] na automatycznych stacjach WIOŚ w Warszawie:

DATA	13-08-2014	<	>	Kalendarz	Prezentuj dane							
Stacja	PM10		NO2		CO		O3		SO2-S1		SO2-S24	
	$\mu\text{g}/\text{m}^3$	% LV	$\mu\text{g}/\text{m}^3$	% LV	$\mu\text{g}/\text{m}^3$	% LV	$\mu\text{g}/\text{m}^3$	% LV	$\mu\text{g}/\text{m}^3$	% LV	$\mu\text{g}/\text{m}^3$	% LV
Belsk-IGPAN	39.5	78.23	12.9	6.43	324	3.24	71.9	59.67				
Granica-KPN			12.1	6.04			73.8	61.25	1.5	0.43	1	0.8
Legionowo-Zegrzyńska			37.7	18.8			90.6	75.19	49.6	14.15	12.3	9.8
Piastów-Pułaskiego			43.2	21.55			88.7	73.62	26.5	7.56	16.6	13.23
Płock-Gimnazjum			29.6	14.76	254	2.54	75.7	62.83	5.8	1.65	3.2	2.55
Płock-Reja	16.1	31.89	23	11.47	230	2.3			3.3	0.94	2.1	1.67
Radom-Tochtermana	19.7	39.02	22.4	11.17	572	5.72	74.8	62.08	2.7	0.77	1	0.8
Siedlce-Konarskiego	17	33.67	28.9	14.41	759	7.59	81.9	67.97	2.7	0.77	2.4	1.91
Warszawa-Komunikacyjna												
Warszawa-Marszałkowska	39.5	78.23	107.4	53.57	1282	12.82						
Warszawa-Podleśna							58.4	48.47				
Warszawa-Targówek	17.9	35.45	41.3	20.6			70.6	58.59	34.5	9.84	8.2	6.53
Warszawa-Ursynów							63.5	52.7				
Żyrardów-Roosevelta	16.9	33.47	27.8	13.87					6.9	1.97	5.1	4.06

Dopuszczalne poziomy substancji w powietrzu

	PM10 - 1h	PM10 - 24h	NO ₂ - 1h	CO - 8h	O ₃ - 1h	O ₃ - 8h	SO ₂ - 1h	SO ₂ - 24h
Bardzo nisko	0-25	0-25	0-50	0-2500	0-60	0-50	0-55	0-25
Nisko	25-50	25-50	50-100	2500-5000	60-120	50-80	55-100	25-50
Średnio	50-75	50-75	100-150	5000-7500	120-150	80-100	100-200	50-100
Wysoko	75-100	75-100	150-200	7500-10000	150-180	100-120	200-350	100-125
Bardzo wysoko	100-200	100-200	200-400	>10000	180-240	>120	350-500	>125
Niebezpiecznie	>200	>200	>400		>240		>500	

CHARAKTERYSTYKA ZAGROŻEŃ

Ozon obecny w warstwie atmosfery przy powierzchni ma negatywny wpływ na zdrowie ludzkie i roślinność. Jest jednym ze składników smogu fotochemicznego, powstającego głównie latem przy wysokich temperaturach i ciśnieniu w miastach o bardzo dużym ruchu samochodowym. Poziom docelowy stężenia 8-godzinne dla ozonu wynosi $120 \mu\text{g}/\text{m}^3$ i może być przekraczany nie więcej niż 25 dni w ciągu roku. Poziom informowania społeczeństwa wynosi $180 \mu\text{g}/\text{m}^3$, a poziom alarmowy $240 \mu\text{g}/\text{m}^3$.

Ozon może powodować chwilowe zaburzenia funkcji oddechowych, szybki i płytki oddech oraz bóle głowy, zwłaszcza przy większym wysiłku fizycznym. Wysokie stężenia ozonu mogą powodować podrażnienia górnego odcinka dróg oddechowych, kaszel i napady duszności. Możliwe są podrażnienia i swędzenie oczu, bóle klatki piersiowej, podrażnienia śluzówki, a także choroby dróg oddechowych (nosa, gardła i płuc).

WOJEWÓDZKIE CENTRUM ZARZĄDZANIA KRYZYSOWEGO

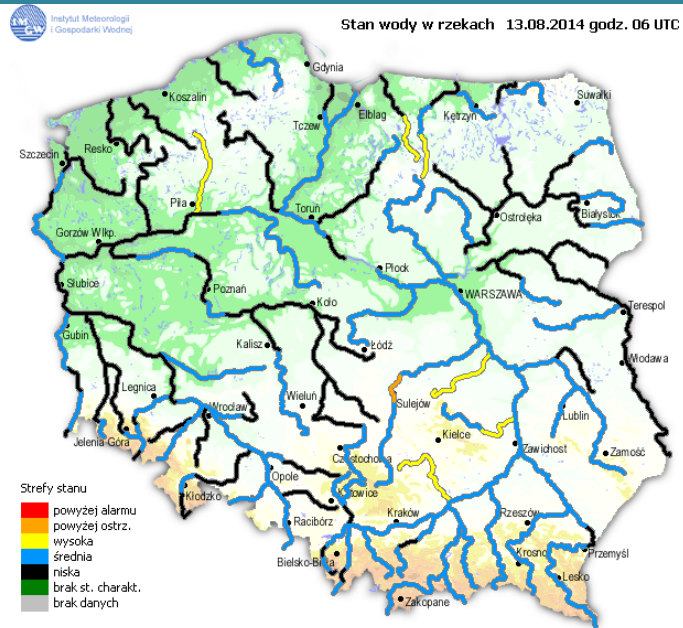
Plac Bankowy 3/5, 00-950 Warszawa, tel.: (22) 595-13-00; 595-13-01; 987; fax.: (22) 620-19-40; 695-63-53;

www.mazowieckie.pl

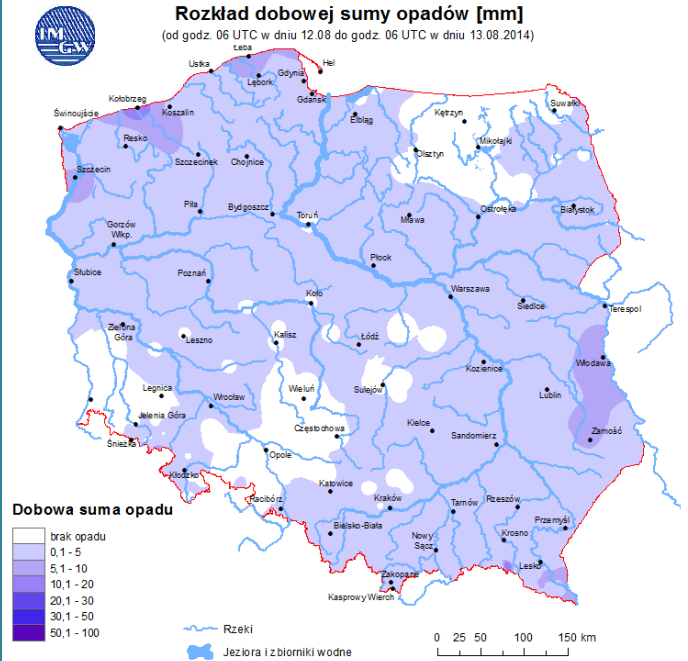
INFORMACJE HYDROLOGICZNO – METEOROLOGICZNE

źródło: IMGW – PIB

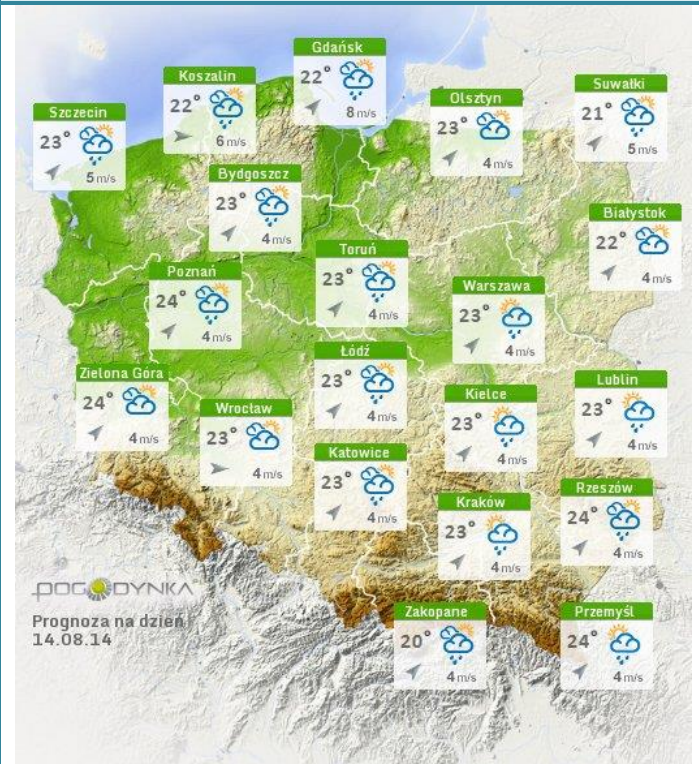
Stan wody na głównych rzekach Polski



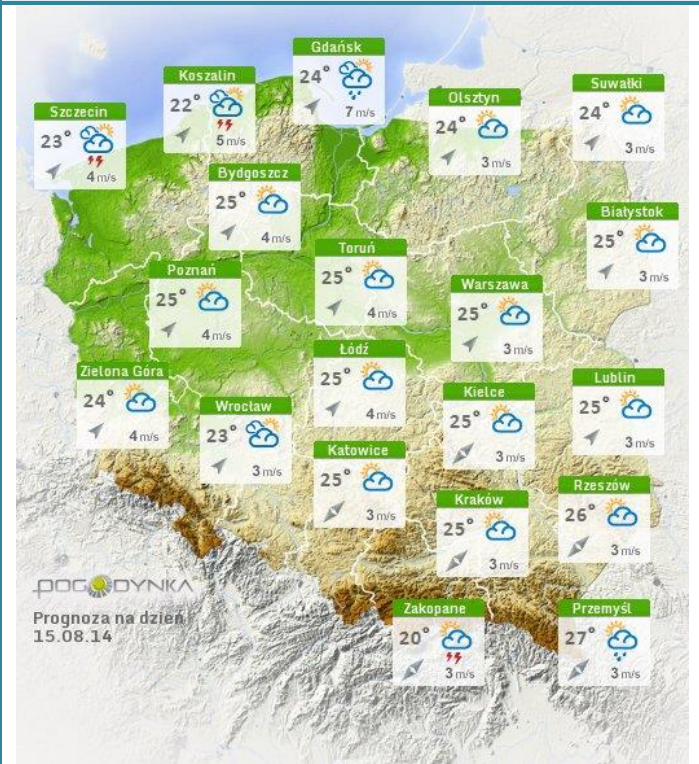
Rozkład dobowej sumy opadów



Prognoza pogody dla Polski na dziś

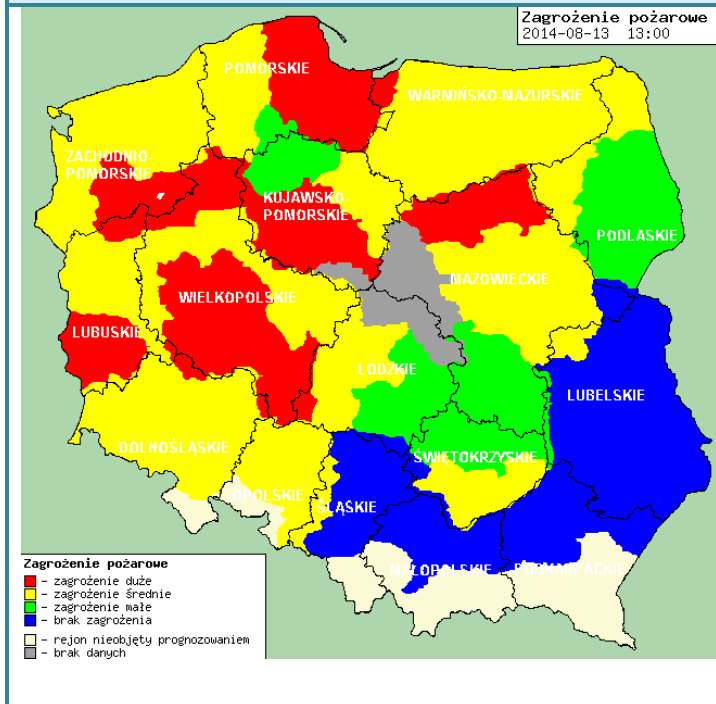


Prognoza pogody dla Polski na jutro



Zagrożenie pożarowe lasów

Ostrzeżenia meteorologiczne



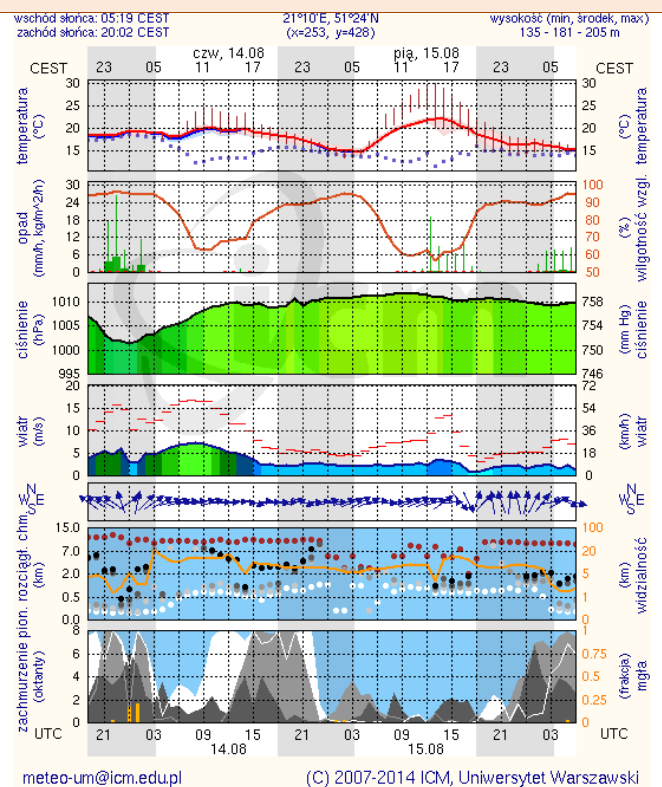
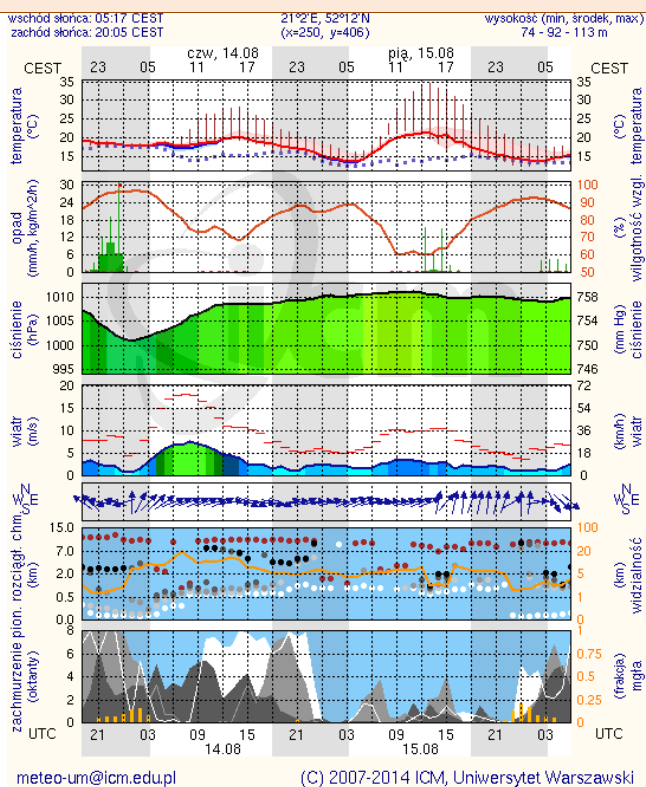
Nie obowiązują.

METEOROGRAMY

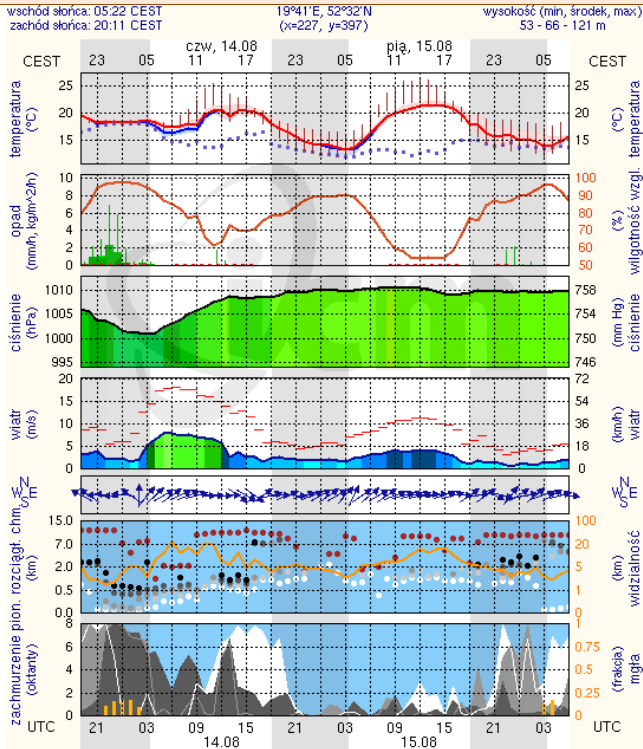
dla głównych miast województwa mazowieckiego:

Warszawa

Radom



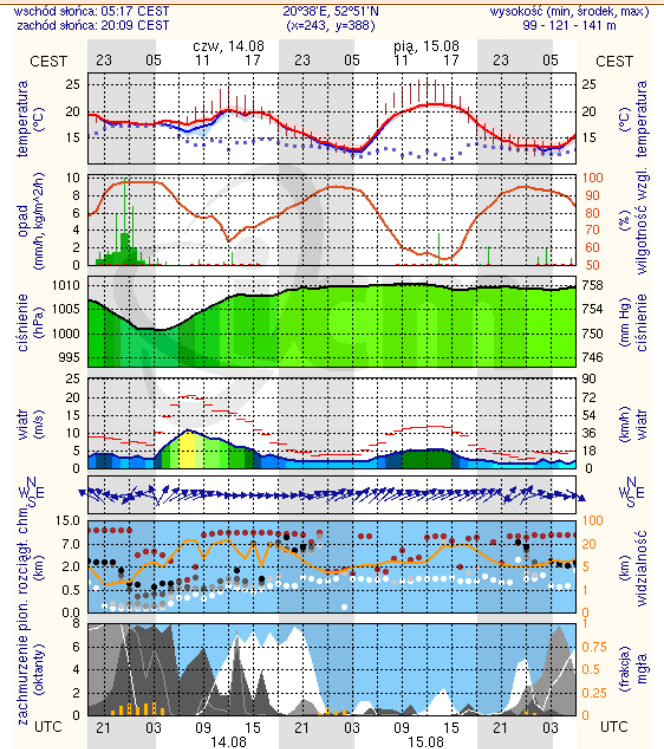
Płock



meteo-um@icm.edu.pl

(C) 2007-2014 ICM, Uniwersytet Warszawski

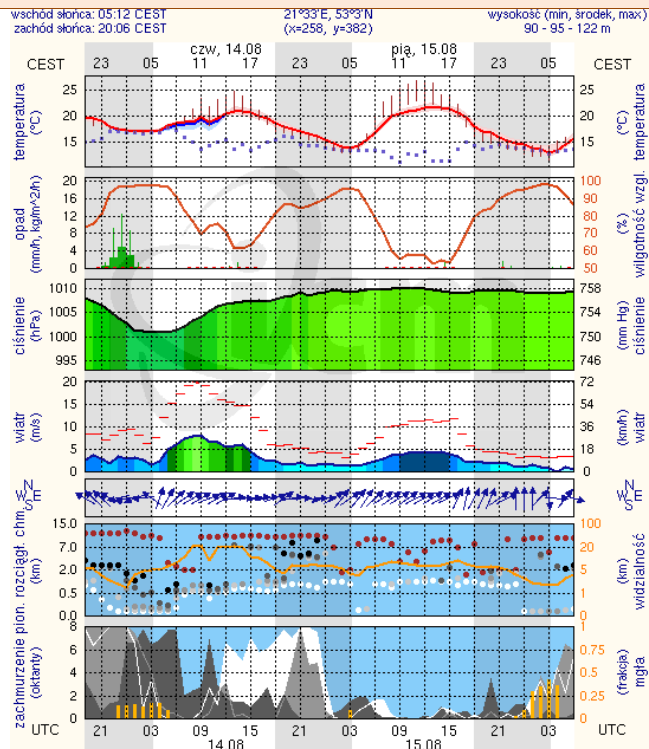
Ciechanów



meteo-um@icm.edu.pl

(C) 2007-2014 ICM, Uniwersytet Warszawski

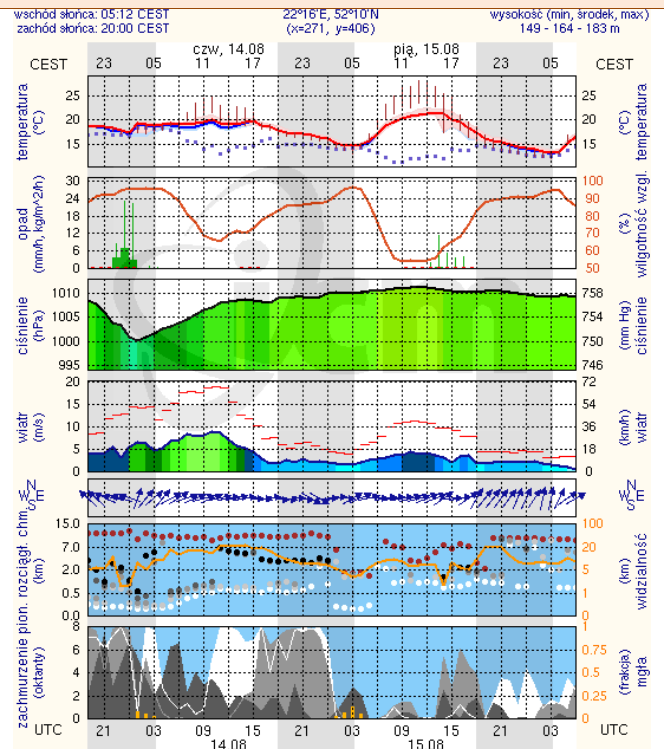
Ostrołęka



meteo-um@icm.edu.pl

(C) 2007-2014 ICM, Uniwersytet Warszawski

Siedlce



meteo-um@icm.edu.pl

(C) 2007-2014 ICM, Uniwersytet Warszawski