

BIULETYN INFORMACYJNY NR 223/2014
za okres od 12.08.2014 r. godz. 8.00 do 13.08.2014 r. do godz. 8.00

środa, 13.08.2014 r.


Najważniejsze zdarzenia z minionej doby



Nie odnotowano istotnych wydarzeń.

ZESTAWIENIE DANYCH STATYSTYCZNYCH
za okres: 12 - 13.08.2014 r.

	KOMENDA STOŁĘCZNA POLICJI		W analizowanym okresie	Od początku roku
	1) Odnotowano wypadków	Ogółem	11	2206
2) Ofiary śmiertelne w wypadkach drogowych/ kolejowych/ lotniczych		0/0/0	82/13/0	
3) Osoby ranne w wypadkach drogowych/kolejowych/lotniczych		15/0/0	1570/2/1	
4) Utonięcia /wychłodzenia		0/0	28/7	

	KOMENDA WOJEWÓDZKA POLICJI		W analizowanym okresie	Od początku roku
	1) Odnotowano wypadków	Ogółem	5	1264
2) Ofiary śmiertelne w wypadkach drogowych/ kolejowych/ lotniczych		1/0/0	124/1/2	
3) Osoby ranne w wypadkach drogowych/kolejowych/lotniczych		4/0/0	1833/0/2	
4) Utonięcia /wychłodzenia		0/0	29/6	

	KOMENDA WOJEWÓDZKA PAŃSTWOWEJ STRAŻY POŻARNEJ		W analizowanym okresie	Od początku roku
	1) Liczba pożarów	Ogółem	32	12581
2) Ofiary śmiertelne w pożarach/zaczadzenia		1/0	45/3	
3) Osoby ranne w pożarach/zatrute CO		0/0	228/7	

UTONIĘCIA		„POŻARY TRAW”	
w ciągu doby	ogółem w roku	w ciągu doby	Ogółem
0	57	5	668

WYKAZ ZGROMADZEŃ PUBLICZNYCH, IMPREZ MASOWYCH I INNYCH WYDARZEŃ w dniu 13.08.2014 r.

Godziny imprezy	Rodzaj imprezy	Miejsce/Trasa	Organizator	Liczba	Uwagi
całodobowo	zgromadzenie	przy Wiejskiej na terenie przylegającym do Ambasady Kanady	Wielki Obóz Niezadowolonych / Społeczna Inicjatywa Obywatelska i Ruch Oporu	500	wyrażenie niezadowolenia społecznego
02.00-07.00	okolicznościowa	Al. Ujazdowskie	Dowództwo Garnizonu Warszawa	-	uroczystości z okazji Święta Wojska Polskiego - próba generalna
15.00-17.00	okolicznościowa	Twarda 6, Synagoga Nożyków	Ambasada Izraela	100	ceremonia nadania medali "Sprawiedliwy wśród Narodów Świata"
18.30	sportowa	Pruszków, Bohaterów Warszawy 4, stadion Znicza Pruszków	Znicz Pruszków	250	mecz piłki nożnej w ramach rozgrywek o Puchar Polski: Znicz Pruszków - Termelica Bruk-Bet Naciecz /
19.30-4.30	masowa artystyczno - rozrywkowa	Łazienkowska 6a, hala Torwar 1	Illegalbreaks	3500	"ifestival"

ZAGROŻENIA ŚRODOWISKA

Wyniki pomiarów zanieczyszczeń powietrza za minioną dobę [w µg/m³] na automatycznych stacjach WIOŚ w Warszawie:

DATA

12-08-2014

<

>

Kalendarz

Prezentuj dane

Stacja	PM10		NO2		CO		O3		SO2-S1		SO2-S24	
	µg/m3	% LV	µg/m3	% LV	µg/m3	% LV	µg/m3	% LV	µg/m3	% LV	µg/m3	% LV
Belsk-IGPAN												
Granica-KPN			7.7	3.84			78.2	64.9	1.2	0.34	0.8	0.64
Legionowo-Zegrzyńska			20.8	10.37			91.2	75.69	5.1	1.46	2.8	2.23
Piastów-Pułaskiego			44.6	22.25			90.1	74.78	18.7	5.34	15.8	12.59
Płock-Gimnazjum			56.4	28.13	257	2.57	71.8	59.59	26.8	7.65	4.1	3.27
Płock-Reja	12.9	25.55	54.1	26.98	882	8.82			9.3	2.65	2.4	1.91
Radom-Tochtermana	18.3	36.24	25	12.47	510	5.1	97.3	80.75	0.5	0.14	0.5	0.4
Siedlce-Konarskiego	16.4	32.48	24.6	12.27	725	7.25	81.5	67.64	2.5	0.71	2.2	1.75
Warszawa-Komunikacyjna	33	65.36	88.2	43.99	903	9.03						
Warszawa-Marszałkowska	32.6	64.57	78.7	39.25	1118	11.18						
Warszawa-Podleśna							74.1	61.5				
Warszawa-Targówek	15.2	30.1	56.4	28.13			74.3	61.66	19.8	5.65	5.9	4.7
Warszawa-Ursynów	16.9	33.47	35.9	17.91			79.4	65.9	5.3	1.51	2.7	2.15
Żyrardów-Roosevelta	15.1	29.91	23.3	11.62					7.3	2.08	4.5	3.59

Dopuszczalne poziomy substancji w powietrzu

	PM10 - 1h	PM10 - 24h	NO ₂ - 1h	CO - 8h	O ₃ - 1h	O ₃ - 8h	SO ₂ - 1h	SO ₂ - 24h
Bardzo nisko	0-25	0-25	0-50	0-2500	0-60	0-50	0-55	0-25
Nisko	25-50	25-50	50-100	2500-5000	60-120	50-80	55-100	25-50
Średnio	50-75	50-75	100-150	5000-7500	120-150	80-100	100-200	50-100
Wysoko	75-100	75-100	150-200	7500-10000	150-180	100-120	200-350	100-125
Bardzo wysoko	100-200	100-200	200-400	>10000	180-240	>120	350-500	>125
Niebezpiecznie	>200	>200	>400		>240		>500	

CHARAKTERYSTYKA ZAGROŻEŃ

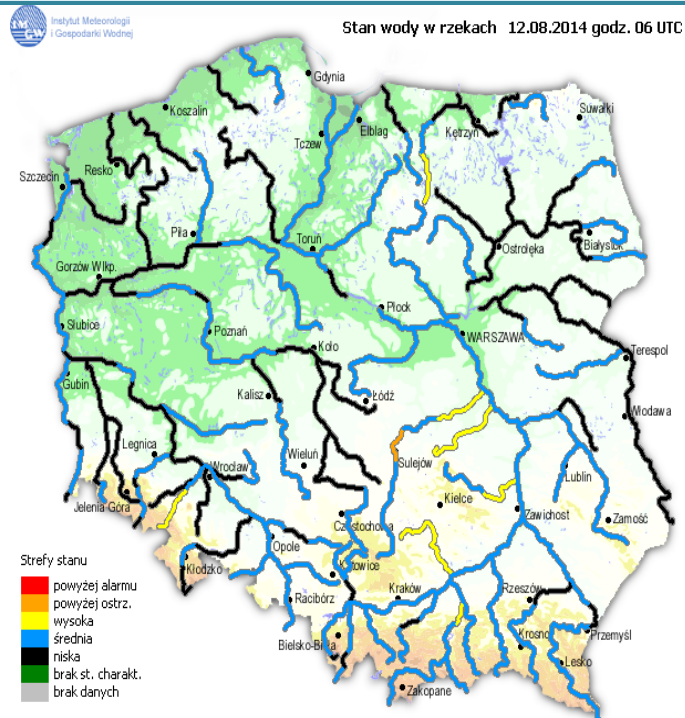
Ozon obecny w warstwie atmosfery przy powierzchni ma negatywny wpływ na zdrowie ludzkie i roślinność. Jest jednym ze składników smogu fotochemicznego, powstającego głównie latem przy wysokich temperaturach i ciśnieniu w miastach o bardzo dużym ruchu samochodowym. Poziom docelowy stężenia 8-godzinnego dla ozonu wynosi 120 µg/m³ i może być przekraczany nie więcej niż 25 dni w ciągu roku. Poziom informowania społeczeństwa wynosi 180 µg/m³, a poziom alarmowy 240 µg/m³.

Ozon może powodować chwilowe zaburzenia funkcji oddechowych, szybki i płytki oddech oraz bóle głowy, zwłaszcza przy większym wysiłku fizycznym. Wysokie stężenia ozonu mogą powodować podrażnienia górnego odcinka dróg oddechowych, kaszel i napady duszności. Możliwe są podrażnienia i swędzenie oczu, bóle klatki piersiowej, podrażnienia śluzówki, a także choroby dróg oddechowych (nosa, gardła i płuc).

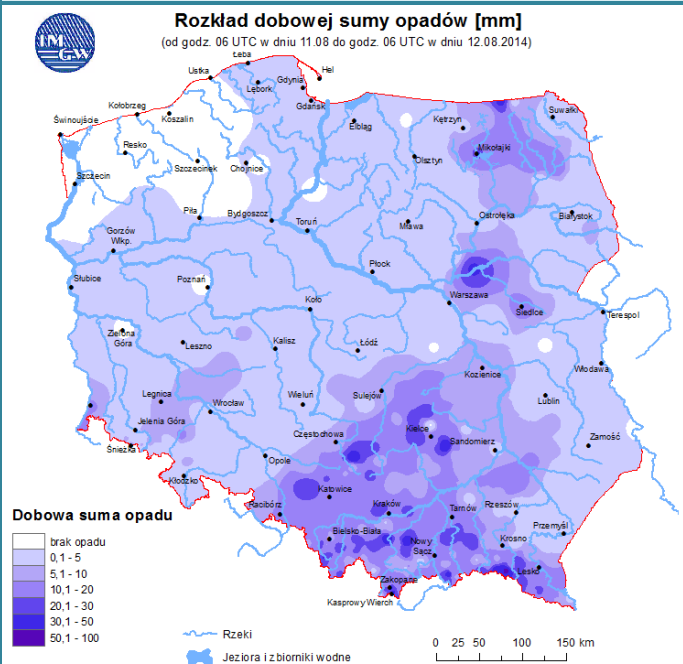
INFORMACJE HYDROLOGICZNO – METEOROLOGICZNE

źródło: IMGW – PIB

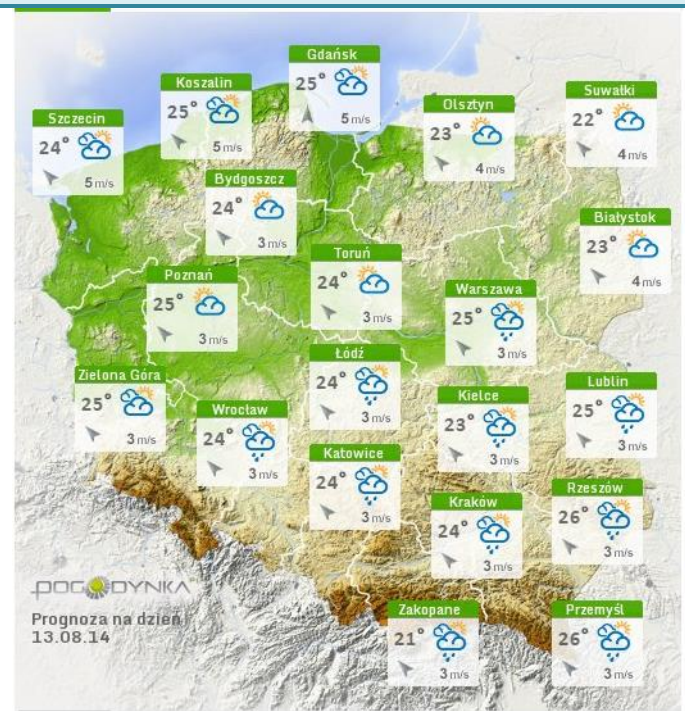
Stan wody na głównych rzekach Polski



Rozkład dobowej sumy opadów



Prognoza pogody dla Polski na dziś

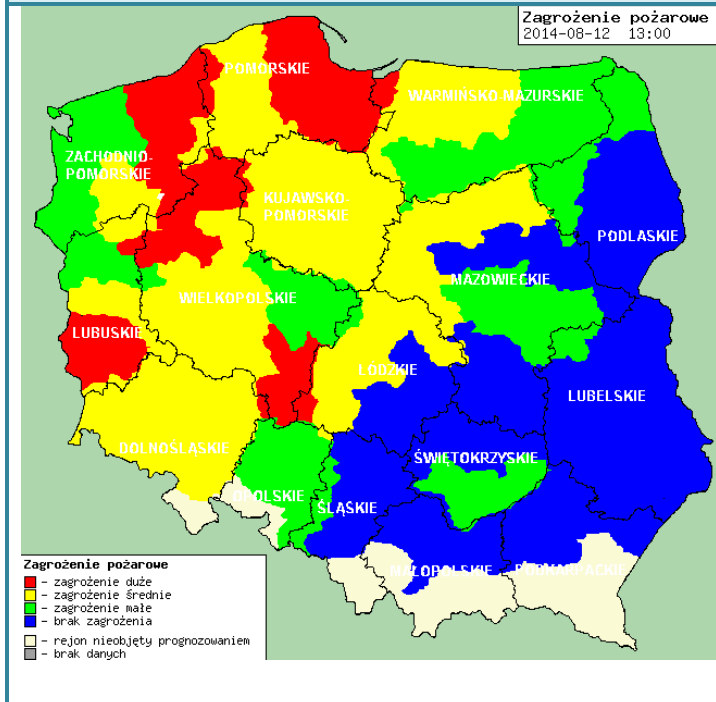


Prognoza pogody dla Polski na jutro



Zagrożenie pożarowe lasów

Ostrzeżenia meteorologiczne



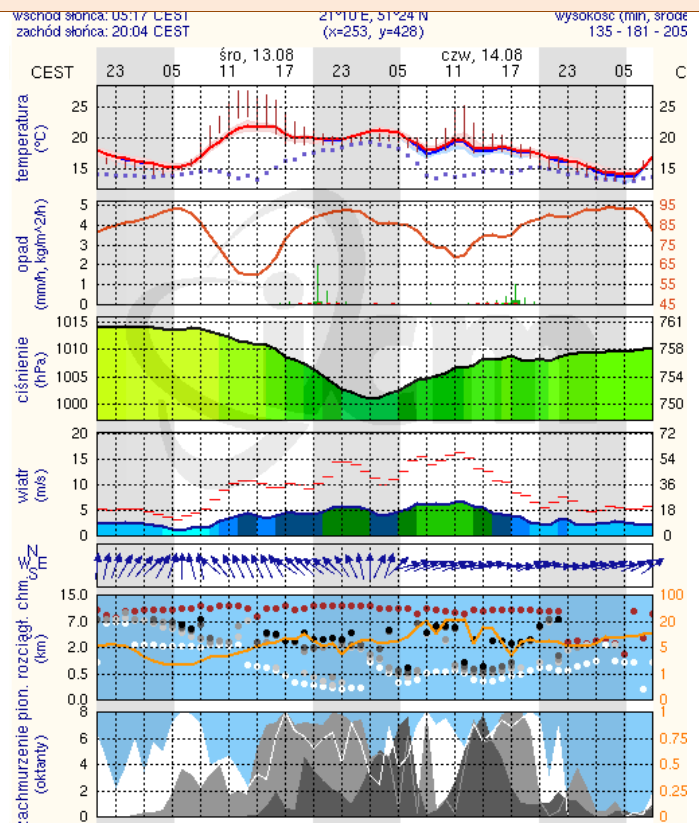
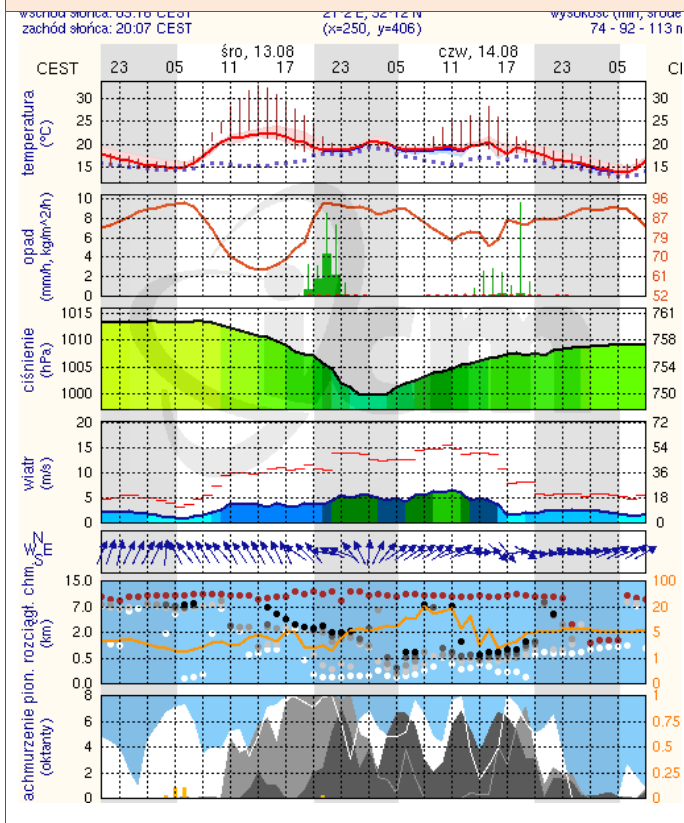
BRAK

METEOROGRAMY

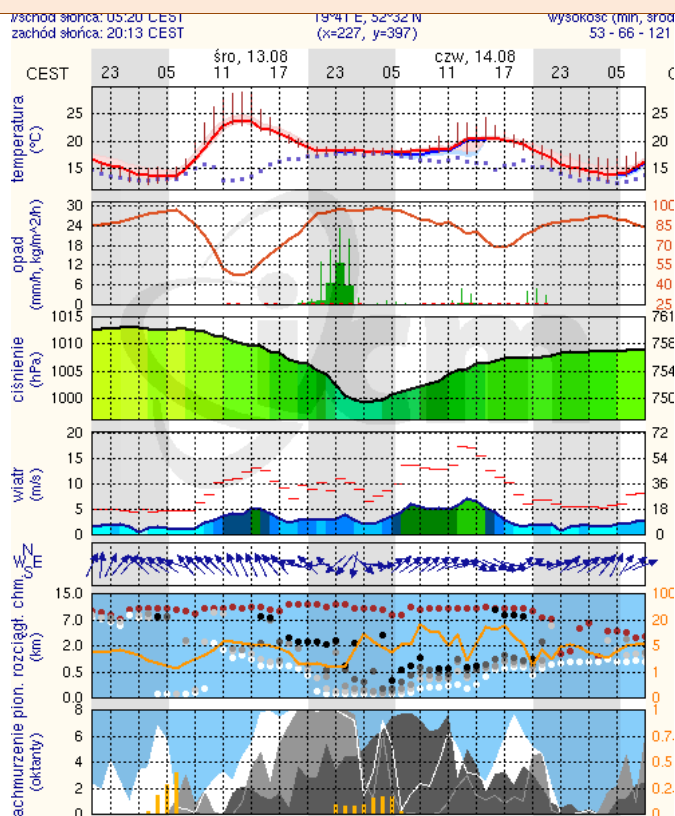
dla głównych miast województwa mazowieckiego:

Warszawa

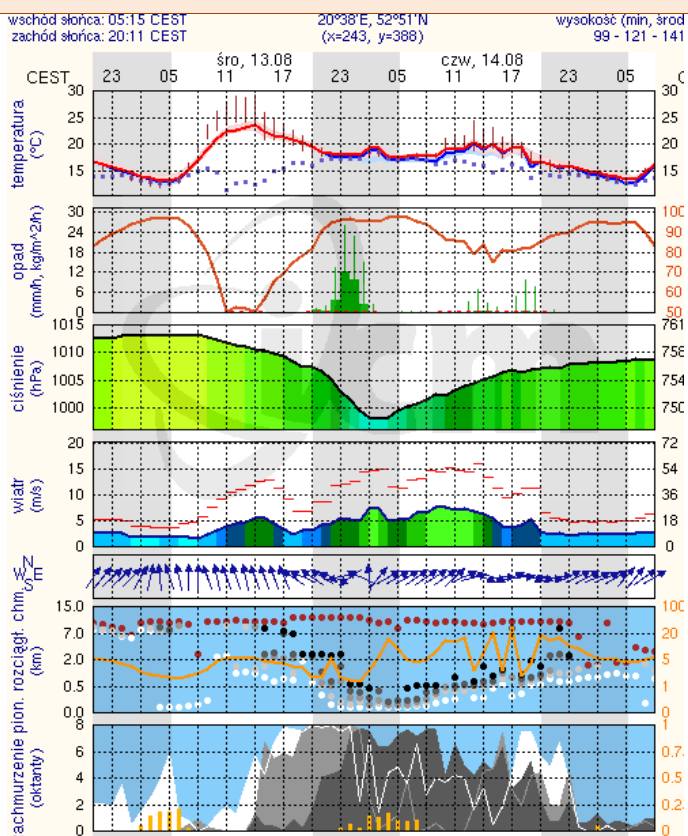
Radom



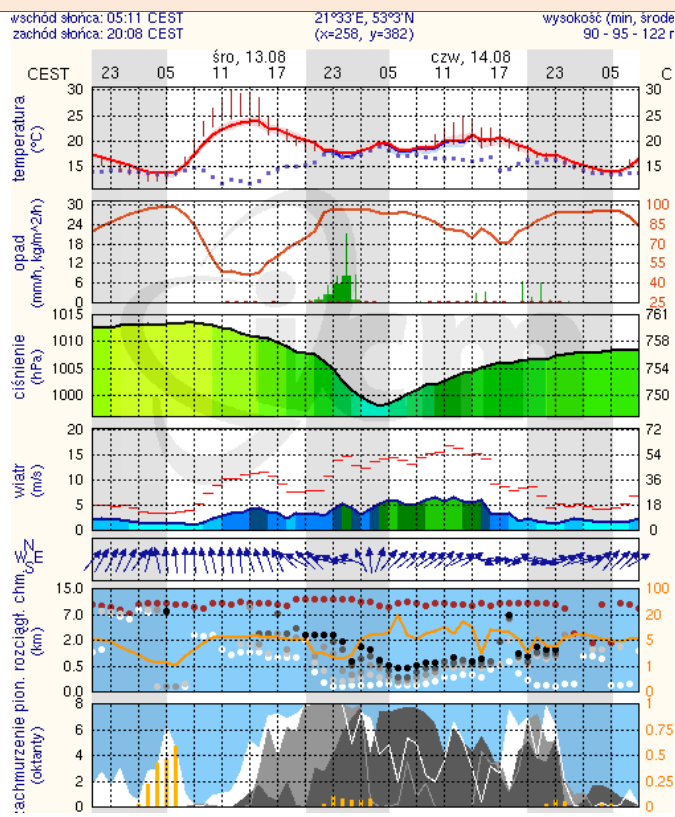
Płock



Ciechanów



Ostrołęka



Siedlce

