

BIULETYN INFORMACYJNY NR 222/2014
za okres od 11.08.2014 r. godz. 8.00 do 12.08.2014 r. do godz. 8.00




wtorek, 12.08.2014 r.

Najważniejsze zdarzenia z minionej doby



1. Szlak kolejowy Wawer – Falenica, utrudnienia na przejeździe kolejowym.
2. Woj. mazowieckie – front burzowy, intensywne opady deszczu.
3. Burzyska (pow. siedlecki) - utonięcie mężczyzny w rzece Bug.
4. Żdźarów (pow. sochaczewski) – śmiertelne potrącenie rowerzysty.

ZESTAWIENIE DANYCH STATYSTYCZNYCH
za okres: 11 - 12.08.2014 r.

|  | KOMENDA STOŁĘCZNA POLICJI | | W analizowanym okresie | Od początku roku |
|---|---|--------|------------------------|------------------|
| | 1) Odnotowano wypadków | Ogółem | 7 | 2195 |
| 2) Ofiary śmiertelne w wypadkach drogowych/ kolejowych/ lotniczych | | 0/0/0 | 82/13/0 | |
| 3) Osoby ranne w wypadkach drogowych/kolejowych/lotniczych | | 8/0/0 | 1555/2/1 | |
| 4) Utonięcia /wychłodzenia | | 0/0 | 28/7 | |
|  | KOMENDA WOJEWÓDZKA POLICJI | | W analizowanym okresie | Od początku roku |
| | 1) Odnotowano wypadków | Ogółem | 9 | 1259 |
| 2) Ofiary śmiertelne w wypadkach drogowych/ kolejowych/ lotniczych | | 1/0/0 | 123/1/2 | |
| 3) Osoby ranne w wypadkach drogowych/kolejowych/lotniczych | | 14/0/0 | 1829/0/2 | |
| 4) Utonięcia /wychłodzenia | | 1/0 | 29/6 | |
|  | KOMENDA WOJEWÓDZKA PAŃSTWOWEJ STRAŻY POŻARNEJ | | W analizowanym okresie | Od początku roku |
| | 1) Liczba pożarów | Ogółem | 12 | 12549 |
| 2) Ofiary śmiertelne w pożarach/zaczadzenia | | 1/0 | 44/3 | |
| 3) Osoby ranne w pożarach/zatrute CO | | 2/0 | 228/7 | |

| UTONIĘCIA | | „POŻARY TRAW” | |
|--------------|---------------|---------------|--------|
| w ciągu doby | ogółem w roku | w ciągu doby | Ogółem |
| 1 | 57 | - | 663 |

WYKAZ ZGROMADZEŃ PUBLICZNYCH, IMPREZ MASOWYCH I INNYCH WYDARZEŃ w dniu 11.08.2014 r.

| Godziny imprezy | Rodzaj imprezy | Miejsce/Trasa | Organizator | Liczba | Uwagi |
|-----------------|----------------|--|---|--------|--------------------------------------|
| całodobowo | zgromadzenie | przy Wiejskiej na terenie przylegającym do Ambasady Kanady | Wielki Obóz Niezadowolonych / Społeczna Inicjatywa Obywatelska i Ruch Oporu | 500 | wyrażenie niezadowolenia społecznego |

ZAGROŻENIA ŚRODOWISKA

Wyniki pomiarów zanieczyszczeń powietrza za minioną dobę [w $\mu\text{g}/\text{m}^3$] na automatycznych stacjach WIOŚ w Warszawie:

| DATA: 11-08-2014 < > Kalendarz Prezentuj dane | | | | | | | | | | | | |
|---|--------------------------|--------|--------------------------|-------|--------------------------|-------|--------------------------|--------|--------------------------|------|--------------------------|------|
| Stacja | PM10 | | NO2 | | CO | | O3 | | SO2-S1 | | SO2-S24 | |
| | $\mu\text{g}/\text{m}^3$ | % LV | $\mu\text{g}/\text{m}^3$ | % LV | $\mu\text{g}/\text{m}^3$ | % LV | $\mu\text{g}/\text{m}^3$ | % LV | $\mu\text{g}/\text{m}^3$ | % LV | $\mu\text{g}/\text{m}^3$ | % LV |
| Belsk-IGPAN | 58.9 | 116.66 | 13.1 | 6.53 | 433 | 4.33 | 90.1 | 74.78 | | | | |
| Granica-KPN | | | 11 | 5.49 | | | 90.2 | 74.86 | 1 | 0.29 | 0.7 | 0.56 |
| Legionowo-Zegrzyńska | | | 29.4 | 14.66 | | | 111.3 | 92.37 | 6.7 | 1.91 | 3.2 | 2.55 |
| Piastów-Pułaskiego | | | | | | | | | | | | |
| Płock-Gimnazjum | | | 20.9 | 10.42 | 285 | 2.85 | 81.4 | 67.56 | 12.7 | 3.62 | 5.3 | 4.22 |
| Płock-Reja | 15.5 | 30.7 | 16.5 | 8.23 | 939 | 9.39 | | | 3.1 | 0.88 | 1.9 | 1.51 |
| Radom-Tochtermana | 19.1 | 37.83 | 31.3 | 15.61 | 589 | 5.89 | 121.5 | 100.84 | 0.5 | 0.14 | 0.2 | 0.16 |
| Siedlce-Konarskiego | 19.3 | 38.23 | 30.3 | 15.11 | 844 | 8.44 | 98.4 | 81.67 | 2.4 | 0.68 | 2.3 | 1.83 |
| Warszawa-Komunikacyjna | 38.7 | 76.65 | 131.3 | 65.49 | 1109 | 11.09 | | | | | | |
| Warszawa-Marszałkowska | 39.6 | 78.43 | 138.1 | 68.88 | 1232 | 12.32 | | | | | | |
| Warszawa-Podleśna | | | | | | | 87.2 | 72.37 | | | | |
| Warszawa-Targówek | 20.4 | 40.4 | 45.2 | 22.54 | 714 | 7.14 | 86.7 | 71.96 | 9.1 | 2.6 | 2.1 | 1.67 |
| Warszawa-Ursynów | 19.3 | 38.23 | 75.8 | 37.81 | | | 95.9 | 79.59 | 5.4 | 1.54 | 2.7 | 2.15 |
| Żyrardów-Roosevelta | 17.1 | 33.87 | 20.8 | 10.37 | | | | | 17.7 | 5.05 | 5.9 | 4.7 |

Dopuszczalne poziomy substancji w powietrzu

| | PM10 - 1h | PM10 - 24h | NO ₂ - 1h | CO - 8h | O ₃ - 1h | O ₃ - 8h | SO ₂ - 1h | SO ₂ - 24h |
|-----------------------|-----------|------------|----------------------|------------|---------------------|---------------------|----------------------|-----------------------|
| Bardzo nisko | 0-25 | 0-25 | 0-50 | 0-2500 | 0-60 | 0-50 | 0-55 | 0-25 |
| Nisko | 25-50 | 25-50 | 50-100 | 2500-5000 | 60-120 | 50-80 | 55-100 | 25-50 |
| Średnio | 50-75 | 50-75 | 100-150 | 5000-7500 | 120-150 | 80-100 | 100-200 | 50-100 |
| Wysoko | 75-100 | 75-100 | 150-200 | 7500-10000 | 150-180 | 100-120 | 200-350 | 100-125 |
| Bardzo wysoko | 100-200 | 100-200 | 200-400 | >10000 | 180-240 | >120 | 350-500 | >125 |
| Niebezpiecznie | >200 | >200 | >400 | | >240 | | >500 | |

CHARAKTERYSTYKA ZAGROŻEŃ

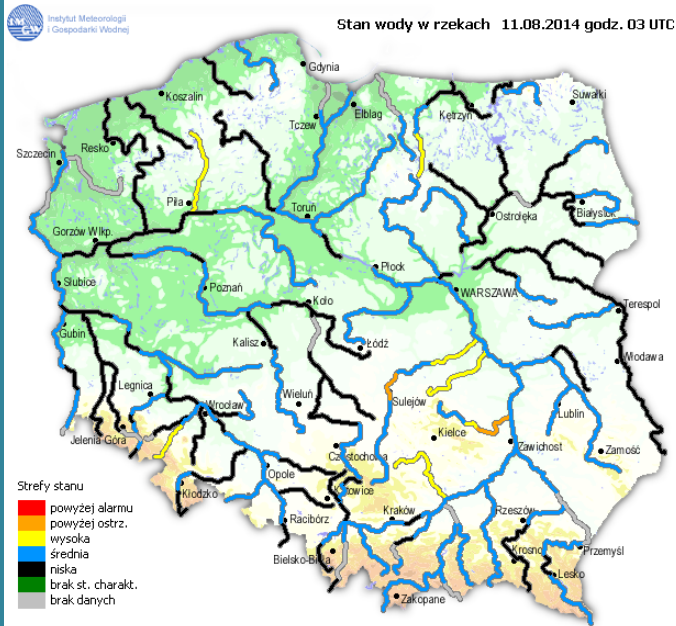
Ozon obecny w warstwie atmosfery przy powierzchni ma negatywny wpływ na zdrowie ludzkie i roślinność. Jest jednym ze składników smogu fotochemicznego, powstającego głównie latem przy wysokich temperaturach i ciśnieniu w miastach o bardzo dużym ruchu samochodowym. Poziom docelowy stężenia 8-godzinne dla ozonu wynosi $120 \mu\text{g}/\text{m}^3$ i może być przekraczany nie więcej niż 25 dni w ciągu roku. Poziom informowania społeczeństwa wynosi $180 \mu\text{g}/\text{m}^3$, a poziom alarmowy $240 \mu\text{g}/\text{m}^3$.

Ozon może powodować chwilowe zaburzenia funkcji oddechowych, szybki i płytki oddech oraz bóle głowy, zwłaszcza przy większym wysiłku fizycznym. Wysokie stężenia ozonu mogą powodować podrażnienia górnego odcinka dróg oddechowych, kaszel i napady duszności. Możliwe są podrażnienia i swędzenie oczu, bóle klatki piersiowej, podrażnienia śluzówki, a także choroby dróg oddechowych (nosa, gardła i płuc).

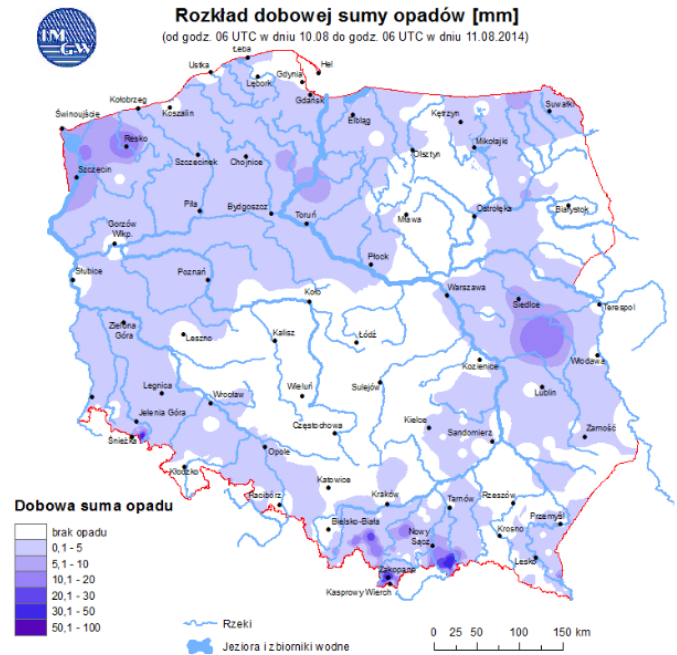
INFORMACJE HYDROLOGICZNO – METEOROLOGICZNE

źródło: IMGW – PIB

Stan wody na głównych rzekach Polski



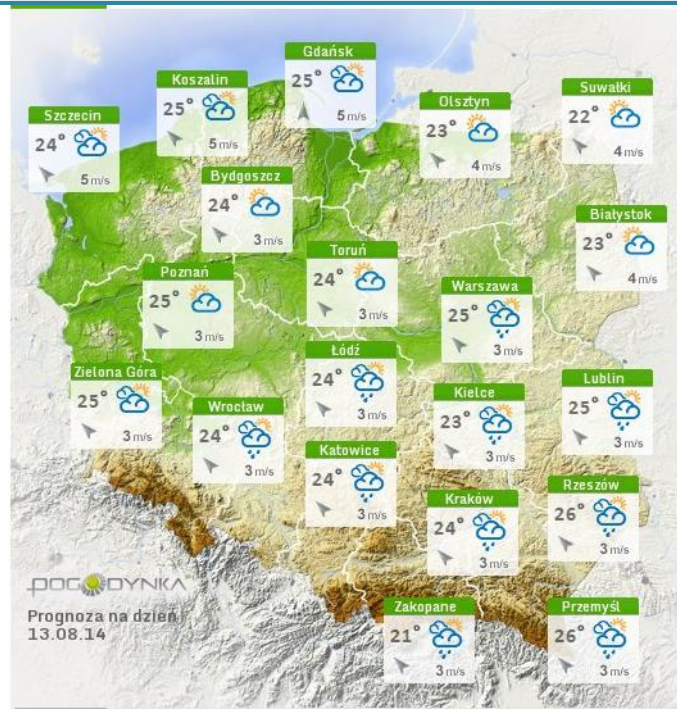
Rozkład dobowej sumy opadów



Prognoza pogody dla Polski na dziś

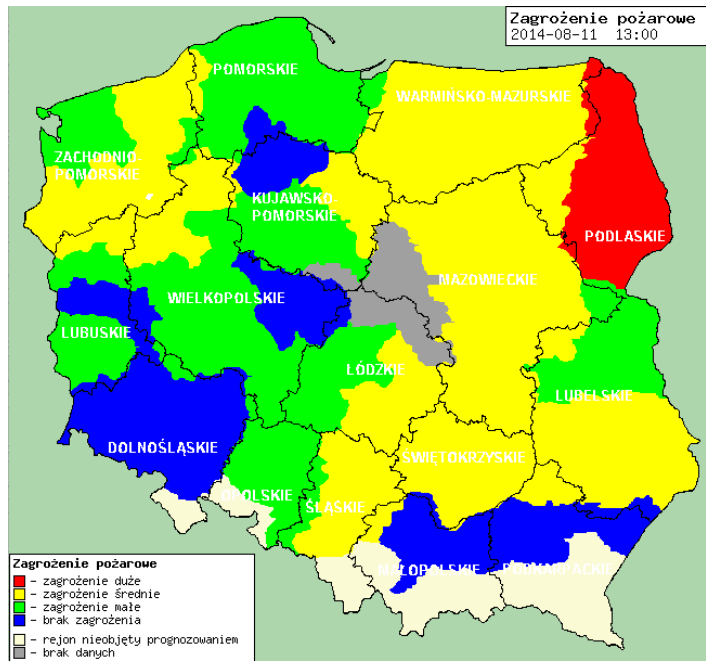


Prognoza pogody dla Polski na jutro



Zagrożenie pożarowe lasów

Ostrzeżenia meteorologiczne



OSTRZEŻENIE Nr 67

Zjawisko/Stopień zagrożenia: Burze z gradem/1

Obszar: województwo mazowieckie

Ważność: od godz. 12:00 dnia 11.08.2014 do godz. 24:00 dnia 11.08.2014

Przebieg: Prognozuje się wystąpienie burz z opadami deszczu od 15 mm do 25 mm, lokalnie około 40 mm, oraz porywami wiatru do 80 km/h. Lokalnie opady gradu.

Prawdopodobieństwo wystąpienia zjawiska: 80%

METEOROGRAMY

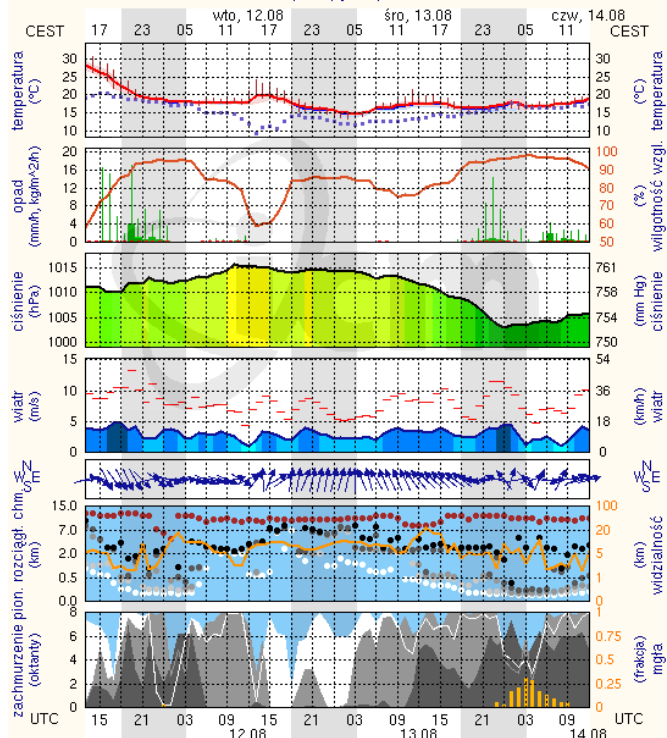
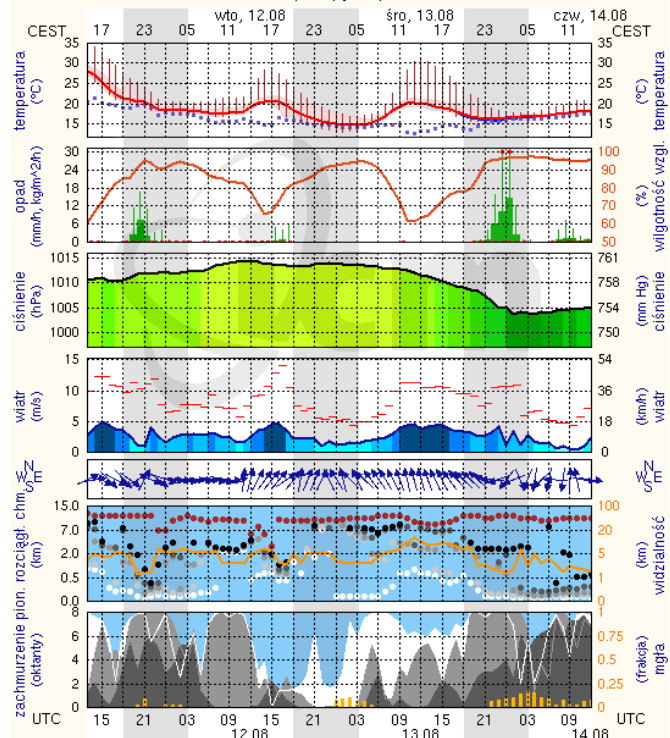
dla głównych miast województwa mazowieckiego:

Warszawa

Radom

wschód słońca: 05:14 CEST 21°2'E, 52°12'N wysokość (min, srodek, max)
zachód słońca: 20:09 CEST (x=250, y=406) 74 - 92 - 113 m

wschód słońca: 05:16 CEST 21°10'E, 51°24'N wysokość (min, srodek, max)
zachód słońca: 20:06 CEST (x=253, y=428) 135 - 181 - 205 m



meteo-um@icm.edu.pl

(C) 2007-2014 ICM, Uniwersytet Warszawski

meteo-um@icm.edu.pl

(C) 2007-2014 ICM, Uniwersytet Warszawski

