

BIULETYN INFORMACYJNY NR 218/2014
za okres od 07.08.2014 r. godz. 8.00 do 08.08.2014 r. do godz. 8.00


piątek, 08.08.2014 r.



Najważniejsze zdarzenia z minionej doby

1. **IMGW** – ostrzeżenie METEO I st./burze.
2. **Siedlce** – utonięcie mężczyzny lat 46.

ZESTAWIENIE DANYCH STATYSTYCZNYCH
za okres: 07 - 08.08.2014 r.

	KOMENDA STOŁECZNA POLICJI		W analizowanym okresie	Od początku roku
	1) Odnotowano wypadków	Ogółem	6	2173
2) Ofiary śmiertelne w wypadkach drogowych/ kolejowych/ lotniczych		0/0/0	80/13/0	
3) Osoby ranne w wypadkach drogowych/kolejowych/lotniczych		6/0/0	1531/2/1	
4) Utonięcia /wychłodzenia		0/0	2777	
	KOMENDA WOJEWÓDZKA POLICJI		W analizowanym okresie	Od początku roku
	1) Odnotowano wypadków	Ogółem	3	1235
2) Ofiary śmiertelne w wypadkach drogowych/ kolejowych/ lotniczych		0/0/0	121/1/2	
3) Osoby ranne w wypadkach drogowych/kolejowych/lotniczych		3/0/0	1803/0/2	
4) Utonięcia /wychłodzenia		1/0	276	
	KOMENDA WOJEWÓDZKA PAŃSTWOWEJ STRAŻY POŻARNEJ		W analizowanym okresie	Od początku roku
	1) Liczba pożarów	Ogółem	51	12403
2) Ofiary śmiertelne w pożarach/zaczadzenia		0/0	43/3	
3) Osoby ranne w pożarach/zatrute CO		1/0	223/7	

UTONIĘCIA		„POŻARY TRAW”	
w ciągu doby	ogółem w roku	w ciągu doby	Ogółem
1	54	---	626

WYKAZ ZGROMADZEŃ PUBLICZNYCH, IMPREZ MASOWYCH I INNYCH WYDARZEŃ w dniu 08.08.2014 r.

Godziny imprezy	Rodzaj imprezy	Miejsce/Trasa	Organizator	Liczba	Uwagi
całodobowo	zgromadzenie	przy Wiejskiej na terenie przylegającym do Ambasady Kanady	Wielki Obóz Niezadowolonych / Społeczna Inicjatywa Obywatelska i Ruch Oporu	500	wyrażenie niezadowolenia społecznego

ZAGROŻENIA ŚRODOWISKA

Wyniki pomiarów zanieczyszczeń powietrza za minioną dobę [w $\mu\text{g}/\text{m}^3$] na automatycznych stacjach WIOŚ w Warszawie:

DATA	07-08-2014		< > Kalendarz		Prezentuj dane							
Stacja	PM10		NO2		CO		O3		SO2-S1		SO2-S24	
	$\mu\text{g}/\text{m}^3$	% LV	$\mu\text{g}/\text{m}^3$	% LV	$\mu\text{g}/\text{m}^3$	% LV	$\mu\text{g}/\text{m}^3$	% LV	$\mu\text{g}/\text{m}^3$	% LV	$\mu\text{g}/\text{m}^3$	% LV
Belsk-IGPAN	55.7	110.32	15.1	7.53	373	3.73	87.1	72.29	8.4	2.4	3.9	3.11
Granica-KPN			5.2	2.59			76.7	63.66	1	0.29	0.8	0.64
Legionowo-Zegrzyńska			39	19.45			120.4	99.93	2.6	0.74	1.8	1.43
Piastów-Pułaskiego			71	35.41			112.2	93.12	7.2	2.05	2.1	1.67
Płock-Gimnazjum			19.2	9.58	248	2.48	75.3	62.49	69.8	19.91	5.8	4.62
Płock-Reja	13.3	26.34	22.4	11.17	810	8.1			2.1	0.6	1.6	1.28
Radom-Tochtermana	23.2	45.95	47.4	23.64	597	5.97	103.9	86.23	0.9	0.26	0.5	0.4
Siedlce-Konarskiego	21.1	41.79	35.4	17.66	728	7.28			2.5	0.71	2.3	1.83
Warszawa-Komunikacyjna	37.4	74.07	108.4	54.07	846	8.46						
Warszawa-Marszałkowska	33.2	65.76	111.2	55.46	1320	13.2						
Warszawa-Podleśna							91.2	75.69				
Warszawa-Targówek	16.2	32.09	68.3	34.07	738	7.38	90.6	75.19	2	0.57	1.5	1.2
Warszawa-Ursynów	18.2	36.05	86	42.89			103.5	85.9	31.4	8.96	4.5	3.59
Żyrardów-Roosevelta	19.3	38.23	37.5	18.7					4.7	1.34	4	3.19

Dopuszczalne poziomy substancji w powietrzu

	PM10 - 1h	PM10 - 24h	NO ₂ - 1h	CO - 8h	O ₃ - 1h	O ₃ - 8h	SO ₂ - 1h	SO ₂ - 24h
Bardzo nisko	0-25	0-25	0-50	0-2500	0-60	0-50	0-55	0-25
Nisko	25-50	25-50	50-100	2500-5000	60-120	50-80	55-100	25-50
Średnio	50-75	50-75	100-150	5000-7500	120-150	80-100	100-200	50-100
Wysoko	75-100	75-100	150-200	7500-10000	150-180	100-120	200-350	100-125
Bardzo wysoko	100-200	100-200	200-400	>10000	180-240	>120	350-500	>125
Niebezpiecznie	>200	>200	>400		>240		>500	

CHARAKTERYSTYKA ZAGROŻEŃ

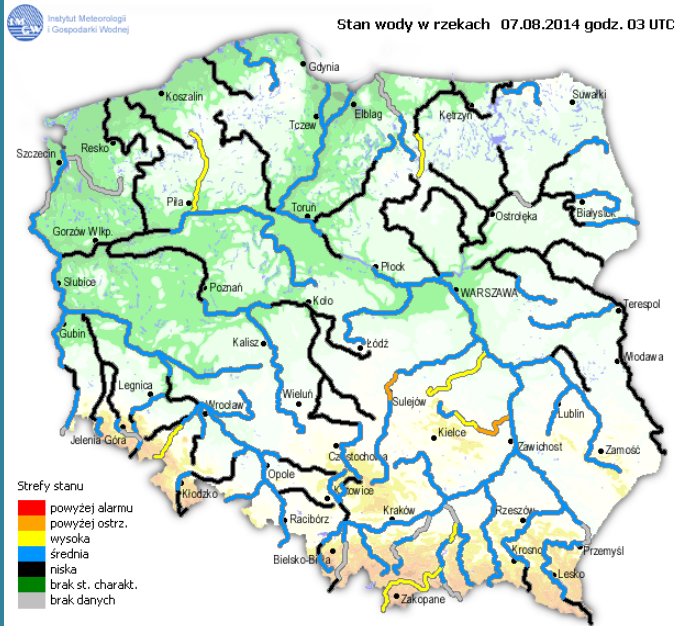
Ozon obecny w warstwie atmosfery przy powierzchni ma negatywny wpływ na zdrowie ludzkie i roślinność. Jest jednym ze składników smogu fotochemicznego, powstającego głównie latem przy wysokich temperaturach i ciśnieniu w miastach o bardzo dużym ruchu samochodowym. Poziom docelowy stężenia 8-godzinne dla ozonu wynosi $120 \mu\text{g}/\text{m}^3$ i może być przekraczany nie więcej niż 25 dni w ciągu roku. Poziom informowania społeczeństwa wynosi $180 \mu\text{g}/\text{m}^3$, a poziom alarmowy $240 \mu\text{g}/\text{m}^3$.

Ozon może powodować chwilowe zaburzenia funkcji oddechowych, szybki i płytki oddech oraz bóle głowy, zwłaszcza przy większym wysiłku fizycznym. Wysokie stężenia ozonu mogą powodować podrażnienia górnego odcinka dróg oddechowych, kaszel i napady duszności. Możliwe są podrażnienia i swędzenie oczu, bóle klatki piersiowej, podrażnienia śluzówki, a także choroby dróg oddechowych (nosa, gardła i płuc).

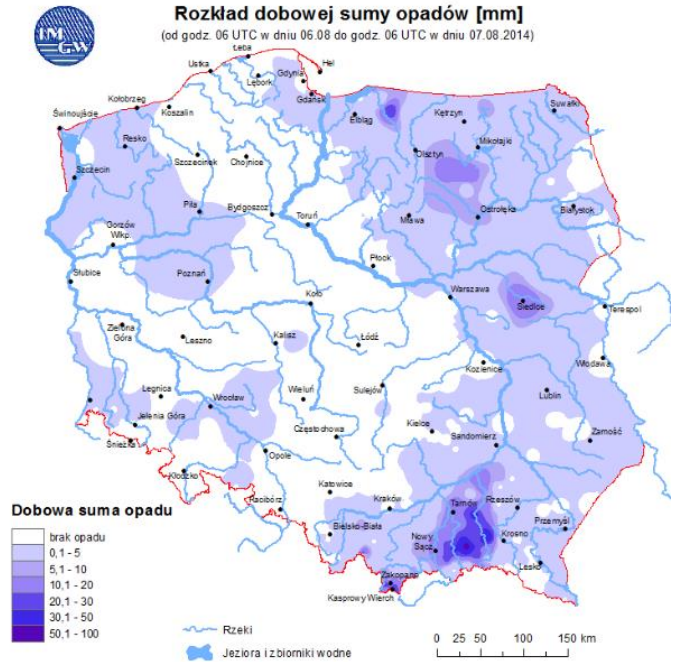
INFORMACJE HYDROLOGICZNO – METEOROLOGICZNE

źródło: IMGW – PIB

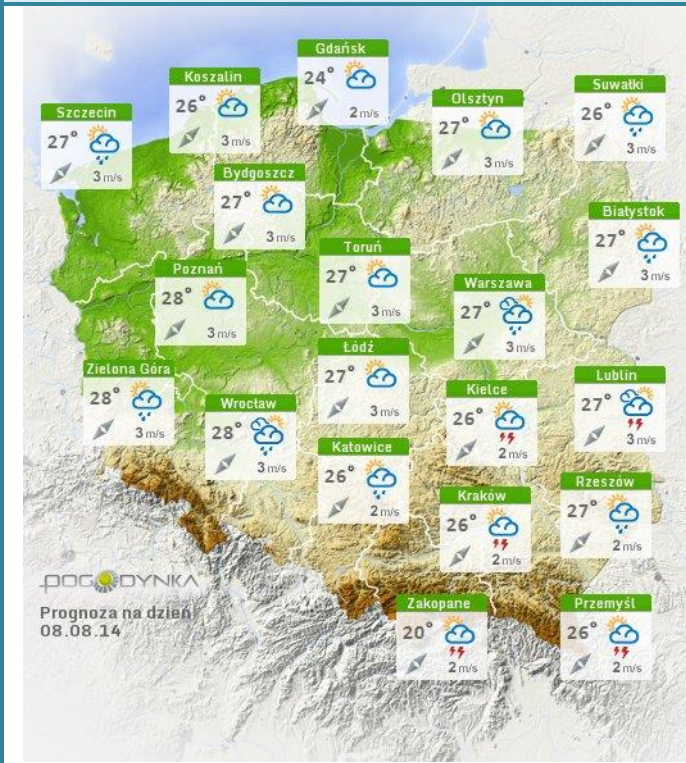
Stan wody na głównych rzekach Polski



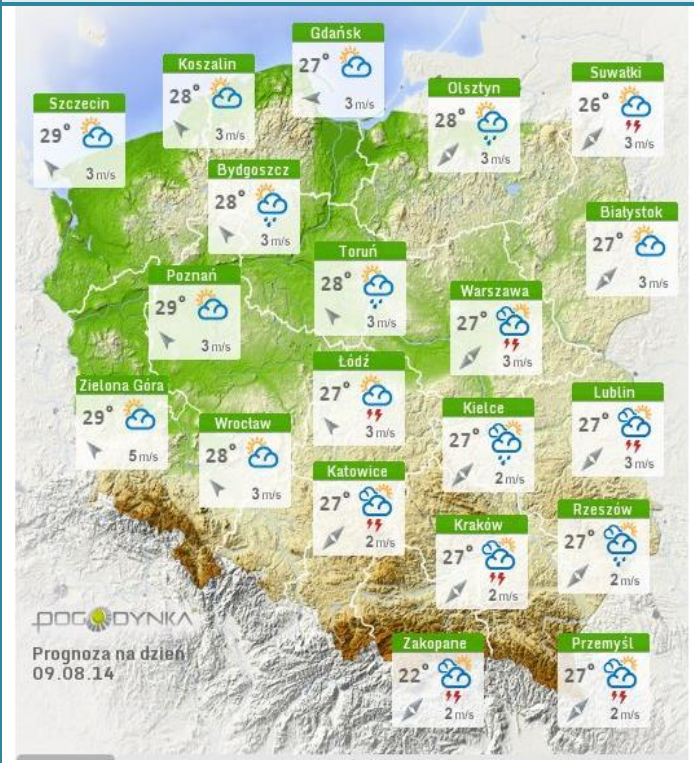
Rozkład dobowej sumy opadów



Prognoza pogody dla Polski na dziś

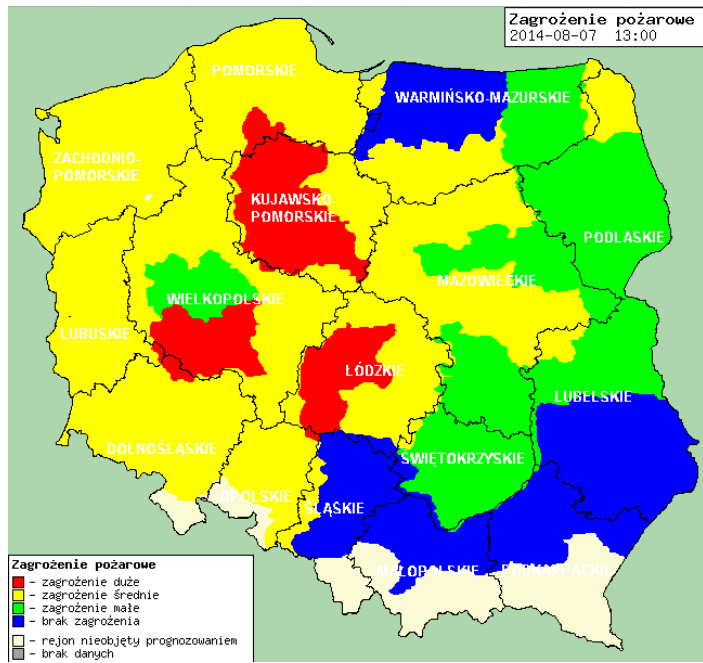


Prognoza pogody dla Polski na jutro



Zagrożenie pożarowe lasów

Ostrzeżenia meteorologiczne



OSTRZEŻENIE Nr 66

Zjawisko/Stopień zagrożenia: Burze/1

Obszar: województwo mazowieckie

Ważność: od godz. 03:45 dnia 08.08.2014 do godz. 12:00 dnia 08.08.2014

Przebieg: Występuje i prognozuje się dalsze występowanie burz z opadami deszczu od 10 mm do 20 mm, lokalnie około 30 mm, oraz porywami wiatru do 65 km/h.

Prawdopodobieństwo wystąpienia zjawiska: 79%

METEOROGRAMY

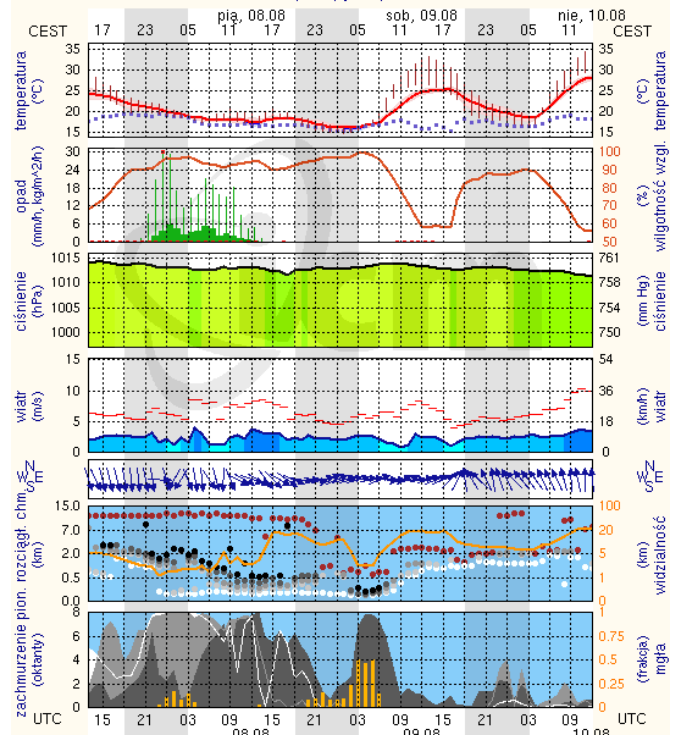
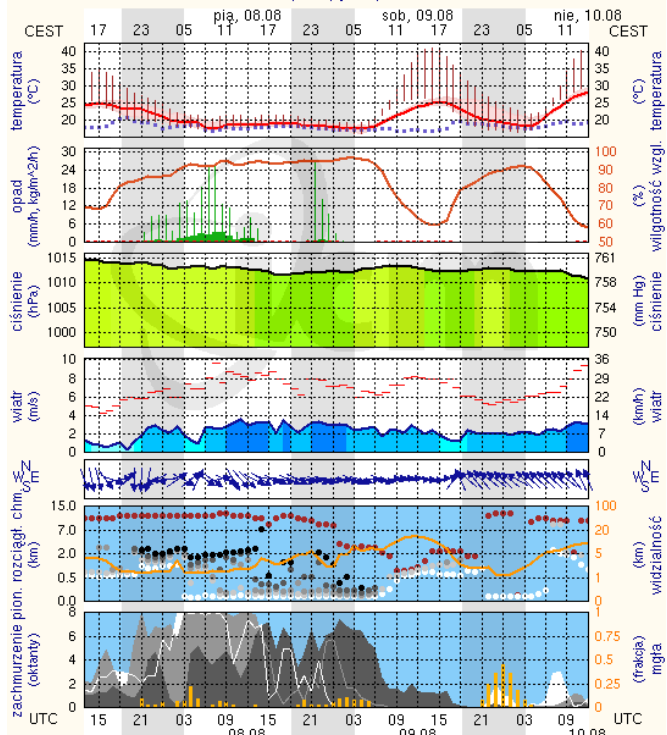
dla głównych miast województwa mazowieckiego:

Warszawa

Radom

wschód słońca: 05:07 CEST
zachód słońca: 20:16 CEST
21°2'E, 52°12'N
(x=250, y=406)
wysokość (min, srodek, max)
74 - 92 - 113 m

wschód słońca: 05:10 CEST
zachód słońca: 20:13 CEST
21°10'E, 51°24'N
(x=253, y=428)
wysokość (min, srodek, max)
135 - 181 - 205 m



meteo-um@icm.edu.pl

(C) 2007-2014 ICM, Uniwersytet Warszawski

meteo-um@icm.edu.pl

(C) 2007-2014 ICM, Uniwersytet Warszawski

