

BIULETYN INFORMACYJNY NR 216/2014
za okres od 05.08.2014 r. godz. 8.00 do 06.08.2014 r. do godz. 8.00


środa, 06.08.2014 r.



Najważniejsze zdarzenia z minionej doby

Brak istotnych zdarzeń.

ZESTAWIENIE DANYCH STATYSTYCZNYCH
za okres: 05 - 06.08.2014 r.

	KOMENDA STOŁECZNA POLICJI		W analizowanym okresie	Od początku roku
		Ogółem		
	1) Odnotowano wypadków	Ogółem	7	2161
	2) Ofiary śmiertelne w wypadkach drogowych/ kolejowych/ lotniczych		0/0/0	80/12/0
	3) Osoby ranne w wypadkach drogowych/kolejowych/lotniczych		7/0/0	1516/2/1
	4) Utonięcia /wychłodzenia		0/0	27/7
	KOMENDA WOJEWÓDZKA POLICJI		W analizowanym okresie	Od początku roku
		Ogółem		
	1) Odnotowano wypadków	Ogółem	5	1224
	2) Ofiary śmiertelne w wypadkach drogowych/ kolejowych/ lotniczych		0/0/0	121/1/2
	3) Osoby ranne w wypadkach drogowych/kolejowych/lotniczych		5/0/0	1789/0/2
	4) Utonięcia /wychłodzenia		0/0	26/6
	KOMENDA WOJEWÓDZKA PAŃSTWOWEJ STRAŻY POŻARNEJ		W analizowanym okresie	Od początku roku
		Ogółem		
	1) Liczba pożarów	Ogółem	50	12316
	2) Ofiary śmiertelne w pożarach/zaczadzenia		0/0	43/3
	3) Osoby ranne w pożarach/zatrute CO		0/0	216/7

UTONIĘCIA		„POŻARY TRAW”	
w ciągu doby	ogółem w roku	w ciągu doby	Ogółem
0	53	0	621

WYKAZ ZGROMADZEŃ PUBLICZNYCH, IMPREZ MASOWYCH I INNYCH WYDARZEŃ w dniu 06.08.2014 r.

Godziny imprezy	Rodzaj imprezy	Miejsce/Trasa	Organizator	Liczba	Uwagi
całodobowo	zgromadzenie	przy Wiejskiej na terenie przylegającym do Ambasady Kanady	Wielki Obóz Niezadowolonych / Społeczna Inicjatywa Obywatelska i Ruch Oporu	500	wyrażenie niezadowolenia społecznego
6.00-18.00	religijna	teren warszawy i powiatu piaseczyńskiego	Klasztor Paulinów		303 warszawska Pielgrzymka Piesza z Warszawy do Częstochowy
7.00-19.00	religijna	drogi powiatu otwockiego i piaseczyńskiego	Diecezja Warszawsko-Praska		31 piesza Praska Pielgrzymka Rodzin na Jasną Górę
7.15	religijna	Czaplinek, Obręb, Julianów, Ławki, Pieczyńska, Dobrzeńca, dalsza trasa powiat Grójec	Misjonarze Świętej Rodziny / Parafia św. teresy w Świdrze	ok 600	Piesza pielgrzymka z Misjonarzami Św. Rodziny na Jasną Górę
7.30-18.00	religijna	drogi powiatu otwockiego i piaseczyńskiego	Kuria Metropolitarna Białostocka	-	XXVIII Białostocka Piesza Pielgrzymka na Jasną Górę
19.00-21.00	religijna	Plac Zamkowy	Kościół Chwały	50	ewangelizacja uliczna
20.45	przejazd kibiców	Warszawa - Edynburg (Szkocja) - Warszawa	Legia Warszawa		mecz piłki nożnej w ramach eliminacji do Ligi Mistrzów: Legia Warszawa - Celtic Glasgow
-	religijna	teren powiatu piaseczyńskiego	Kuria Diecezjalna w Łomży	-	XXX Łomżyńska Piesza Pielgrzymka na Jasną Górę
-	religijna	teren dzielnicy Mokotowa i powiatu piaseczyńskiego	sekretariat ds. apostołstwa prowincji Chrystusa Króla Stowarzyszenia Apostołstwa Katolickiego	2 000	302 Warszawska Pielgrzymka Piesza Akademickich Grup 17 z Warszawy do Częstochowy
-	religijna	Białystok - Częstochowa przez powiat miński, otwocki i piaseczyński	Archidiecezja Białostocka		Pielgrzymka Rowerowa z Białegostoku na Jasną Górę

ZAGROŻENIA ŚRODOWISKA

Wyniki pomiarów zanieczyszczeń powietrza za minioną dobę [w $\mu\text{g}/\text{m}^3$] na automatycznych stacjach WIOŚ w Warszawie:

DATA	05-08-2014	<	>	Kalendarz	Prezentuj dane							
Stacja	PM10		NO2		CO		O3		SO2-S1		SO2-S24	
	$\mu\text{g}/\text{m}^3$	% LV	$\mu\text{g}/\text{m}^3$	% LV	$\mu\text{g}/\text{m}^3$	% LV	$\mu\text{g}/\text{m}^3$	% LV	$\mu\text{g}/\text{m}^3$	% LV	$\mu\text{g}/\text{m}^3$	% LV
Belsk-IGPAN					452	4.52	76.4	63.41				
Granica-KPN			9.3	4.64			92.7	76.94	0.9	0.26	0.8	0.64
Legionowo-Zegrzyńska			15.8	7.88			110	91.29	7.1	2.03	2.2	1.75
Piastów-Pułaskiego			39.6	19.75			106.5	88.39	2.2	0.63	1.5	1.2
Płock-Gimnazjum			19.7	9.83	387	3.87	84	69.72	3.4	0.97	2.2	1.75
Płock-Reja	12.7	25.15	20	9.98	794	7.94			2.2	0.63	1.3	1.04
Radom-Tochtermana	16.5	32.68	58.3	29.08	508	5.08			0.5	0.14	0.4	0.32
Siedlce-Konarskiego	19.7	39.02	15.1	7.53	680	6.8	131.2	108.89	2.4	0.68	2.2	1.75
Warszawa-Komunikacyjna	36.4	72.09	120.2	59.95	880	8.8						
Warszawa-Marszałkowska	25.5	50.51	64	31.92	916	9.16						
Warszawa-Podleśna							92.8	77.02				
Warszawa-Targówek	16.1	31.89	37.5	18.7	595	5.95	82.5	68.47	26.7	7.62	4.7	3.75
Warszawa-Ursynów	16.7	33.08	41.7	20.8			97	80.5	6.9	1.97	2.4	1.91
Żyrdów-Roosevelta	15.4	30.5	18.4	9.18					4.2	1.2	3.7	2.95

Dopuszczalne poziomy substancji w powietrzu

	PM10 - 1h	PM10 - 24h	NO ₂ - 1h	CO - 8h	O ₃ - 1h	O ₃ - 8h	SO ₂ - 1h	SO ₂ - 24h
Bardzo nisko	0-25	0-25	0-50	0-2500	0-60	0-50	0-55	0-25
Nisko	25-50	25-50	50-100	2500-5000	60-120	50-80	55-100	25-50
Średnio	50-75	50-75	100-150	5000-7500	120-150	80-100	100-200	50-100
Wysoko	75-100	75-100	150-200	7500-10000	150-180	100-120	200-350	100-125
Bardzo wysoko	100-200	100-200	200-400	>10000	180-240	>120	350-500	>125
Niebezpiecznie	>200	>200	>400		>240		>500	

CHARAKTERYSTYKA ZAGROŻEŃ

Ozon obecny w warstwie atmosfery przy powierzchni ma negatywny wpływ na zdrowie ludzkie i roślinność. Jest jednym ze składników smogu fotochemicznego, powstającego głównie latem przy wysokich temperaturach i ciśnieniu w miastach o bardzo dużym ruchu samochodowym. Poziom docelowy stężenia 8-godzinne dla ozonu wynosi $120 \mu\text{g}/\text{m}^3$ i może być przekraczany nie więcej niż 25 dni w ciągu roku. Poziom informowania społeczeństwa wynosi $180 \mu\text{g}/\text{m}^3$, a poziom alarmowy $240 \mu\text{g}/\text{m}^3$.

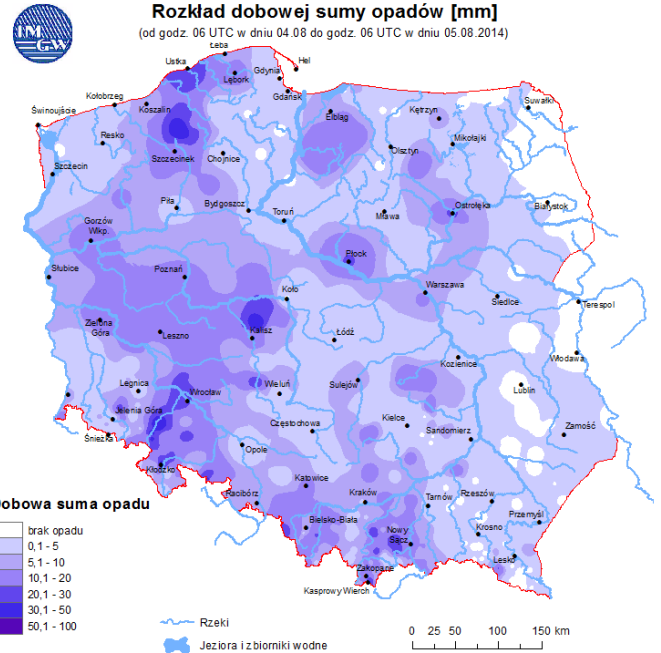
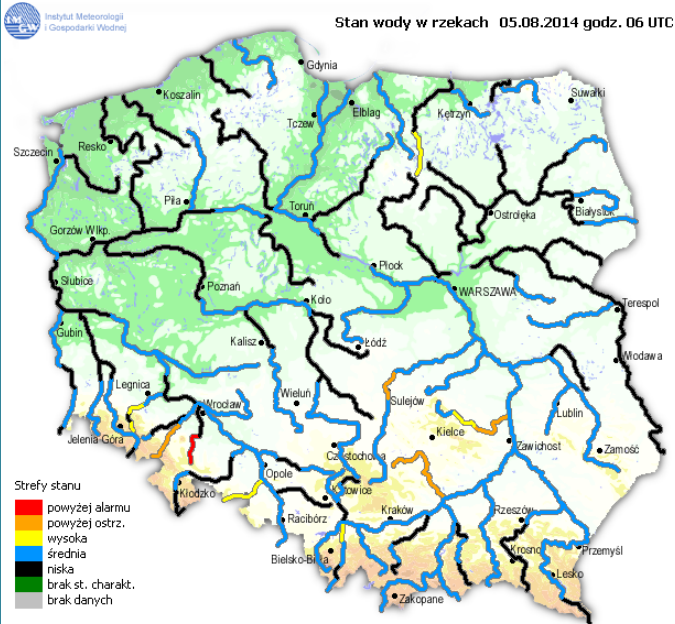
Ozon może powodować chwilowe zaburzenia funkcji oddechowych, szybki i płytki oddech oraz bóle głowy, zwłaszcza przy większym wysiłku fizycznym. Wysokie stężenia ozonu mogą powodować podrażnienia górnego odcinka dróg oddechowych, kaszel i napady duszności. Możliwe są podrażnienia i swędzenie oczu, bóle klatki piersiowej, podrażnienia śluzówki, a także choroby dróg oddechowych (nosa, gardła i płuc).

INFORMACJE HYDROLOGICZNO – METEOROLOGICZNE

źródło: IMGW – PIB

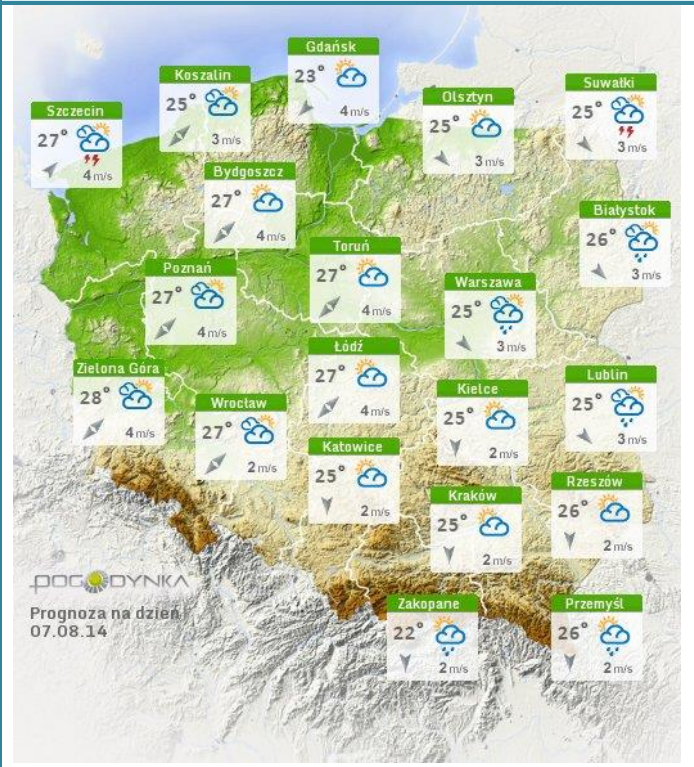
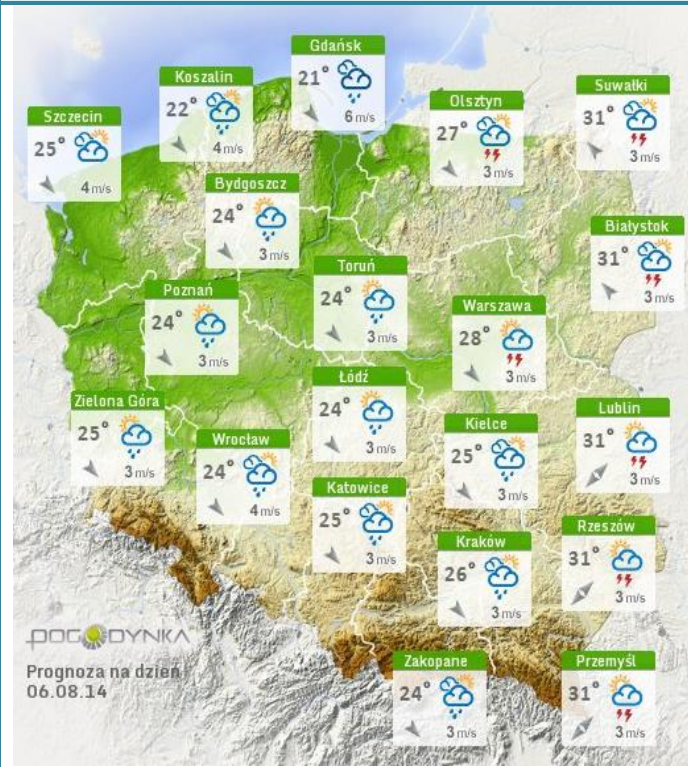
Stan wody na głównych rzekach Polski

Rozkład dobowej sumy opadów



Prognoza pogody dla Polski na dziś

Prognoza pogody dla Polski na jutro

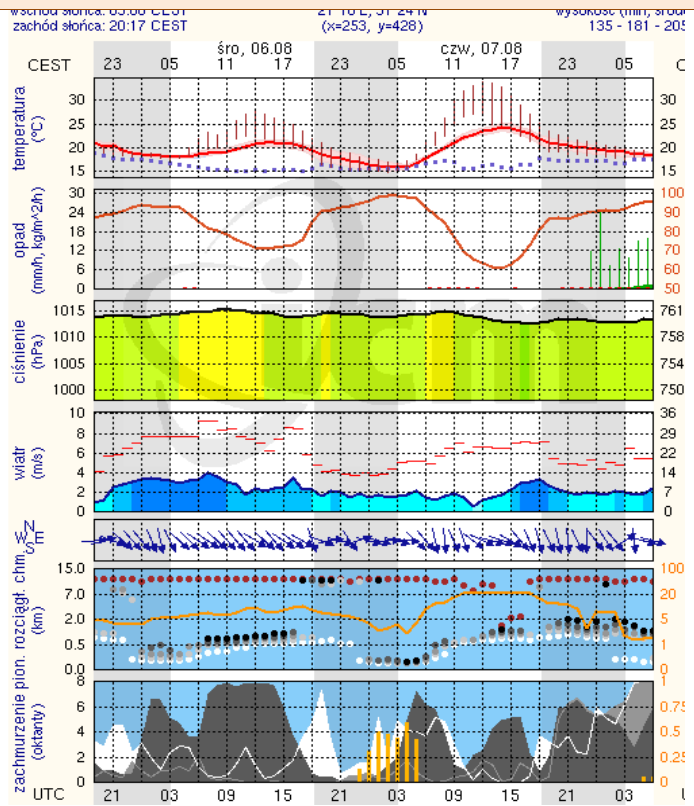
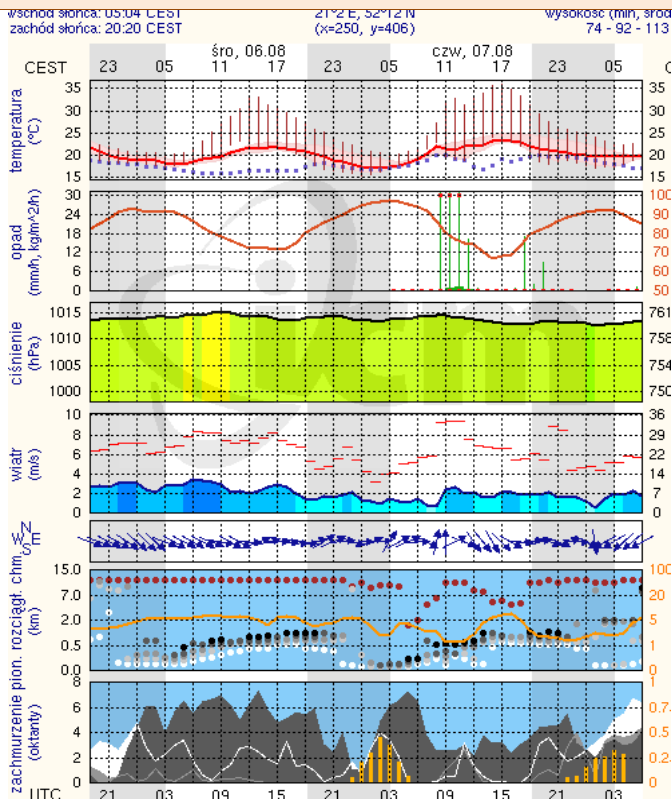


METEOROGRAMY

dla głównych miast województwa mazowieckiego:

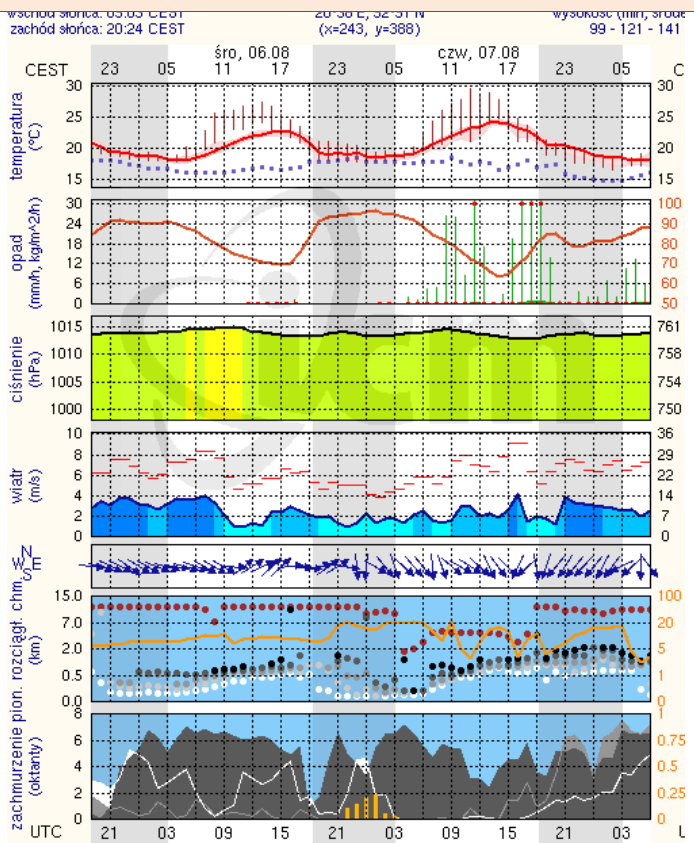
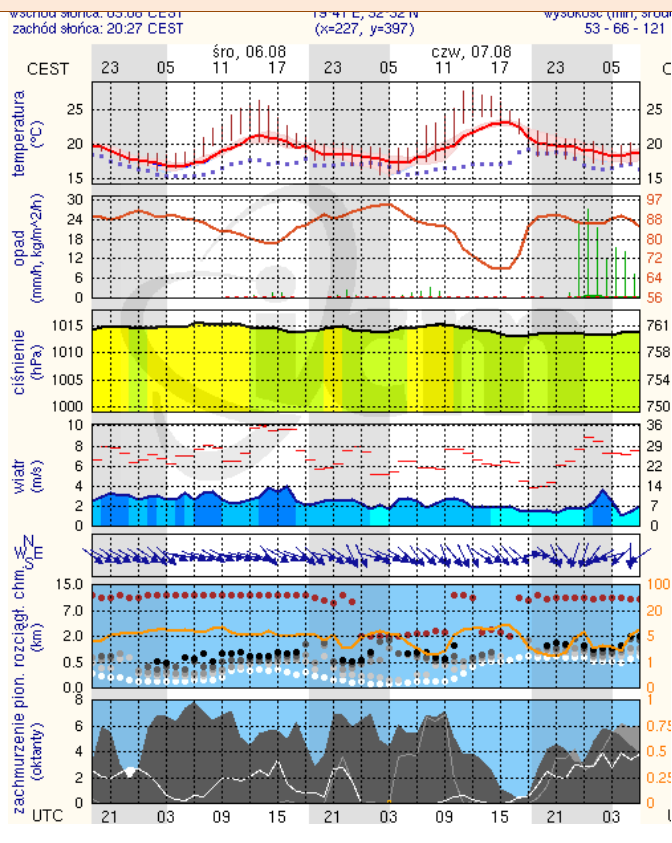
Warszawa

Radom

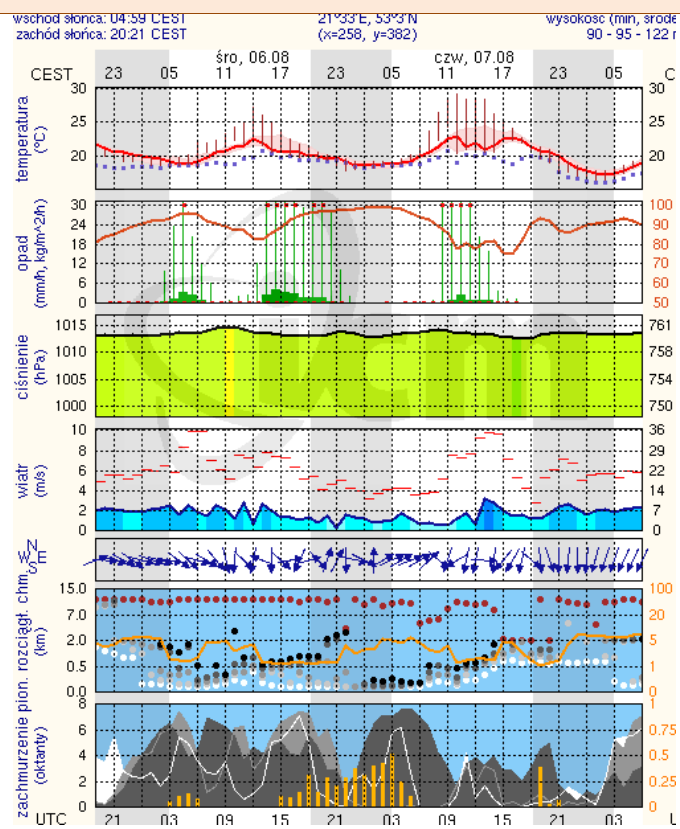


Płock

Ciechanów



Ostrołęka



Siedlce

