

BIULETYN INFORMACYJNY NR 215/2014
za okres od 04.08.2014 r. godz. 8.00 do 05.08.2014 r. do godz. 8.00




wtorek, 05.08.2014 r.

Najważniejsze zdarzenia z minionej doby



1. **Błonie** (powiat warszawski zachodni) – wypadek drogowy, jedna ofiara śmiertelna.
2. **Żelazna Nowa** (powiat kozienicki) – wypadek drogowy, trzy ofiary śmiertelne i pięć rannych.
3. **Wróblewo** (powiat mławski) – utonięcie mężczyzny lat 26.
4. **Zbrożki** (powiat pułtowski) – pożar 50 ha upraw zbóż.
5. **Wyrozębny-Podawce** (powiat sokołowski) – poparzenie 5 pracowników produkcji w zakładach folii pęcherzykowej.
6. **Chlewiska** (powiat szydłowiecki) – intensywne opady deszczu, 16 posesji podtopionych.
7. **Pułtusk** (powiat pułtowski) – wypadek drogowy, jedna ofiara śmiertelna i jedna ranna.

ZESTAWIENIE DANYCH STATYSTYCZNYCH
za okres: 04 - 05.08.2014 r.

	KOMENDA STOŁECZNA POLICJI		W analizowanym okresie	Od początku roku
	1) Odnotowano wypadków	Ogółem	8	2154
2) Ofiary śmiertelne w wypadkach drogowych/ kolejowych/ lotniczych		1/0/0	80/12/0	
3) Osoby ranne w wypadkach drogowych/kolejowych/lotniczych		8/0/0	1509/2/1	
4) Utonięcia /wychłodzenia		0/0	27/7	
	KOMENDA WOJEWÓDZKA POLICJI		W analizowanym okresie	Od początku roku
	1) Odnotowano wypadków	Ogółem	7	1219
2) Ofiary śmiertelne w wypadkach drogowych/ kolejowych/ lotniczych		4/0/0	121/1/2	
3) Osoby ranne w wypadkach drogowych/kolejowych/lotniczych		19/0/0	1784/0/2	
4) Utonięcia /wychłodzenia		1/0	26/6	
	KOMENDA WOJEWÓDZKA PAŃSTWOWEJ STRAŻY POŻARNEJ		W analizowanym okresie	Od początku roku
	1) Liczba pożarów	Ogółem	120	12266
2) Ofiary śmiertelne w pożarach/zaczadzenia		1/0	43/3	
3) Osoby ranne w pożarach/zatrute CO		0/0	216/7	

UTONIĘCIA		„POŻARY TRAW”	
w ciągu doby	ogółem w roku	w ciągu doby	Ogółem
1	53	27	621

WYKAZ ZGROMADZEŃ PUBLICZNYCH, IMPREZ MASOWYCH I INNYCH WYDARZEŃ w dniu 05.08.2014 r.

Godziny imprezy	Rodzaj imprezy	Miejsce/Trasa	Organizator	Liczba	Uwagi
całodobowo	zgromadzenie	przy Wiejskiej na terenie przylegającym do Ambasady Kanady	Wielki Obóz Niezadowolonych / Społeczna Inicjatywa Obywatelska i Ruch Oporu	500	wrażenie niezadowolenia społecznego
	religijna	Białystok - Częstochowa przez powiat miński, otwocki i piaseczyński	Archidiecezja Białostocka		Pielgrzymka Rowerowa z Białegostoku na Jasną Górę
	religijna	Ełk - Częstochowa, wejście na teren garnizonu od Pułtusza, i przejście: Nasielsk, Nowy Dwór Mazowiecki, Kazuń Polski, Kampinos, Niepokalanów, Szymanów, do miejscowości Wiskitki powiat Żyrardów	Diecezja Ełska	600	Ełcka Pielgrzymka Piesza z Ełku na Jasną Górę
6.00-19.00	religijna	drogi powiatu otwockiego	Łomżyńska Kuria Diecezjalna		30. piesza pielgrzymka łomżyńska na jasną Górę
7.00-19.00	religijna	drogi Warszawy i powiatu otwockiego	Diecezja Warszawsko-Praska		31 piesza Praska Pielgrzymka Rodzin na Jasną Górę
7.30	religijna	drogi Warszawy i powiatu zachodniego	Katolickie Stowarzyszenie Niepełnosprawnych Archidiecezji Warszawskiej		XXIII Pieszej Pielgrzymki Niepełnosprawnych
7.30-16.45	religijna	drogi powiatu Otwockiego i Piaseczyńskiego	Kuria Metropolitarna Białostocka	-	XXVIII Białostocka Piesza Pielgrzymka na Jasną Górę
8.00	religijna	ulice Warszawy oraz powiatu Warszawskiego Zachodniego	Kościół Akademicki św. Anny		XXXIV Akademicka Pielgrzymka Metropolitarna na Jasną Górę
8.00-15.20	religijna	drogi powiatu piaseczyńskiego	Stowarzyszenie Młodzieży Diecezji Drohiczyńskiej	-	XXIV Piesza Pielgrzymka Drohiczyńska na jasną Górę
8.00-18.00	religijna	Świder, Otwock, Glinki, Ostrówek, Góra Kalwaria, Czaplonek	Misjonarze Świętej Rodziny / Parafia św. teresy w Świdrze	ok 600	Piesza pielgrzymka z Misjonarzami Św. Rodziny na Jasną Górę
12.00-12.30	okolicznościowa	Śniadeckich 8			odsłonięcie tablicy pamiątkowej ku czci polskich matematyków - autorów złamania kodów ENIGMY
16.00-17.30	zgromadzenie	przy wejściu do Metra Centrum	Fundacja Przebudzenie	100	upamiętnienie ofiar izraelskiego ataku na Strefę Gazy
17.00-20.00	okolicznościowa	Leszno, przed pomnikiem 50 tys. mieszkańców Woli zamordowanych przez Niemców podczas Powstania Warszawskiego	Gabinet Prezydenta M. St. Warszawy	450	uroczystości związane z obchodami 70. rocznicy wybuchu Powstania Warszawskiego
-	religijna	teren powiatu otwockiego	Kuria Diecezjalna w Łomży	-	XXX Łomżyńska Piesza Pielgrzymka na Jasną Górę

ZAGROŻENIA ŚRODOWISKA

Wyniki pomiarów zanieczyszczeń powietrza za minioną dobę [w $\mu\text{g}/\text{m}^3$] na automatycznych stacjach WIOŚ w Warszawie:

DATA		04-08-2014		< > Kalendarz		Prezentuj dane							
Stacja	PM10		NO2		CO		O3		SO2-S1		SO2-S24		
	$\mu\text{g}/\text{m}^3$	% LV	$\mu\text{g}/\text{m}^3$	% LV	$\mu\text{g}/\text{m}^3$	% LV	$\mu\text{g}/\text{m}^3$	% LV	$\mu\text{g}/\text{m}^3$	% LV	$\mu\text{g}/\text{m}^3$	% LV	
Belsk-IGPAN	68.5	135.67	20.1	10.03	437	4.37	104.2	86.48	10.7	3.05	5.9	4.7	
Granica-KPN			14.6	7.28			115.1	95.53	2.7	0.77	1.2	0.96	
Legionowo-Zegrzyńska			35.2	17.56			164.2	136.28	30.6	8.73	6.1	4.86	
Piastów-Pułaskiego													
Płock-Gimnazjum			43	21.45	409	4.09	106.6	88.47	9.3	2.65	3.1	2.47	
Płock-Reja	26.5	52.49	52.7	26.29	864	8.64			4.2	1.2	2	1.59	
Radom-Tochtermana	31.2	61.79	44.6	22.25	596	5.96			0.5	0.14	0.4	0.32	
Siedlce-Konarskiego	29.5	58.43	21	10.47	675	6.75	142.5	118.27	2.6	0.74	1.5	1.2	
Warszawa-Komunikacyjna	44.7	88.53	116.8	58.26	676	6.76							
Warszawa-Marszałkowska	36.2	71.7	151.1	75.37	1254	12.54							
Warszawa-Podleśna							125.8	104.41					
Warszawa-Targówek	30.4	60.21	44.4	22.15	776	7.76	127.7	105.98	13.8	3.94	3.8	3.03	
Warszawa-Ursynów	32.1	63.58	55.9	27.88			130.8	108.56	23	6.56	6.1	4.86	
Żyrardów-Roosevelta	26.6	52.68	51.4	25.64					9.6	2.74	4	3.19	

Dopuszczalne poziomy substancji w powietrzu

	PM10 - 1h	PM10 - 24h	NO ₂ - 1h	CO - 8h	O ₃ - 1h	O ₃ - 8h	SO ₂ - 1h	SO ₂ - 24h
Bardzo nisko	0-25	0-25	0-50	0-2500	0-60	0-50	0-55	0-25
Nisko	25-50	25-50	50-100	2500-5000	60-120	50-80	55-100	25-50
Średnio	50-75	50-75	100-150	5000-7500	120-150	80-100	100-200	50-100
Wysoko	75-100	75-100	150-200	7500-10000	150-180	100-120	200-350	100-125
Bardzo wysoko	100-200	100-200	200-400	>10000	180-240	>120	350-500	>125
Niebezpiecznie	>200	>200	>400		>240		>500	

CHARAKTERYSTYKA ZAGROŻEŃ

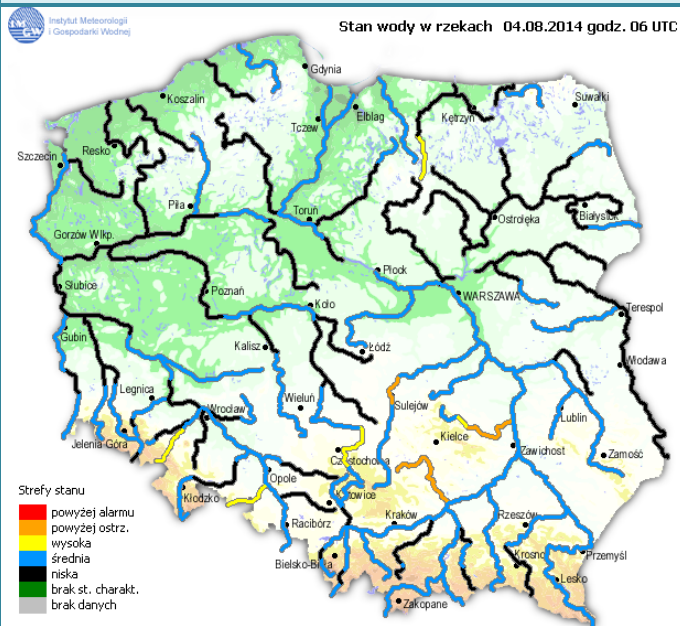
Ozon obecny w warstwie atmosfery przy powierzchni ma negatywny wpływ na zdrowie ludzkie i roślinność. Jest jednym ze składników smogu fotochemicznego, powstającego głównie latem przy wysokich temperaturach i ciśnieniu w miastach o bardzo dużym ruchu samochodowym. Poziom docelowy stężenia 8-godzinne dla ozonu wynosi $120 \mu\text{g}/\text{m}^3$ i może być przekraczany nie więcej niż 25 dni w ciągu roku. Poziom informowania społeczeństwa wynosi $180 \mu\text{g}/\text{m}^3$, a poziom alarmowy $240 \mu\text{g}/\text{m}^3$.

Ozon może powodować chwilowe zaburzenia funkcji oddechowych, szybki i płytki oddech oraz bóle głowy, zwłaszcza przy większym wysiłku fizycznym. Wysokie stężenia ozonu mogą powodować podrażnienia górnego odcinka dróg oddechowych, kaszel i napady duszności. Możliwe są podrażnienia i swędzenie oczu, bóle klatki piersiowej, podrażnienia śluzówki, a także choroby dróg oddechowych (nosa, gardła i płuc).

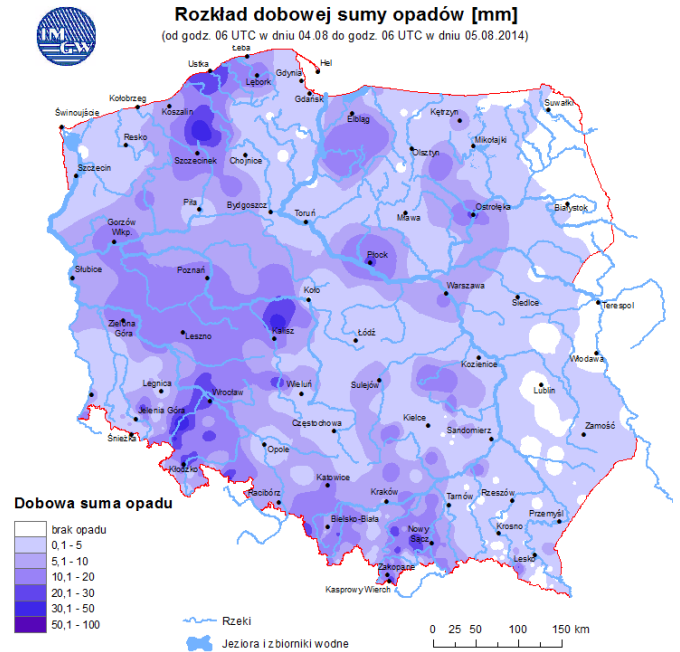
INFORMACJE HYDROLOGICZNO – METEOROLOGICZNE

źródło: IMGW – PIB

Stan wody na głównych rzekach Polski



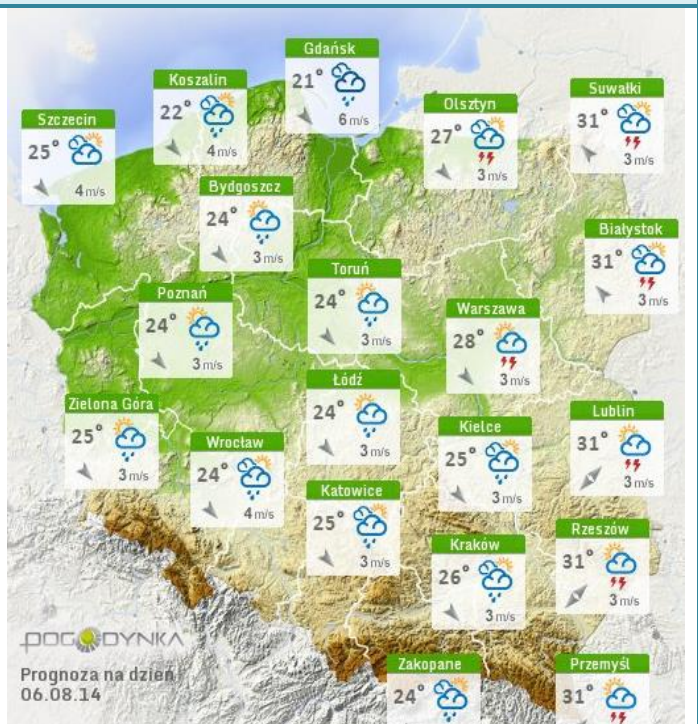
Rozkład dobowej sumy opadów



Prognoza pogody dla Polski na dziś

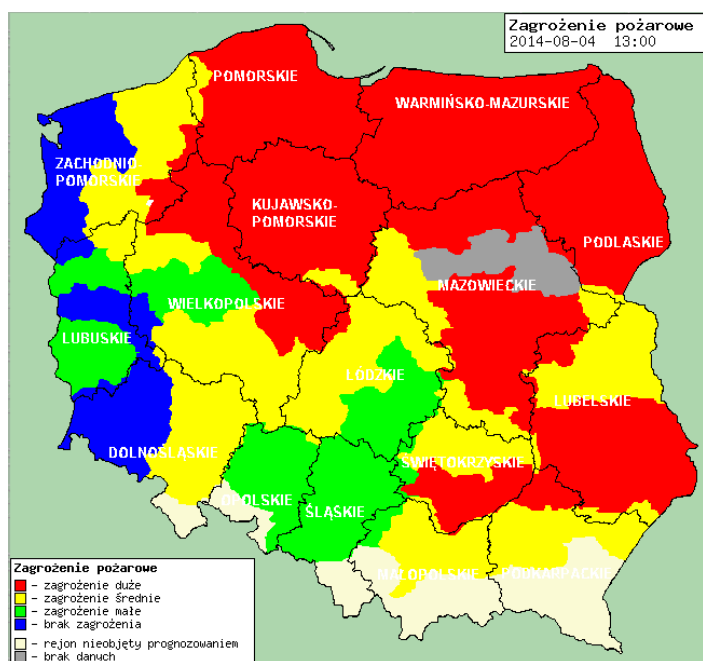


Prognoza pogody dla Polski na jutro



Zagrożenie pożarowe lasów

Ostrzeżenia meteorologiczne



ZMIANA OSTRZEŻENIA Nr 61

Zjawisko: Upat
Stopień zagrożenia: 2



Biuro: Biuro Prognoz Meteorologicznych i Komercyjnych

Obszar: Województwo mazowieckie

Ważność: od 2014-08-04 13:30:00 do 2014-08-05 20:00:00

Przebieg: We wschodniej połowie województwa nadal prognozuje się temperaturę maksymalną od 29°C do 32°C. Natomiast w zachodniej prognozuje się temperaturę maksymalną od 26°C do 29°C. Temperatura minimalna od 17°C do 20°C.

Prawdopodobieństwo: 90%

Uwagi: Zmiana stopnia zagrożenia i obszaru występowania.

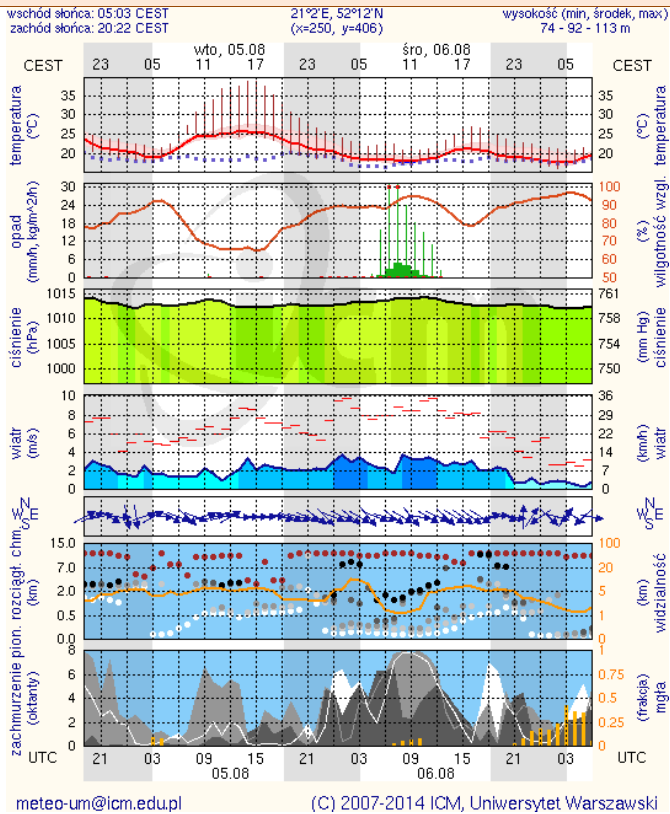
Czas wydania: 2014-08-04 12:26:00

Synoptyk: Mariusz Cebula

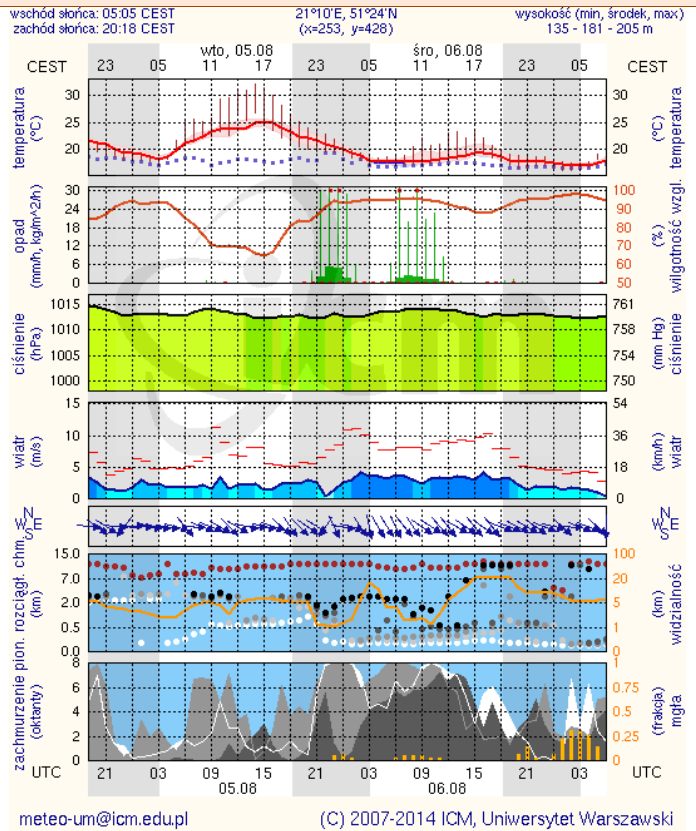
METEOROGRAMY

dla głównych miast województwa mazowieckiego:

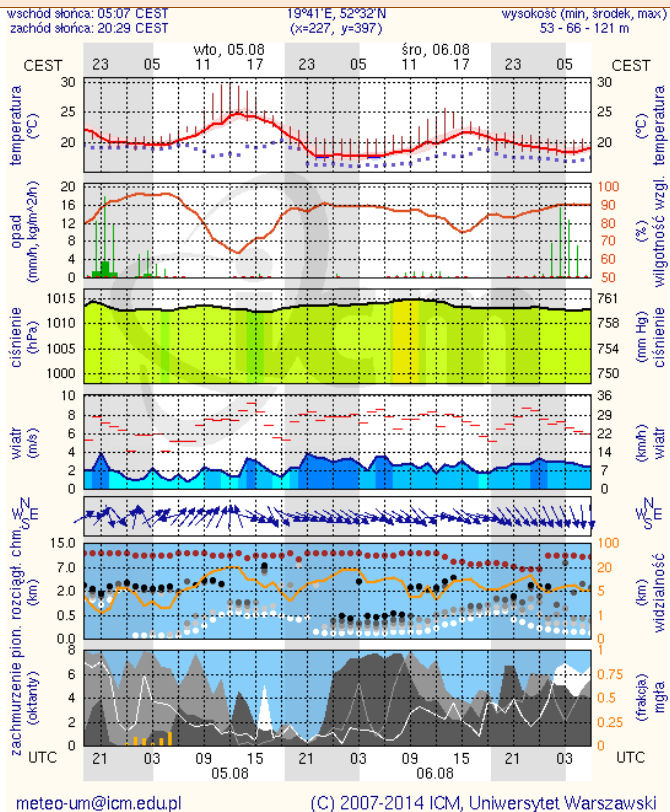
Warszawa



Radom



Płock



Ciechanów

