

BIULETYN INFORMACYJNY NR 214/2014
za okres od 03.08.2014 r. godz. 8.00 do 04.08.2014 r. do godz. 8.00



poniedziałek, 04.08.2014 r.

Najważniejsze zdarzenia z minionej doby



1. **Warszawa** – utonięcie mężczyzny w Jeziorku Czerniakowskim.
2. **Sikory** (pow. legionowski) - utonięcie 52-letniego mężczyzny.

ZESTAWIENIE DANYCH STATYSTYCZNYCH
za okres: 03 - 04.08.2014 r.

	KOMENDA STOŁĘCZNA POLICJI		W analizowanym okresie	Od początku roku
		Ogółem		
	1) Odnotowano wypadków	Ogółem	8	2146
	2) Ofiary śmiertelne w wypadkach drogowych/ kolejowych/ lotniczych		0/0/0	79/12/0
	3) Osoby ranne w wypadkach drogowych/kolejowych/lotniczych		10/0/0	1501/2/1
	4) Utonięcia /wychłodzenia		0/0	27/7
	KOMENDA WOJEWÓDZKA POLICJI		W analizowanym okresie	Od początku roku
		Ogółem		
	1) Odnotowano wypadków	Ogółem	10	1212
	2) Ofiary śmiertelne w wypadkach drogowych/ kolejowych/ lotniczych		0/0/0	117/1/2
	3) Osoby ranne w wypadkach drogowych/kolejowych/lotniczych		12/0/0	1765/0/2
	4) Utonięcia /wychłodzenia		0/0	25/6
	KOMENDA WOJEWÓDZKA PAŃSTWOWEJ STRAŻY POŻARNEJ		W analizowanym okresie	Od początku roku
		Ogółem		
	1) Liczba pożarów	Ogółem	121	12146
	2) Ofiary śmiertelne w pożarach/zaczadzenia		0/0	42/3
	3) Osoby ranne w pożarach/zatrute CO		0/0	216/7

UTONIĘCIA		„POŻARY TRAW”	
w ciągu doby	ogółem w roku	w ciągu doby	Ogółem
2	52	71	594

WYKAZ ZGROMADZEŃ PUBLICZNYCH, IMPREZ MASOWYCH I INNYCH WYDARZEŃ w dniu 04.08.2014 r.

Godziny imprezy	Rodzaj imprezy	Miejsce/Trasa	Organizator	Liczba	Uwagi
całodobowo	zgromadzenie	przy Wiejskiej na terenie przylegającym do Ambasady Kanady	Wielki Obóz Niezadowolonych / Społeczna Inicjatywa Obywatelska i Ruch Oporu	500	wyrażenie niezadowolenia społecznego

ZAGROŻENIA ŚRODOWISKA

Wyniki pomiarów zanieczyszczeń powietrza za minioną dobę [w $\mu\text{g}/\text{m}^3$] na automatycznych stacjach WIOŚ w Warszawie:

DATA	03-08-2014	<	>	Kalendarz	Prezentuj dane							
Stacja	PM10		NO2		CO		O3		SO2-S1		SO2-S24	
	$\mu\text{g}/\text{m}^3$	% LV	$\mu\text{g}/\text{m}^3$	% LV	$\mu\text{g}/\text{m}^3$	% LV	$\mu\text{g}/\text{m}^3$	% LV	$\mu\text{g}/\text{m}^3$	% LV	$\mu\text{g}/\text{m}^3$	% LV
Belsk-IGPAN	72.9	144.39	15.5	7.73	430	4.3	99.6	82.66	8.1	2.31	3.2	2.55
Granica-KPN			12.1	6.04			115.1	95.53	8.4	2.4	2.6	2.07
Legionowo-Zegrzyńska			23.5	11.72			141.5	117.44	11.2	3.2	4	3.19
Piastów-Pułaskiego												
Płock-Gimnazjum			21.1	10.52	213	2.13	115.5	95.86	9.6	2.74	5.1	4.06
Płock-Reja	28.1	55.65	21.6	10.77	793	7.93			3.7	1.06	2.4	1.91
Radom-Tochtermana	33.9	67.14	47	23.44	510	5.1			1	0.29	0.6	0.48
Siedlce-Konarskiego	28.6	56.64	12.7	6.33	719	7.19	124.8	103.58	2.5	0.71	2.4	1.91
Warszawa-Komunikacyjna	38.8	76.85	83	41.4	492	4.92						
Warszawa-Marszałkowska	34.9	69.12	116.6	58.16	1186	11.86						
Warszawa-Podleśna							111.5	92.54				
Warszawa-Targówek	27.3	54.07	72.4	36.11	696	6.96	109.6	90.96	5	1.43	2.5	1.99
Warszawa-Ursynów	30.5	60.41	75.5	37.66			118	97.93	20.2	5.76	5.1	4.06
Żyrardów-Roosevelta	32.7	64.77	34.2	17.06					8	2.28	5.5	4.38

Dopuszczalne poziomy substancji w powietrzu

	PM10 - 1h	PM10 - 24h	NO ₂ - 1h	CO - 8h	O ₃ - 1h	O ₃ - 8h	SO ₂ - 1h	SO ₂ - 24h
Bardzo nisko	0-25	0-25	0-50	0-2500	0-60	0-50	0-55	0-25
Nisko	25-50	25-50	50-100	2500-5000	60-120	50-80	55-100	25-50
Średnio	50-75	50-75	100-150	5000-7500	120-150	80-100	100-200	50-100
Wysoko	75-100	75-100	150-200	7500-10000	150-180	100-120	200-350	100-125
Bardzo wysoko	100-200	100-200	200-400	>10000	180-240	>120	350-500	>125
Niebezpiecznie	>200	>200	>400		>240		>500	

CHARAKTERYSTYKA ZAGROŻEŃ

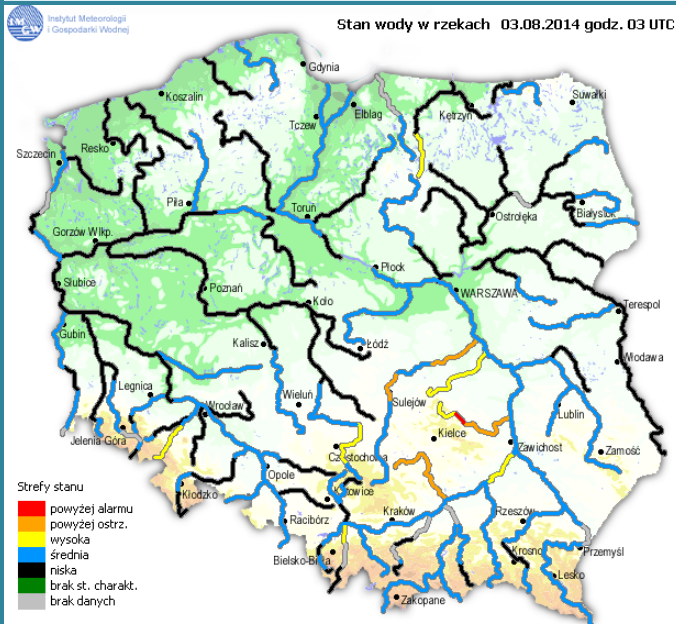
Ozon obecny w warstwie atmosfery przy powierzchni ma negatywny wpływ na zdrowie ludzkie i roślinność. Jest jednym ze składników smogu fotochemicznego, powstającego głównie latem przy wysokich temperaturach i ciśnieniu w miastach o bardzo dużym ruchu samochodowym. Poziom docelowy stężenia 8-godzinnego dla ozonu wynosi $120 \mu\text{g}/\text{m}^3$ i może być przekraczany nie więcej niż 25 dni w ciągu roku. Poziom informowania społeczeństwa wynosi $180 \mu\text{g}/\text{m}^3$, a poziom alarmowy $240 \mu\text{g}/\text{m}^3$.

Ozon może powodować chwilowe zaburzenia funkcji oddechowych, szybki i płytki oddech oraz bóle głowy, zwłaszcza przy większym wysiłku fizycznym. Wysokie stężenia ozonu mogą powodować podrażnienia górnego odcinka dróg oddechowych, kaszel i napady duszności. Możliwe są podrażnienia i swędzenie oczu, bóle klatki piersiowej, podrażnienia śluzówki, a także choroby dróg oddechowych (nosa, gardła i płuc).

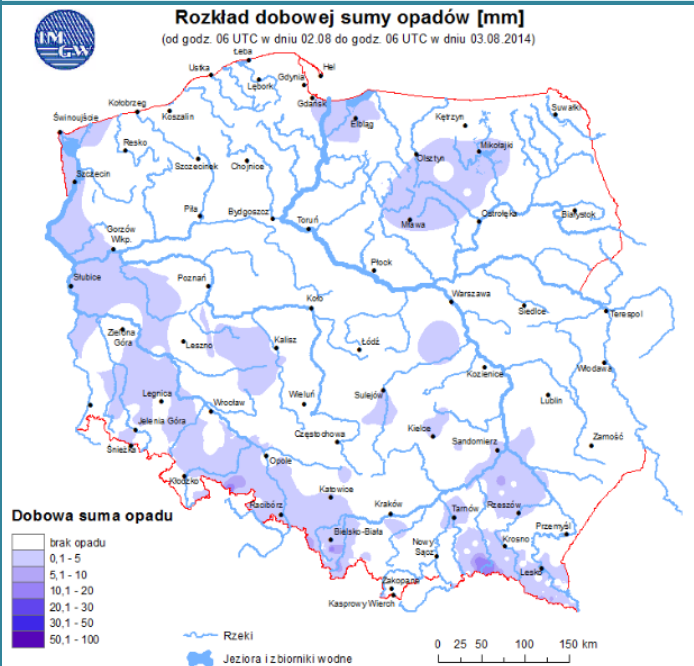
INFORMACJE HYDROLOGICZNO – METEOROLOGICZNE

źródło: IMGW – PIB

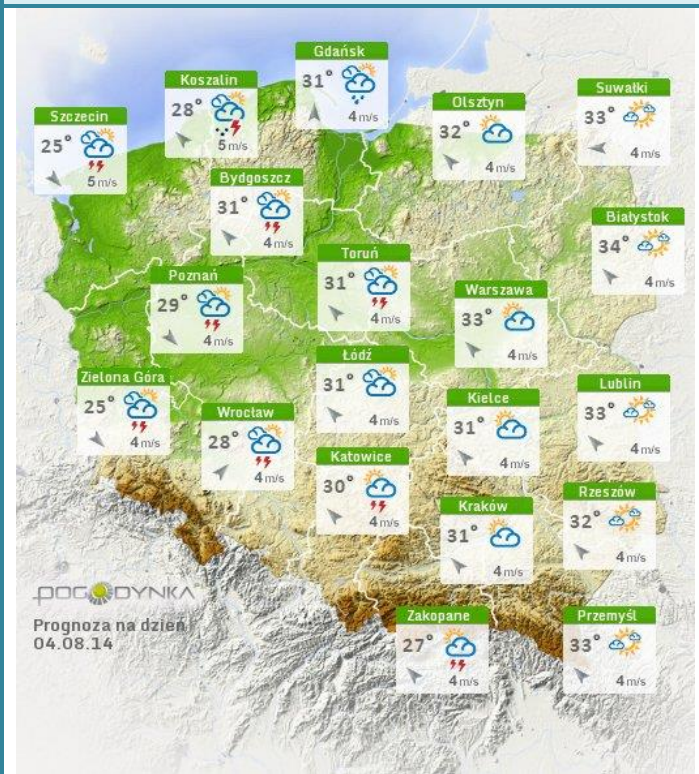
Stan wody na głównych rzekach Polski



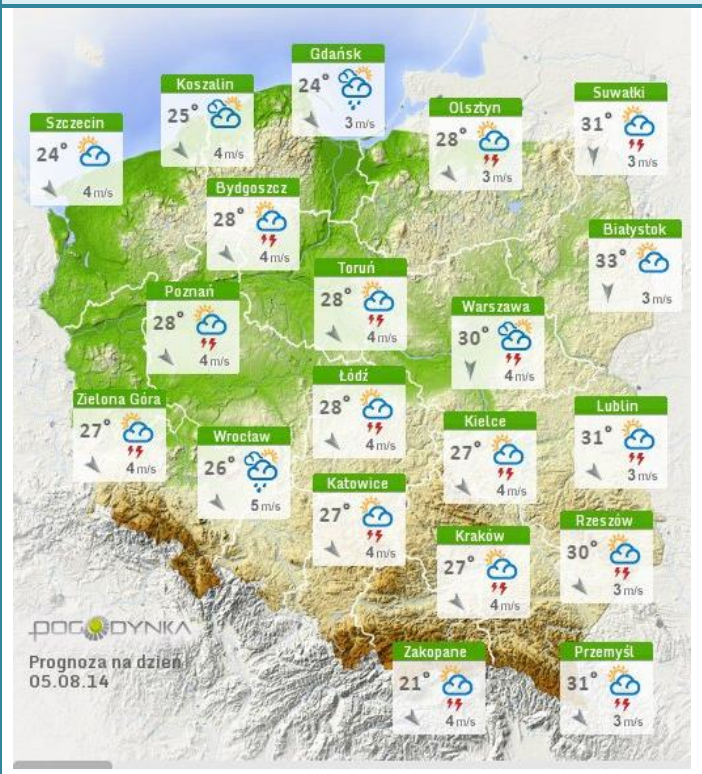
Rozkład dobowej sumy opadów



Prognoza pogody dla Polski na dziś



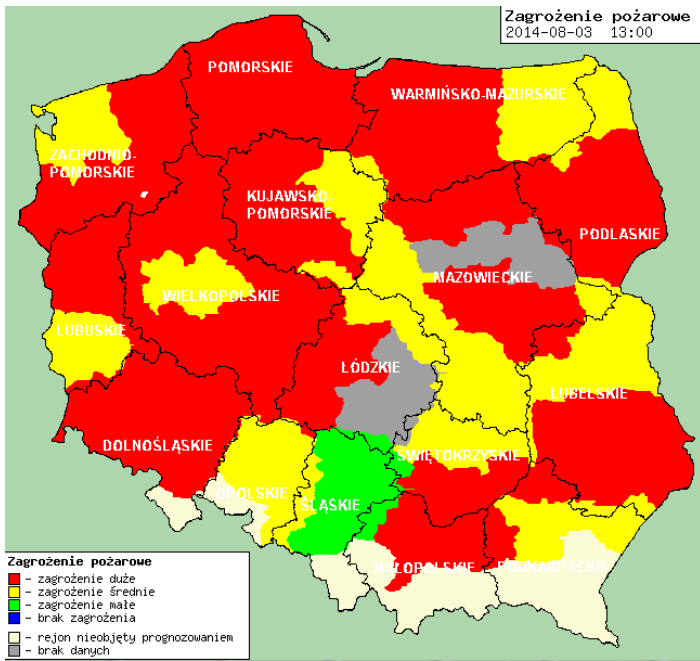
Prognoza pogody dla Polski na jutro



Zagrożenie pożarowe lasów

Ostrzeżenia meteorologiczne

Nie obowiązują

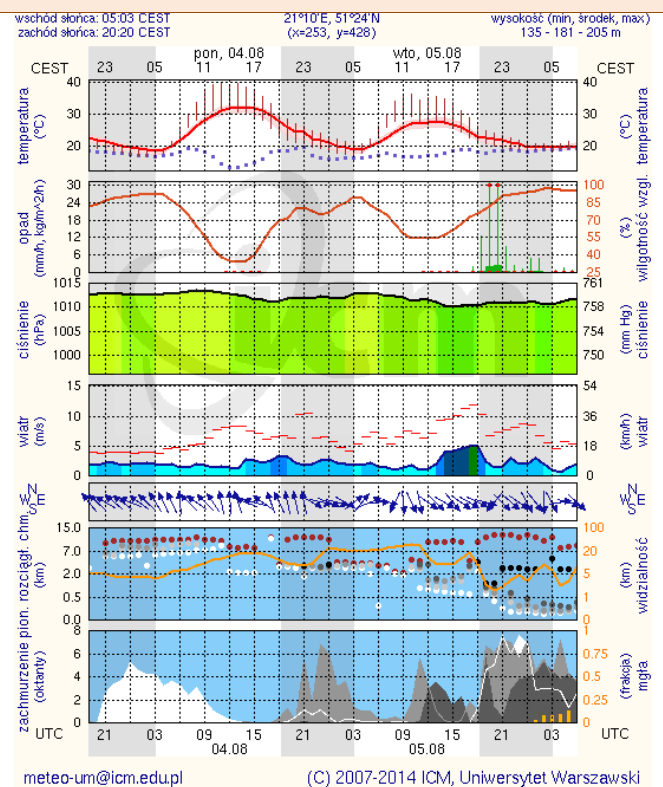
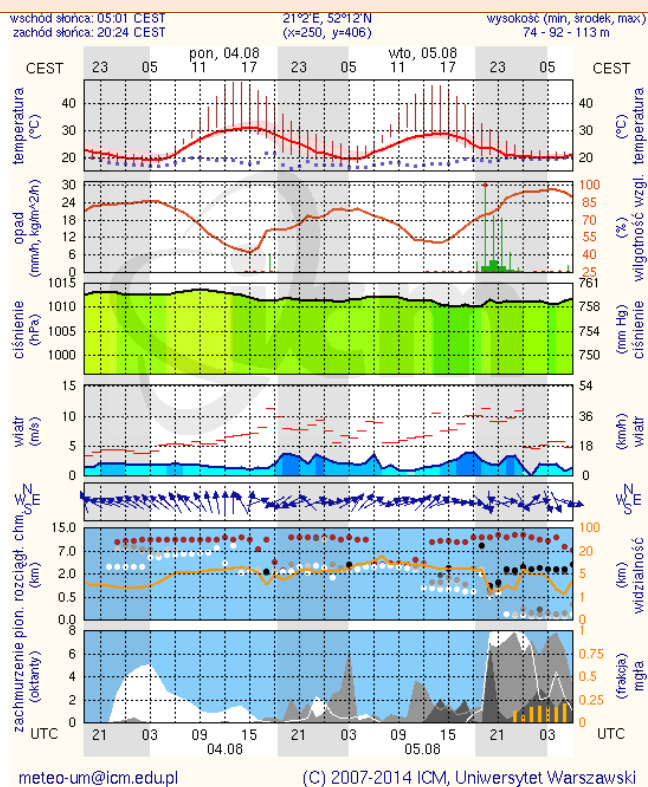


METEOROGRAMY

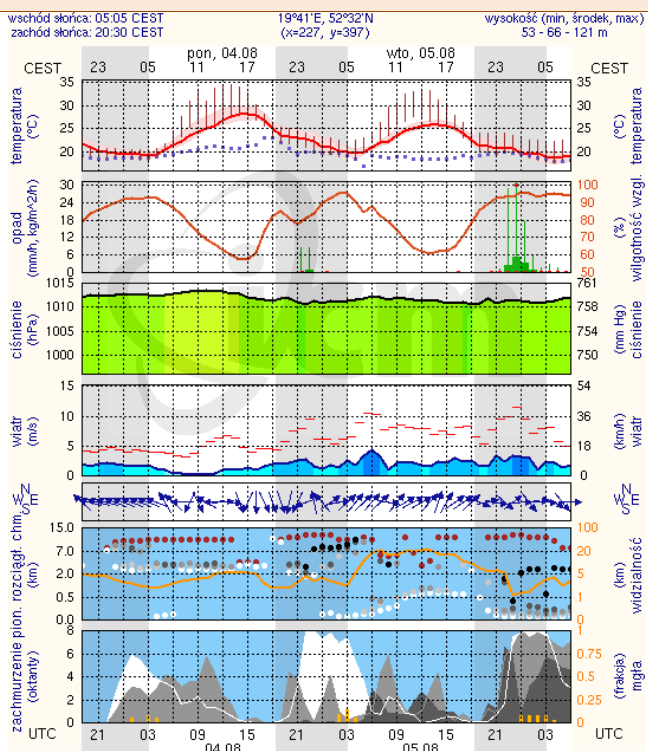
dla głównych miast województwa mazowieckiego:

Warszawa

Radom



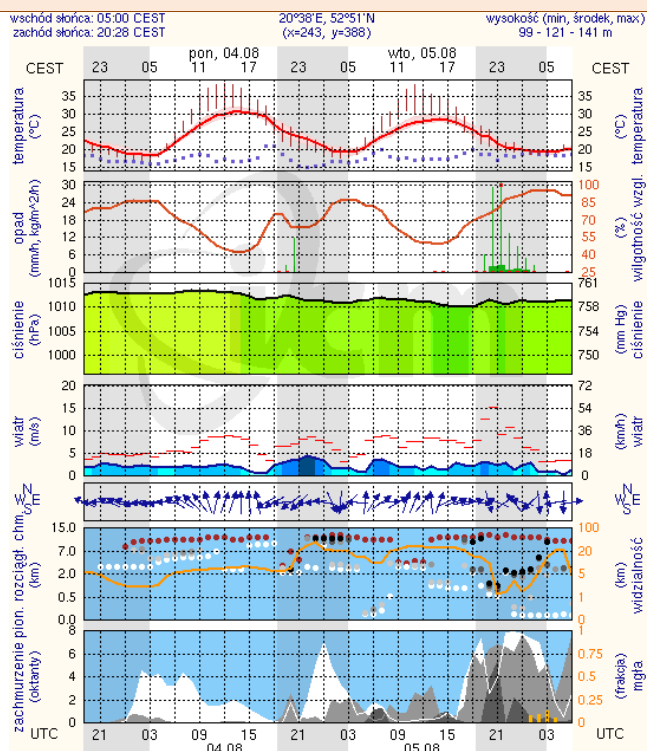
Płock



meteo-um@icm.edu.pl

(C) 2007-2014 ICM, Uniwersytet Warszawski

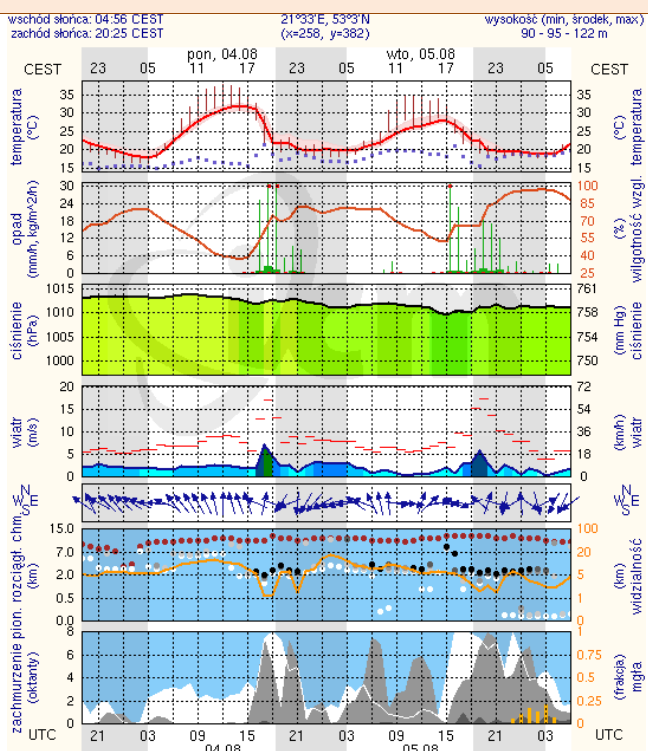
Ciechanów



meteo-um@icm.edu.pl

(C) 2007-2014 ICM, Uniwersytet Warszawski

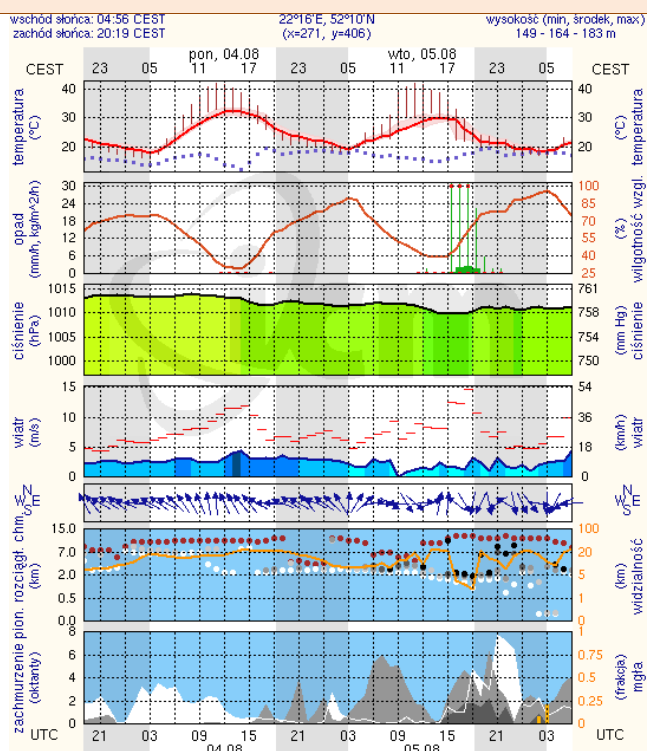
Ostrołęka



meteo-um@icm.edu.pl

(C) 2007-2014 ICM, Uniwersytet Warszawski

Siedlce



meteo-um@icm.edu.pl

(C) 2007-2014 ICM, Uniwersytet Warszawski