

BIULETYN INFORMACYJNY NR 211/2014
za okres od 31.07.2014 r. godz. 8.00 do 01.08.2014 r. do godz. 8.00



piątek, 01.08.2014 r.

Najważniejsze zdarzenia z minionej doby



1. **Poręby** (powiat miński) – wypadek drogowy, jedna ofiara śmiertelna.
2. **Franciszków** (powiat radomski) – pożar drewnianego budynku. Jedna ofiara śmiertelna.
3. **Podgórzyce** (pow. grójecki) – utonięcie w rzece Pilicy 40-letniego mężczyzny.
4. **Januszno** (pow. radomski) – wypadek śmiertelny na przejeździe kolejowym.

ZESTAWIENIE DANYCH STATYSTYCZNYCH
za okres: 31.07.2014 r. – 01.08.2014 r.

	KOMENDA STOŁECZNA POLICJI		W analizowanym okresie	Od początku roku
		Ogółem		
	1) Odnotowano wypadków	Ogółem	13	2121
	2) Ofiary śmiertelne w wypadkach drogowych/ kolejowych/ lotniczych		1/0/0	78/12/0
	3) Osoby ranne w wypadkach drogowych/kolejowych/lotniczych		12/0/0	1469/2/1
	4) Utonięcia /wychłodzenia		0/0	23/7
	KOMENDA WOJEWÓDZKA POLICJI		W analizowanym okresie	Od początku roku
		Ogółem		
	1) Odnotowano wypadków	Ogółem	7	1188
	2) Ofiary śmiertelne w wypadkach drogowych/ kolejowych/ lotniczych		0/1/0	117/1/2
	3) Osoby ranne w wypadkach drogowych/kolejowych/lotniczych		8/0/0	1737/0/2
	4) Utonięcia /wychłodzenia		1/0	23/6
	KOMENDA WOJEWÓDZKA PAŃSTWOWEJ STRAŻY POŻARNEJ		W analizowanym okresie	Od początku roku
		Ogółem		
	1) Liczba pożarów	Ogółem	53	11926
	2) Ofiary śmiertelne w pożarach/zaczadzenia		1/0	42/3
	3) Osoby ranne w pożarach/zatrute CO		1/0	216/7

UTONIĘCIA		„POŻARY TRAW”	
w ciągu doby	ogółem w roku	w ciągu doby	Ogółem
1	46	27	474

WYKAZ ZGROMADZEŃ PUBLICZNYCH, IMPREZ MASOWYCH I INNYCH WYDARZEŃ w dniu 01.08.2014 r.

Godziny imprezy	Rodzaj imprezy	Miejsce/Trasa	Organizator	Liczba	Uwagi
całodobowo	okolicznościowa	Cypel Czerniakowski, Port Praski, Kamionkowskie Błonia Elekcyjne	Związek Harcerstwa Rzeczypospolitej	ok. 3000	zlot Harcerstwa Rzeczypospolitej
	okolicznościowa	Matejki, przed pomnikiem Polskiego Państwa Podziemnego i Armii Krajowej oraz inne miejsca na terenie Warszawy	Gabinet Prezydenta M. St. Warszawy	550	obchody 70 rocznicy wybuchu Powstania Warszawskiego
9.00	okolicznościowa	ul. Filtrowa 68	Miasto stołeczne Warszawa	-	obchody 70 rocznicy Powstania Warszawskiego
10.00	okolicznościowa	Park im. Gen. Gustawa Orlicz-Dreszera	Miasto stołeczne Warszawa	-	obchody 70 rocznicy Powstania Warszawskiego
10.00-12.30	okolicznościowa	przemarsz Park im. gen. Orlicz-Dreszera, Puławska, Baszta Zegarowa - Gołębnik, Puławska, Park Morskie Oko, ul. Dworkowa	Burmistrz Dzielnicy Mokotów	700	"Marsz Mokotowa"
11.30	okolicznościowa	Ogród Saski	Miasto stołeczne Warszawa	-	obchody 70 rocznicy Powstania Warszawskiego
14.30-16.30	zgromadzenie	Marszałkowska/Al. Jerozolimskie, przed tablicą upamiętniającą rozstrzelanych	Fundacja Reduta Dobrego Imienia - Polska Liga Przeciw Zniesławieniom	100	wezwanie rządu RP do zmiany polityki historycznej i ochrony tożsamości narodowej
15.00-16.30	zgromadzenie	Plac Wileński (Al. Solidarności)	osoba prywatna	30	uczczenie pamięci Bohaterów Powstania Warszawskiego na Pradze
16.30-18.00	zgromadzenie	Plac Zamkowy	osoba prywatna	50-100	upamiętnienie 70 rocznicy Powstania Warszawskiego oraz wykonanie fotografii pamiątkowej
16.30-20.00	zgromadzenie	11 listopada/Ratuszowa	Społeczny Komitet Obchodów Powstania Warszawskiego na Pradze	200	upamiętnienie rocznicy wybuchu Powstania Warszawskiego
12.30-14.30 14.45-22.00	okolicznościowa	Katedra św. Floriana i św. Michała Archanioła oraz Park Praski	Dom Kultury Praga	-	uroczysta msza święta
16.50	okolicznościowa	Plac Zamkowy	Związek Harcerstwa Rzeczypospolitej	ok. 2000	happening pn. "Godzina W"
17.00-20.00	zgromadzenie	Plac Bankowy, przemarsz Al. Solidarności i Wolską do skrzyżowania Elekcyjna/Wolska	Obóz Narodowo-Radykalny	1 000	uczczenie ofiar walczących w Powstaniu Warszawskim
19.30-23.00	masowa artystyczno - rozrywkowa	Plac Marszałka Józefa Piłsudskiego w Warszawie	Muzeum Powstania Warszawskiego	18 000	Warszawiacy śpiewają
21.00	okolicznościowa	Kopiec Powstania Warszawskiego (Bartycka)	Urząd Dzielnicy Mokotów	-	uroczystości

ZAGROŻENIA ŚRODOWISKA

Wyniki pomiarów zanieczyszczeń powietrza za minioną dobę [w $\mu\text{g}/\text{m}^3$] na automatycznych stacjach WIOŚ w Warszawie:

DATA		31-07-2014		< > Kalendarz		Prezentuj dane							
Stacja	PM10		NO2		CO		O3		SO2-S1		SO2-S24		
	$\mu\text{g}/\text{m}^3$	% LV	$\mu\text{g}/\text{m}^3$	% LV	$\mu\text{g}/\text{m}^3$	% LV	$\mu\text{g}/\text{m}^3$	% LV	$\mu\text{g}/\text{m}^3$	% LV	$\mu\text{g}/\text{m}^3$	% LV	
Belsk-IGPAN	64.7	128.14	20.5	10.22	421	4.21	105	87.14	7.5	2.14	3.1	2.47	
Granica-KPN			15.3	7.63			94.1	78.1	4	1.14	3.2	2.55	
Legionowo-Zegrzyńska			22.7	11.32			126	104.57	4.2	1.2	2.5	1.99	
Piastów-Pułaskiego			25	12.47			118.5	98.35	2.7	0.77	1.2	0.96	
Płock-Gimnazjum			22.2	11.07	277	2.77	80.6	66.89	42.8	12.21	10.8	8.61	
Płock-Reja	19.2	38.03	22.5	11.22	764	7.64			4.8	1.37	1.7	1.35	
Radom-Tochtermana	26.8	53.08	23.8	11.87	511	5.11	127.2	105.57	0.5	0.14	0.4	0.32	
Siedlce-Konarskiego	21.9	43.37	23.2	11.57	695	6.95	115	95.44	2.4	0.68	2.2	1.75	
Warszawa-Komunikacyjna	50.2	99.43	102.5	51.12	913	9.13							
Warszawa-Marszałkowska	38.9	77.04	86	42.89	1328	13.28							
Warszawa-Podleśna							105.5	87.56					
Warszawa-Targówek	22.9	45.36	29.4	14.66	723	7.23	91.5	75.94	4.1	1.17	1.3	1.04	
Warszawa-Ursynów	23.5	46.54	22.6	11.27			114.8	95.28	5.4	1.54	2.5	1.99	
Żyrardów-Roosevelta	24.5	48.52	17.3	8.63					7	2	4.5	3.59	

Dopuszczalne poziomy substancji w powietrzu

	PM10 - 1h	PM10 - 24h	NO ₂ - 1h	CO - 8h	O ₃ - 1h	O ₃ - 8h	SO ₂ - 1h	SO ₂ - 24h
Bardzo nisko	0-25	0-25	0-50	0-2500	0-60	0-50	0-55	0-25
Nisko	25-50	25-50	50-100	2500-5000	60-120	50-80	55-100	25-50
Średnio	50-75	50-75	100-150	5000-7500	120-150	80-100	100-200	50-100
Wysoko	75-100	75-100	150-200	7500-10000	150-180	100-120	200-350	100-125
Bardzo wysoko	100-200	100-200	200-400	>10000	180-240	>120	350-500	>125
Niebezpiecznie	>200	>200	>400		>240		>500	

CHARAKTERYSTYKA ZAGROŻEŃ

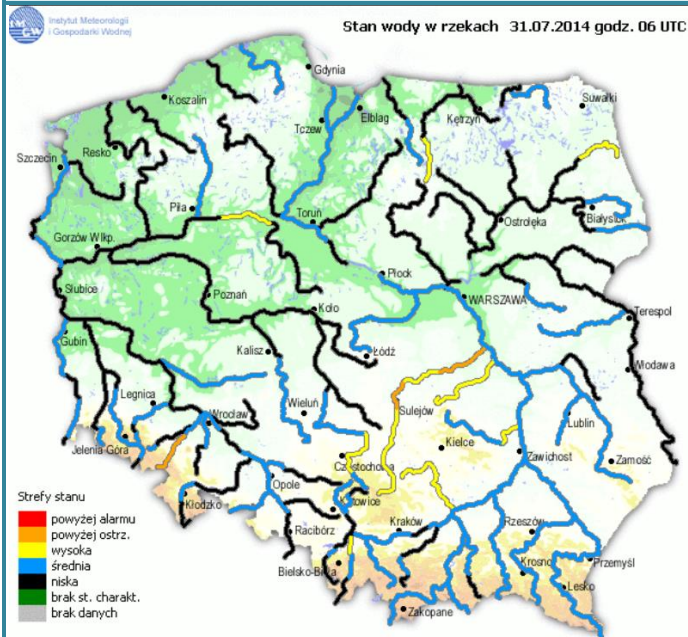
Ozon obecny w warstwie atmosfery przy powierzchni ma negatywny wpływ na zdrowie ludzkie i roślinność. Jest jednym ze składników smogu fotochemicznego, powstającego głównie latem przy wysokich temperaturach i ciśnieniu w miastach o bardzo dużym ruchu samochodowym. Poziom docelowy stężenia 8-godzinne dla ozonu wynosi $120 \mu\text{g}/\text{m}^3$ i może być przekraczany nie więcej niż 25 dni w ciągu roku. Poziom informowania społeczeństwa wynosi $180 \mu\text{g}/\text{m}^3$, a poziomy alarmowy $240 \mu\text{g}/\text{m}^3$.

Ozon może powodować chwilowe zaburzenia funkcji oddechowych, szybki i płytki oddech oraz bóle głowy, zwłaszcza przy większym wysiłku fizycznym. Wysokie stężenia ozonu mogą powodować podrażnienia górnego odcinka dróg oddechowych, kaszel i napady duszności. Możliwe są podrażnienia i swędzenie oczu, bóle klatki piersiowej, podrażnienia śluzówki, a także choroby dróg oddechowych (nosa, gardła i płuc).

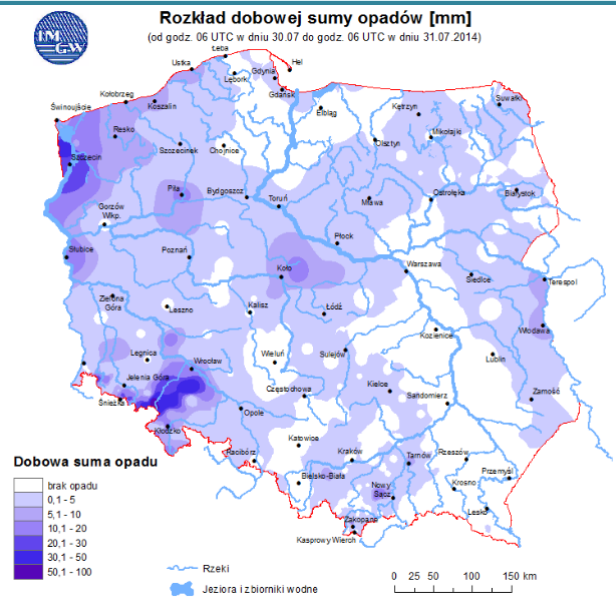
INFORMACJE HYDROLOGICZNO – METEOROLOGICZNE

źródło: IMGW – PIB

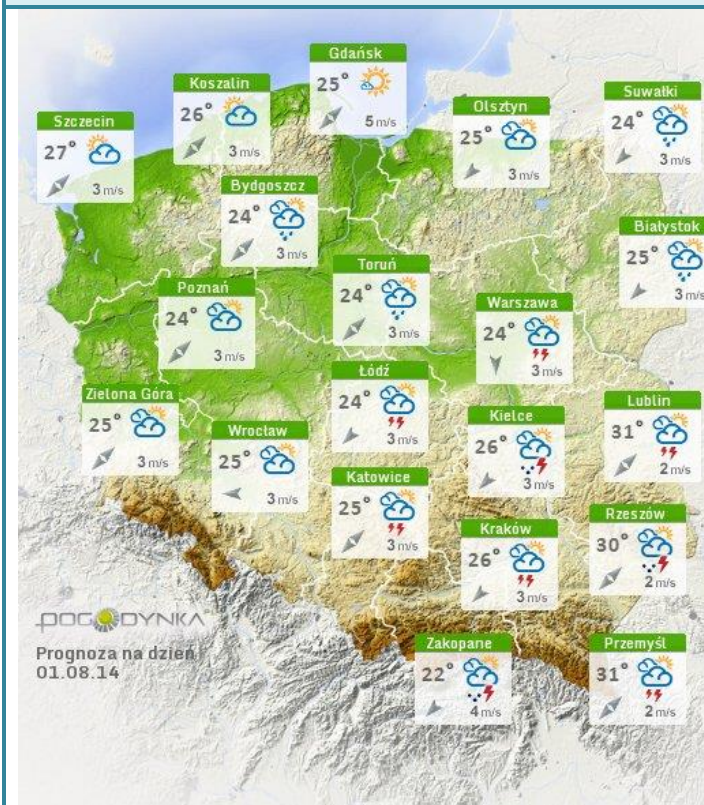
Stan wody na głównych rzekach Polski



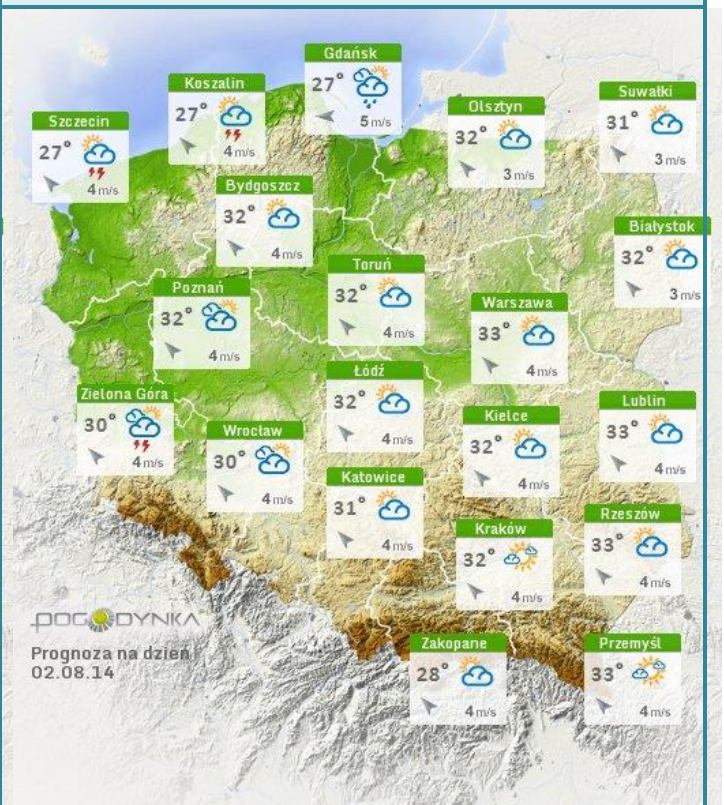
Rozkład dobowej sumy opadów



Prognoza pogody dla Polski na dziś



Prognoza pogody dla Polski na jutro

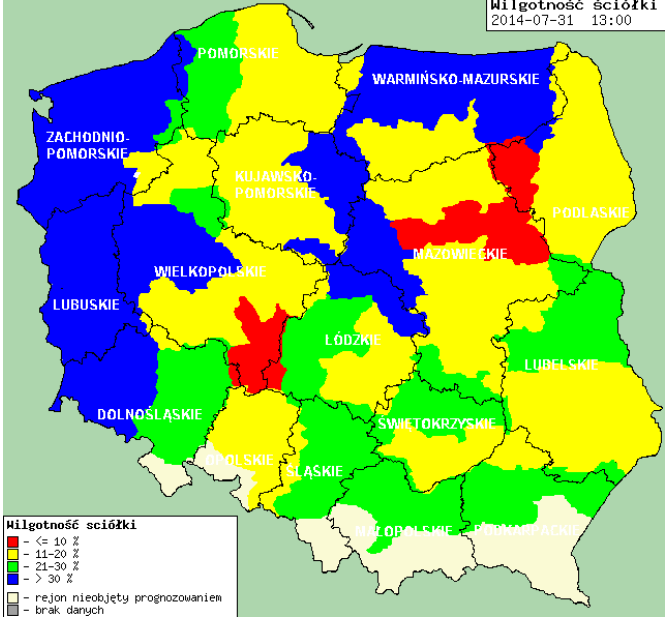
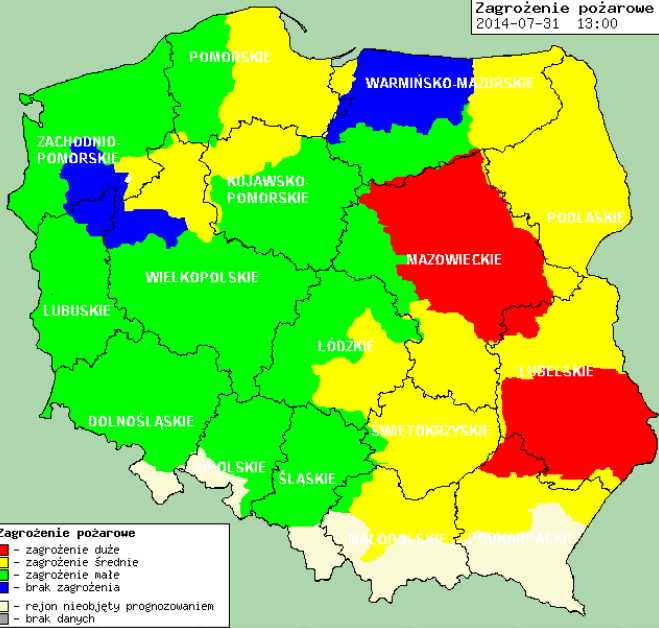


Zagrożenie pożarowe lasów

Wilgotność ściółki

Zagrożenie pożarowe
2014-07-31 13:00

Wilgotność ściółki
2014-07-31 13:00

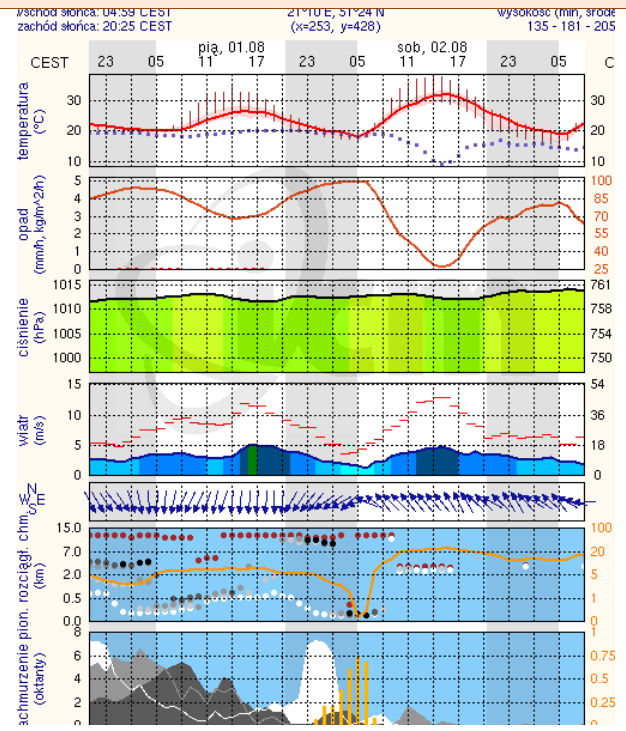
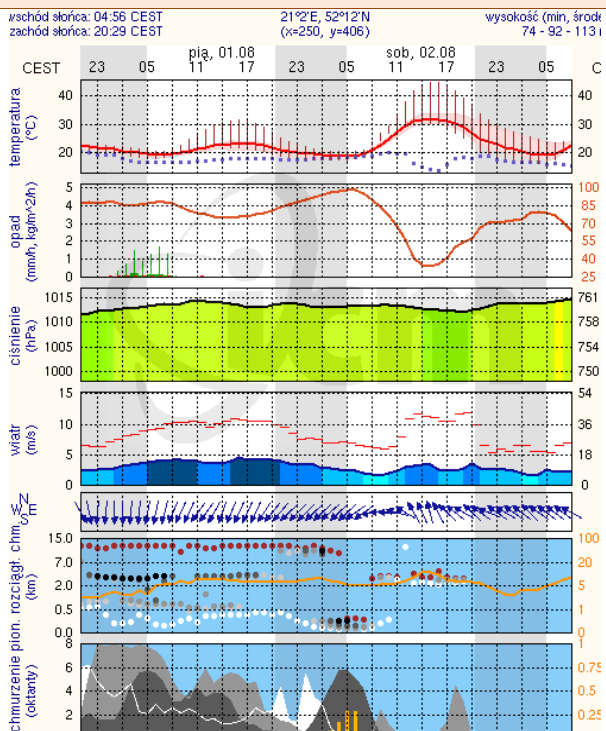


METEOROGRAMY

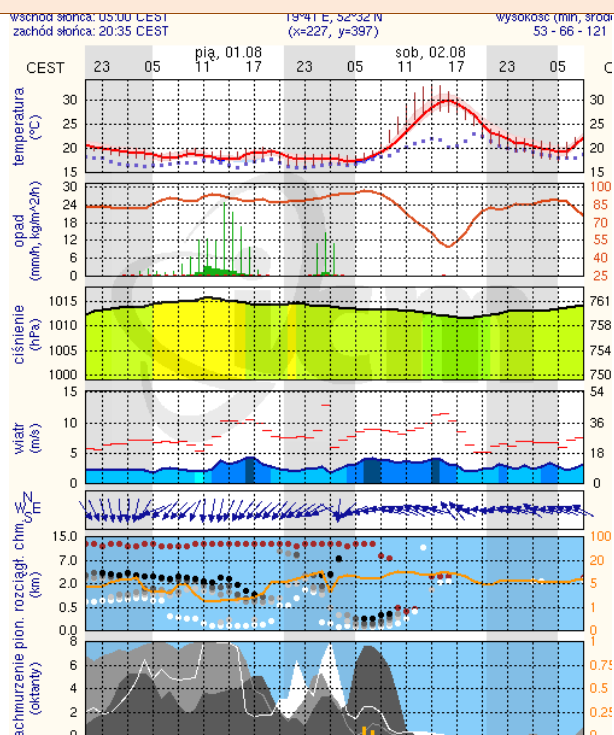
dla głównych miast województwa mazowieckiego:

Warszawa

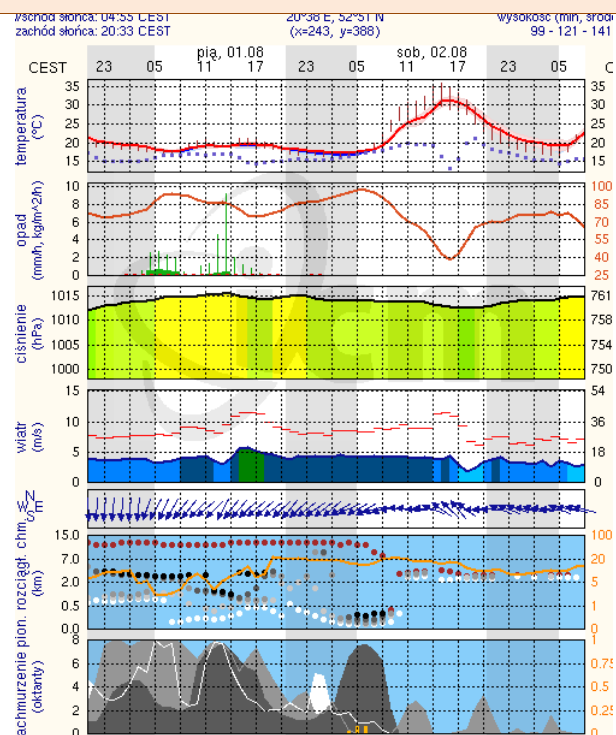
Radom



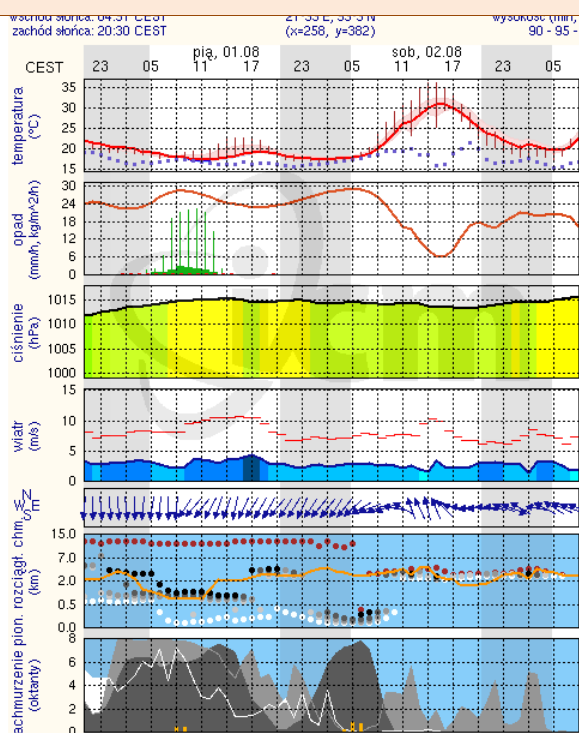
Płock



Ciechanów



Ostrołęka



Siedlce

