

BIULETYN INFORMACYJNY NR 210/2014
za okres od 30.07.2014 r. godz. 8.00 do 31.07.2014 r. do godz. 8.00




czwartek, 31.07.2014 r.

Najważniejsze zdarzenia z minionej doby



1. **Linia Kolejowa Sulejówek/Miłosna – W-wa Rembertów** – śmiertelne potrącenie mężczyzny przez pociąg relacji Lublin – Świnoujście
2. **Dębnowola (pow. grójecki)** – wypadek drogowy, 1 ofiara śmiertelna
3. **Wysoczyn (pow. otwocki)** – wypadek drogowy, auto uległo spaleniu, 2 ofiary śmiertelne

ZESTAWIENIE DANYCH STATYSTYCZNYCH
za okres: 29.07.2014 r. – 30.07.2014 r.

	KOMENDA STOŁECZNA POLICJI		W analizowanym okresie	Od początku roku
	1) Odnotowano wypadków	Ogółem	4	2108
2) Ofiary śmiertelne w wypadkach drogowych/ kolejowych/ lotniczych		2/0/0	77/12/0	
3) Osoby ranne w wypadkach drogowych/kolejowych/lotniczych		3/0/0	1448/2/1	
4) Utonięcia /wychłodzenia		0/0	23/7	
	KOMENDA WOJEWÓDZKA POLICJI		W analizowanym okresie	Od początku roku
	1) Odnotowano wypadków	Ogółem	6	1181
2) Ofiary śmiertelne w wypadkach drogowych/ kolejowych/ lotniczych		1/0/0	117/0/2	
3) Osoby ranne w wypadkach drogowych/kolejowych/lotniczych		7/0/0	1729/0/2	
4) Utonięcia /wychłodzenia		0/0	22/6	
	KOMENDA WOJEWÓDZKA PAŃSTWOWEJ STRAŻY POŻARNEJ		W analizowanym okresie	Od początku roku
	1) Liczba pożarów	Ogółem	90	11873
2) Ofiary śmiertelne w pożarach/zaczadzenia		0/0	41/3	
3) Osoby ranne w pożarach/zatrute CO		2/0	215/7	

UTONIĘCIA		„POŻARY TRAW”	
w ciągu doby	ogółem w roku	w ciągu doby	Ogółem
---	45	61	447

WYKAZ ZGROMADZEŃ PUBLICZNYCH, IMPREZ MASOWYCH I INNYCH WYDARZEŃ w dniu 31.07.2014 r.

Godziny imprezy	Rodzaj imprezy	Miejsce/Trasa	Organizator	Liczba	Uwagi
07.40 – 08.30	zgromadzenie	skrzyżowanie ulic: al. Solidarności i Jana Pawła II	Kongres Nowej Prawicy	-	-
16.00 – 18.00	zgromadzenie	Pl. Zamkowy	Amnesty International	-	-
18.00	zgromadzenie	Pomnik Kopernika, przemarsz: Krak. Przedm., Królewska, Marszałkowska, Al. Jerozolimskie, Al. J.P II, Anielewicza, Andersa, Mickiewicza, Krasińskiego, Popiełuszki, Al. J.P II, Okopowa, Towarowa, Grójecka, Wawelska, Raszyńska, Koszykowa, Piękna, Krucza, Szpitalna, Mazowiecka	Warszawskie Stowarzyszenie Rolkarskie POLSKATER	-	-

ZAGROŻENIA ŚRODOWISKA

Wyniki pomiarów zanieczyszczeń powietrza za minioną dobę [w $\mu\text{g}/\text{m}^3$] na automatycznych stacjach WIOŚ w Warszawie:

DATA: 30-07-2014 < > Kalendarz Prezentuj dane

Stacja	PM10		NO2		CO		O3		SO2-S1		SO2-S24	
	$\mu\text{g}/\text{m}^3$	% LV	$\mu\text{g}/\text{m}^3$	% LV	$\mu\text{g}/\text{m}^3$	% LV	$\mu\text{g}/\text{m}^3$	% LV	$\mu\text{g}/\text{m}^3$	% LV	$\mu\text{g}/\text{m}^3$	% LV
Belsk-IGPAN	57.4	113.69	32.1	16.01	376	3.76	94.8	78.68	7.6	2.17	2.4	1.91
Granica-KPN			16.1	8.03			98.1	81.42	4.6	1.31	3.5	2.79
Legionowo-Zegrzyńska			20.4	10.18			122.3	101.5	15.8	4.51	5.9	4.7
Piastów-Pułaskiego			30.6	15.26			113.6	94.28	5.1	1.46	1.3	1.04
Płock-Gimnazjum			19.8	9.88	245	2.45	96.8	80.34	3.5	1	2.1	1.67
Płock-Reja	19	37.63	25.3	12.62	764	7.64			2.3	0.66	1.7	1.35
Radom-Tochtermana	21.1	41.79	34.6	17.26	492	4.92	120.9	100.34	0.7	0.2	0.5	0.4
Siedlce-Konarskiego	23.2	45.95	20.1	10.03	696	6.96	98.6	81.83	2.9	0.83	2.4	1.91
Warszawa-Komunikacyjna	35.4	70.11	67.4	33.62	577	5.77						
Warszawa-Marszałkowska	32.3	63.97	130	64.84	1340	13.4						
Warszawa-Podleśna							93.4	77.52				
Warszawa-Targówek	18.7	37.04	29.3	14.61	632	6.32	90.3	74.94	4.5	1.28	2.3	1.83
Warszawa-Ursynów	18.6	36.84	30.4	15.16			106.1	88.06	16.1	4.59	5.2	4.14
Żyrardów-Roosevelta	20.7	41	31.4	15.66					7.5	2.14	5	3.98

Dopuszczalne poziomy substancji w powietrzu

	PM10 - 1h	PM10 - 24h	NO ₂ - 1h	CO - 8h	O ₃ - 1h	O ₃ - 8h	SO ₂ - 1h	SO ₂ - 24h
Bardzo nisko	0-25	0-25	0-50	0-2500	0-60	0-50	0-55	0-25
Nisko	25-50	25-50	50-100	2500-5000	60-120	50-80	55-100	25-50
Średnio	50-75	50-75	100-150	5000-7500	120-150	80-100	100-200	50-100
Wysoko	75-100	75-100	150-200	7500-10000	150-180	100-120	200-350	100-125
Bardzo wysoko	100-200	100-200	200-400	>10000	180-240	>120	350-500	>125
Niebezpiecznie	>200	>200	>400		>240		>500	

CHARAKTERYSTYKA ZAGROŻEŃ

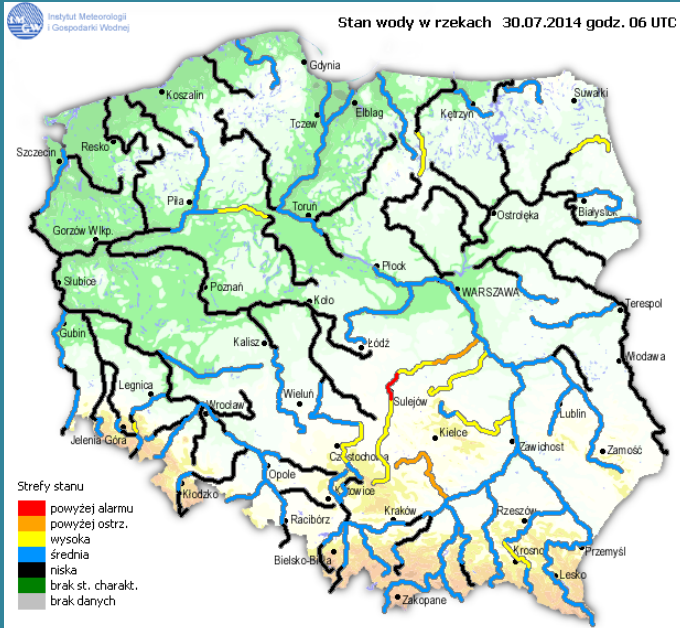
Ozon obecny w warstwie atmosfery przy powierzchni ma negatywny wpływ na zdrowie ludzkie i roślinność. Jest jednym ze składników smogu fotochemicznego, powstającego głównie latem przy wysokich temperaturach i ciśnieniu w miastach o bardzo dużym ruchu samochodowym. Poziom docelowy stężenia 8-godzinne dla ozonu wynosi 120 $\mu\text{g}/\text{m}^3$ i może być przekraczany nie więcej niż 25 dni w ciągu roku. Poziom informowania społeczeństwa wynosi 180 $\mu\text{g}/\text{m}^3$, a poziom alarmowy 240 $\mu\text{g}/\text{m}^3$.

Ozon może powodować chwilowe zaburzenia funkcji oddechowych, szybki i płytki oddech oraz bóle głowy, zwłaszcza przy większym wysiłku fizycznym. Wysokie stężenia ozonu mogą powodować podrażnienia górnego odcinka dróg oddechowych, kaszel i napady duszności. Możliwe są podrażnienia i swędzenie oczu, bóle klatki piersiowej, podrażnienia śluzówki, a także choroby dróg oddechowych (nosa, gardła i płuc).

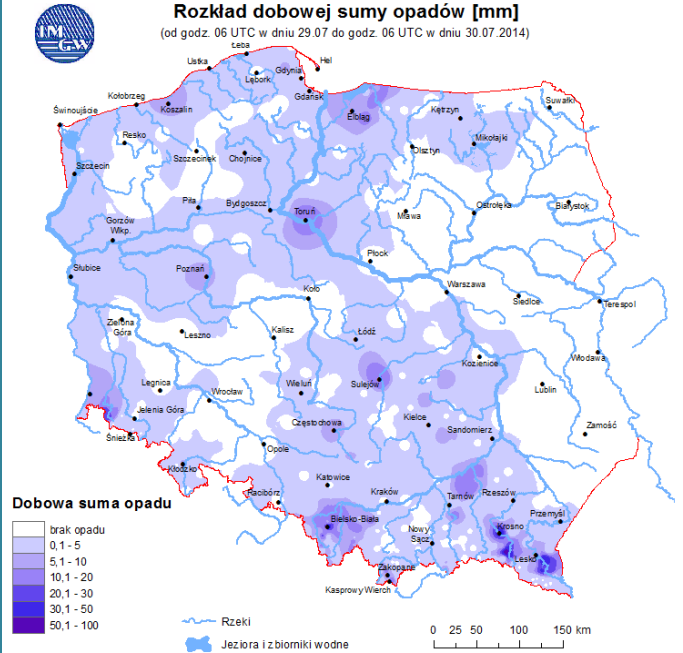
INFORMACJE HYDROLOGICZNO – METEOROLOGICZNE

źródło: IMGW – PIB

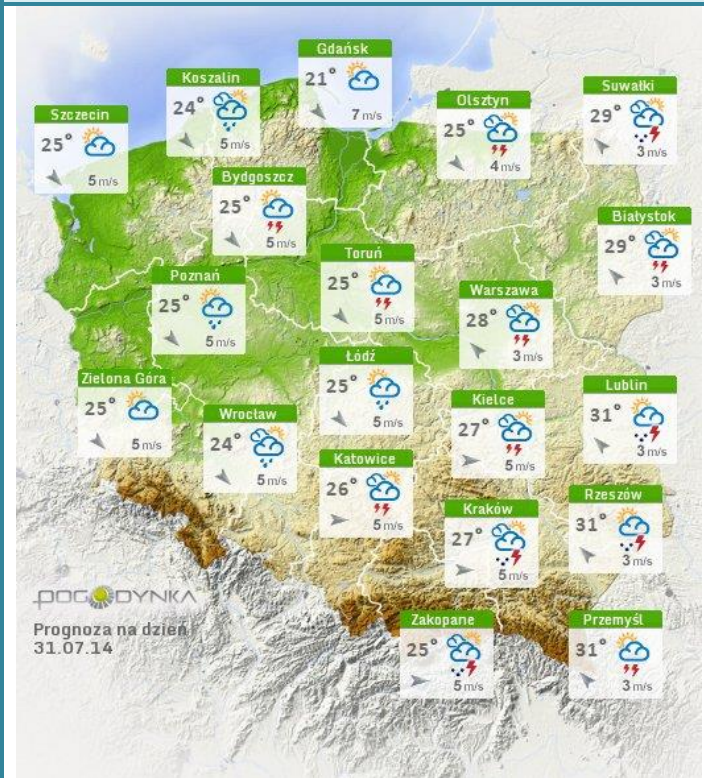
Stan wody na głównych rzekach Polski



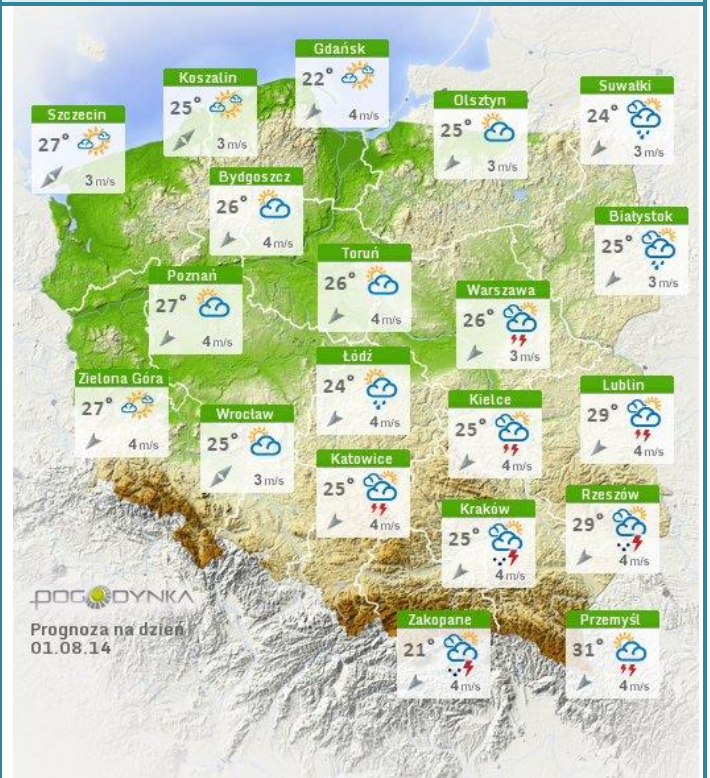
Rozkład dobowej sumy opadów



Prognoza pogody dla Polski na dziś

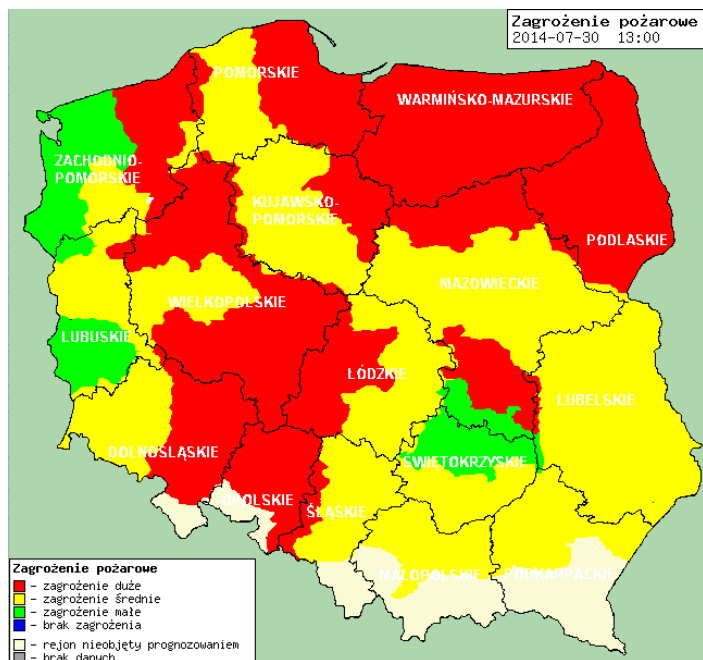


Prognoza pogody dla Polski na jutro



Zagrożenie pożarowe lasów

Ostrzeżenia meteorologiczne



OSTRZEŻENIE Nr 59

Zjawisko: **Burze z gradem**
Stopień zagrożenia: **1**



Biuro: Biuro Prognoz Meteorologicznych i Komercyjnych

Obszar: Województwo mazowieckie

Ważność: od 2014-07-31 10:00:00 do 2014-08-01 03:00:00

Przebieg: Prognozuje się wystąpienie burz z opadami deszczu od 10 mm do 20 mm, lokalnie około 35 mm, oraz porywami wiatru do 70 km/h. Lokalnie opady gradu.

Prawdopodobieństwo: 80%

Uwagi: Do godziny 20:00 dnia 31.07.2014 obowiązuje OSTRZEŻENIE nr 54 o upatach, wydane o godz. 20:38 dnia 26.07.2014

Czas wydania: 2014-07-31 07:37:00

Synoptyk: Mariusz Cebula

OSTRZEŻENIE Nr 54

Zjawisko: **Upał**
Stopień zagrożenia: **2**



Biuro: Biuro Prognoz Meteorologicznych i Komercyjnych

Obszar: Województwo mazowieckie

Ważność: od 2014-07-27 12:00:00 do 2014-07-31 20:00:00

Przebieg: Prognozuje się temperaturę maksymalną od 29°C do 32°C. Temperatura minimalna od 17°C do 20°C.

Prawdopodobieństwo: 90%

Uwagi: Brak.

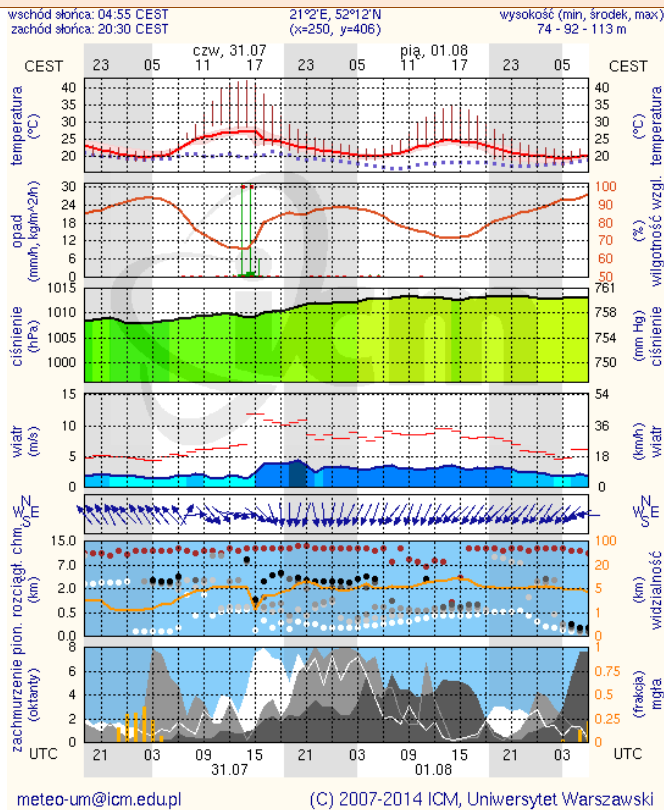
Czas wydania: 2014-07-26 20:38:00

Synoptyk: Mariusz Cebula

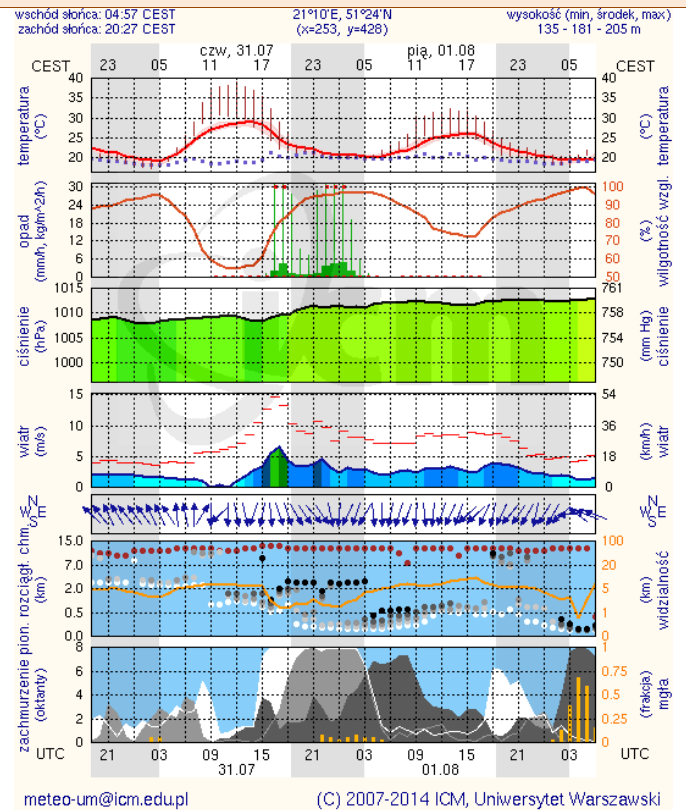
METEOROGRAMY

dla głównych miast województwa mazowieckiego:

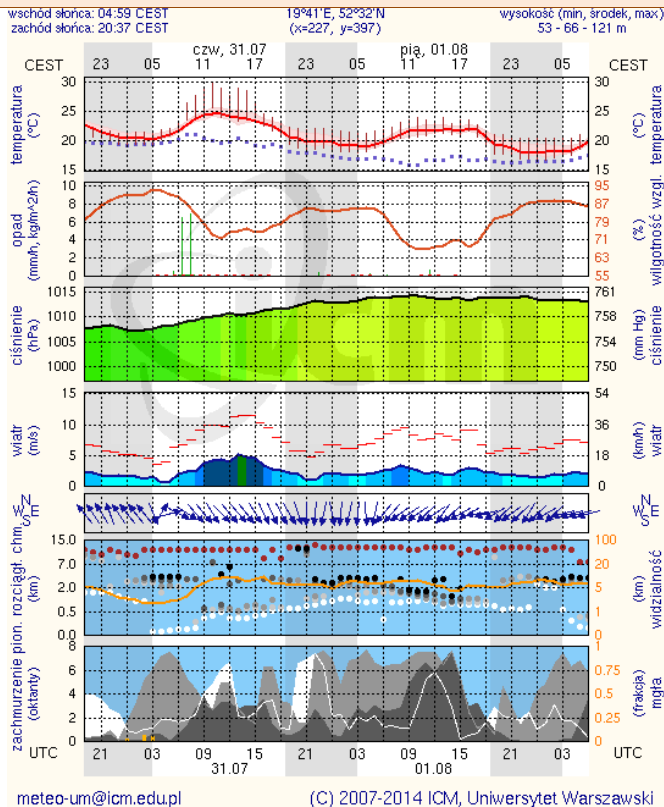
Warszawa



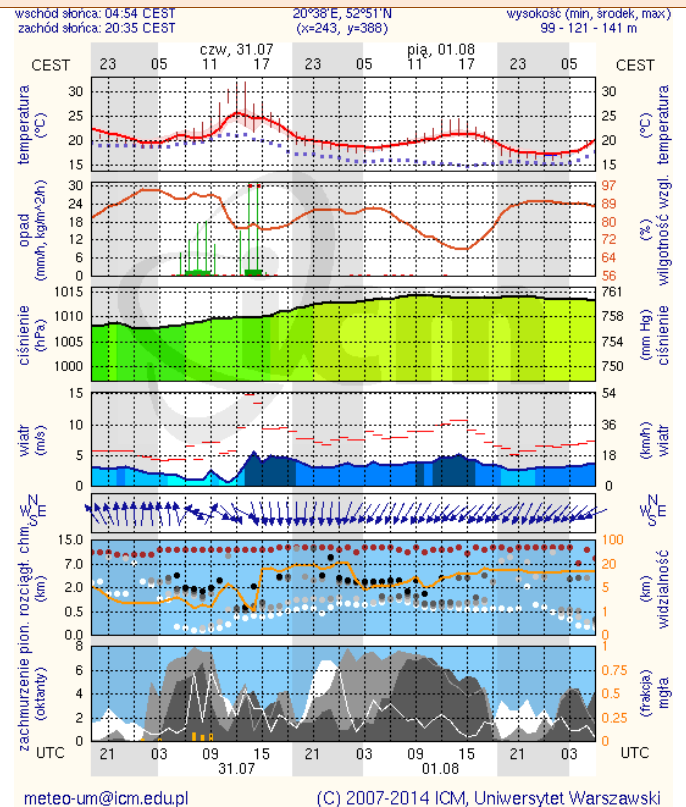
Radom



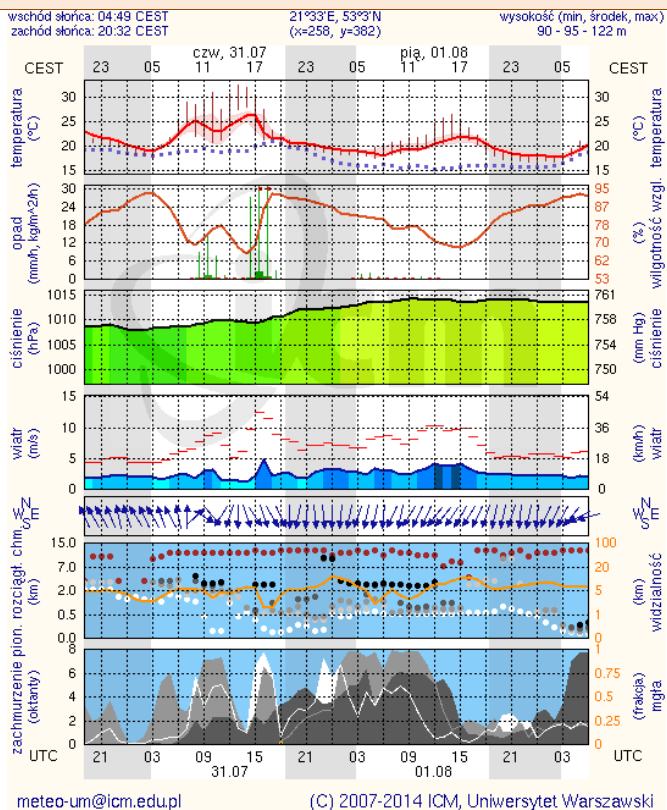
Płock



Ciechanów



Ostrołęka



Siedlce

