

**BIULETYN INFORMACYJNY NR 209/2014**  
za okres od 29.07.2014 r. godz. 8.00 do 30.07.2014 r. do godz. 8.00



środa, 30.07.2014 r.



**Najważniejsze zdarzenia z minionej doby**

1. Łazy (pow. piaseczyński) – śmiertelne potrącenie pieszego.
2. Sulejówek – awaria w oczyszczalni ścieków (zanieczyszczanie rz. Długiej).
3. Wysoczyn (pow. otwocki) – wypadek drogowy, dwie osoby zginęły.

**ZESTAWIENIE DANYCH STATYSTYCZNYCH**  
za okres: 29.07.2014 r. – 30.07.2014 r.

	KOMENDA STOŁĘCZNA POLICJI		W analizowanym okresie	Od początku roku
	1) Odnotowano wypadków	Ogółem	11	2104
2) Ofiary śmiertelne w wypadkach drogowych/ kolejowych/ lotniczych		4/0/0	75/12/0	
3) Osoby ranne w wypadkach drogowych/kolejowych/lotniczych		9/0/0	1445/2/1	
4) Utonięcia /wychłodzenia		0/0	23/7	
	KOMENDA WOJEWÓDZKA POLICJI		W analizowanym okresie	Od początku roku
	1) Odnotowano wypadków	Ogółem	2	1175
2) Ofiary śmiertelne w wypadkach drogowych/ kolejowych/ lotniczych		0/0/0	116/0/2	
3) Osoby ranne w wypadkach drogowych/kolejowych/lotniczych		2/0/0	1722/0/2	
4) Utonięcia /wychłodzenia		0/0	22/6	
	KOMENDA WOJEWÓDZKA PAŃSTWOWEJ STRAŻY POŻARNEJ		W analizowanym okresie	Od początku roku
	1) Liczba pożarów	Ogółem	85	11783
2) Ofiary śmiertelne w pożarach/zaczadzenia		0/0	41/3	
3) Osoby ranne w pożarach/zatrute CO		1/0	213/7	

UTONIĘCIA		„POŻARY TRAW”	
w ciągu doby	ogółem w roku	w ciągu doby	Ogółem
---	45	41	386

**WYKAZ ZGROMADZEŃ PUBLICZNYCH, IMPREZ MASOWYCH I INNYCH WYDARZEŃ w dniu 30.07.2014 r.**

Godziny imprezy	Rodzaj imprezy	Miejsce/Trasa	Organizator	Liczba	Uwagi
całodobowo	zgrupowanie	przy Wiejskiej na terenie przylegającym do Ambasady Kanady	Spółeczna Inicjatywa Obywatelska i Ruch Oporu	500	wyrażenie niezadowolenia społecznego
11.00	okolicznościowa	Park Wolności przy Muzeum Powstania Warszawskiego	Miasto stołeczne Warszawa	-	Obchody 70 Rocznic Powstania Warszawskiego. Uroczystość nadania odznaczeń przez Prezydenta RP.
18.00	okolicznościowa	dziedziniec Ratusza Plac Bankowy 3/5	Miasto stołeczne Warszawa	-	Obchody 70 Rocznic Powstania Warszawskiego.
19.00-00.30	masowa artystyczno - rozrywkowa	Al. Ks. J. Poniatowskiego 1, Stadion Narodowy	Stoeczna Estrada	12330	Obchody 70 Rocznic Powstania Warszawskiego. Pokaz filmu „Miasto 44”.
20.45	sportowa	Łazienkowska 3, Pepsi Arena	Legia Warszawa	do 31023	Liga Mistrzów: Legia Warszawa – Celtic Glasgow

**ZAGROŻENIA ŚRODOWISKA**

Wyniki pomiarów zanieczyszczeń powietrza za minioną dobę [w µg/m<sup>3</sup>] na automatycznych stacjach WIOŚ w Warszawie:

DATA	29-07-2014	<	>	Kalendarz	Prezentuj dane							
Stacja	PM10		NO2		CO		O3		SO2-S1		SO2-S24	
	µg/m3	% LV	µg/m3	% LV	µg/m3	% LV	µg/m3	% LV	µg/m3	% LV	µg/m3	% LV
Bełsk-IGPAN	67.6	133.89	25.6	12.77	443	4.43	88.6	73.53	47.9	13.67	8.4	6.69
Granica-KPN			17.3	8.63			101.9	84.57	7.1	2.03	3.8	3.03
Legionowo-Zegrzyńska			22.6	11.27			129.3	107.31	17	4.85	4.6	3.67
Piastów-Pułaskiego			50.1	24.99								
Płock-Gimnazjum			29	14.46	349	3.49	103.2	85.65	7.1	2.03	2.6	2.07
Płock-Reja	24.8	49.12	34	16.96	792	7.92			3.2	0.91	2.1	1.67
Radom-Tochtermana	29.1	57.64	46.9	23.39	641	6.41	129.2	107.23	0.5	0.14	0.5	0.4
Siedlce-Konarskiego	29.1	57.64	21.4	10.67	685	6.85	119.6	99.26	3.2	0.91	2.6	2.07
Warszawa-Komunikacyjna	43.8	86.75	67.1	33.47	602	6.02						
Warszawa-Marszałkowska												
Warszawa-Podleśna							98.4	81.67				
Warszawa-Targówek	25.7	50.9	32.4	16.16	650	6.5	93.8	77.85	4.1	1.17	1.8	1.43
Warszawa-Ursynów	28.6	56.64	51.4	25.64			107.3	89.05	15.4	4.39	4.6	3.67
Żyrardów-Roosevelta	27.4	54.27	35.1	17.51					30.2	8.62	5.8	4.62

**Dopuszczalne poziomy substancji w powietrzu**

	PM10 - 1h	PM10 - 24h	NO <sub>2</sub> - 1h	CO - 8h	O <sub>3</sub> - 1h	O <sub>3</sub> - 8h	SO <sub>2</sub> - 1h	SO <sub>2</sub> - 24h
<b>Bardzo nisko</b>	0-25	0-25	0-50	0-2500	0-60	0-50	0-55	0-25
<b>Nisko</b>	25-50	25-50	50-100	2500-5000	60-120	50-80	55-100	25-50
<b>Średnio</b>	50-75	50-75	100-150	5000-7500	120-150	80-100	100-200	50-100
<b>Wysoko</b>	75-100	75-100	150-200	7500-10000	150-180	100-120	200-350	100-125
<b>Bardzo wysoko</b>	100-200	100-200	200-400	>10000	180-240	>120	350-500	>125
<b>Niebezpiecznie</b>	>200	>200	>400		>240		>500	

**CHARAKTERYSTYKA ZAGROŻEŃ**

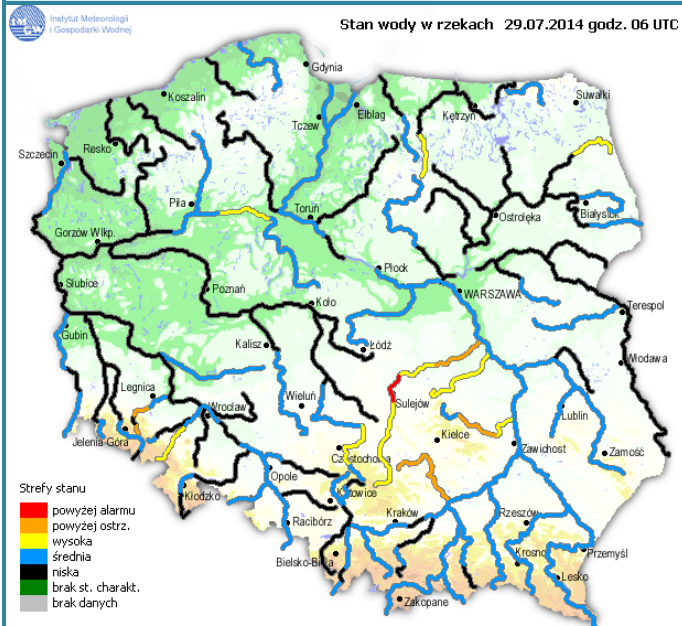
**Ozon** obecny w warstwie atmosfery przy powierzchni ma negatywny wpływ na zdrowie ludzkie i roślinność. Jest jednym ze składników smogu fotochemicznego, powstającego głównie latem przy wysokich temperaturach i ciśnieniu w miastach o bardzo dużym ruchu samochodowym. Poziom docelowy stężenia 8-godzinne dla ozonu wynosi 120 µg/m<sup>3</sup> i może być przekraczany nie więcej niż 25 dni w ciągu roku. Poziom informowania społeczeństwa wynosi 180 µg/m<sup>3</sup>, a poziom alarmowy 240 µg/m<sup>3</sup>.

**Ozon** może powodować chwilowe zaburzenia funkcji oddechowych, szybki i płytki oddech oraz bóle głowy, zwłaszcza przy większym wysiłku fizycznym. Wysokie stężenia ozonu mogą powodować podrażnienia górnego odcinka dróg oddechowych, kaszel i napady duszności. Możliwe są podrażnienia i swędzenie oczu, bóle klatki piersiowej, podrażnienia śluzówki, a także choroby dróg oddechowych (nosa, gardła i płuc).

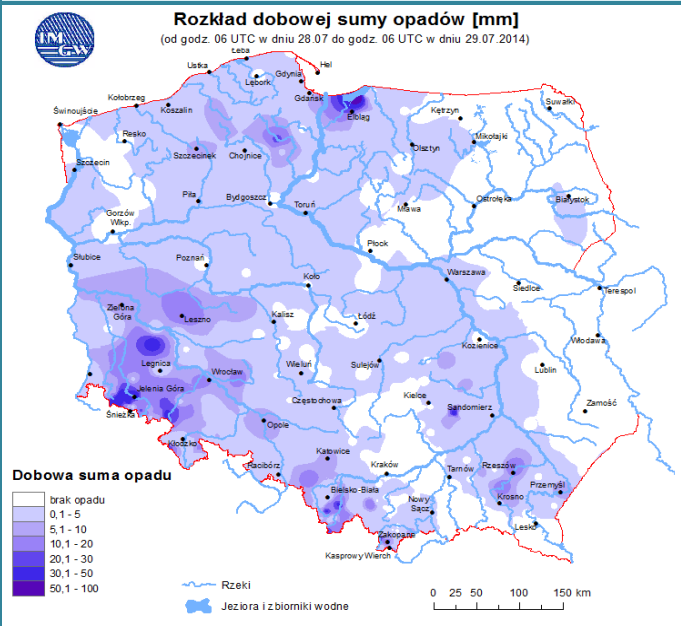
# INFORMACJE HYDROLOGICZNO – METEOROLOGICZNE

źródło: IMGW – PIB

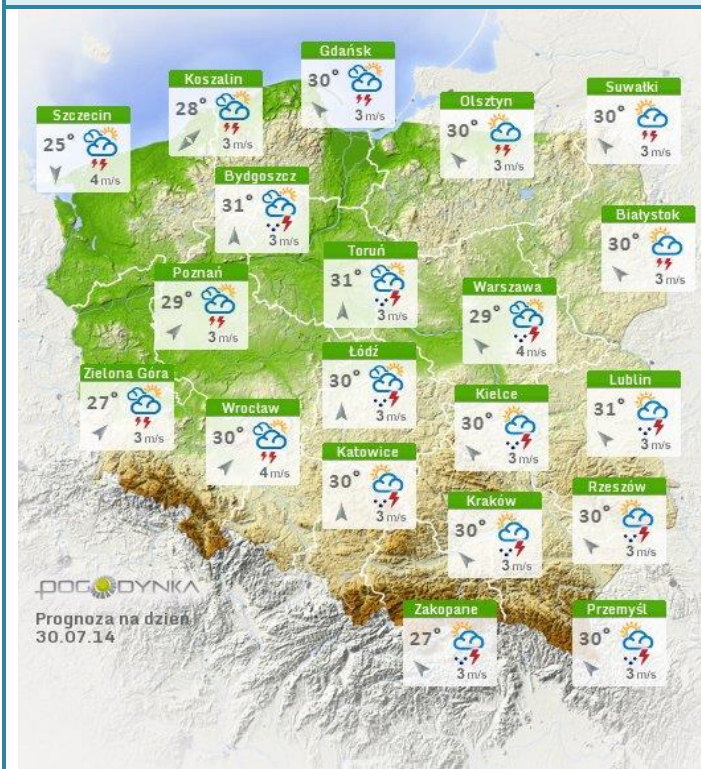
## Stan wody na głównych rzekach Polski



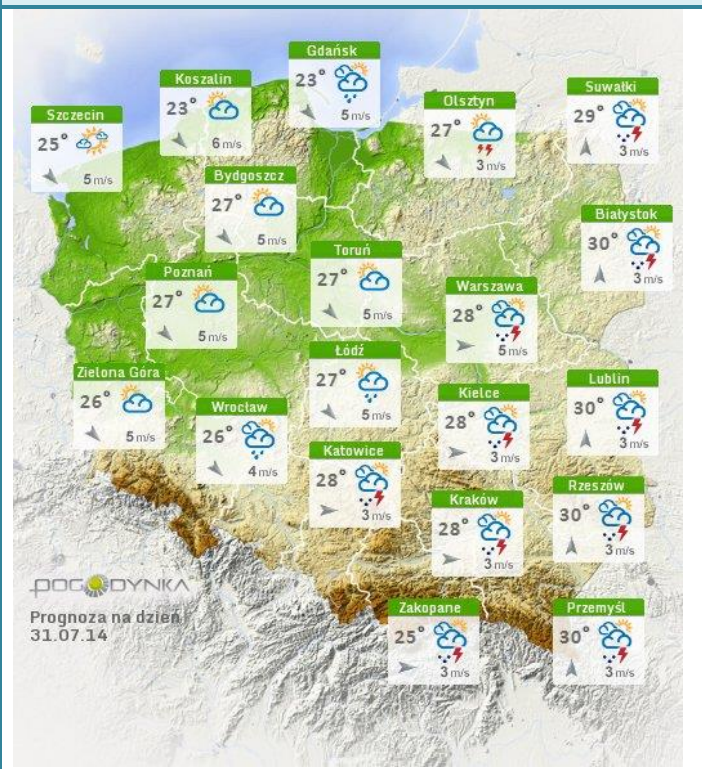
## Rozkład dobowej sumy opadów



## Prognoza pogody dla Polski na dziś



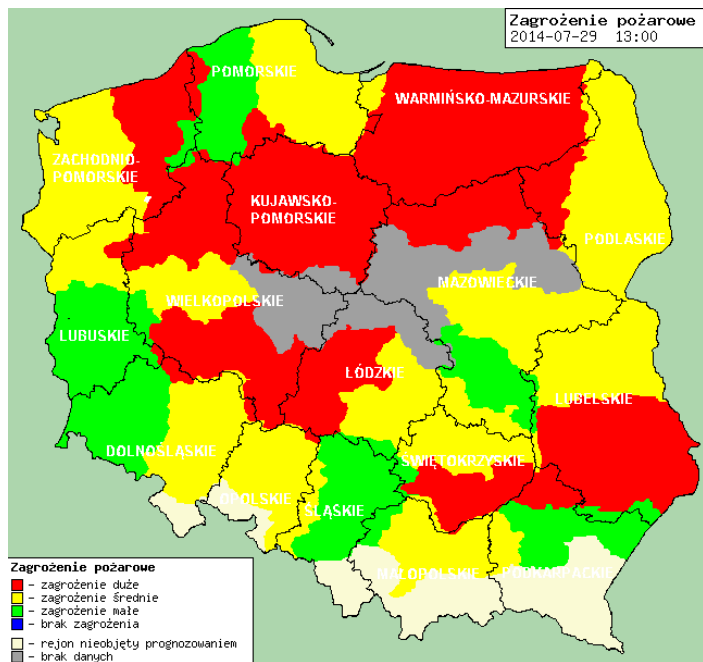
## Prognoza pogody dla Polski na jutro





## Zagrożenie pożarowe lasów

## Ostrzeżenie meteorologiczne



### OSTRZEŻENIE Nr 54

Zjawisko: Upał  
Stopień zagrożenia: 2



Biuro: Biuro Prognoz Meteorologicznych i Komercyjnych

Obszar: Województwo mazowieckie

Ważność: od 2014-07-27 12:00:00 do 2014-07-31 20:00:00

Przebieg: Prognozuje się temperaturę maksymalną od 29°C do 32°C.  
Temperatura minimalna od 17°C do 20°C.

Prawdopodobieństwo: 90%

Uwagi: Brak.

Czas wydania: 2014-07-26 20:38:00

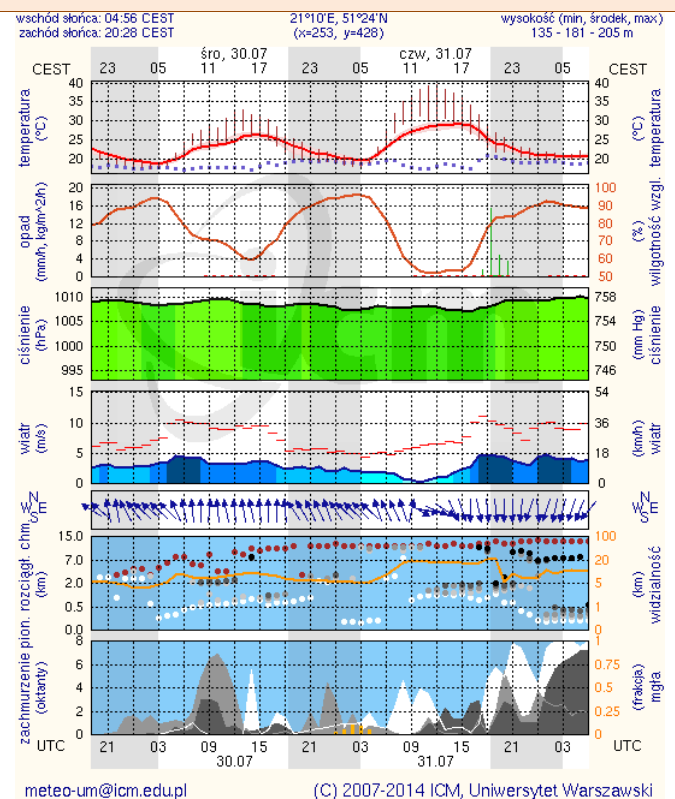
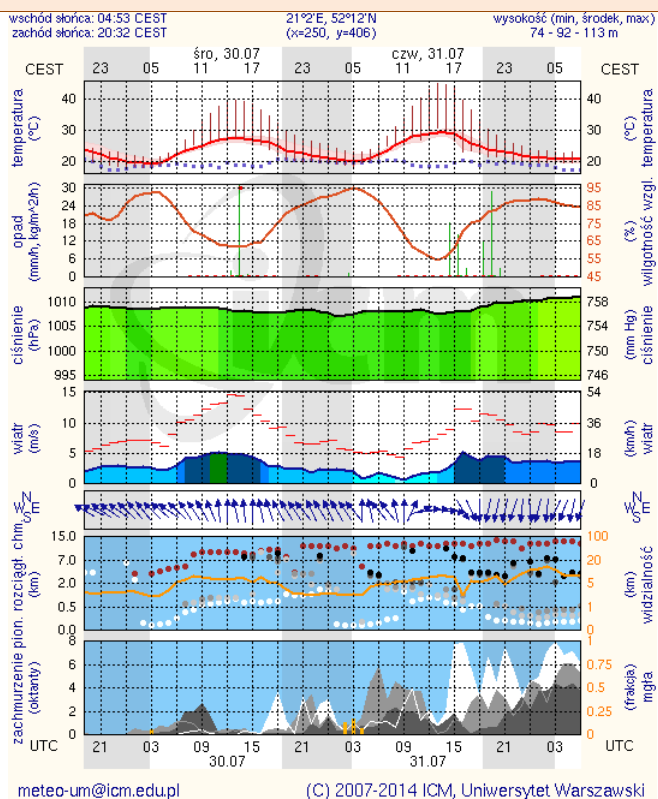
Synoptyk: Mariusz Cebula

## METEOROGRAMY

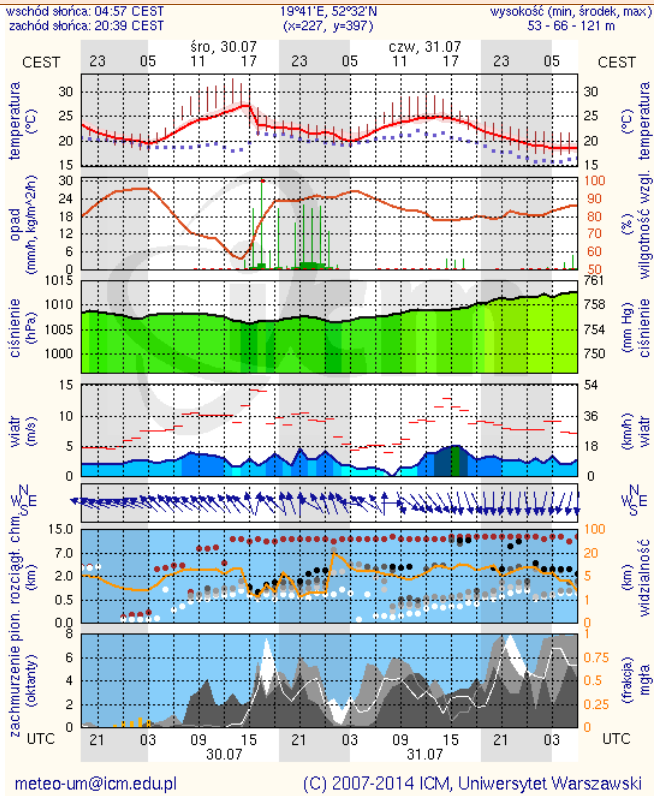
### dla głównych miast województwa mazowieckiego:

#### Warszawa

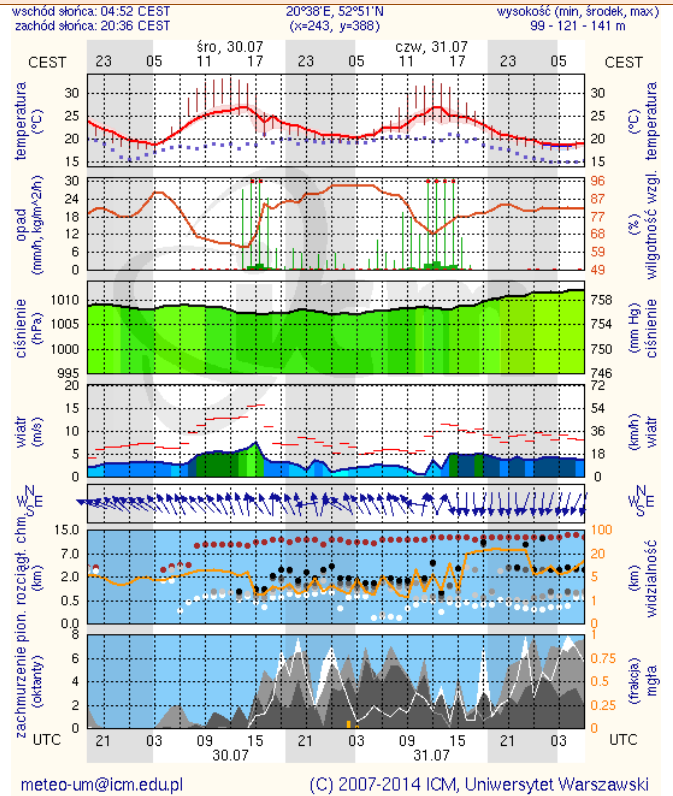
#### Radom



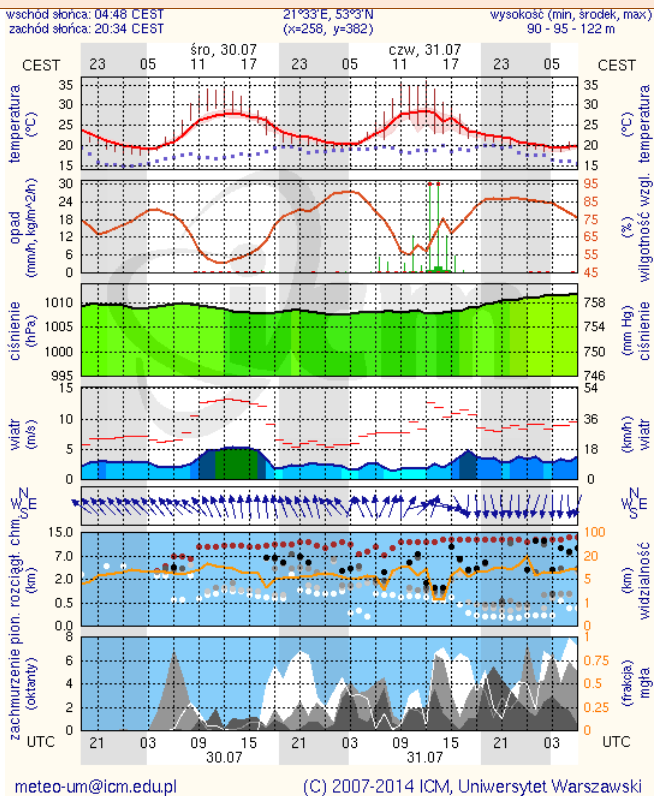
## Płock



## Ciechanów



## Ostrołęka



## Siedlce

