

**BIULETYN INFORMACYJNY NR 208/2014**  
za okres od 28.07.2014 r. godz. 8.00 do 29.07.2014 r. do godz. 8.00




wtorek, 29.07.2014 r.



**Najważniejsze zdarzenia z minionej doby**

Nie zgłaszano poważniejszych zdarzeń.

**ZESTAWIENIE DANYCH STATYSTYCZNYCH**  
za okres: 28.07.2014 r. – 29.07.2014 r.

	KOMENDA STOŁĘCZNA POLICJI		W analizowanym okresie	Od początku roku
	1) Odnotowano wypadków	Ogółem	8	2093
2) Ofiary śmiertelne w wypadkach drogowych/ kolejowych/ lotniczych		0/0/0	71/12/0	
3) Osoby ranne w wypadkach drogowych/kolejowych/lotniczych		10/0/0	1436/2/1	
4) Utonięcia /wychłodzenia		0/0	23/7	
	KOMENDA WOJEWÓDZKA POLICJI		W analizowanym okresie	Od początku roku
	1) Odnotowano wypadków	Ogółem	10	1173
2) Ofiary śmiertelne w wypadkach drogowych/ kolejowych/ lotniczych		0/0/0	116/0/2	
3) Osoby ranne w wypadkach drogowych/kolejowych/lotniczych		13/0/0	1720/0/2	
4) Utonięcia /wychłodzenia		0/0	22/6	
	KOMENDA WOJEWÓDZKA PAŃSTWOWEJ STRAŻY POŻARNEJ		W analizowanym okresie	Od początku roku
	1) Liczba pożarów	Ogółem	74	11698
2) Ofiary śmiertelne w pożarach/zaczadzenia		0/0	41/3	
3) Osoby ranne w pożarach/zatrute CO		2/0	212/7	

UTONIĘCIA		„POŻARY TRAW”	
w ciągu doby	ogółem w roku	w ciągu doby	Ogółem
---	45	41	345

**WYKAZ ZGROMADZEŃ PUBLICZNYCH, IMPREZ MASOWYCH I INNYCH WYDARZEŃ w dniu 29.07.2014 r.**

Godziny imprezy	Rodzaj imprezy	Miejsce/Trasa	Organizator	Liczba	Uwagi
całodobowo	zgromadzenie	ul. Wiejska przy Ambasadzie Kanady	Stołeczna Inicjatywa Obywatelska i Ruch Oporu	do 500	wyrażenie niezadowolenia społecznego
10.30	okolicznościowa	Park im. Żołnierzy Żywiciela, ul. Popiełuszki	M. st. Warszawy	---	Obchody 70 rocznicy Powstania Warszawskiego
16.00-19.00	sportowa	teren powiatu nowodworskiego	Stowarzyszenie Wspierania i Rozwoju Sportu Mazovia Team	---	57 Międzynarodowy Wyścig Kolarski Mazovia Tour

**ZAGROŻENIA ŚRODOWISKA**

Wyniki pomiarów zanieczyszczeń powietrza za minioną dobę [w  $\mu\text{g}/\text{m}^3$ ] na automatycznych stacjach WIOŚ w Warszawie:

DATA	28-07-2014	<	>	Kalendarz	Prezentuj dane							
Stacja	PM10		NO2		CO		O3		SO2-S1		SO2-S24	
	$\mu\text{g}/\text{m}^3$	% LV	$\mu\text{g}/\text{m}^3$	% LV	$\mu\text{g}/\text{m}^3$	% LV	$\mu\text{g}/\text{m}^3$	% LV	$\mu\text{g}/\text{m}^3$	% LV	$\mu\text{g}/\text{m}^3$	% LV
Belsk-IGPAN	56	110.91	21.8	10.87	317	3.17	101.2	83.99				
Granica-KPN			9.7	4.84			99.1	82.25	4.4	1.26	3.5	2.79
Legionowo-Zegrzyńska			16.9	8.43			129.7	107.64	13.3	3.79	4	3.19
Piastów-Pułaskiego			77.2	38.51			102.9	85.4	23.3	6.65	5.3	4.22
Płock-Gimnazjum			24.2	12.07	312	3.12	101.5	84.24	3.2	0.91	2.3	1.83
Płock-Reja	19.4	38.42	27.8	13.87	729	7.29			2.3	0.66	1.8	1.43
Radom-Tochtermana	26.2	51.89	80.8	40.3	632	6.32	98.7	81.92	1.1	0.31	0.5	0.4
Siedlce-Konarskiego	24.5	48.52	14.8	7.38	679	6.79	110.9	92.04	2.4	0.68	2.2	1.75
Warszawa-Komunikacyjna	36.3	71.9	92.3	46.04	603	6.03						
Warszawa-Marszałkowska												
Warszawa-Podleśna							99	82.16				
Warszawa-Targówek	18.9	37.43	34.7	17.31	622	6.22	99.7	82.75	6.7	1.91	2.6	2.07
Warszawa-Ursynów	20.3	40.21	37.8	18.85			110	91.29	65.6	18.72	8.8	7.01
Żyrardów-Roosevelta	21.9	43.37	22.4	11.17					5.5	1.57	4.3	3.43

**Dopuszczalne poziomy substancji w powietrzu**

	PM10 - 1h	PM10 - 24h	NO <sub>2</sub> - 1h	CO - 8h	O <sub>3</sub> - 1h	O <sub>3</sub> - 8h	SO <sub>2</sub> - 1h	SO <sub>2</sub> - 24h
<b>Bardzo nisko</b>	0-25	0-25	0-50	0-2500	0-60	0-50	0-55	0-25
<b>Nisko</b>	25-50	25-50	50-100	2500-5000	60-120	50-80	55-100	25-50
<b>Średnio</b>	50-75	50-75	100-150	5000-7500	120-150	80-100	100-200	50-100
<b>Wysoko</b>	75-100	75-100	150-200	7500-10000	150-180	100-120	200-350	100-125
<b>Bardzo wysoko</b>	100-200	100-200	200-400	>10000	180-240	>120	350-500	>125
<b>Niebezpiecznie</b>	>200	>200	>400		>240		>500	

## CHARAKTERYSTYKA ZAGROŻEŃ

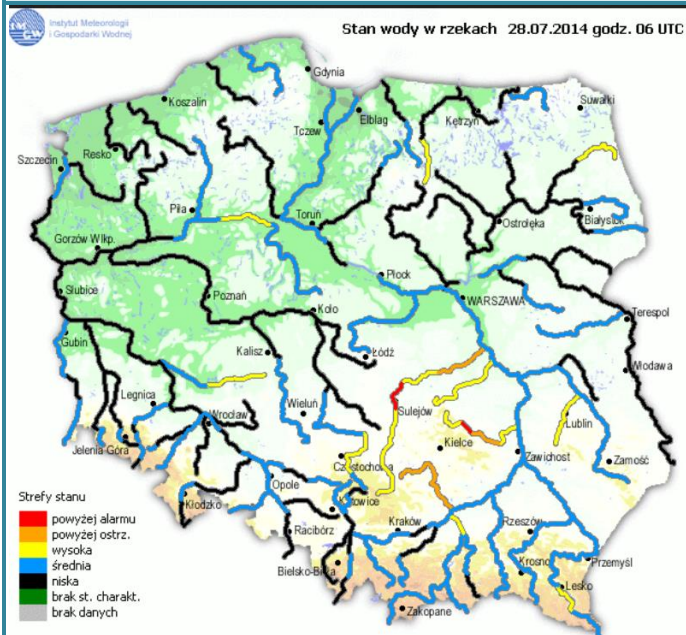
**Ozon** obecny w warstwie atmosfery przy powierzchni ma negatywny wpływ na zdrowie ludzkie i roślinność. Jest jednym ze składników smogu fotochemicznego, powstającego głównie latem przy wysokich temperaturach i ciśnieniu w miastach o bardzo dużym ruchu samochodowym. Poziom docelowy stężenia 8-godzinne dla ozonu wynosi  $120 \mu\text{g}/\text{m}^3$  i może być przekraczany nie więcej niż 25 dni w ciągu roku. Poziom informowania społeczeństwa wynosi  $180 \mu\text{g}/\text{m}^3$ , a poziom alarmowy  $240 \mu\text{g}/\text{m}^3$ .

**Ozon** może powodować chwilowe zaburzenia funkcji oddechowych, szybki i płytki oddech oraz bóle głowy, zwłaszcza przy większym wysiłku fizycznym. Wysokie stężenia ozonu mogą powodować podrażnienia górnego odcinka dróg oddechowych, kaszel i napady duszności. Możliwe są podrażnienia i swędzenie oczu, bóle klatki piersiowej, podrażnienia śluzówki, a także choroby dróg oddechowych (nosa, gardła i płuc).

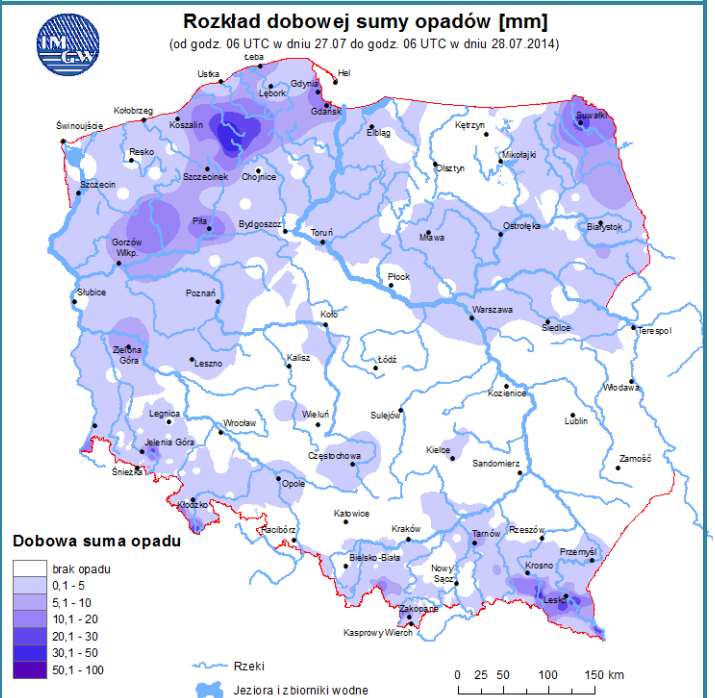
# INFORMACJE HYDROLOGICZNO – METEOROLOGICZNE

źródło: IMGW – PIB

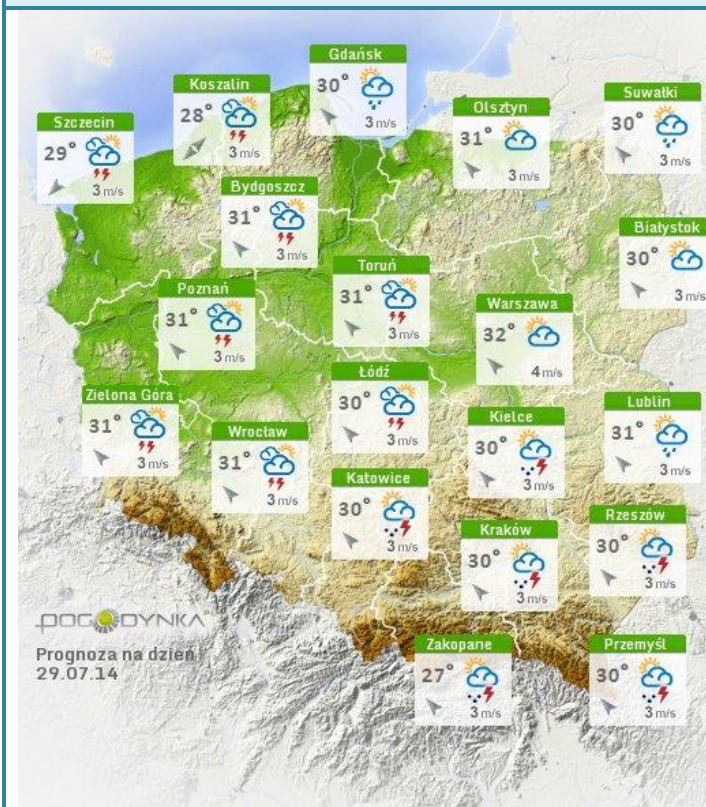
## Stan wody na głównych rzekach Polski



## Rozkład dobowej sumy opadów



## Prognoza pogody dla Polski na dziś



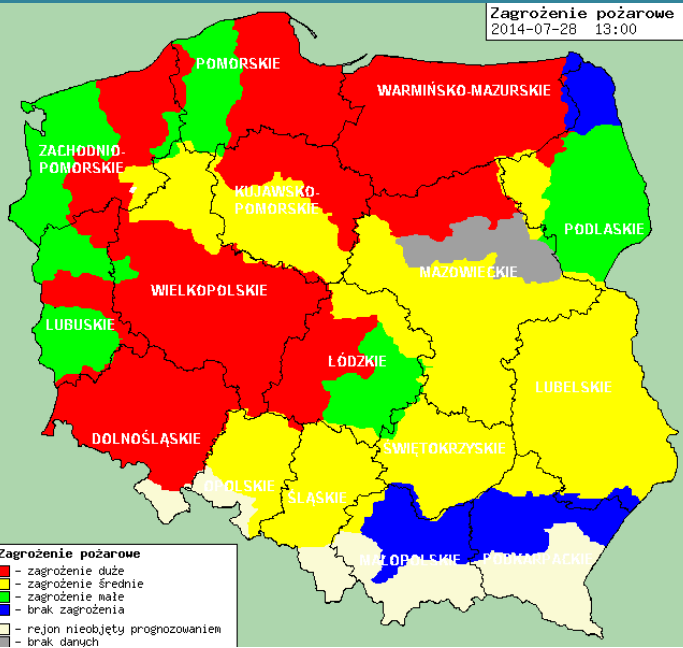
## Prognoza pogody dla Polski na jutro





## Zagrożenie pożarowe lasów

## Ostrzeżenie meteorologiczne



### OSTRZEŻENIE Nr 54

Zjawisko: Upał  
Stopień zagrożenia: 2



**Biuro:** Biuro Prognoz Meteorologicznych i Komercyjnych

**Obszar:** Województwo mazowieckie

**Ważność:** od 2014-07-27 12:00:00 do 2014-07-31 20:00:00

**Przebieg:** Prognozuje się temperaturę maksymalną od 29°C do 32°C.  
Temperatura minimalna od 17°C do 20°C.

**Prawdopodobieństwo:** 90%

**Uwagi:** Brak.

**Czas wydania:** 2014-07-26 20:38:00

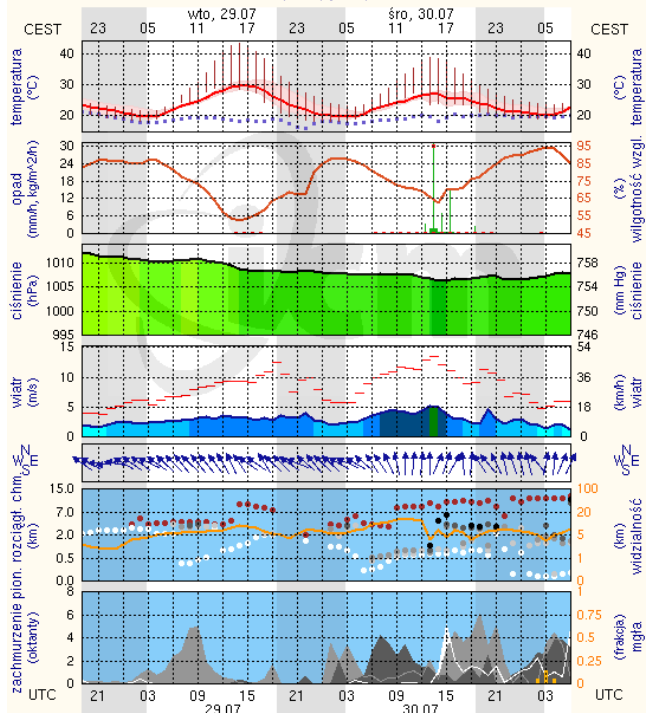
**Synoptyk:** Mariusz Cebula

## METEOROGRAMY

dla głównych miast województwa mazowieckiego:

### Warszawa

wschód słońca: 04:52 CEST  
zachód słońca: 20:33 CEST  
21°2'E, 52°12'N  
(x=250, y=406)  
wysokość (min, środek, max):  
74 - 92 - 113 m

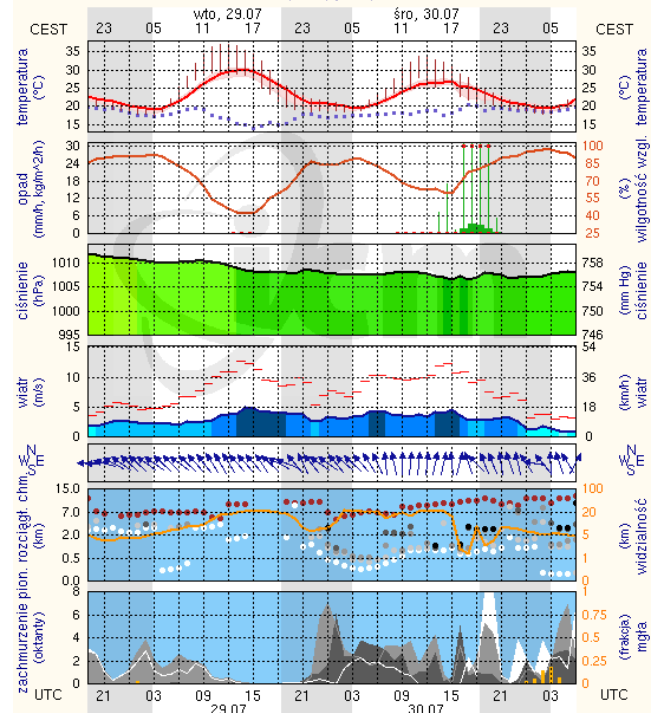


meteo-um@icm.edu.pl

(C) 2007-2014 ICM, Uniwersytet Warszawski

### Radom

wschód słońca: 04:54 CEST  
zachód słońca: 20:30 CEST  
21°10'E, 51°24'N  
(x=253, y=428)  
wysokość (min, środek, max):  
135 - 181 - 205 m



meteo-um@icm.edu.pl

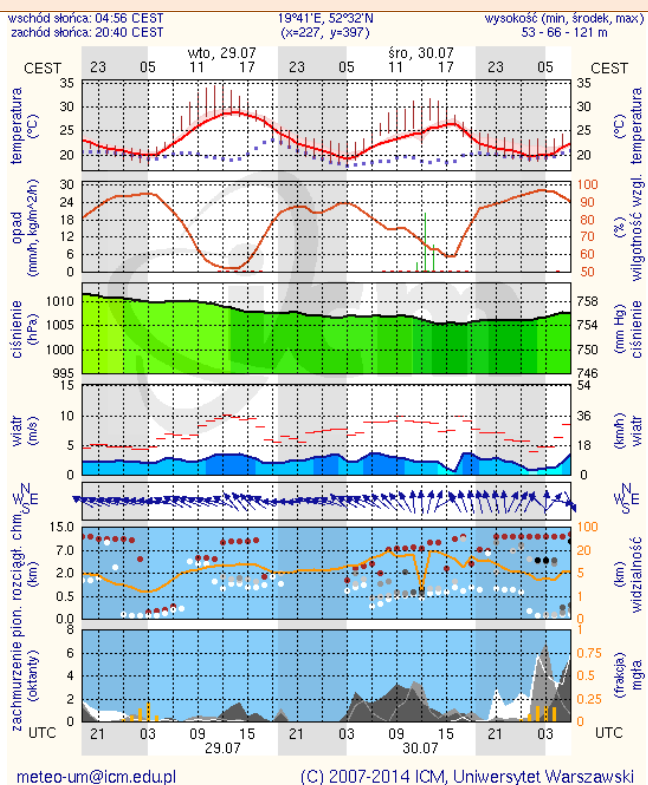
(C) 2007-2014 ICM, Uniwersytet Warszawski

WOJEWÓDZKIE CENTRUM ZARZĄDZANIA KRYZYSOWEGO

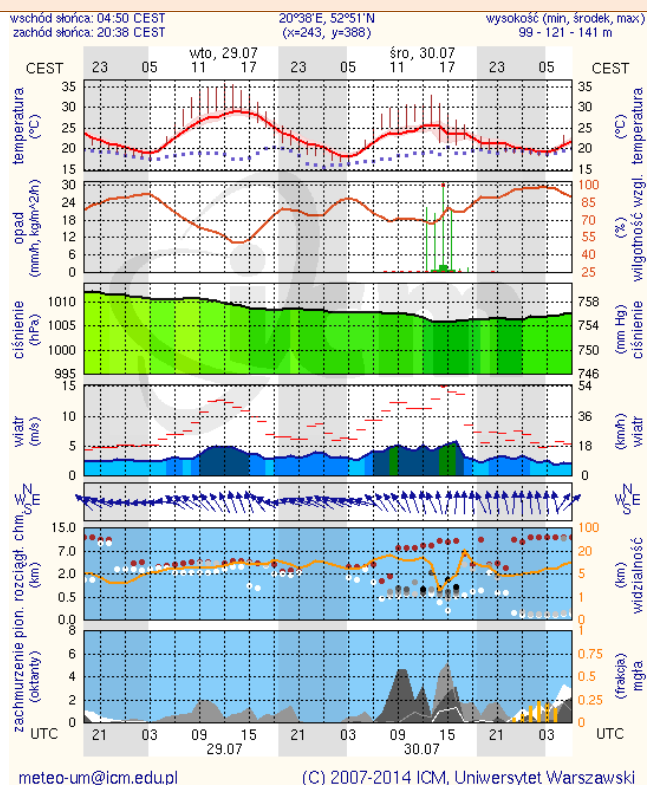
Plac Bankowy 3/5, 00-950 Warszawa, tel.: (22) 595-13-00; 595-13-01; 987; fax.: (22) 620-19-40; 695-63-53;

[www.mazowieckie.pl](http://www.mazowieckie.pl)

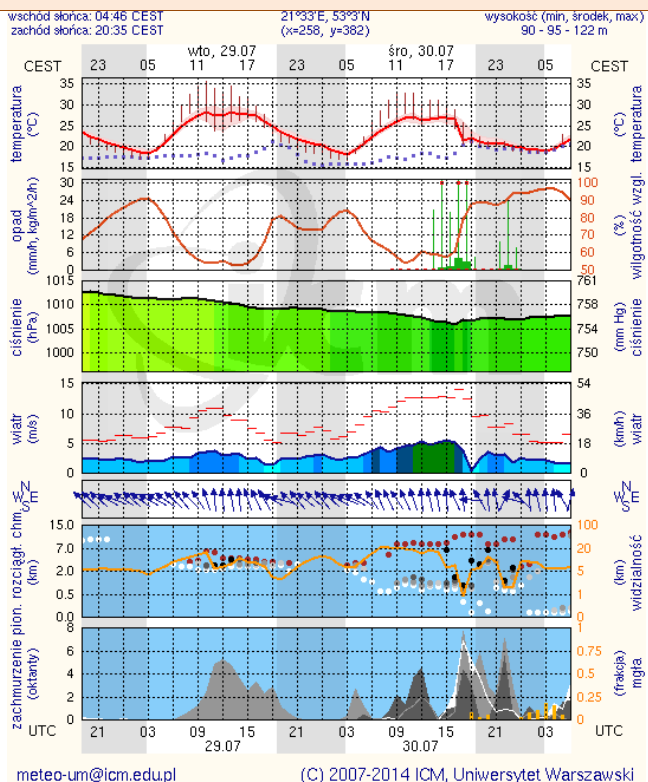
## Płock



## Ciechanów



## Ostrołęka



## Siedlce

