

BIULETYN INFORMACYJNY NR 207/2014
za okres od 27.07.2014 r. godz. 8.00 do 28.07.2014 r. do godz. 8.00




poniedziałek, 28.07.2014 r.

Najważniejsze zdarzenia z minionej doby



1. **Marki** (powiat wołomiński) – wypadek 3 pojazdów osobowych, 3 osoby ranne.
2. **Garbatka Letnisko** (powiat kozienicki) – utonięcie mężczyzny lat 57.
3. **Warszawa** – zgromadzenie stowarzyszenia EuroMajdan Warszawa.
4. **Sokołów** (powiat przuski) - utonięcie mężczyzny lat 29.
5. **Siedlce** – utonięcie mężczyzny lat 50.

ZESTAWIENIE DANYCH STATYSTYCZNYCH
za okres: 27.07.2014 r. – 28.07.2014 r.

	KOMENDA STOŁECZNA POLICJI		W analizowanym okresie	Od początku roku
	1) Odnotowano wypadków	Ogółem	4	2085
2) Ofiary śmiertelne w wypadkach drogowych/ kolejowych/ lotniczych		1/0/0	71/12/0	
3) Osoby ranne w wypadkach drogowych/kolejowych/lotniczych		2/0/0	1426/2/1	
4) Utonięcia /wychłodzenia		1/0	23/7	
	KOMENDA WOJEWÓDZKA POLICJI		W analizowanym okresie	Od początku roku
	1) Odnotowano wypadków	Ogółem	12	1163
2) Ofiary śmiertelne w wypadkach drogowych/ kolejowych/ lotniczych		2/0/0	116/0/2	
3) Osoby ranne w wypadkach drogowych/kolejowych/lotniczych		16/0/0	1707/0/2	
4) Utonięcia /wychłodzenia		2/0	22/6	
	KOMENDA WOJEWÓDZKA PAŃSTWOWEJ STRAŻY POŻARNEJ		W analizowanym okresie	Od początku roku
	1) Liczba pożarów	Ogółem	86	11624
2) Ofiary śmiertelne w pożarach/zaczadzenia		0/0	41/3	
3) Osoby ranne w pożarach/zatrute CO		1/0	210/7	

UTONIĘCIA		„POŻARY TRAW”	
w ciągu doby	ogółem w roku	w ciągu doby	Ogółem
3	45	58	304

WYKAZ ZGROMADZEŃ PUBLICZNYCH, IMPREZ MASOWYCH I INNYCH WYDARZEŃ w dniu 28.07.2014 r.

Godziny imprezy	Rodzaj imprezy	Miejsce/Trasa	Organizator	Liczba	Uwagi
całodobowo	zgromadzenie	ul. Wiejska przy Ambasadzie Kanady	Stołeczna Inicjatywa Obywatelska i Ruch Oporu	do 500	wyrażenie niezadowolenia społecznego
14.00 – 17.00	okolicznościowa	Teren Warszawy tzw. Droga Mężczeństwa	Ambasada Izraela w Warszawie	8 autokarów młodzieży	uroczystości z udziałem młodzieży izraelskiej

ZAGROŻENIA ŚRODOWISKA

 Wyniki pomiarów zanieczyszczeń powietrza za minioną dobę [w $\mu\text{g}/\text{m}^3$] na automatycznych stacjach WIOŚ w Warszawie:

DATA	27-07-2014		<	>	Kalendarz	Prezentuj dane							
Stacja	PM10		NO2		CO		O3		SO2-S1		SO2-S24		
	$\mu\text{g}/\text{m}^3$	% LV	$\mu\text{g}/\text{m}^3$	% LV	$\mu\text{g}/\text{m}^3$	% LV	$\mu\text{g}/\text{m}^3$	% LV	$\mu\text{g}/\text{m}^3$	% LV	$\mu\text{g}/\text{m}^3$	% LV	
Belsk-IGPAN	57.9	114.68	19.1	9.53	331	3.31	328.7	272.8	40.8	11.64	5.9	4.7	
Granica-KPN			9.4	4.69			108.8	90.3	9.6	2.74	4.8	3.83	
Legionowo-Zegrzyńska			10.7	5.34			130.1	107.98	10.2	2.91	2.5	1.99	
Piastów-Pułaskiego			23.2	11.57			130.7	108.47	27.4	7.82	6.8	5.42	
Płock-Gimnazjum			15.5	7.73	242	2.42	106.4	88.31	13.2	3.77	7.2	5.74	
Płock-Reja	23.7	46.94	17.3	8.63	701	7.01			4.8	1.37	3	2.39	
Radom-Tochtermana	25.3	50.11	19.7	9.83	481	4.81	107	88.8	1.6	0.46	0.7	0.56	
Siedlce-Konarskiego	19.7	39.02	7.6	3.79	652	6.52	115.7	96.02	2.9	0.83	2.4	1.91	
Warszawa-Komunikacyjna	30.3	60.01	25.9	12.92	345	3.45							
Warszawa-Marszałkowska													
Warszawa-Podleśna							110.7	91.87					
Warszawa-Targówek	19.5	38.62	16.3	8.13	635	6.35	106.4	88.31	6.8	1.94	2.3	1.83	
Warszawa-Ursynów	21.6	42.78	12.7	6.33			118	97.93	19.9	5.68	5.8	4.62	
Żyrardów-Roosevelta	24.9	49.32	10	4.99					18	5.14	7.9	6.3	

Dopuszczalne poziomy substancji w powietrzu

	PM10 - 1h	PM10 - 24h	NO ₂ - 1h	CO - 8h	O ₃ - 1h	O ₃ - 8h	SO ₂ - 1h	SO ₂ - 24h
Bardzo nisko	0-25	0-25	0-50	0-2500	0-60	0-50	0-55	0-25
Nisko	25-50	25-50	50-100	2500-5000	60-120	50-80	55-100	25-50
Średnio	50-75	50-75	100-150	5000-7500	120-150	80-100	100-200	50-100
Wysoko	75-100	75-100	150-200	7500-10000	150-180	100-120	200-350	100-125
Bardzo wysoko	100-200	100-200	200-400	>10000	180-240	>120	350-500	>125
Niebezpiecznie	>200	>200	>400		>240		>500	

CHARAKTERYSTYKA ZAGROŻEŃ

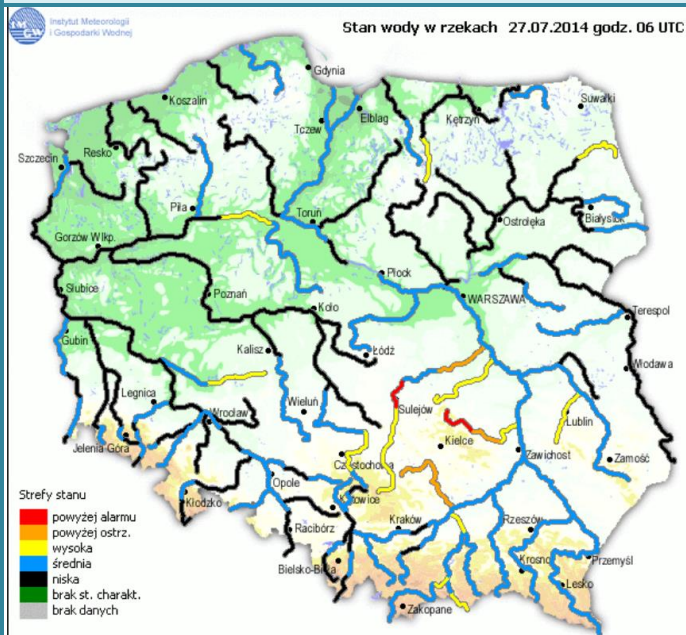
Ozon obecny w warstwie atmosfery przy powierzchni ma negatywny wpływ na zdrowie ludzkie i roślinność. Jest jednym ze składników smogu fotochemicznego, powstającego głównie latem przy wysokich temperaturach i ciśnieniu w miastach o bardzo dużym ruchu samochodowym. Poziom docelowy stężenia 8-godzinne dla ozonu wynosi 120 µg/m³ i może być przekraczany nie więcej niż 25 dni w ciągu roku. Poziom informowania społeczeństwa wynosi 180 µg/m³, a poziom alarmowy 240 µg/m³.

Ozon może powodować chwilowe zaburzenia funkcji oddechowych, szybki i płytki oddech oraz bóle głowy, zwłaszcza przy większym wysiłku fizycznym. Wysokie stężenia ozonu mogą powodować podrażnienia górnego odcinka dróg oddechowych, kaszel i napady duszności. Możliwe są podrażnienia i swędzenie oczu, bóle klatki piersiowej, podrażnienia śluzówki, a także choroby dróg oddechowych (nosa, gardła i płuc).

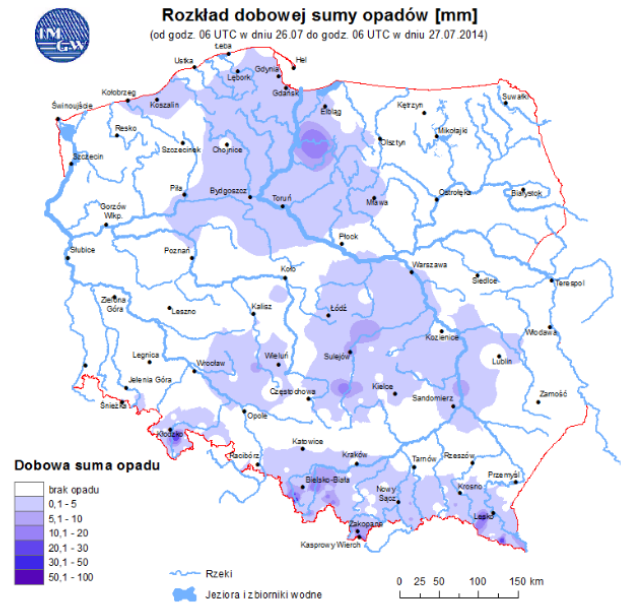
INFORMACJE HYDROLOGICZNO – METEOROLOGICZNE

źródło: IMGW – PIB

Stan wody na głównych rzekach Polski



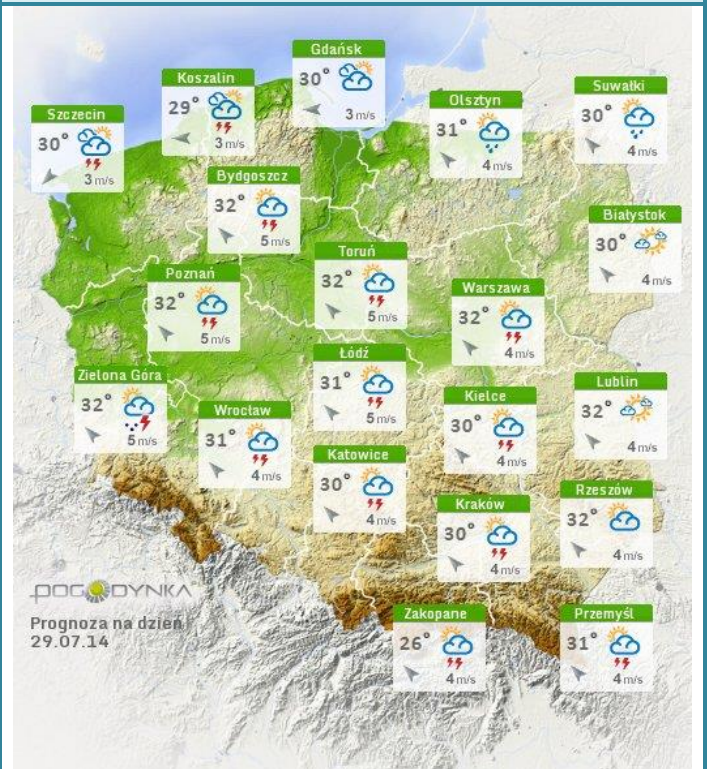
Rozkład dobowej sumy opadów



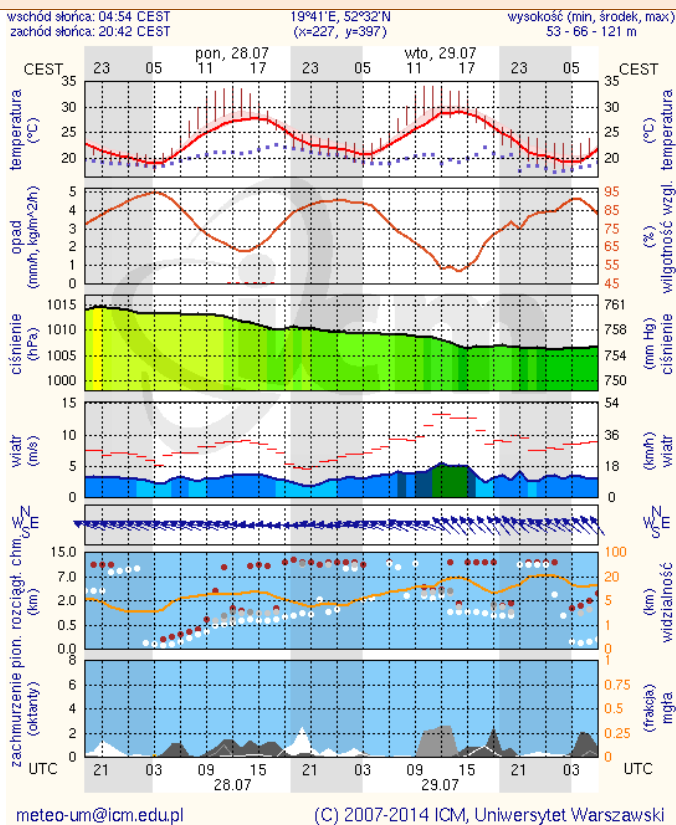
Prognoza pogody dla Polski na dziś



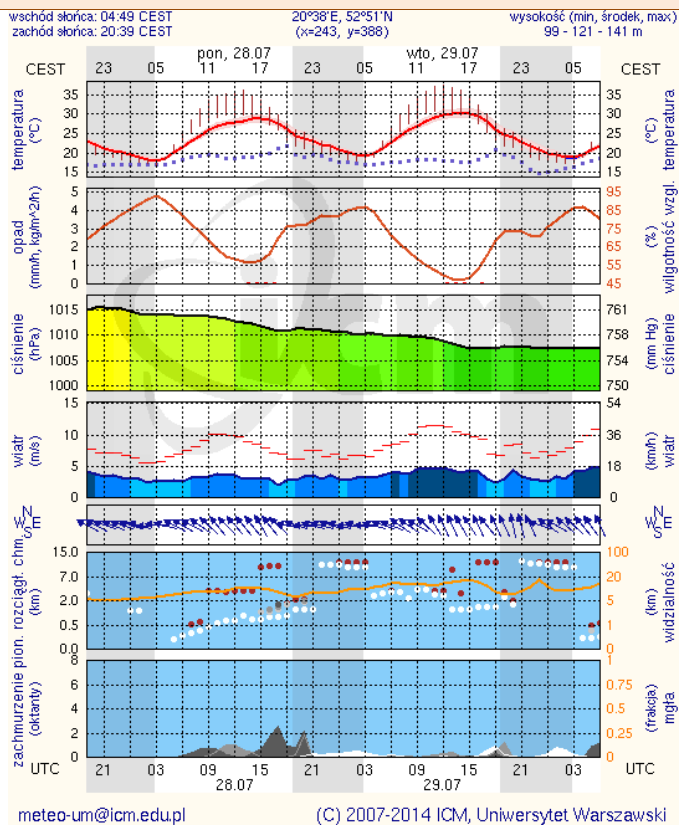
Prognoza pogody dla Polski na jutro



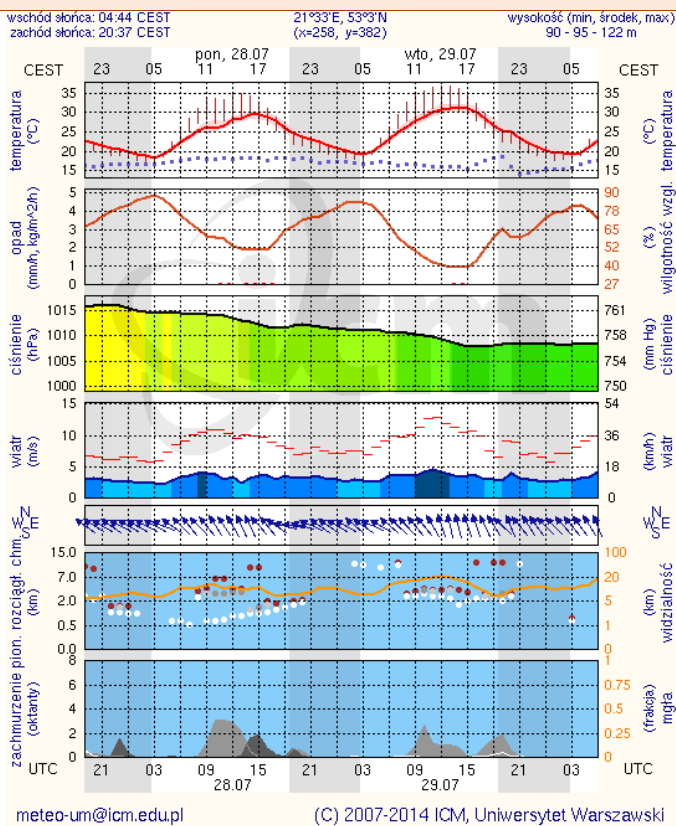
Płock



Ciechanów



Ostrołęka



Siedlce

