

**BIULETYN INFORMACYJNY NR 206/2014**  
za okres od 26.07.2014 r. godz. 8.00 do 27.07.2014 r. do godz. 8.00



niedziela, 27.07.2014 r.



**Najważniejsze zdarzenia z minionej doby**

1. **Nowe Golczewo (pow. płocki)** – pożar domu jednorodzinnego, 1 ofiara śmiertelna.
2. **Ossów (pow. wołomiński)** – wypadek drogowy 2 ofiary śmiertelne, 7 rannych.
3. **Żurominek (pow. mławawski)** – wypadek drogowy 1 ofiara śmiertelna, 5 rannych.

**ZESTAWIENIE DANYCH STATYSTYCZNYCH**  
za okres: 26.07.2014 r. – 27.07.2014 r.

	KOMENDA STOŁĘCZNA POLICJI		W analizowanym okresie	Od początku roku
	1) Odnotowano wypadków	Ogółem	5	2081
2) Ofiary śmiertelne w wypadkach drogowych/ kolejowych/ lotniczych		2/0/0	70/12/0	
3) Osoby ranne w wypadkach drogowych/kolejowych/lotniczych		11/0/0	1424/2/1	
4) Utonięcia /wychłodzenia		0/0	22/7	
	KOMENDA WOJEWÓDZKA POLICJI		W analizowanym okresie	Od początku roku
	1) Odnotowano wypadków	Ogółem	7	1151
2) Ofiary śmiertelne w wypadkach drogowych/ kolejowych/ lotniczych		1/0/0	114/0/2	
3) Osoby ranne w wypadkach drogowych/kolejowych/lotniczych		7/0/0	1591/0/2	
4) Utonięcia /wychłodzenia		0/0	20/6	
	KOMENDA WOJEWÓDZKA PAŃSTWOWEJ STRAŻY POŻARNEJ		W analizowanym okresie	Od początku roku
	1) Liczba pożarów	Ogółem	60	11538
2) Ofiary śmiertelne w pożarach/zaczadzenia		1/0	41/3	
3) Osoby ranne w pożarach/zatrute CO		1/0	209/7	

UTONIĘCIA		„POŻARY TRAW”	
w ciągu doby	ogółem w roku	w ciągu doby	Ogółem
---	42	---	246

## WYKAZ ZGROMADZEŃ PUBLICZNYCH, IMPREZ MASOWYCH I INNYCH WYDARZEŃ w dniu 27.07.2014 r.

Godziny imprezy	Rodzaj imprezy	Miejsce/Trasa	Organizator	Liczba	Uwagi
całodobowo	zgromadzenie	ul. Wiejska przy Ambasadzie Kanady	Stołeczna Inicjatywa Obywatelska i Ruch Oporu	do 500	wyrażenie niezadowolenia społecznego
14.00 – 17.00	okolicznościowa	Teren Warszawy tzw. Droga Męczeństwa	Ambasada Izraela w Warszawie	8 autokarów młodzieży	uroczystości z udziałem młodzieży izraelskiej

## ZAGROŻENIA ŚRODOWISKA

Wyniki pomiarów zanieczyszczeń powietrza za minioną dobę [w  $\mu\text{g}/\text{m}^3$ ] na automatycznych stacjach WIOŚ w Warszawie:

DATA		26-07-2014		< > Kalendarz		Prezentuj dane							
Stacja	PM10		NO2		CO		O3		SO2-S1		SO2-S24		
	$\mu\text{g}/\text{m}^3$	% LV	$\mu\text{g}/\text{m}^3$	% LV	$\mu\text{g}/\text{m}^3$	% LV	$\mu\text{g}/\text{m}^3$	% LV	$\mu\text{g}/\text{m}^3$	% LV	$\mu\text{g}/\text{m}^3$	% LV	
Belsk-IGPAN	52.7	104.38	19.2	9.58	337	3.37	103.2	85.65	58.2	16.61	9.9	7.89	
Granica-KPN			8.4	4.19			97	80.5	4.1	1.17	3.4	2.71	
Legionowo-Zegrzyńska			10.8	5.39			132.4	109.88	2.4	0.68	1.7	1.35	
Piastów-Pułaskiego			44.9	22.4			128.9	106.98	4.7	1.34	3.8	3.03	
Płock-Gimnazjum			20.1	10.03	300	3	98.3	81.58	5.9	1.68	4.7	3.75	
Płock-Reja	21.5	42.58	25.9	12.92	716	7.16			2.2	0.63	1.7	1.35	
Radom-Tochtermana	24.7	48.92	41.7	20.8	478	4.78	105.3	87.39	5.8	1.65	1.2	0.96	
Siedlce-Konarskiego	23.4	46.35	20.3	10.13	637	6.37	126.1	104.68	2.6	0.74	2.4	1.91	
Warszawa-Komunikacyjna	32.6	64.57	45.5	22.69	490	4.9							
Warszawa-Marszałkowska													
Warszawa-Podleśna							109	90.46					
Warszawa-Targówek	20.3	40.21	26.8	13.37	676	6.76	106.8	88.64	2.1	0.6	1.7	1.35	
Warszawa-Ursynów	21.8	43.18	22.8	11.37			115.5	95.86	5.5	1.57	4.3	3.43	
Żyrardów-Roosevelta	24.2	47.93	18.9	9.43					29.9	8.53	8.1	6.45	

### Dopuszczalne poziomy substancji w powietrzu

	PM10 - 1h	PM10 - 24h	NO <sub>2</sub> - 1h	CO - 8h	O <sub>3</sub> - 1h	O <sub>3</sub> - 8h	SO <sub>2</sub> - 1h	SO <sub>2</sub> - 24h
<b>Bardzo nisko</b>	0-25	0-25	0-50	0-2500	0-60	0-50	0-55	0-25
<b>Nisko</b>	25-50	25-50	50-100	2500-5000	60-120	50-80	55-100	25-50
<b>Średnio</b>	50-75	50-75	100-150	5000-7500	120-150	80-100	100-200	50-100
<b>Wysoko</b>	75-100	75-100	150-200	7500-10000	150-180	100-120	200-350	100-125
<b>Bardzo wysoko</b>	100-200	100-200	200-400	>10000	180-240	>120	350-500	>125
<b>Niebezpiecznie</b>	>200	>200	>400		>240		>500	

## CHARAKTERYSTYKA ZAGROŻEŃ

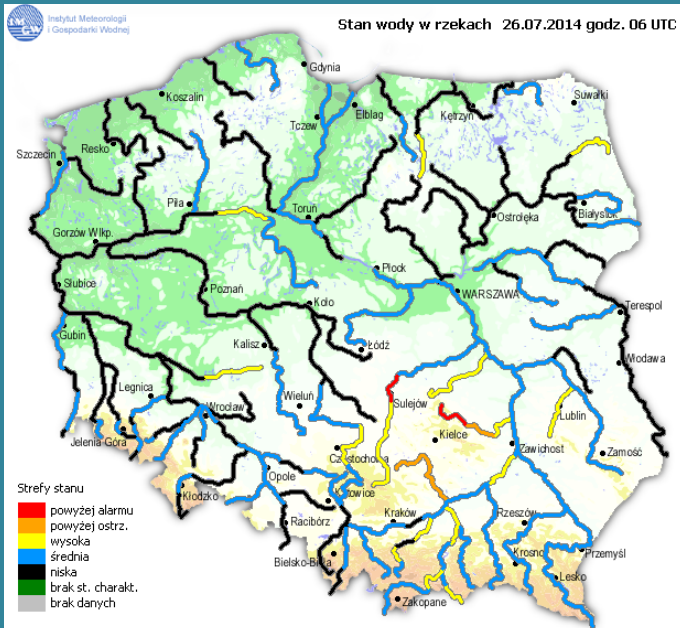
**Ozon** obecny w warstwie atmosfery przy powierzchni ma negatywny wpływ na zdrowie ludzkie i roślinność. Jest jednym ze składników smogu fotochemicznego, powstającego głównie latem przy wysokich temperaturach i ciśnieniu w miastach o bardzo dużym ruchu samochodowym. Poziom docelowy stężenia 8-godzinne dla ozonu wynosi  $120 \mu\text{g}/\text{m}^3$  i może być przekraczany nie więcej niż 25 dni w ciągu roku. Poziom informowania społeczeństwa wynosi  $180 \mu\text{g}/\text{m}^3$ , a poziom alarmowy  $240 \mu\text{g}/\text{m}^3$ .

**Ozon** może powodować chwilowe zaburzenia funkcji oddechowych, szybki i płytki oddech oraz bóle głowy, zwłaszcza przy większym wysiłku fizycznym. Wysokie stężenia ozonu mogą powodować podrażnienia górnego odcinka dróg oddechowych, kaszel i napady duszności. Możliwe są podrażnienia i swędzenie oczu, bóle klatki piersiowej, podrażnienia śluzówki, a także choroby dróg oddechowych (nosa, gardła i płuc).

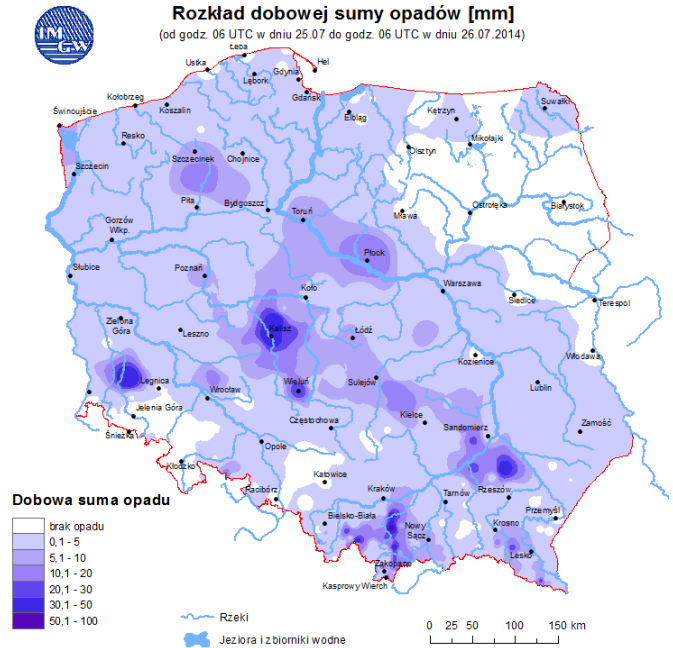
# INFORMACJE HYDROLOGICZNO – METEOROLOGICZNE

źródło: IMGW – PIB

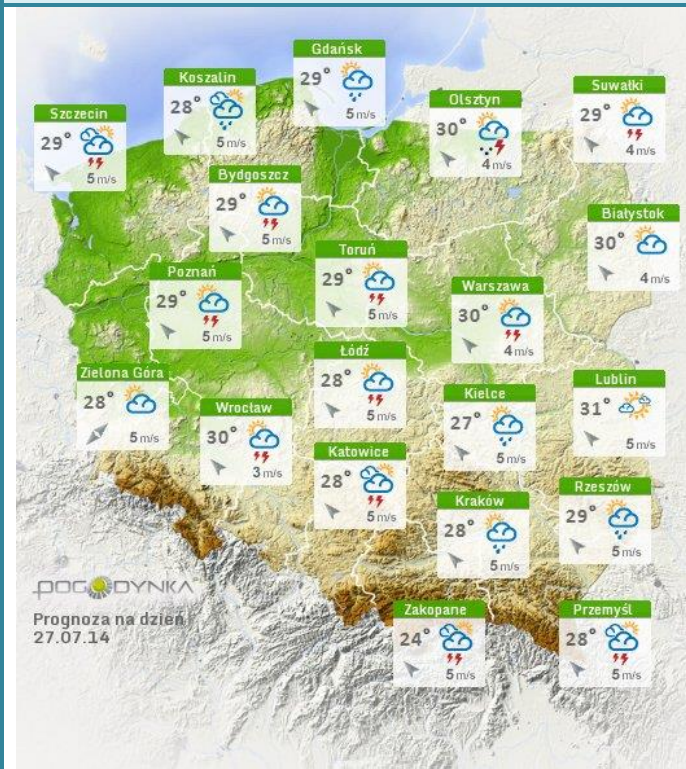
## Stan wody na głównych rzekach Polski



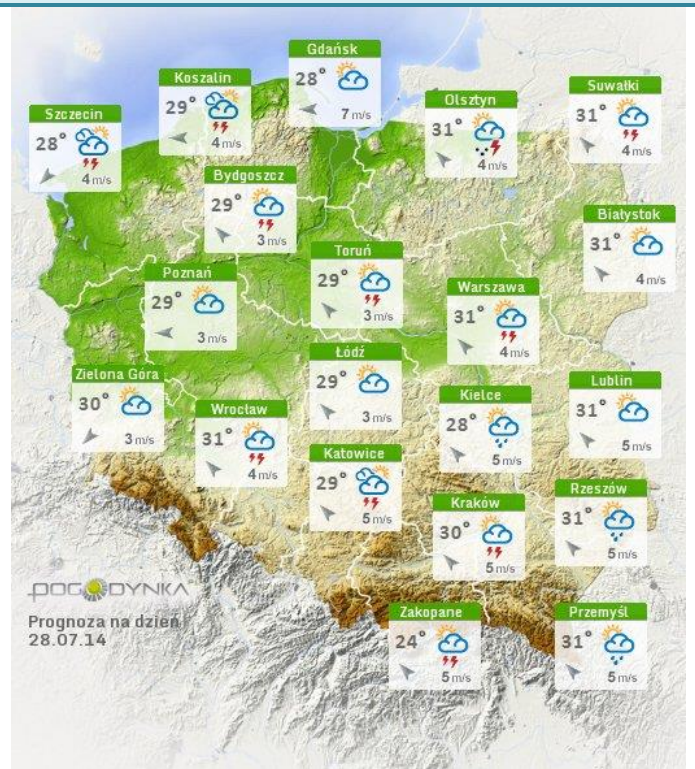
## Rozkład dobowej sumy opadów



## Prognoza pogody dla Polski na dziś



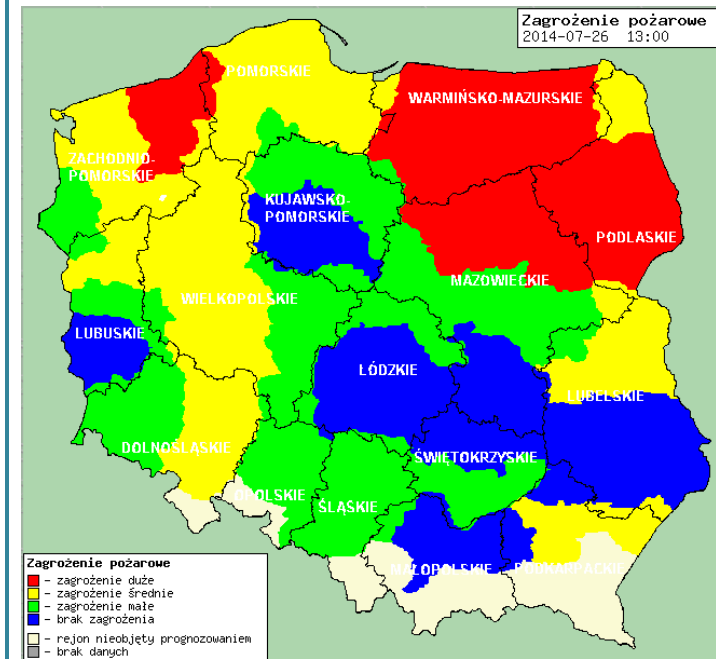
## Prognoza pogody dla Polski na jutro





## Zagrożenie pożarowe lasów

## Ostrzeżenia meteorologiczne



### Ostrzeżenia meteorologiczne nr 54

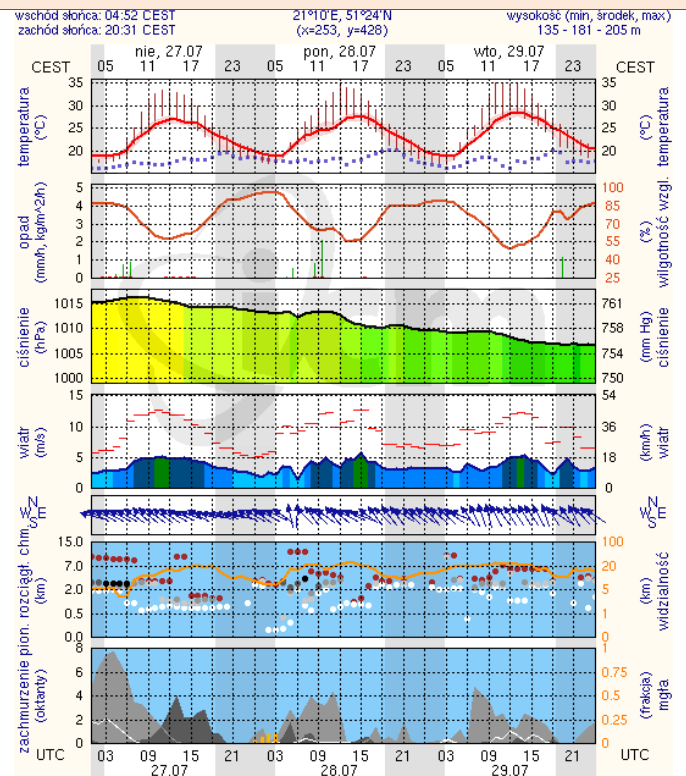
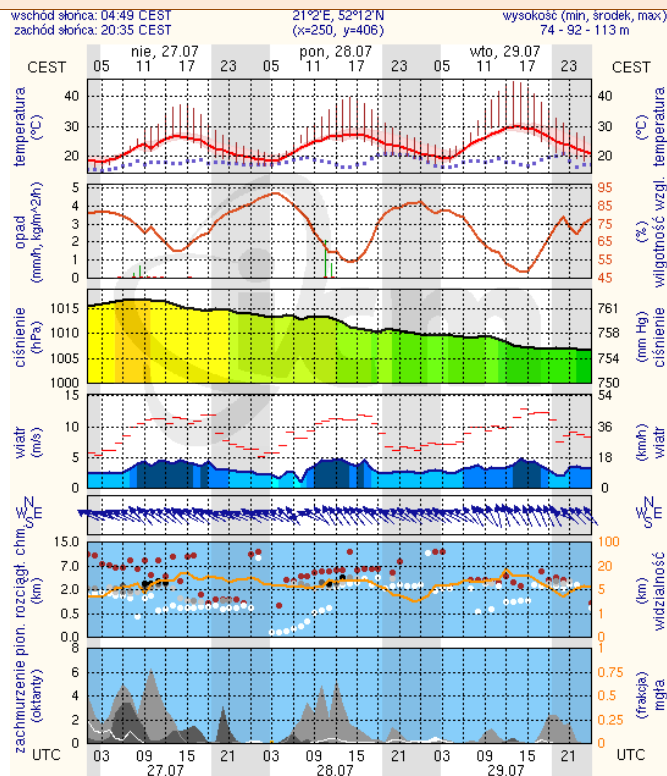
Zjawisko/Stopień zagrożenia: Upał/2  
 Obszar: województwo mazowieckie  
 Ważność: od godz. 12:00 dnia 27.07.2014 do godz. 20:00 dnia 31.07.2014  
 Przebieg: Prognozuje się temperaturę maksymalną od 29°C do 32°C. Temperatura minimalna od 17°C do 20°C.  
 Prawdopodobieństwo wystąpienia zjawiska: 90%

## METEOROGRAMY

dla głównych miast województwa mazowieckiego:

### Warszawa

### Radom



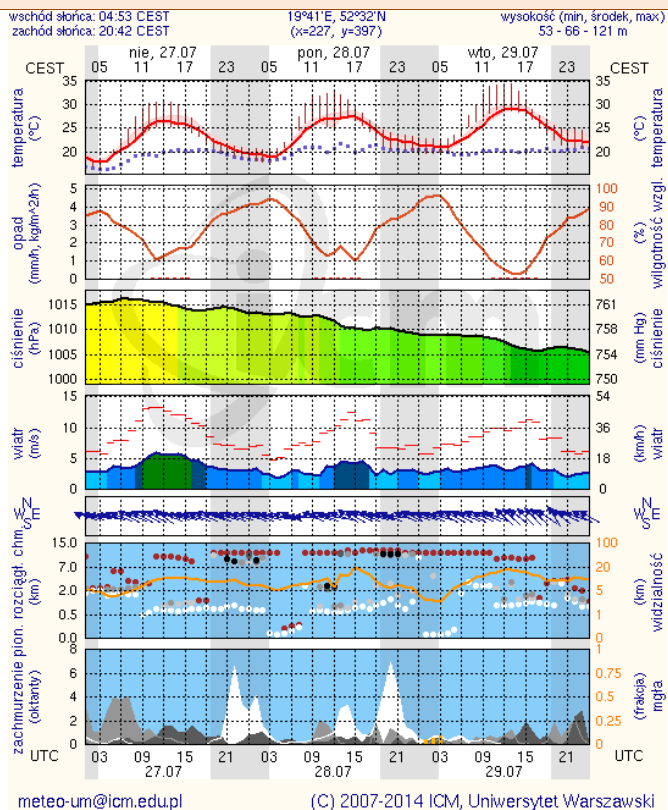
meteo-um@icm.edu.pl

(C) 2007-2014 ICM, Uniwersytet Warszawski

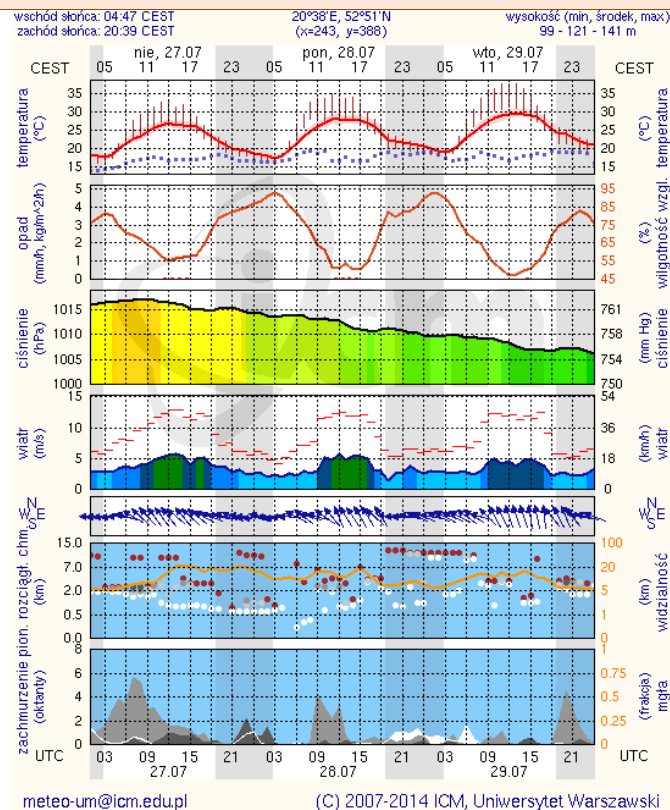
meteo-um@icm.edu.pl

(C) 2007-2014 ICM, Uniwersytet Warszawski

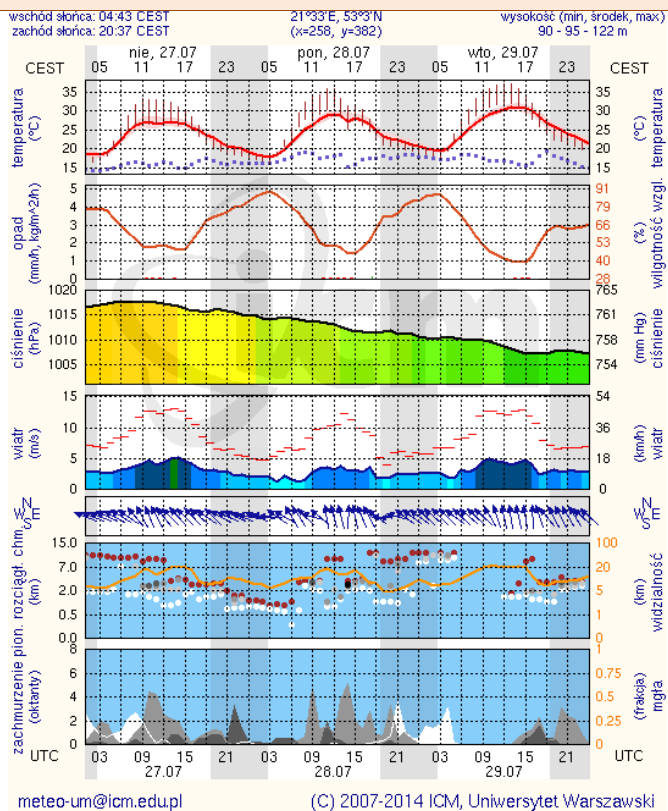
## Płock



## Ciechanów



## Ostrołęka



## Siedlce

