

**BIULETYN INFORMACYJNY NR 204/2014**  
za okres od 24.07.2014 r. godz. 8.00 do 25.07.2014 r. do godz. 8.00


piątek, 25.07.2014 r.



**Najważniejsze zdarzenia z minionej doby**

1. Płock, ul. Jaśminowa – pożar w piwnicy bloku mieszkalnego.

**ZESTAWIENIE DANYCH STATYSTYCZNYCH**  
za okres: 24.07.2014 r. – 25.07.2014 r.

	KOMENDA STOŁECZNA POLICJI		W analizowanym okresie	Od początku roku
		Ogółem		
	1) Odnotowano wypadków	Ogółem	8	2069
	2) Ofiary śmiertelne w wypadkach drogowych/ kolejowych/ lotniczych		0/0/0	68/12/0
	3) Osoby ranne w wypadkach drogowych/kolejowych/lotniczych		14/0/0	1407/2/1
	4) Utonięcia /wychłodzenia		0/0	22/7
	KOMENDA WOJEWÓDZKA POLICJI		W analizowanym okresie	Od początku roku
		Ogółem		
	1) Odnotowano wypadków	Ogółem	6	1138
	2) Ofiary śmiertelne w wypadkach drogowych/ kolejowych/ lotniczych		0/0/0	113/0/2
	3) Osoby ranne w wypadkach drogowych/kolejowych/lotniczych		6/0/0	1578/0/2
	4) Utonięcia /wychłodzenia		0/0	20/6
	KOMENDA WOJEWÓDZKA PAŃSTWOWEJ STRAŻY POŻARNEJ		W analizowanym okresie	Od początku roku
		Ogółem		
	1) Liczba pożarów	Ogółem	39	11441
	2) Ofiary śmiertelne w pożarach/zaczadzenia		0/0	40/3
	3) Osoby ranne w pożarach/zatrute CO		0/0	207/7

UTONIĘCIA		„POŻARY TRAW”	
w ciągu doby	ogółem w roku	w ciągu doby	Ogółem
---	42	---	246

**WYKAZ ZGROMADZEŃ PUBLICZNYCH, IMPREZ MASOWYCH I INNYCH WYDARZEŃ w dniu 25.07.2014 r.**

Godziny imprezy	Rodzaj imprezy	Miejsce/Trasa	Organizator	Liczba	Uwagi
całodobowo	zgromadzenie	ul. Wiejska przy Ambasadzie Kanady	Stołeczna Inicjatywa Obywatelska i Ruch Oporu	do 500	wyrażenie niezadowolenia społecznego
18.00 – 18.20	zgromadzenie	pl. Zamkowy	Stowarzyszenie Zielone Mazowsze	1500	Po zgromadzeniu przejazd: Miodowa, Kapucyńska, a.Solid., Marszałk., Al.Jerozol., Waszyngt., Grochow., Targowa, agiellon., Ratuszowa, 11 listop., Odrowąża, M.Teresy z Kalkuty, Rembielińska, Kondratow., św.Wincentego, m.Gdański, Bonifraterska
15.00 – 16.00	zgromadzenie	Ambasada Izraela, ul. Krzywickiego	Osoba prywatna	-	-
16.00 – 20.00	zgromadzenie	przed KPRM, następnie przemarsz ulicami: Al. Ujazdowskie, Bagatela, Polna, Nowowiejska i Krzywickiego przed Ambasadę Izraela	Osoba prywatna	-	-

## ZAGROŻENIA ŚRODOWISKA

Wyniki pomiarów zanieczyszczeń powietrza za minioną dobę [w  $\mu\text{g}/\text{m}^3$ ] na automatycznych stacjach WIOŚ w Warszawie:

DATA		24-07-2014		< >		Kalendarz		Prezentuj dane					
Stacja	PM10		NO2		CO		O3		SO2-S1		SO2-S24		
	$\mu\text{g}/\text{m}^3$	% LV	$\mu\text{g}/\text{m}^3$	% LV	$\mu\text{g}/\text{m}^3$	% LV	$\mu\text{g}/\text{m}^3$	% LV	$\mu\text{g}/\text{m}^3$	% LV	$\mu\text{g}/\text{m}^3$	% LV	
Belsk-IGPAN	47.3	93.68	22.1	11.02	322	3.22	53.9	44.73					
Granica-KPN			5.6	2.79			70.4	58.43	3.7	1.06	3.4	2.71	
Legionowo-Zegrzyńska			7.8	3.89			110.3	91.54	2.1	0.6	1.6	1.28	
Piastów-Pułaskiego			34.5	17.21			87.8	72.87	6.6	1.88	3.9	3.11	
Płock-Gimnazjum			23.4	11.67	175	1.75	92.5	76.77	13.8	3.94	4.1	3.27	
Płock-Reja	23.4	46.35	22	10.97	705	7.05			2.7	0.77	1.9	1.51	
Radom-Tochtermana	19.8	39.22	57.4	28.63	557	5.57	57.9	48.05	0.5	0.14	0.5	0.4	
Siedlce-Konarskiego	18.6	36.84	9.2	4.59	660	6.6	96.7	80.26	2.6	0.74	2.3	1.83	
Warszawa-Komunikacyjna	27.3	54.07	36.1	18.01	637	6.37							
Warszawa-Marszałkowska													
Warszawa-Podleśna							81.1	67.31					
Warszawa-Targówek	18.6	36.84	24.3	12.12	513	5.13	75.2	62.41	1.9	0.54	1.6	1.28	
Warszawa-Ursynów	19.4	38.42	32.4	16.16			77.6	64.4	9.4	2.68	4.5	3.59	
Żyrardów-Roosevelta	24	47.53	62	30.92					5.5	1.57	4.3	3.43	

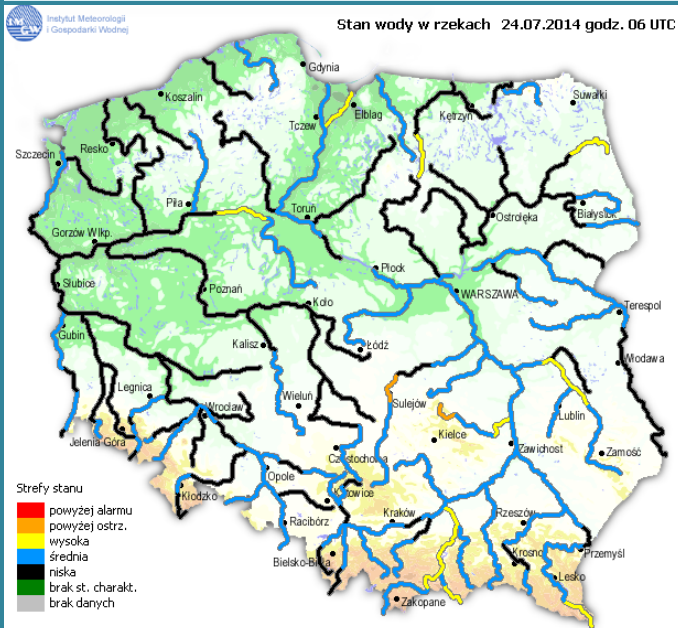
### Dopuszczalne poziomy substancji w powietrzu

	PM10 - 1h	PM10 - 24h	NO <sub>2</sub> - 1h	CO - 8h	O <sub>3</sub> - 1h	O <sub>3</sub> - 8h	SO <sub>2</sub> - 1h	SO <sub>2</sub> - 24h
<b>Bardzo nisko</b>	0-25	0-25	0-50	0-2500	0-60	0-50	0-55	0-25
<b>Nisko</b>	25-50	25-50	50-100	2500-5000	60-120	50-80	55-100	25-50
<b>Średnio</b>	50-75	50-75	100-150	5000-7500	120-150	80-100	100-200	50-100
<b>Wysoko</b>	75-100	75-100	150-200	7500-10000	150-180	100-120	200-350	100-125
<b>Bardzo wysoko</b>	100-200	100-200	200-400	>10000	180-240	>120	350-500	>125
<b>Niebezpiecznie</b>	>200	>200	>400		>240		>500	

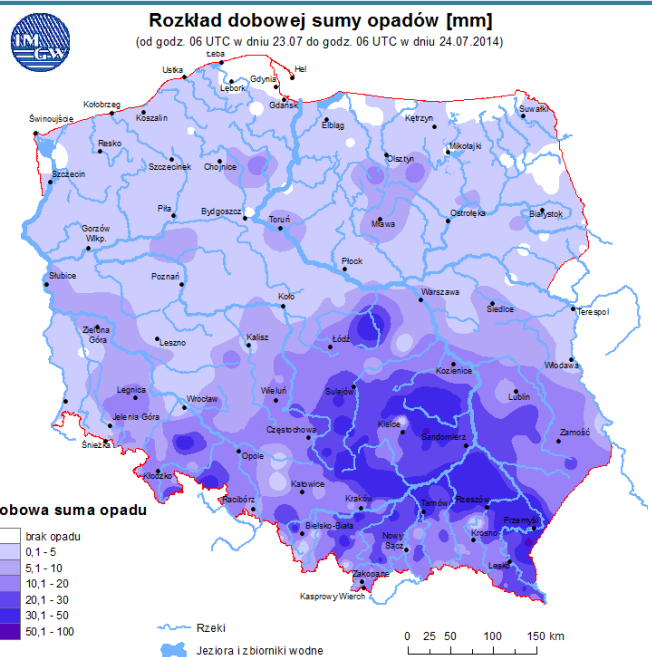
# INFORMACJE HYDROLOGICZNO – METEOROLOGICZNE

źródło: IMGW – PIB

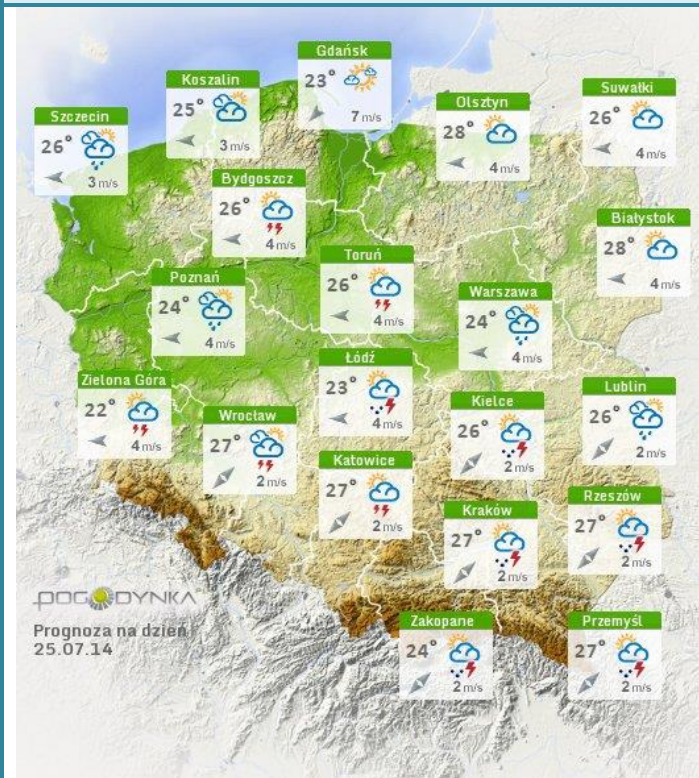
## Stan wody na głównych rzekach Polski



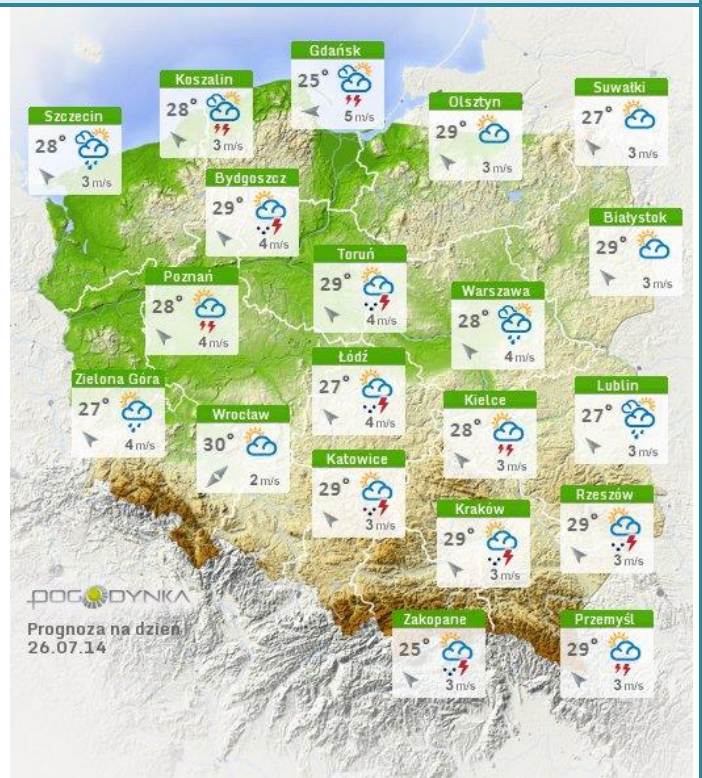
## Rozkład dobowej suma opadów



## Prognoza pogody dla Polski na dziś

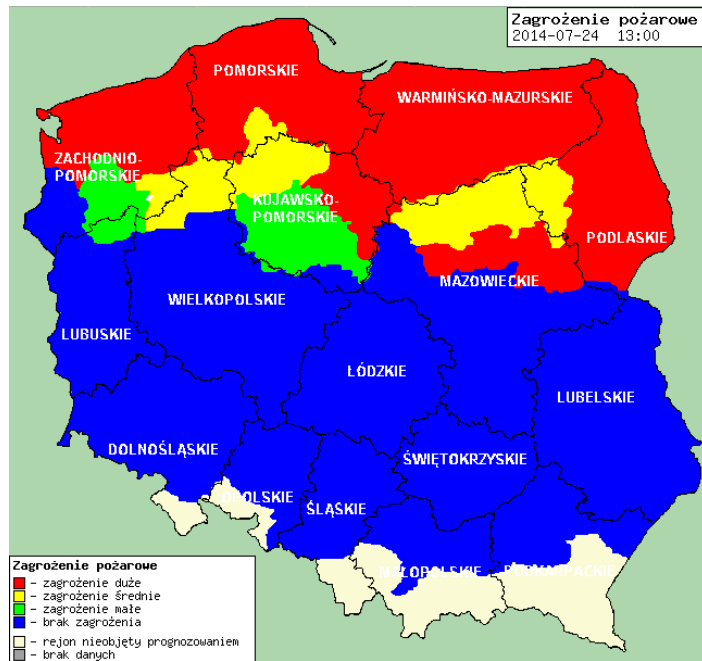


## Prognoza pogody dla Polski na jutro



## Zagrożenie pożarowe lasów

## Ostrzeżenia meteorologiczne



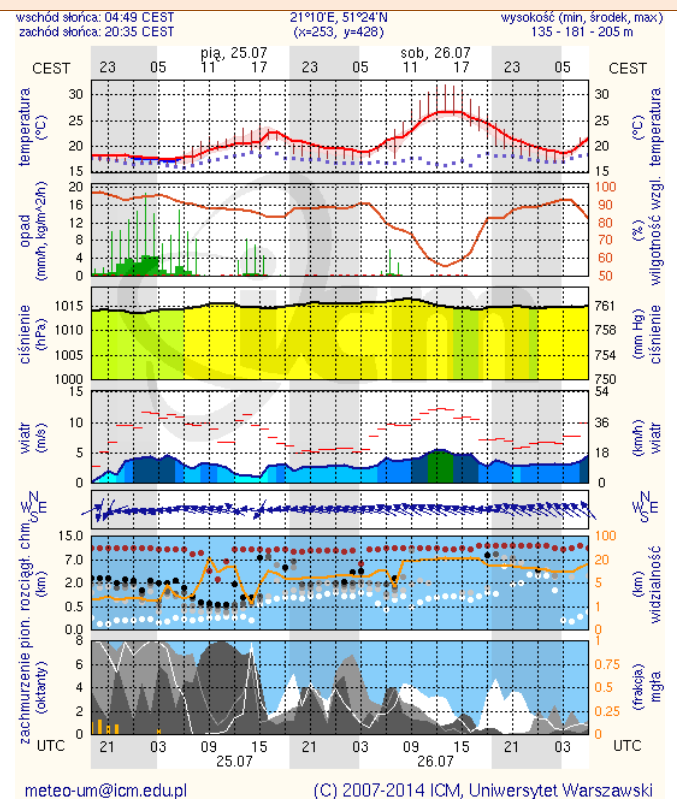
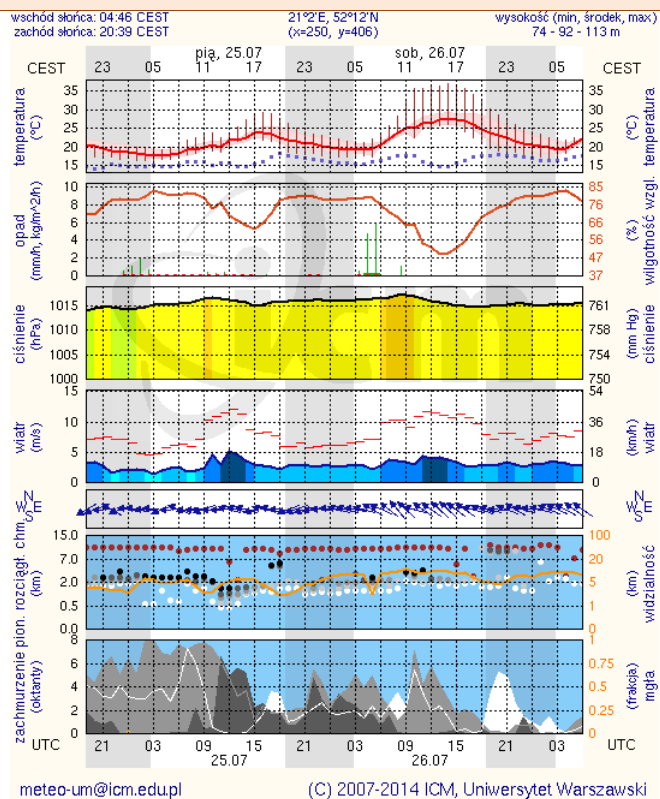
NIE ODNOTOWANO

## METEOROGRAMY

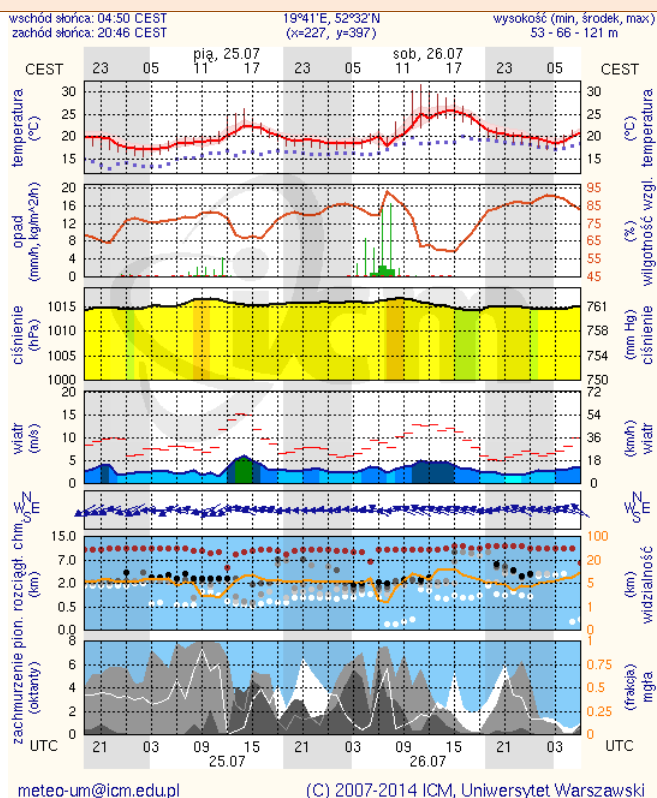
dla głównych miast województwa mazowieckiego:

### Warszawa

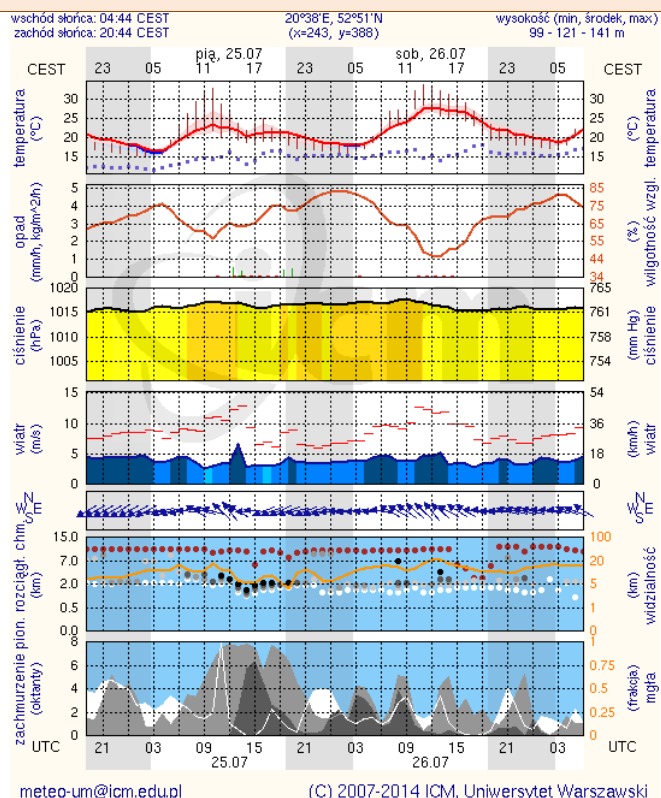
### Radom



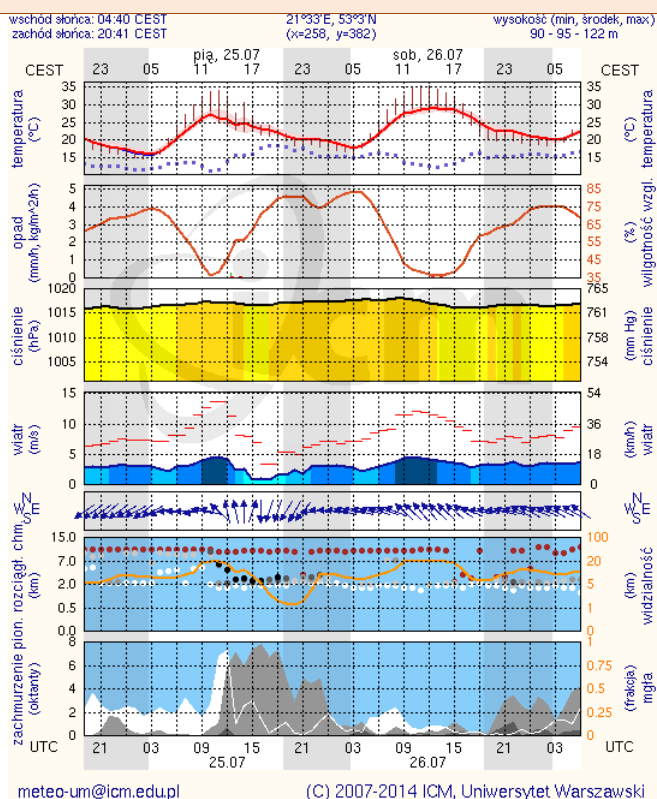
## Płock



## Ciechanów



## Ostrołęka



## Siedlce

