

**BIULETYN INFORMACYJNY NR 203/2014**  
za okres od 23.07.2014 r. godz. 8.00 do 24.07.2014 r. do godz. 8.00




czwartek, 24.07.2014 r.



**Najważniejsze zdarzenia z minionej doby**

1. **Warszawa, ul. Marszałkowska** – zderzenie dwóch tramwajów, sześć osób rannych.
2. **Strachówka (pow. wołomiński)** – na DK 50 doszło do wypadku z udziałem 2 sam. ciężarowych i samochodu osobowego, w wyniku którego 2 osoby zostały ranne.

**ZESTAWIENIE DANYCH STATYSTYCZNYCH**  
za okres: 23.07.2014 r. – 24.07.2014 r.

	KOMENDA STOŁECZNA POLICJI		W analizowanym okresie	Od początku roku
	1) Odnotowano wypadków	Ogółem	9	2061
2) Ofiary śmiertelne w wypadkach drogowych/ kolejowych/ lotniczych		0/0/0	68/12/0	
3) Osoby ranne w wypadkach drogowych/kolejowych/lotniczych		12/0/0	1393/2/1	
4) Utonięcia /wychłodzenia		0/0	22/7	
	KOMENDA WOJEWÓDZKA POLICJI		W analizowanym okresie	Od początku roku
	1) Odnotowano wypadków	Ogółem	10	1132
2) Ofiary śmiertelne w wypadkach drogowych/ kolejowych/ lotniczych		0/0/0	113/0/2	
3) Osoby ranne w wypadkach drogowych/kolejowych/lotniczych		10/0/0	1572/0/2	
4) Utonięcia /wychłodzenia		0/0	20/6	
	KOMENDA WOJEWÓDZKA PAŃSTWOWEJ STRAŻY POŻARNEJ		W analizowanym okresie	Od początku roku
	1) Liczba pożarów	Ogółem	33	11402
2) Ofiary śmiertelne w pożarach/zaczadzenia		0/0	40/3	
3) Osoby ranne w pożarach/zatrute CO		0/0	207/7	

UTONIĘCIA		„POŻARY TRAW”	
w ciągu doby	ogółem w roku	w ciągu doby	Ogółem
0	42	9	246

**WYKAZ ZGROMADZEŃ PUBLICZNYCH, IMPREZ MASOWYCH I INNYCH WYDARZEŃ w dniu 24.07.2014 r.**

Godziny imprezy	Rodzaj imprezy	Miejsce/Trasa	Organizator	Liczba	Uwagi
całodobowo	zgromadzenie	ul. Wiejska przy Ambasadzie Kanady	Stołeczna Inicjatywa Obywatelska i Ruch Oporu	do 500	wyrażenie niezadowolenia społecznego

**ZAGROŻENIA ŚRODOWISKA**

Wyniki pomiarów zanieczyszczeń powietrza za minioną dobę [w  $\mu\text{g}/\text{m}^3$ ] na automatycznych stacjach WIOŚ w Warszawie:

DATA	23-07-2014	<	>	Kalendarz	Prezentuj dane							
Stacja	PM10		NO2		CO		O3		SO2-S1		SO2-S24	
	$\mu\text{g}/\text{m}^3$	% LV	$\mu\text{g}/\text{m}^3$	% LV	$\mu\text{g}/\text{m}^3$	% LV	$\mu\text{g}/\text{m}^3$	% LV	$\mu\text{g}/\text{m}^3$	% LV	$\mu\text{g}/\text{m}^3$	% LV
Belsk-IGPAN	43.6	86.35	25.2	12.57	303	3.03	86.5	71.79				
Granica-KPN			5.3	2.64			70.4	58.43	3.8	1.08	3.5	2.79
Legionowo-Zegrzyńska			26.5	13.22			86.2	71.54	1.8	0.51	1.3	1.04
Piastów-Pułaskiego			47.4	23.64			80.2	66.56	9	2.57	4.1	3.27
Płock-Gimnazjum			18.8	9.38	212	2.12	75.9	62.99	12.3	3.51	1.5	1.2
Płock-Reja	19.3	38.23	20.8	10.37	623	6.23			3.5	1	1.7	1.35
Radom-Tochtermana	20.3	40.21	38.2	19.05	518	5.18	77.6	64.4	2.3	0.66	1	0.8
Siedlce-Konarskiego	19.6	38.82	30.7	15.31	651	6.51	80.5	66.81	2.3	0.66	2	1.59
Warszawa-Komunikacyjna	28.1	55.65	92	45.89	647	6.47						
Warszawa-Marszałkowska												
Warszawa-Podleśna							69.5	57.68				
Warszawa-Targówek	15	29.71	51.7	25.79	512	5.12	68.7	57.02	1.7	0.49	1.4	1.12
Warszawa-Ursynów	17.2	34.07	45.5	22.69			80.4	66.73	19.4	5.54	5.6	4.46
Żyrardów-Roosevelta	18.8	37.24	20.7	10.32					12.3	3.51	5.3	4.22

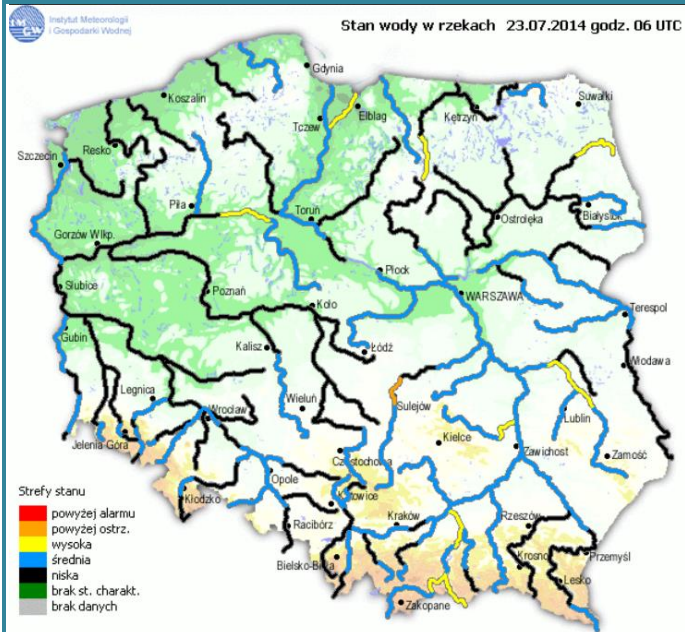
**Dopuszczalne poziomy substancji w powietrzu**

	PM10 - 1h	PM10 - 24h	NO <sub>2</sub> - 1h	CO - 8h	O <sub>3</sub> - 1h	O <sub>3</sub> - 8h	SO <sub>2</sub> - 1h	SO <sub>2</sub> - 24h
<b>Bardzo nisko</b>	0-25	0-25	0-50	0-2500	0-60	0-50	0-55	0-25
<b>Nisko</b>	25-50	25-50	50-100	2500-5000	60-120	50-80	55-100	25-50
<b>Średnio</b>	50-75	50-75	100-150	5000-7500	120-150	80-100	100-200	50-100
<b>Wysoko</b>	75-100	75-100	150-200	7500-10000	150-180	100-120	200-350	100-125
<b>Bardzo wysoko</b>	100-200	100-200	200-400	>10000	180-240	>120	350-500	>125
<b>Niebezpiecznie</b>	>200	>200	>400		>240		>500	

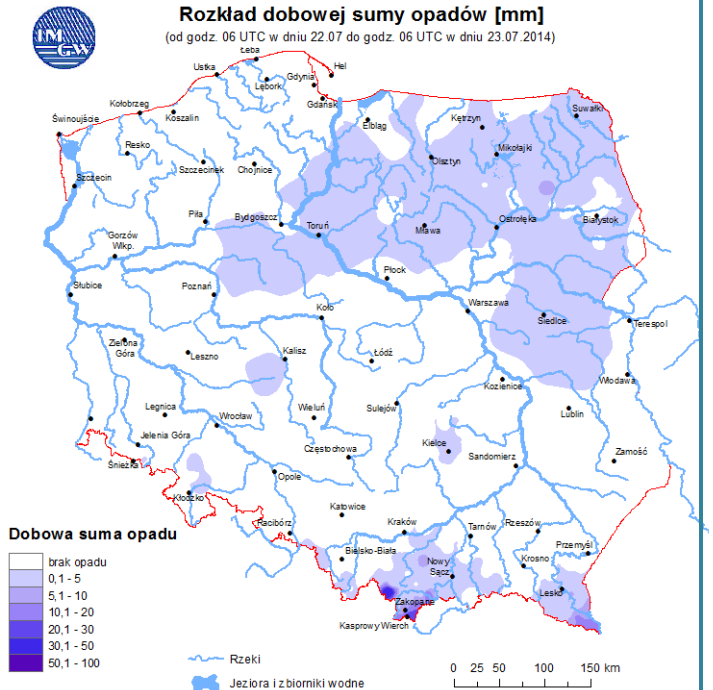
# INFORMACJE HYDROLOGICZNO – METEOROLOGICZNE

źródło: IMGW – PIB

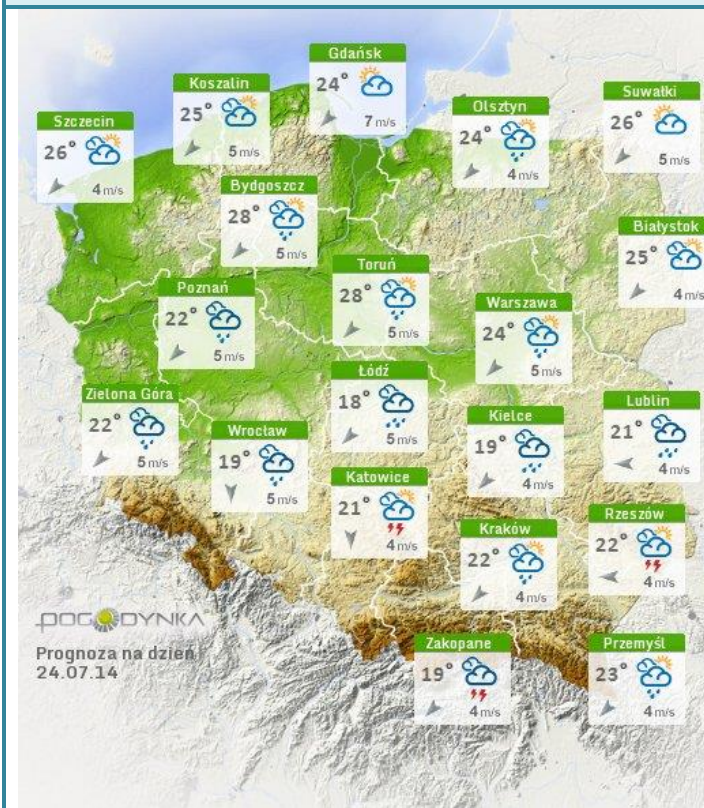
## Stan wody na głównych rzekach Polski



## Rozkład dobowej suma opadów



## Prognoza pogody dla Polski na dziś



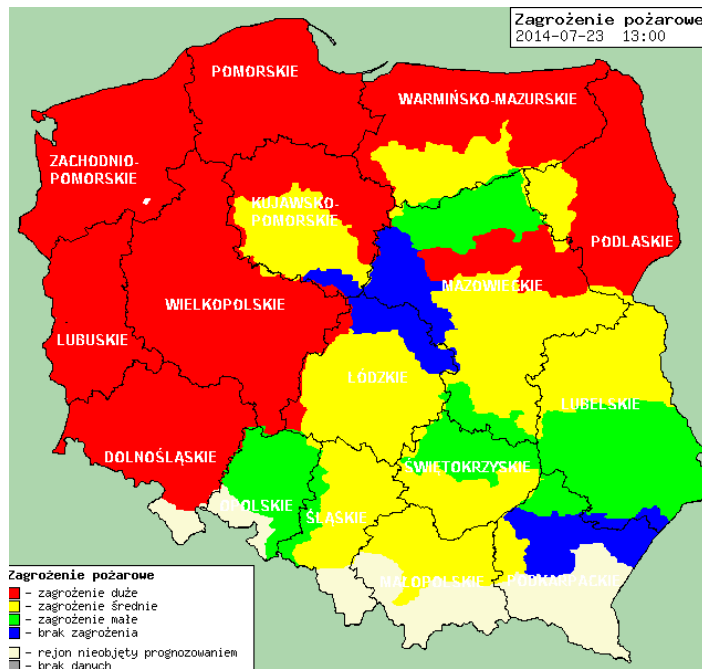
## Prognoza pogody dla Polski na jutro





## Zagrożenie pożarowe lasów

## Ostrzeżenia meteorologiczne



### OSTRZEŻENIE Nr 53

Zjawisko: Intensywne opady deszczu  
Stopień zagrożenia: 1



**Biuro:** Biuro Prognoz Meteorologicznych i Komercyjnych

**Obszar:** Województwo mazowieckie - subregion południowy

**Ważność:** od 2014-07-24 00:00:00 do 2014-07-24 18:00:00

**Przebieg:** Prognozuje się wystąpienie opadów deszczu o natężeniu umiarkowanym i silnym. Prognozowana wysokość opadów od 25 mm do 40 mm, lokalnie do 50 mm.

**Prawdopodobieństwo:** 80%

**Uwagi:** Brak.

**Czas wydania:** 2014-07-23 15:14:00

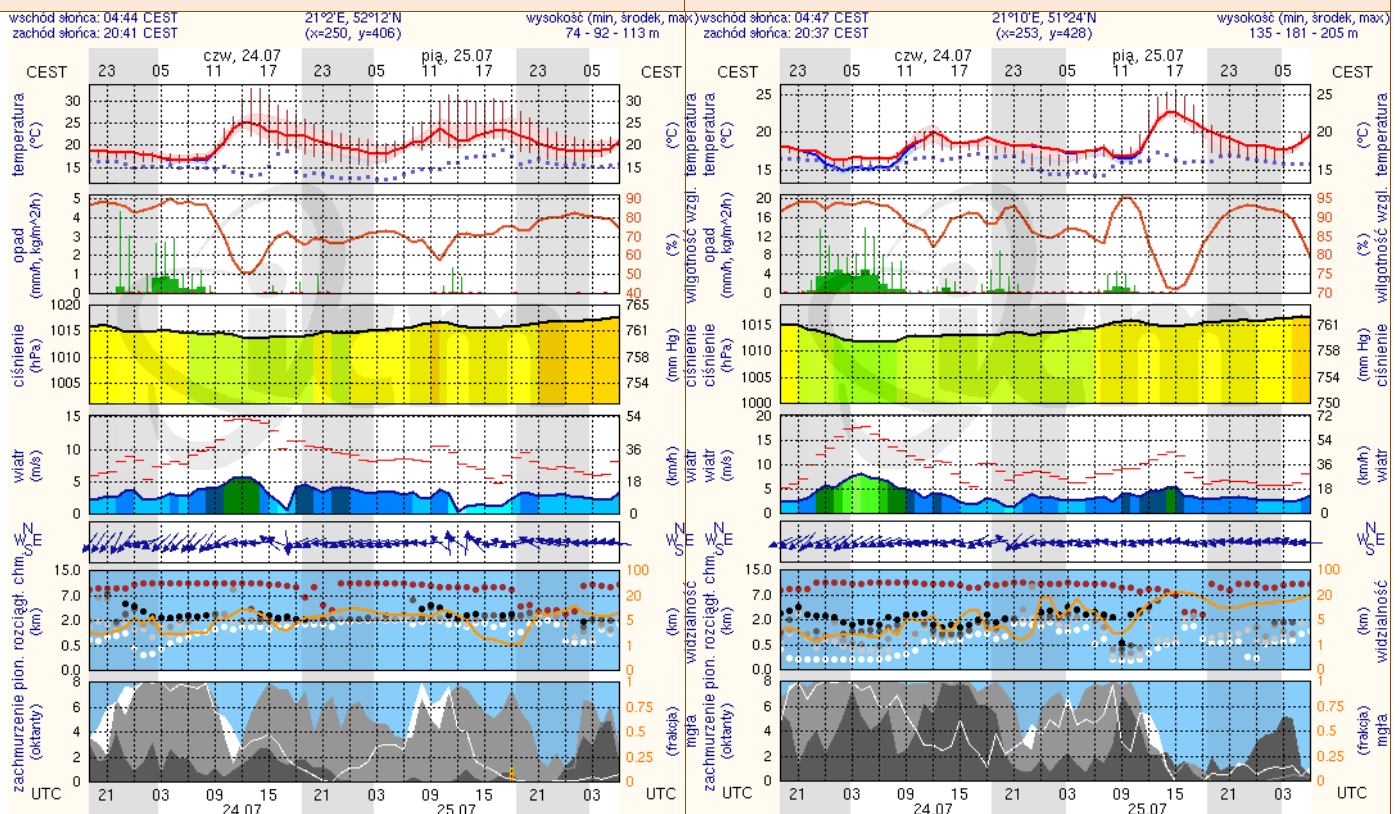
**Synoptyk:** Katarzyna Ścisłowska

## METEOROGRAMY

### dla głównych miast województwa mazowieckiego:

#### Warszawa

#### Radom



meteo-um@icm.edu.pl

(C) 2007-2014 ICM, Uniwersytet Warszawski

meteo-um@icm.edu.pl

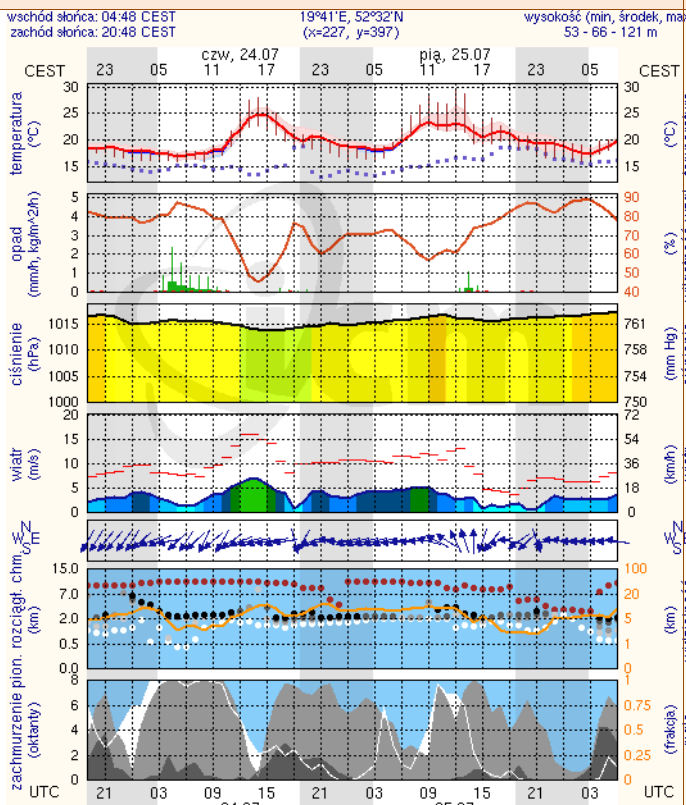
(C) 2007-2014 ICM, Uniwersytet Warszawski

### WOJEWÓDZKIE CENTRUM ZARZĄDZANIA KRYZYSOWEGO

Plac Bankowy 3/5, 00-950 Warszawa, tel.: (22) 595-13-00; 595-13-01; 987; fax.: (22) 620-19-40; 695-63-53;

[www.mazowieckie.pl](http://www.mazowieckie.pl)

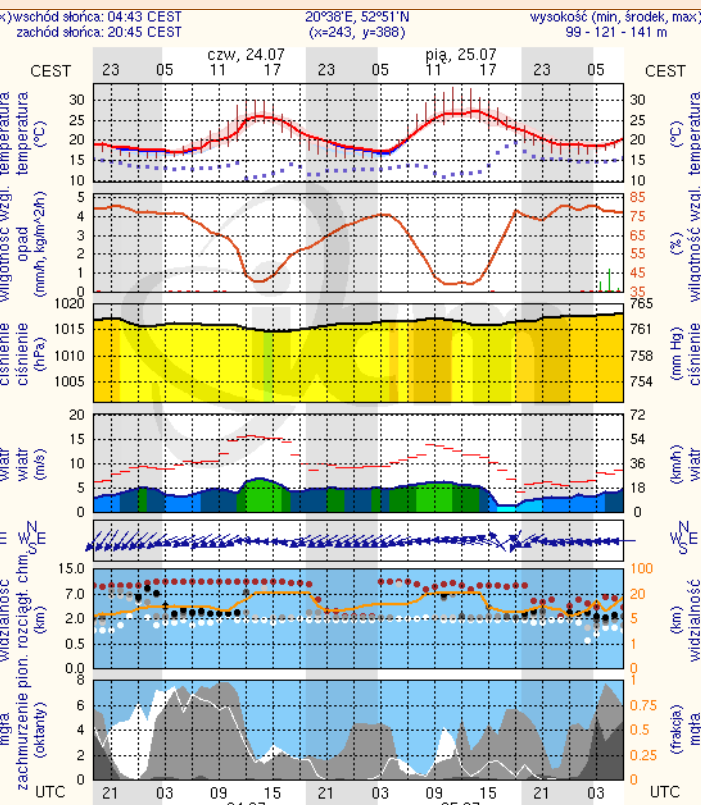
## Płock



meteo-um@icm.edu.pl

(C) 2007-2014 ICM, Uniwersytet Warszawski

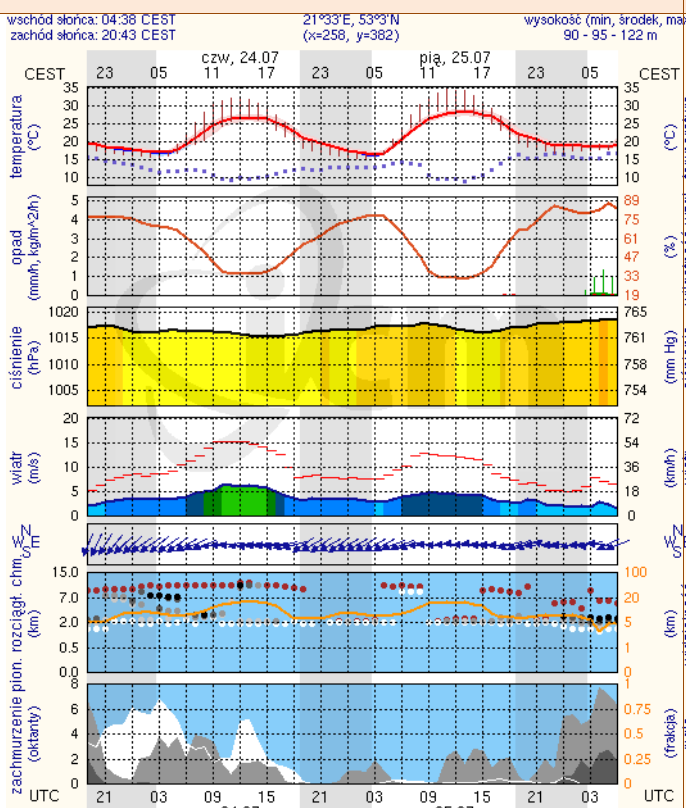
## Ciechanów



meteo-um@icm.edu.pl

(C) 2007-2014 ICM, Uniwersytet Warszawski

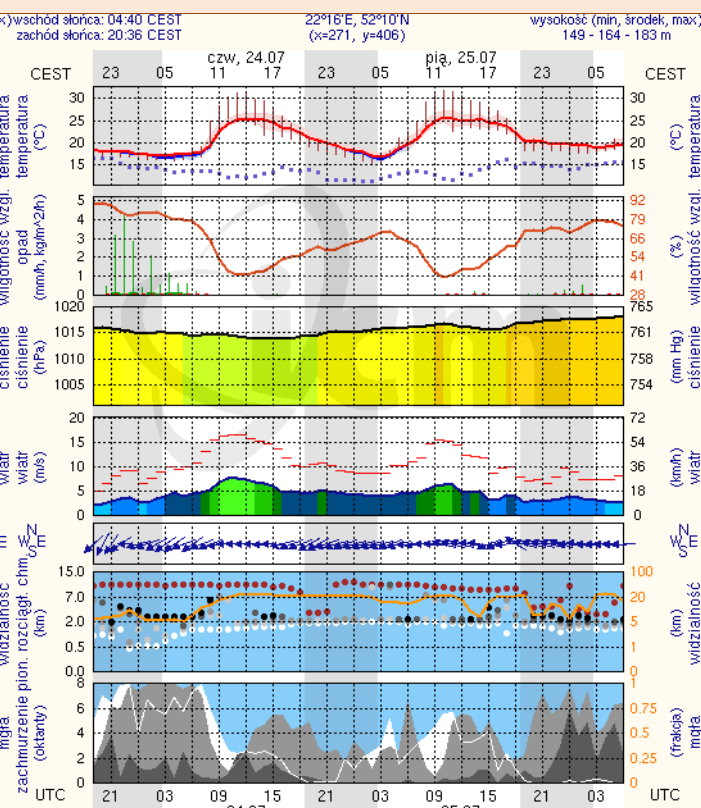
## Ostrołęka



meteo-um@icm.edu.pl

(C) 2007-2014 ICM, Uniwersytet Warszawski

## Siedlce



meteo-um@icm.edu.pl

(C) 2007-2014 ICM, Uniwersytet Warszawski