

BIULETYN INFORMACYJNY NR 202/2014
za okres od 22.07.2014 r. godz. 8.00 do 23.07.2014 r. do godz. 8.00



środa, 23.07.2014 r.

Najważniejsze zdarzenia z minionej doby



1. **Kózki (powiat łosicki)** – zakończenie akcji protestacyjnej na DK-19.
2. **woj. mazowieckie** – 117 zgłoszeń o podejrzeniu ładunku wybuchowego, ewakuowano łącznie ok. 3000 osób.
3. **Dąbrowa (powiat żuromiński)** – pożar 40 ha zbóż i rżyska.
4. **Otrębusy (powiat pruszkowski)** – kolejna ofiara utonięcia.

ZESTAWIENIE DANYCH STATYSTYCZNYCH
za okres: 22.07.2014 r. – 23.07.2014 r.

	KOMENDA STOŁĘCZNA POLICJI		W analizowanym okresie	Od początku roku
		Ogółem		
	1) Odnotowano wypadków	Ogółem	3	2052
	2) Ofiary śmiertelne w wypadkach drogowych/ kolejowych/ lotniczych		0/0/0	68/12/0
	3) Osoby ranne w wypadkach drogowych/kolejowych/lotniczych		3/0/0	1381/2/1
	4) Utonięcia /wychłodzenia		1/0	22/7
	KOMENDA WOJEWÓDZKA POLICJI		W analizowanym okresie	Od początku roku
		Ogółem		
	1) Odnotowano wypadków	Ogółem	7	1122
	2) Ofiary śmiertelne w wypadkach drogowych/ kolejowych/ lotniczych		0/0/0	113/0/2
	3) Osoby ranne w wypadkach drogowych/kolejowych/lotniczych		7/0/0	1562/0/2
	4) Utonięcia /wychłodzenia		0/0	20/6
	KOMENDA WOJEWÓDZKA PAŃSTWOWEJ STRAŻY POŻARNEJ		W analizowanym okresie	Od początku roku
		Ogółem		
	1) Liczba pożarów	Ogółem	54	11369
	2) Ofiary śmiertelne w pożarach/zaczadzenia		0/0	40/3
	3) Osoby ranne w pożarach/zatrute CO		0/0	207/7

UTONIĘCIA		„POŻARY TRAW”	
w ciągu doby	ogółem w roku	w ciągu doby	Ogółem
1	42	0	237

WYKAZ ZGROMADZEŃ PUBLICZNYCH, IMPREZ MASOWYCH I INNYCH WYDARZEŃ w dniu 23.07.2014 r.

Godziny imprezy	Rodzaj imprezy	Miejsce/Trasa	Organizator	Liczba	Uwagi
całodobowo	zgromadzenie	ul. Wiejska przy Ambasadzie Kanady	Stołeczna Inicjatywa Obywatelska i Ruch Oporu	do 500	wyrażenie niezadowolenia społecznego
21.45-0.00	zgromadzenie	Skwer Willy'ego Branta	Muzeum Historii Żydów Polskich	200	Plenerowe pokazy filmowe pn. „Filmowa Stolica Lata”

ZAGROŻENIA ŚRODOWISKA

Wyniki pomiarów zanieczyszczeń powietrza za minioną dobę [w $\mu\text{g}/\text{m}^3$] na automatycznych stacjach WIOŚ w Warszawie:

DATA	22-07-2014	<	>	Kalendarz	Prezentuj dane							
Stacja	PM10		NO2		CO		O3		SO2-S1		SO2-S24	
	$\mu\text{g}/\text{m}^3$	% LV	$\mu\text{g}/\text{m}^3$	% LV	$\mu\text{g}/\text{m}^3$	% LV	$\mu\text{g}/\text{m}^3$	% LV	$\mu\text{g}/\text{m}^3$	% LV	$\mu\text{g}/\text{m}^3$	% LV
Belsk-IGPAN	44.2	87.54	25.4	12.67	241	2.41	97.2	80.67	6.7	1.91	4.9	3.9
Granica-KPN			5.3	2.64			99.7	82.75	3.5	1	3.2	2.55
Legionowo-Zegrzyńska			13.8	6.88			116.4	96.61	3.7	1.06	1.7	1.35
Piastów-Pułaskiego			54.6	27.23			107.4	89.14	14	3.99	3.5	2.79
Płock-Gimnazjum			19.8	9.88	237	2.37	91.2	75.69	3.9	1.11	2.3	1.83
Płock-Reja	21.1	41.79	23.8	11.87	613	6.13			2.5	0.71	2	1.59
Radom-Tochtermana	17.3	34.26	36.1	18.01	522	5.22	96.6	80.17	1.9	0.54	1.2	0.96
Siedlce-Konarskiego	14.5	28.72	8.3	4.14	609	6.09	97.9	81.25	2.3	0.66	2.1	1.67
Warszawa-Komunikacyjna	23.7	46.94	40.6	20.25	221	2.21						
Warszawa-Marszałkowska												
Warszawa-Podleśna							93.1	77.27				
Warszawa-Targówek	13	25.75	29.6	14.76	442	4.42	92	76.35	1.8	0.51	1.3	1.04
Warszawa-Ursynów	15.2	30.1	39.9	19.9			93.7	77.77	10.5	3	5.4	4.3
Żyrardów-Roosevelta	19.7	39.02	31.8	15.86					7.2	2.05	4.7	3.75

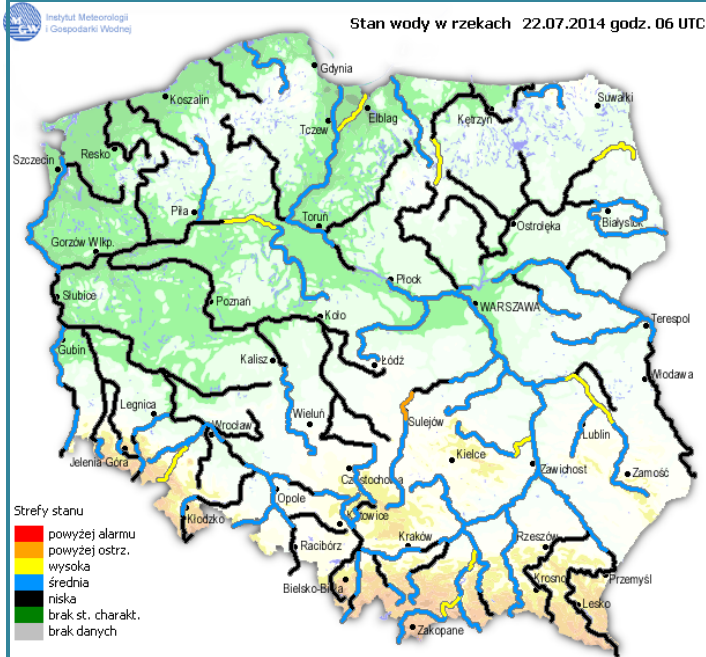
Dopuszczalne poziomy substancji w powietrzu

	PM10 - 1h	PM10 - 24h	NO ₂ - 1h	CO - 8h	O ₃ - 1h	O ₃ - 8h	SO ₂ - 1h	SO ₂ - 24h
Bardzo nisko	0-25	0-25	0-50	0-2500	0-60	0-50	0-55	0-25
Nisko	25-50	25-50	50-100	2500-5000	60-120	50-80	55-100	25-50
Średnio	50-75	50-75	100-150	5000-7500	120-150	80-100	100-200	50-100
Wysoko	75-100	75-100	150-200	7500-10000	150-180	100-120	200-350	100-125
Bardzo wysoko	100-200	100-200	200-400	>10000	180-240	>120	350-500	>125
Niebezpiecznie	>200	>200	>400		>240		>500	

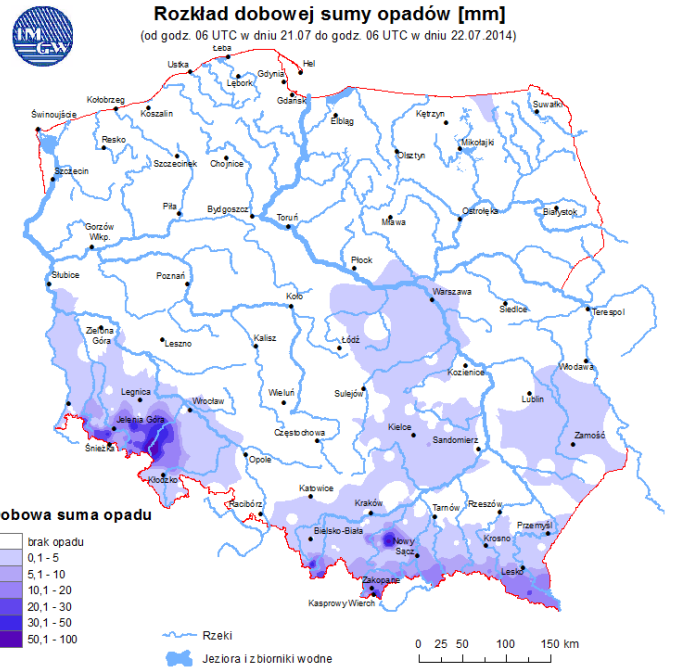
INFORMACJE HYDROLOGICZNO – METEOROLOGICZNE

źródło: IMGW – PIB

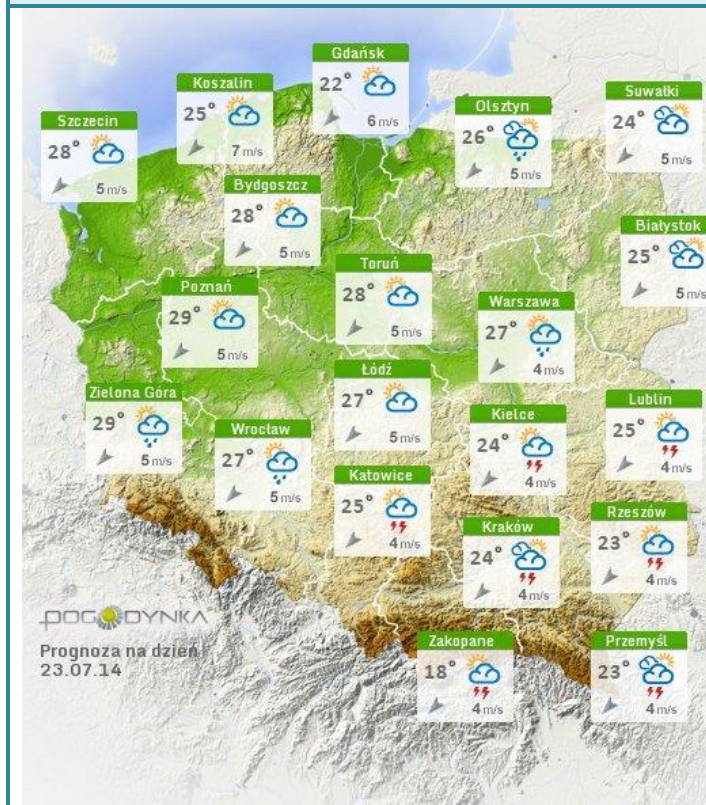
Stan wody na głównych rzekach Polski



Rozkład dobowej suma opadów



Prognoza pogody dla Polski na dziś

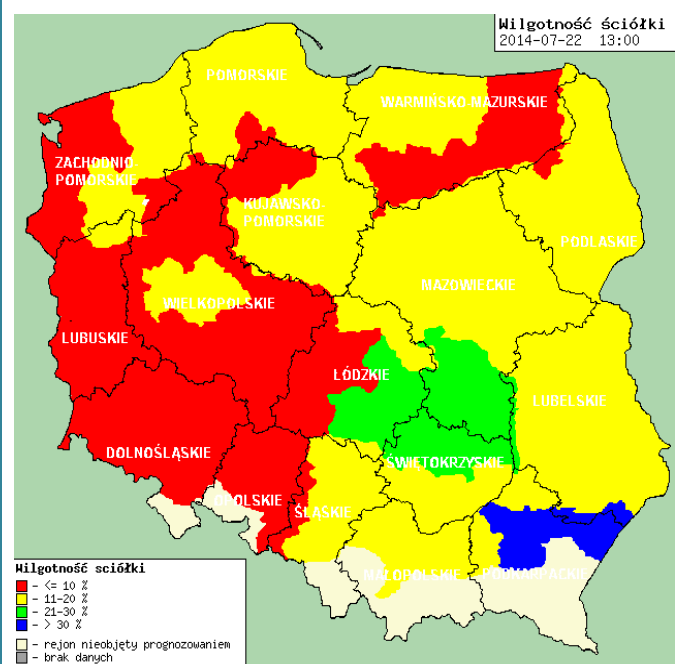
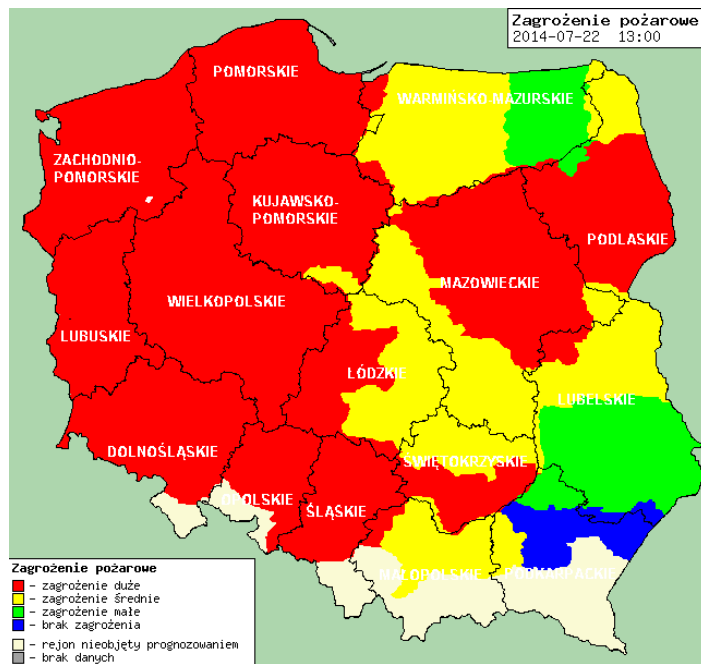


Prognoza pogody dla Polski na jutro



Zagrożenie pożarowe lasów

Wilgotność ściółki

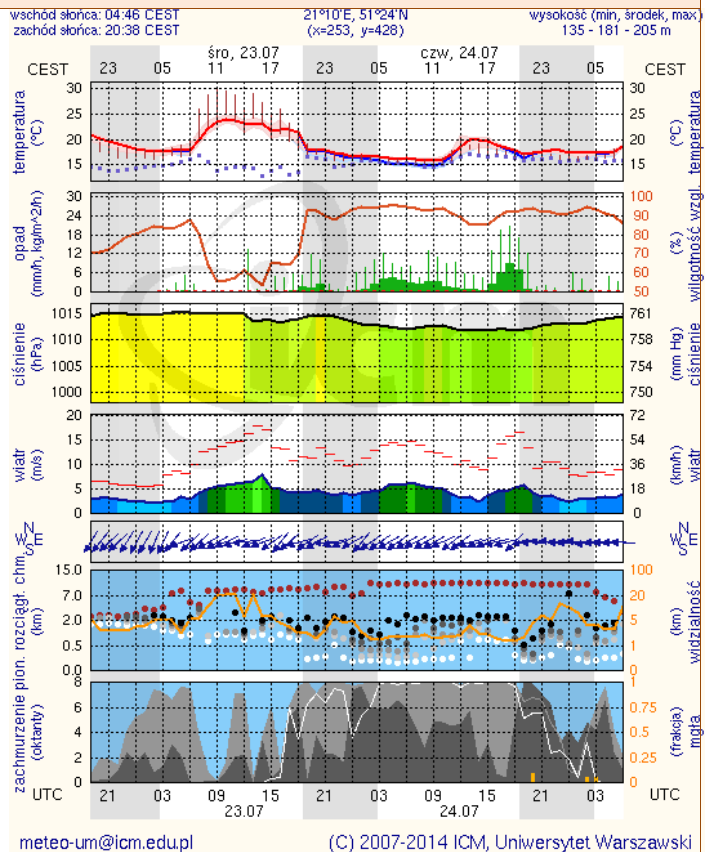
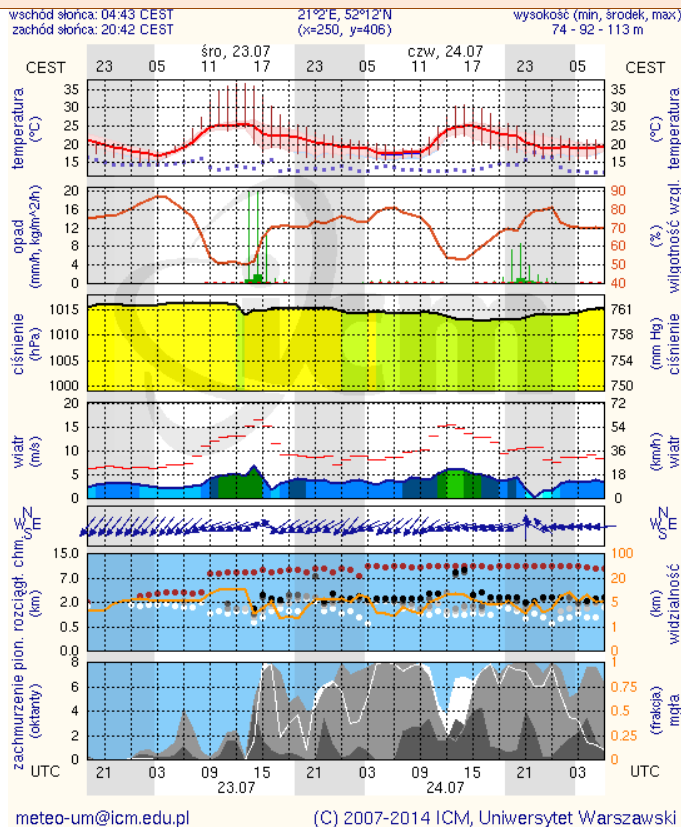


METEOROGRAMY

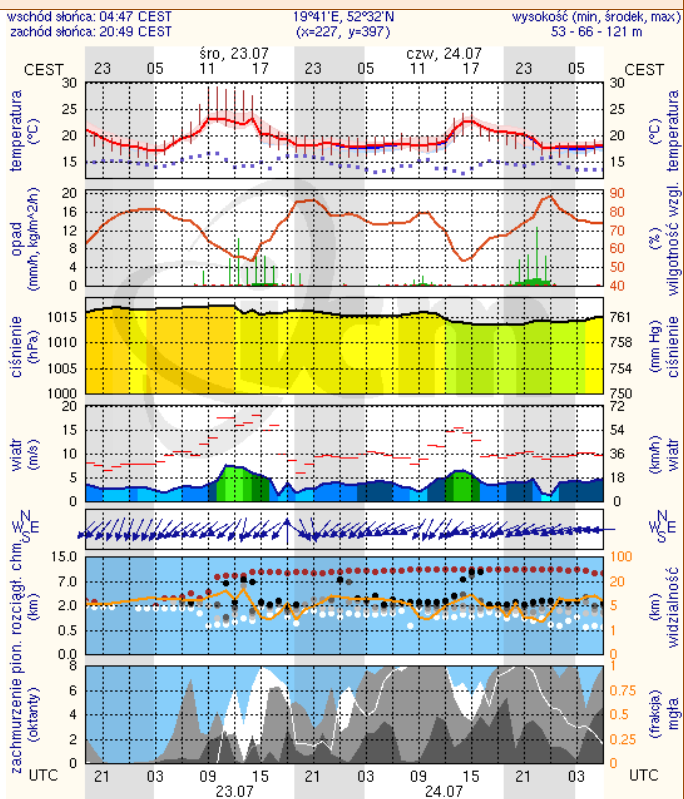
dla głównych miast województwa mazowieckiego:

Warszawa

Radom



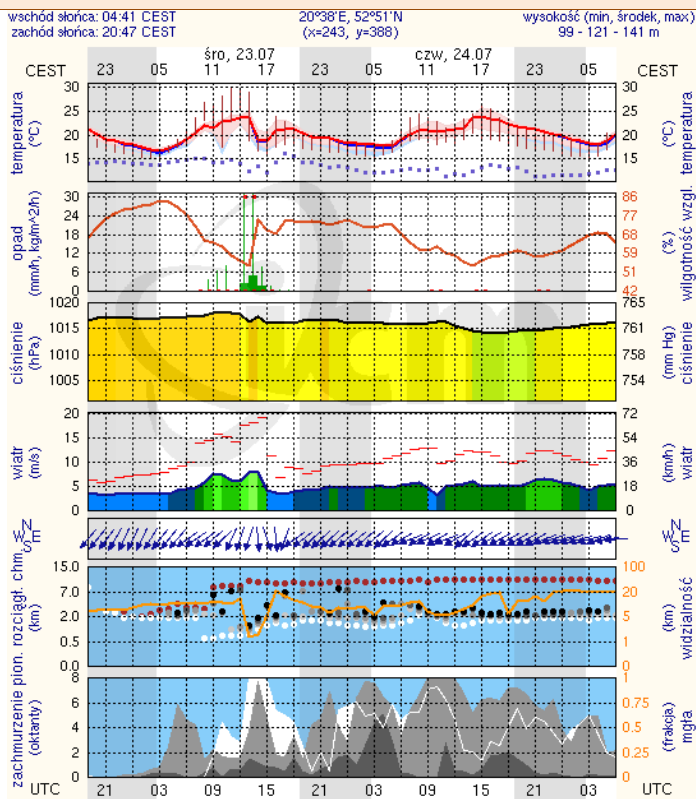
Płock



meteo-um@icm.edu.pl

(C) 2007-2014 ICM, Uniwersytet Warszawski

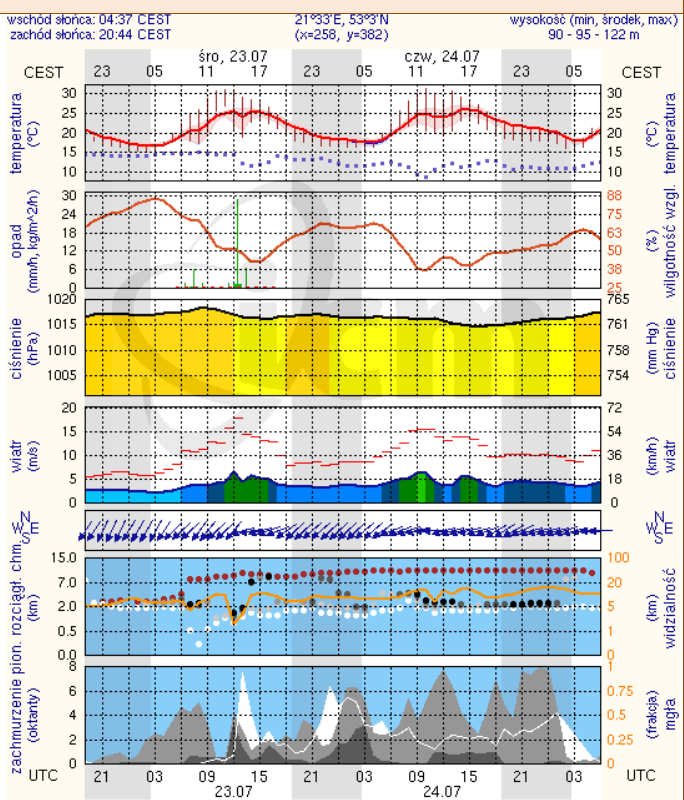
Ciechanów



meteo-um@icm.edu.pl

(C) 2007-2014 ICM, Uniwersytet Warszawski

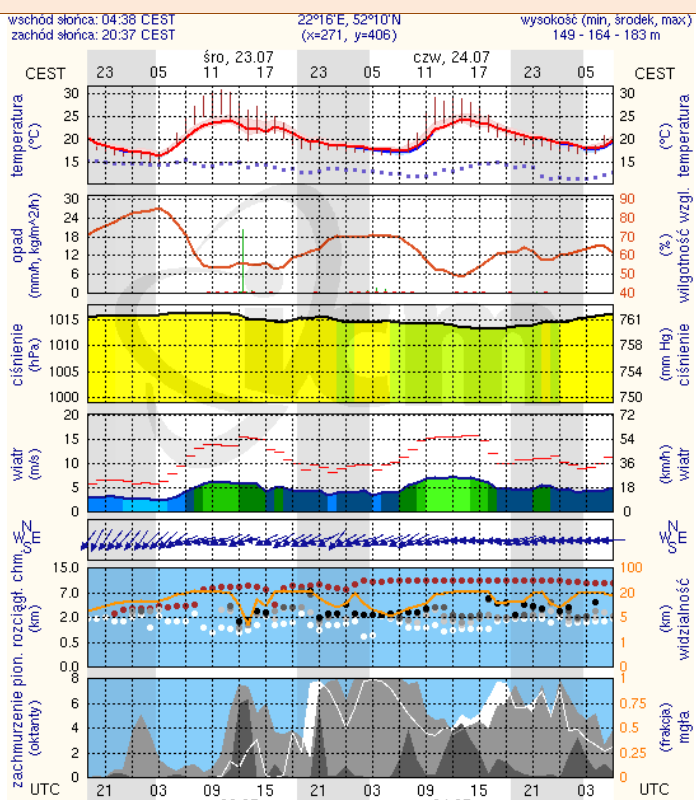
Ostrołęka



meteo-um@icm.edu.pl

(C) 2007-2014 ICM, Uniwersytet Warszawski

Siedlce



meteo-um@icm.edu.pl

(C) 2007-2014 ICM, Uniwersytet Warszawski