

**BIULETYN INFORMACYJNY NR 201/2014**  
za okres od 21.07.2014 r. godz. 8.00 do 22.07.2014 r. do godz. 8.00

wtorek, 22.07.2014 r.

**Najważniejsze zdarzenia z minionej doby**



1. **Kózki (powiat łosicki)** – akcja protestacyjna na DK-19.
2. **Warszawa, Potok Służewiecki** – kolejna ofiara utonięcia.
3. **Błonie Duże (powiat sokołowski)** – śnięte ryby.
4. **Zabruzdy (powiat garwoliński)** – pożar budynku, jedna ofiara śmiertelna.

**ZESTAWIENIE DANYCH STATYSTYCZNYCH**  
za okres: 21.07.2014 r. – 22.07.2014 r.

	KOMENDA STOŁECZNA POLICJI		W analizowanym okresie	Od początku roku
	1) Odnotowano wypadków	Ogółem	9	2049
2) Ofiary śmiertelne w wypadkach drogowych/ kolejowych/ lotniczych		1/0/0	68/12/0	
3) Osoby ranne w wypadkach drogowych/kolejowych/lotniczych		9/0/0	1378/2/1	
4) Utonięcia /wychłodzenia		1/0	21/7	
	KOMENDA WOJEWÓDZKA POLICJI		W analizowanym okresie	Od początku roku
	1) Odnotowano wypadków	Ogółem	11	1115
2) Ofiary śmiertelne w wypadkach drogowych/ kolejowych/ lotniczych		0/0/0	113/0/2	
3) Osoby ranne w wypadkach drogowych/kolejowych/lotniczych		11/0/0	1555/0/2	
4) Utonięcia /wychłodzenia		0/0	20/6	
	KOMENDA WOJEWÓDZKA PAŃSTWOWEJ STRAŻY POŻARNEJ		W analizowanym okresie	Od początku roku
	1) Liczba pożarów	Ogółem	30	11315
2) Ofiary śmiertelne w pożarach/zaczadzenia		1/0	40/3	
3) Osoby ranne w pożarach/zatrute CO		/0	207/7	

UTONIĘCIA		„POŻARY TRAW”	
w ciągu doby	ogółem w roku	w ciągu doby	Ogółem
1	41	0	237

**WYKAZ ZGROMADZEŃ PUBLICZNYCH, IMPREZ MASOWYCH I INNYCH WYDARZEŃ w dniu 22.07.2014 r.**

Godziny imprezy	Rodzaj imprezy	Miejsce/Trasa	Organizator	Liczba	Uwagi
całodobowo	zgromadzenie	ul. Wiejska przy Ambasadzie Kanady	Stołeczna Inicjatywa Obywatelska i Ruch Oporu	do 500	wyrażenie niezadowolenia społecznego
9.00-14.00	zgromadzenie	przed Sejmem RP	osoba prywatna	100	Wyrażenie protestu przeciwko „bezprawiu sądów rodzinnych, rodzinnych ośrodków diagnostyczno-konsultacyjnych, Centrum Opieki nad Dzieckiem ...”.
17.00-20.00	okolicznościowa	Pomnik Umschlagplatz – przemarsz ulicami: Stawki, Karmelicka, Dzielna, Jana Pawła II, Nowolipki 28.	Żydowski Instytut Historyczny	---	Marsz Pamięci 22 Lipca. Upamiętnienie rocznicy rozpoczęcia wywózki Żydów z Getta Warszawskiego

**ZAGROŻENIA ŚRODOWISKA**

Wyniki pomiarów zanieczyszczeń powietrza za minioną dobę [w  $\mu\text{g}/\text{m}^3$ ] na automatycznych stacjach WIOŚ w Warszawie:

DATA	21-07-2014		< > Kalendarz		Prezentuj dane							
Stacja	PM10		NO2		CO		O3		SO2-S1		SO2-S24	
	$\mu\text{g}/\text{m}^3$	% LV	$\mu\text{g}/\text{m}^3$	% LV	$\mu\text{g}/\text{m}^3$	% LV	$\mu\text{g}/\text{m}^3$	% LV	$\mu\text{g}/\text{m}^3$	% LV	$\mu\text{g}/\text{m}^3$	% LV
Belsk-IGPAN	76.4	151.32	19.1	9.53	311	3.11	103.6	85.98	20.2	5.76	1.9	1.51
Granica-KPN			7.9	3.94			90.7	75.28	3.4	0.97	3.2	2.55
Legionowo-Zegrzyńska			18.4	9.18			105.4	87.48	2.9	0.83	1.6	1.28
Piastów-Pułaskiego			63.1	31.47			101.5	84.24	4.9	1.4	2.6	2.07
Płock-Gimnazjum			17.7	8.83	244	2.44	82.7	68.64	4.3	1.23	1.8	1.43
Płock-Reja	21.3	42.19	28.2	14.07	639	6.39			2.4	0.68	1.6	1.28
Radom-Tochtermana	14.4	28.52	25.9	12.92	525	5.25	98.2	81.5	2	0.57	1.2	0.96
Siedlce-Konarskiego	14.3	28.32	18.2	9.08	607	6.07	98.7	81.92	2.2	0.63	2	1.59
Warszawa-Komunikacyjna	25.8	51.1	82.5	41.15	441	4.41						
Warszawa-Marszałkowska												
Warszawa-Podleśna							90.3	74.94				
Warszawa-Targówek	11.9	23.57	36.2	18.06	494	4.94	81.7	67.81	1.4	0.4	1.2	0.96
Warszawa-Ursynów	13.5	26.74	30.9	15.41			93.1	77.27	20.9	5.96	6.7	5.34
Żyrardów-Roosevelta	16.5	32.68	34	16.96					7.4	2.11	4.2	3.35

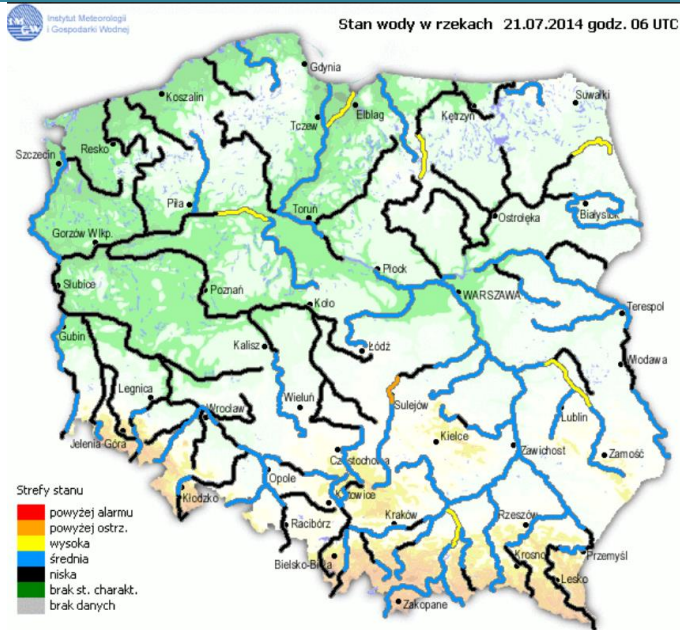
**Dopuszczalne poziomy substancji w powietrzu**

	PM10 - 1h	PM10 - 24h	NO <sub>2</sub> - 1h	CO - 8h	O <sub>3</sub> - 1h	O <sub>3</sub> - 8h	SO <sub>2</sub> - 1h	SO <sub>2</sub> - 24h
<b>Bardzo nisko</b>	0-25	0-25	0-50	0-2500	0-60	0-50	0-55	0-25
<b>Nisko</b>	25-50	25-50	50-100	2500-5000	60-120	50-80	55-100	25-50
<b>Średnio</b>	50-75	50-75	100-150	5000-7500	120-150	80-100	100-200	50-100
<b>Wysoko</b>	75-100	75-100	150-200	7500-10000	150-180	100-120	200-350	100-125
<b>Bardzo wysoko</b>	100-200	100-200	200-400	>10000	180-240	>120	350-500	>125
<b>Niebezpiecznie</b>	>200	>200	>400		>240		>500	

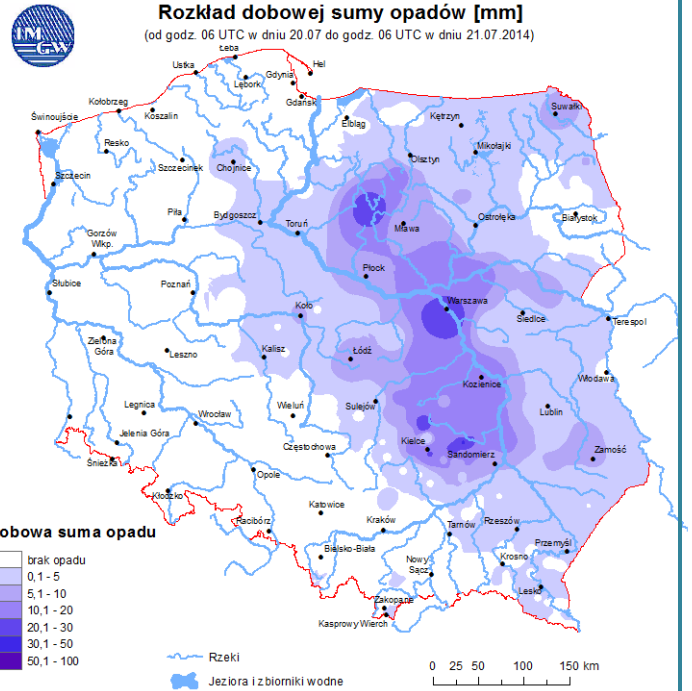
# INFORMACJE HYDROLOGICZNO – METEOROLOGICZNE

źródło: IMGW – PIB

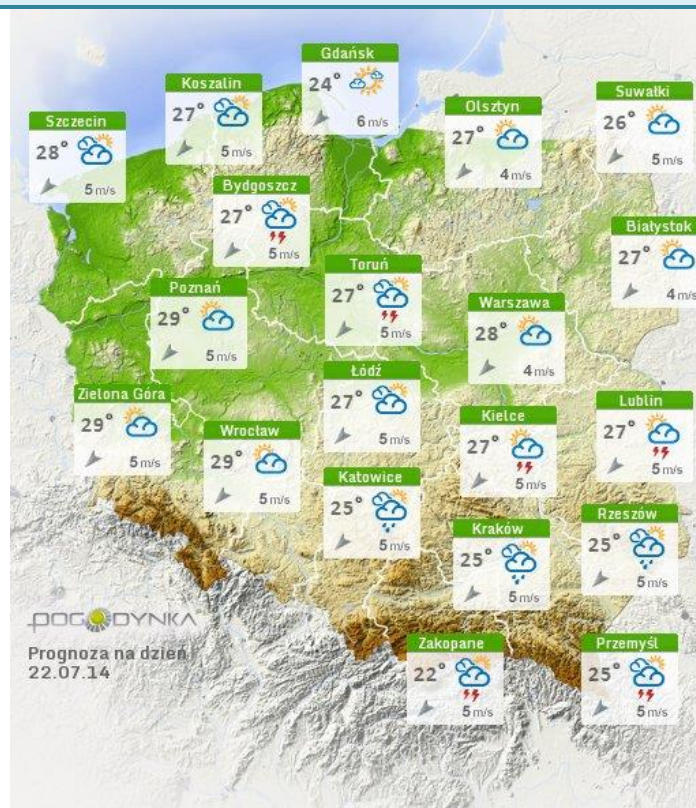
## Stan wody na głównych rzekach Polski



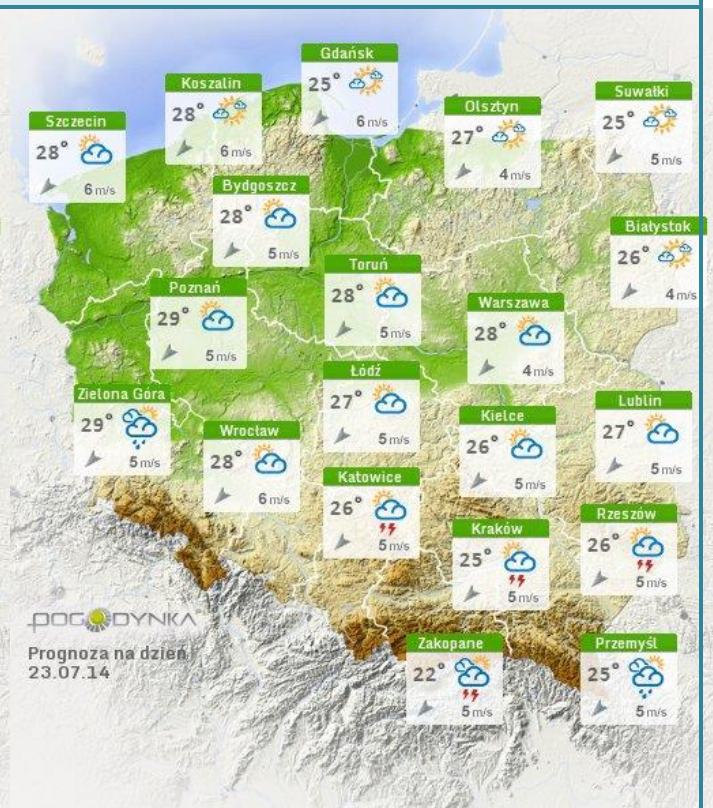
## Rozkład dobowej suma opadów



## Prognoza pogody dla Polski na dziś



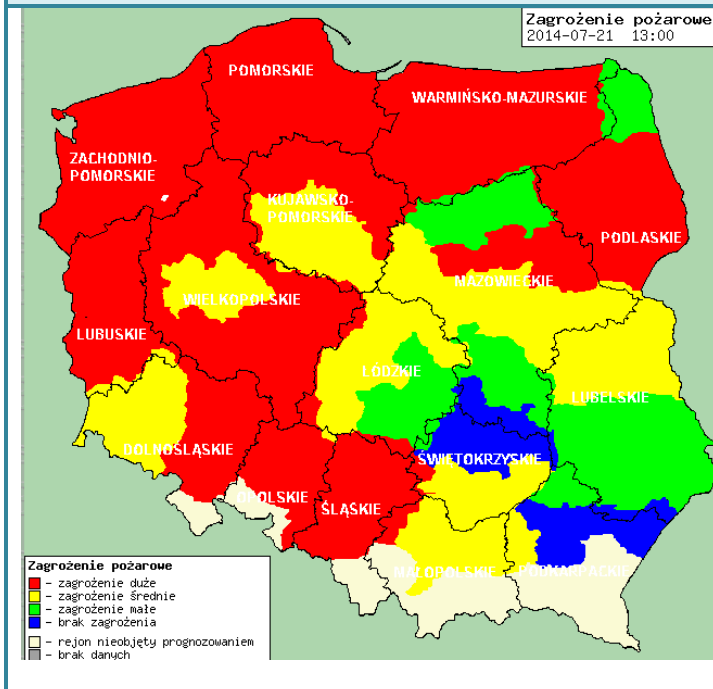
## Prognoza pogody dla Polski na jutro





## Zagrożenie pożarowe lasów

## Ostrzeżenie meteorologiczne



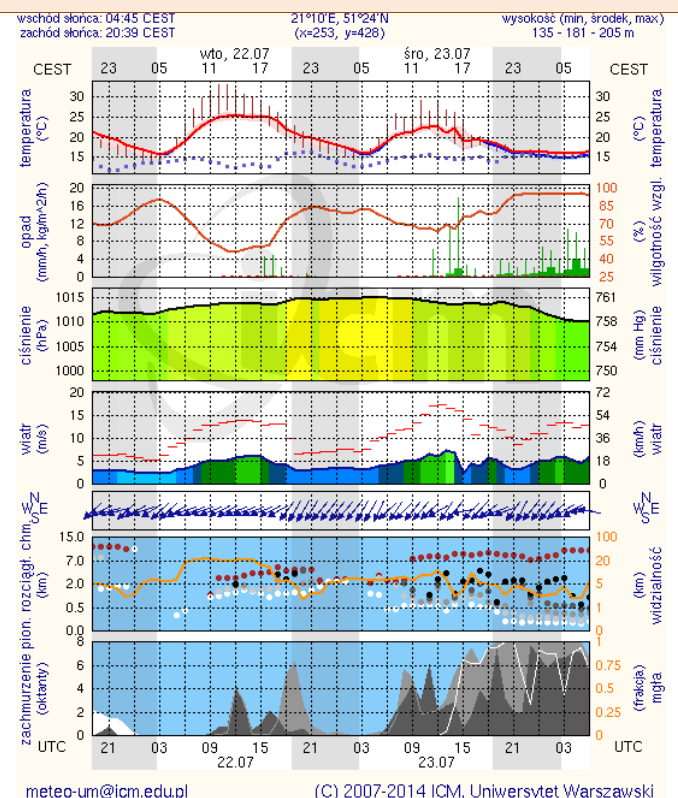
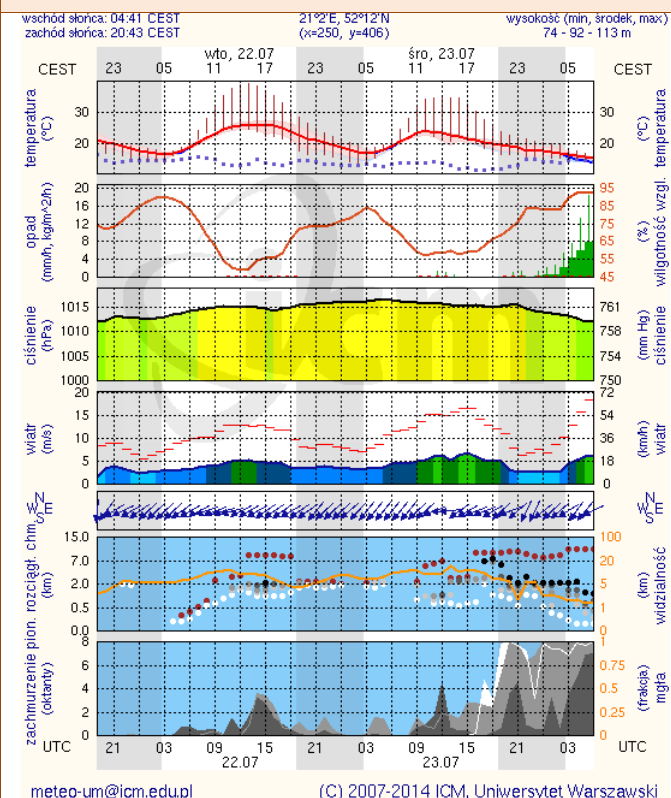
Nie obowiązuje

## METEOROGRAMY

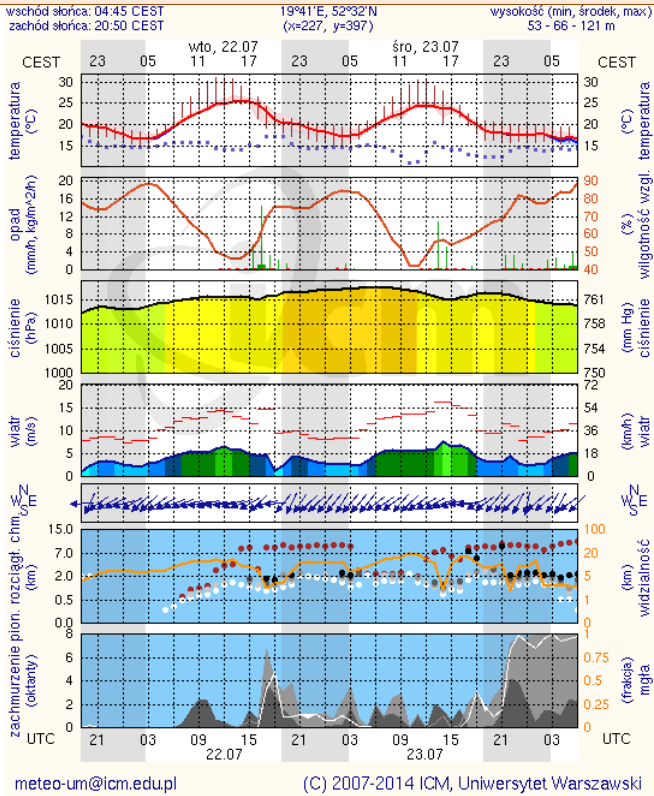
dla głównych miast województwa mazowieckiego:

### Warszawa

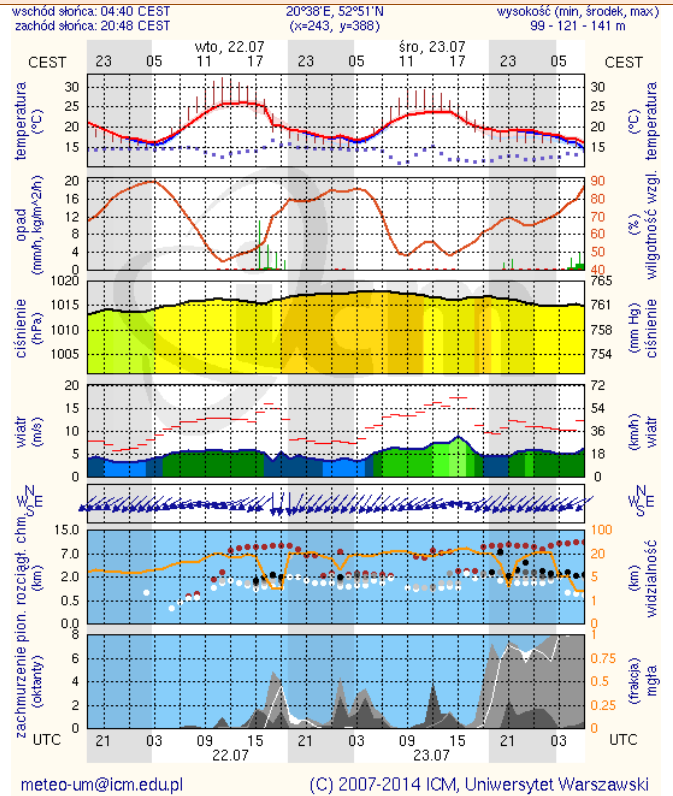
### Radom



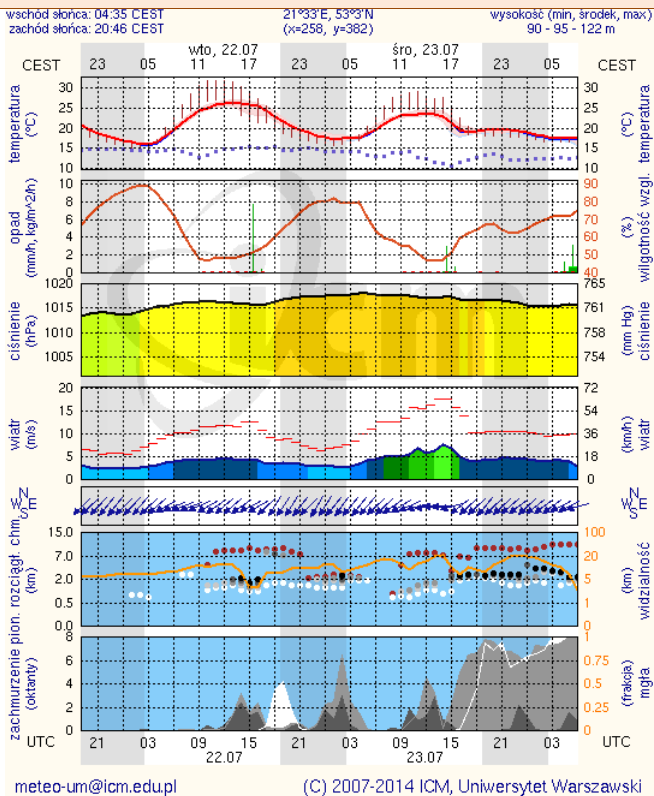
## Płock



## Ciechanów



## Ostrołęka



## Siedlce

