

BIULETYN INFORMACYJNY NR 200/2014
za okres od 20.07.2014 r. godz. 8.00 do 21.07.2014 r. do godz. 8.00




poniedziałek, 21.07.2014 r.

Najważniejsze zdarzenia z minionej doby



1. **Boryszew** (powiat sochaczewski) – utonięcie n/n mężczyzny.
2. **Kołbiel** (powiat otwocki) – wypadek busa z pojazdem osobowym, 15 osób rannych.
3. **Gostynin** (obwodnica) – wypadek trzech pojazdów osobowych, 7 osób rannych

ZESTAWIENIE DANYCH STATYSTYCZNYCH
za okres: 20.07.2014 r. – 21.07.2014 r.

	KOMENDA STOŁĘCZNA POLICJI		W analizowanym okresie	Od początku roku
		Ogółem		
	1) Odnotowano wypadków	Ogółem	7	2040
	2) Ofiary śmiertelne w wypadkach drogowych/ kolejowych/ lotniczych		0/0/0	67/12/0
	3) Osoby ranne w wypadkach drogowych/kolejowych/lotniczych		18/0/0	1369/2/1
	4) Utonięcia /wychłodzenia		0/0	20/7
	KOMENDA WOJEWÓDZKA POLICJI		W analizowanym okresie	Od początku roku
		Ogółem		
	1) Odnotowano wypadków	Ogółem	17	1104
	2) Ofiary śmiertelne w wypadkach drogowych/ kolejowych/ lotniczych		1/0/0	113/0/2
	3) Osoby ranne w wypadkach drogowych/kolejowych/lotniczych		30/0/0	1541/0/2
	4) Utonięcia /wychłodzenia		1/0	20/6
	KOMENDA WOJEWÓDZKA PAŃSTWOWEJ STRAŻY POŻARNEJ		W analizowanym okresie	Od początku roku
		Ogółem		
	1) Liczba pożarów	Ogółem	32	11285
	2) Ofiary śmiertelne w pożarach/zaczadzenia		0/0	39/3
	3) Osoby ranne w pożarach/zatrute CO		2/0	207/7

UTONIĘCIA		„POŻARY TRAW”	
w ciągu doby	ogółem w roku	w ciągu doby	Ogółem
1	40	0	237

WYKAZ ZGROMADZEŃ PUBLICZNYCH, IMPREZ MASOWYCH I INNYCH WYDARZEŃ w dniu 21.07.2014 r.

Godziny imprezy	Rodzaj imprezy	Miejsce/Trasa	Organizator	Liczba	Uwagi
całodobowo	zgromadzenie	ul. Wiejska przy Ambasadzie Kanady	Stołeczna Inicjatywa Obywatelska i Ruch Oporu		

ZAGROŻENIA ŚRODOWISKA

Wyniki pomiarów zanieczyszczeń powietrza za minioną dobę [w $\mu\text{g}/\text{m}^3$] na automatycznych stacjach WIOŚ w Warszawie:

DATA	20-07-2014		<	>	Kalendarz	Prezentuj dane						
Stacja	PM10		NO2		CO		O3		SO2-S1		SO2-S24	
	$\mu\text{g}/\text{m}^3$	% LV	$\mu\text{g}/\text{m}^3$	% LV	$\mu\text{g}/\text{m}^3$	% LV	$\mu\text{g}/\text{m}^3$	% LV	$\mu\text{g}/\text{m}^3$	% LV	$\mu\text{g}/\text{m}^3$	% LV
Belsk-IGPAN	47.1	93.29	25.5	12.72	295	2.95	87.4	72.54				
Granica-KPN			14.7	7.33			67.9	56.35	3.7	1.06	3.3	2.63
Legionowo-Zegrzyńska			17	8.48			78	64.74	5.3	1.51	1.6	1.28
Piastów-Pułaskiego			56.4	28.13			82.7	68.64	6.6	1.88	3.5	2.79
Płock-Gimnazjum			14.6	7.28	242	2.42	83.3	69.13	2.1	0.6	1.4	1.12
Płock-Reja	17.1	33.87	13.8	6.88	618	6.18			2.1	0.6	1.7	1.35
Radom-Tochtermana	17.3	34.26	38.4	19.15	660	6.6	104.5	86.73	1.7	0.49	1.3	1.04
Siedlce-Konarskiego	21.6	42.78	42.8	21.35	845	8.45	81.4	67.56	2.7	0.77	2.1	1.67
Warszawa-Komunikacyjna	23.7	46.94	75	37.41	497	4.97						
Warszawa-Marszałkowska												
Warszawa-Podleśna							63.3	52.54				
Warszawa-Targówek	14.8	29.31	44.2	22.05	626	6.26	60	49.8	2.6	0.74	1.5	1.2
Warszawa-Ursynów	15.8	31.29	62.7	31.27			78.6	65.23	17.3	4.94	6.4	5.1
Żyrardów-Roosevelta	18.3	36.24	36.7	18.31					9.3	2.65	4.3	3.43

Dopuszczalne poziomy substancji w powietrzu

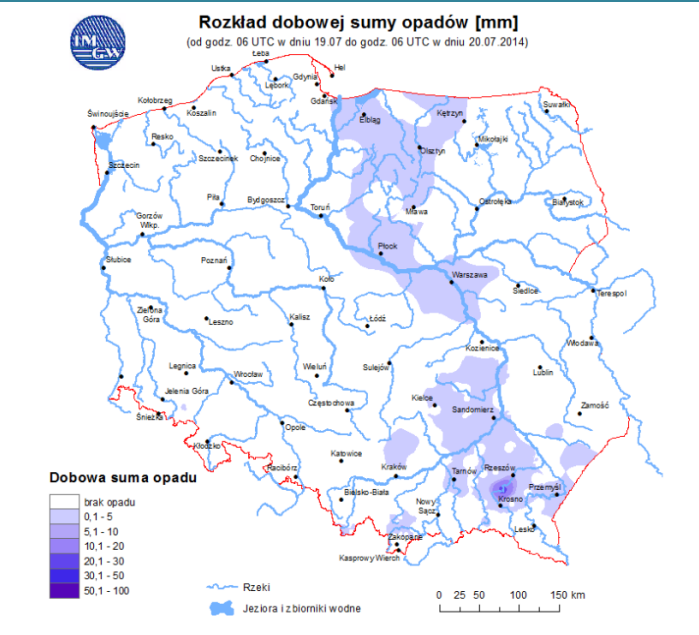
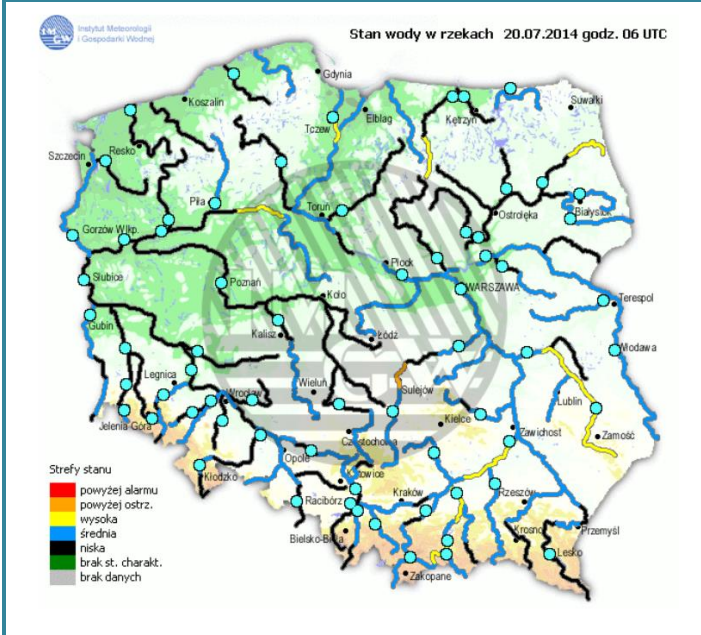
	PM10 - 1h	PM10 - 24h	NO ₂ - 1h	CO - 8h	O ₃ - 1h	O ₃ - 8h	SO ₂ - 1h	SO ₂ - 24h
Bardzo nisko	0-25	0-25	0-50	0-2500	0-60	0-50	0-55	0-25
Nisko	25-50	25-50	50-100	2500-5000	60-120	50-80	55-100	25-50
Średnio	50-75	50-75	100-150	5000-7500	120-150	80-100	100-200	50-100
Wysoko	75-100	75-100	150-200	7500-10000	150-180	100-120	200-350	100-125
Bardzo wysoko	100-200	100-200	200-400	>10000	180-240	>120	350-500	>125
Niebezpiecznie	>200	>200	>400		>240		>500	

INFORMACJE HYDROLOGICZNO – METEOROLOGICZNE

źródło: IMGW – PIB

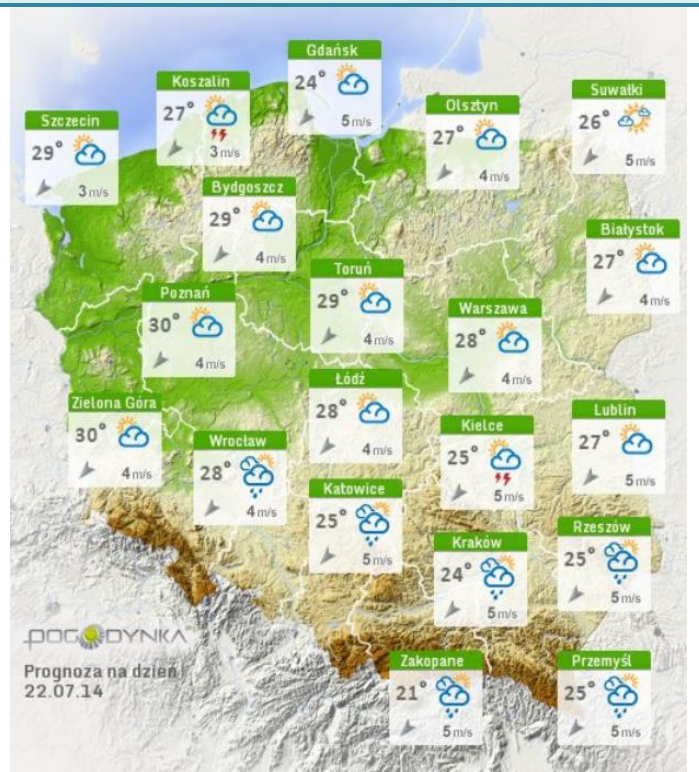
Stan wody na głównych rzekach Polski

Rozkład dobowej suma opadów



Prognoza pogody dla Polski na dziś

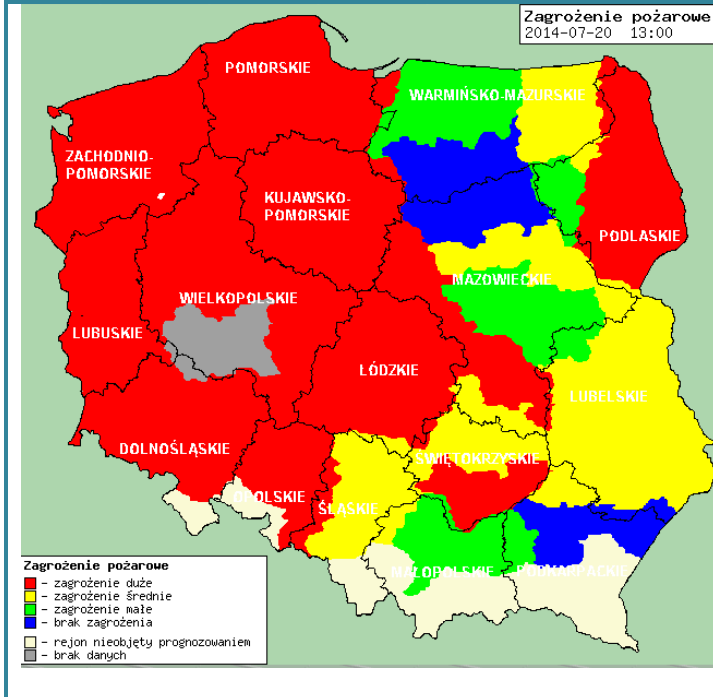
Prognoza pogody dla Polski na jutro



Zagrożenie pożarowe lasów

Ostrzeżenie meteorologiczne

Nie obowiązuje

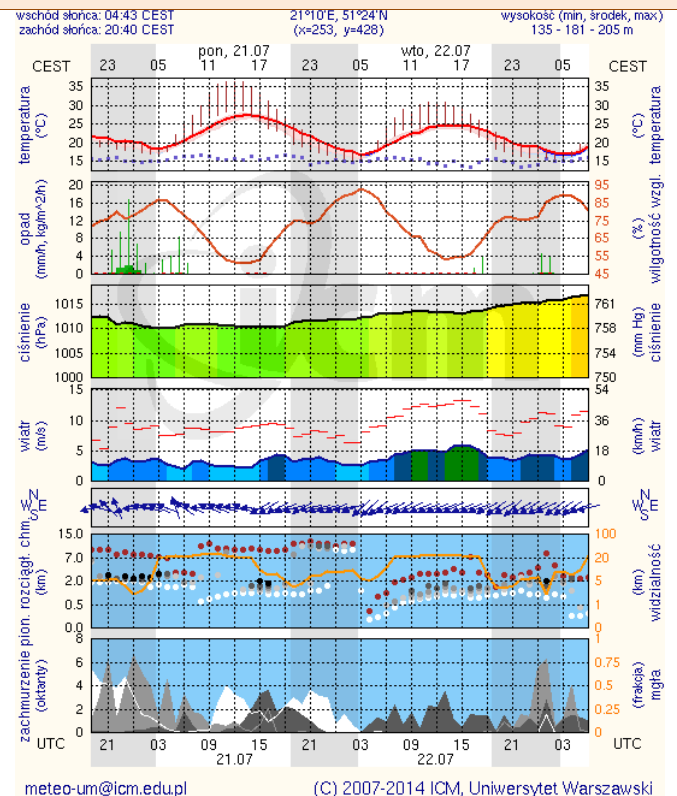
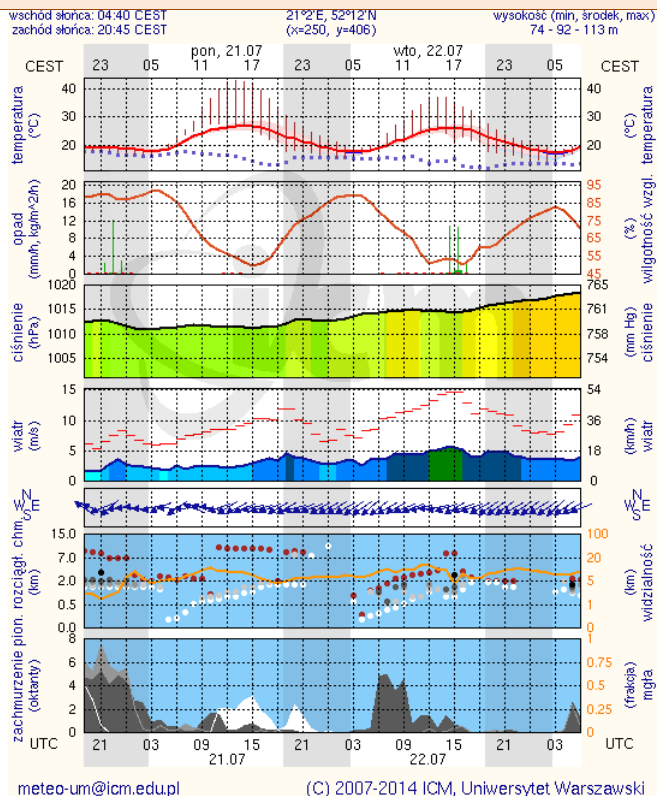


METEOROGRAMY

dla głównych miast województwa mazowieckiego:

Warszawa

Radom

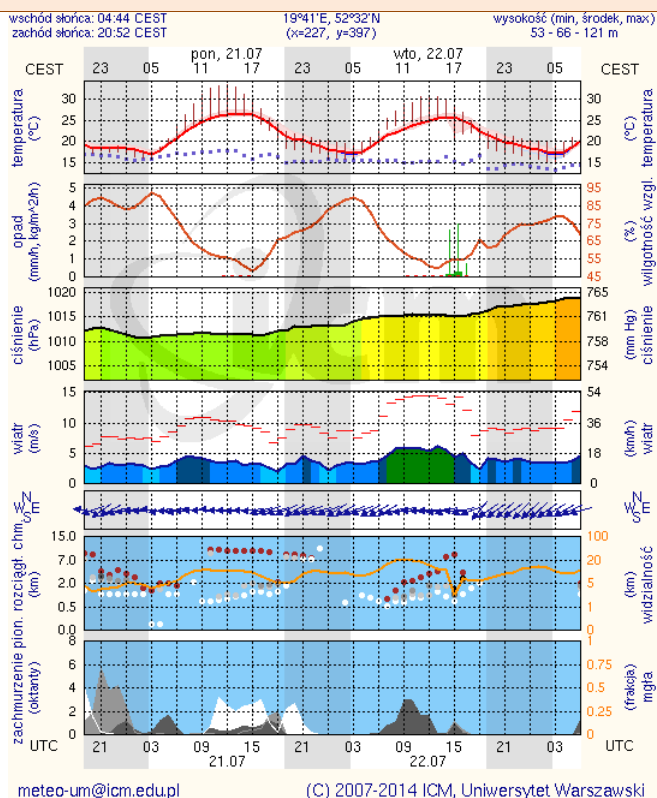


WOJEWÓDZKIE CENTRUM ZARZĄDZANIA KRYZYSOWEGO

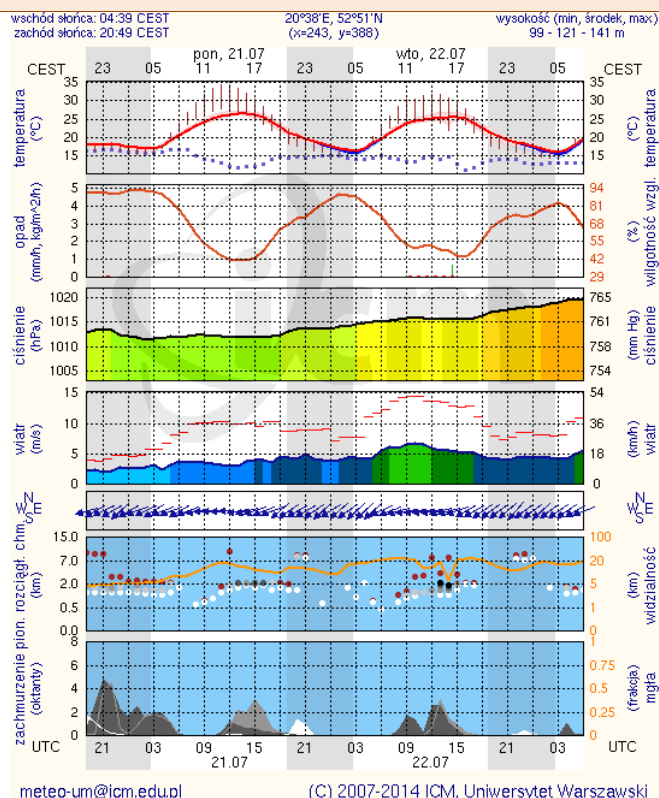
Plac Bankowy 3/5, 00-950 Warszawa, tel.: (22) 595-13-00; 595-13-01; 987; fax.: (22) 620-19-40; 695-63-53;

www.mazowieckie.pl

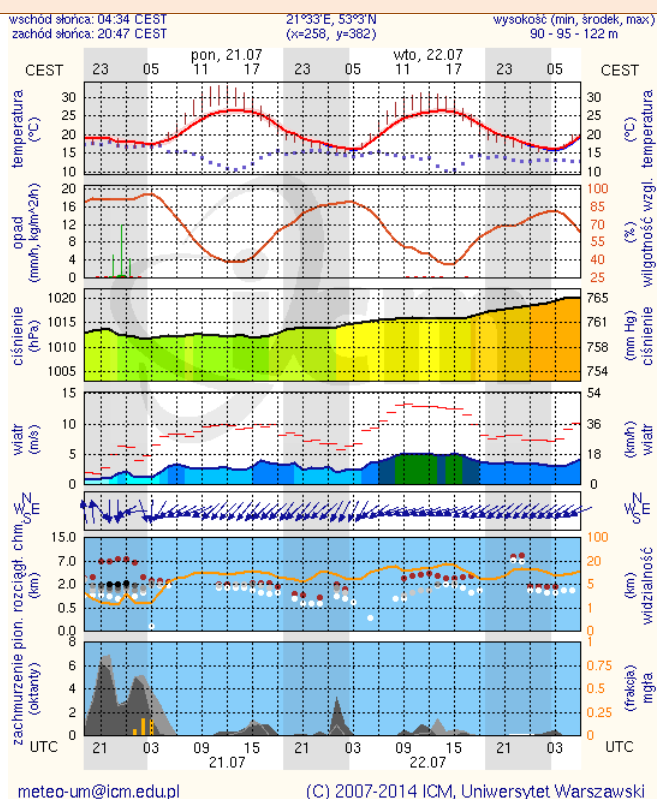
Płock



Ciechanów



Ostrołęka



Siedlce

