

BIULETYN INFORMACYJNY NR 197/2014
za okres od 17.07.2014 r. godz. 8.00 do 18.07.2014 r. do godz. 8.00




piątek, 18.07.2014 r.



Najważniejsze zdarzenia z minionej doby

1. **Mińsk Mazowiecki** – śmiertelne potrącenie osoby przez pociąg.
2. **Blichowo** (pow. płocki) – utonięcie kobiety w stawie.

ZESTAWIENIE DANYCH STATYSTYCZNYCH
za okres: 17.07.2014 r. – 18.07.2014 r.

	KOMENDA STOŁĘCZNA POLICJI		W analizowanym okresie	Od początku roku
	1) Odnotowano wypadków	Ogółem	4	2018
2) Ofiary śmiertelne w wypadkach drogowych/ kolejowych/ lotniczych		0/1/0	66/12/0	
3) Osoby ranne w wypadkach drogowych/kolejowych/lotniczych		4/0/0	1332/2/0	
4) Utonięcia /wychłodzenia		0/0	17/7	
	KOMENDA WOJEWÓDZKA POLICJI		W analizowanym okresie	Od początku roku
	1) Odnotowano wypadków	Ogółem	8	1073
2) Ofiary śmiertelne w wypadkach drogowych/ kolejowych/ lotniczych		1/0/0	110/0/2	
3) Osoby ranne w wypadkach drogowych/kolejowych/lotniczych		7/0/0	1495/0/2	
4) Utonięcia /wychłodzenia		1/0	19/6	
	KOMENDA WOJEWÓDZKA PAŃSTWOWEJ STRAŻY POŻARNEJ		W analizowanym okresie	Od początku roku
	1) Liczba pożarów	Ogółem	46	11124
2) Ofiary śmiertelne w pożarach/zaczadzenia		0/0	39/3	
3) Osoby ranne w pożarach/zatrute CO		1/0	203/7	

UTONIĘCIA		„POŻARY TRAW”	
w ciągu doby	ogółem w roku	w ciągu doby	Ogółem
1	36	0	205

WYKAZ ZGROMADZEŃ PUBLICZNYCH, IMPREZ MASOWYCH I INNYCH WYDARZEŃ w dniu 18.07.2014 r.

Godziny imprezy	Rodzaj imprezy	Miejsce/Trasa	Organizator	Liczba	Uwagi
całodobowo	zgromadzenie	przy Wiejskiej na terenie przylegającym do Ambasady Kanady	Społeczna Inicjatywa Obywatelska i Ruch Oporu	500	wyrażenie niezadowolenia społecznego
11.45-13.00	zgromadzenie	Przed Sejmem RP	Ruch Autonomii Śląska	---	---
15.00-18.00	zgromadzenie	Plac Bankowy 3/5	osoba prywatna	300	Protest w obronie życia i obronie dr Chazara

ZAGROŻENIA ŚRODOWISKA

Wyniki pomiarów zanieczyszczeń powietrza za minioną dobę [w $\mu\text{g}/\text{m}^3$] na automatycznych stacjach WIOŚ w Warszawie:

DATA	17-07-2014	<	>	Kalendarz	Prezentuj dane							
Stacja	PM10		NO2		CO		O3		SO2-S1		SO2-S24	
	$\mu\text{g}/\text{m}^3$	% LV	$\mu\text{g}/\text{m}^3$	% LV	$\mu\text{g}/\text{m}^3$	% LV	$\mu\text{g}/\text{m}^3$	% LV	$\mu\text{g}/\text{m}^3$	% LV	$\mu\text{g}/\text{m}^3$	% LV
Belsk-IGPAN	42.9	84.97	23.4	11.67	273	2.73	89.1	73.95	7.5	2.14	1.8	1.43
Granica-KPN			8.4	4.19			96.2	79.84	4.4	1.26	3.5	2.79
Legionowo-Zegrzyńska			20.1	10.03			106.2	88.14	1.9	0.54	1	0.8
Piastów-Pułaskiego			72.4	36.11			95.6	79.34	9.2	2.62	3.8	3.03
Płock-Gimnazjum			24.3	12.12	284	2.84	84.8	70.38	17.4	4.96	3.9	3.11
Płock-Reja	23	45.55	27.8	13.87	645	6.45			3	0.86	2.1	1.67
Radom-Tochtermana	22.2	43.97	43.4	21.65	778	7.78	69.1	57.35	4.3	1.23	1.6	1.28
Siedlce-Konarskiego	16.6	32.88	11.2	5.59	567	5.67	93.1	77.27	2.2	0.63	1.9	1.51
Warszawa-Komunikacyjna	30.5	60.41	56.3	28.08	579	5.79						
Warszawa-Marszałkowska			92.9	46.34	1034	10.34						
Warszawa-Podleśna							88.9	73.78				
Warszawa-Targówek	14.5	28.72	37.3	18.6	439	4.39	83	68.89	1.4	0.4	1.1	0.88
Warszawa-Ursynów	17.4	34.46	59.2	29.53			95.1	78.93	16.1	4.59	6.1	4.86
Żyrardów-Roosevelta	25.3	50.11	40.5	20.2					9.1	2.6	3.8	3.03

Dopuszczalne poziomy substancji w powietrzu

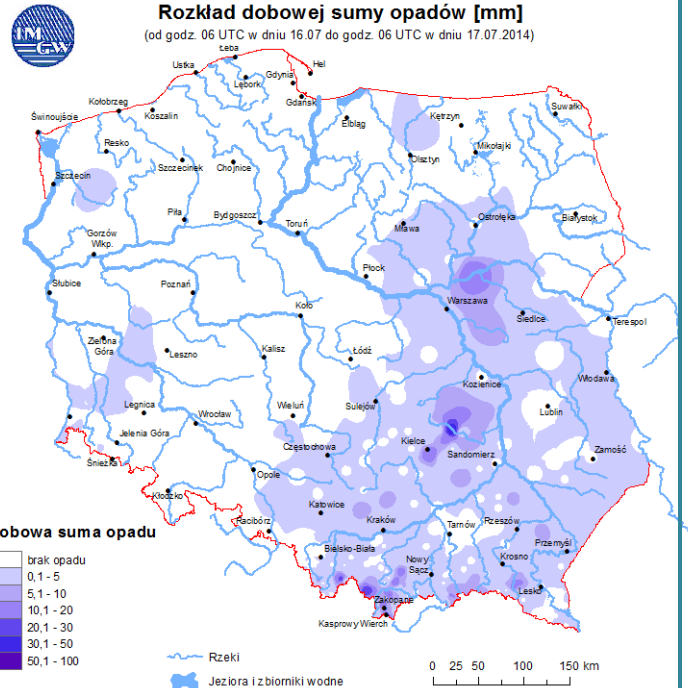
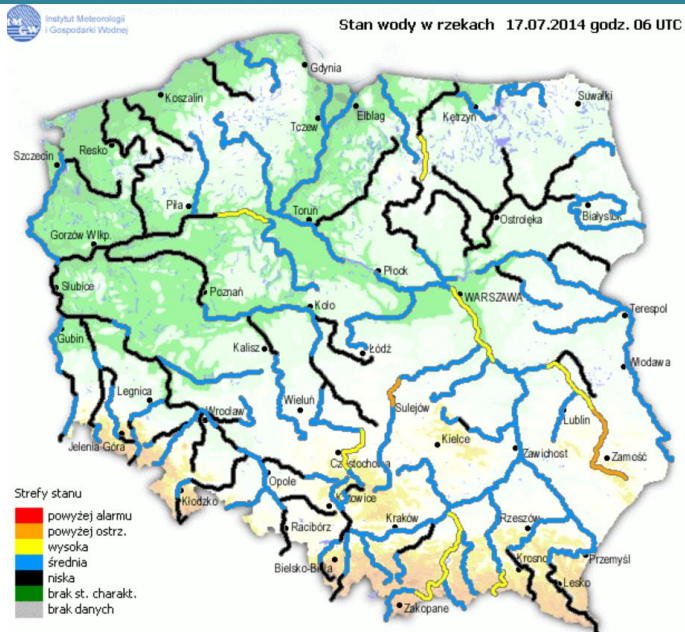
	PM10 - 1h	PM10 - 24h	NO ₂ - 1h	CO - 8h	O ₃ - 1h	O ₃ - 8h	SO ₂ - 1h	SO ₂ - 24h
Bardzo nisko	0-25	0-25	0-50	0-2500	0-60	0-50	0-55	0-25
Nisko	25-50	25-50	50-100	2500-5000	60-120	50-80	55-100	25-50
Średnio	50-75	50-75	100-150	5000-7500	120-150	80-100	100-200	50-100
Wysoko	75-100	75-100	150-200	7500-10000	150-180	100-120	200-350	100-125
Bardzo wysoko	100-200	100-200	200-400	>10000	180-240	>120	350-500	>125
Niebezpiecznie	>200	>200	>400		>240		>500	

INFORMACJE HYDROLOGICZNO – METEOROLOGICZNE

źródło: IMGW – PIB

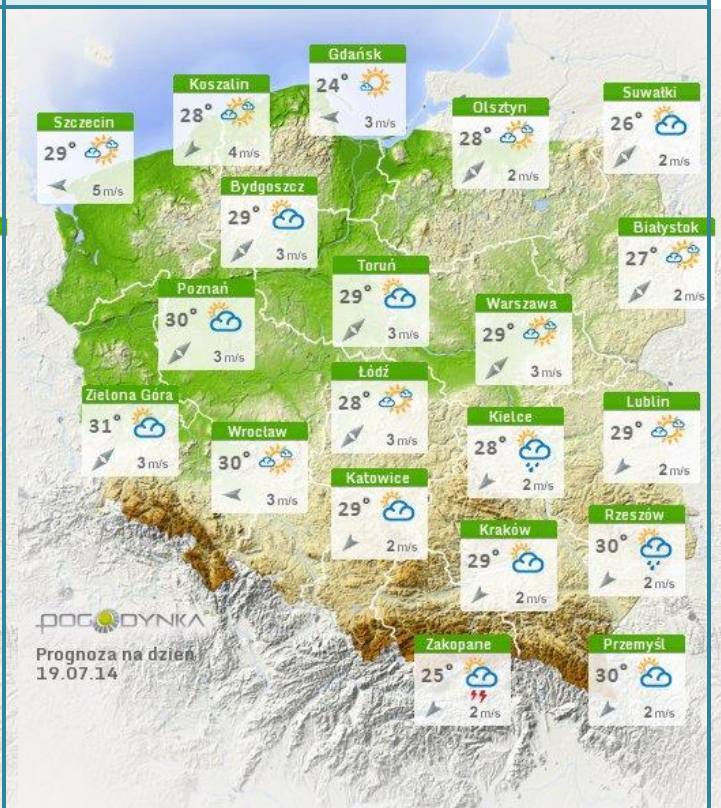
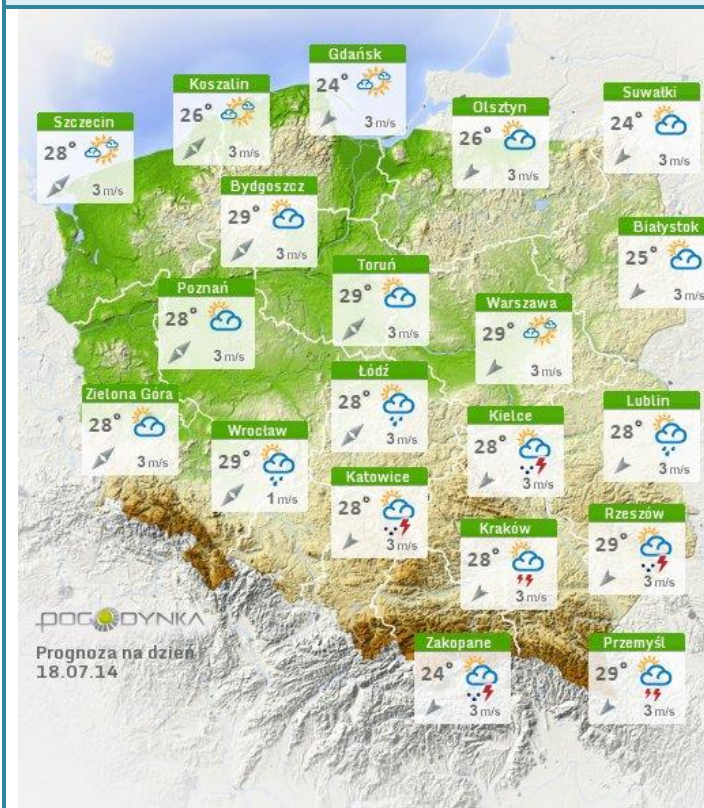
Stan wody na głównych rzekach Polski

Rozkład dobowej suma opadów



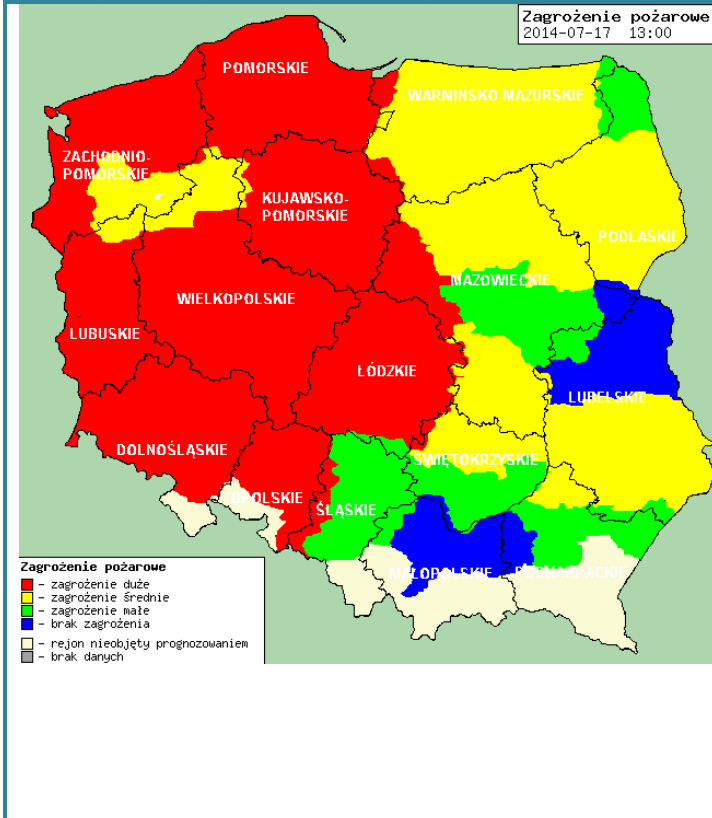
Prognoza pogody dla Polski na dziś

Prognoza pogody dla Polski na jutro



Zagrożenie pożarowe lasów

Ostrzeżenie meteorologiczne



OSTRZEŻENIE NR 48

Zjawisko: Burze z gradem
Stopień zagrożenia: 1



Biuro: Biuro Prognoz Meteorologicznych i Komercyjnych

Obszar: Województwo mazowieckie - subregion południowy

Ważność: od 2014-07-17 12:30:00 do 2014-07-17 22:00:00

Przebieg: Występują i prognozuje się dalsze wystąpienie burz z opadami deszczu od 10 mm do 20 mm, lokalnie około 30 mm, oraz porywami wiatru do 75 km/h. Lokalnie opady gradu.

Prawdopodobieństwo: 90%

Uwagi: Brak.

Czas wydania: 2014-07-17 12:23:00

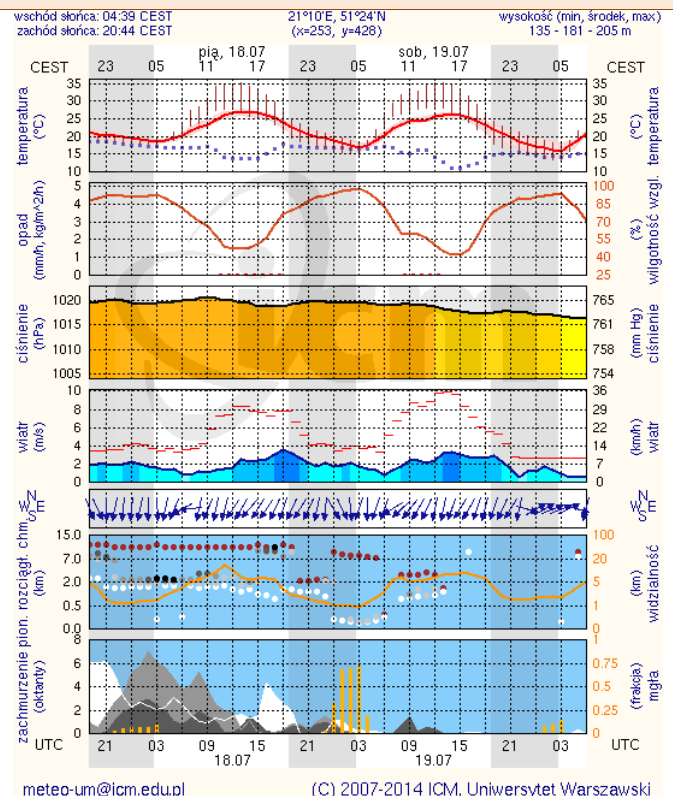
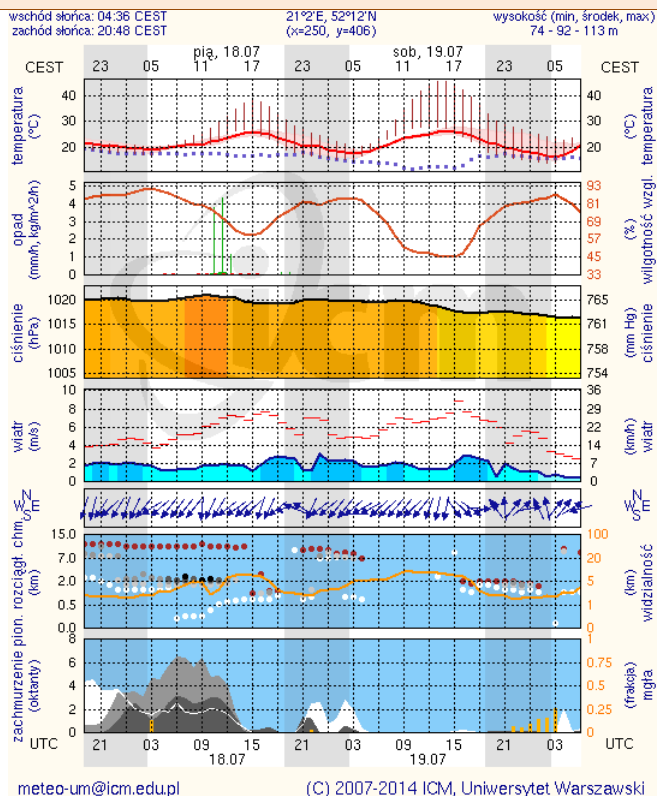
Synoptyk: Mariusz Cebula

METEOROGRAMY

dla głównych miast województwa mazowieckiego:

Warszawa

Radom

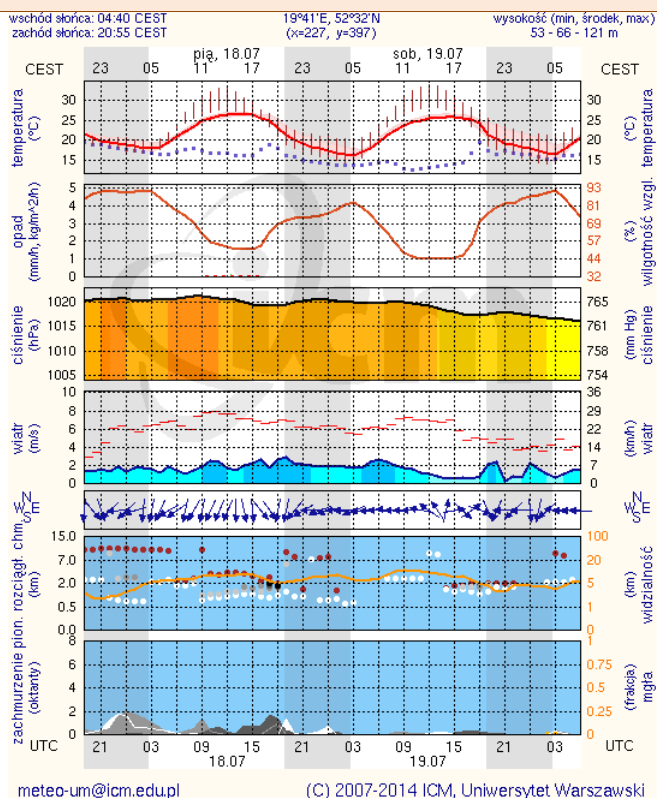


WOJEWÓDZKIE CENTRUM ZARZĄDZANIA KRYZYSOWEGO

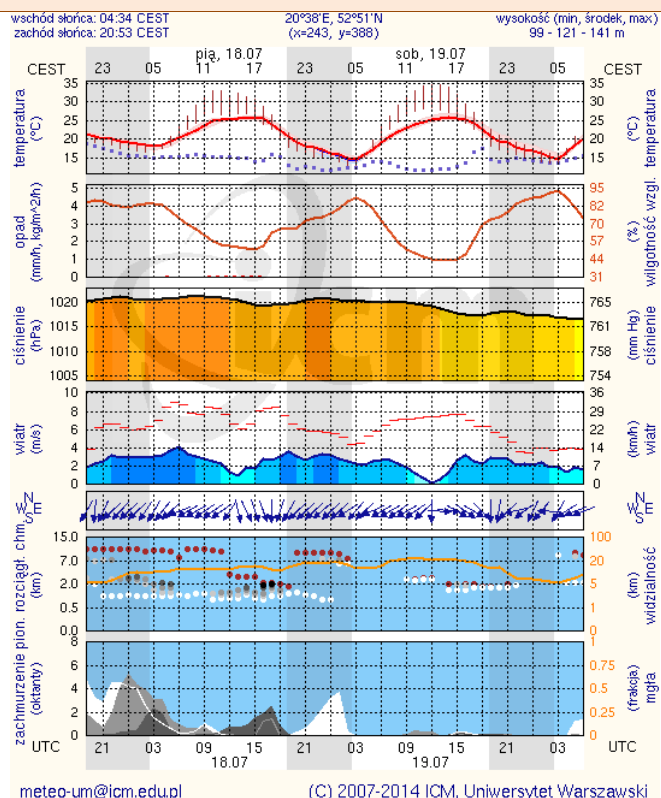
Plac Bankowy 3/5, 00-950 Warszawa, tel.: (22) 595-13-00; 595-13-01; 987; fax.: (22) 620-19-40; 695-63-53;

www.mazowieckie.pl

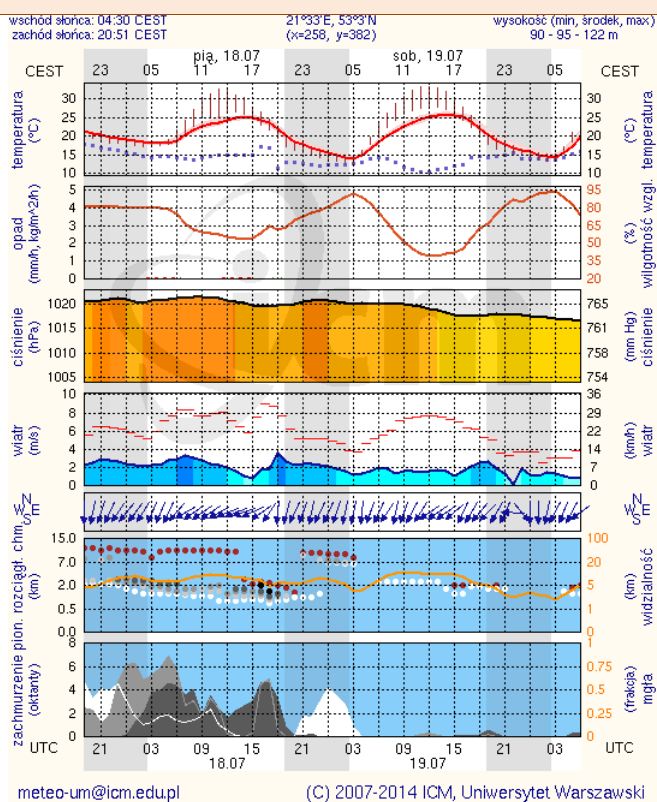
Płock



Ciechanów



Ostrołęka



Siedlce

