

**BIULETYN INFORMACYJNY NR 196/2014**  
za okres od 16.07.2014 r. godz. 8.00 do 17.07.2014 r. do godz. 8.00




czwartek, 17.07.2014 r.



**Najważniejsze zdarzenia z minionej doby**

1. **Kozienice, Elektrownia Enea Wytwarzanie** – wyciek do Wisły ok. 5 ton mazutu.
2. **Nowe Miasto (pow. grójecki), DW nr 728** – wypadek z udziałem autobusu oraz samochodu osobowego (6 osób rannych)
3. **Powiat zwoleński** – intensywne opady deszczu

**ZESTAWIENIE DANYCH STATYSTYCZNYCH**  
za okres: 16.07.2014 r. – 17.07.2014 r.

	KOMENDA STOŁECZNA POLICJI		W analizowanym okresie	Od początku roku
	1) Odnotowano wypadków	Ogółem	10	2014
2) Ofiary śmiertelne w wypadkach drogowych/ kolejowych/ lotniczych		4/0/0	66/11/0	
3) Osoby ranne w wypadkach drogowych/kolejowych/lotniczych		12/0/0	1328/2/0	
4) Utonięcia /wychłodzenia		0/0	17/7	
	KOMENDA WOJEWÓDZKA POLICJI		W analizowanym okresie	Od początku roku
	1) Odnotowano wypadków	Ogółem	5	1065
2) Ofiary śmiertelne w wypadkach drogowych/ kolejowych/ lotniczych		0/0/0	109/0/2	
3) Osoby ranne w wypadkach drogowych/kolejowych/lotniczych		8/0/0	1488/0/2	
4) Utonięcia /wychłodzenia		0/0	18/6	
	KOMENDA WOJEWÓDZKA PAŃSTWOWEJ STRAŻY POŻARNEJ		W analizowanym okresie	Od początku roku
	1) Liczba pożarów	Ogółem	46	11078
2) Ofiary śmiertelne w pożarach/zaczadzenia		0/0	39/3	
3) Osoby ranne w pożarach/zatrute CO		0/0	202/7	

UTONIĘCIA		„POŻARY TRAW”	
w ciągu doby	ogółem w roku	w ciągu doby	Ogółem
0	35	0	205

## WYKAZ ZGROMADZEŃ PUBLICZNYCH, IMPREZ MASOWYCH I INNYCH WYDARZEŃ w dniu 17.07.2014 r.

Godziny imprezy	Rodzaj imprezy	Miejsce/Trasa	Organizator	Liczba	Uwagi
całodobowo	zgromadzenie	przy Wiejskiej na terenie przylegającym do Ambasady Kanady	Spółeczna Inicjatywa Obywatelska i Ruch Oporu	500	wyrażenie niezadowolenia społecznego

## ZAGROŻENIA ŚRODOWISKA

Wyniki pomiarów zanieczyszczeń powietrza za minioną dobę [w  $\mu\text{g}/\text{m}^3$ ] na automatycznych stacjach WIOŚ w Warszawie:

DATA: 16-07-2014 < > Kalendarz Prezentuj dane

Stacja	PM10		NO2		CO		O3		SO2-S1		SO2-S24	
	$\mu\text{g}/\text{m}^3$	% LV	$\mu\text{g}/\text{m}^3$	% LV	$\mu\text{g}/\text{m}^3$	% LV	$\mu\text{g}/\text{m}^3$	% LV	$\mu\text{g}/\text{m}^3$	% LV	$\mu\text{g}/\text{m}^3$	% LV
Belsk-IGPAN	45	89.13	21.1	10.52	280	2.8	109.5	90.88				
Granica-KPN			8.9	4.44			97.1	80.59	3.9	1.11	3.3	2.63
Legionowo-Zegrzyńska			21.1	10.52			116.2	96.44	2.1	0.6	1.2	0.96
Piastów-Pułaskiego			56.6	28.23			109.7	91.04	16.3	4.65	4.1	3.27
Płock-Gimnazjum			36.6	18.26	200	2	107.8	89.47	166.8	47.59	15.2	12.11
Płock-Reja	23.9	47.34	56.8	28.33	633	6.33			61.9	17.66	7.6	6.06
Radom-Tochtermana	22.8	45.16	64.1	31.97	750	7.5	94.6	78.51	3.3	0.94	1.5	1.2
Siedlce-Konarskiego	17.5	34.66	16.8	8.38	680	6.8	91.1	75.61	2	0.57	1.6	1.28
Warszawa-Komunikacyjna	41.3	81.8	143.6	71.62	1058	10.58						
Warszawa-Marszałkowska			118.6	59.16	932	9.32						
Warszawa-Podleśna							107	88.8				
Warszawa-Targówek	14.2	28.12	27.7	13.82	488	4.88	94.3	78.26	2.9	0.83	1.3	1.04
Warszawa-Ursynów	17.7	35.06	53.1	26.49			112	92.95	28.4	8.1	7.8	6.22
Żyrardów-Roosevelta	29.6	58.63	46.8	23.34					10.3	2.94	4.9	3.9

LEGENDA:

Bardzo nisko
Nisko
Średnio
Wysoko
Bardzo wysoko
Próg alarmowy
Brak pomiaru

Powyższa tabela przedstawia następujące parametry dla poprzedniej doby wskazanej w tabeli:

**O<sub>3</sub>** - maksymalna średnia 8-godzinna

**CO** - maksymalna średnia 8-godzinna

**NO<sub>2</sub>** - maksymalna średnia 1-godzinna

**SO<sub>2</sub>-S1** - maksymalna średnia 1-godzinna

**SO<sub>2</sub>-S24** - średnia 24-godzinna

**PM10** - średnia 24-godzinna

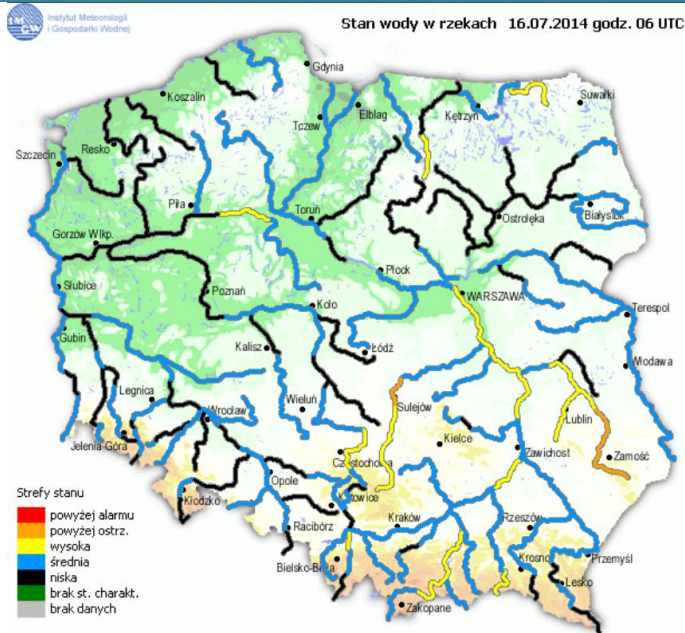
### Dopuszczalne poziomy substancji w powietrzu

	PM10 - 1h	PM10 - 24h	NO <sub>2</sub> - 1h	CO - 8h	O <sub>3</sub> - 1h	O <sub>3</sub> - 8h	SO <sub>2</sub> - 1h	SO <sub>2</sub> - 24h
Bardzo nisko	0-25	0-25	0-50	0-2500	0-60	0-50	0-55	0-25
Nisko	25-50	25-50	50-100	2500-5000	60-120	50-80	55-100	25-50
Średnio	50-75	50-75	100-150	5000-7500	120-150	80-100	100-200	50-100
Wysoko	75-100	75-100	150-200	7500-10000	150-180	100-120	200-350	100-125
Bardzo wysoko	100-200	100-200	200-400	>10000	180-240	>120	350-500	>125
Niebezpiecznie	>200	>200	>400		>240		>500	

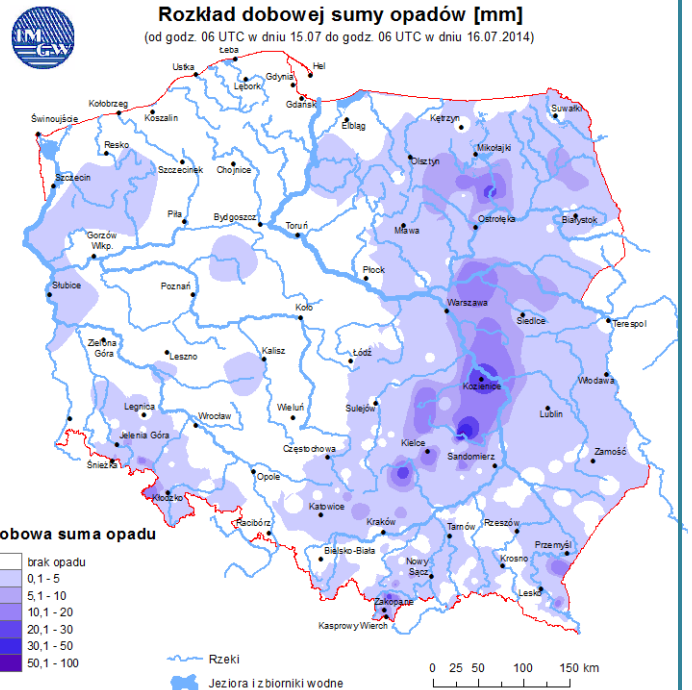
# INFORMACJE HYDROLOGICZNO – METEOROLOGICZNE

źródło: IMGW – PIB

## Stan wody na głównych rzekach Polski

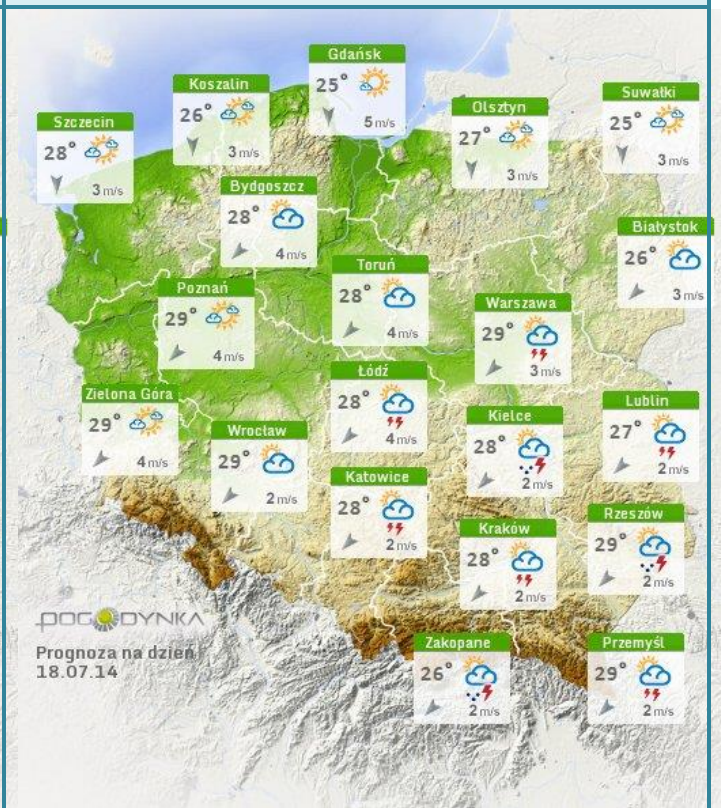
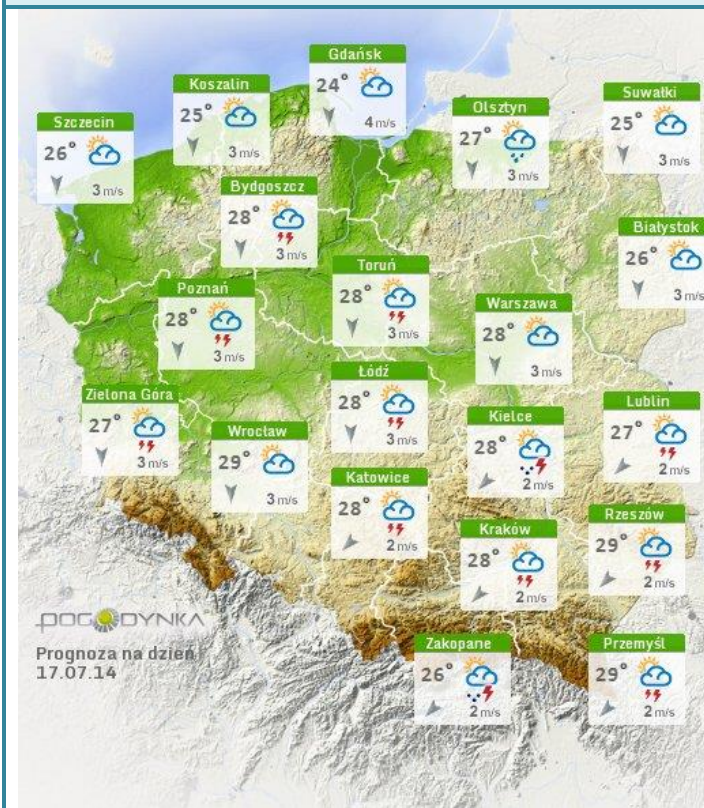


## Rozkład dobowej suma opadów



## Prognoza pogody dla Polski na dziś

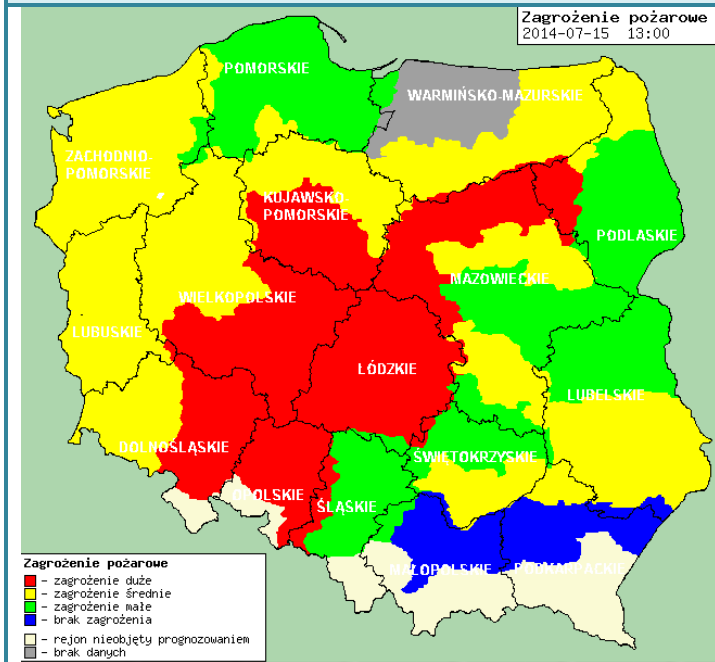
## Prognoza pogody dla Polski na jutro





## Zagrożenie pożarowe lasów

## Ostrzeżenie meteorologiczne



### OSTRZEŻENIE Nr 47

Zjawisko: Burze z gradem  
Stopień zagrożenia: 1



**Biuro:** Biuro Prognoz Meteorologicznych i Komercyjnych

**Obszar:** Województwo mazowieckie – subregion południowy

**Ważność:** od 2014-07-16 16:30:00 do 2014-07-16 21:00:00

**Przebieg:** W subregionie występują i nadal występować będą burze, którym towarzyszą intensywne opady deszczu. Sumy opadów wyniosą 10-20 mm, lokalnie około 30 mm, a porywy wiatru do 65 km/h. Lokalnie opady gradu.

**Prawdopodobieństwo:** 95%

**Uwagi:** Brak.

**Czas wydania:** 2014-07-16 16:27:00

**Synoptyk:** Katarzyna Bednarek

## METEOROGRAMY

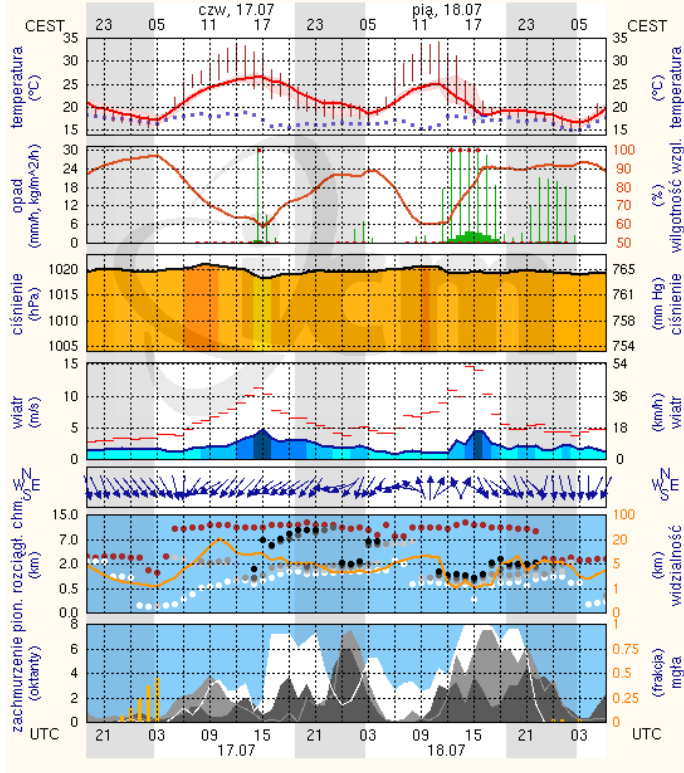
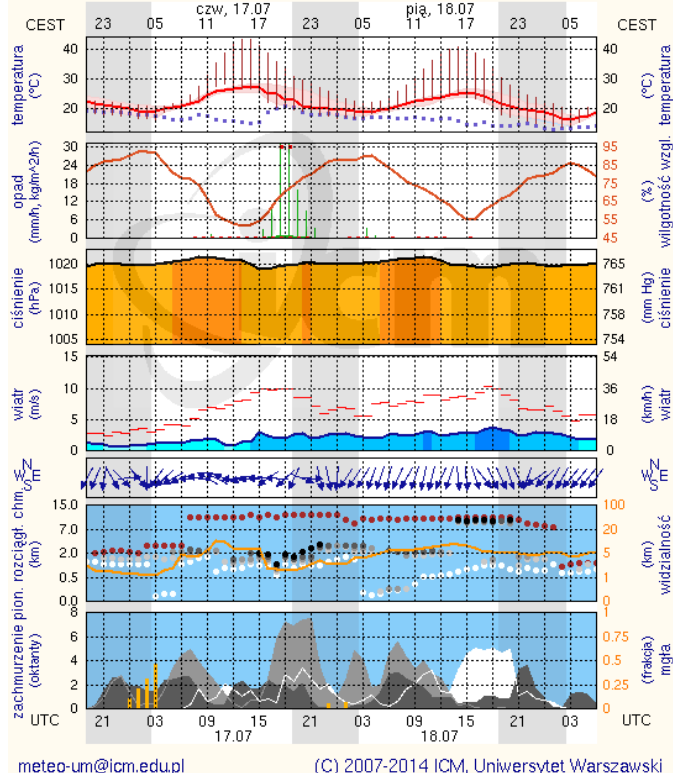
dla głównych miast województwa mazowieckiego:

### Warszawa

### Radom

wschód słońca: 04:35 CEST      21°2'E, 52°12'N      wysokość (min, środek, max)  
zachód słońca: 20:49 CEST      (x=250, y=406)      74 - 92 - 113 m

wschód słońca: 04:38 CEST      21°10'E, 51°24'N      wysokość (min, środek, max)  
zachód słońca: 20:45 CEST      (x=253, y=426)      135 - 181 - 205 m



meteo-um@icm.edu.pl      (C) 2007-2014 ICM, Uniwersytet Warszawski

meteo-um@icm.edu.pl

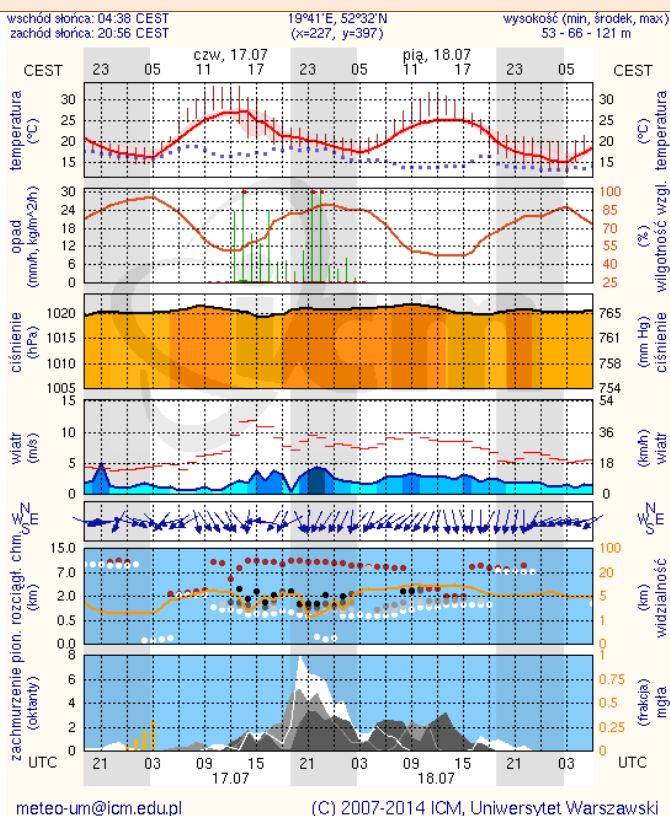
(C) 2007-2014 ICM, Uniwersytet Warszawski

### WOJEWÓDZKIE CENTRUM ZARZĄDZANIA KRYZYSOWEGO

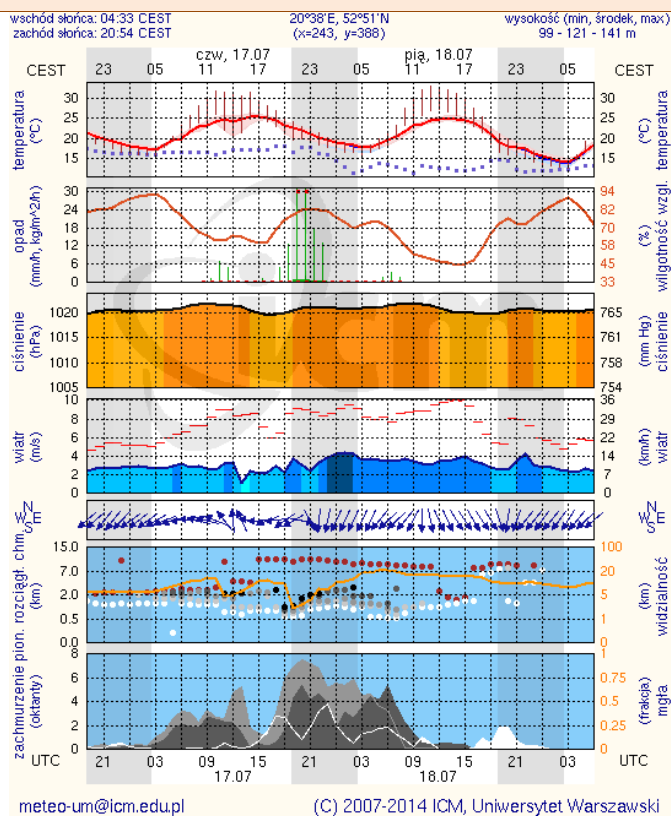
Plac Bankowy 3/5, 00-950 Warszawa, tel.: (22) 595-13-00; 595-13-01; 987; fax.: (22) 620-19-40; 695-63-53;

[www.mazowieckie.pl](http://www.mazowieckie.pl)

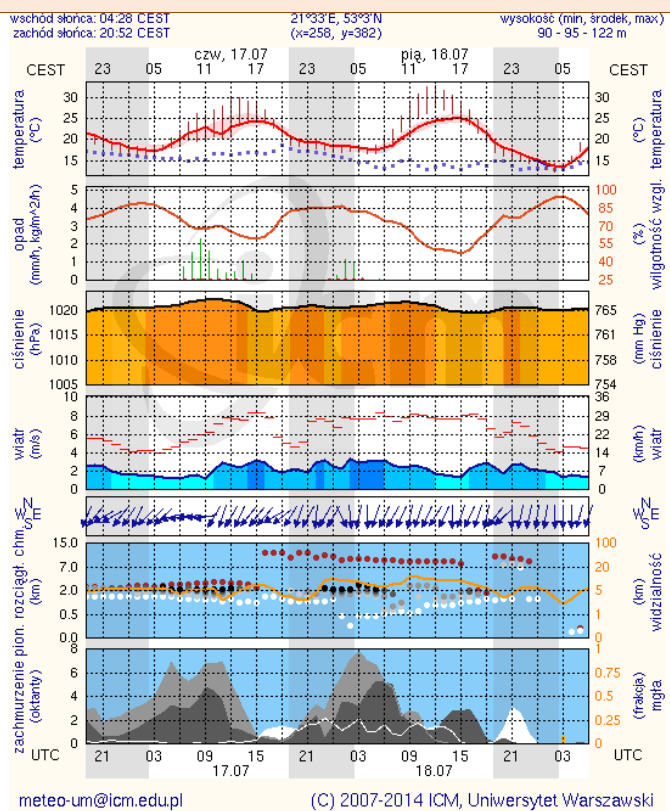
## Płock



## Ciechanów



## Ostrołęka



## Siedlce

