

BIULETYN INFORMACYJNY NR 193/2014
za okres od 13.07.2014 r. godz. 8.00 do 14.07.2014 r. do godz. 8.00


poniedziałek, 14.07.2014 r.

Najważniejsze zdarzenia z minionej doby



1. **Słup (powiat garwoliński)** – zderzenie dwóch pojazdów osobowych i motocyklisty, jedna ofiara śmiertelna.
2. **Kruki (powiat ostrołęcki)** – wypadek dwóch pojazdów osobowych, jedna ofiara śmiertelna.
3. **Tczów (powiat zwoleński)** – wypadek dwóch pojazdów osobowych, jedna ofiara śmiertelna i jedna ranna.
4. **Warszawa** – śmiertelne potrącenie przez pociąg.
5. **Błonie (powiat warszawski zachodni)** – śmiertelne potrącenie przez pociąg.

ZESTAWIENIE DANYCH STATYSTYCZNYCH
za okres: 13.07.2014 r. – 14.07.2014 r.

	KOMENDA STOŁECZNA POLICJI		W analizowanym okresie	Od początku roku
		Ogółem		
	1) Odnotowano wypadków	Ogółem	7	1190
	2) Ofiary śmiertelne w wypadkach drogowych/ kolejowych/ lotniczych		0/2/0	57/11/0
	3) Osoby ranne w wypadkach drogowych/kolejowych/lotniczych		10/0/0	1298/2/0
	4) Utonięcia /wychłodzenia		0/0	17/7
	KOMENDA WOJEWÓDZKA POLICJI		W analizowanym okresie	Od początku roku
		Ogółem		
	1) Odnotowano wypadków	Ogółem	7	1040
	2) Ofiary śmiertelne w wypadkach drogowych/ kolejowych/ lotniczych		3/0/0	107/0/2
	3) Osoby ranne w wypadkach drogowych/kolejowych/lotniczych		9/0/0	1357/0/2
	4) Utonięcia /wychłodzenia		0/0	18/6
	KOMENDA WOJEWÓDZKA PAŃSTWOWEJ STRAŻY POŻARNEJ		W analizowanym okresie	Od początku roku
		ogółem		
	1) Liczba pożarów	ogółem	32	10945
	2) Ofiary śmiertelne w pożarach/zaczadzenia		1/0	39/3
	3) Osoby ranne w pożarach/zatrute CO		0/0	199/7

UTONIĘCIA		„POŻARY TRAW”	
w ciągu doby	ogółem w roku	w ciągu doby	Ogółem
0	35	20	194

WYKAZ ZGROMADZEŃ PUBLICZNYCH, IMPREZ MASOWYCH I INNYCH WYDARZEŃ w dniu 14.07.2014 r.

Godziny imprezy	Rodzaj imprezy	Miejsce/Trasa	Organizator	Liczba	Uwagi
całodobowo	zgromadzenie	przy Wiejskiej na terenie przylegającym do Ambasady Kanady	Społeczna Inicjatywa Obywatelska i Ruch Oporu	500	wyrażenie niezadowolenia społecznego
12.00-21.00	zgromadzenie	przed gmachem Ambasady Republiki Francuskiej przy ul. Pięknej 1	Grupa Inicjatywna Obywateli Ukrainy	60	wyrażenie protestu przeciwko wojskowym kontaktom Francji z Rosją
18.00-20.00	dyplomatyczna	Jazdów 5, rezydencja Ambasadora Francji	Ambasada Francji	1500	przyjęcie z okazji Święta Narodowego Francji
12.00-21.00	zgromadzenie	przed gmachem Ambasady Republiki Francuskiej przy ul. Pięknej 1	Grupa Inicjatywna Obywateli Ukrainy	60	wyrażenie protestu przeciwko wojskowym kontaktom Francji z Rosją

ZAGROŻENIA ŚRODOWISKA

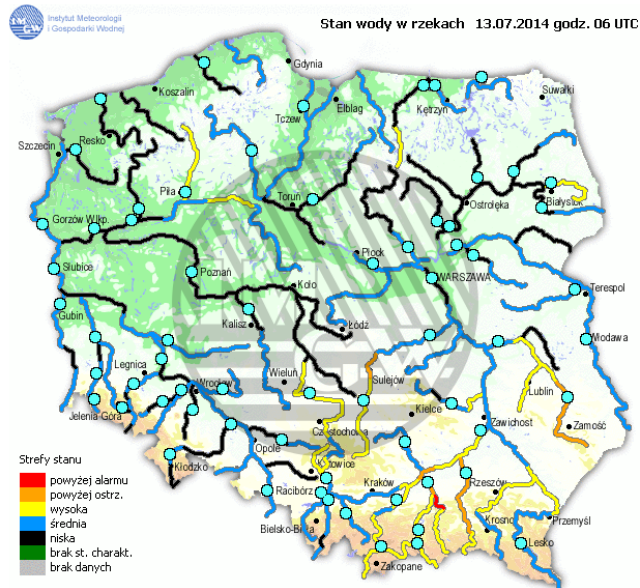
Wyniki pomiarów zanieczyszczeń powietrza za minioną dobę [w $\mu\text{g}/\text{m}^3$] na automatycznych stacjach WIOŚ w Warszawie:

BRAK DANYCH

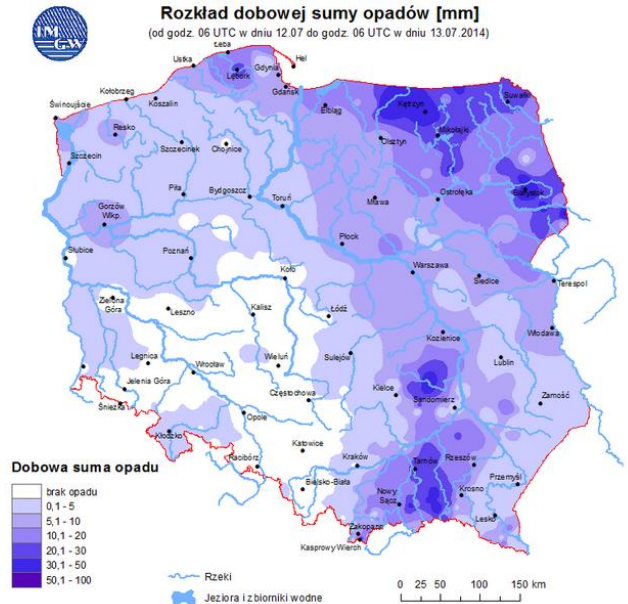
INFORMACJE HYDROLOGICZNO – METEOROLOGICZNE

źródło: IMGW – PIB

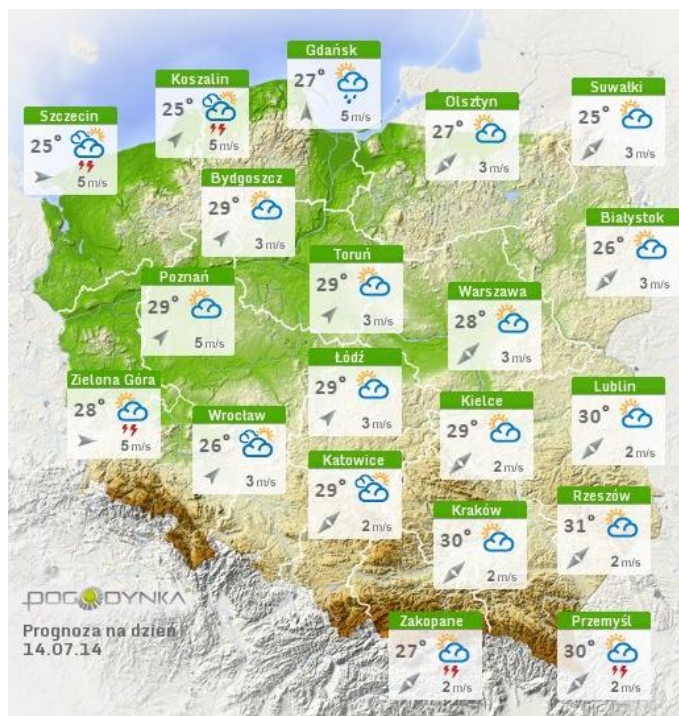
Stan wody na głównych rzekach Polski



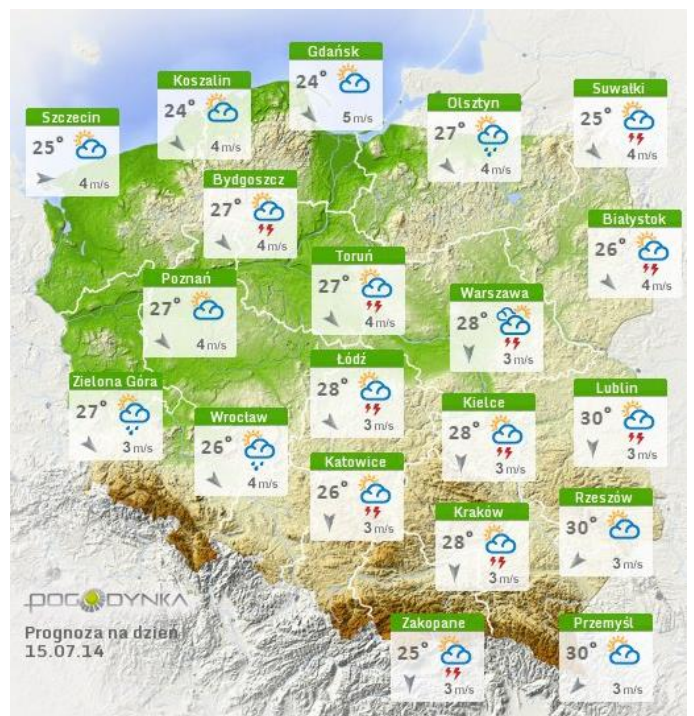
Rozkład dobowej suma opadów



Prognoza pogody dla Polski na dziś

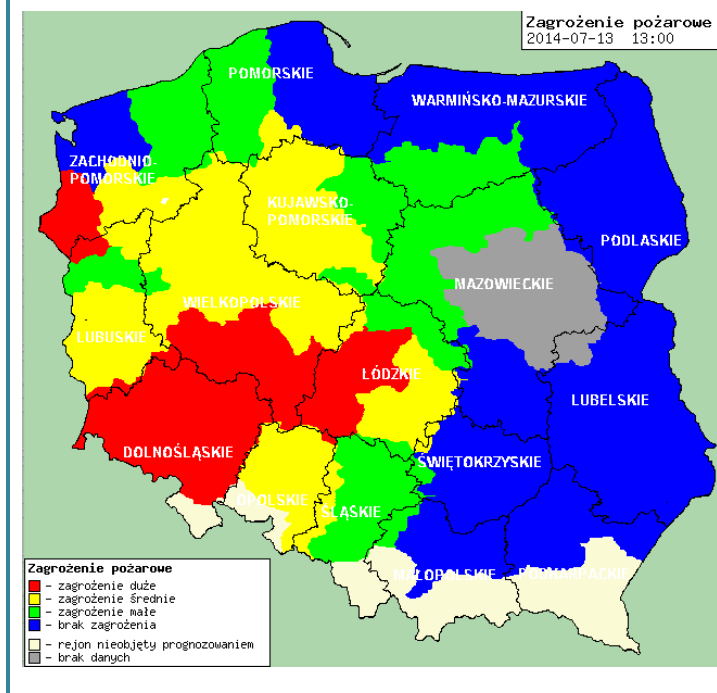


Prognoza pogody dla Polski na jutro



Zagrożenie pożarowe lasów

Ostrzeżenie meteorologiczne



NIE WYDANO OSTRZEŻEŃ

PROGNOZA STANU WODY NA RZECIE WIŚLE PO INTENSYWNYCH OPADACH W WOJEWÓDZTWACH POŁUDNIOWEJ POLSKI

▼ ZAWICHOST (150210190) - Wykresy i dane

Stan:	
Stacja:	ZAWICHOST (150210190)
Rzeka:	Wiśła (2) (287,40 km, 50732,00 km ²)
Województwo:	świętokrzyskie
Stan aktualny:	453 cm (2014-07-13 16:30 UTC, B00002A)
Stan poprzedni:	451 cm (2014-07-13 16:20 UTC)
Stan alarmowy:	620 cm
Stan ostrzegawczy:	480 cm
Trend:	↑ rosnący
Absolutne maksimum:	891 cm (2010-06-06)
Absolutne minimum:	159 cm (2012-09-15)

[Zobacz na mapie »](#)

[Zobacz na mapie dynamicznej »](#)

Stacje sąsiednie:	
○ Stacje wodowskazowe:	SANDOMIERZ (150210170) ↑
	ANNOPOL (150210180) ↓
○ Stacje opadowe:	SANDOMIERZ (350210585)
○ Zbiorniki:	

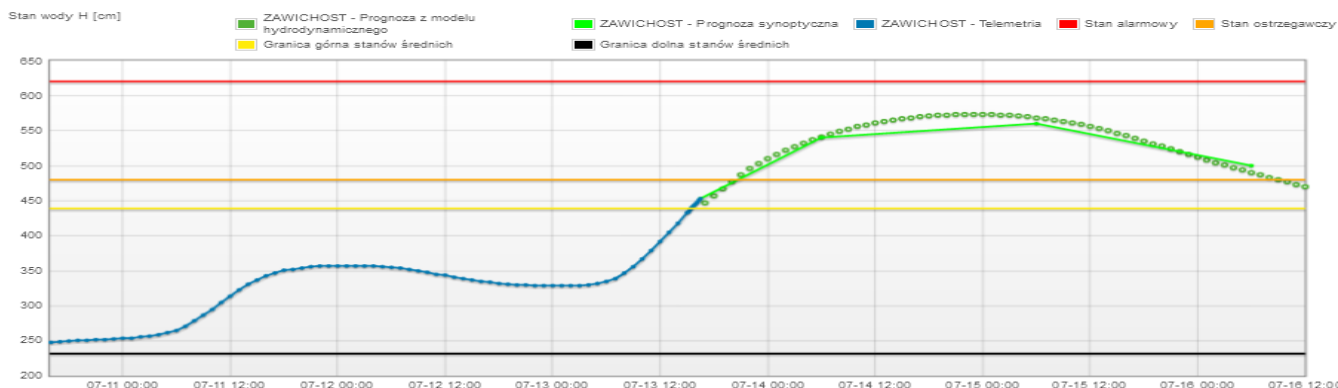
Stan pobrano o 2014-07-13 16:51 UTC

Przedział czasu: dzień trzy dni tydzień dwa tygodnie trzy tygodnie sześć tygodni

Wykres stanu

Pokaż progę Pokaż - Obserwator Pokaż prognozę synoptyczną Pokaż prognozę z modelu hydrodynamicznego

Brak - Telemetria II, Brak danych o wizytach kontrolnych i kalibracjach, Brak danych stanu wody zanotowanego podczas kontroli.



Dane stanów pochodzą maksymalnie sprzed 73 godzin.

Czas

▼ PUŁAWY AZOTY (151210190) - Wykresy i dane

[Zobacz na mapie »](#)

[Zobacz na mapie dynamicznej »](#)

Stacja: PUŁAWY AZOTY (151210190)	
Rzeka:	Wisła (2) (374,90 km, 57663,30 km ²)
Województwo:	lubelskie
Stan aktualny:	251 cm (2014-07-13 16:30 UTC, B00002A)
Stan poprzedni:	252 cm (2014-07-13 16:20 UTC)
Stan alarmowy:	550 cm
Stan ostrzegawczy:	450 cm
Trend:	↓ malejąco
Absolutne maksimum:	848 cm (1813-08-31)
Absolutne minimum:	96 cm (2007-08-04)

Stacje sąsiednie:	
o Stacje wodowskazowe:	<ul style="list-style-type: none"> ANNOPOL (150210180) ↑ DEBLIN (151210120) ↓
o Stacje opadów:	<ul style="list-style-type: none"> LUBLIN-RADAWIEC (351220495) DEBLIN (251210080)
o Zbiorniki:	

Stan pobrano o 2014-07-13 16:48 UTC

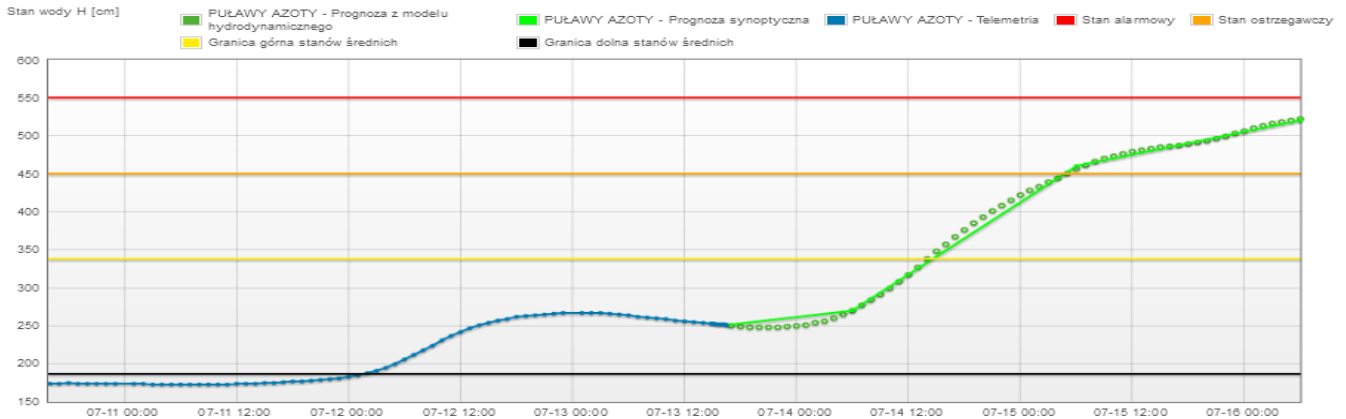
Przedział czasu:

dzień
 trzy dni
 tydzień
 dwa tygodnie
 trzy tygodnie
 sześć tygodni

Wykres stanu

Pokaż progi
 Pokaż - Obserwator
 Pokaż prognozę synoptyczną
 Pokaż prognozę z modelu hydrodynamicznego

Brak - Telemetria II, Brak danych o wzytach kontrolnych i kalibracjach, Brak danych stanu wody zanotowanego podczas kontroli,



Dane stanów pochodzą maksymalnie sprzed 73 godzin.

Czas

▼ DEBLIN (151210120) - Wykresy i dane

[Zobacz na mapie »](#)

[Zobacz na mapie dynamicznej »](#)

Stacja: DEBLIN (151210120)	
Rzeka:	Wisła (2) (393,70 km, 68234,00 km ²)
Województwo:	lubelskie
Stan aktualny:	251 cm (2014-07-13 16:30 UTC, B00002A)
Stan poprzedni:	251 cm (2014-07-13 16:20 UTC)
Stan alarmowy:	500 cm
Stan ostrzegawczy:	400 cm
Trend:	↓ malejąco
Absolutne maksimum:	730 cm (1940-03-17)
Absolutne minimum:	66 cm (1925-06-07)

Stacje sąsiednie:	
o Stacje wodowskazowe:	<ul style="list-style-type: none"> PUŁAWY AZOTY (151210190) ↑ GUSIN (151210050) ↓
o Stacje opadów:	<ul style="list-style-type: none"> DEBLIN (251210080) KOZIENICE (351210488)
o Zbiorniki:	

Stan pobrano o 2014-07-13 16:54 UTC

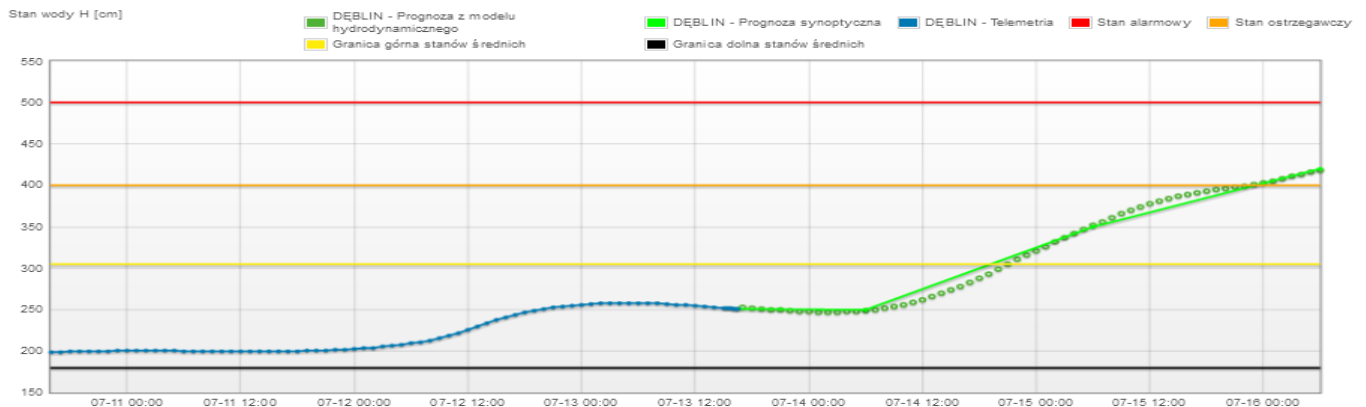
Przedział czasu:

dzień
 trzy dni
 tydzień
 dwa tygodnie
 trzy tygodnie
 sześć tygodni

Wykres stanu

Pokaż progi
 Pokaż - Obserwator
 Pokaż prognozę synoptyczną
 Pokaż prognozę z modelu hydrodynamicznego

Brak - Telemetria II, Brak danych o wzytach kontrolnych i kalibracjach, Brak danych stanu wody zanotowanego podczas kontroli,



Dane stanów pochodzą maksymalnie sprzed 73 godzin.

Czas

▼ GUSIN (151210050) - Wykresy i dane

[Zobacz na mapie »](#)

[Zobacz na mapie dynamicznej »](#)

Stacja:			
Stacja:	GUSIN (151210050)		
Rzeka:	Wisła (2) (461,50 km, 81786,00 km ²)		
Województwo:	mazowieckie		
Stan aktualny	139 cm (2014-07-13 16:30 UTC, B00002A)		
Stan poprzedni	138 cm (2014-07-13 16:20 UTC)		
Stan alarmowy:	420 cm	Absolutne maksimum:	528 cm (2010-08-05)
Stan ostrzegawczy:	370 cm	Absolutne minimum:	18 cm (2003-07-29,30)
Trend:	↑ rosnący		

Stacje sąsiednie:

- o Stacje wodowskazowe:
 - ▼ DEBLIN (151210120) ↑
 - ▼ WARSZAWA-NADWILANÓWKA ŚL (152210040) ↓
- o Stacje opadowe:
 - BIAŁOBRZEGI (251200080)
 - WARSZAWA (352200375)
 - WIELGOLAS (252210240)
- o Zbiorniki:

Stan pobrano o 2014-07-13 16:52 UTC

Przedział czasu:

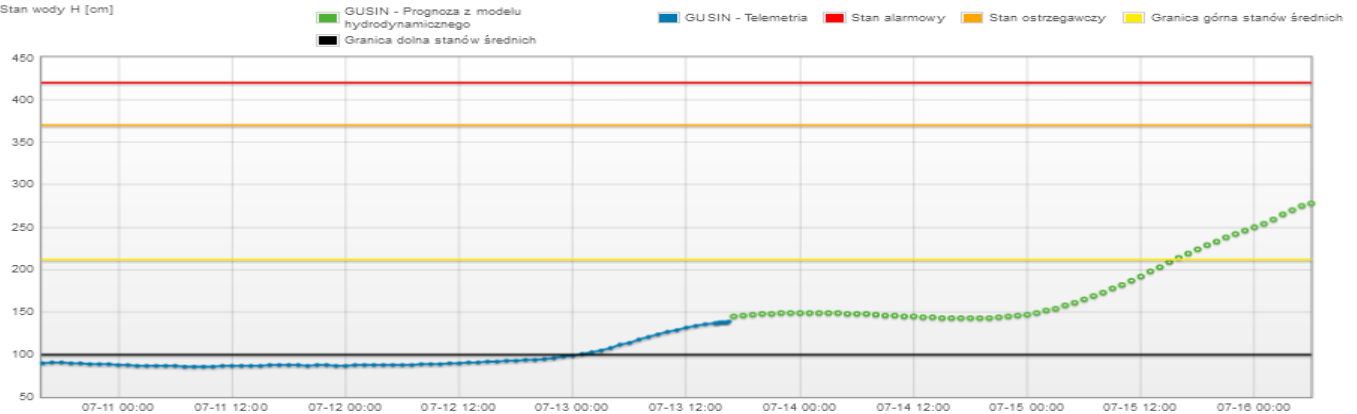
- dzień
 trzy dni
 tydzień
 dwa tygodnie
 trzy tygodnie
 sześć tygodni

Wykres stanu

Pokaż progę Pokaż prognozę z modelu hydrodynamicznego

Brak - Telemetria II, Brak - Obserwator, Brak prognozy synoptycznej, Brak danych o wizytach kontrolnych i kalibracjach, Brak danych stanu wody zanotowanego podczas kontroli.

Stan wody H [cm]



Dane stanów pochodzą maksymalnie sprzed 73 godzin.

Czas

▼ WYSOGRÓD (152200030) - Wykresy i dane

[Zobacz na mapie »](#)

[Zobacz na mapie dynamicznej »](#)

Stacja:			
Stacja:	WYSOGRÓD (152200030)		
Rzeka:	Wisła (2) (586,90 km, 168635,00 km ²)		
Województwo:	mazowieckie		
Stan aktualny	325 cm (2014-07-13 16:40 UTC, B00002A)		
Stan poprzedni	325 cm (2014-07-13 16:30 UTC)		
Stan alarmowy:	550 cm	Absolutne maksimum:	791 cm (1966-02-19)
Stan ostrzegawczy:	500 cm	Absolutne minimum:	208 cm (1965-11-19)
Trend:	↔ bez zmian		

Stacje sąsiednie:

- o Stacje wodowskazowe:
 - ▼ WYCHÓDŹC (152200150) ↑
 - ▼ KĘPA POLSKA (152190120) ↓
- o Stacje opadowe:
 - BORKOWO (252200080)
 - WARSZAWA (352200375)
 - PŁOCK (352190380)
- o Zbiorniki:

Stan pobrano o 2014-07-13 16:53 UTC

Przedział czasu:

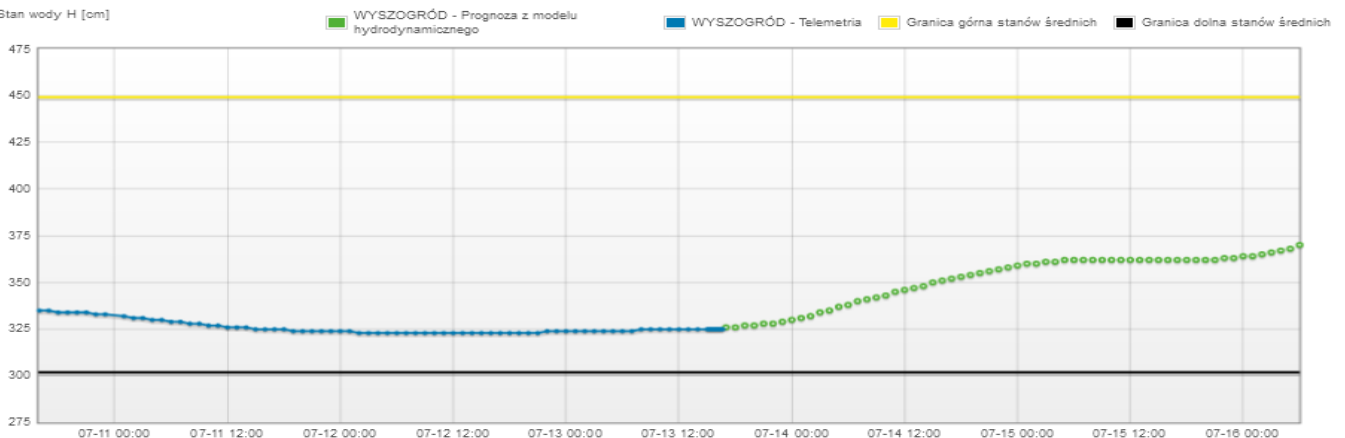
- dzień
 trzy dni
 tydzień
 dwa tygodnie
 trzy tygodnie
 sześć tygodni

Wykres stanu

Pokaż progę Pokaż - Obserwator Pokaż prognozę z modelu hydrodynamicznego

Brak - Telemetria II, Brak prognozy synoptycznej, Brak danych o wizytach kontrolnych i kalibracjach, Brak danych stanu wody zanotowanego podczas kontroli.

Stan wody H [cm]



Dane stanów pochodzą maksymalnie sprzed 73 godzin.

Czas

