

BIULETYN INFORMACYJNY NR 188/2014
za okres od 09.07.2014 r. godz. 8.00 do 10.07.2014 r. do godz.8.00




czwartek, 10.07.2014 r.



Najważniejsze zdarzenia z minionej doby

1. Pomiechówek (pow. nowodworski) – wypadek 2 samochodów osobowych.
2. Jedlińsk, Wsola (pow. radomski) – zderzenie w powietrzu 2 samolotów turystycznych.
3. Zabuże (pow. łosicki) – ujawnione zwłoki mężczyzny w rzece Bug.

ZESTAWIENIE DANYCH STATYSTYCZNYCH
za okres: 09.07.2014 r. – 10.07.2014 r.

	KOMENDA STOŁĘCZNA POLICJI		W analizowanym okresie	Od początku roku
	1) Odnotowano wypadków	Ogółem	7	1168
2) Ofiary śmiertelne w wypadkach drogowych/ kolejowych/ lotniczych		0/0/0	57/9/0	
3) Osoby ranne w wypadkach drogowych/kolejowych/lotniczych		8/0/0	1270/2/0	
4) Utonięcia /wychłodzenia		0/0	17/7	
	KOMENDA WOJEWÓDZKA POLICJI		W analizowanym okresie	Od początku roku
	1) Odnotowano wypadków	Ogółem	8	1016
2) Ofiary śmiertelne w wypadkach drogowych/ kolejowych/ lotniczych		0/0/2	103/0/2	
3) Osoby ranne w wypadkach drogowych/kolejowych/lotniczych		9/0/0	1325/0/2	
4) Utonięcia /wychłodzenia		1/0	17/6	
	KOMENDA WOJEWÓDZKA PAŃSTWOWEJ STRAŻY POŻARNEJ		W analizowanym okresie	Od początku roku
	1) Liczba pożarów	ogółem	117	10806
2) Ofiary śmiertelne w pożarach/zaczadzenia		0/0	38/3	
3) Osoby ranne w pożarach/zatrute CO		0/0	195/7	

UTONIĘCIA		„POŻARY TRAW”	
w ciągu doby	ogółem w roku	w ciągu doby	Ogółem
1	34	---	126

WYKAZ ZGROMADZEŃ PUBLICZNYCH, IMPREZ MASOWYCH I INNYCH WYDARZEŃ w dniu 10.07.2014 r.

Godziny imprezy	Rodzaj imprezy	Miejsce/Trasa	Organizator	Liczba	Uwagi
00.00-23.59	zgromadzenie	Przy Wiejskiej na terenie przylegającym do Ambasady Kanady	Społeczna Inicjatywa Obywatelska i Ruch Oporu	500	Wyrażenie niezadowolenia społecznego
07.00-18.30	religijna	Drogi powiatu Nowodworskiego i Warszawskiego Zachodniego	Łomżyńska Kuria Diecezjalna		Piesza Pielgrzymka w intencji Trzeźwości Narodu
15.00-22.00	zgromadzenie	Krakowskie Przedmieście 15/17 galeria Kordegarda	Osoba prywatna	Do 19	Zwrócenie uwagi na jakość śledztwa w sprawie katastrofy smoleńskiej
Ok.17.00	religijna	Drogi powiatu Warszawskiego Zachodniego	Kuria Diecezjalna Płocka	250	Pielgrzymka Płocka w Intencji Trzeźwości Narodu
18.00-22.00	zgromadzenie	Przed Pałacem Prezydenckim, ul. Krakowskie Przedmieście 48/50	Osoba prywatna	3000	Oddanie hołdu ofiarom katastrofy w Smoleńsku
19.30-23.59	zgromadzenie	Przed pomnikiem M. Kopernika, przejazd wyznaczoną trasą	Warszawskie Stowarzyszenie Rolkarskie POLSKATER	4000-6000	Zwrócenie uwagi na potrzeby rolkarzy oraz luki prawne dotyczące tego środka transportu

ZAGROŻENIA ŚRODOWISKA

Wyniki pomiarów zanieczyszczeń powietrza za minioną dobę [w $\mu\text{g}/\text{m}^3$] na automatycznych stacjach WIOŚ w Warszawie:

DATA	09-07-2014		<	>	Kalendarz	Prezentuj dane							
Stacja	PM10		NO2		CO		O3		SO2-S1		SO2-S24		
	$\mu\text{g}/\text{m}^3$	% LV	$\mu\text{g}/\text{m}^3$	% LV	$\mu\text{g}/\text{m}^3$	% LV	$\mu\text{g}/\text{m}^3$	% LV	$\mu\text{g}/\text{m}^3$	% LV	$\mu\text{g}/\text{m}^3$	% LV	
Belsk-IGPAN	64.3	127.35	23.6	11.77	331	3.31	80.7	66.98					
Granica-KPN			11.3	5.64			101.2	83.99	6.7	1.91	4	3.19	
Legionowo-Zegrzyńska			30.8	15.36			119.9	99.51	0.8	0.23	0.6	0.48	
Piastów-Pułaskiego			32	15.96			107.8	89.47	9.8	2.8	4.7	3.75	
Płock-Gimnazjum			12.9	6.43	231	2.31	92.7	76.94	2.5	0.71	1.3	1.04	
Płock-Reja	27.9	55.26	15.2	7.58	558	5.58			1.6	0.46	1.5	1.2	
Radom-Tochtermana	24.7	48.92	17	8.48	525	5.25	83.9	69.63	8.4	2.4	2	1.59	
Siedlce-Konarskiego	23.8	47.14	9.7	4.84	386	3.86	96.5	80.09	2.2	0.63	2	1.59	
Warszawa-Komunikacyjna	35.3	69.91	39.6	19.75	246	2.46							
Warszawa-Marszałkowska													
Warszawa-Podleśna							97.5	80.92					
Warszawa-Targówek	17	33.67	15	7.48	358	3.58	93.9	77.93	1.7	0.49	1.3	1.04	
Warszawa-Ursynów	21.2	41.99	19.9	9.93			98.4	81.67	4.7	1.34	4	3.19	
Żyrardów-Roosevelta	25.5	50.51	19.4	9.68					5.6	1.6	3.5	2.79	

Dopuszczalne poziomy substancji w powietrzu

	PM10 - 1h	PM10 - 24h	NO ₂ - 1h	CO - 8h	O ₃ - 1h	O ₃ - 8h	SO ₂ - 1h	SO ₂ - 24h
Bardzo nisko	0-25	0-25	0-50	0-2500	0-60	0-50	0-55	0-25
Nisko	25-50	25-50	50-100	2500-5000	60-120	50-80	55-100	25-50
Średnio	50-75	50-75	100-150	5000-7500	120-150	80-100	100-200	50-100
Wysoko	75-100	75-100	150-200	7500-10000	150-180	100-120	200-350	100-125
Bardzo wysoko	100-200	100-200	200-400	>10000	180-240	>120	350-500	>125
Niebezpiecznie	>200	>200	>400		>240		>500	

CHARAKTERYSTYKA ZAGROŻEŃ

Ozon obecny w warstwie atmosfery przy powierzchni ma negatywny wpływ na zdrowie ludzkie i roślinność. Jest jednym ze składników smogu fotochemicznego, powstającego głównie latem przy wysokich temperaturach i ciśnieniu w miastach o bardzo dużym ruchu samochodowym. Poziom docelowy stężenia 8-godzinnego dla ozonu wynosi $120 \mu\text{g}/\text{m}^3$ i może być przekraczany nie więcej niż 25 dni w ciągu roku. Poziom informowania społeczeństwa wynosi $180 \mu\text{g}/\text{m}^3$, a poziom alarmowy $240 \mu\text{g}/\text{m}^3$.

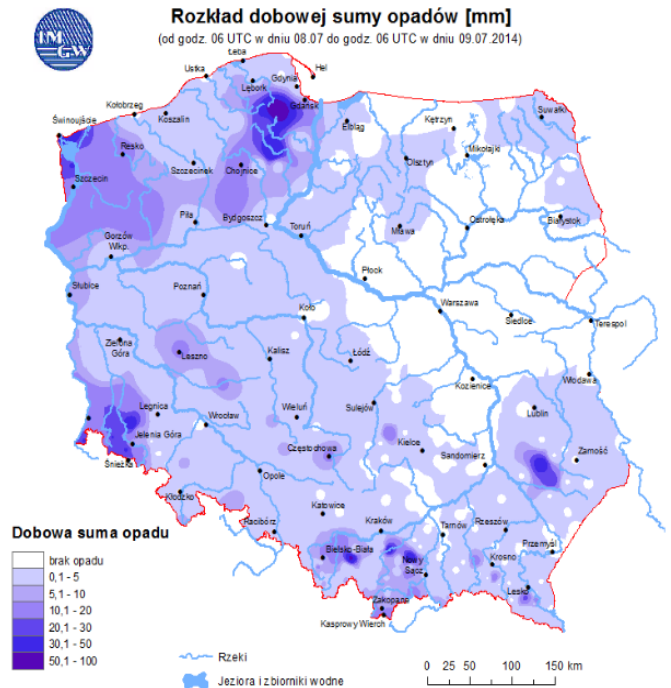
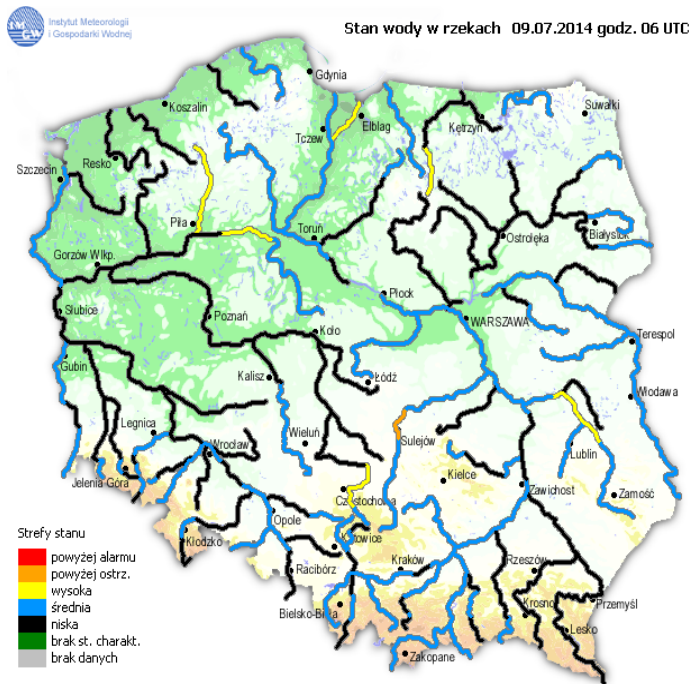
Ozon może powodować chwilowe zaburzenia funkcji oddechowych, szybki i płytki oddech oraz bóle głowy, zwłaszcza przy większym wysiłku fizycznym. Wysokie stężenia ozonu mogą powodować podrażnienia górnego odcinka dróg oddechowych, kaszel i napady duszności. Możliwe są podrażnienia i swędzenie oczu, bóle klatki piersiowej, podrażnienia śluzówki, a także choroby dróg oddechowych (nosa, gardła i płuc).

INFORMACJE HYDROLOGICZNO – METEOROLOGICZNE

źródło: IMGW – PIB

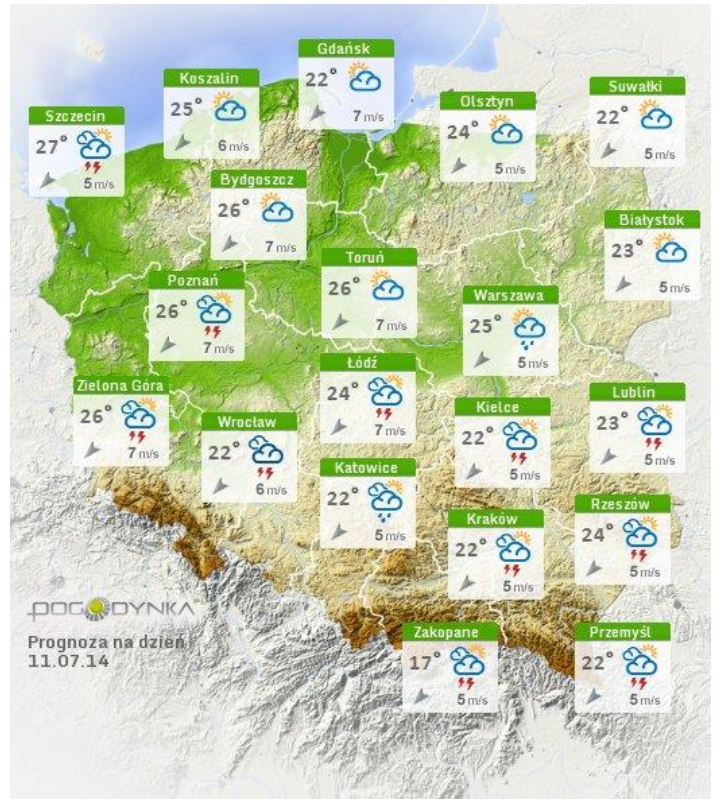
Stan wody na głównych rzekach Polski

Rozkład dobowej suma opadów



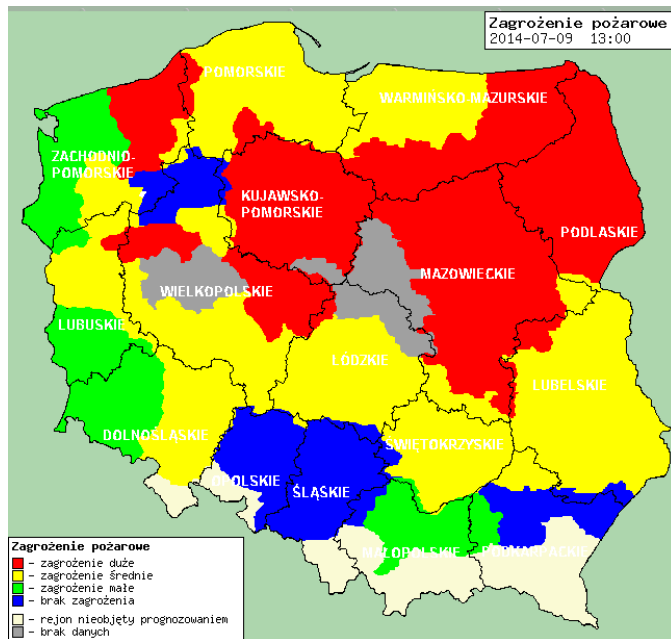
Prognoza pogody dla Polski na dziś

Prognoza pogody dla Polski na jutro



Zagrożenie pożarowe lasów

Ostrzeżenie meteorologiczne



OSTRZEŻENIE Nr 46

Zjawisko: Burze z gradem
Stopień zagrożenia: 1



Biuro: Biuro Prognoz Meteorologicznych i Komercyjnych

Obszar: Województwo mazowieckie

Ważność: od 2014-07-09 13:00:00 do 2014-07-10 02:00:00

Przebieg: Prognozuje się wystąpienie burz z opadami deszczu od 10 mm do 20 mm, lokalnie do 30 mm, oraz porywami wiatru do 70 km/h. Lokalnie opady gradu. Największa intensywność zjawisk przewidywana jest w subregionie południowym.

Prawdopodobieństwo: 80%

Uwagi: Brak.

Czas wydania: 2014-07-09 11:42:00

Synoptyk: Katarzyna Ścistowska

METEOROGRAMY

dla głównych miast województwa mazowieckiego:

Warszawa

Radom

wschód słońca: 04:27 CEST
zachód słońca: 20:56 CEST

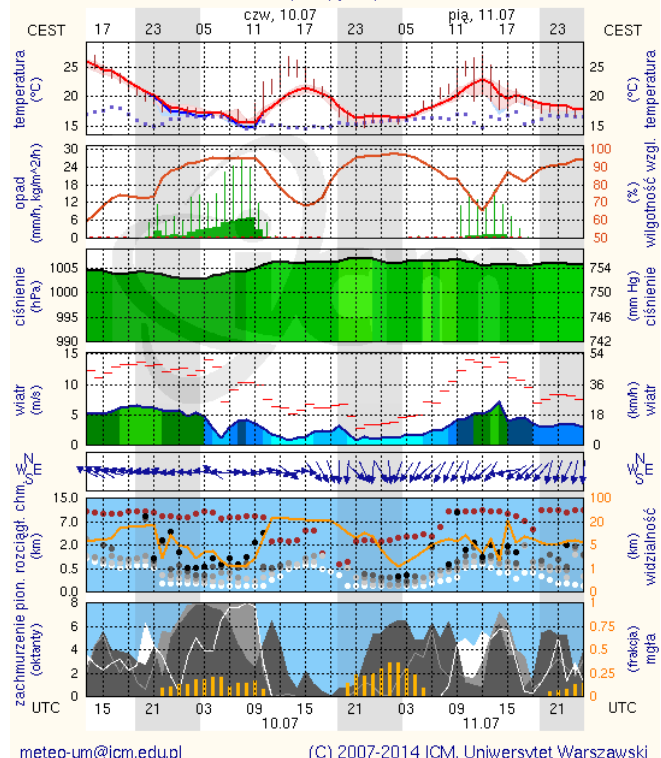
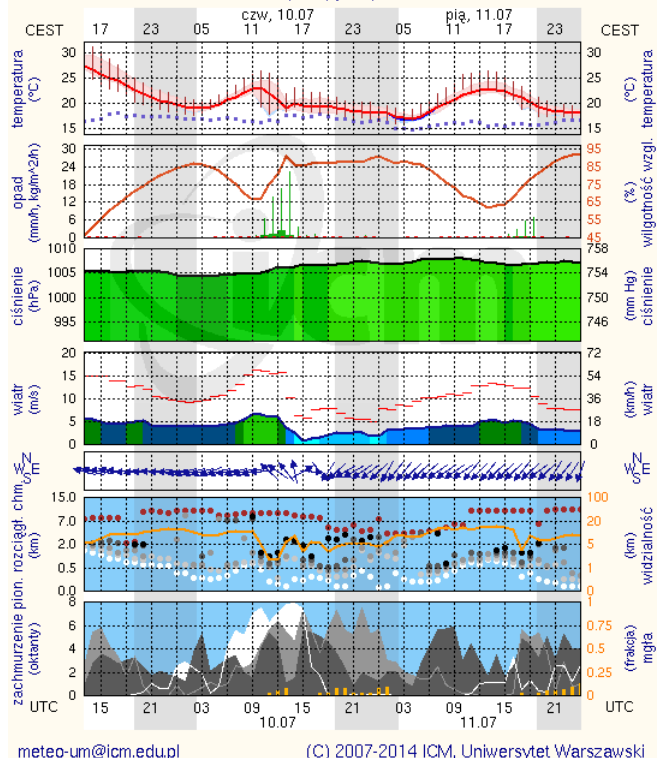
21°2'E, 52°12'N
(x=250, y=406)

wysokość (min, srodek, max)
74 - 92 - 113 m

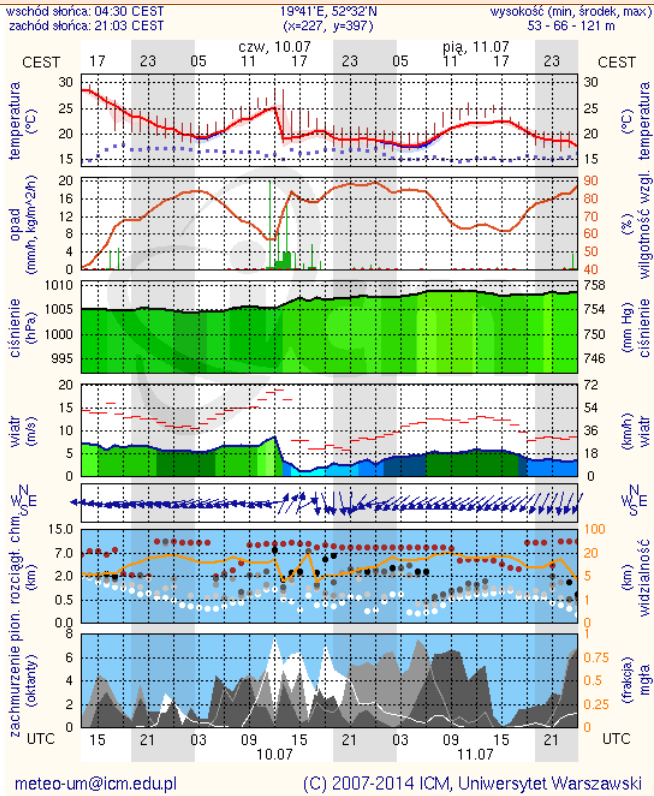
wschód słońca: 04:30 CEST
zachód słońca: 20:51 CEST

21°10'E, 51°24'N
(x=253, y=428)

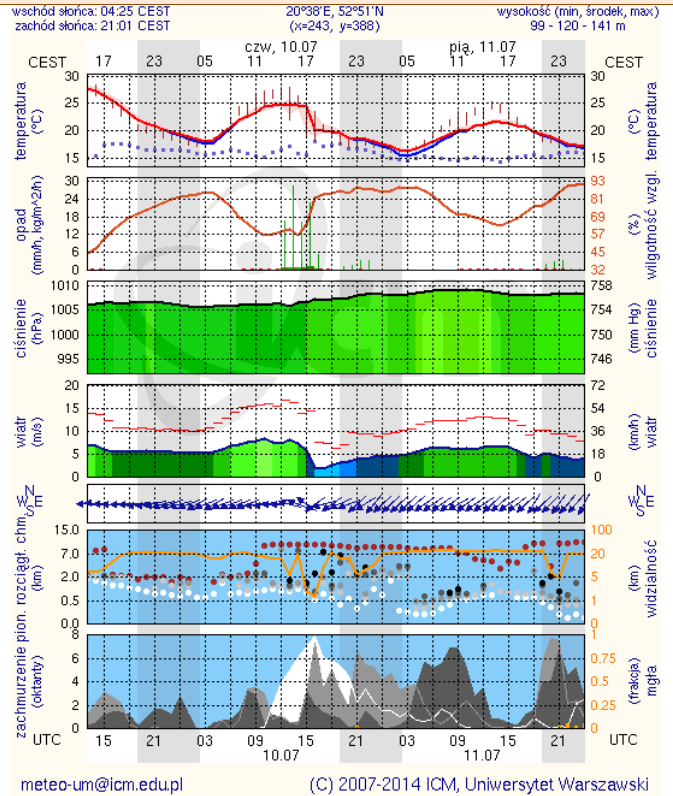
wysokość (min, srodek, max)
135 - 181 - 205 m



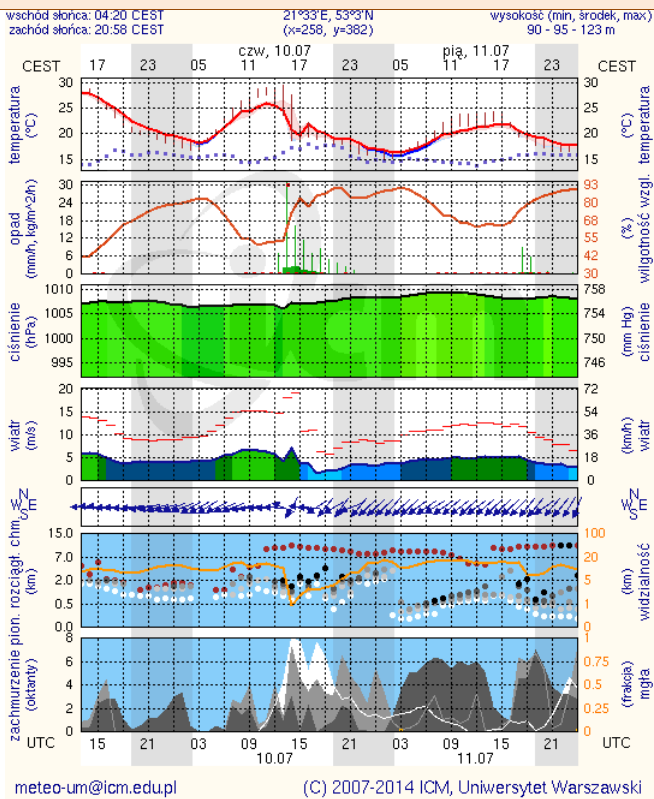
Płock



Ciechanów



Ostrołęka



Siedlce

