

BIULETYN INFORMACYJNY NR 186/2014
za okres od 06.07.2014 r. godz. 8.00 do 07.07.2014 r. do godz.8.00



poniedziałek, 07.07.2014 r.

Najważniejsze zdarzenia z minionej doby



- Warszawa, trasa W-Z** – wypadek z udziałem autobusu podmiejskiego oraz 4 samochodów osobowych (9 osób rannych).
- Warszawa, ul. Ostrobramska 77 oraz ul. Wiertnicza 166** – podejrzenie podłożenia ładunków wybuchowych w siedzibach stacji telewizyjnych Polsat oraz TVN.
- Warszawa, ul. Czerna 8/10** - podejrzenie podłożenia ładunku wybuchowego w siedzibie redakcji Gazety Wyborczej.

ZESTAWIENIE DANYCH STATYSTYCZNYCH
za okres: 06.07.2014 r. – 07.07.2014 r.

	KOMENDA STOŁĘCZNA POLICJI		W analizowanym okresie	Od początku roku
	1) Odnotowano wypadków	Ogółem	5	1145
2) Ofiary śmiertelne w wypadkach drogowych/ kolejowych/ lotniczych		1/0/0	55/9/0	
3) Osoby ranne w wypadkach drogowych/kolejowych/lotniczych		5/0/0	1244/2/0	
4) Utonięcia /wychłodzenia		0/0	17/7	
	KOMENDA WOJEWÓDZKA POLICJI		W analizowanym okresie	Od początku roku
	1) Odnotowano wypadków	Ogółem	12	995
2) Ofiary śmiertelne w wypadkach drogowych/ kolejowych/ lotniczych		2/0/0	101/0/0	
3) Osoby ranne w wypadkach drogowych/kolejowych/lotniczych		17/0/0	1301/0/0	
4) Utonięcia /wychłodzenia		0/0	16/6	
	KOMENDA WOJEWÓDZKA PAŃSTWOWEJ STRAŻY POŻARNEJ		W analizowanym okresie	Od początku roku
	1) Liczba pożarów	ogółem	48	10562
2) Ofiary śmiertelne w pożarach/zaczadzenia		0/0	38/3	
3) Osoby ranne w pożarach/zatrute CO		0/0	195/7	

UTONIĘCIA		„POŻARY TRAW”	
w ciągu doby	ogółem w roku	w ciągu doby	Ogółem
0	33	---	126

WYKAZ ZGROMADZEŃ PUBLICZNYCH, IMPREZ MASOWYCH I INNYCH WYDARZEŃ w dniu 07.07.2014 r.

Godziny imprezy	Rodzaj imprezy	Miejsce/Trasa	Organizator	Liczba	Uwagi
do godz. 23.59 w dniu 17.07.2014 r.	zgromadzenie	ul. Wiejska przy Ambasadzie Kanady	Spółeczna Inicjatywa Obywatelska i Ruch Oporu	do 500	wyrażenie niezadowolenia społecznego

ZAGROŻENIA ŚRODOWISKA

Wyniki pomiarów zanieczyszczeń powietrza za minioną dobę [w $\mu\text{g}/\text{m}^3$] na automatycznych stacjach WIOŚ w Warszawie:

DATA	06-07-2014		<	>	Kalendarz	Prezentuj dane							
Stacja	PM10		NO2		CO		O3		SO2-S1		SO2-S24		
	$\mu\text{g}/\text{m}^3$	% LV	$\mu\text{g}/\text{m}^3$	% LV	$\mu\text{g}/\text{m}^3$	% LV	$\mu\text{g}/\text{m}^3$	% LV	$\mu\text{g}/\text{m}^3$	% LV	$\mu\text{g}/\text{m}^3$	% LV	
Belsk-IGPAN	53.7	106.36	17.2	8.58	335	3.35	96.3	79.92	6.9	1.97	3.5	2.79	
Granica-KPN			9.6	4.79			100	82.99	4.2	1.2	3.3	2.63	
Legionowo-Zegrzyńska			18.4	9.18			133.2	110.55	18.3	5.22	3.5	2.79	
Piastów-Pułaskiego			44.6	22.25			123.7	102.66	5.6	1.6	2.7	2.15	
Płock-Gimnazjum			22	10.97	269	2.69	100.7	83.58	4	1.14	1.7	1.35	
Płock-Reja	20.7	41	26.4	13.17	602	6.02			3	0.86	2.1	1.67	
Radom-Tochtermana	18.9	37.43	49.8	24.84	562	5.62	118.5	98.35	3.5	1	2	1.59	
Siedlce-Konarskiego	21.7	42.98	30.2	15.06	428	4.28	125.9	104.49	5.8	1.65	3.6	2.87	
Warszawa-Komunikacyjna	34.3	67.93	71.8	35.81	519	5.19							
Warszawa-Marszałkowska													
Warszawa-Podleśna							117.4	97.44					
Warszawa-Targówek	17.2	34.07	30.4	15.16	449	4.49	107.7	89.39	5.3	1.51	2.9	2.31	
Warszawa-Ursynów	20.1	39.81	32.4	16.16			117.1	97.19	6.3	1.8	3.8	3.03	
Żyrardów-Roosevelta	21.7	42.98	36	17.96					6.4	1.83	4	3.19	

Dopuszczalne poziomy substancji w powietrzu

	PM10 - 1h	PM10 - 24h	NO ₂ - 1h	CO - 8h	O ₃ - 1h	O ₃ - 8h	SO ₂ - 1h	SO ₂ - 24h
Bardzo nisko	0-25	0-25	0-50	0-2500	0-60	0-50	0-55	0-25
Nisko	25-50	25-50	50-100	2500-5000	60-120	50-80	55-100	25-50
Średnio	50-75	50-75	100-150	5000-7500	120-150	80-100	100-200	50-100
Wysoko	75-100	75-100	150-200	7500-10000	150-180	100-120	200-350	100-125
Bardzo wysoko	100-200	100-200	200-400	>10000	180-240	>120	350-500	>125
Niebezpiecznie	>200	>200	>400		>240		>500	

CHARAKTERYSTYKA ZAGROŻEŃ

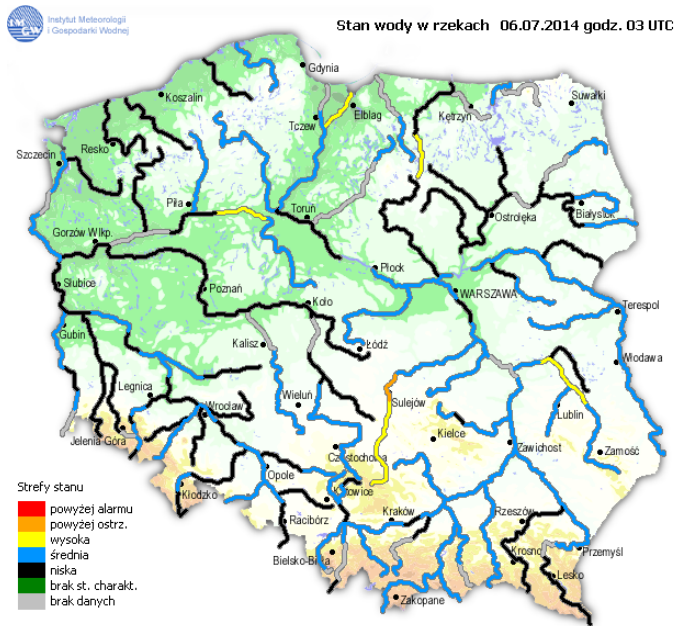
Ozon obecny w warstwie atmosfery przy powierzchni ma negatywny wpływ na zdrowie ludzkie i roślinność. Jest jednym ze składników smogu fotochemicznego, powstającego głównie latem przy wysokich temperaturach i ciśnieniu w miastach o bardzo dużym ruchu samochodowym. Poziom docelowy stężenia 8-godzinne dla ozonu wynosi $120 \mu\text{g}/\text{m}^3$ i może być przekraczany nie więcej niż 25 dni w ciągu roku. Poziom informowania społeczeństwa wynosi $180 \mu\text{g}/\text{m}^3$, a poziom alarmowy $240 \mu\text{g}/\text{m}^3$.

Ozon może powodować chwilowe zaburzenia funkcji oddechowych, szybki i płytki oddech oraz bóle głowy, zwłaszcza przy większym wysiłku fizycznym. Wysokie stężenia ozonu mogą powodować podrażnienia górnego odcinka dróg oddechowych, kaszel i napady duszności. Możliwe są podrażnienia i swędzenie oczu, bóle klatki piersiowej, podrażnienia śluzówki, a także choroby dróg oddechowych (nosa, gardła i płuc).

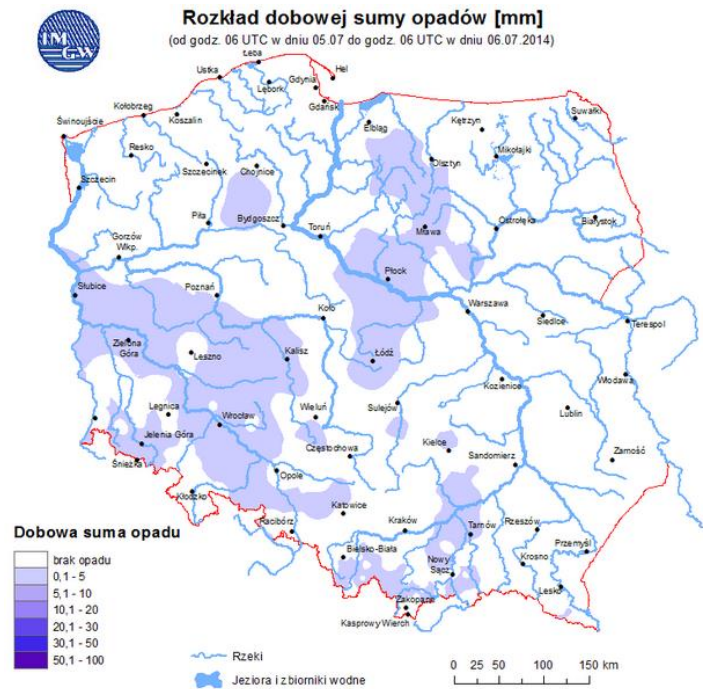
INFORMACJE HYDROLOGICZNO – METEOROLOGICZNE

źródło: IMGW – PIB

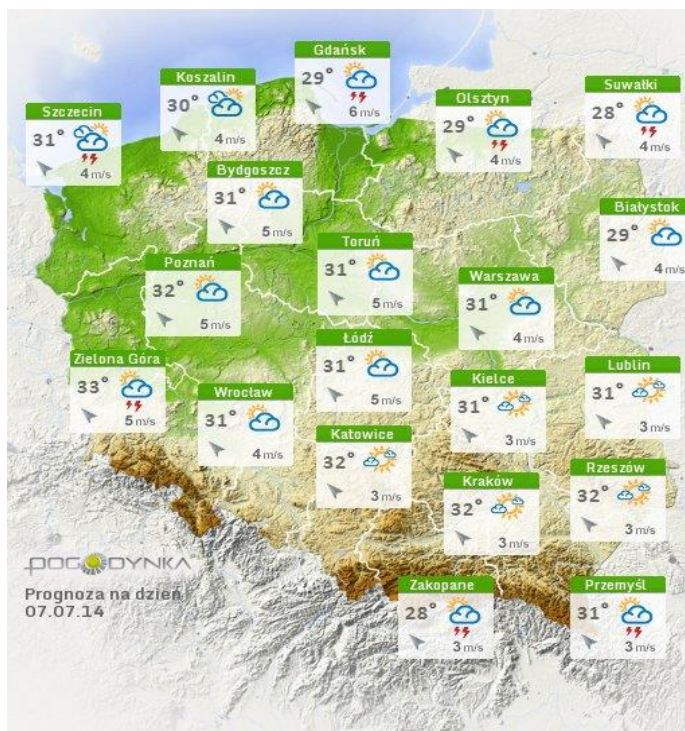
Stan wody na głównych rzekach Polski



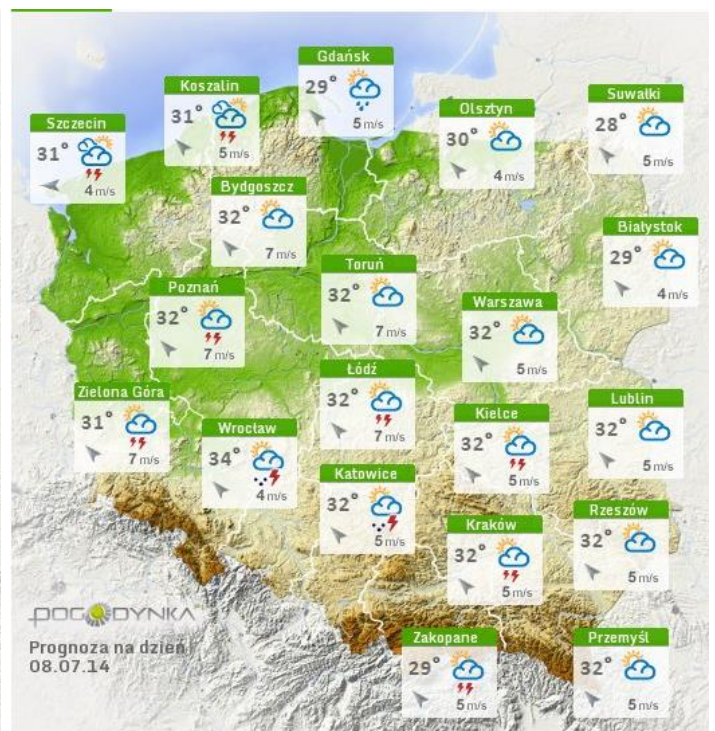
Rozkład dobowej suma opadów



Prognoza pogody dla Polski na dziś

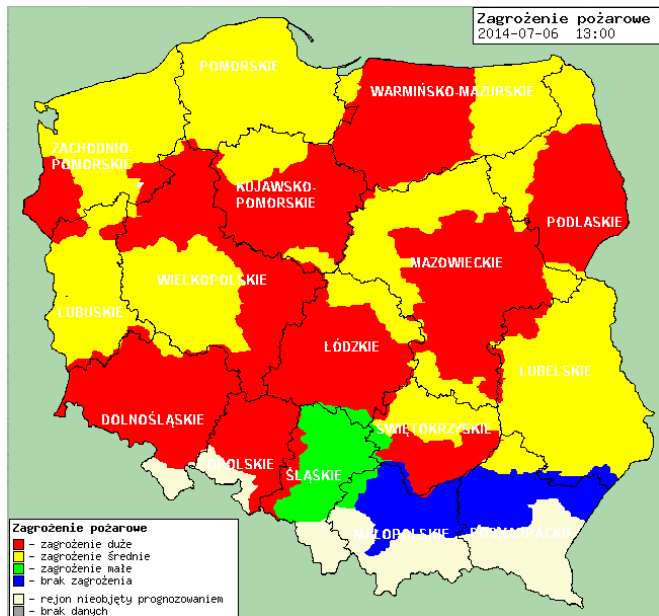


Prognoza pogody dla Polski na jutro



Zagrożenie pożarowe lasów

Ostrzeżenie meteorologiczne



OSTRZEŻENIE Nr 45

Zjawisko: Upał
Stopień zagrożenia: 1



Biuro: Biuro Prognoz Meteorologicznych i Komercyjnych

Obszar: Województwo mazowieckie

Ważność: od 2014-07-06 14:00:00 do 2014-07-08 20:00:00

Przebieg: Prognozuje się temperaturę maksymalną w niedzielę od 28°C do 30°C, w poniedziałek i wtorek od 29°C do 32°C. Temperatura minimalna od 15°C do 18°C.

Prawdopodobieństwo: 80%

Uwagi: Brak.

Czas wydania: 2014-07-05 14:11:00

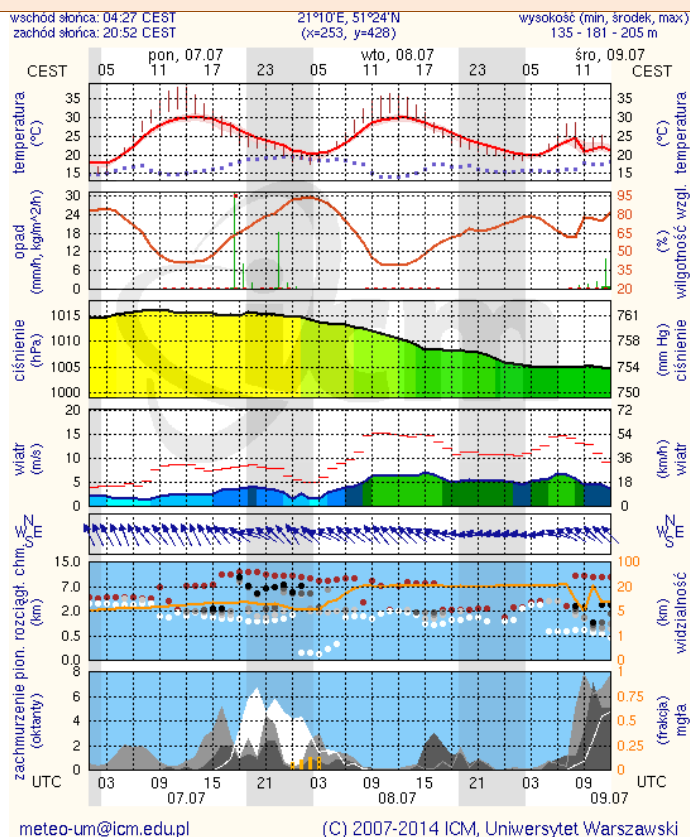
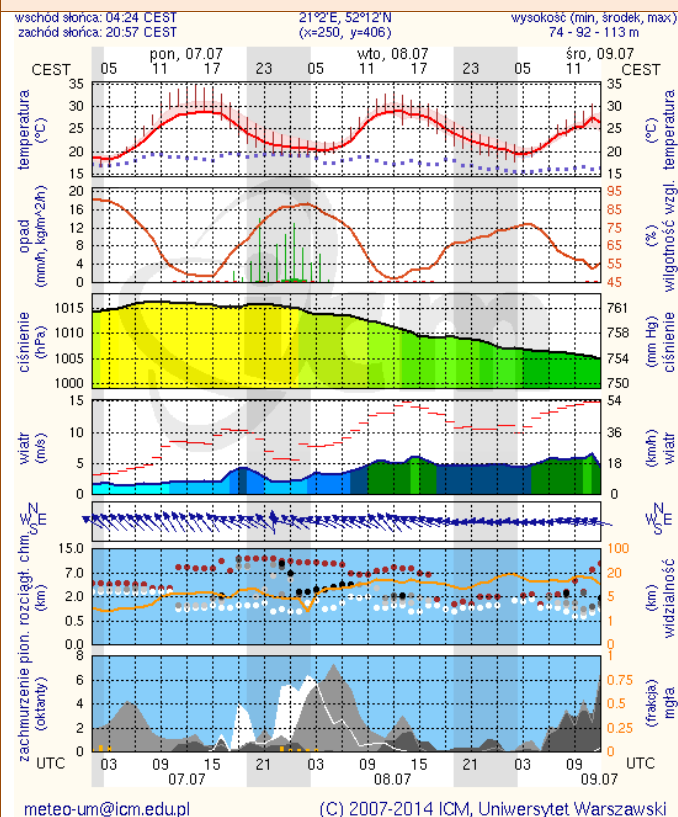
Synoptyk: Katarzyna Ścisłowska

METEOROGRAMY

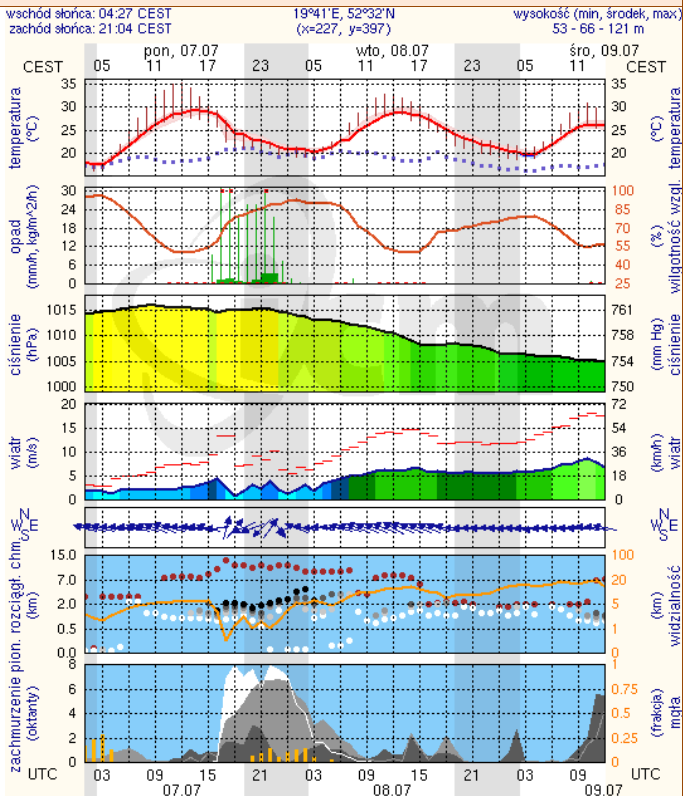
dla głównych miast województwa mazowieckiego:

Warszawa

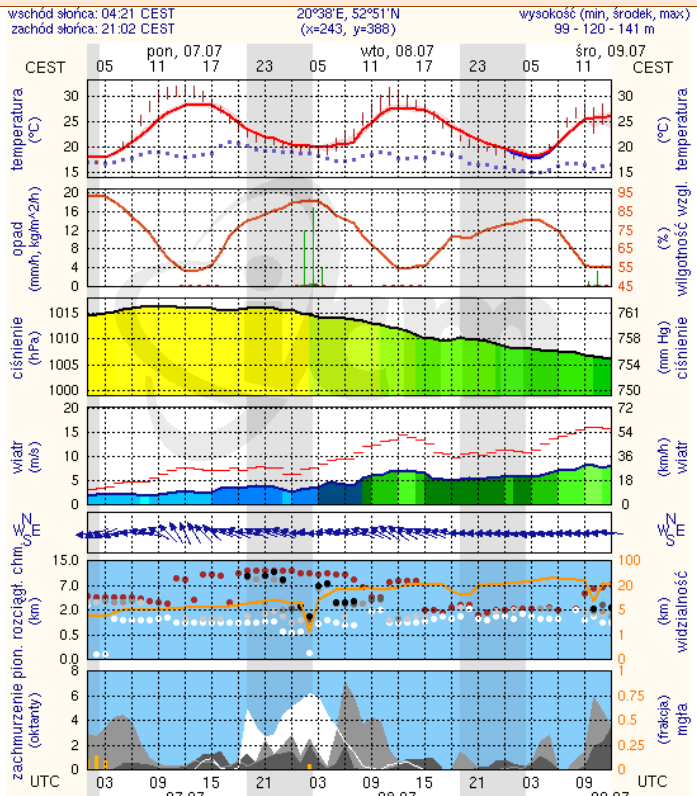
Radom



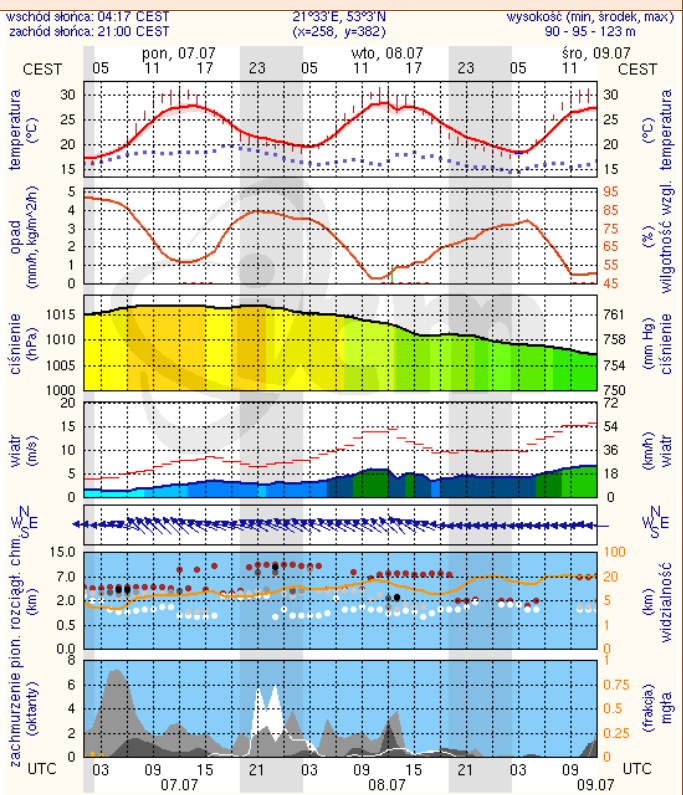
Płock



Ciechanów



Ostrołęka



Siedlce

