

BIULETYN INFORMACYJNY NR 185/2014
za okres od 05.07.2014 r. godz. 8.00 do 06.07.2014 r. do godz.8.00




niedziela, 06.07.2014 r.



Najważniejsze zdarzenia z minionej doby

Nie odnotowano poważniejszych zdarzeń.

ZESTAWIENIE DANYCH STATYSTYCZNYCH
za okres: 05.07.2014 r. – 06.07.2014 r.

	KOMENDA STOŁECZNA POLICJI		W analizowanym okresie	Od początku roku
	1) Odnotowano wypadków	Ogółem	3	1140
2) Ofiary śmiertelne w wypadkach drogowych/ kolejowych/ lotniczych		0/0/0	54/9/0	
3) Osoby ranne w wypadkach drogowych/kolejowych/lotniczych		2/1/0	1239/2/0	
4) Utonięcia /wychłodzenia		0/0	17/7	
	KOMENDA WOJEWÓDZKA POLICJI		W analizowanym okresie	Od początku roku
	1) Odnotowano wypadków	Ogółem	8	983
2) Ofiary śmiertelne w wypadkach drogowych/ kolejowych/ lotniczych		0/0/0	99/0/0	
3) Osoby ranne w wypadkach drogowych/kolejowych/lotniczych		9/0/0	1284/0/0	
4) Utonięcia /wychłodzenia		0/0	16/6	
	KOMENDA WOJEWÓDZKA PAŃSTWOWEJ STRAŻY POŻARNEJ		W analizowanym okresie	Od początku roku
	1) Liczba pożarów	ogółem	85	10514
2) Ofiary śmiertelne w pożarach/zaczadzenia		0/0	38/3	
3) Osoby ranne w pożarach/zatrute CO		0/0	195/7	

UTONIĘCIA		„POŻARY TRAW”	
w ciągu doby	ogółem w roku	w ciągu doby	Ogółem
0	33	---	126

WYKAZ ZGROMADZEŃ PUBLICZNYCH, IMPREZ MASOWYCH I INNYCH WYDARZEŃ w dniu 06.07.2014 r.

Godziny imprezy	Rodzaj imprezy	Miejsce/Trasa	Organizator	Liczba	Uwagi
do godz. 23.59 w dniu 17.07.2014 r.	zgromadzenie	ul. Wiejska przy Ambasadzie Kanady	Spółeczna Inicjatywa Obywatelska i Ruch Oporu	do 500	wyrażenie niezadowolenia społecznego
10.30-21.00	zgromadzenie	Start i meta Plac Zamkowy	Stowarzyszenie Zielone Mazowsze	200-500	Przejazd rowerowy pn. Wrota Bitwy Warszawskiej 1920.
13.00-19.30	sportowa	Tor Wyścigów Konnych	Totalizator Sportowy	do 3500	DERBY
16.00-21.50	kulturalna	Rynek Nowego Miasta, Park Agrykola, Plac Zamkowy	Stowarzyszenie Scena 96	400-850	XXII Międzynarodowy Festiwal Sztuka Ulicy

ZAGROŻENIA ŚRODOWISKA

Wyniki pomiarów zanieczyszczeń powietrza za minioną dobę [w $\mu\text{g}/\text{m}^3$] na automatycznych stacjach WIOŚ w Warszawie:

DATA	05-07-2014		<	>	Kalendarz	Prezentuj dane							
Stacja	PM10		NO ₂		CO		O ₃		SO ₂ -S1		SO ₂ -S24		
	$\mu\text{g}/\text{m}^3$	% LV	$\mu\text{g}/\text{m}^3$	% LV	$\mu\text{g}/\text{m}^3$	% LV	$\mu\text{g}/\text{m}^3$	% LV	$\mu\text{g}/\text{m}^3$	% LV	$\mu\text{g}/\text{m}^3$	% LV	
Belsk-IGPAN	52	102.99	30.6	15.26	260	2.6	108	89.63	10	2.85	2.6	2.07	
Granica-KPN			12.8	6.38			110.8	91.96	5.2	1.48	4	3.19	
Legionowo-Zegrzyńska			19.5	9.73			125.7	104.32	10	2.85	4.1	3.27	
Piastów-Pułaskiego			18.9	9.43			124.6	103.41	18.5	5.28	4.4	3.51	
Płock-Gimnazjum			16.5	8.23	230	2.3	109.3	90.71	6.2	1.77	3.3	2.63	
Płock-Reja	19	37.63	18	8.98	547	5.47			4.3	1.23	3	2.39	
Radom-Tochtermana	18.4	36.44	25.3	12.62	464	4.64	119.4	99.1	2.8	0.8	1.8	1.43	
Siedlce-Konarskiego	18.2	36.05	12.9	6.43	408	4.08	108.6	90.13	4.6	1.31	2.9	2.31	
Warszawa-Komunikacyjna	26.9	53.28	57.8	28.83	585	5.85							
Warszawa-Marszałkowska													
Warszawa-Podleśna							110.2	91.46					
Warszawa-Targówek	15.9	31.49	20.8	10.37	414	4.14	113	93.78	10.9	3.11	4.1	3.27	
Warszawa-Ursynów	16.8	33.27	23.2	11.57			115.8	96.11	16.5	4.71	7	5.58	
Żyrardów-Roosevelta	24.5	48.52	46.8	23.34					8.6	2.45	4.8	3.83	

Dopuszczalne poziomy substancji w powietrzu

	PM10 - 1h	PM10 - 24h	NO ₂ - 1h	CO - 8h	O ₃ - 1h	O ₃ - 8h	SO ₂ - 1h	SO ₂ - 24h
Bardzo nisko	0-25	0-25	0-50	0-2500	0-60	0-50	0-55	0-25
Nisko	25-50	25-50	50-100	2500-5000	60-120	50-80	55-100	25-50
Średnio	50-75	50-75	100-150	5000-7500	120-150	80-100	100-200	50-100
Wysoko	75-100	75-100	150-200	7500-10000	150-180	100-120	200-350	100-125
Bardzo wysoko	100-200	100-200	200-400	>10000	180-240	>120	350-500	>125
Niebezpiecznie	>200	>200	>400		>240		>500	

CHARAKTERYSTYKA ZAGROŻEŃ

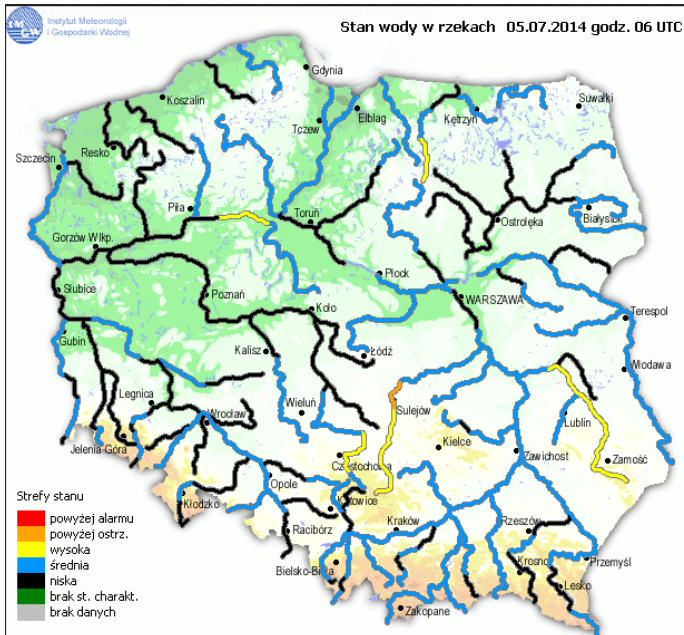
Ozon obecny w warstwie atmosfery przy powierzchni ma negatywny wpływ na zdrowie ludzkie i roślinność. Jest jednym ze składników smogu fotochemicznego, powstającego głównie latem przy wysokich temperaturach i ciśnieniu w miastach o bardzo dużym ruchu samochodowym. Poziom docelowy stężenia 8-godzinne dla ozonu wynosi $120 \mu\text{g}/\text{m}^3$ i może być przekraczany nie więcej niż 25 dni w ciągu roku. Poziom informowania społeczeństwa wynosi $180 \mu\text{g}/\text{m}^3$, a poziom alarmowy $240 \mu\text{g}/\text{m}^3$.

Ozon może powodować chwilowe zaburzenia funkcji oddechowych, szybki i płytki oddech oraz bóle głowy, zwłaszcza przy większym wysiłku fizycznym. Wysokie stężenia ozonu mogą powodować podrażnienia górnego odcinka dróg oddechowych, kaszel i napady duszności. Możliwe są podrażnienia i swędzenie oczu, bóle klatki piersiowej, podrażnienia śluzówki, a także choroby dróg oddechowych (nosa, gardła i płuc).

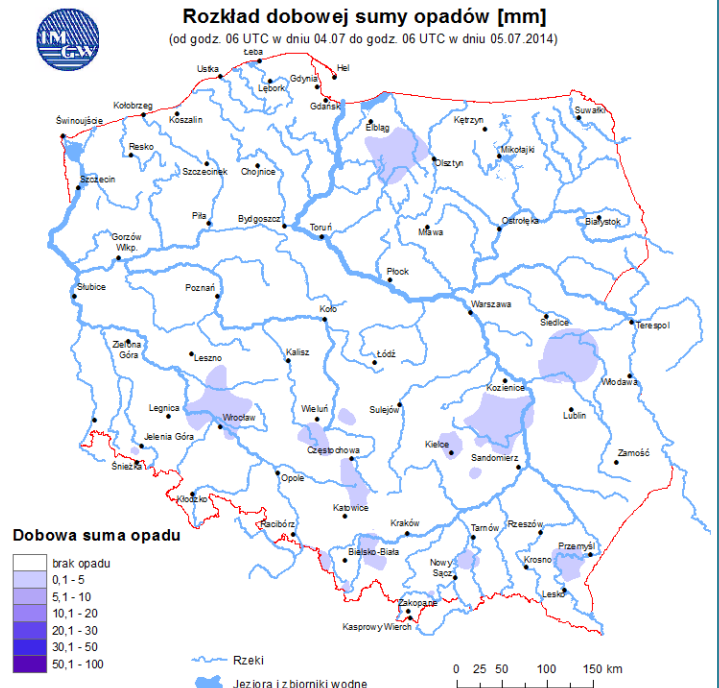
INFORMACJE HYDROLOGICZNO – METEOROLOGICZNE

źródło: IMGW – PIB

Stan wody na głównych rzekach Polski



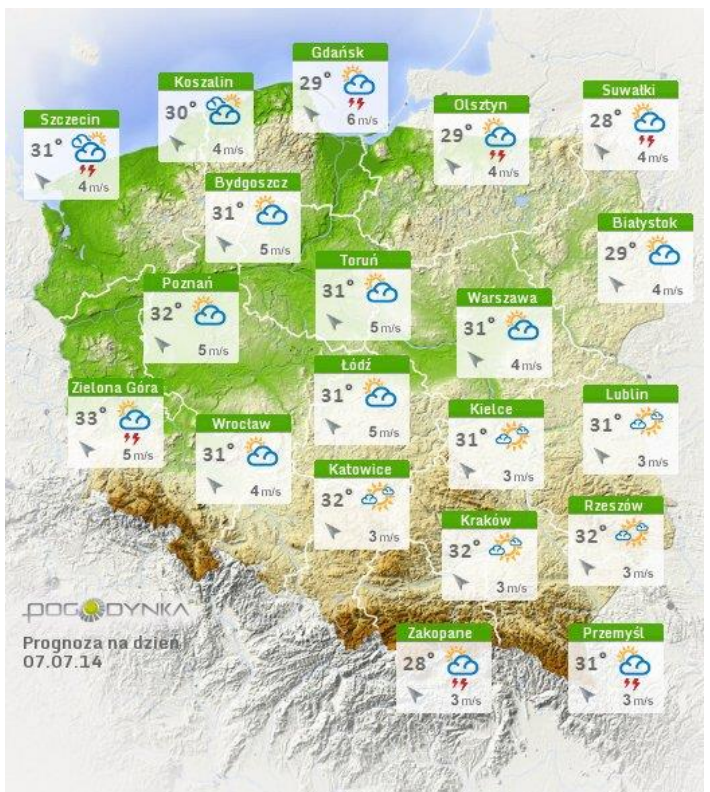
Rozkład dobowej suma opadów



Prognoza pogody dla Polski na dziś

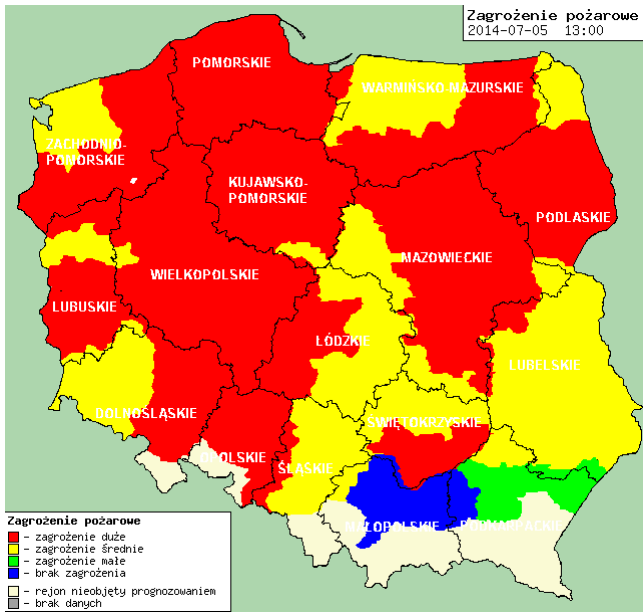


Prognoza pogody dla Polski na jutro



Zagrozenie pozarowe lasow

Ostrzezenie meteorologiczne



OSTRZEZENIE Nr 45

Zjawisko: Upat
Stopien zagrozenia: 1



Biuro: Biuro Prognoz Meteorologicznych i Komercyjnych

Obszar: Wojewodztwo mazowieckie

Waznosc: od 2014-07-06 14:00:00 do 2014-07-08 20:00:00

Przebieg: Prognozuje sie temperature maksymalna w niedziele od 28°C do 30°C, w poniedzialek i wtorek od 29°C do 32°C. Temperatura minimalna od 15°C do 18°C.

Prawdopodobienstwo: 80%

Uwagi: Brak.

Czas wydania: 2014-07-05 14:11:00

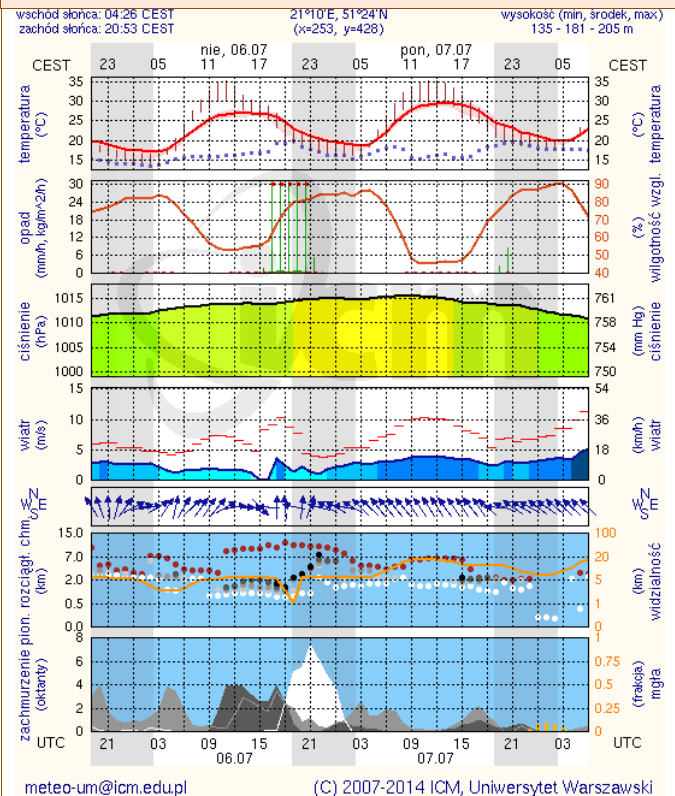
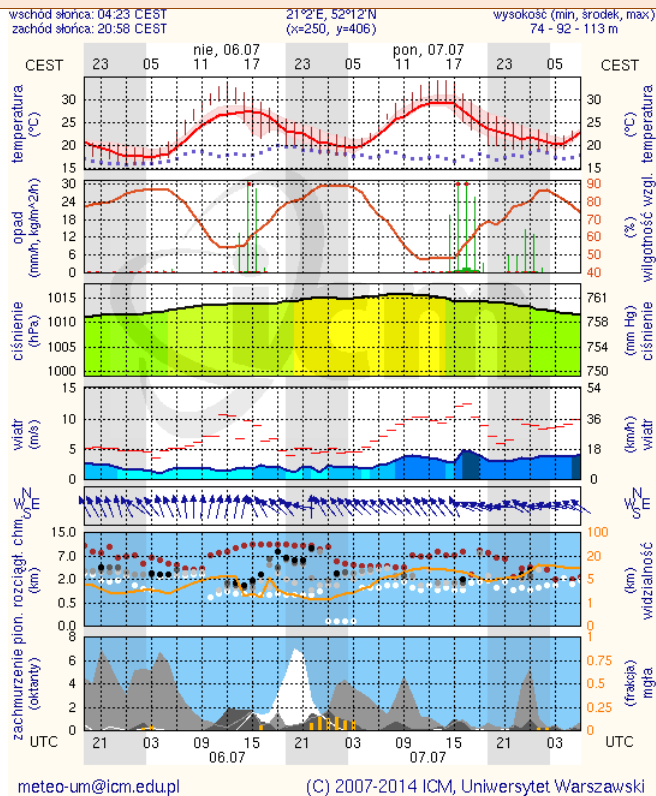
Synoptyk: Katarzyna Scistowska

METEOROGRAMY

dla glownych miast wojewodztwa mazowieckiego:

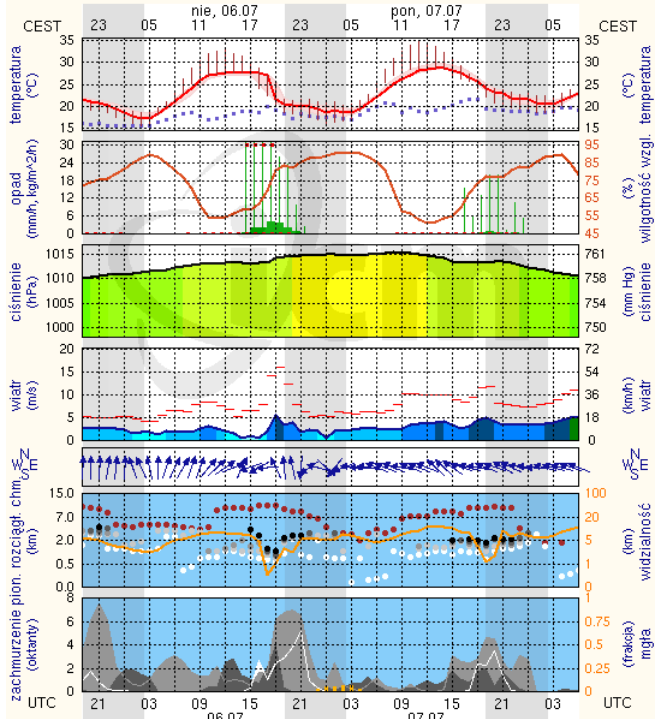
Warszawa

Radom



Płock

wschód słońca: 04:26 CEST 19°41'E, 52°32'N wysokość (min, środek, max):
zachód słońca: 21:05 CEST (x=227, y=397) 53 - 66 - 121 m

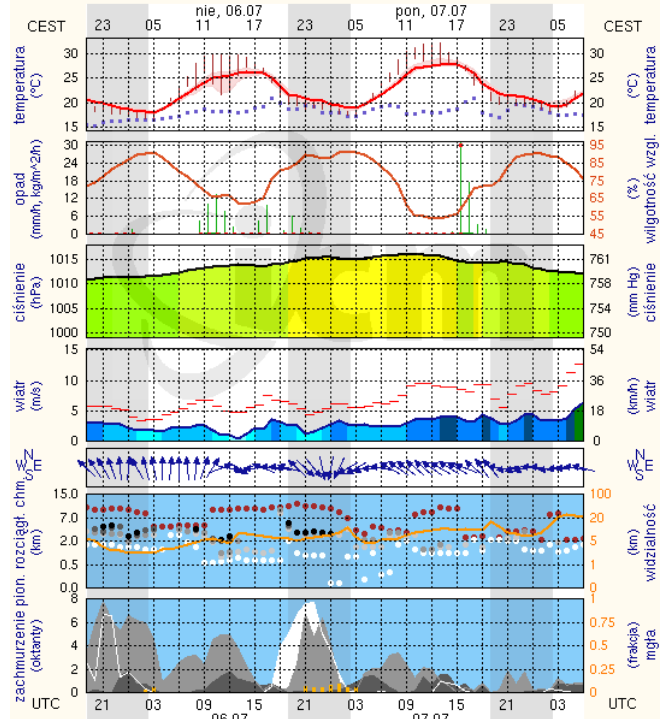


meteo-um@icm.edu.pl

(C) 2007-2014 ICM, Uniwersytet Warszawski

Ciechanów

wschód słońca: 04:20 CEST 20°38'E, 52°51'N wysokość (min, środek, max):
zachód słońca: 21:03 CEST (x=243, y=388) 99 - 120 - 141 m

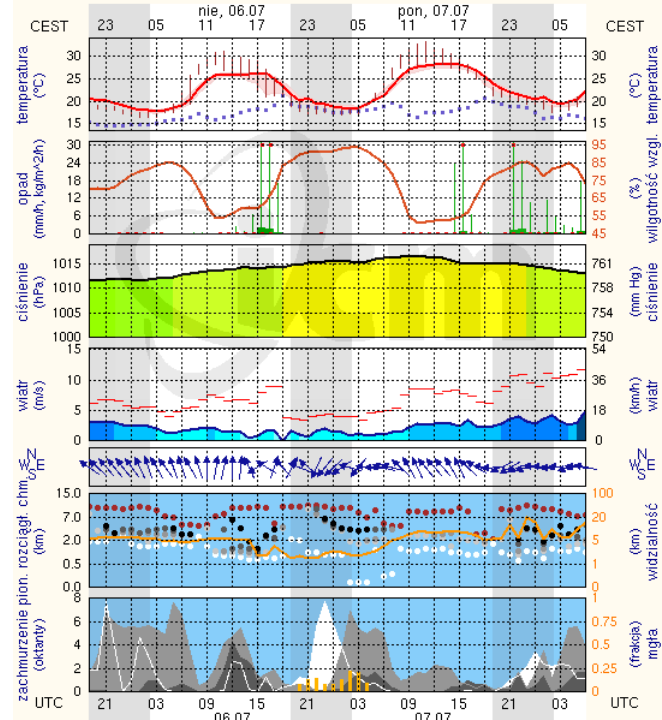


meteo-um@icm.edu.pl

(C) 2007-2014 ICM, Uniwersytet Warszawski

Ostrołęka

wschód słońca: 04:16 CEST 21°33'E, 53°3'N wysokość (min, środek, max):
zachód słońca: 21:01 CEST (x=258, y=382) 90 - 95 - 123 m

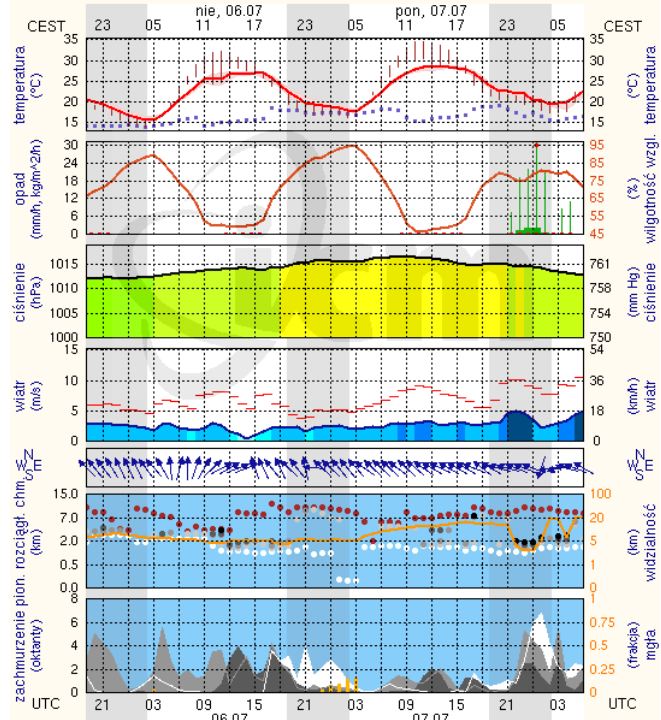


meteo-um@icm.edu.pl

(C) 2007-2014 ICM, Uniwersytet Warszawski

Siedlce

wschód słońca: 04:18 CEST 22°16'E, 52°10'N wysokość (min, środek, max):
zachód słońca: 20:53 CEST (x=271, y=408) 149 - 164 - 183 m



meteo-um@icm.edu.pl

(C) 2007-2014 ICM, Uniwersytet Warszawski