

BIULETYN INFORMACYJNY NR 184/2014
za okres od 04.07.2014 r. godz. 8.00 do 05.07.2014 r. do godz.8.00




sobota, 05.07.2014 r.



Najważniejsze zdarzenia z minionej doby

1. **Nowe Mostki** (powiat sochaczewski) – pożar przyczepy kempingowej, jedna ofiara śmiertelna.
2. **Olszew** (powiat grójecki) – utonięcie w stawie.
3. **Warszawa** – utonięcie w Wiśle.

ZESTAWIENIE DANYCH STATYSTYCZNYCH
za okres: 04.07.2014 r. – 05.07.2014 r.

	KOMENDA STOŁECZNA POLICJI		W analizowanym okresie	Od początku roku
	1) Odnotowano wypadków	Ogółem	1	1137
2) Ofiary śmiertelne w wypadkach drogowych/ kolejowych/ lotniczych		0/0/0	54/9/0	
3) Osoby ranne w wypadkach drogowych/kolejowych/lotniczych		1/0/0	1237/1/0	
4) Utonięcia /wychłodzenia		1/0	17/7	
	KOMENDA WOJEWÓDZKA POLICJI		W analizowanym okresie	Od początku roku
	1) Odnotowano wypadków	Ogółem	10	975
2) Ofiary śmiertelne w wypadkach drogowych/ kolejowych/ lotniczych		0/0/0	99/0/0	
3) Osoby ranne w wypadkach drogowych/kolejowych/lotniczych		15/0/0	1275/0/0	
4) Utonięcia /wychłodzenia		1/0	16/6	
	KOMENDA WOJEWÓDZKA PAŃSTWOWEJ STRAŻY POŻARNEJ		W analizowanym okresie	Od początku roku
	1) Liczba pożarów	ogółem	53	10429
2) Ofiary śmiertelne w pożarach/zaczadzenia		1/0	38/3	
3) Osoby ranne w pożarach/zatrute CO		0/0	195/7	

UTONIĘCIA		„POŻARY TRAW”	
w ciągu doby	ogółem w roku	w ciągu doby	Ogółem
2	33	---	126

WYKAZ ZGROMADZEŃ PUBLICZNYCH, IMPREZ MASOWYCH I INNYCH WYDARZEŃ w dniu 05.07.2014 r.

Godziny imprezy	Rodzaj imprezy	Miejsce/Trasa	Organizator	Liczba	Uwagi
do godz. 23.59 w dniu 17.07.2014 r.	zgromadzenie	ul. Wiejska przy Ambasadzie Kanady	Spółeczna Inicjatywa Obywatelska i Ruch Oporu	do 500	wyrażenie niezadowolonia społecznego
-	okolicznościowa	Wiejska 4/6/8, Parlament RP	Kancelaria Sejmu RP	-	uroczystość z okazji 25-lecia inauguracji Sejmu X kadencji oraz obchodów 25-lecia odrodzonego Senatu
10.00-14.00	rekreacyjna	Park Agrykola	Urząd m.st. Warszawa	-	piknik rodzinny na rozpoczęcie akcji - Lato w Mieście pn. "Bądź Bezpieczny na wakacjach"
17.00-19.00	zgromadzenie	przed pomnikiem Ronalda Reagana przy skrzyżowaniu Al. Ujazdowskich i ul. Jana Matejki	partia polityczna Samoobrona	50-100	wyrażenie sprzeciwu wobec obecności pomnika Ronalda Reagana oraz polityki USA. Program zgromadzenia przewiduje "obwinięcie pomnika taśmą"
17.00-22.00	dypłomatyczna	Idzikowskiego 34, rezydencja Ambasadora USA	Ambasada USA	-	przyjęcie z okazji 238 rocznicy Dnia Niepodległości z udziałem Prezydenta RP
20.00-21.50	kulturalna	Rynek Nowego Miasta, Park Agrykola, Plac Zamkowy	Stowarzyszenie Scena 96	400-850	XXII Międzynarodowy Festiwal Sztuka Ulicy

ZAGROŻENIA ŚRODOWISKA

Wyniki pomiarów zanieczyszczeń powietrza za minioną dobę [w $\mu\text{g}/\text{m}^3$] na automatycznych stacjach WIOŚ w Warszawie:

DATA												
04-07-2014		<	>	Kalendarz		Prezentuj dane						
Stacja	PM10		NO2		CO		O3		SO2-S1		SO2-S24	
	$\mu\text{g}/\text{m}^3$	% LV	$\mu\text{g}/\text{m}^3$	% LV	$\mu\text{g}/\text{m}^3$	% LV	$\mu\text{g}/\text{m}^3$	% LV	$\mu\text{g}/\text{m}^3$	% LV	$\mu\text{g}/\text{m}^3$	% LV
Belsk-IGPAN	45.3	89.72	59.1	29.48	200	2	118.8	98.6	15.1	4.31	8.8	7.01
Granica-KPN			16.9	8.43			129.3	107.31	9.2	2.62	5.1	4.06
Legionowo-Zegrzyńska			27	13.47			143.2	118.85	8.6	2.45	3.9	3.11
Piastów-Pułaskiego			36.3	18.11			139.1	115.45	12.3	3.51	3.6	2.87
Płock-Gimnazjum			25	12.47	240	2.4	120.4	99.93	14.2	4.05	4.9	3.9
Płock-Reja	15.8	31.29	21	10.47	555	5.55			8.2	2.34	3.4	2.71
Radom-Tochtermana	17.8	35.25	34.6	17.26	577	5.77	129.8	107.73	5.1	1.46	2.4	1.91
Siedlce-Konarskiego	18.2	36.05	31.6	15.76	425	4.25	118.4	98.27	6.9	1.97	3.1	2.47
Warszawa-Komunikacyjna	45.1	89.32	104.6	52.17	929	9.29						
Warszawa-Marszałkowska												
Warszawa-Podleśna							121.2	100.59				
Warszawa-Targówek	18.9	37.43	57.1	28.48	631	6.31	123.3	102.33	5.9	1.68	3.5	2.79
Warszawa-Ursynów	15.7	31.1	55.3	27.58			124.8	103.58	7.3	2.08	3.5	2.79
Żyrardów-Roosevelta	18.7	37.04	46.4	23.14					18.5	5.28	7.1	5.66

LEGENDA:

Bardzo nisko
Nisko
Średnio
Wysoko
Bardzo wysoko
Próg alarmowy
Brak pomiaru

Powyższa tabela przedstawia następujące parametry dla poprzedniej doby wskazanej w tabeli:

O₃ - maksymalna średnia 8-godzinna

CO - maksymalna średnia 8-godzinna

NO₂ - maksymalna średnia 1-godzinna

SO₂-S1 - maksymalna średnia 1-godzinna

SO₂-S24 - średnia 24-godzinna

PM10 - średnia 24-godzinna

Dopuszczalne poziomy substancji w powietrzu

	PM10 - 1h	PM10 - 24h	NO ₂ - 1h	CO - 8h	O ₃ - 1h	O ₃ - 8h	SO ₂ - 1h	SO ₂ - 24h
Bardzo nisko	0-25	0-25	0-50	0-2500	0-60	0-50	0-55	0-25
Nisko	25-50	25-50	50-100	2500-5000	60-120	50-80	55-100	25-50
Średnio	50-75	50-75	100-150	5000-7500	120-150	80-100	100-200	50-100
Wysoko	75-100	75-100	150-200	7500-10000	150-180	100-120	200-350	100-125
Bardzo wysoko	100-200	100-200	200-400	>10000	180-240	>120	350-500	>125
Niebezpiecznie	>200	>200	>400		>240		>500	

CHARAKTERYSTYKA ZAGROŻEŃ

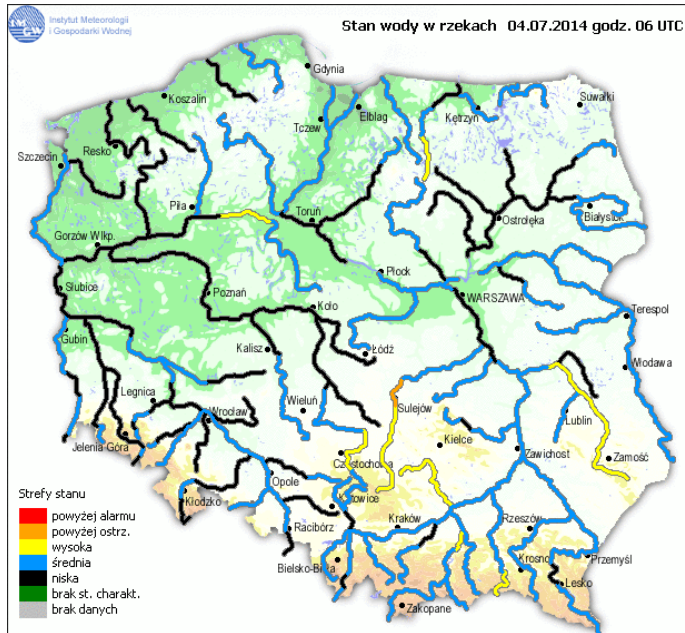
Ozon obecny w warstwie atmosfery przy powierzchni ma negatywny wpływ na zdrowie ludzkie i roślinność. Jest jednym ze składników smogu fotochemicznego, powstającego głównie latem przy wysokich temperaturach i ciśnieniu w miastach o bardzo dużym ruchu samochodowym. Poziom docelowy stężenia 8-godzinnego dla ozonu wynosi $120 \mu\text{g}/\text{m}^3$ i może być przekraczany nie więcej niż 25 dni w ciągu roku. Poziom informowania społeczeństwa wynosi $180 \mu\text{g}/\text{m}^3$, a poziom alarmowy $240 \mu\text{g}/\text{m}^3$.

Ozon może powodować chwilowe zaburzenia funkcji oddechowych, szybki i płytki oddech oraz bóle głowy, zwłaszcza przy większym wysiłku fizycznym. Wysokie stężenia ozonu mogą powodować podrażnienia górnego odcinka dróg oddechowych, kaszel i napady duszności. Możliwe są podrażnienia i swędzenie oczu, bóle klatki piersiowej, podrażnienia śluzówki, a także choroby dróg oddechowych (nosa, gardła i płuc).

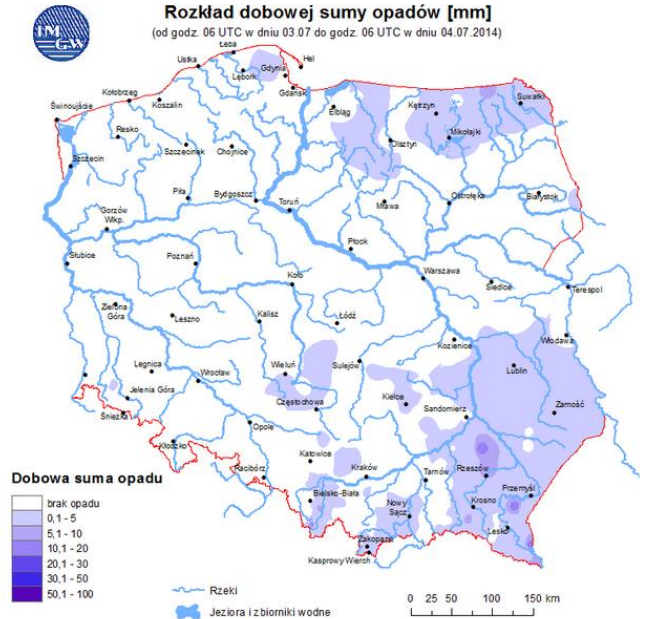
INFORMACJE HYDROLOGICZNO – METEOROLOGICZNE

źródło: IMGW – PIB

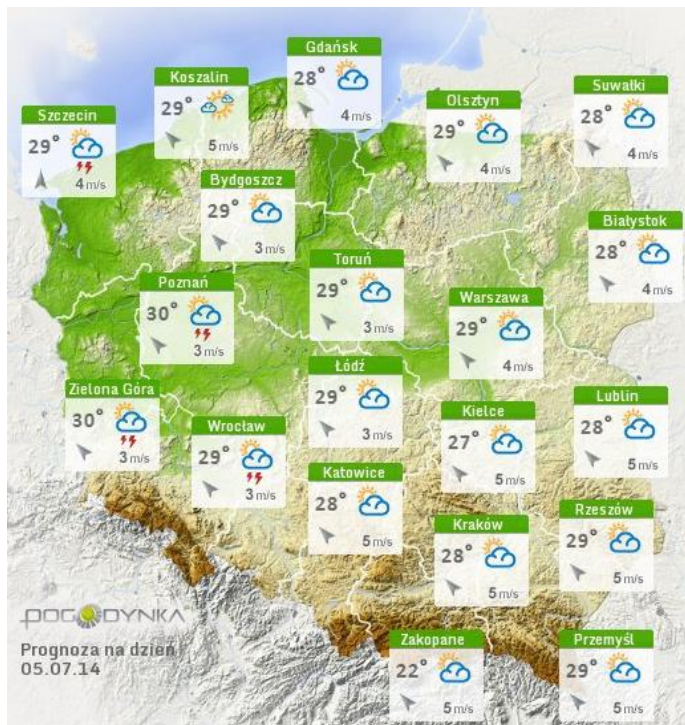
Stan wody na głównych rzekach Polski



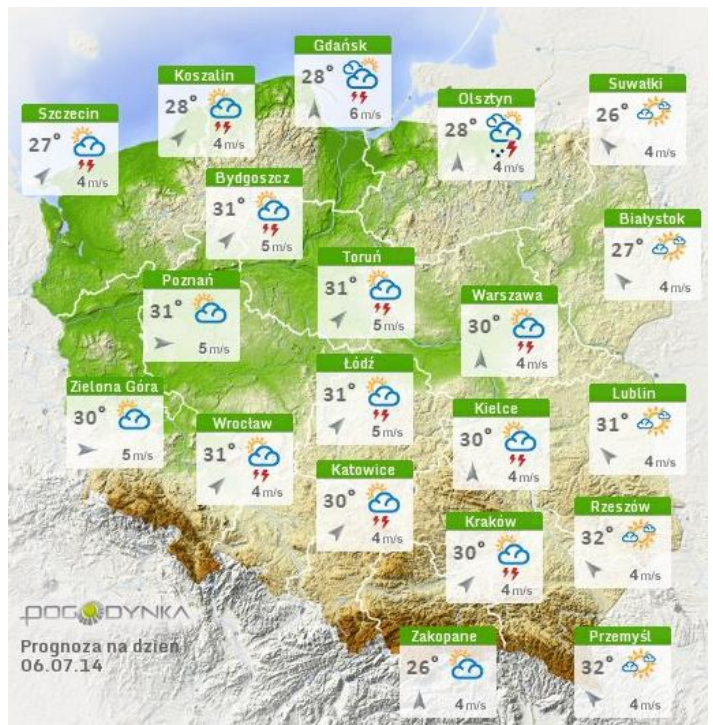
Rozkład dobowej sumy opadów



Prognoza pogody dla Polski na dziś

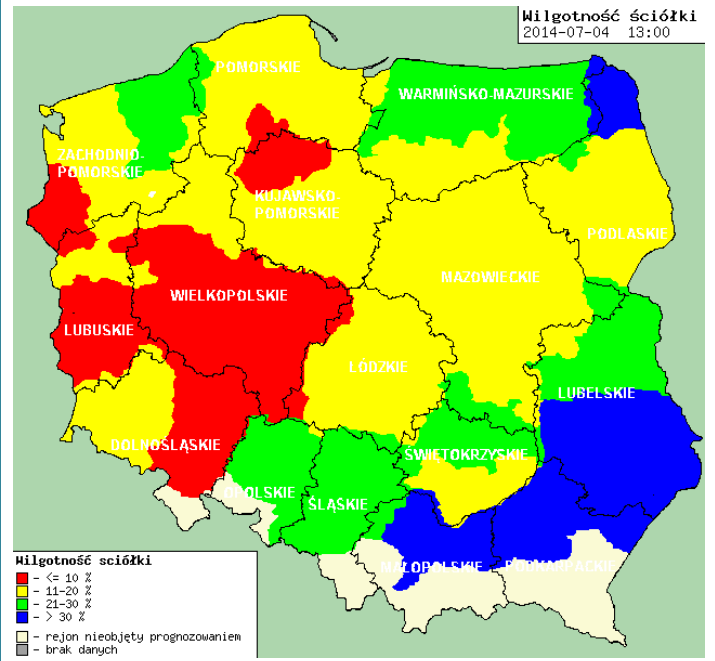
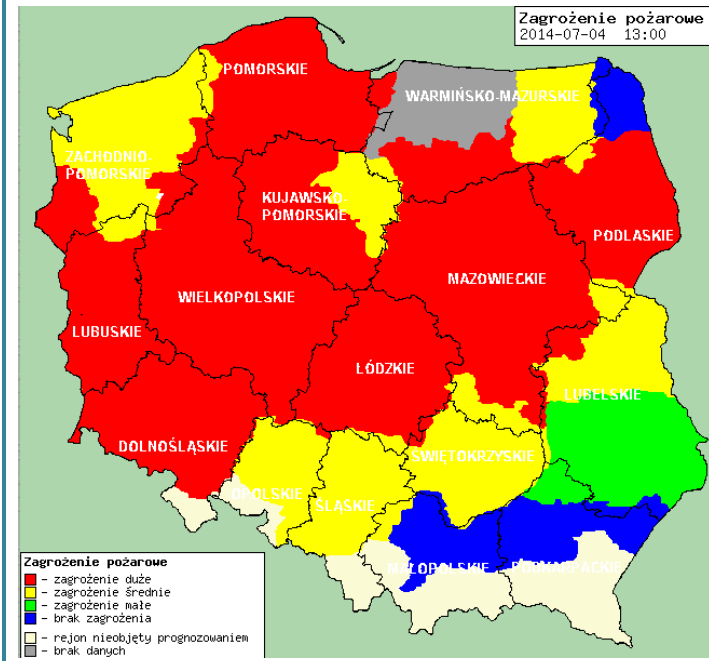


Prognoza pogody dla Polski na jutro



Zagrożenie pożarowe lasów

Wilgotność ściółki

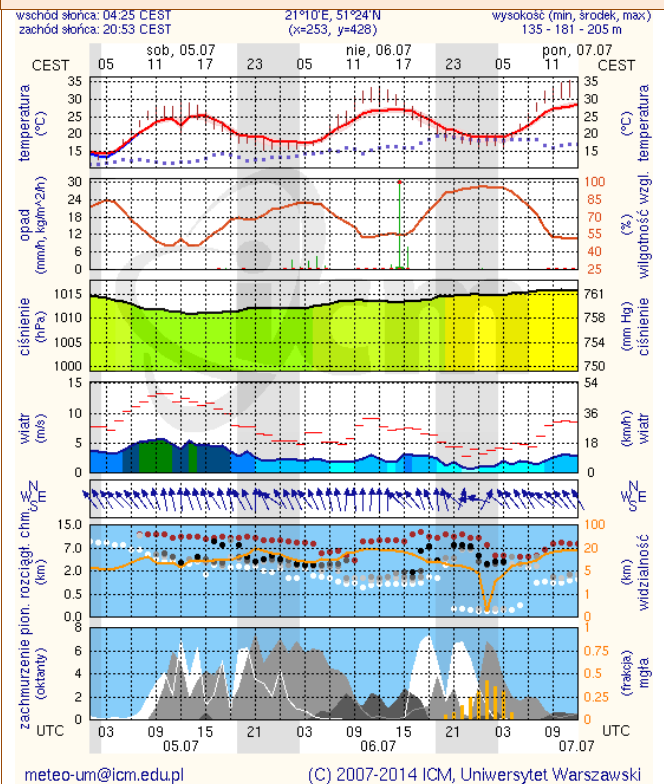
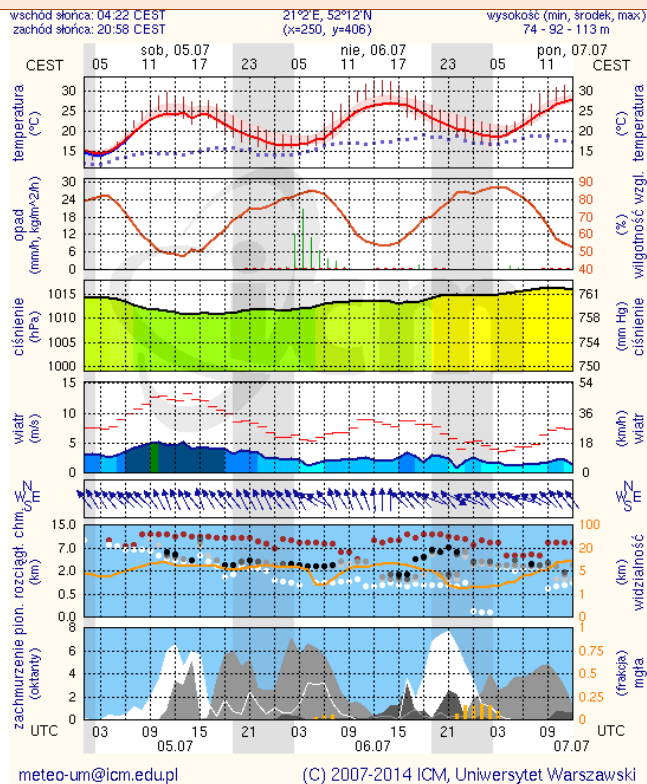


METEOROGRAMY

dla głównych miast województwa mazowieckiego:

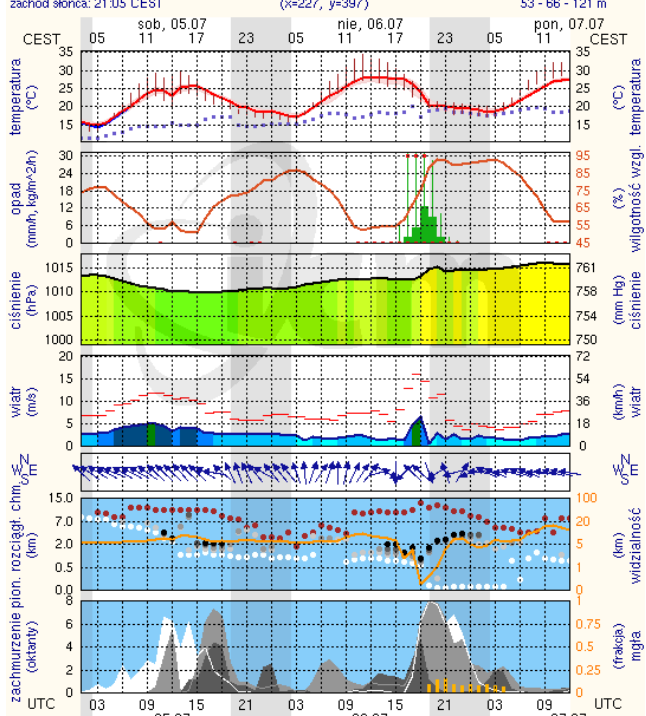
Warszawa

Radom



Płock

wschód słońca: 04:25 CEST 19°41'E, 52°32'N wysokość (min, środek, max):
zachód słońca: 21:05 CEST (x=227, y=397) 53 - 66 - 121 m

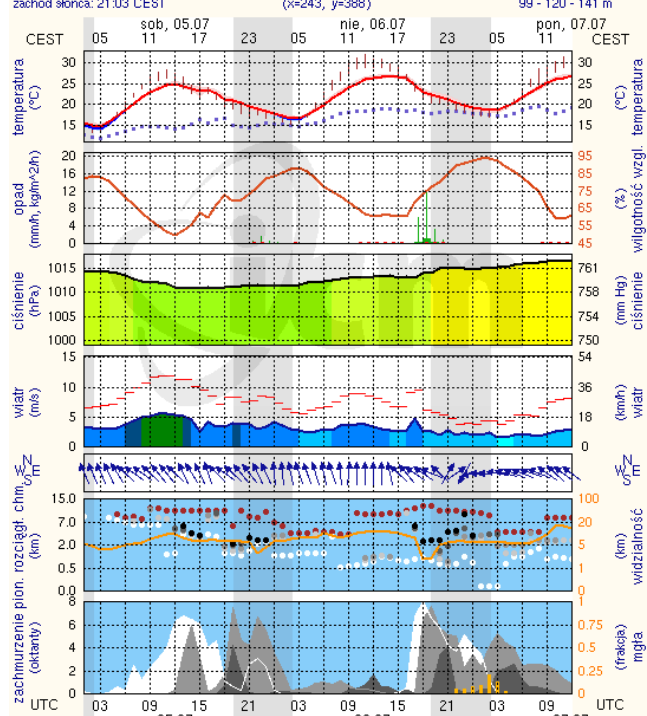


meteo-um@icm.edu.pl

(C) 2007-2014 ICM, Uniwersytet Warszawski

Ciechanów

wschód słońca: 04:20 CEST 20°38'E, 52°51'N wysokość (min, środek, max):
zachód słońca: 21:03 CEST (x=243, y=388) 99 - 120 - 141 m

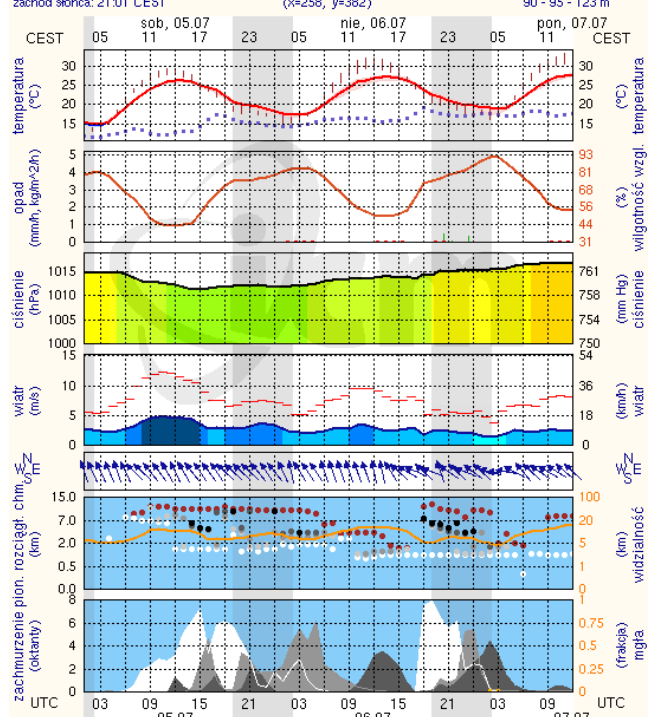


meteo-um@icm.edu.pl

(C) 2007-2014 ICM, Uniwersytet Warszawski

Ostrołęka

wschód słońca: 04:15 CEST 21°33'E, 53°31'N wysokość (min, środek, max):
zachód słońca: 21:01 CEST (x=258, y=382) 90 - 95 - 123 m

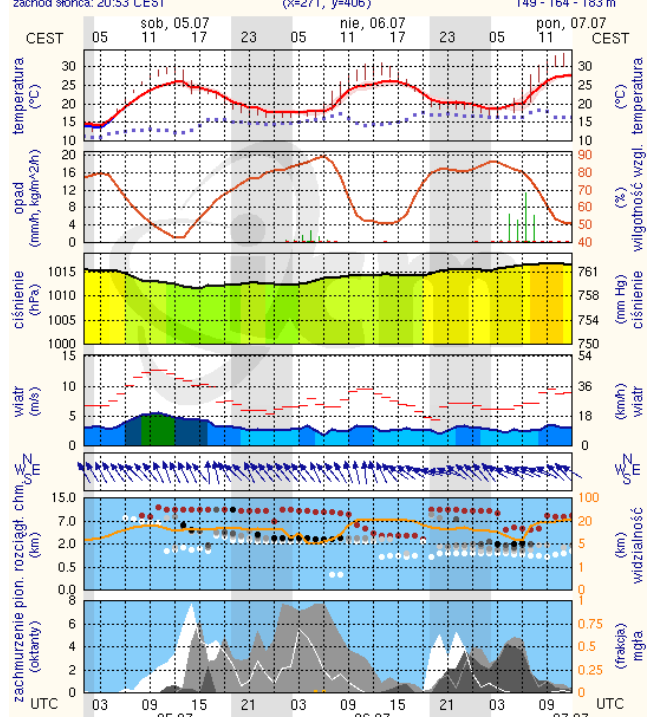


meteo-um@icm.edu.pl

(C) 2007-2014 ICM, Uniwersytet Warszawski

Siedlce

wschód słońca: 04:17 CEST 22°16'E, 52°10'N wysokość (min, środek, max):
zachód słońca: 20:53 CEST (x=271, y=406) 149 - 164 - 183 m



meteo-um@icm.edu.pl

(C) 2007-2014 ICM, Uniwersytet Warszawski