

BIULETYN INFORMACYJNY NR 181/2014
za okres od 01.07.2014 r. godz. 8.00 do 02.07.2014 r. do godz.8.00



środa, 02.07.2014 r.



Najważniejsze zdarzenia z minionej doby

1. **Marki** (pow. wołomiński) – wypadek drogowy na DK-8, 5 osób poszkodowanych, w tym 2 dzieci.
2. **Warszawa** – Targówek, ul. Bardowskiego róg Skorpiona, niewybuch znaleziony na budowie.
3. **Roztworów** (pow. grójcecki) – uszkodzenie rury z gazem przebiegającej przez pole.
3. **Warszawa** – Rembertów, ul. Chłpickiego 71A, niewybuch wykopany na budowie.

ZESTAWIENIE DANYCH STATYSTYCZNYCH
za okres: 01.07.2014 r. – 02.07.2014 r.

	KOMENDA STOŁĘCZNA POLICJI		W analizowanym okresie	Od początku roku
	1) Odnotowano wypadków	Ogółem	10	1114
2) Ofiary śmiertelne w wypadkach drogowych/ kolejowych/ lotniczych		0/0/0	53/9/0	
3) Osoby ranne w wypadkach drogowych/kolejowych/lotniczych		12/0/0	1217/1/0	
4) Utonięcia /wychłodzenia		0/0	15/7	
	KOMENDA WOJEWÓDZKA POLICJI		W analizowanym okresie	Od początku roku
	1) Odnotowano wypadków	Ogółem	7	958
2) Ofiary śmiertelne w wypadkach drogowych/ kolejowych/ lotniczych		0/0/0	99/0/0	
3) Osoby ranne w wypadkach drogowych/kolejowych/lotniczych		8/0/0	1253/0/0	
4) Utonięcia /wychłodzenia		0/0	15/6	
	KOMENDA WOJEWÓDZKA PAŃSTWOWEJ STRAŻY POŻARNEJ		W analizowanym okresie	Od początku roku
	1) Liczba pożarów	ogółem	7	10343
2) Ofiary śmiertelne w pożarach/zaczadzenia		0/0	36/3	
3) Osoby ranne w pożarach/zatrute CO		0/0	195/7	

UTONIĘCIA		„POŻARY TRAW”	
w ciągu doby	ogółem w roku	w ciągu doby	Ogółem
0	30	---	126

WYKAZ ZGROMADZEŃ PUBLICZNYCH, IMPREZ MASOWYCH I INNYCH WYDARZEŃ w dniu 02.07.2014 r.

Godziny imprezy	Rodzaj imprezy	Miejsce/Trasa	Organizator	Liczba	Uwagi
8.30-20.00	religijna	Drogi powiatu wołomińskiego, otwockiego oraz dzielnicy Rembertów i Wawer	Kuria Generalna Zgromadzenia św. Michała Archanioła	120	XXX Piesza Pielgrzymka Młodzieży
21.45-00.00	kulturalna	Skwer Willyego Branta	Muzeum Historii Żydów Polskich	200	Plenerowe pokazy filmowe pn. „Filmowa Stolica Lata”

ZAGROŻENIA ŚRODOWISKA

Wyniki pomiarów zanieczyszczeń powietrza za minioną dobę [w $\mu\text{g}/\text{m}^3$] na automatycznych stacjach WIOŚ w Warszawie:

DATA	01-07-2014		< > Kalendarz		Prezentuj dane							
Stacja	PM10		NO2		CO		O3		SO2-S1		SO2-S24	
	$\mu\text{g}/\text{m}^3$	% LV	$\mu\text{g}/\text{m}^3$	% LV	$\mu\text{g}/\text{m}^3$	% LV	$\mu\text{g}/\text{m}^3$	% LV	$\mu\text{g}/\text{m}^3$	% LV	$\mu\text{g}/\text{m}^3$	% LV
Belsk-IGPAN	35.5	70.31	9.3	4.64	87	0.87	82.1	68.14	4.2	1.2	2.3	1.83
Granica-KPN			6.5	3.24			76.9	63.82	7	2	3.7	2.95
Legionowo-Zegrzyńska			29	14.46			81	67.23	3.5	1	1.1	0.88
Piastów-Pułaskiego			55.1	27.48			81.6	67.72	3.4	0.97	0.9	0.72
Płock-Gimnazjum			32	15.96	270	2.7	74.3	61.66	8	2.28	1.7	1.35
Płock-Reja	14.1	27.93	30	14.96	509	5.09			35.7	10.19	3.8	3.03
Radom-Tochtermana	15	29.71	39.6	19.75	411	4.11	84.4	70.05	1.2	0.34	1	0.8
Siedlce-Konarskiego	9.6	19.01	20.9	10.42	352	3.52	85.5	70.96	2.8	0.8	2.1	1.67
Warszawa-Komunikacyjna	28.9	57.24	89.1	44.44	912	9.12						
Warszawa-Marszałkowska			72.8	36.31	795	7.95						
Warszawa-Podleśna							71.3	59.18				
Warszawa-Targówek	10.1	20	40.2	20.05	396	3.96	64.6	53.61	38.2	10.9	9.2	7.33
Warszawa-Ursynów	12.5	24.76	45.9	22.89			75.9	62.99	4.6	1.31	1.9	1.51
Żyrardów-Roosevelta	16	31.69	17.4	8.68					3.8	1.08	2.4	1.91

LEGENDA:

Bardzo nisko
Nisko
Średnio
Wysoko
Bardzo wysoko
Próg alarmowy
Brak pomiaru

Powyższa tabela przedstawia następujące parametry dla poprzedniej doby wskazanej w tabeli:

O₃ - maksymalna średnia 8-godzinna

CO - maksymalna średnia 8-godzinna

NO₂ - maksymalna średnia 1-godzinna

SO₂-S1 - maksymalna średnia 1-godzinna

SO₂-S24 - średnia 24-godzinna

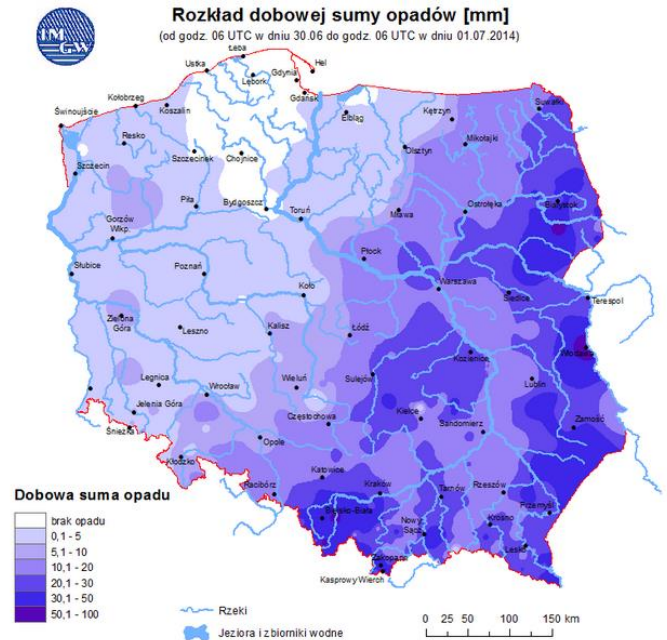
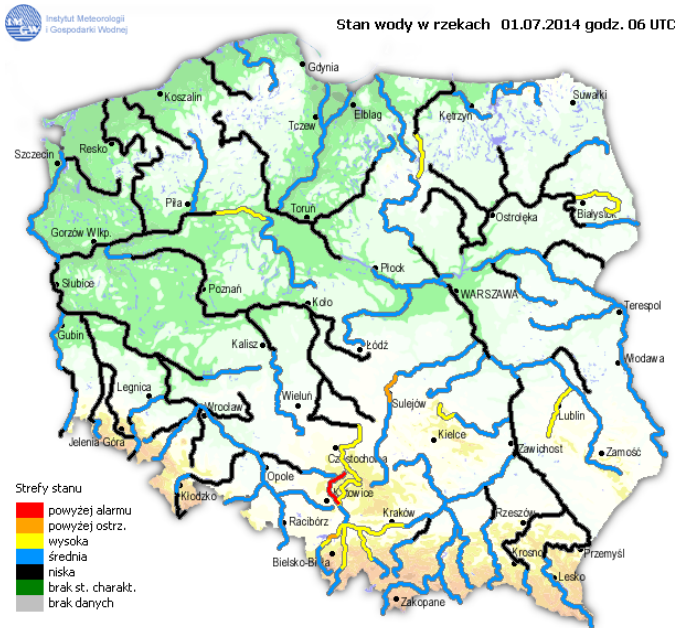
PM10 - średnia 24-godzinna

INFORMACJE HYDROLOGICZNO – METEOROLOGICZNE

źródło: IMGW – PIB

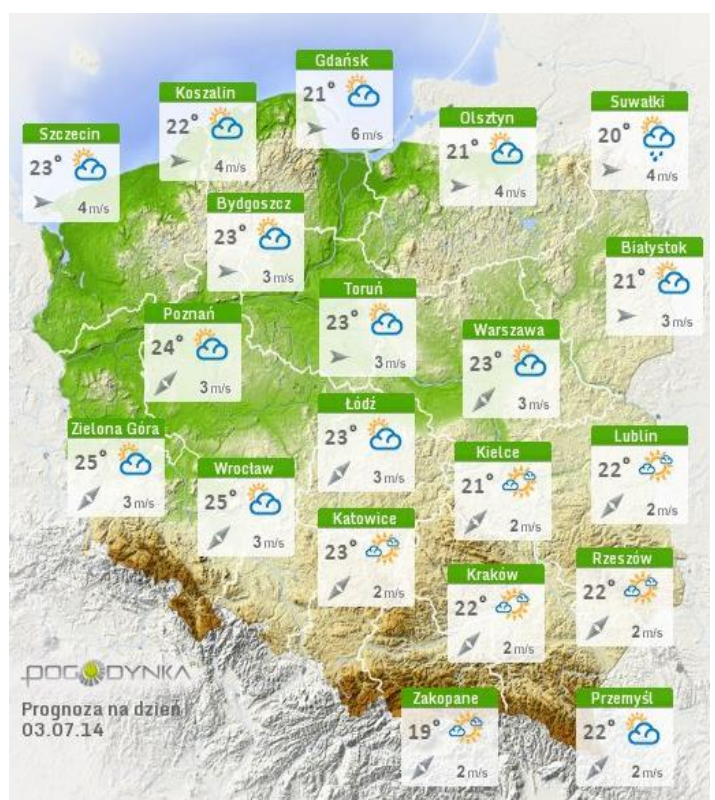
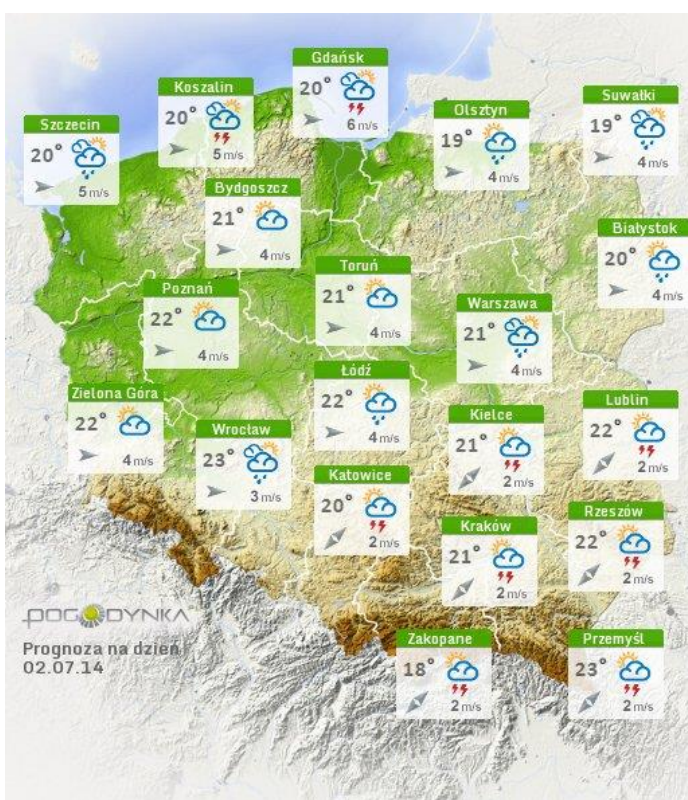
Stan wody na głównych rzekach Polski

Rozkład dobowej suma opadów



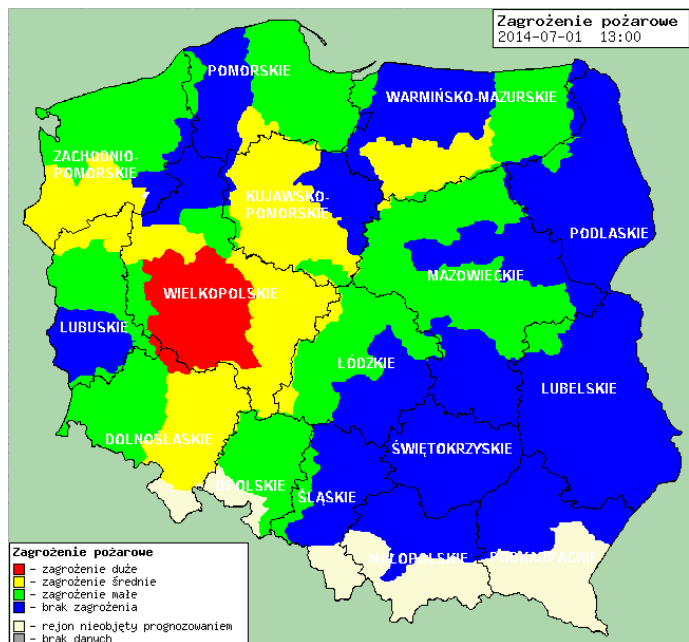
Prognoza pogody dla Polski na dziś

Prognoza pogody dla Polski na jutro



Zagrożenie pożarowe lasów

Ostrzeżenie meteo



Nie obowiązuje.

METEOROGRAMY

dla głównych miast województwa mazowieckiego:

Warszawa

Radom

