

BIULETYN INFORMACYJNY NR 179/2014
za okres od 29.06.2014 r. godz. 8.00 do 30.06.2014 r. do godz.8.00




poniedziałek, 30.06.2014 r.



Najważniejsze zdarzenia z minionej doby

1. **Sochaczew** – wypadek drogowy na A-2, jedna ofiara śmiertelna i jedna osoba ranna.

ZESTAWIENIE DANYCH STATYSTYCZNYCH
za okres: 29.06.2014 r. – 30.06.2014 r.

	KOMENDA STOŁECZNA POLICJI		W analizowanym okresie	Od początku roku
		Ogółem		
	1) Odnotowano wypadków	Ogółem	6	1096
	2) Ofiary śmiertelne w wypadkach drogowych/ kolejowych/ lotniczych		0/0/0	53/9/0
	3) Osoby ranne w wypadkach drogowych/kolejowych/lotniczych		9/0/0	1198/1/0
	4) Utonięcia /wychłodzenia		0/0	15/7
	KOMENDA WOJEWÓDZKA POLICJI		W analizowanym okresie	Od początku roku
		Ogółem		
	1) Odnotowano wypadków	Ogółem	5	946
	2) Ofiary śmiertelne w wypadkach drogowych/ kolejowych/ lotniczych		1/0/0	98/0/0
	3) Osoby ranne w wypadkach drogowych/kolejowych/lotniczych		3/0/0	1239/0/0
	4) Utonięcia /wychłodzenia		0/0	15/6
	KOMENDA WOJEWÓDZKA PAŃSTWOWEJ STRAŻY POŻARNEJ		W analizowanym okresie	Od początku roku
		ogółem		
	1) Liczba pożarów	ogółem	25	10315
	2) Ofiary śmiertelne w pożarach/zaczadzenia		0/0	36/3
	3) Osoby ranne w pożarach/zatrute CO		0/0	192/7

UTONIĘCIA		„POŻARY TRAW”	
w ciągu doby	ogółem w roku	w ciągu doby	Ogółem
0	30	---	126

WYKAZ ZGROMADZEŃ PUBLICZNYCH, IMPREZ MASOWYCH I INNYCH WYDARZEŃ w dniu 30.06.2014 r.

Godziny imprezy	Rodzaj imprezy	Miejsce/Trasa	Organizator	Liczba	Uwagi
całodobowo	zgromadzenie	ul. Wiejska na terenie przyległym do Ambasady Kanady	Spółeczna Inicjatywa Obywatelska I Ruch Oporu	500	wyrażenie niezadowolenia społecznego, planowane jest złożenie wielu petycji

ZAGROŻENIA ŚRODOWISKA

Wyniki pomiarów zanieczyszczeń powietrza za minioną dobę [w $\mu\text{g}/\text{m}^3$] na automatycznych stacjach WIOŚ w Warszawie:

DATA		29-06-2014		< > Kalendarz		Prezentuj dane							
Stacja	PM10		NO2		CO		O3		SO2-S1		SO2-S24		
	$\mu\text{g}/\text{m}^3$	% LV	$\mu\text{g}/\text{m}^3$	% LV	$\mu\text{g}/\text{m}^3$	% LV	$\mu\text{g}/\text{m}^3$	% LV	$\mu\text{g}/\text{m}^3$	% LV	$\mu\text{g}/\text{m}^3$	% LV	
Belsk-IGPAN	43.7	86.55	40.1	20	270	2.7	84.3	69.96	7.1	2.03	1.3	1.04	
Granica-KPN			7.3	3.64			91.1	75.61	11.8	3.37	4.2	3.35	
Legionowo-Zegrzyńska			24.1	12.02			103.5	85.9	4.9	1.4	1.9	1.51	
Piastów-Pułaskiego			32	15.96			108	89.63	7.2	2.05	1.5	1.2	
Płock-Gimnazjum			12.6	6.28	447	4.47	87	72.21					
Płock-Reja	14.4	28.52	22.3	11.12	520	5.2			3.7	1.06	2.5	1.99	
Radom-Tochtermana	19.1	37.83	25.6	12.77	493	4.93	98.1	81.42	2.3	0.66	1.3	1.04	
Siedlce-Konarskiego	18.4	36.44	17.8	8.88	397	3.97	101.8	84.49	3.3	0.94	2.5	1.99	
Warszawa-Komunikacyjna	25.3	50.11	69.7	34.76	565	5.65							
Warszawa-Marszałkowska													
Warszawa-Podleśna							86.4	71.71					
Warszawa-Targówek	13.5	26.74	21.8	10.87	445	4.45	82.8	68.72	5.8	1.65	2.5	1.99	
Warszawa-Ursynów	16.8	33.27	19.4	9.68			96.3	79.92	7.6	2.17	5.3	4.22	
Żyrardów-Roosevelta	17.9	35.45	12.8	6.38					15.7	4.48	4.8	3.83	

LEGENDA:

Bardzo nisko
Nisko
Średnio
Wysoko
Bardzo wysoko
Próg alarmowy

Brak pomiaru

Powyższa tabela przedstawia następujące parametry dla poprzedniej doby wskazanej w tabeli:

O₃ - maksymalna średnia 8-godzinna

CO - maksymalna średnia 8-godzinna

NO₂ - maksymalna średnia 1-godzinna

SO₂-S1 - maksymalna średnia 1-godzinna

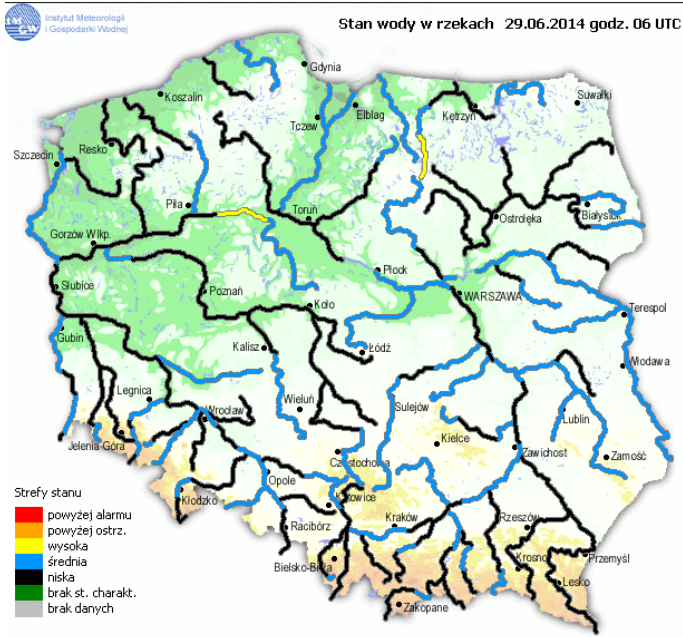
SO₂-S24 - średnia 24-godzinna

PM10 - średnia 24-godzinna

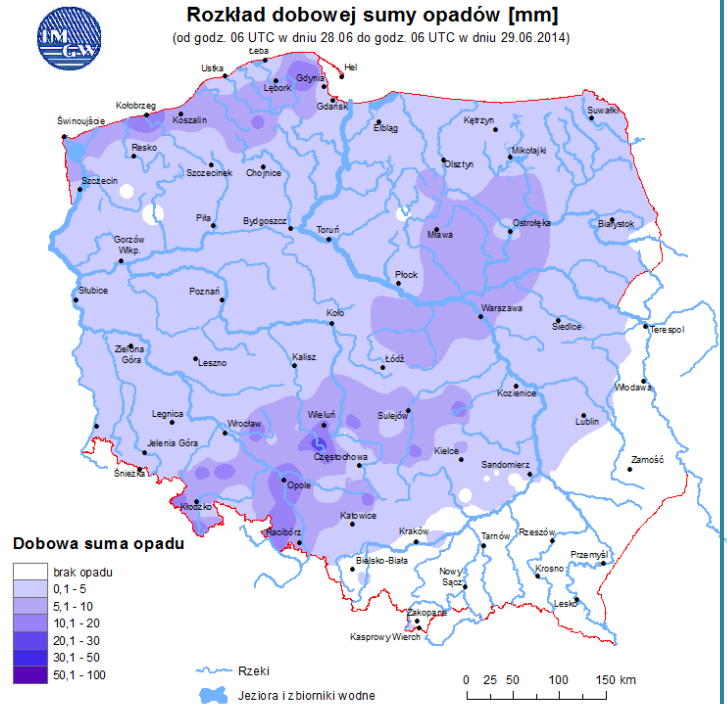
INFORMACJE HYDROLOGICZNO – METEOROLOGICZNE

źródło: IMGW – PIB

Stan wody na głównych rzekach Polski



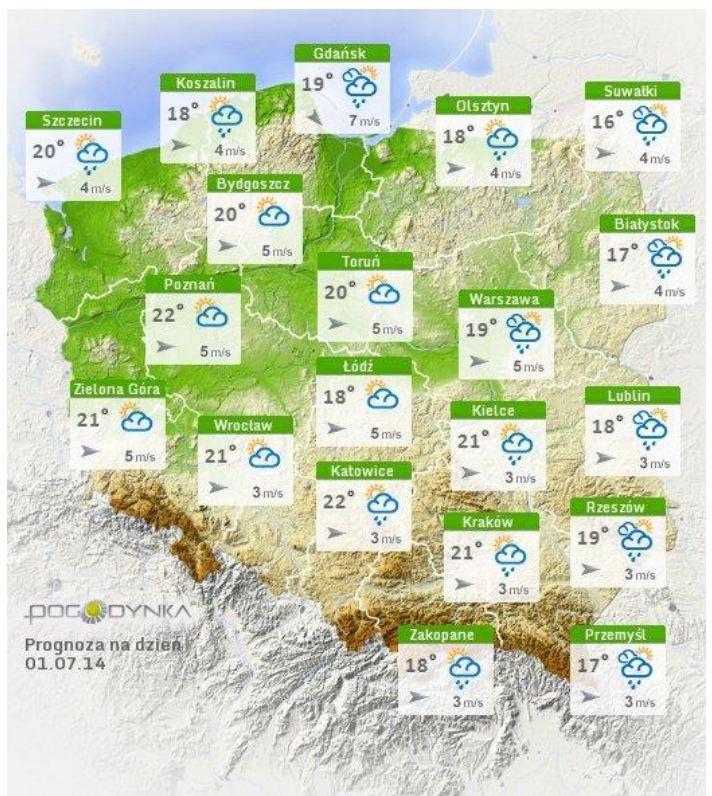
Rozkład dobowej suma opadów



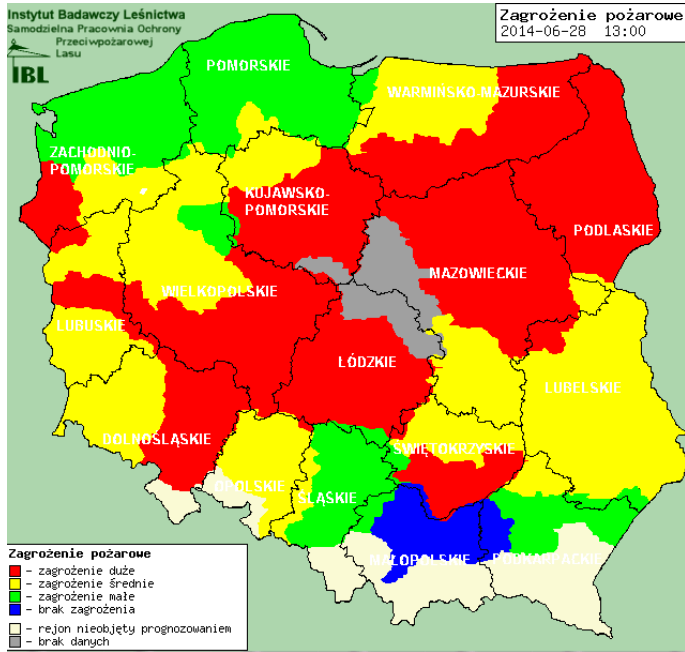
Prognoza pogody dla Polski na dziś



Prognoza pogody dla Polski na jutro



Zagrożenie pożarowe lasów



Ostrzeżenie meteo

OSTRZEŻENIE NR 43

Zjawisko: **Burze z gradem**
Stoień zagrożenia: **1**



Biuro: Biuro Prognoz Meteorologicznych i Komercyjnych

Obszar: Województwo mazowieckie

Ważność: od 2014-06-29 09:30:00 do 2014-06-29 23:00:00

Przebieg: Występują i prognozuje się dalsze występowanie burz, podczas których opady deszczu wyniosą od 10 mm do 20 mm, lokalnie około 25 mm, a wiatr osiągnie w porywach do 80 km/h. Lokalnie opady gradu.

Prawdopodobieństwo: 90%

Uwagi: Brak.

Czas wydania: 2014-06-29 09:23:00

Synoptyk: Mariusz Cebula

METEOROGRAMY

dla głównych miast województwa mazowieckiego:

Warszawa

Radom

