

BIULETYN INFORMACYJNY NR 178/2014
za okres od 28.06.2014 r. godz. 8.00 do 29.06.2014 r. do godz.8.00

niedziela, 29.06.2014 r.

Najważniejsze zdarzenia z minionej doby



1. Chrczynno (pow. nowodworski) – śmiertelny wypadek na lotnisku.
2. Warszawa – manifestacja organizacji "Ruch Narodowy".
3. Ostrów Mazowiecka – uszkodzona magistrala gazowa, ewakuacja mieszkańców.
4. Kuklin (pow. mławski) – wypadek drogowy, jedna ofiara śmiertelna i cztery osoby ranne.
5. Majdan (pow. węgrowski) – wypadek drogowy, jedna ofiara śmiertelna.

ZESTAWIENIE DANYCH STATYSTYCZNYCH
za okres: 28.06.2014 r. – 29.06.2014 r.

	KOMENDA STOŁECZNA POLICJI		W analizowanym okresie	Od początku roku
	1) Odnotowano wypadków	Ogółem	9	1090
2) Ofiary śmiertelne w wypadkach drogowych/ kolejowych/ lotniczych		1/0/0	53/9/0	
3) Osoby ranne w wypadkach drogowych/kolejowych/lotniczych		9/0/0	1189/1/0	
4) Utonięcia /wychłodzenia		0/0	15/7	
	KOMENDA WOJEWÓDZKA POLICJI		W analizowanym okresie	Od początku roku
	1) Odnotowano wypadków	Ogółem	9	941
2) Ofiary śmiertelne w wypadkach drogowych/ kolejowych/ lotniczych		2/0/0	97/0/0	
3) Osoby ranne w wypadkach drogowych/kolejowych/lotniczych		20/0/0	1236/0/0	
4) Utonięcia /wychłodzenia		0/0	15/6	
	KOMENDA WOJEWÓDZKA PAŃSTWOWEJ STRAŻY POŻARNEJ		W analizowanym okresie	Od początku roku
	1) Liczba pożarów	ogółem	61	10290
2) Ofiary śmiertelne w pożarach/zaczadzenia		0/0	36/3	
3) Osoby ranne w pożarach/zatrute CO		0/0	192/7	

UTONIĘCIA		„POŻARY TRAW”	
w ciągu doby	ogółem w roku	w ciągu doby	Ogółem
0	30	25	126

WYKAZ ZGROMADZEŃ PUBLICZNYCH, IMPREZ MASOWYCH I INNYCH WYDARZEŃ w dniu 29.06.2014 r.

Godziny imprezy	Rodzaj imprezy	Miejsce/Trasa	Organizator	Liczba	Uwagi
całodobowo	zgromadzenie	ul. Wiejska na terenie przyległym do Ambasady Kanady	Społeczna Inicjatywa Obywatelska I Ruch Oporu	500	wyrażenie niezadowolenia społecznego, planowane jest złożenie wielu petycji
09.00-14.00	sportowa	Myśliwiecka, Agrykola, Gagarina, Aleje Ujazdowskie, Piękna, Górnośląska.	Klub Biegacza Sporting	900	Samsung Irena Women's Run
12.00-15.00	zgromadzenie	Przed gmachem Ambasady ChRL ul. Bonifraterska 1, Miodowa, Krakowskie Przedmieście, Karowa	osoba prywatna	500-1000	Protest przeciwko polityce hegemonii Chin w Azji.
15.00-19.00	masowa artystyczna	Łazienkowska 6A – Torwar	Centrum Komunikacji Społecznej m.st. Warszawy	3500	Festiwal Orkiestr Wojskowych

ZAGROŻENIA ŚRODOWISKA

Wyniki pomiarów zanieczyszczeń powietrza za minioną dobę [w $\mu\text{g}/\text{m}^3$] na automatycznych stacjach WIOŚ w Warszawie:

DATA		28-06-2014		Kalendarz		Prezentuj dane							
Stacja	PM10		NO2		CO		O3		SO2-S1		SO2-S24		
	$\mu\text{g}/\text{m}^3$	% LV	$\mu\text{g}/\text{m}^3$	% LV	$\mu\text{g}/\text{m}^3$	% LV	$\mu\text{g}/\text{m}^3$	% LV	$\mu\text{g}/\text{m}^3$	% LV	$\mu\text{g}/\text{m}^3$	% LV	
Belsk-IGPAN	34.9	69.12	21.4	10.67	262	2.62	88.8	73.7	6.4	1.83	4.6	3.67	
Granica-KPN			19.7	9.83			90.6	75.19	4.6	1.31	3.7	2.95	
Legionowo-Zegrzyńska			22.8	11.37			104	86.31	21.7	6.19	4.7	3.75	
Piastów-Pułaskiego			79.3	39.55			103.4	85.82	2.7	0.77	1	0.8	
Płock-Gimnazjum			20.6	10.27	487	4.87	91.9	76.27	31.8	9.07	9.8	7.81	
Płock-Reja	14.8	29.31	23	11.47	488	4.88			12	3.42	4	3.19	
Radom-Tochtermana	14.8	29.31	35.7	17.81	487	4.87	100.4	83.33	2.7	0.77	1.7	1.35	
Siedlce-Konarskiego	15	29.71	25.1	12.52	390	3.9	99.6	82.66	3.6	1.03	2.4	1.91	
Warszawa-Komunikacyjna	29	57.44	65.8	32.82	772	7.72							
Warszawa-Marszałkowska													
Warszawa-Podleśna							92.8	77.02					
Warszawa-Targówek	14.8	29.31	29.4	14.66	439	4.39	93.8	77.85	6.8	1.94	3.4	2.71	
Warszawa-Ursynów	16.6	32.88	61.3	30.58			100.6	83.49	11.8	3.37	5.7	4.54	
Żyrardów-Roosevelta	15	29.71	56	27.93					3.9	1.11	2.9	2.31	

LEGENDA:

Bardzo nisko
Nisko
Średnio
Wysoko
Bardzo wysoko
Próg alarmowy
Brak pomiaru

Powyższa tabela przedstawia następujące parametry dla poprzedniej doby wskazanej w tabeli:

O₃ - maksymalna średnia 8-godzinna

CO - maksymalna średnia 8-godzinna

NO₂ - maksymalna średnia 1-godzinna

SO₂-S1 - maksymalna średnia 1-godzinna

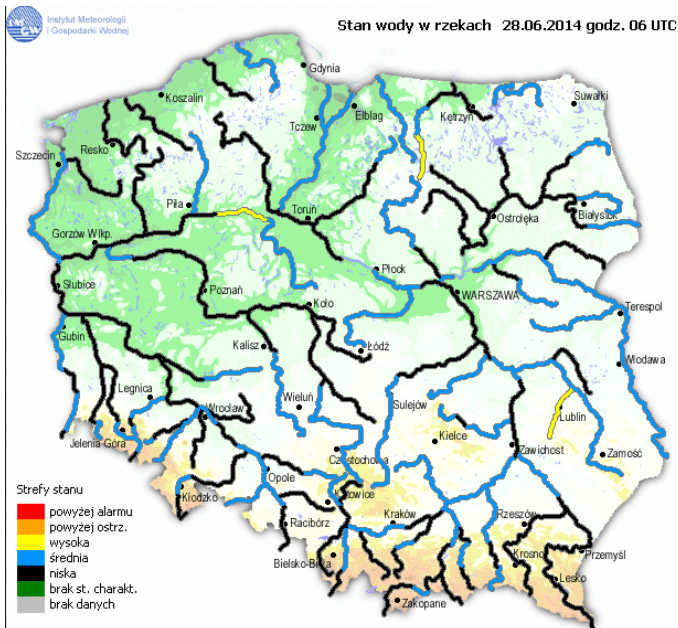
SO₂-S24 - średnia 24-godzinna

PM10 - średnia 24-godzinna

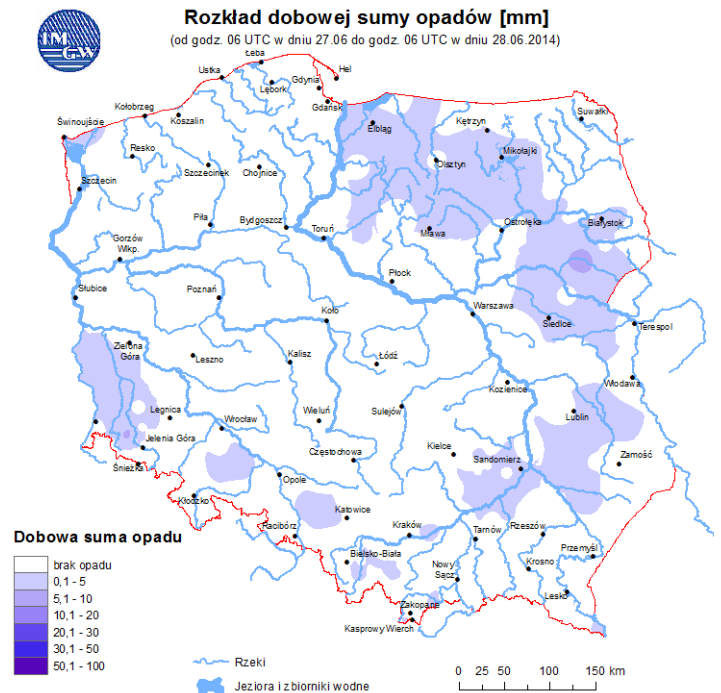
INFORMACJE HYDROLOGICZNO – METEOROLOGICZNE

źródło: IMGW – PIB

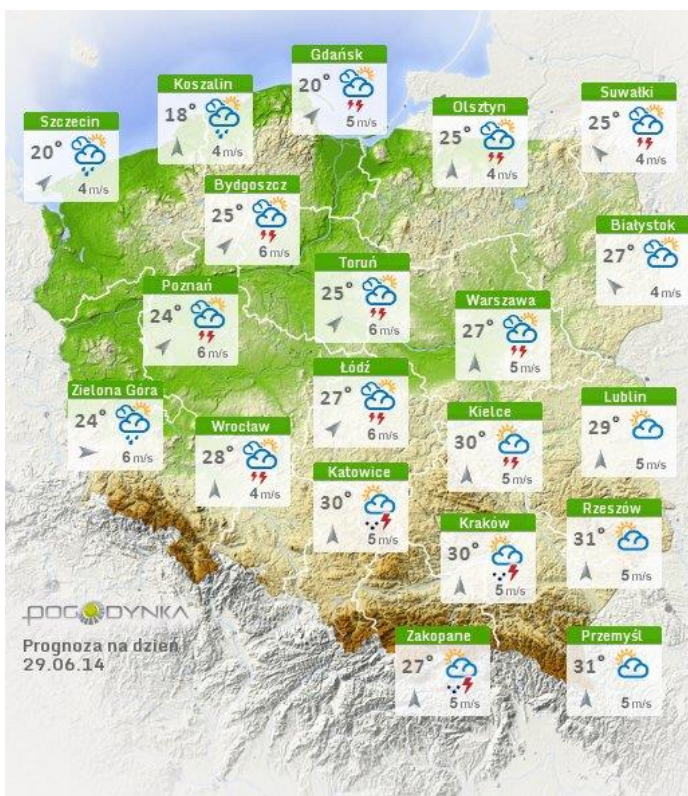
Stan wody na głównych rzekach Polski



Rozkład dobowej suma opadów



Prognoza pogody dla Polski na dziś



Prognoza pogody dla Polski na jutro



