

**BIULETYN INFORMACYJNY NR 176/2014**  
za okres od 26.06.2014 r. godz. 8.00 do 27.06.2014 r. do godz.8.00




piątek, 27.06.2014 r.



**Najważniejsze zdarzenia z minionej doby**

1. Gołąbek (pow. siedlecki) – wypadek drogowy, 1 ofiara śmiertelna.

**ZESTAWIENIE DANYCH STATYSTYCZNYCH**  
za okres: 26.06.2014 r. – 27.06.2014 r.

	<b>KOMENDA STOŁECZNA POLICJI</b>		<b>W analizowanym okresie</b>	<b>Od początku roku</b>
	1) Odnotowano wypadków	Ogółem	2	1061
	2) Ofiary śmiertelne w wypadkach drogowych/ kolejowych/ lotniczych		0/0/0	50/9/0
	3) Osoby ranne w wypadkach drogowych/kolejowych/lotniczych		2/0/0	1155/1/0
	4) Utonięcia /wychłodzenia		0/0	15/7
	<b>KOMENDA WOJEWÓDZKA POLICJI</b>		<b>W analizowanym okresie</b>	<b>Od początku roku</b>
	1) Odnotowano wypadków	Ogółem	6	921
	2) Ofiary śmiertelne w wypadkach drogowych/ kolejowych/ lotniczych		1/0/0	94/0/0
	3) Osoby ranne w wypadkach drogowych/kolejowych/lotniczych		5/0/0	1205/0/0
	4) Utonięcia /wychłodzenia		0/0	15/6
	<b>KOMENDA WOJEWÓDZKA PAŃSTWOWEJ STRAŻY POŻARNEJ</b>		<b>W analizowanym okresie</b>	<b>Od początku roku</b>
	1) Liczba pożarów	ogółem	37	10162
	2) Ofiary śmiertelne w pożarach/zaczadzenia		0/0	36/3
	3) Osoby ranne w pożarach/zatrute CO		2/0	192/7

UTONIĘCIA		„POŻARY TRAW”	
w ciągu doby	ogółem w roku	w ciągu doby	Ogółem
0	30	-	101

**WYKAZ ZGROMADZEŃ PUBLICZNYCH, IMPREZ MASOWYCH  
I INNYCH WYDARZEŃ w dniu 27.06.2014 r.**

Godziny imprezy	Rodzaj imprezy	Miejsce/Trasa	Organizator	Liczba	Uwagi
9.00-17.30	religijna	drogi dzielnicy Żoliborz/Bielany, powiatu zachodniego	osoba prywatna	-	VI Ogólnopolska Piesza Pielgrzymka Rodzin z Warszawy do Gietrzwałdu
12.00-19.30	religijna	drogi powiatu Legionowskiego oraz dzielnicy Białołęka	osoba prywatna	-	XI Piesza Pielgrzymka Różańcowa Warszawa - Czerwińsk
17.00-3.00	rekreacyjna	Park Praski	Urząd Dzielnicy Praga Północ	500-700	impreza plenerowa "Noc Pragi" z cyklu Praskie Lato
18.00-22.00	inne	Plac Zamkowy, przejazd ulicami: Miodowa, Kapucyńska, Al. Solidarności, Plac Bankowy, Marszałkowska, Plac Konstytucji, Waryńskiego, Puławska, Al. Wilanowska, Marynarska, Sasanki, Hynka, Łopuszańska, Kleszczowa, Chrobrego, Globusowa, Dźwigowa, Powstańców Śląskich, Górczewska, Okopowa, Towarowa, Al. Jerozolimskie, Nowy Świat, Krakowskie Przedmieście - Plac Zamkowy	Stowarzyszenie Zielone Mazowsze	1500-2500	Warszawska Masa Krytyczna
19.00	inne	płyta główna placu Defilad	Teatr Studio im. Witkiewicza	80-900	wydarzenia artystyczne i społeczne w tym: wystawy zdjęć, warsztaty, koncerty, promocja książek, premiery płyt, zabawy, targi, konferencje
19.00-22.30	masowa artystyczno - rozrywkowa	Elekcyjna 17, Park Sowińskiego, Amfiteatr	Good Music Productions	1700	koncert Asaf Avidan

## ZAGROŻENIA ŚRODOWISKA

Wyniki pomiarów zanieczyszczeń powietrza za minioną dobę [w  $\mu\text{g}/\text{m}^3$ ] na automatycznych stacjach WIOŚ w Warszawie:

DATA												
26-06-2014		<	>	Kalendarz	Prezentuj dane							
Stacja	PM10		NO2		CO		O3		SO2-S1		SO2-S24	
	$\mu\text{g}/\text{m}^3$	% LV	$\mu\text{g}/\text{m}^3$	% LV	$\mu\text{g}/\text{m}^3$	% LV	$\mu\text{g}/\text{m}^3$	% LV	$\mu\text{g}/\text{m}^3$	% LV	$\mu\text{g}/\text{m}^3$	% LV
Belsk-IGPAN	31.3	61.99	21.2	10.57	146	1.46	67.4	55.94	9.3	2.65	1.6	1.28
Granica-KPN			3	1.5			57.8	47.97	4.1	1.17	3.4	2.71
Legionowo-Zegrzyńska			40.3	20.1			62.1	51.54	3.6	1.03	1.3	1.04
Piastów-Pułaskiego			54.6	27.23			56.1	46.56	11.1	3.17	2.5	1.99
Płock-Gimnazjum			22.9	11.42	126	1.26	58.3	48.39	136.2	38.86	28.7	22.87
Płock-Reja	11.6	22.97	20.6	10.27	417	4.17			20.8	5.93	2.4	1.91
Radom-Tochtermana	7.7	15.25	34.7	17.31	409	4.09	61	50.63	14.4	4.11	2.4	1.91
Siedlce-Konarskiego	13	25.75	31	15.46	417	4.17	61.5	51.04	4.4	1.26	2.8	2.23
Warszawa-Komunikacyjna	31.3	61.99	88.8	44.29	931	9.31						
Warszawa-Marszałkowska												
Warszawa-Podleśna							53.6	44.49				
Warszawa-Targówek	8.6	17.03	52.4	26.14	410	4.1	53.6	44.49	2.6	0.74	1.9	1.51
Warszawa-Ursynów	13.4	26.54	43	21.45			58.8	48.8	20.8	5.93	7.7	6.14
Żyrardów-Roosevelta	12.9	25.55	34.5	17.21					8.7	2.48	3.3	2.63

### LEGENDA:

Bardzo nisko
Nisko
Średnio
Wysoko
Bardzo wysoko
Próg alarmowy
Brak pomiaru

Powyższa tabela przedstawia następujące parametry dla poprzedniej doby wskazanej w tabeli:  
**O<sub>3</sub>** - maksymalna średnia 8-godzinna

**CO** - maksymalna średnia 8-godzinna

**NO<sub>2</sub>** - maksymalna średnia 1-godzinna

**SO<sub>2</sub>-S1** - maksymalna średnia 1-godzinna

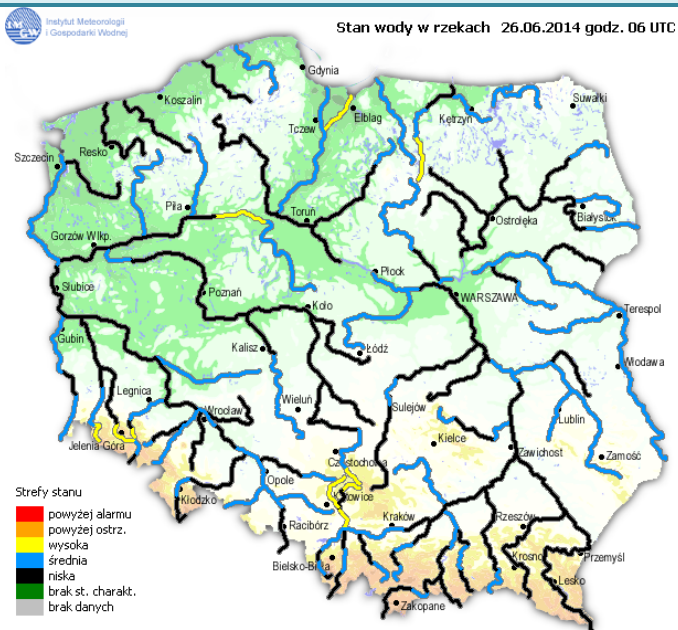
**SO<sub>2</sub>-S24** - średnia 24-godzinna

**PM10** - średnia 24-godzinna

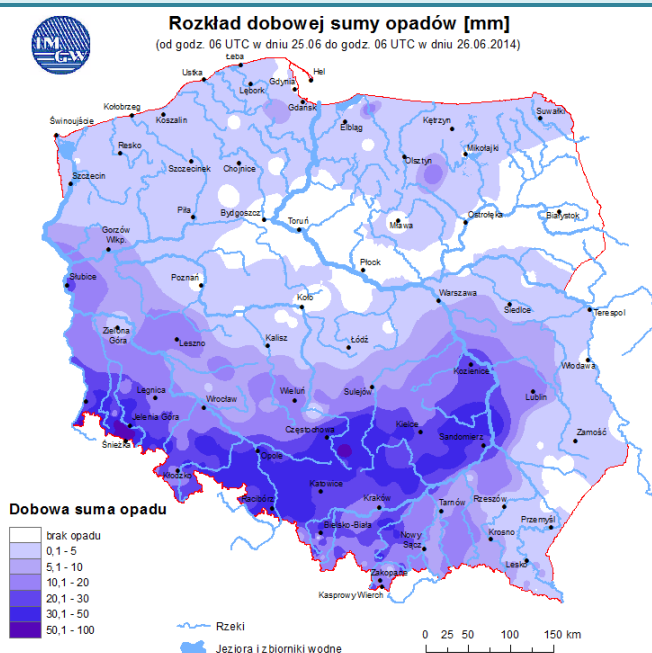
# INFORMACJE HYDROLOGICZNO – METEOROLOGICZNE

źródło: IMGW – PIB

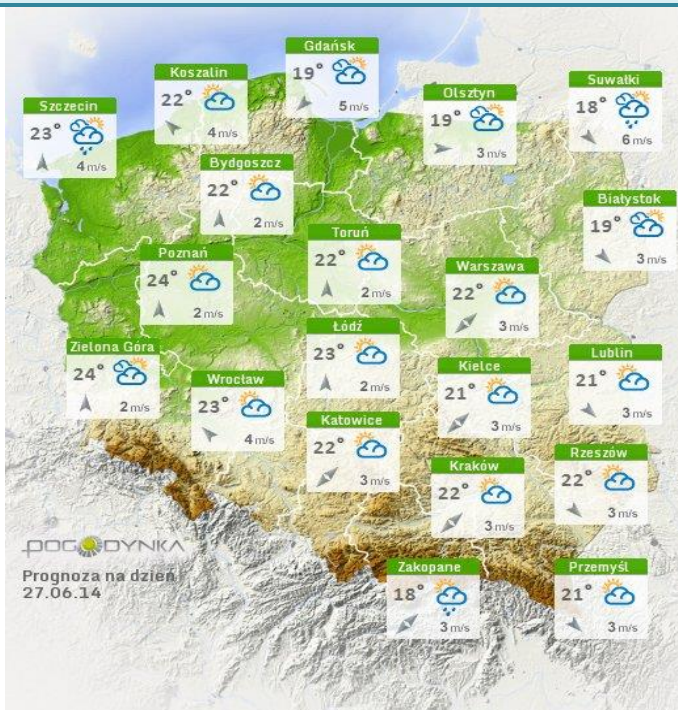
## Stan wody na głównych rzekach Polski



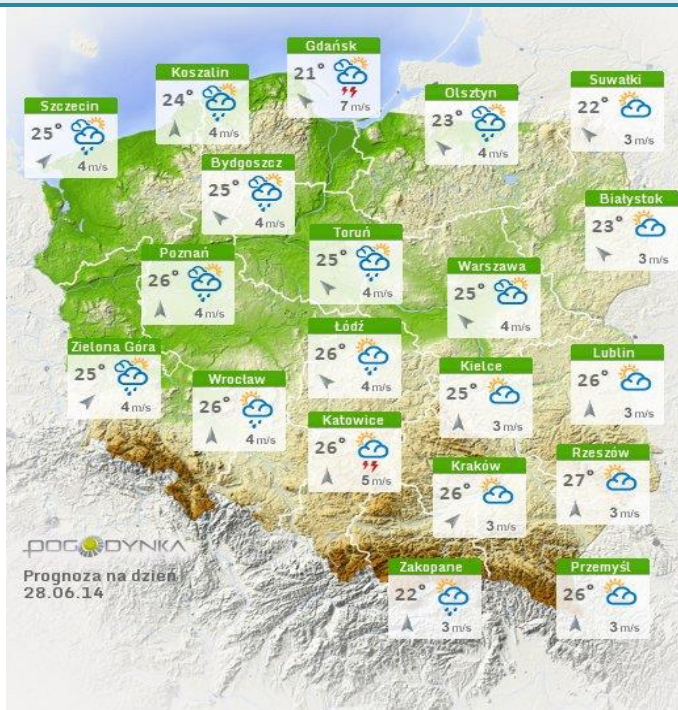
## Rozkład dobowej suma opadów



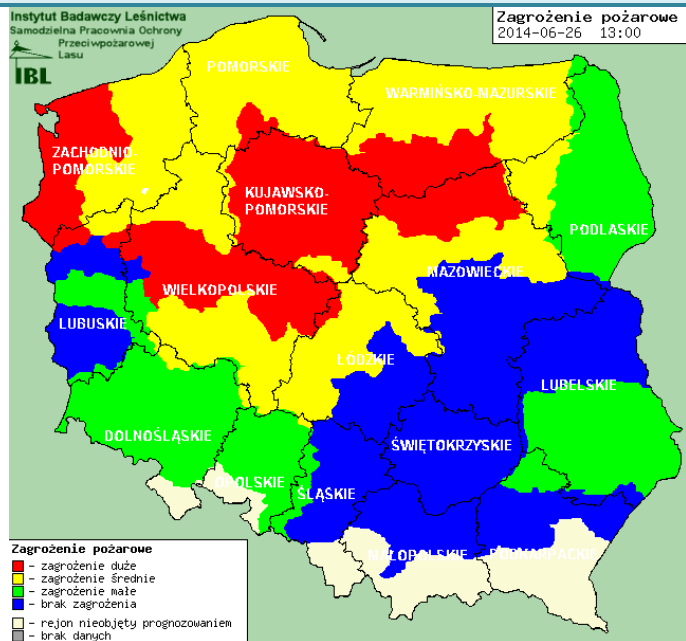
## Prognoza pogody dla Polski na dziś



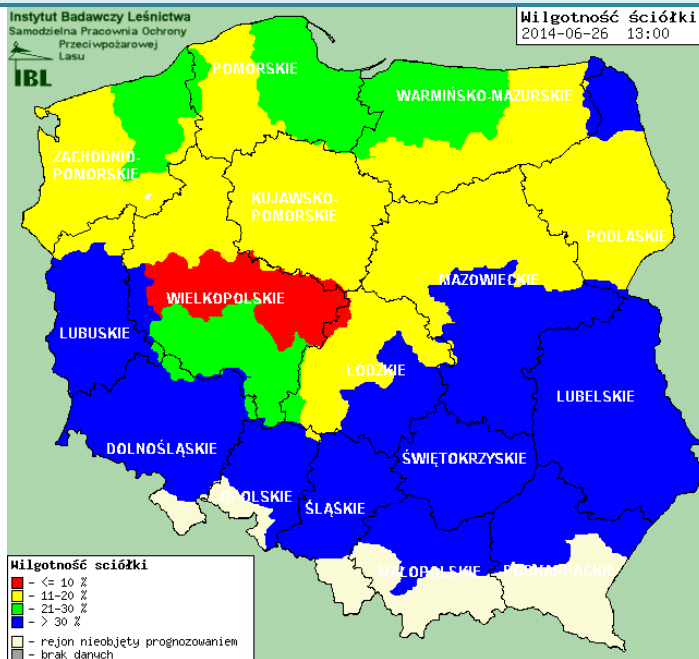
## Prognoza pogody dla Polski na jutro



## Zagrożenie pożarowe lasów



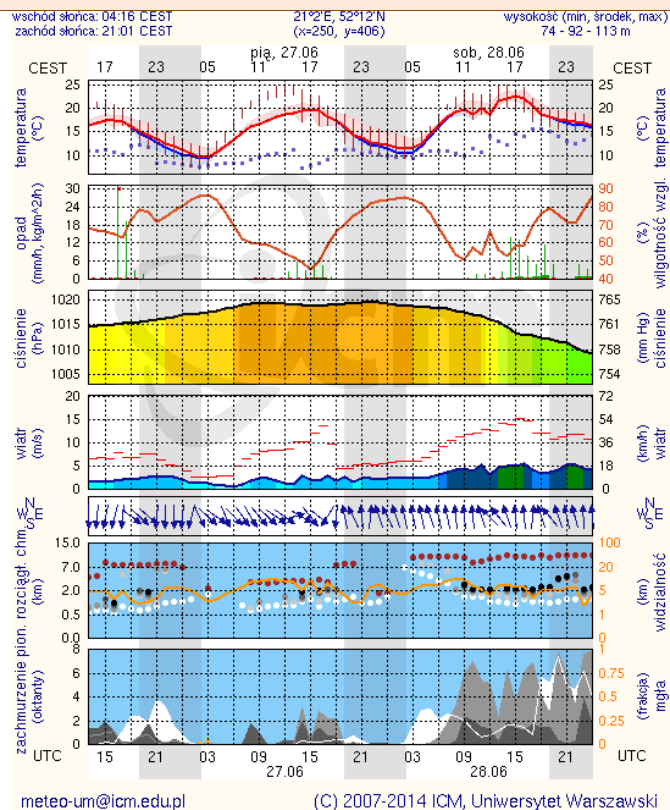
## Wilgotność ściółki



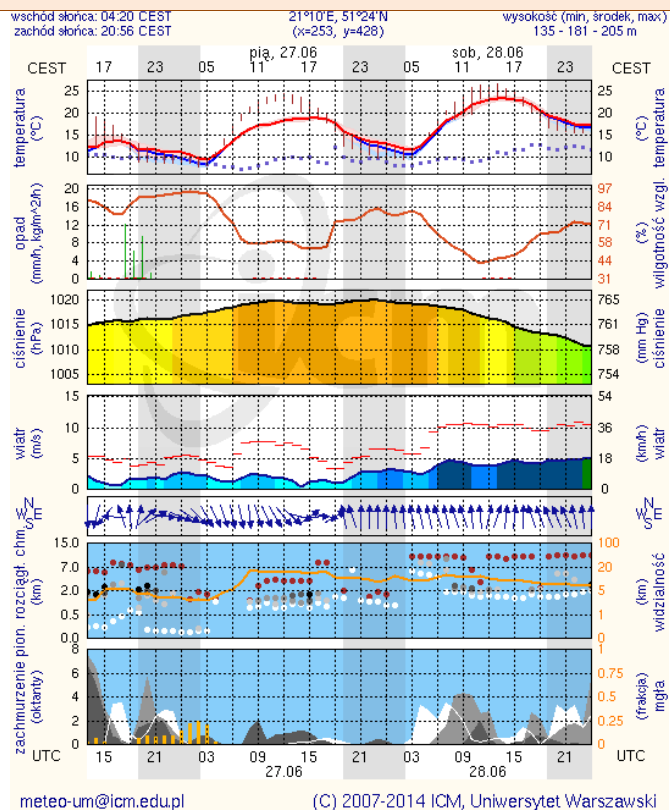
## METEOROGRAMY

### dla głównych miast województwa mazowieckiego:

#### Warszawa

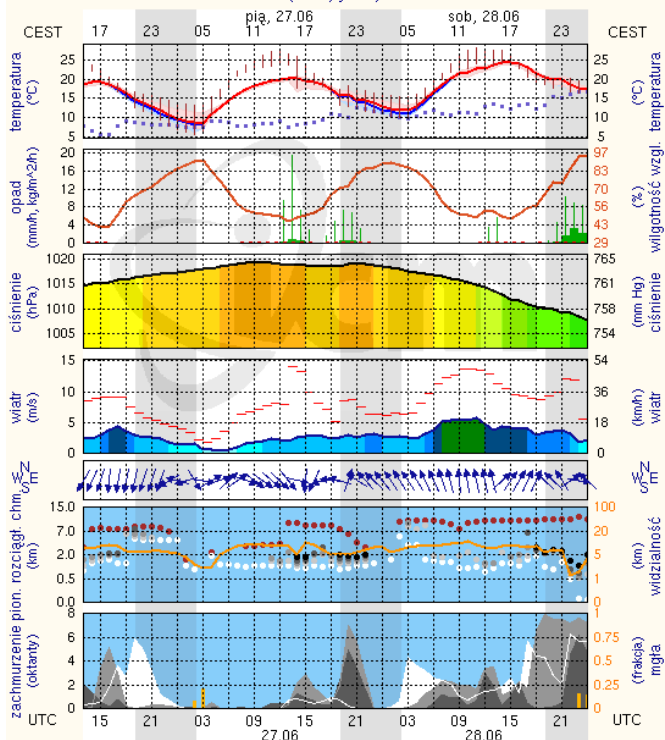


#### Radom



## Płock

wschód słońca: 04:19 CEST      19°41'E, 52°32'N      wysokość (min, środek, max):  
zachód słońca: 21:08 CEST      (x=227, y=397)      53 - 66 - 121 m

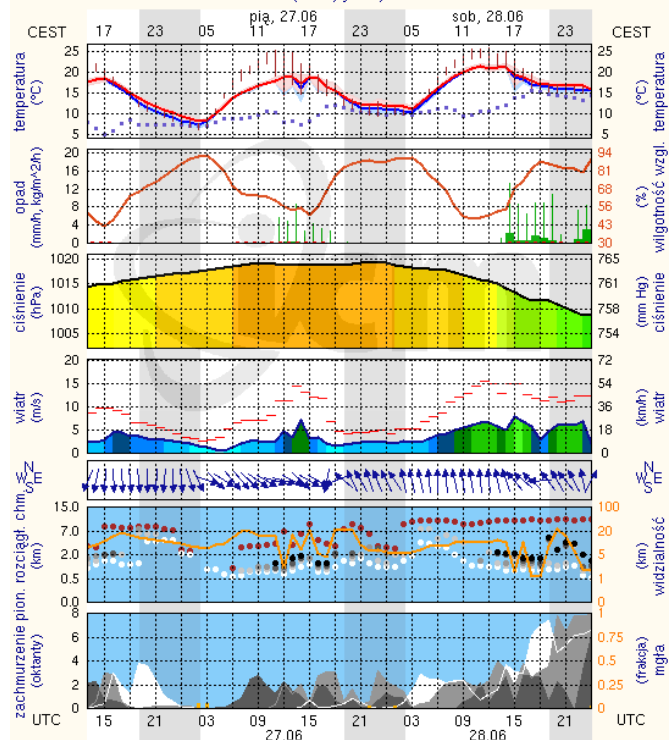


meteo-um@icm.edu.pl

(C) 2007-2014 ICM, Uniwersytet Warszawski

## Ciechanów

wschód słońca: 04:14 CEST      20°38'E, 52°51'N      wysokość (min, środek, max):  
zachód słońca: 21:06 CEST      (x=243, y=388)      99 - 120 - 141 m

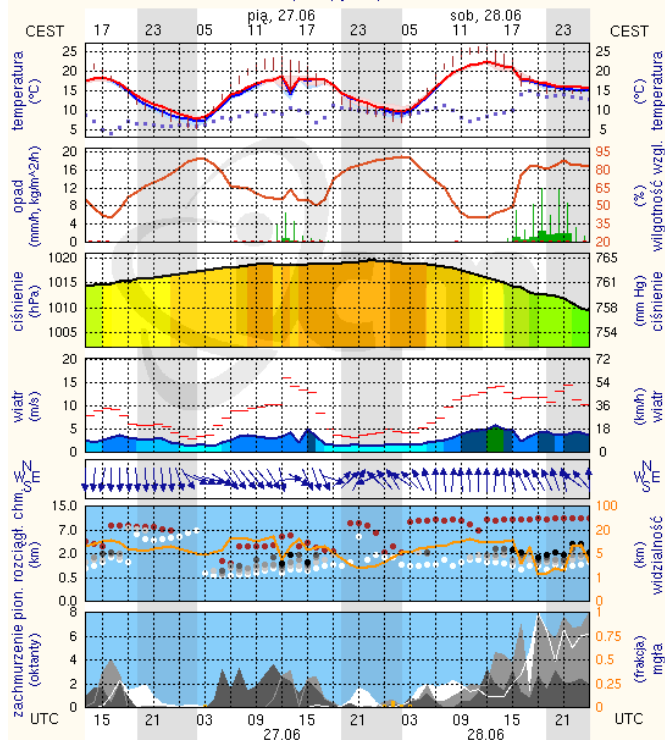


meteo-um@icm.edu.pl

(C) 2007-2014 ICM, Uniwersytet Warszawski

## Ostrołęka

wschód słońca: 04:09 CEST      21°33'E, 53°3'N      wysokość (min, środek, max):  
zachód słońca: 21:04 CEST      (x=258, y=382)      90 - 95 - 123 m

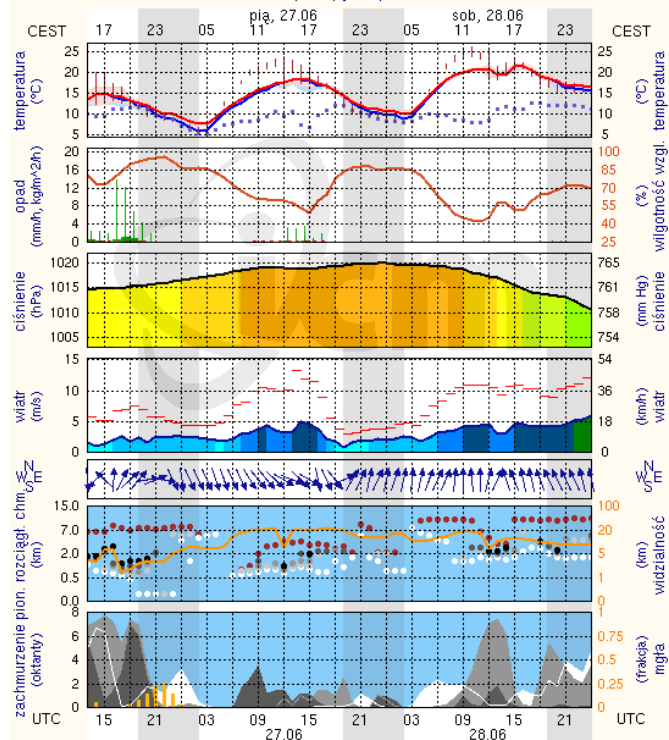


meteo-um@icm.edu.pl

(C) 2007-2014 ICM, Uniwersytet Warszawski

## Siedlce

wschód słońca: 04:11 CEST      22°16'E, 52°10'N      wysokość (min, środek, max):  
zachód słońca: 20:58 CEST      (x=271, y=408)      149 - 164 - 183 m



meteo-um@icm.edu.pl

(C) 2007-2014 ICM, Uniwersytet Warszawski