

BIULETYN INFORMACYJNY NR 174/2014
za okres od 25.06.2014 r. godz. 8.00 do 26.06.2014 r. do godz.8.00



czwartek, 26.06.2014 r.



Najważniejsze zdarzenia z minionej doby

1. **m. Marysin** (pow.miński) – DK2 - zderzenie sam. ciężarowego TIR oraz samochodu osobowego.
2. **Ostrzeżenie meteorologiczne** – intensywne opady deszczu – stopień 1
3. **m. Goławin** (pow. płoński). Wypadek samochodu osobowego.

ZESTAWIENIE DANYCH STATYSTYCZNYCH
za okres: 25.06.2014 r. – 26.06.2014 r.

	KOMENDA STOŁECZNA POLICJI		W analizowanym okresie	Od początku roku
	1) Odnotowano wypadków	Ogółem	8	1059
	2) Ofiary śmiertelne w wypadkach drogowych/ kolejowych/ lotniczych		2/0/0	50/9/0
	3) Osoby ranne w wypadkach drogowych/kolejowych/lotniczych		8/0/0	1153/1/0
	4) Utonięcia /wychłodzenia		0/0	15/7
	KOMENDA WOJEWÓDZKA POLICJI		W analizowanym okresie	Od początku roku
	1) Odnotowano wypadków	Ogółem	7	915
	2) Ofiary śmiertelne w wypadkach drogowych/ kolejowych/ lotniczych		1/0/0	93/0/0
	3) Osoby ranne w wypadkach drogowych/kolejowych/lotniczych		8/0/0	1200/0/0
	4) Utonięcia /wychłodzenia		0/0	15/6
	KOMENDA WOJEWÓDZKA PAŃSTWOWEJ STRAŻY POŻARNEJ		W analizowanym okresie	Od początku roku
	1) Liczba pożarów	ogółem	58	10125
	2) Ofiary śmiertelne w pożarach/zaczadzenia		0/0	36/3
	3) Osoby ranne w pożarach/zatrute CO		15/0	190/7

UTONIĘCIA		„POŻARY TRAW”	
w ciągu doby	ogółem w roku	w ciągu doby	Ogółem
0	30	14	101

**WYKAZ ZGROMADZEŃ PUBLICZNYCH, IMPREZ MASOWYCH
I INNYCH WYDARZEŃ w dniu 26.06.2014 r.**

Godziny imprezy	Rodzaj imprezy	Miejsce/Trasa	Organizator	Liczba	Uwagi
0.00-23.59	zgromadzenie	przed Sejmem RP ul. Wiejska	Stowarzyszenie "Nasz Dom Biesiekierz"	100	wyrażenie sprzeciwu w kwestii: lokalizacji elektrowni wiatrowych, lokalizacji elektrowni atomowej, wyprzedaży polskiej ziemi kapitałowi zagranicznemu, prywatyzacji lasów państwowych i ich sprzedaży, degradacji polskiej gospodarki w tym przemysłu górniczego, polityki zmierzającej do wyludnienia północno - zachodniego rejonu kraju
8.00-20.00	zgromadzenie	Plac na Rozdrożu przy pomniku Romana Dmowskiego	osoba prywatna	30	upamiętnienie rocznicy Traktatu Wersalskiego
9.00	obrad	Sejm RP	Marszałek Sejmu RP	-	70. posiedzenie Sejmu RP
13.00-15.00	dypłomatyczna	rezydencja Ambasadora Egiptu ul. Homera 17	Ambasada Egiptu	-	uroczystość z okazji Święta Narodowego Egiptu
17.00-20.00	zgromadzenie	Plac Zbawiciela, między Al. Wyzwolenia i Marszałkowską	osoba prywatna	150	protest przeciwko dominacji środowisk LGBT w życiu publicznym
17.00-20.00	inne	Plac Zbawiciela, pomiędzy ulicami Marszałkowską i Al. Wyzwolenia	osoba prywatna	100	promocja książki Leszka Szymowskiego i spotkanie z autorem
0.00-23.59	zgromadzenie	przed Sejmem RP ul. Wiejska	Stowarzyszenie "Nasz Dom Biesiekierz"	100	wyrażenie sprzeciwu w kwestii: lokalizacji elektrowni wiatrowych, lokalizacji elektrowni atomowej, wyprzedaży polskiej ziemi kapitałowi zagranicznemu, prywatyzacji lasów państwowych i ich sprzedaży, degradacji polskiej gospodarki w tym przemysłu górniczego, polityki zmierzającej do wyludnienia północno - zachodniego rejonu kraju

ZAGROŻENIA ŚRODOWISKA

Wyniki pomiarów zanieczyszczeń powietrza za minioną dobę [w $\mu\text{g}/\text{m}^3$] na automatycznych stacjach WIOŚ w Warszawie:

DATA	25-06-2014		<	>	Kalendarz	Prezentuj dane							
Stacja	PM10		NO2		CO		O3		SO2-S1		SO2-S24		
	$\mu\text{g}/\text{m}^3$	% LV	$\mu\text{g}/\text{m}^3$	% LV	$\mu\text{g}/\text{m}^3$	% LV	$\mu\text{g}/\text{m}^3$	% LV	$\mu\text{g}/\text{m}^3$	% LV	$\mu\text{g}/\text{m}^3$	% LV	
Belsk-IGPAN	30.6	60.61	24.6	12.27	101	1.01	73.6	61.08	15.9	4.54	5.5	4.38	
Granica-KPN			3.9	1.95			64.8	53.78	3.6	1.03	3.4	2.71	
Legionowo-Zegrzyńska			25.3	12.62			73.6	61.08	7.4	2.11	1.3	1.04	
Piastów-Pułaskiego			64.7	32.27			70.4	58.43	4	1.14	1.3	1.04	
Płock-Gimnazjum			21.1	10.52	169	1.69	58.9	48.88	1.6	0.46	0.6	0.48	
Płock-Reja	12.5	24.76	21.9	10.92	438	4.38			2.2	0.63	1.6	1.28	
Radom-Tochtermana	12.6	24.96	47.9	23.89	451	4.51	73	60.59	67.3	19.2	9.2	7.33	
Siedlce-Konarskiego	7.8	15.45	20.9	10.42	334	3.34	78.6	65.23	5.6	1.6	2.5	1.99	
Warszawa-Komunikacyjna	23.9	47.34	80.8	40.3	786	7.86							
Warszawa-Marszałkowska													
Warszawa-Podleśna							67.4	55.94					
Warszawa-Targówek	9	17.83	42.7	21.3	460	4.6	65.8	54.61	2.4	0.68	1.6	1.28	
Warszawa-Ursynów	8.8	17.43	59.1	29.48			69.7	57.85	16.2	4.62	5.8	4.62	
Żyrardów-Roosevelta	12.7	25.15	35.3	17.61					10.8	3.08	3.3	2.63	

LEGENDA:

Bardzo nisko
Nisko
Średnio
Wysoko
Bardzo wysoko
Próg alarmowy
Brak pomiaru

Powyższa tabela przedstawia następujące parametry dla poprzedniej doby wskazanej w tabeli:
O₃ - maksymalna średnia 8-godzinna

CO - maksymalna średnia 8-godzinna

NO₂ - maksymalna średnia 1-godzinna

SO₂-S1 - maksymalna średnia 1-godzinna

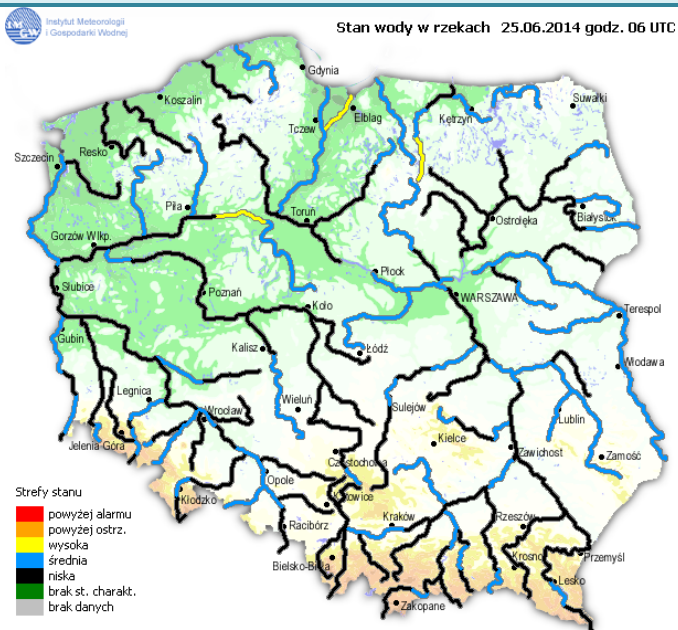
SO₂-S24 - średnia 24-godzinna

PM10 - średnia 24-godzinna

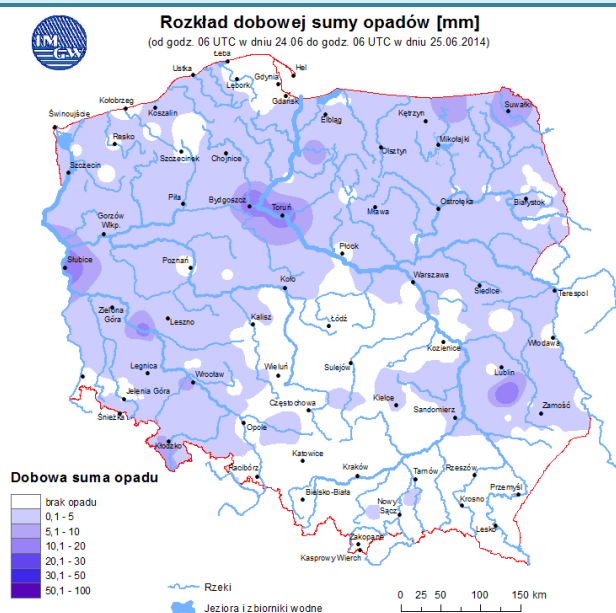
INFORMACJE HYDROLOGICZNO – METEOROLOGICZNE

źródło: IMGW – PIB

Stan wody na głównych rzekach Polski



Rozkład dobowej suma opadów



Prognoza pogody dla Polski na dziś

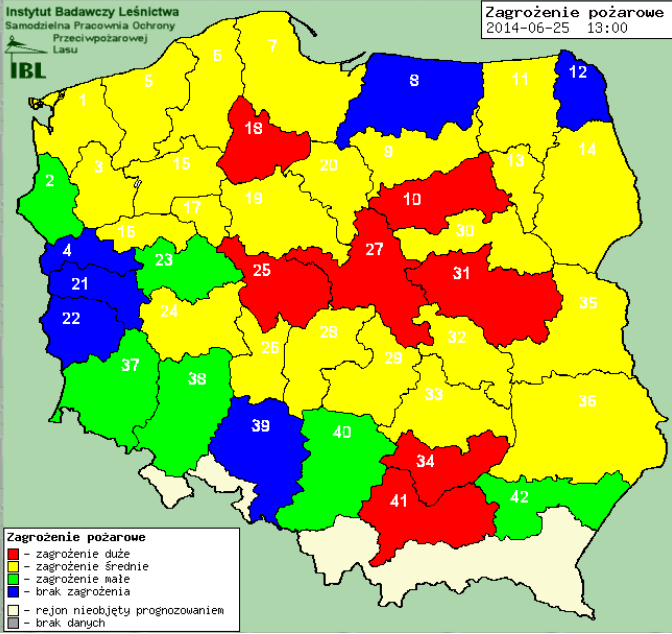


Prognoza pogody dla Polski na jutro



Zagrożenie pożarowe lasów

Ostrzeżenie meteorologiczne



OSTRZEŻENIE Nr 42

Zjawisko: Intensywne opady deszczu
Stopień zagrożenia: 1



Biuro: Biuro Prognoz Meteorologicznych i Komercyjnych

Obszar: Województwo mazowieckie - subregion południowy

Ważność: od 2014-06-26 00:00:00 do 2014-06-26 15:00:00

Przebieg: Prognozuje się wystąpienie opadów deszczu, okresami o natężeniu umiarkowanym. Prognozowana wysokość opadów od 15 mm do 25 mm, lokalnie do 35 mm.

Prawdopodobieństwo: 80%

Uwagi: Brak.

Czas wydania: 2014-06-25 14:09:00

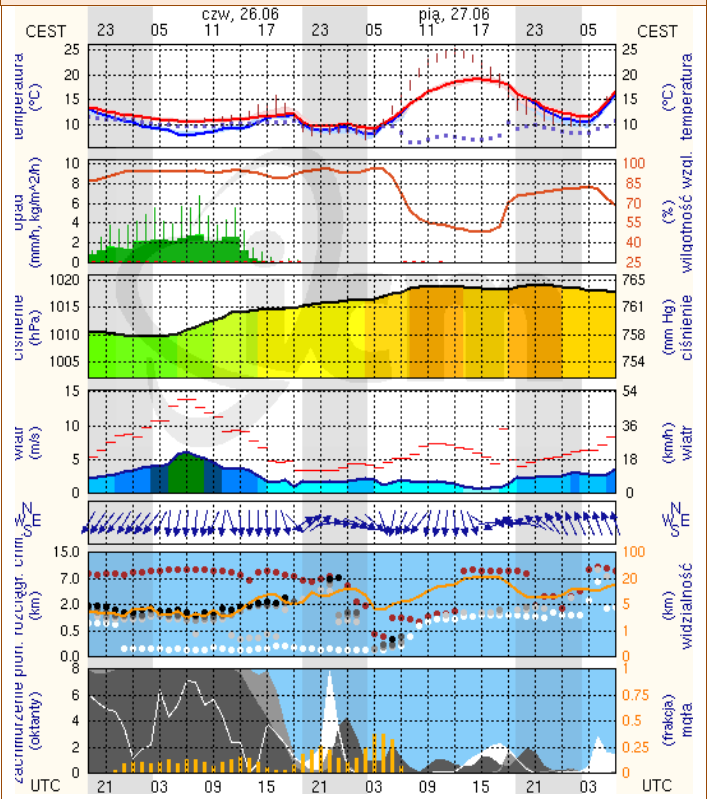
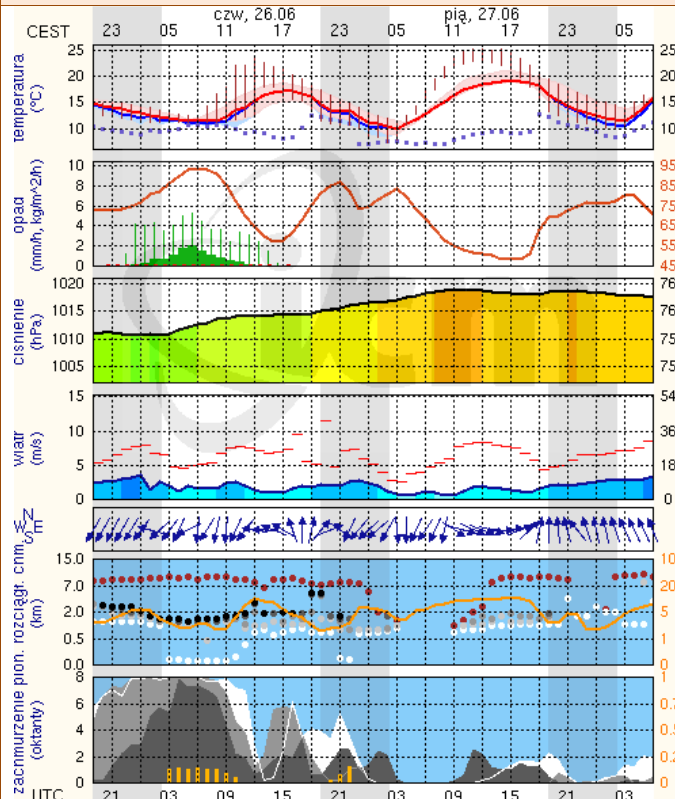
Synoptyk: Katarzyna Bednarek

METEOROGRAMY

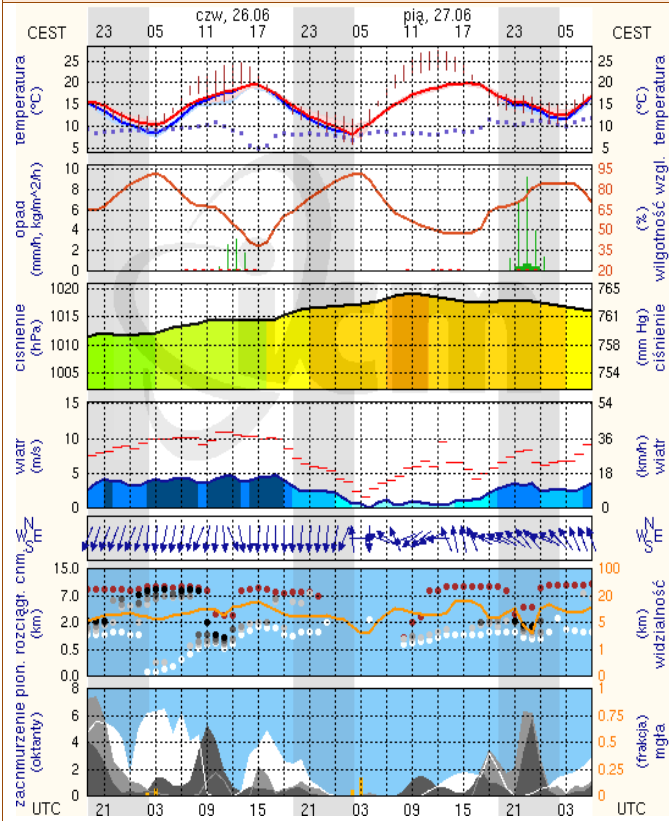
dla głównych miast województwa mazowieckiego:

Warszawa

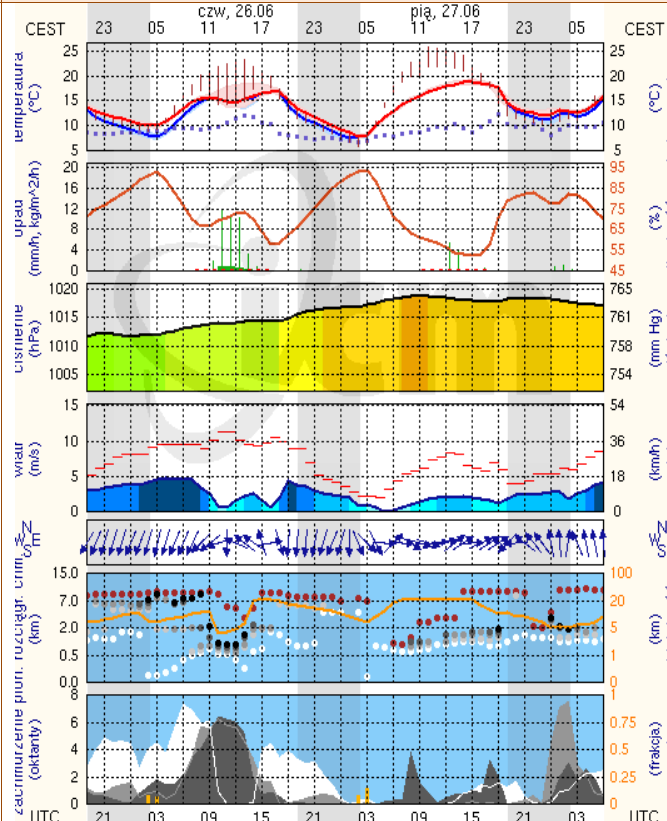
Radom



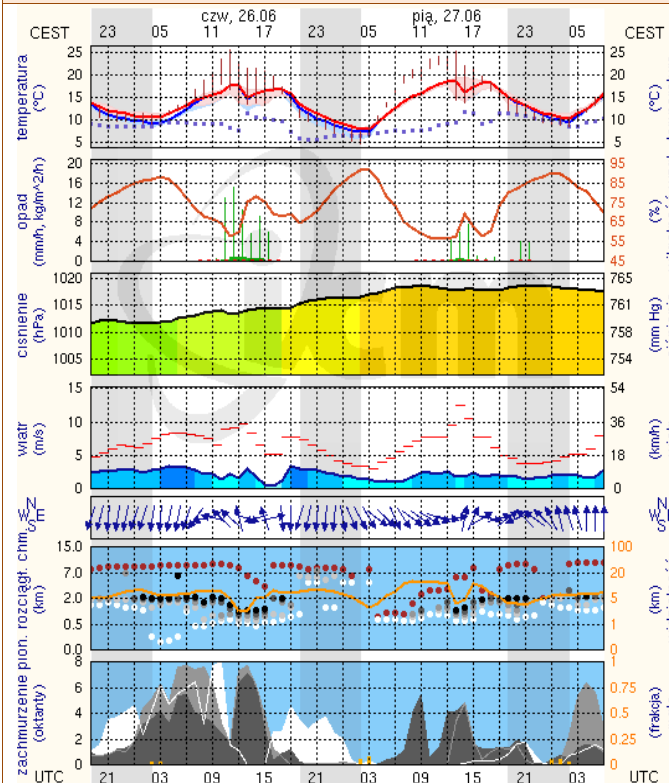
Płock



Ciechanów



Ostrołęka



Siedlce

