

BIULETYN INFORMACYJNY NR 173/2014
za okres od 23.06.2014 r. godz. 8.00 do 24.06.2014 r. do godz.8.00



wtorek, 24.06.2014 r.



Najważniejsze zdarzenia z minionej doby

1. Marki (pow. wołomiński) – zderzenie się autobusu z samochodem ciężarowym.
2. Ujrzanów (pow. siedlecki) – zderzenie radiowozu z samochodem dostawczym. (ranni policjanci)
3. Wojnowka (powiat mławski) – wypadek drogowy, 1 ofiara śmiertelna.

ZESTAWIENIE DANYCH STATYSTYCZNYCH
za okres: 23.06.2014 r. – 24.06.2014 r.

	KOMENDA STOŁECZNA POLICJI		W analizowanym okresie	Od początku roku
		Ogółem		
	1) Odnotowano wypadków	Ogółem	4	1036
	2) Ofiary śmiertelne w wypadkach drogowych/ kolejowych/ lotniczych		0/0/0	48/9/0
	3) Osoby ranne w wypadkach drogowych/kolejowych/lotniczych		4/0/0	1130/1/0
	4) Utonięcia /wchłódenia		0/0	15/7
	KOMENDA WOJEWÓDZKA POLICJI		W analizowanym okresie	Od początku roku
		Ogółem		
	1) Odnotowano wypadków	Ogółem	6	896
	2) Ofiary śmiertelne w wypadkach drogowych/ kolejowych/ lotniczych		1/0/0	92/0/0
	3) Osoby ranne w wypadkach drogowych/kolejowych/lotniczych		6/0/0	1178/0/0
	4) Utonięcia /wchłódenia		0/0	15/6
	KOMENDA WOJEWÓDZKA PAŃSTWOWEJ STRAŻY POŻARNEJ		W analizowanym okresie	Od początku roku
		ogółem		
	1) Liczba pożarów	ogółem	60	10013
	2) Ofiary śmiertelne w pożarach/zaczadzenia		0/0	36/3
	3) Osoby ranne w pożarach/zatrute CO		0/0	175/7

UTONIĘCIA		„POŻARY TRAW”	
w ciągu doby	ogółem w roku	w ciągu doby	Ogółem
0	30	0	87

WYKAZ ZGROMADZEŃ PUBLICZNYCH, IMPREZ MASOWYCH I INNYCH WYDARZEŃ w dniu 24.06.2014 r.

Godziny imprezy	Rodzaj imprezy	Miejsce/Trasa	Organizator	Liczba	Uwagi
całodobowo	zgromadzenie	przed Sejmem RP ul. Wiejska	Stowarzyszenie "Nasz Dom Biesiekierz"	100	wyrażenie sprzeciwu w kwestii: lokalizacji elektrowni wiatrowych, lokalizacji elektrowni atomowej, wyprzedaży polskiej ziemi kapitałowi zagranicznemu, prywatyzacji lasów państwowych i ich sprzedaży, degradacji polskiej gospodarki w tym przemysłu górniczego, polityki zmierzającej do wyludnienia północno - zachodniego rejonu kraju
00.00-12.00	zgromadzenie	ul. Wiejska na terenie przyległym do ambasady Kanady	Spółeczna Inicjatywa Obywatelska I Ruch Oporu	500	wyrażenie niezadowolonia społecznego
16.00-19.00	zgromadzenie	Al.Ujazdowskie 1/3	Studenci dla Rzeczypospolitej	100	wyrażenie niezadowolonia
17.00-18.00	zgromadzenie	ul. Arkuszowa róg Wólczyńskiej	Stowarzyszenie Czyste Radio	ok.50	wyrażenie niezadowolonia

ZAGROŻENIA ŚRODOWISKA

Wyniki pomiarów zanieczyszczeń powietrza za minioną dobę [w $\mu\text{g}/\text{m}^3$] na automatycznych stacjach WIOŚ w Warszawie:

DATA		23-06-2014		< > Kalendarz		Prezentuj dane							
Stacja	PM10		NO2		CO		O3		SO2-S1		SO2-S24		
	$\mu\text{g}/\text{m}^3$	% LV	$\mu\text{g}/\text{m}^3$	% LV	$\mu\text{g}/\text{m}^3$	% LV	$\mu\text{g}/\text{m}^3$	% LV	$\mu\text{g}/\text{m}^3$	% LV	$\mu\text{g}/\text{m}^3$	% LV	
Belsk-IGPAN	31.6	62.59	10	4.99	109	1.09	76.3	63.32	0.9	0.26	0.8	0.64	
Granica-KPN			5.4	2.69			72.4	60.09	4.2	1.2	3.5	2.79	
Legionowo-Zegrzyńska			14.8	7.38			78.7	65.32	5.4	1.54	1.3	1.04	
Piastów-Pułaskiego			23.6	11.77			76.7	63.66	1.3	0.37	0.6	0.48	
Płock-Gimnazjum			9.4	4.69			62.8	52.12	5.7	1.63	2.5	1.99	
Płock-Reja	10.4	20.6	10	4.99	400	4			2.5	0.71	1.4	1.12	
Radom-Tochtermana	13.6	26.94	32.2	16.06	333	3.33	83.9	69.63	2.6	0.74	1.1	0.88	
Siedlce-Konarskiego	11.4	22.58	16.3	8.13	301	3.01	83.1	68.97	3.9	1.11	2.6	2.07	
Warszawa-Komunikacyjna	20.9	41.39	49.4	24.64	423	4.23							
Warszawa-Marszałkowska			29.6	14.76	230	2.3							
Warszawa-Podleśna													
Warszawa-Targówek	10.2	20.2	29.5	14.71	287	2.87	65.6	54.44	33.8	9.64	8.5	6.77	
Warszawa-Ursynów	11.7	23.17	26.5	13.22			76.7	63.66	5.3	1.51	4.1	3.27	
Żyrardów-Roosevelta	12.8	25.35	15.5	7.73					3.4	0.97	2.5	1.99	

LEGENDA:

Bardzo nisko
Nisko
Średnio
Wysoko
Bardzo wysoko
Próg alarmowy
Brak pomiaru

Powyższa tabela przedstawia następujące parametry dla poprzedniej doby wskazanej w tabeli:

O₃ - maksymalna średnia 8-godzinna

CO - maksymalna średnia 8-godzinna

NO₂ - maksymalna średnia 1-godzinna

SO₂-S1 - maksymalna średnia 1-godzinna

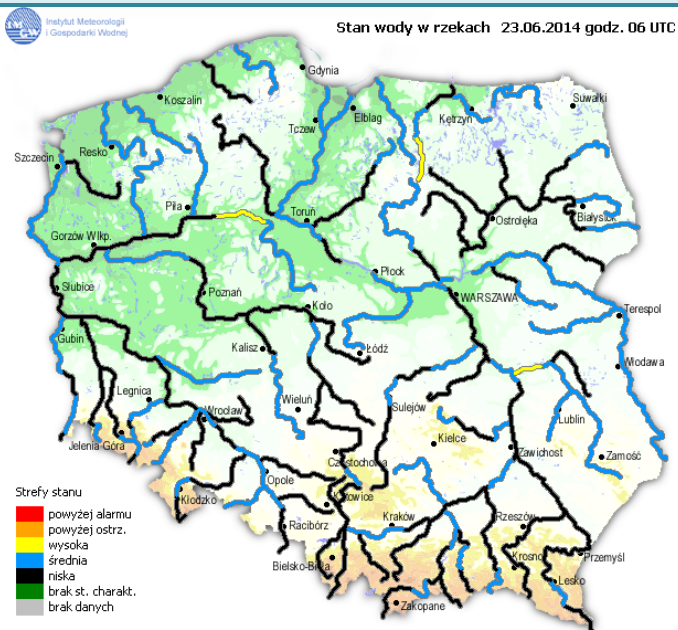
SO₂-S24 - średnia 24-godzinna

PM10 - średnia 24-godzinna

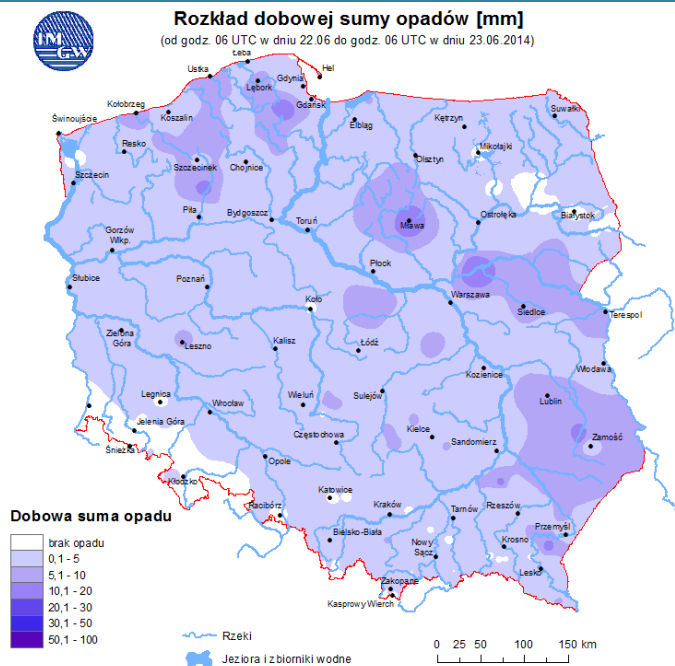
INFORMACJE HYDROLOGICZNO – METEOROLOGICZNE

źródło : IMGW - PIB

Stan wody na głównych rzekach Polski



Rozkład dobowej suma opadów

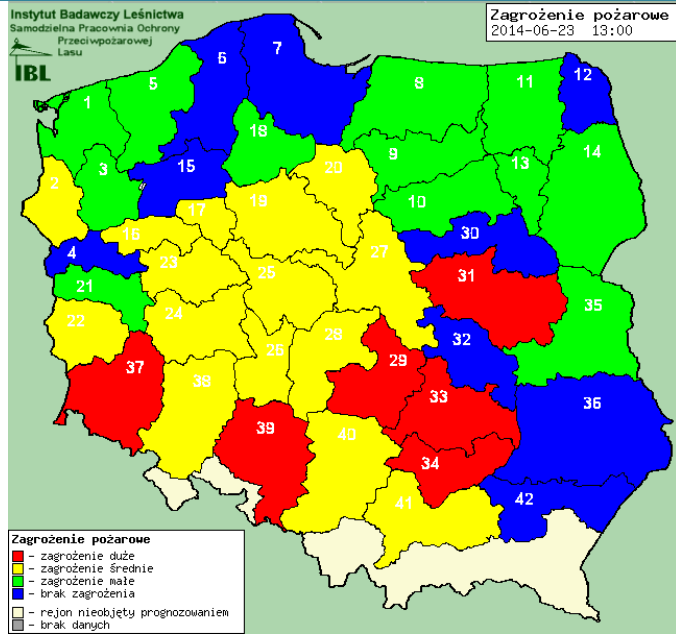


Prognoza pogody dla Polski na dziś.

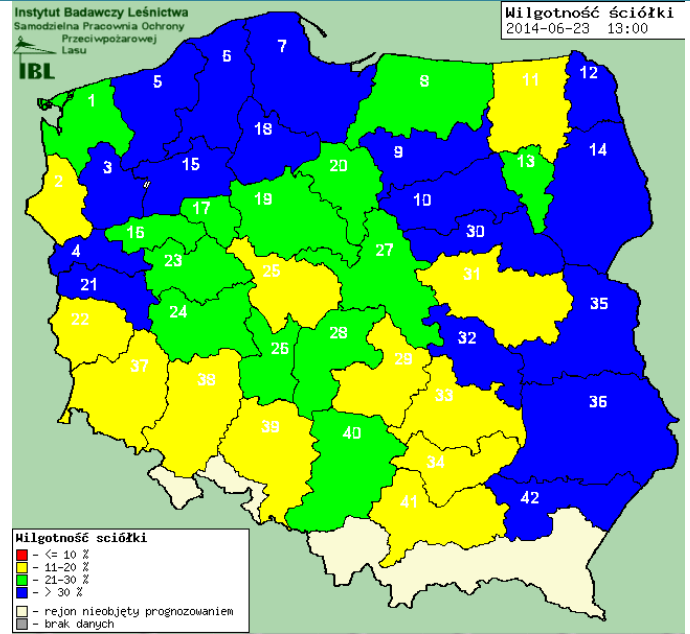
Prognoza pogody dla Polski na jutro.



Zagrożenie pożarowe lasów



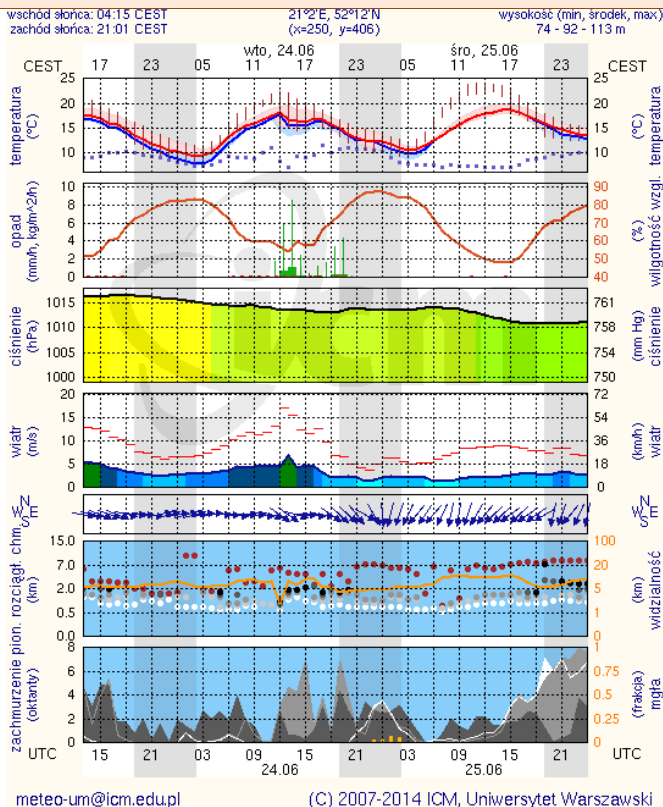
Wilgotność ściółki



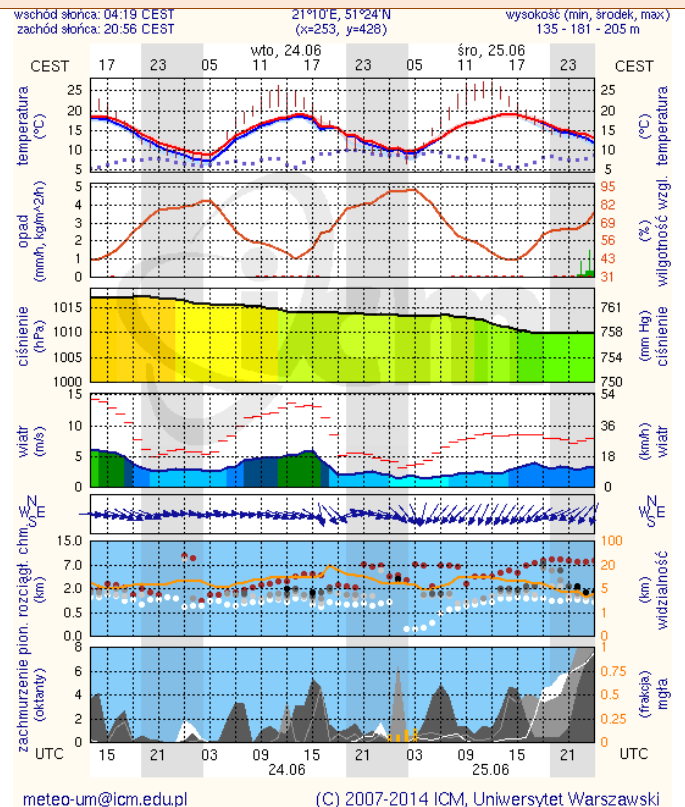
METEOROGRAMY

dla głównych miast województwa mazowieckiego:

Warszawa



Radom



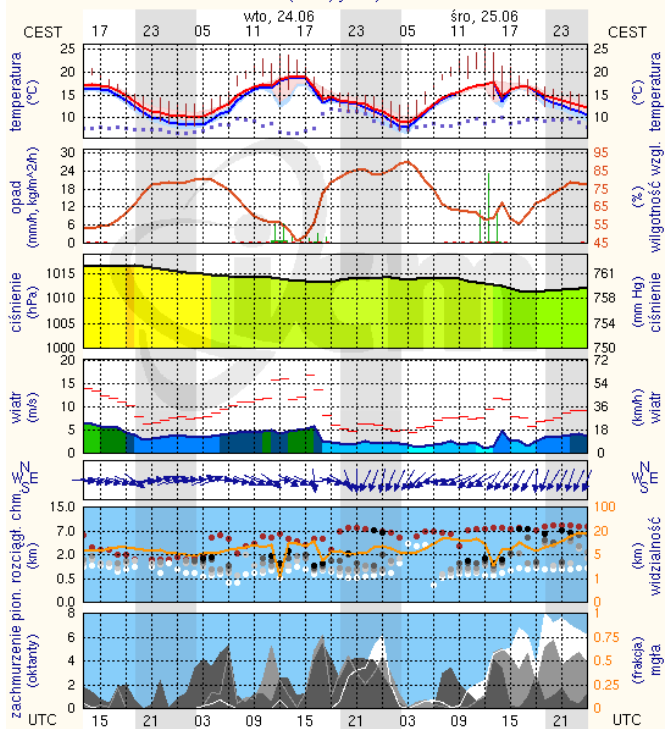
WOJEWÓDZKIE CENTRUM ZARZĄDZANIA KRYZYSOWEGO

Plac Bankowy 3/5, 00-950 Warszawa, tel.: (22) 595-13-00; 595-13-01; 987; fax.: (22) 620-19-40; 695-63-53;

www.mazowieckie.pl

Płock

wschód słońca: 04:18 CEST 19°41'E, 52°32'N wysokość (min, środek, max):
zachód słońca: 21:08 CEST (x=227, y=397) 53 - 66 - 121 m

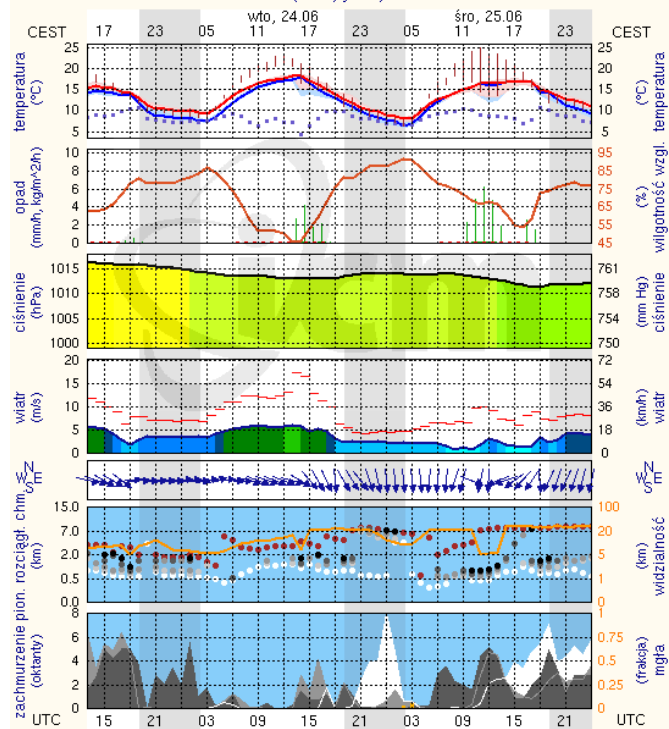


meteo-um@icm.edu.pl

(C) 2007-2014 ICM, Uniwersytet Warszawski

Ciechanów

wschód słońca: 04:12 CEST 20°38'E, 52°51'N wysokość (min, środek, max):
zachód słońca: 21:06 CEST (x=243, y=388) 99 - 120 - 141 m

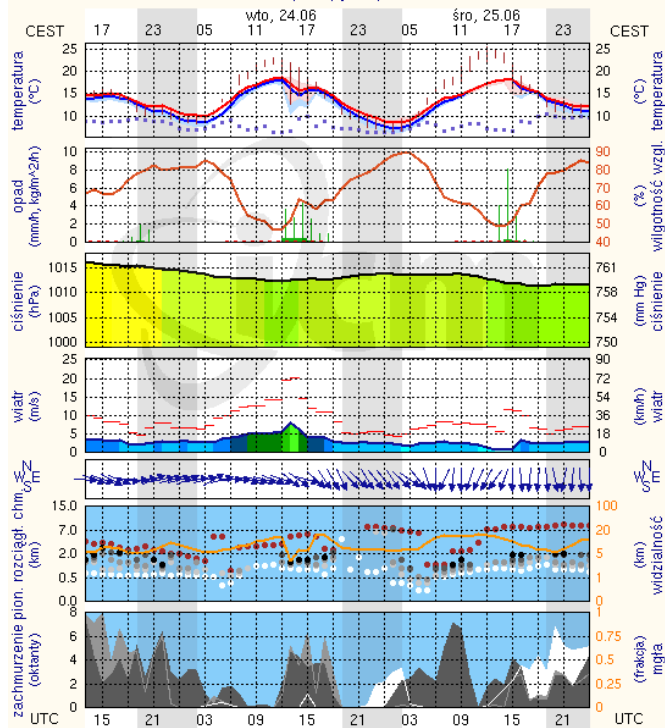


meteo-um@icm.edu.pl

(C) 2007-2014 ICM, Uniwersytet Warszawski

Ostrołęka

wschód słońca: 04:07 CEST 21°33'E, 53°3'N wysokość (min, środek, max):
zachód słońca: 21:04 CEST (x=258, y=382) 90 - 95 - 123 m

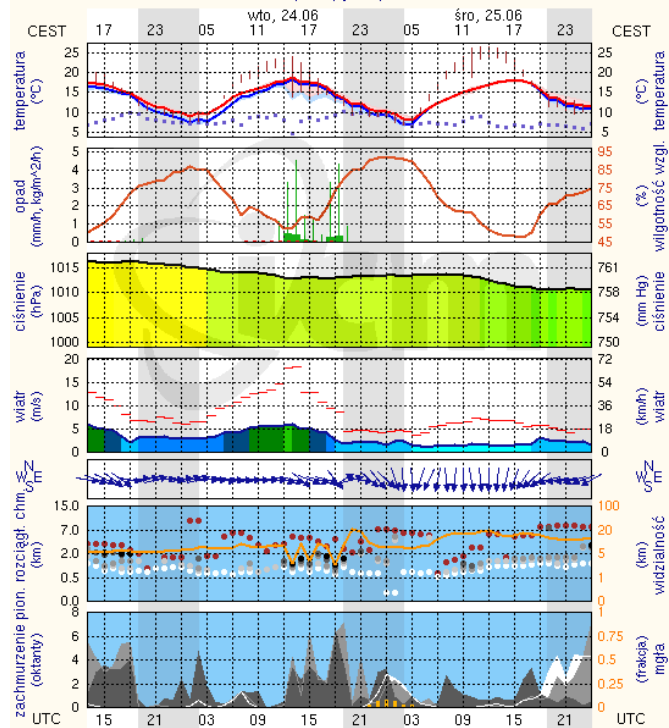


meteo-um@icm.edu.pl

(C) 2007-2014 ICM, Uniwersytet Warszawski

Siedlce

wschód słońca: 04:10 CEST 22°16'E, 52°10'N wysokość (min, środek, max):
zachód słońca: 20:56 CEST (x=271, y=408) 149 - 164 - 183 m



meteo-um@icm.edu.pl

(C) 2007-2014 ICM, Uniwersytet Warszawski