

BIULETYN INFORMACYJNY NR 173/2014
za okres od 22.06.2014 r. godz. 8.00 do 23.06.2014 r. do godz.8.00




poniedziałek, 23.06.2014 r.



Najważniejsze zdarzenia z minionej doby

1. Kuklin (powiat mławski) – wypadek z udziałem motocyklisty, jedna ofiara śmiertelna.

ZESTAWIENIE DANYCH STATYSTYCZNYCH
za okres: 22.06.2014 r. – 23.06.2014 r.

|  | KOMENDA STOŁECZNA POLICJI | | W analizowanym okresie | Od początku roku |
|---|---|--------|------------------------|------------------|
| | 1) Odnotowano wypadków | Ogółem | 5 | 1032 |
| 2) Ofiary śmiertelne w wypadkach drogowych/ kolejowych/ lotniczych | | 0/0/0 | 48/9/0 | |
| 3) Osoby ranne w wypadkach drogowych/kolejowych/lotniczych | | 7/0/0 | 1126/1/0 | |
| 4) Utonięcia /wychłodzenia | | 0/0 | 15/7 | |
|  | KOMENDA WOJEWÓDZKA POLICJI | | W analizowanym okresie | Od początku roku |
| | 1) Odnotowano wypadków | Ogółem | 9 | 890 |
| 2) Ofiary śmiertelne w wypadkach drogowych/ kolejowych/ lotniczych | | 1/0/0 | 91/0/0 | |
| 3) Osoby ranne w wypadkach drogowych/kolejowych/lotniczych | | 15/0/0 | 1172/0/0 | |
| 4) Utonięcia /wychłodzenia | | 0/0 | 15/6 | |
|  | KOMENDA WOJEWÓDZKA PAŃSTWOWEJ STRAŻY POŻARNEJ | | W analizowanym okresie | Od początku roku |
| | 1) Liczba pożarów | ogółem | 22 | 9931 |
| 2) Ofiary śmiertelne w pożarach/zaczadzenia | | 0/0 | 36/3 | |
| 3) Osoby ranne w pożarach/zatrute CO | | 0/0 | 175/7 | |

| UTONIĘCIA | | „POŻARY TRAW” | |
|--------------|---------------|---------------|--------|
| w ciągu doby | ogółem w roku | w ciągu doby | Ogółem |
| 0 | 30 | 0 | 87 |

WYKAZ ZGROMADZEŃ PUBLICZNYCH, IMPREZ MASOWYCH I INNYCH WYDARZEŃ w dniu 23.06.2014 r.

| Godziny imprezy | Rodzaj imprezy | Miejsce/Trasa | Organizator | Liczba | Uwagi |
|-------------------------|---------------------------|--|--|-------------|---|
| całodobowo | zgromadzenie | przed Sejmem RP ul. Wiejska | Stowarzyszenie "Nasz Dom Biesiekierz" | 100 | wyrażenie sprzeciwu w kwestii: lokalizacji elektrowni wiatrowych, lokalizacji elektrowni atomowej, wyprzedży polskiej ziemi kapitałowi zagranicznemu, prywatyzacji lasów państwowych i ich sprzedaży, degradacji polskiej gospodarki w tym przemysłu górniczego, polityki zmierzającej do wyludnienia północno - zachodniego rejonu kraju |
| 8.00-14.00 | inne | budynek PGE ul. Mysia 2 | PGE Polska Grupa Energetyczna S.A. | - | "Międzynarodowa Konferencja Organizacji Eurocoal" dotycząca wydobycia i wytwarzania energii z węgla |
| 10.40- 13.00 | zgromadze- nie | przed gmachem Ministerstwa Infrastruktury i Rozwoju ul. Wspólna 2/4 | Sekcja Krajowa Kolejarzy NSZZ "Solidarność" | 2000 | wyrażenie protestu przeciwko polityce Rządu RP i zarządów spółek kolejowych zmierzającej do likwidacji zakładów pracy i centralizacji zarządzania w spółkach kolejowych, planowane jest złożenie petycji |
| 11.00-15.00 | okolicznościowa | Plac Bankowy, przemarsz Senatorską, Wierzbową do Ogrodu Saskiego | Fundacja Marsz Zebry | 200 | Przemarsz dzieci popierający inicjatywę wprowadzenia wychowania komunikacyjnego do szkół oraz przypomnienia o zapewnieniu bezpieczeństwa dzieci podczas wakacji |

ZAGROŻENIA ŚRODOWISKA

Wyniki pomiarów zanieczyszczeń powietrza za minioną dobę [w $\mu\text{g}/\text{m}^3$] na automatycznych stacjach WIOŚ w Warszawie:

| Stacja | PM10 | | NO2 | | CO | | O3 | | SO2-S1 | | SO2-S24 | |
|------------------------|--------------------------|-------|--------------------------|-------|--------------------------|------|--------------------------|-------|--------------------------|------|--------------------------|------|
| | $\mu\text{g}/\text{m}^3$ | % LV | $\mu\text{g}/\text{m}^3$ | % LV | $\mu\text{g}/\text{m}^3$ | % LV | $\mu\text{g}/\text{m}^3$ | % LV | $\mu\text{g}/\text{m}^3$ | % LV | $\mu\text{g}/\text{m}^3$ | % LV |
| Belsk-IGPAN | 29.4 | 58.23 | 6.8 | 3.39 | 95 | 0.95 | 52.4 | 43.49 | 1.2 | 0.34 | 0.8 | 0.64 |
| Granica-KPN | | | 2.8 | 1.4 | | | 54.1 | 44.9 | 3.6 | 1.03 | 3.3 | 2.63 |
| Legionowo-Zegrzyńska | | | 15.7 | 7.83 | | | 62 | 51.46 | 7.4 | 2.11 | 1.4 | 1.12 |
| Piastów-Pułaskiego | | | 16.9 | 8.43 | | | 57.8 | 47.97 | 1.1 | 0.31 | 0.6 | 0.48 |
| Płock-Gimnazjum | | | 12.9 | 6.43 | 144 | 1.44 | 52.3 | 43.41 | 2.4 | 0.68 | 1.8 | 1.43 |
| Płock-Reja | 5.9 | 11.69 | 12.8 | 6.38 | 396 | 3.96 | | | 1.8 | 0.51 | 1.3 | 1.04 |
| Radom-Tochtermana | 7.2 | 14.26 | 16.9 | 8.43 | 332 | 3.32 | 64.2 | 53.28 | 1.3 | 0.37 | 0.9 | 0.72 |
| Siedlce-Konarskiego | 7.2 | 14.26 | 21 | 10.47 | 291 | 2.91 | 60.1 | 49.88 | 2.4 | 0.68 | 2.1 | 1.67 |
| Warszawa-Komunikacyjna | 13.6 | 26.94 | 52.8 | 26.34 | 400 | 4 | | | | | | |
| Warszawa-Marszałkowska | | | 34.7 | 17.31 | 232 | 2.32 | | | | | | |
| Warszawa-Podleśna | | | | | | | | | | | | |
| Warszawa-Targówek | 5.7 | 11.29 | 23.2 | 11.57 | 269 | 2.69 | 47.2 | 39.17 | 27.3 | 7.79 | 7 | 5.58 |
| Warszawa-Ursynów | 7 | 13.86 | 16.8 | 8.38 | | | 58.2 | 48.3 | 4.9 | 1.4 | 3.8 | 3.03 |
| Żyrardów-Roosevelta | 6.9 | 13.67 | 12.5 | 6.23 | | | | | 2.9 | 0.83 | 2.3 | 1.83 |

LEGENDA:

| |
|---------------|
| Bardzo nisko |
| Nisko |
| Średnio |
| Wysoko |
| Bardzo wysoko |
| Próg alarmowy |
| Brak pomiaru |

Powyższa tabela przedstawia następujące parametry dla poprzedniej doby wskazanej w tabeli:

O₃ - maksymalna średnia 8-godzinna

CO - maksymalna średnia 8-godzinna

NO₂ - maksymalna średnia 1-godzinna

SO₂-S1 - maksymalna średnia 1-godzinna

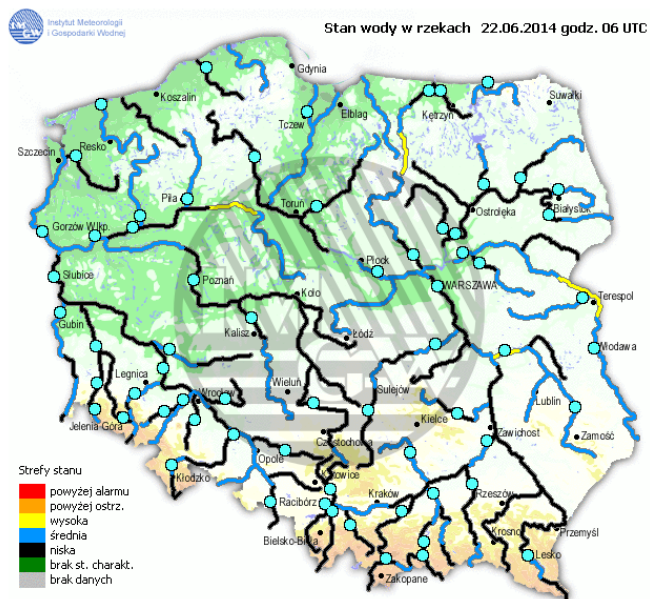
SO₂-S24 - średnia 24-godzinna

PM10 - średnia 24-godzinna

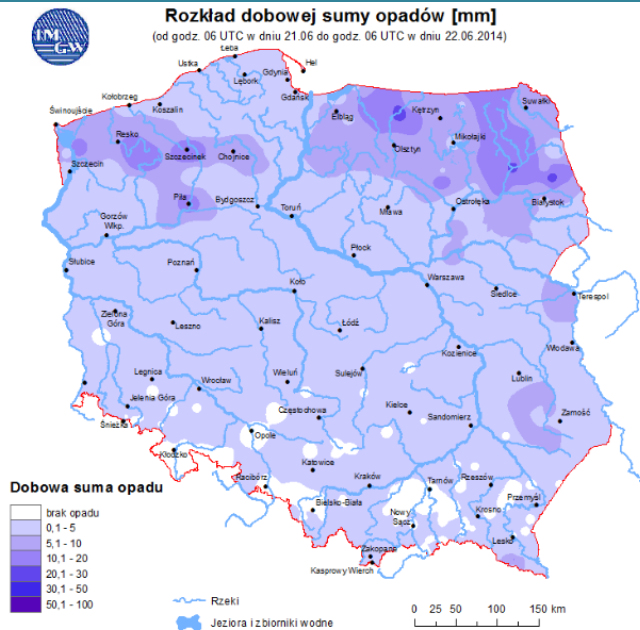
INFORMACJE HYDROLOGICZNO – METEOROLOGICZNE

źródło : IMGW - PIB

Stan wody na głównych rzekach Polski

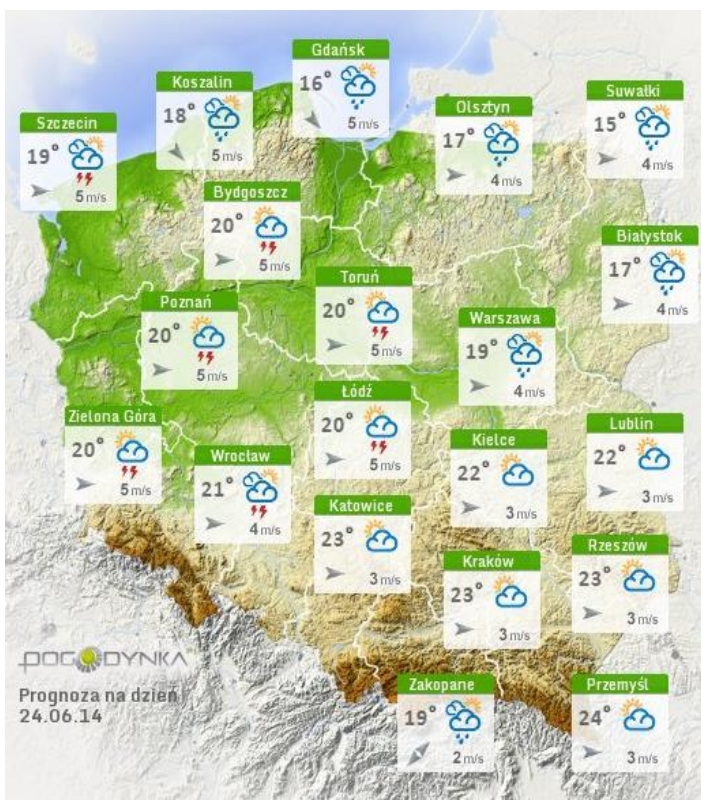
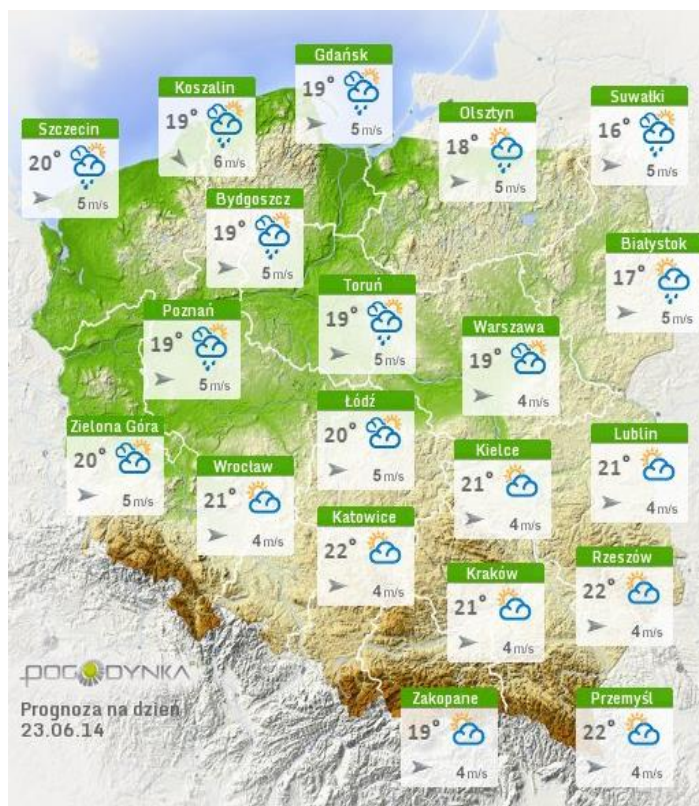


Rozkład dobowej suma opadów

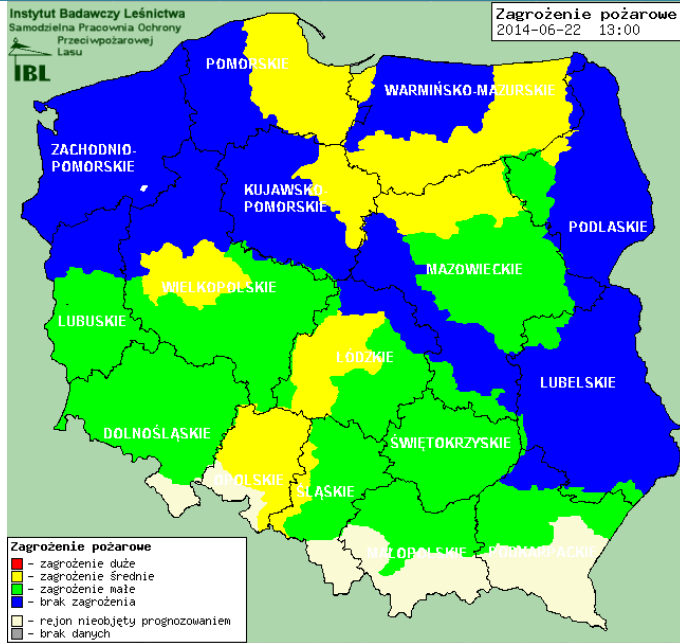


Prognoza pogody dla Polski na dziś.

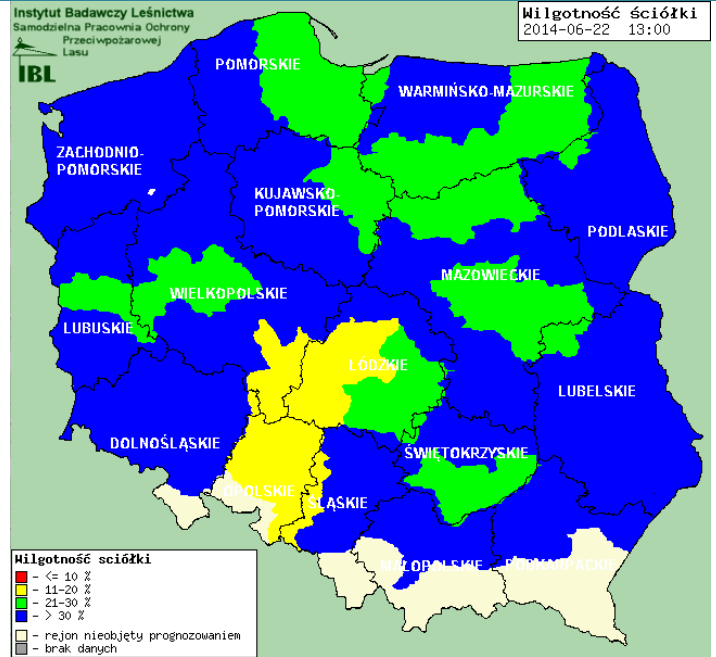
Prognoza pogody dla Polski na jutro.



Zagrożenie pożarowe lasów



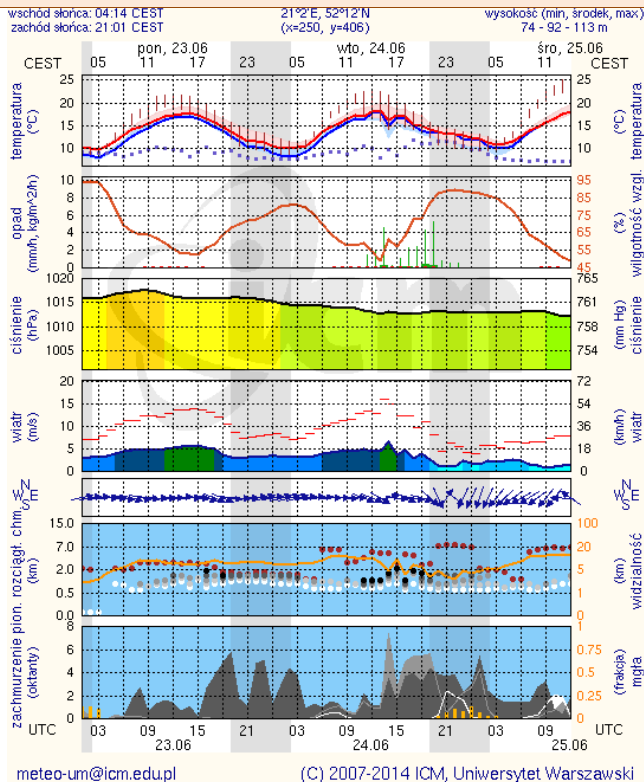
Wilgotność ściółki



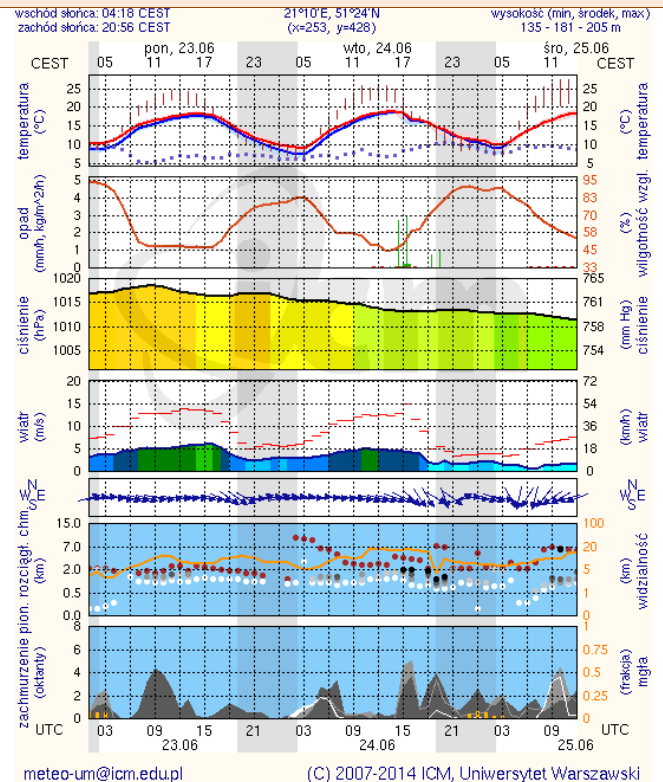
METEOROGRAMY

dla głównych miast województwa mazowieckiego:

Warszawa



Radom



WOJEWÓDZKIE CENTRUM ZARZĄDZANIA KRYZYSOWEGO

Plac Bankowy 3/5, 00-950 Warszawa, tel.: (22) 595-13-00; 595-13-01; 987; fax.: (22) 620-19-40; 695-63-53;

www.mazowieckie.pl

