

BIULETYN INFORMACYJNY NR 171/2014
za okres od 20.06.2014 r. godz. 8.00 do 21.06.2014 r. do godz.8.00


sobota, 21.06.2014 r.



Najważniejsze zdarzenia z minionej doby

1. **Żelków** (pow. siedlecki) - zderzenie dwóch sam. osobowych. Jedna ofiara śmiertelna, pięć osób rannych.
2. **Warszawa** - siedziba BUW Uniwersytetu Warszawskiego - sprawdzenie pirotechniczne.
3. **Wymysłów** (pow. radomski) – potrącenie pieszego.

ZESTAWIENIE DANYCH STATYSTYCZNYCH
za okres: 20.06.2014 r. – 21.06.2014 r.

	KOMENDA STOŁECZNA POLICJI		W analizowanym okresie	Od początku roku
	1) Odnotowano wypadków	Ogółem	8	1022
2) Ofiary śmiertelne w wypadkach drogowych/ kolejowych/ lotniczych		0/0/0	48/9/0	
3) Osoby ranne w wypadkach drogowych/kolejowych/lotniczych		6/0/0	1113/1/0	
4) Utonięcia /wchłódenia		0/0	15/7	
	KOMENDA WOJEWÓDZKA POLICJI		W analizowanym okresie	Od początku roku
	1) Odnotowano wypadków	Ogółem	5	875
2) Ofiary śmiertelne w wypadkach drogowych/ kolejowych/ lotniczych		0/0/0	90/0/0	
3) Osoby ranne w wypadkach drogowych/kolejowych/lotniczych		13/0/0	1160/0/0	
4) Utonięcia /wchłódenia		0/0	15/6	
	KOMENDA WOJEWÓDZKA PAŃSTWOWEJ STRAŻY POŻARNEJ		W analizowanym okresie	Od początku roku
	1) Liczba pożarów	ogółem	48	9890
2) Ofiary śmiertelne w pożarach/zaczadzenia		0/0	36/3	
3) Osoby ranne w pożarach/zatrute CO		0/0	175/7	

UTONIĘCIA		„POŻARY TRAW”	
w ciągu doby	ogółem w roku	w ciągu doby	Ogółem
0	30		70

WYKAZ ZGROMADZEŃ PUBLICZNYCH, IMPREZ MASOWYCH I INNYCH WYDARZEŃ w dniu 21.06.2014 r.

Godziny imprezy	Rodzaj imprezy	Miejsce/Trasa	Organizator	Liczba	Uwagi
całodobowo	zgromadzenie	przed Sejmem RP ul. Wiejska	Stowarzyszenie „Nasz Dom Biesiekierz”	100	wyrażenie sprzeciwu w kwestii: lokalizacji elektrowni wiatrowych, lokalizacji elektrowni atomowej, wyprzedaży polskiej ziemi kapitałowi zagranicznemu, prywatyzacji lasów państwowych i ich sprzedaży, degradacji polskiej gospodarki w tym przemysłu górniczego, polityki zmierzającej do wyludnienia północno – zachodniego rejonu kraju
00.00-12.00	zgromadzenie	ul. Wiejska na terenie przyległym do Ambasady Kanady	Spółeczna Inicjatywa Obywatelska	500	Wyrażenie niezadowolonia społecznego
17.00-19.00	sportowa	Stadion Polonii Warszawa ul. Konwiktorska 6	PZPN	3340	Mecz piłki nożnej Polonia Warszawa-Bzura Chodaków
18.00-01.00	artystyczno-rozrywkowa	Podzamcze	Stołeczna Estrada	40000	Wianki nad Wisłą 2014

ZAGROŻENIA ŚRODOWISKA

Wyniki pomiarów zanieczyszczeń powietrza za minioną dobę [w $\mu\text{g}/\text{m}^3$] na automatycznych stacjach WIOŚ w Warszawie:

DATA	20-06-2014		<	>	Kalendarz	Prezentuj dane							
Stacja	PM10		NO2		CO		O3		SO2-S1		SO2-S24		
	$\mu\text{g}/\text{m}^3$	% LV	$\mu\text{g}/\text{m}^3$	% LV	$\mu\text{g}/\text{m}^3$	% LV	$\mu\text{g}/\text{m}^3$	% LV	$\mu\text{g}/\text{m}^3$	% LV	$\mu\text{g}/\text{m}^3$	% LV	
Belsk-IGPAN	34.7	68.73	7.1	3.54	115	1.15	66.6	55.27					
Granica-KPN			5.1	2.54			62.8	52.12	4.3	1.23	3.6	2.87	
Legionowo-Zegrzyńska			31.7	15.81			70.2	58.26	4.8	1.37	1.4	1.12	
Piastów-Pułaskiego			28.4	14.17			65.5	54.36	1.9	0.54	1.3	1.04	
Płock-Gimnazjum			14.5	7.23	205	2.05	54	44.82	40.1	11.44	4.2	3.35	
Płock-Reja	7.3	14.46	13	6.48	387	3.87			26.3	7.5	3.7	2.95	
Radom-Tochtermana	12.6	24.96	19.1	9.53	354	3.54	78.4	65.07	1.2	0.34	1	0.8	
Siedlce-Konarskiego	10.9	21.59	26.6	13.27	293	2.93	80.3	66.64	2.8	0.8	2.3	1.83	
Warszawa-Komunikacyjna	21.5	42.58	56.1	27.98	549	5.49							
Warszawa-Marszałkowska			50.2	25.04	1185	11.85							
Warszawa-Podleśna							65.1	54.03					
Warszawa-Targówek	9	17.83	50.6	25.24	322	3.22	55.7	46.23	16.1	4.59	3.3	2.63	
Warszawa-Ursynów	9.3	18.42	28.4	14.17			67.2	55.77	5.5	1.57	4.5	3.59	
Żyrardów-Roosevelta	10.4	20.6	10.5	5.24					4.9	1.4	2.9	2.31	

LEGENDA:

Bardzo nisko
Nisko
Średnio
Wysoko
Bardzo wysoko
Próg alarmowy
Brak pomiaru

Powyższa tabela przedstawia następujące parametry dla poprzedniej doby wskazanej w tabeli:

O₃ - maksymalna średnia 8-godzinna

CO - maksymalna średnia 8-godzinna

NO₂ - maksymalna średnia 1-godzinna

SO₂-S1 - maksymalna średnia 1-godzinna

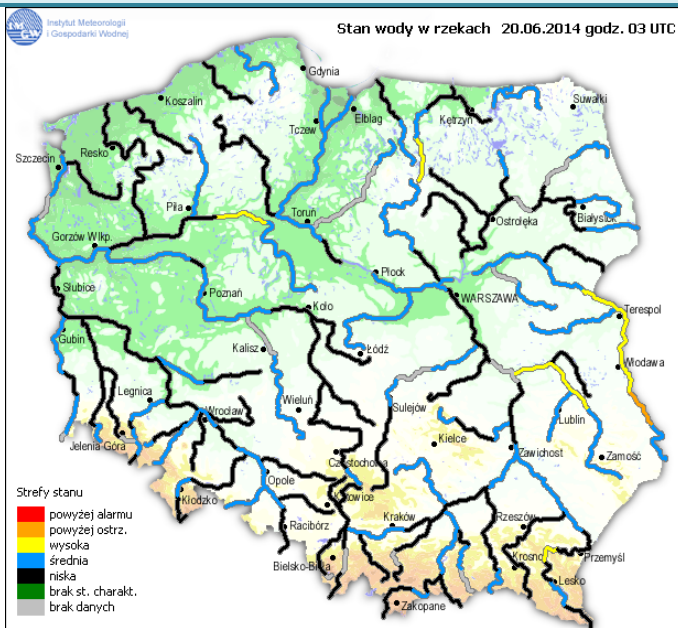
SO₂-S24 - średnia 24-godzinna

PM10 - średnia 24-godzinna

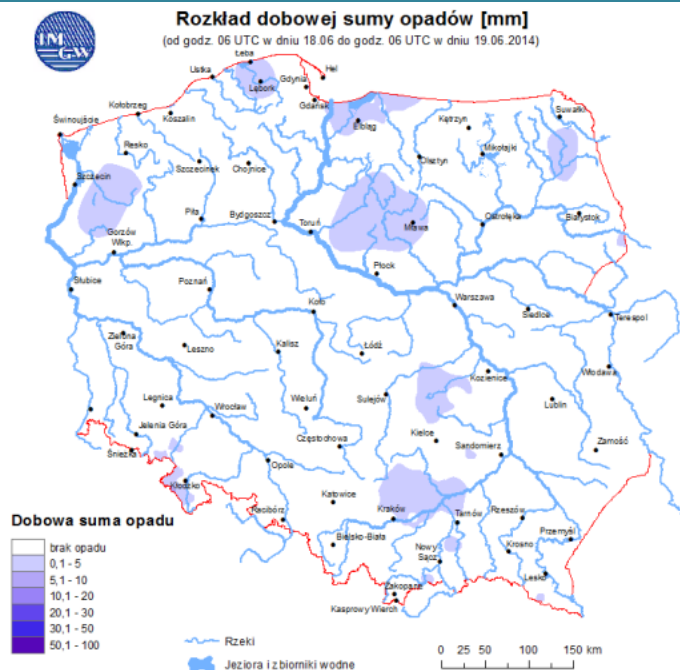
INFORMACJE HYDROLOGICZNO – METEOROLOGICZNE

źródło : IMGW - PIB

Stan wody na głównych rzekach Polski



Rozkład dobowej suma opadów

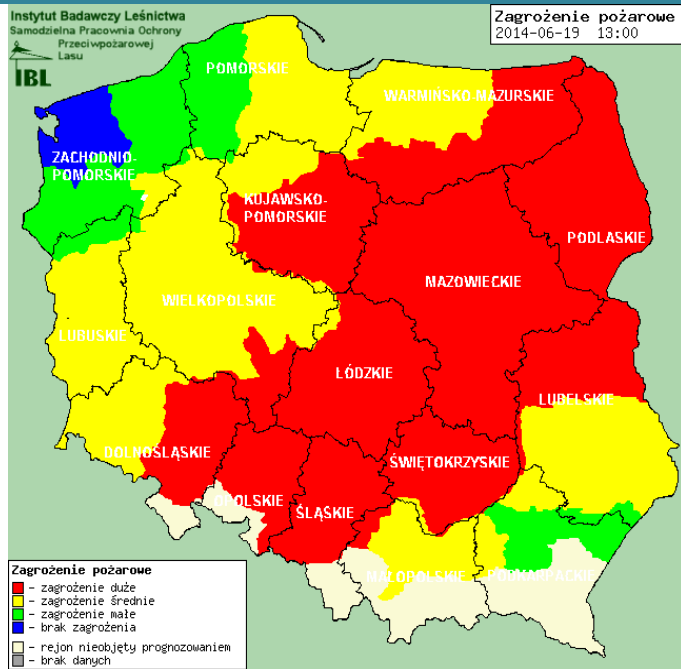


Prognoza pogody dla Polski na dziś.

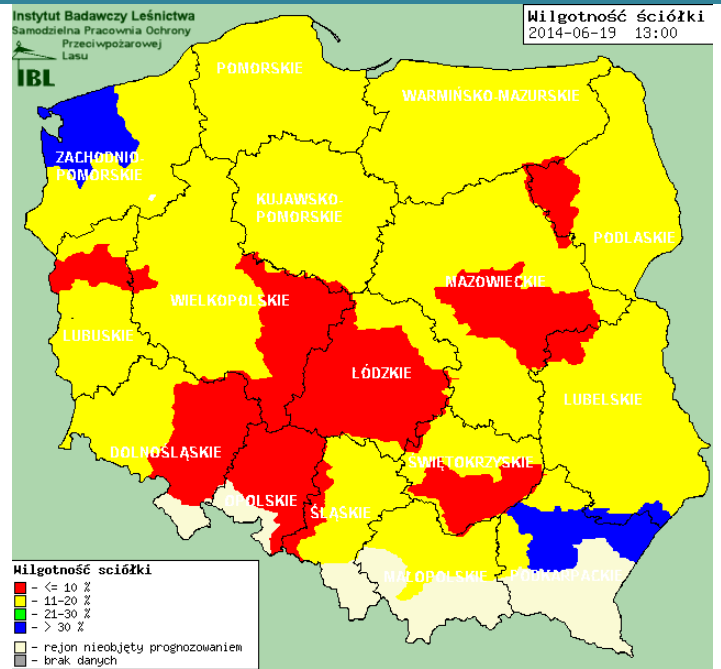
Prognoza pogody dla Polski na jutro.



Zagrożenie pożarowe lasów



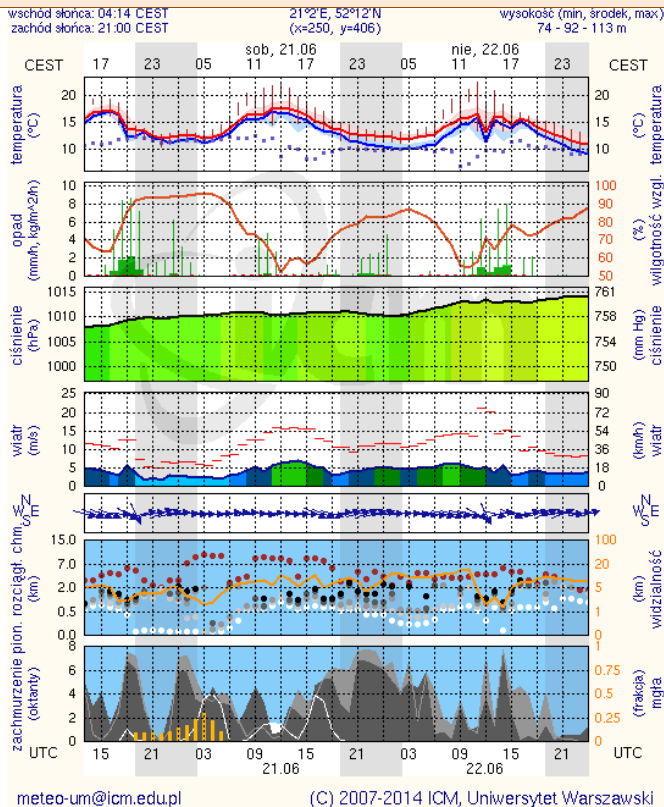
Wilgotność ściółki



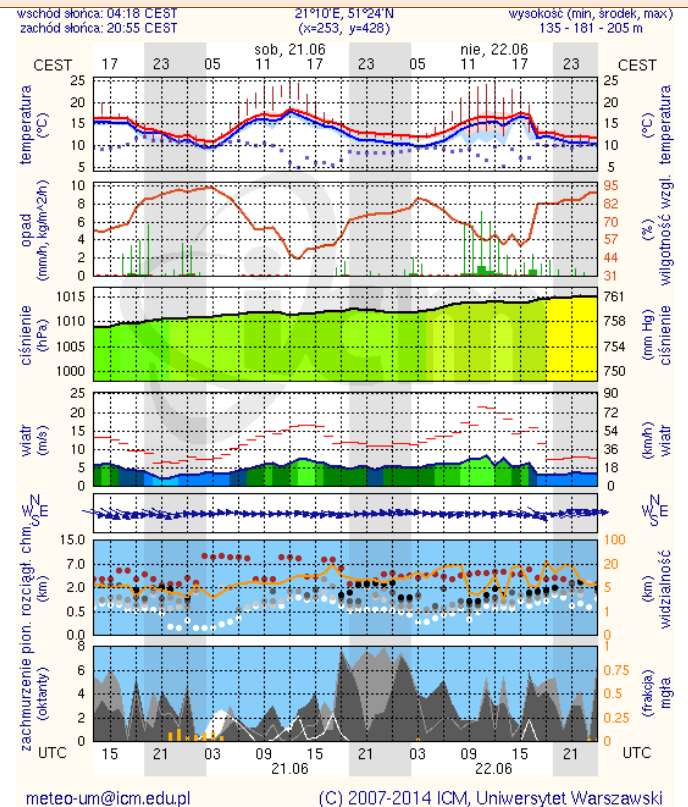
METEOROGRAMY

dla głównych miast województwa mazowieckiego:

Warszawa

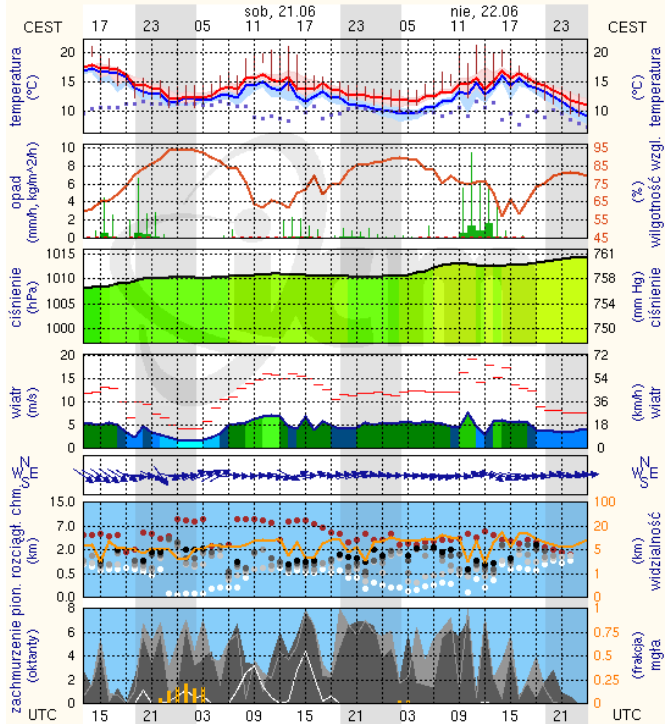


Radom



Płock

wschód słońca: 04:17 CEST 19°41'E, 52°32'N wysokość (min, środek, max):
zachód słońca: 21:08 CEST (x=227, y=397) 53 - 66 - 121 m

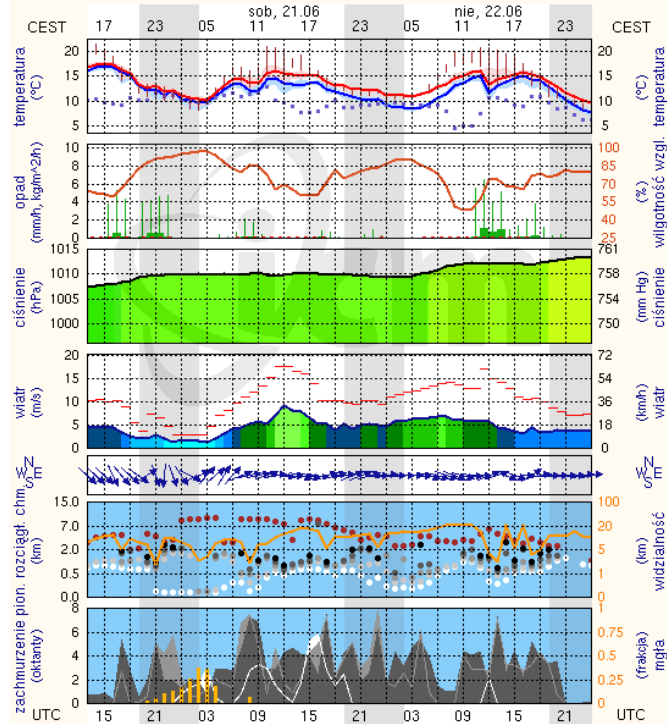


meteo-um@icm.edu.pl

(C) 2007-2014 ICM, Uniwersytet Warszawski

Ciechanów

wschód słońca: 04:11 CEST 20°38'E, 52°51'N wysokość (min, środek, max):
zachód słońca: 21:06 CEST (x=243, y=388) 99 - 120 - 141 m

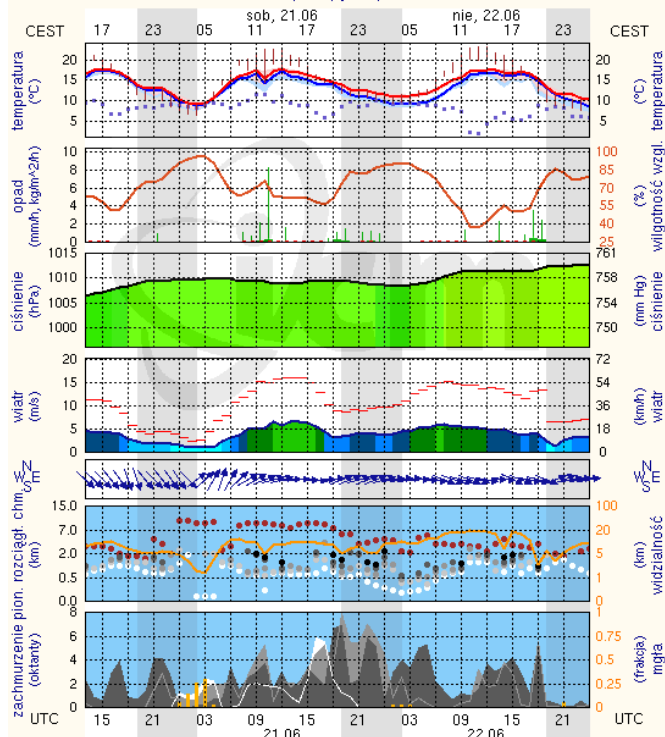


meteo-um@icm.edu.pl

(C) 2007-2014 ICM, Uniwersytet Warszawski

Ostrołęka

wschód słońca: 04:07 CEST 21°33'E, 53°3'N wysokość (min, środek, max):
zachód słońca: 21:03 CEST (x=258, y=382) 90 - 95 - 123 m

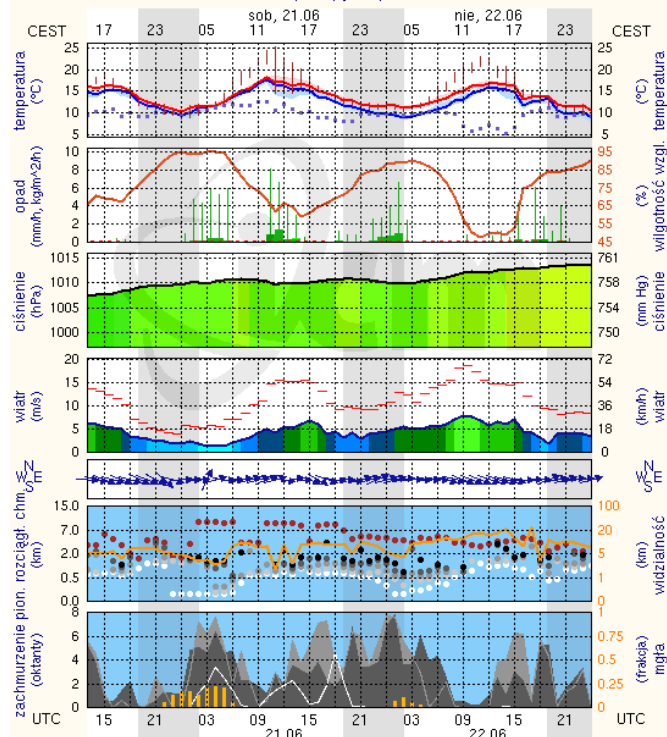


meteo-um@icm.edu.pl

(C) 2007-2014 ICM, Uniwersytet Warszawski

Siedlce

wschód słońca: 04:09 CEST 22°16'E, 52°10'N wysokość (min, środek, max):
zachód słońca: 20:55 CEST (x=271, y=406) 149 - 164 - 183 m



meteo-um@icm.edu.pl

(C) 2007-2014 ICM, Uniwersytet Warszawski