

BIULETYN INFORMACYJNY NR 170/2014
za okres od 19.06.2014 r. godz. 8.00 do 20.06.2014 r. do godz.8.00


piątek, 20.06.2014 r.



Najważniejsze zdarzenia z minionej doby

1. **Romany – Sebory** (pow. przasnyski) – wypadek drogowy na DK-57, siedem osób rannych.

ZESTAWIENIE DANYCH STATYSTYCZNYCH
za okres: 19.06.2014 r. – 20.06.2014 r.

	KOMENDA STOŁECZNA POLICJI		W analizowanym okresie	Od początku roku
		Ogółem		
	1) Odnotowano wypadków	Ogółem	5	1014
	2) Ofiary śmiertelne w wypadkach drogowych/ kolejowych/ lotniczych		0/0/0	48/9/0
	3) Osoby ranne w wypadkach drogowych/kolejowych/lotniczych		5/0/0	1107/1/0
	4) Utonięcia /wychłodzenia		0/0	15/7
	KOMENDA WOJEWÓDZKA POLICJI		W analizowanym okresie	Od początku roku
		Ogółem		
	1) Odnotowano wypadków	Ogółem	8	870
	2) Ofiary śmiertelne w wypadkach drogowych/ kolejowych/ lotniczych		1/0/0	90/0/0
	3) Osoby ranne w wypadkach drogowych/kolejowych/lotniczych		11/0/0	1147/0/0
	4) Utonięcia /wychłodzenia		0/0	15/6
	KOMENDA WOJEWÓDZKA PAŃSTWOWEJ STRAŻY POŻARNEJ		W analizowanym okresie	Od początku roku
		ogółem		
	1) Liczba pożarów	ogółem	70	9842
	2) Ofiary śmiertelne w pożarach/zaczadzenia		0/0	36/3
	3) Osoby ranne w pożarach/zatrute CO		2/0	175/7

UTONIĘCIA		„POŻARY TRAW”	
w ciągu doby	ogółem w roku	w ciągu doby	Ogółem
0	30		70

WYKAZ ZGROMADZEŃ PUBLICZNYCH, IMPREZ MASOWYCH I INNYCH WYDARZEŃ w dniu 20.06.2014 r.

Godziny imprezy	Rodzaj imprezy	Miejsce/Trasa	Organizator	Liczba	Uwagi
całodobowo	zgromadzenie	przed Sejmem RP ul. Wiejska	Stowarzyszenie "Nasz Dom Biesiekierz"	100	wyrażenie sprzeciwu w kwestii: lokalizacji elektrowni wiatrowych, lokalizacji elektrowni atomowej, wyprzedaży polskiej ziemi kapitałowi zagranicznemu, prywatyzacji lasów państwowych i ich sprzedaży, degradacji polskiej gospodarki w tym przemysłu górnictwa, polityki zmierzającej do wyludnienia północno - zachodniego rejonu kraju

ZAGROŻENIA ŚRODOWISKA

Wyniki pomiarów zanieczyszczeń powietrza za minioną dobę [w $\mu\text{g}/\text{m}^3$] na automatycznych stacjach WIOŚ w Warszawie:

DATA	19-06-2014		< > Kalendarz		Prezentuj dane							
Stacja	PM10		NO2		CO		O3		SO2-S1		SO2-S24	
	$\mu\text{g}/\text{m}^3$	% LV	$\mu\text{g}/\text{m}^3$	% LV	$\mu\text{g}/\text{m}^3$	% LV	$\mu\text{g}/\text{m}^3$	% LV	$\mu\text{g}/\text{m}^3$	% LV	$\mu\text{g}/\text{m}^3$	% LV
Belsk-IGPAN	38.4	76.05	12.7	6.33	116	1.16	92.5	76.77	3.3	0.94	1.3	1.04
Granica-KPN			11.2	5.59			86.2	71.54	6.3	1.8	4	3.19
Legionowo-Zegrzyńska			27	13.47			96.5	80.09	2.7	0.77	1.4	1.12
Piastów-Pułaskiego			33.6	16.76			101	83.82	2.7	0.77	1.3	1.04
Płock-Gimnazjum			15.2	7.58	188	1.88	72	59.76	25.5	7.28	3.9	3.11
Płock-Reja	13.2	26.14	24.5	12.22	392	3.92			15.8	4.51	2.9	2.31
Radom-Tochtermana	15	29.71	29.6	14.76	479	4.79	111.6	92.62	2.9	0.83	1.4	1.12
Siedlce-Konarskiego	15	29.71	14.7	7.33	413	4.13	108.3	89.88	6.5	1.85	3.1	2.47
Warszawa-Komunikacyjna	28.6	56.64	47.8	23.84	710	7.1						
Warszawa-Marszałkowska			46.4	23.14	1328	13.28						
Warszawa-Podleśna							94	78.01				
Warszawa-Targówek	11.5	22.78	25.6	12.77	324	3.24	90.9	75.44	30.7	8.76	6	4.78
Warszawa-Ursynów	13.7	27.13	25	12.47			98.3	81.58	5.9	1.68	4.8	3.83
Żyrardów-Roosevelta	14.6	28.92	17.4	8.68					4.6	1.31	3.4	2.71

LEGENDA:

Bardzo nisko
Nisko
Średnio
Wysoko
Bardzo wysoko
Próg alarmowy
Brak pomiaru

Powyższa tabela przedstawia następujące parametry dla poprzedniej doby wskazanej w tabeli:

O₃ - maksymalna średnia 8-godzinna

CO - maksymalna średnia 8-godzinna

NO₂ - maksymalna średnia 1-godzinna

SO₂-S1 - maksymalna średnia 1-godzinna

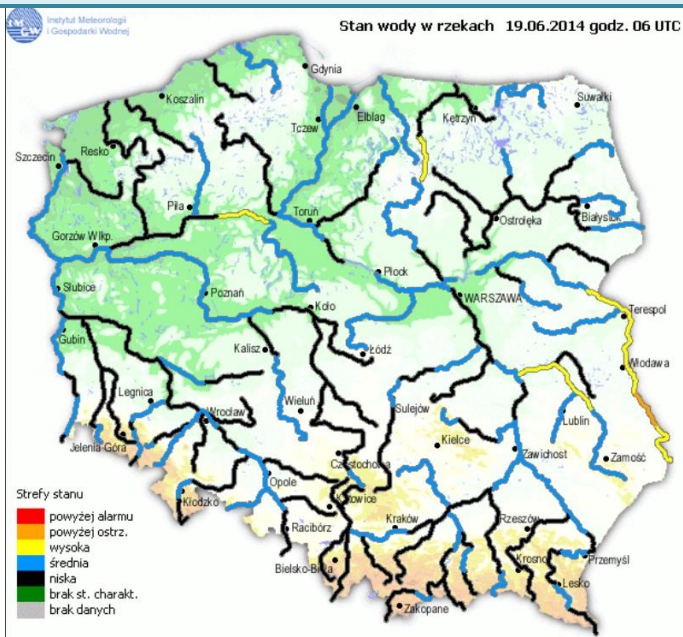
SO₂-S24 - średnia 24-godzinna

PM10 - średnia 24-godzinna

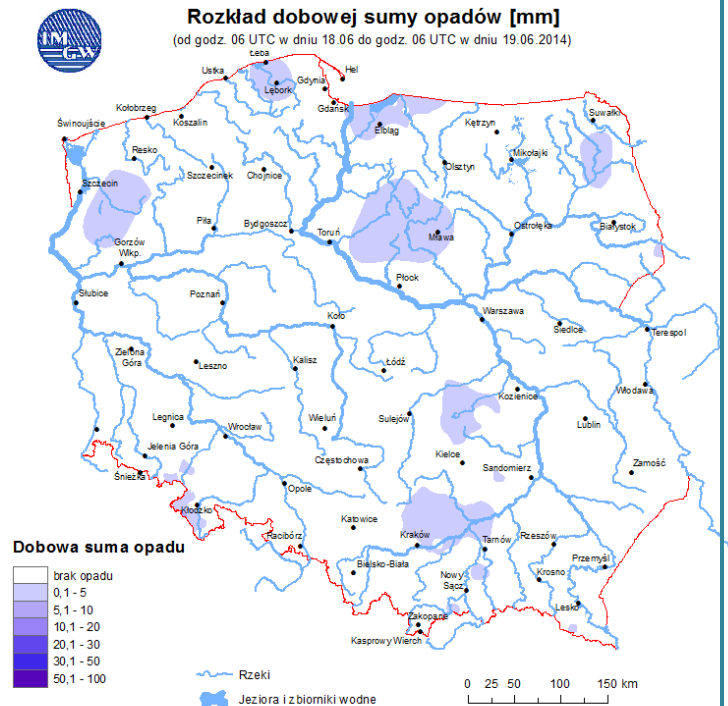
INFORMACJE HYDROLOGICZNO – METEOROLOGICZNE

źródło : IMGW - PIB

Stan wody na głównych rzekach Polski

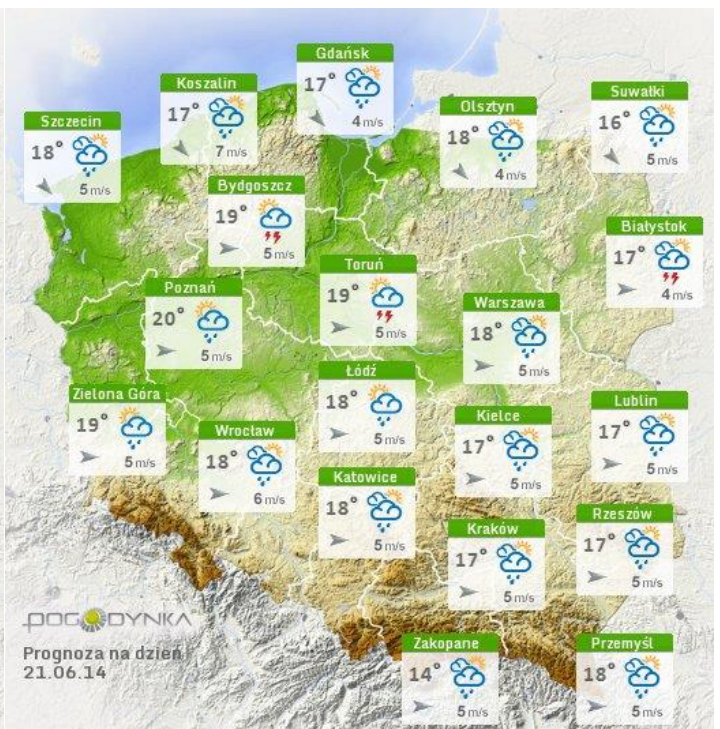
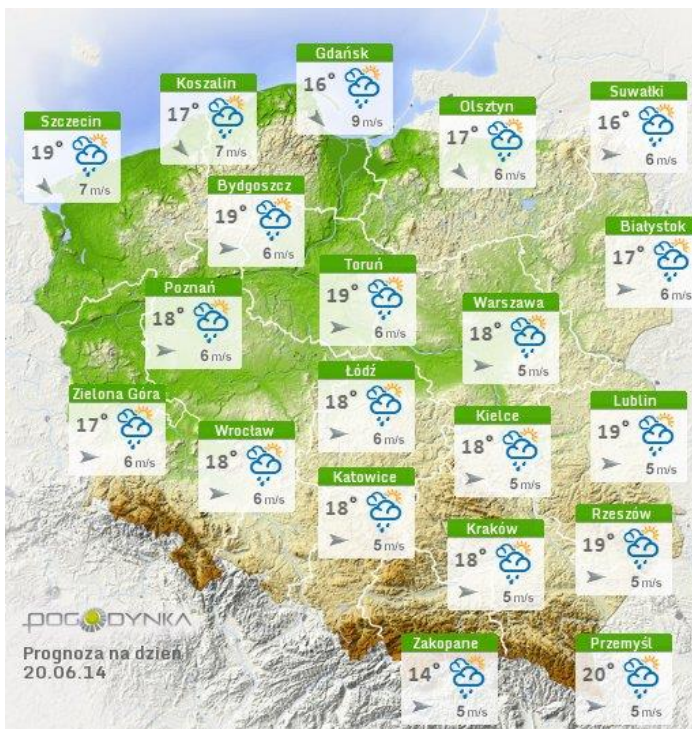


Rozkład dobowej sumy opadów

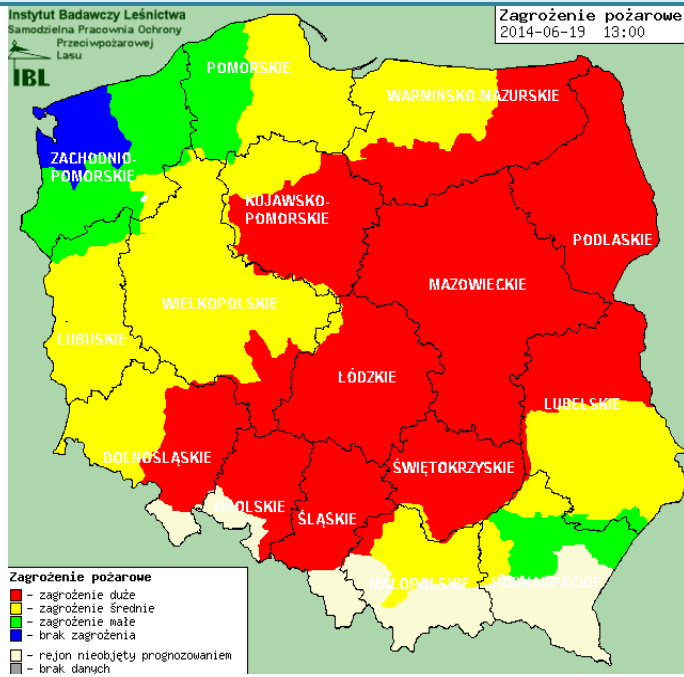


Prognoza pogody dla Polski na dziś.

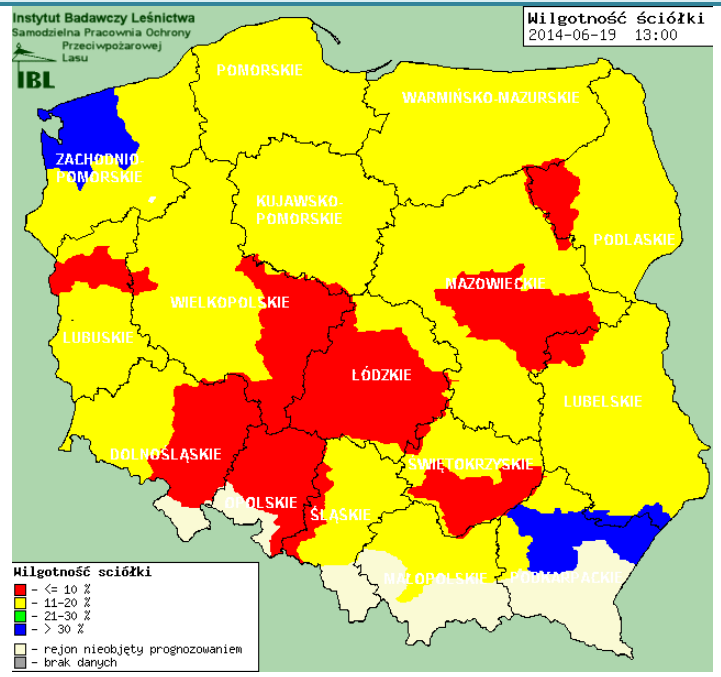
Prognoza pogody dla Polski na jutro.



Zagrożenie pożarowe lasów



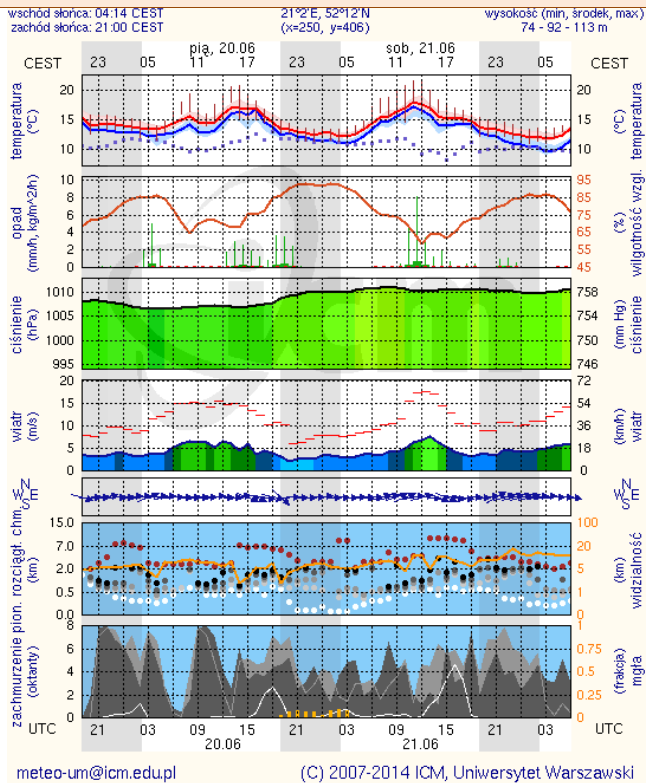
Wilgotność ściółki



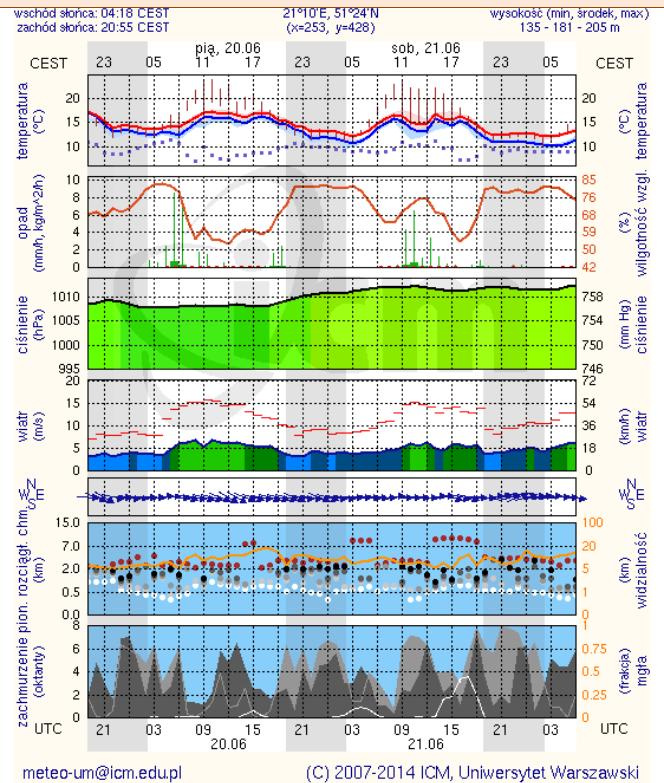
METEOROGRAMY

dla głównych miast województwa mazowieckiego:

Warszawa



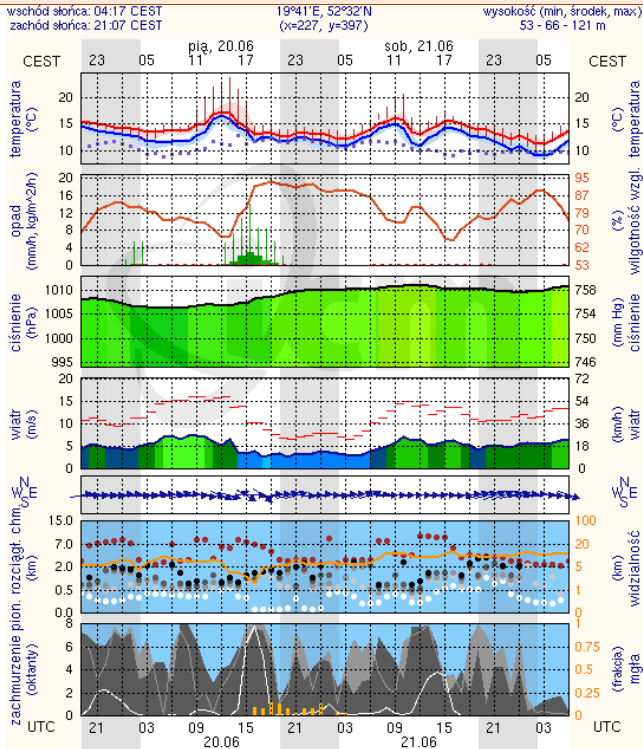
Radom



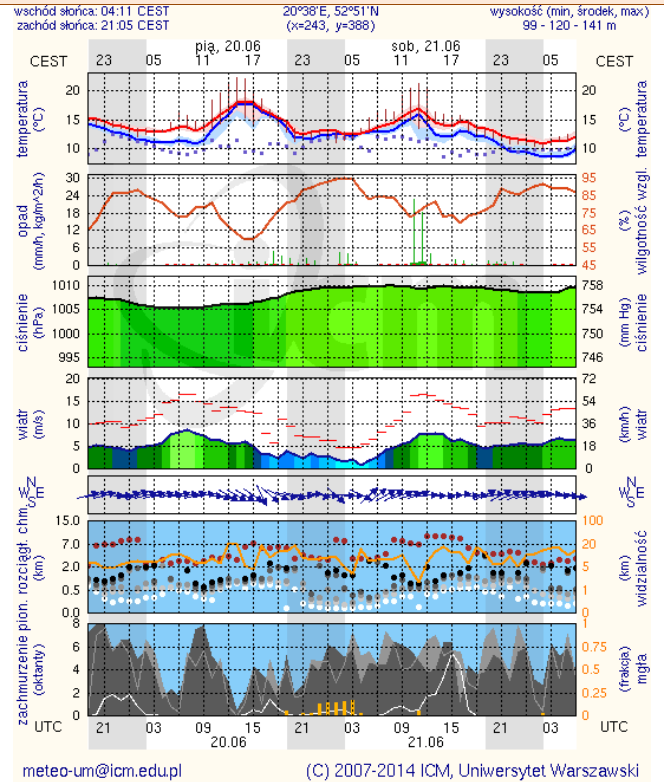
WOJEWÓDZKIE CENTRUM ZARZĄDZANIA KRYZYSOWEGO

Plac Bankowy 3/5, 00-950 Warszawa, tel.: (22) 595-13-00; 595-13-01; 987; fax.: (22) 620-19-40; 695-63-53;
www.mazowieckie.pl

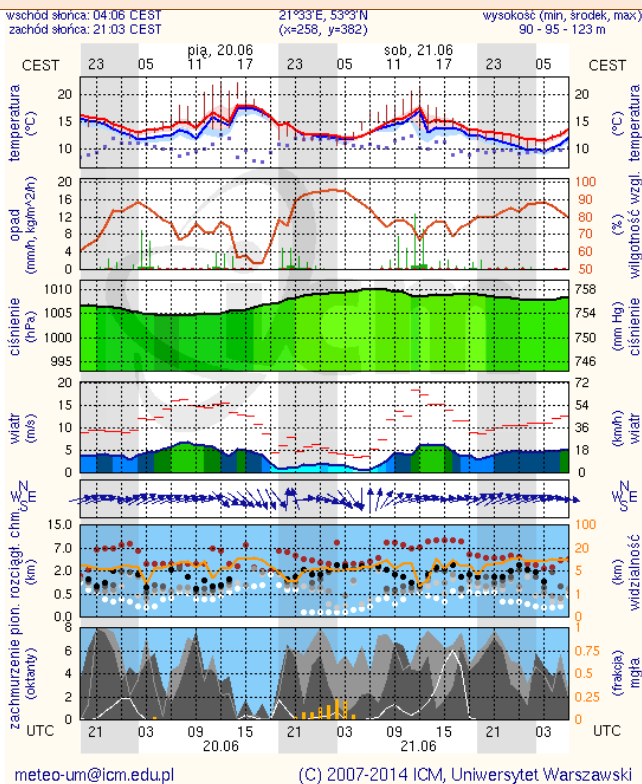
Płock



Ciechanów



Ostrolęka



Siedlce

