

BIULETYN INFORMACYJNY NR 169/2014
za okres od 18.06.2014 r. godz. 8.00 do 19.06.2014 r. do godz.8.00




czwartek, 19.06.2014 r.



Najważniejsze zdarzenia z minionej doby

1. Wołomin (powiat wołomiński) – wypadek z udziałem motocyklisty, jedna ofiara śmiertelna.
2. Sterdyń (powiat sokołowski) – wypadek z udziałem 2 samochodów osobowych, jedna ofiara śmiertelna i 6 osób rannych.

ZESTAWIENIE DANYCH STATYSTYCZNYCH
za okres: 18.06.2014 r. – 19.06.2014 r.

	KOMENDA STOŁĘCZNA POLICJI		W analizowanym okresie	Od początku roku
		Ogółem		
	1) Odnotowano wypadków	Ogółem	15	1009
	2) Ofiary śmiertelne w wypadkach drogowych/ kolejowych/ lotniczych		1/0/0	48/9/0
	3) Osoby ranne w wypadkach drogowych/kolejowych/lotniczych		17/0/0	1102/1/0
	4) Utonięcia /wychłodzenia		0/0	15/7
	KOMENDA WOJEWÓDZKA POLICJI		W analizowanym okresie	Od początku roku
		Ogółem		
	1) Odnotowano wypadków	Ogółem	8	862
	2) Ofiary śmiertelne w wypadkach drogowych/ kolejowych/ lotniczych		1/0/0	89/0/0
	3) Osoby ranne w wypadkach drogowych/kolejowych/lotniczych		8/0/0	1136/0/0
	4) Utonięcia /wychłodzenia		0/0	15/6
	KOMENDA WOJEWÓDZKA PAŃSTWOWEJ STRAŻY POŻARNEJ		W analizowanym okresie	Od początku roku
		ogółem		
	1) Liczba pożarów	ogółem	72	9772
	2) Ofiary śmiertelne w pożarach/zaczadzenia		0/0	36/3
	3) Osoby ranne w pożarach/zatrute CO		0/0	173/7

UTONIĘCIA		„POŻARY TRAW”	
w ciągu doby	ogółem w roku	w ciągu doby	Ogółem
0	30		70

WYKAZ ZGROMADZEŃ PUBLICZNYCH, IMPREZ MASOWYCH I INNYCH WYDARZEŃ w dniu 19.06.2014 r.

Godziny imprezy	Rodzaj imprezy	Miejsce/Trasa	Organizator	Liczba	Uwagi
całodobowo	zgromadzenie	przed Sejmem RP ul. Wiejska	Stowarzyszenie "Nasz Dom Biesiekierz"	100	wyrażenie sprzeciwu w kwestii: lokalizacji elektrowni wiatrowych, lokalizacji elektrowni atomowej, wyprzedży polskiej ziemi kapitałowi zagranicznemu, prywatyzacji lasów państwowych i ich sprzedaży, degradacji polskiej gospodarki w tym przemysłu górniczego, polityki zmierzającej do wyludnienia północno - zachodniego rejonu kraju
10.00-20.00	religijna	Warszawa	parafie	---	Procesje Bożego Ciała
19.30-24.00	zgromadzenie	start i meta Pomnik Kopernika	Warszawskie Stowarzyszenie Rolkarskie POLSKATER	4000-6000	zwrócenie uwagi na potrzeby rolkarzy.

ZAGROŻENIA ŚRODOWISKA

Wyniki pomiarów zanieczyszczeń powietrza za minioną dobę [w $\mu\text{g}/\text{m}^3$] na automatycznych stacjach WIOŚ w Warszawie:

DATA		18-06-2014		< > Kalendarz		Prezentuj dane							
Stacja	PM10		NO2		CO		O3		SO2-S1		SO2-S24		
	$\mu\text{g}/\text{m}^3$	% LV	$\mu\text{g}/\text{m}^3$	% LV	$\mu\text{g}/\text{m}^3$	% LV	$\mu\text{g}/\text{m}^3$	% LV	$\mu\text{g}/\text{m}^3$	% LV	$\mu\text{g}/\text{m}^3$	% LV	
Belsk-IGPAN	31.7	62.78	18.3	9.13	110	1.1	90.7	75.28	1.8	0.51	0.9	0.72	
Granica-KPN			10.4	5.19			88.5	73.45	8.5	2.43	4.2	3.35	
Legionowo-Zegrzyńska			48.8	24.34			89.8	74.53	18.9	5.39	3.3	2.63	
Piastów-Pułaskiego			57.9	28.88			88.4	73.37	6.3	1.8	1.5	1.2	
Płock-Gimnazjum			34.9	17.41	243	2.43	82.5	68.47	33.6	9.59	4.3	3.43	
Płock-Reja	12.3	24.36	48.6	24.24	401	4.01			19.3	5.51	3.9	3.11	
Radom-Tochtermana	21.4	42.38	74.9	37.36	451	4.51	93.8	77.85	3.5	1	1.7	1.35	
Siedlce-Konarskiego	12.4	24.56	35.1	17.51	393	3.93	86.3	71.62	3.6	1.03	2.4	1.91	
Warszawa-Komunikacyjna	36.4	72.09	102.2	50.98	798	7.98							
Warszawa-Marszałkowska													
Warszawa-Podleśna							81.3	67.47					
Warszawa-Targówek	11.2	22.18	50.9	25.39	419	4.19	76.9	63.82	18.5	5.28	3.9	3.11	
Warszawa-Ursynów	13.2	26.14	73.1	36.46			86.4	71.71	6.5	1.85	4.3	3.43	
Żyrardów-Roosevelta	15.3	30.3	28.7	14.31					7.7	2.2	3.3	2.63	

LEGENDA:

Bardzo nisko
Nisko
Średnio
Wysoko
Bardzo wysoko
Próg alarmowy
Brak pomiaru

Powyższa tabela przedstawia następujące parametry dla poprzedniej doby wskazanej w tabeli:

O₃ - maksymalna średnia 8-godzinna

CO - maksymalna średnia 8-godzinna

NO₂ - maksymalna średnia 1-godzinna

SO₂-S1 - maksymalna średnia 1-godzinna

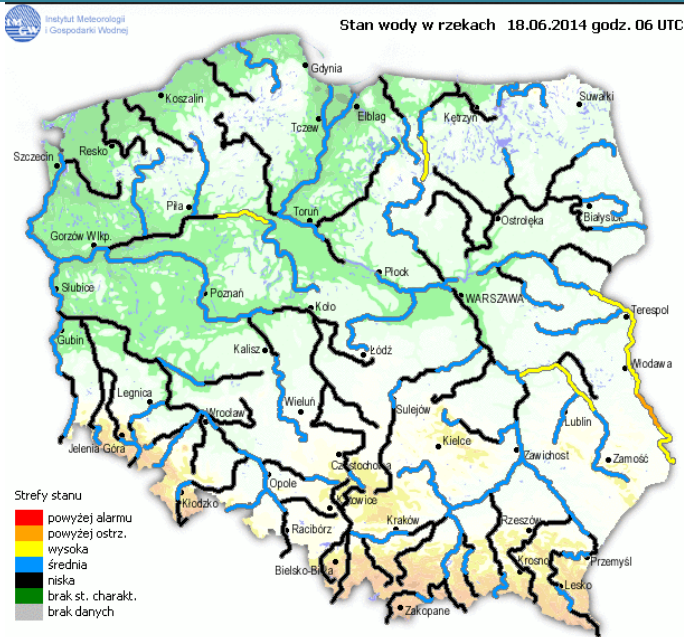
SO₂-S24 - średnia 24-godzinna

PM10 - średnia 24-godzinna

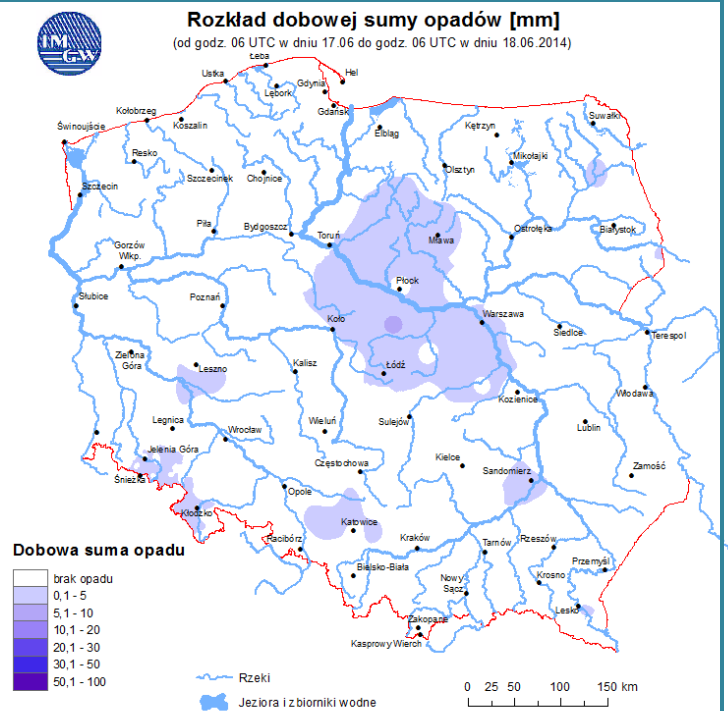
INFORMACJE HYDROLOGICZNO – METEOROLOGICZNE

źródło : IMGW - PIB

Stan wody na głównych rzekach Polski

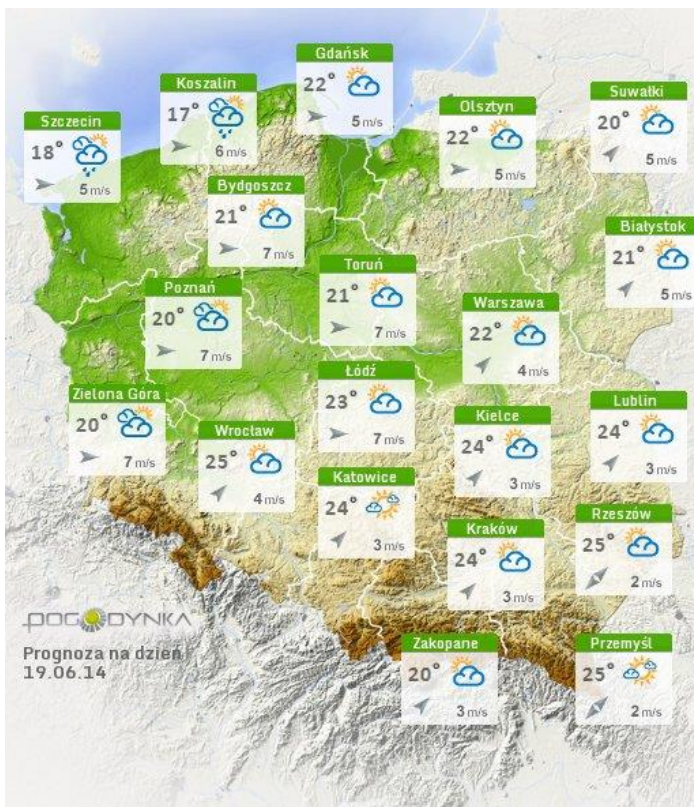


Rozkład dobowej sumy opadów



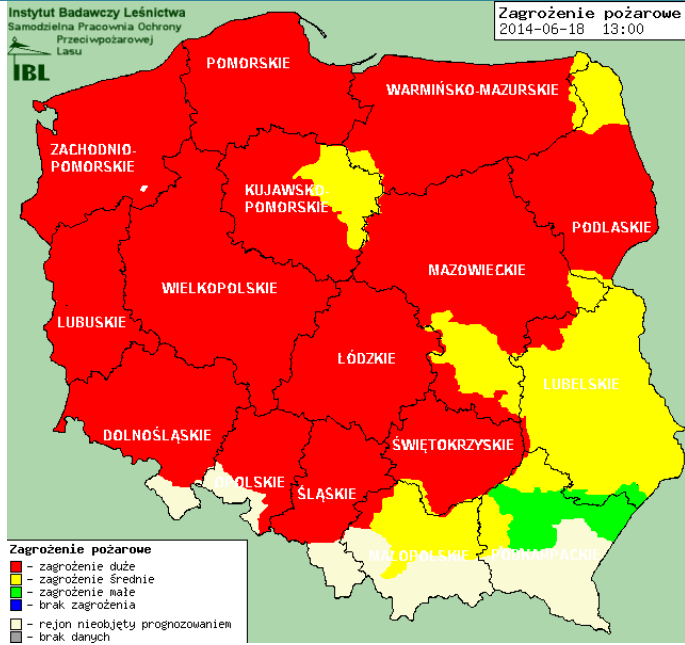
Prognoza pogody dla Polski na dziś.

Prognoza pogody dla Polski na jutro.



Zagrożenie pożarowe lasów

Ostrzeżenie hydrologiczne i meteorologiczne

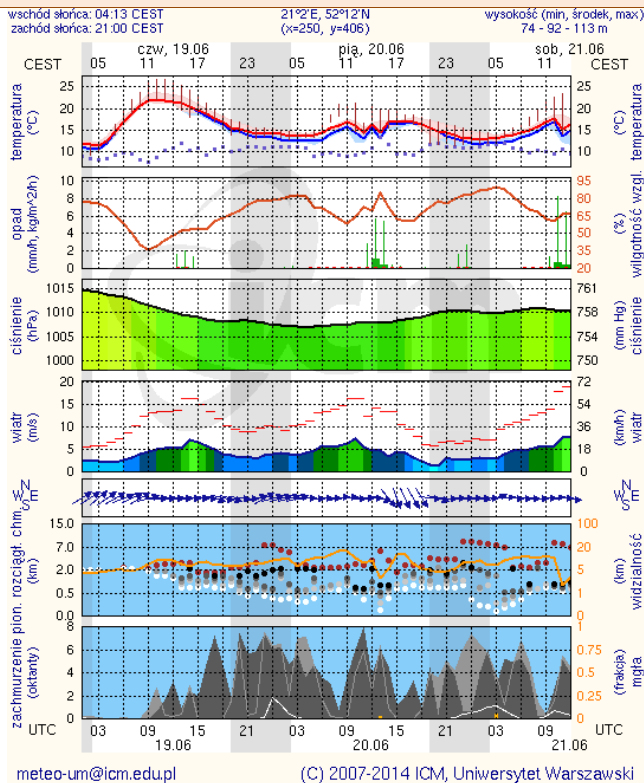


B R A K

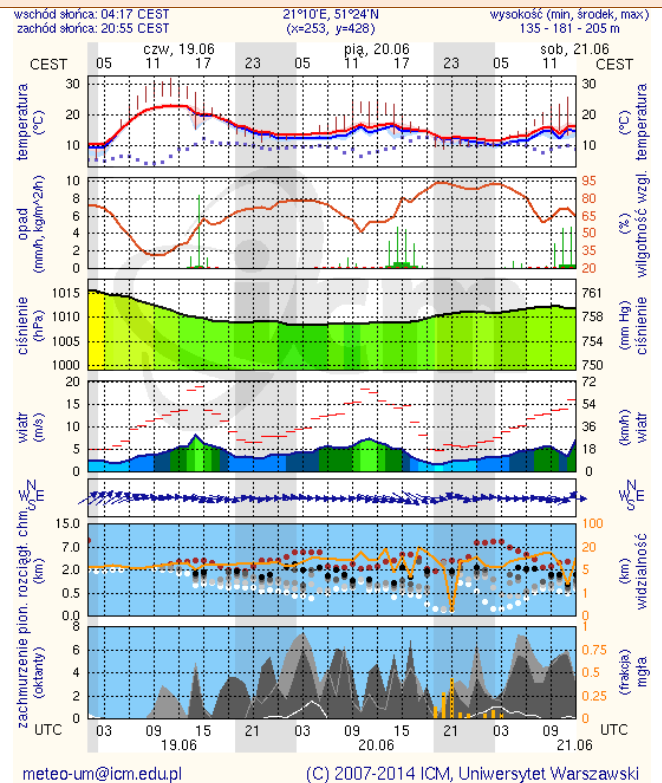
METEOROGRAMY

dla głównych miast województwa mazowieckiego:

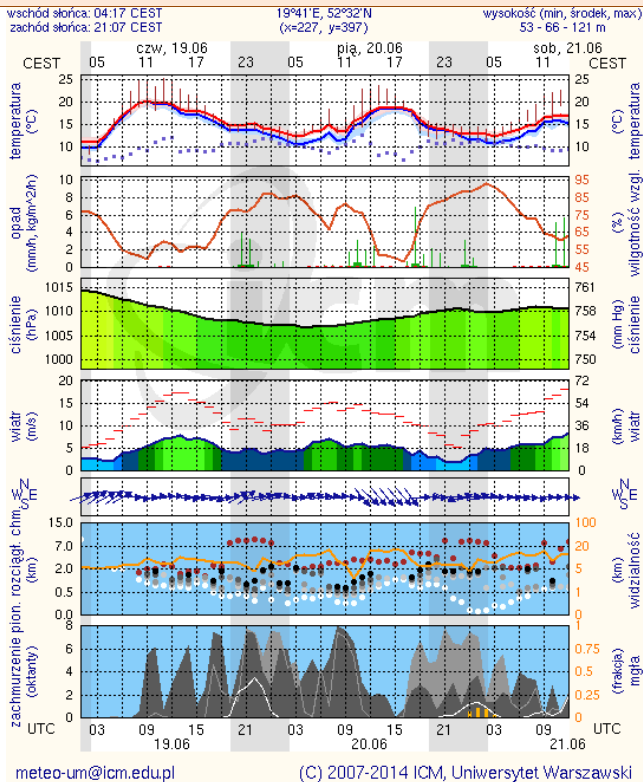
Warszawa



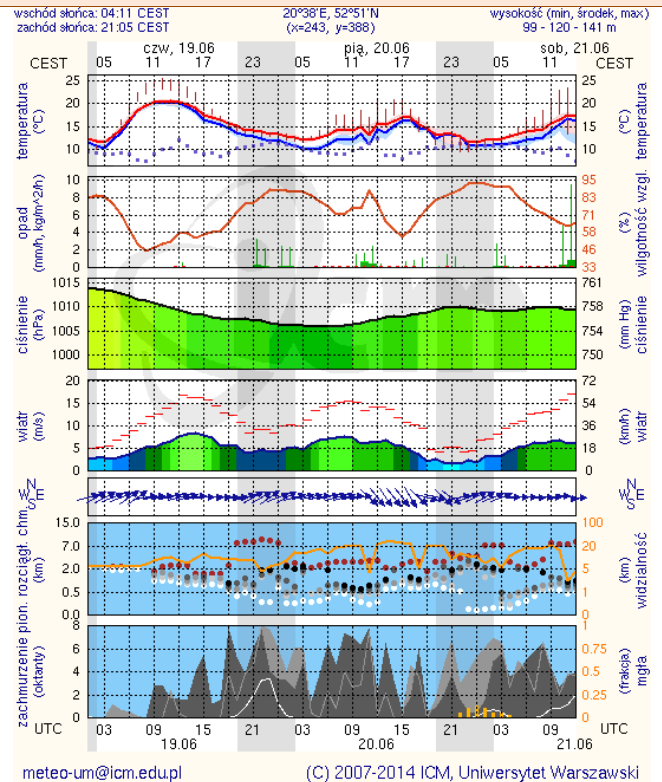
Radom



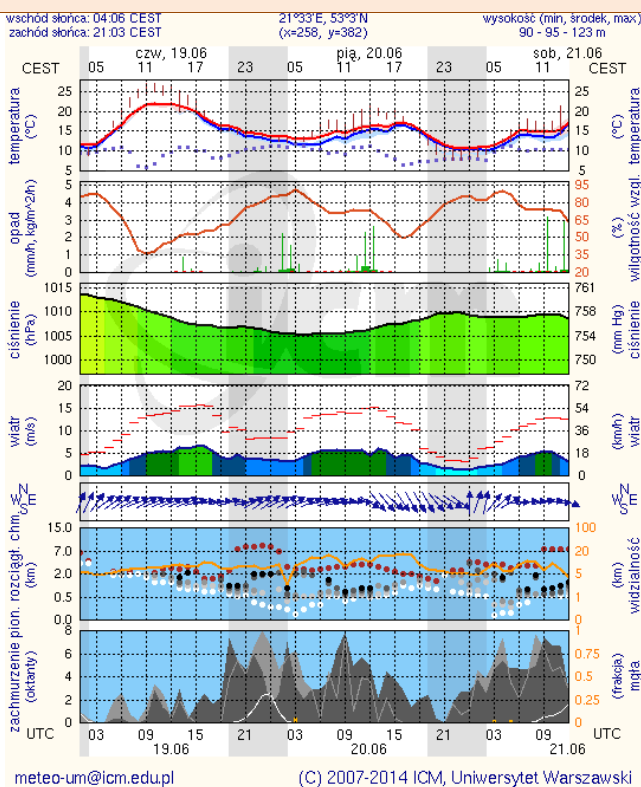
Płock



Ciechanów



Ostrołęka



Siedlce

